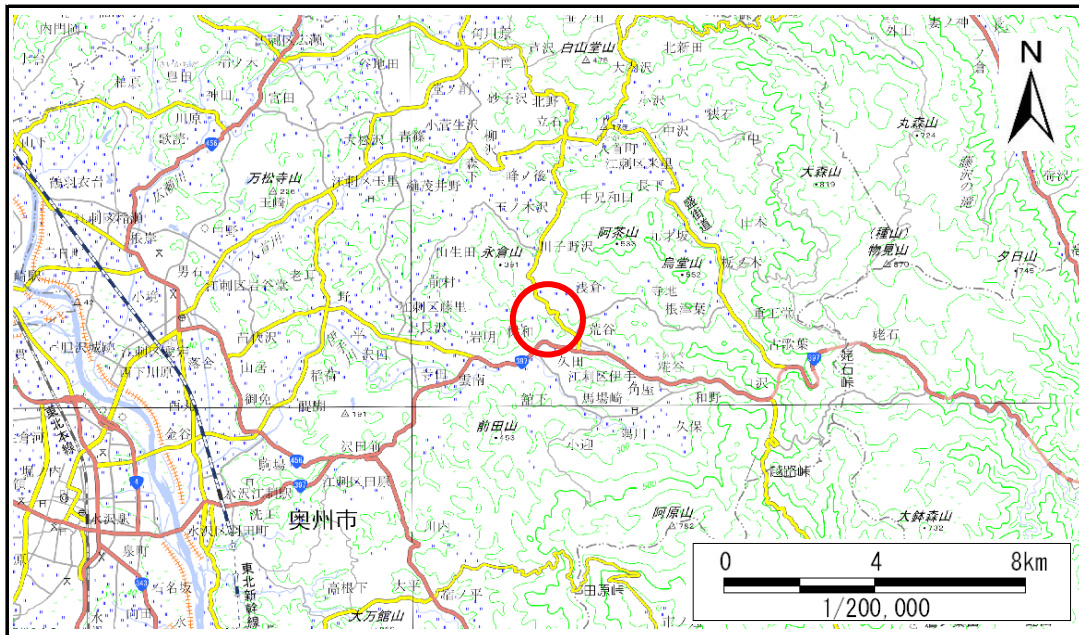


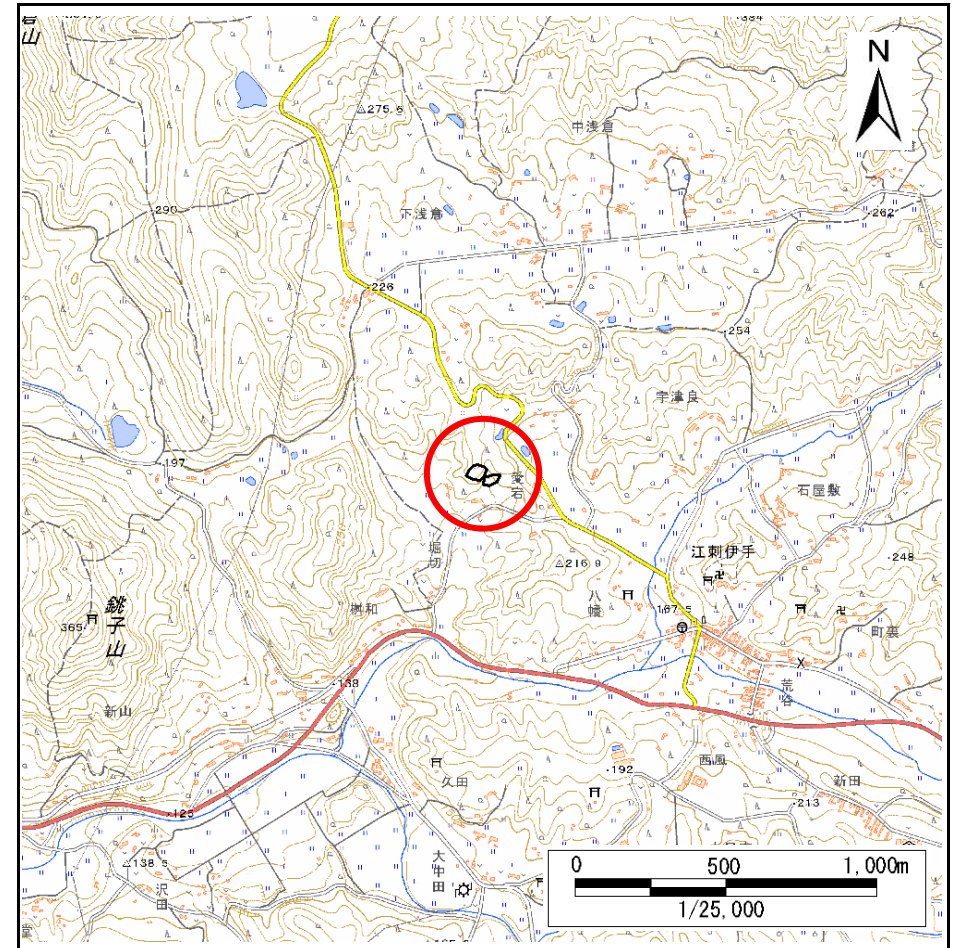
土砂災害防止に関する基礎調査(急傾斜地の崩壊)

表紙 概況、位置図

| | |
|---------|-------------|
| 自然現象の種類 | 急傾斜地の崩壊 |
| 箇所番号 | 215BN5108 |
| 箇所名 | 堀切 |
| 所在地 | 奥州市 江刺伊手字堀切 |
| 調査機関 | 県南広域振興局土木部 |



概況図(S=1:200,000)



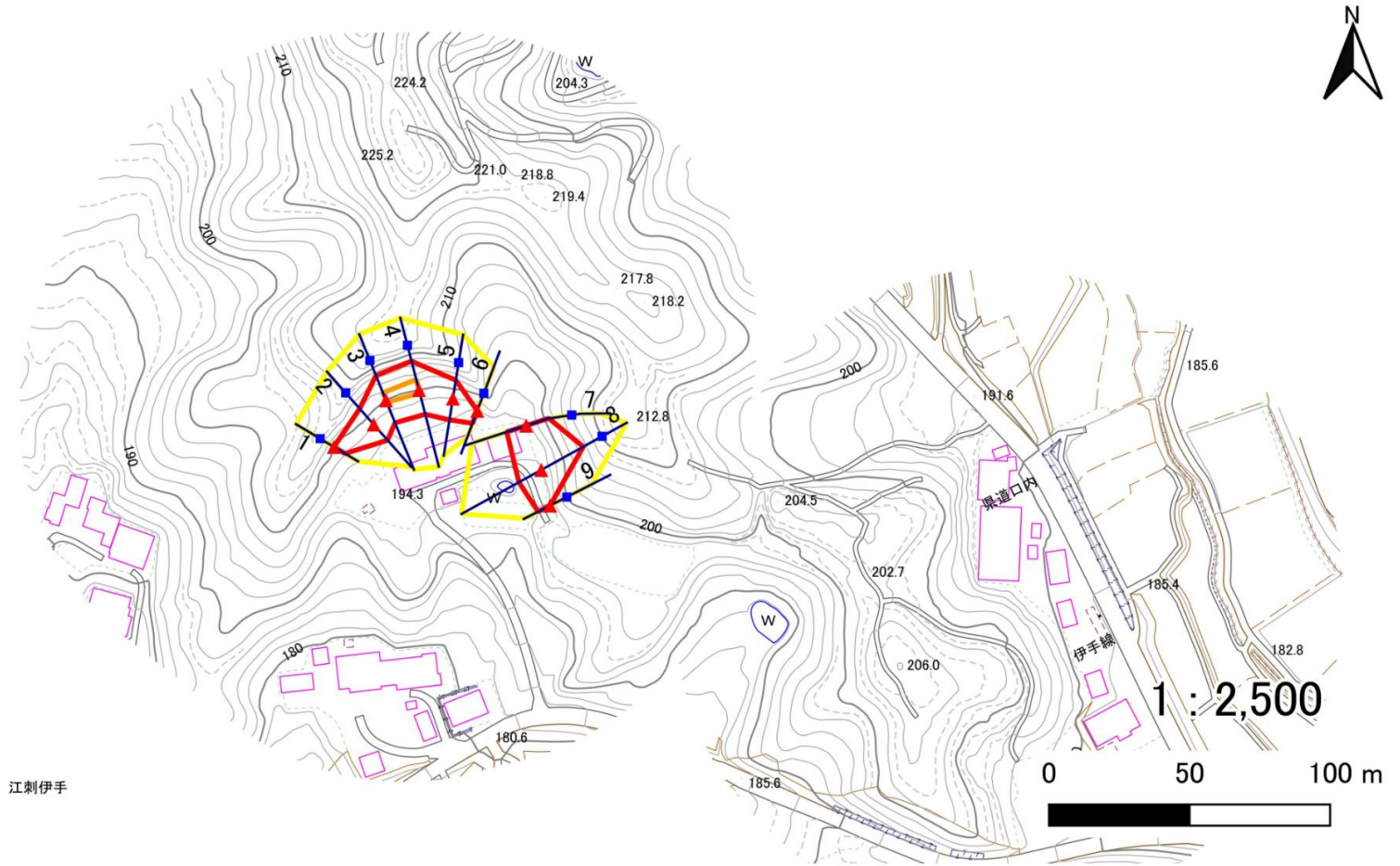
位置図(S=1:25,000)

急傾斜地の崩壊区域調書

様式3-1 危害のおそれのある土地、著しい危害のおそれのある土地の設定図(1/3)

| | |
|------|--------|
| 調査年度 | 2025年度 |
|------|--------|

| | | | | | | |
|---------|------|-----------|-----|----|-----|------------|
| 急傾斜地の位置 | 箇所番号 | 215BN5108 | 箇所名 | 堀切 | 所在地 | 奥州市江刺伊手字堀切 |
|---------|------|-----------|-----|----|-----|------------|



凡例

- 上端
- ▲ 下端

— 横断測線

- 危害のおそれのある土地の区域
- 著しい危害のおそれのある土地の区域

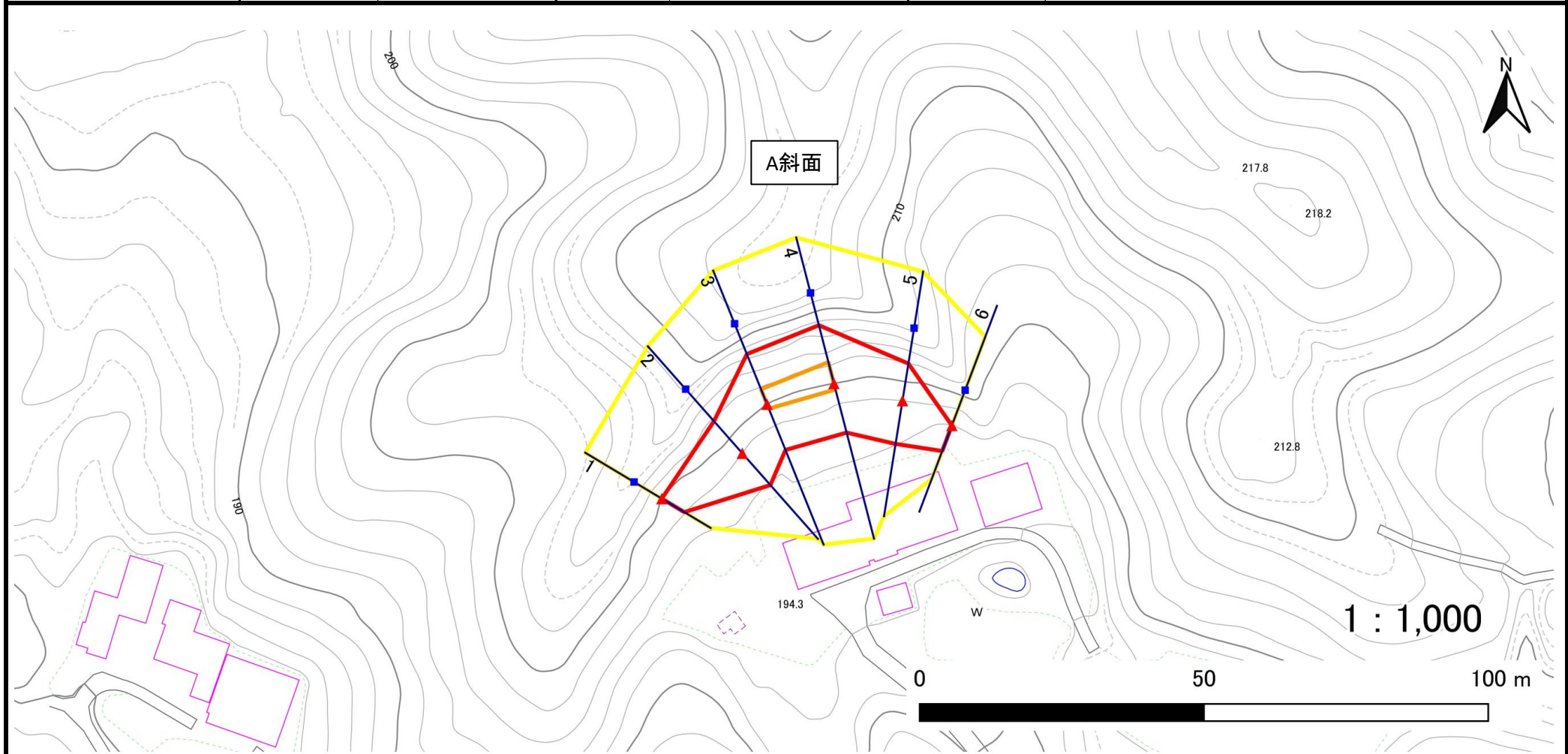
- 土石等の移動による力が 100kN/m^2 を超える範囲
- 土石等の堆積高が 3m を超える範囲

急傾斜地の崩壊区域調書

様式3-1 危害のおそれのある土地、著しい危害のおそれのある土地の設定図(2/3)

| | |
|------|--------|
| 調査年度 | 2025年度 |
|------|--------|

| | | | | | | |
|---------|------|-----------|-----|----|-----|------------|
| 急傾斜地の位置 | 箇所番号 | 215BN5108 | 箇所名 | 堀切 | 所在地 | 奥州市江刺伊手字堀切 |
|---------|------|-----------|-----|----|-----|------------|



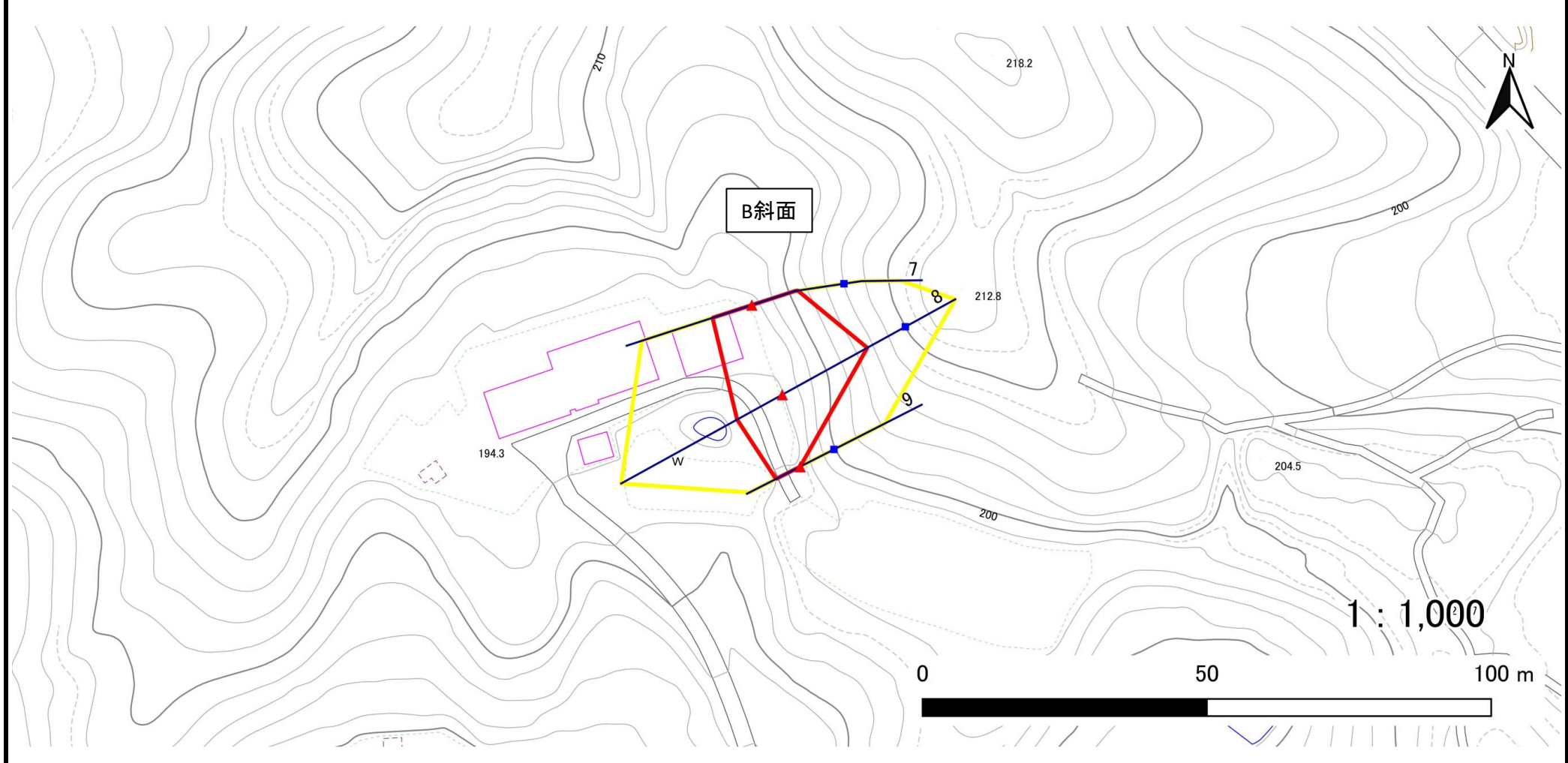
- | | | | | |
|-----------|------|--------|---------------------|--|
| 凡例 | ■ 上端 | — 横断測線 | ▭ 危険のおそれのある土地の区域 | ▭ 土石等の移動による力が100kN/m ² を超える範囲 |
| | ▲ 下端 | | ▭ 著しい危害のおそれのある土地の区域 | ▭ 土石等の堆積高が3mを超える範囲 |

急傾斜地の崩壊区域調書

様式3-1 危害のおそれのある土地、著しい危害のおそれのある土地の設定図(3/3)

調査年度 2025年度

急傾斜地の位置 箇所番号 215BN5108 箇所名 堀切 所在地 奥州市江刺伊手字堀切



| 凡例 | | 凡例 | | 凡例 | |
|------|--------|------------------|--|---------------------|--------------------|
| ■ 上端 | — 横断測線 | ■ 危害のおそれのある土地の区域 | ■ 土石等の移動による力が100kN/m ² を超える範囲 | ■ 著しい危害のおそれのある土地の区域 | ■ 土石等の堆積高が3mを超える範囲 |
| ▲ 下端 | | | | | |

急傾斜地の崩壊区域調書

様式3-2 建築物に作用すると想定される衝撃に関する事項

調査年度 2025年度

| 急傾斜地の位置 | | 箇所番号 | | | 箇所名 | | 掘切 | | 所在地 | | 奥州市 江刺伊手字掘切 | | | | | |
|----------------|---------------------------|-----------|----------------|-------------------------------|---------------|------------------|-----------|-------------------------------|---------------------------|-----------|----------------|-------------------------------|---------------|----------------|-----------|-------------------------------|
| 横断 測線 番号 | 急傾斜地の下端に隣接する土地 | | | | | | | | 急傾斜地内 | | | | | | | |
| | 土石等の移動の高さと力の大きさ | | | | 土石等の堆積高さとの大きさ | | | | 土石等の移動の高さと力の大きさ | | | | 土石等の堆積高さとの大きさ | | | |
| | 区分 | 高さ (m) | 下端からの距離 (m) | 力の大きさ (kN/m ²) | 区分 | 下端からの水平 距離(m) | 高さ (m) | 力の大きさ (kN/m ²) | 区分 | 高さ (m) | 上端からの比高 (m) | 力の大きさ (kN/m ²) | 区分 | 上端からの比高 (m) | 高さ (m) | 力の大きさ (kN/m ²) |
| 1 | 100kN/m ² を超える | — | — ~ — | — | 3mを超える | — ~ — | — | — | 100kN/m ² を超える | — | — ~ — | — | 3mを超える | — ~ — | — | — |
| | それ以外 | 1.00 | 0.00 ~ 4.61 | 57.49 | それ以外 | 0.00 ~ 4.61 | 1.87 | 10.02 | それ以外 | 1.00 | 5.00 ~ 5.00 | 57.49 | それ以外 | 5.00 ~ 5.00 | 1.87 | 10.02 |
| 2 | 100kN/m ² を超える | — | — ~ — | — | 3mを超える | — ~ — | — | — | 100kN/m ² を超える | — | — ~ — | — | 3mを超える | — ~ — | — | — |
| | それ以外 | 1.00 | 0.00 ~ 7.44 | 94.94 | それ以外 | 0.00 ~ 7.44 | 2.05 | 10.99 | それ以外 | 1.00 | 5.00 ~ 10.00 | 94.94 | それ以外 | 5.00 ~ 10.00 | 2.05 | 10.99 |
| 3 | 100kN/m ² を超える | 1.00 | 0.00 ~ 0.84 | 112.63 | 3mを超える | — ~ — | — | — | 100kN/m ² を超える | 1.00 | 10.77 ~ 13.23 | 112.63 | 3mを超える | — ~ — | — | — |
| | それ以外 | 1.00 | 0.84 ~ 8.63 | 100.00 | それ以外 | 0.00 ~ 8.63 | 2.30 | 12.31 | それ以外 | 1.00 | 5.00 ~ 10.77 | 100.00 | それ以外 | 5.00 ~ 13.23 | 2.30 | 12.31 |
| 4 | 100kN/m ² を超える | 1.00 | 0.00 ~ 1.09 | 116.40 | 3mを超える | — ~ — | — | — | 100kN/m ² を超える | 1.00 | 10.71 ~ 14.00 | 116.40 | 3mを超える | — ~ — | — | — |
| | それ以外 | 1.00 | 1.09 ~ 8.87 | 100.00 | それ以外 | 0.00 ~ 8.87 | 2.28 | 12.22 | それ以外 | 1.00 | 5.00 ~ 10.71 | 100.00 | それ以外 | 5.00 ~ 14.00 | 2.28 | 12.22 |
| 5 | 100kN/m ² を超える | — | — ~ — | — | 3mを超える | — ~ — | — | — | 100kN/m ² を超える | — | — ~ — | — | 3mを超える | — ~ — | — | — |
| | それ以外 | 1.00 | 0.00 ~ 7.66 | 98.12 | それ以外 | 0.00 ~ 7.66 | 2.21 | 11.85 | それ以外 | 1.00 | 5.00 ~ 10.22 | 98.12 | それ以外 | 5.00 ~ 10.22 | 2.21 | 11.85 |
| 6 | 100kN/m ² を超える | — | — ~ — | — | 3mを超える | — ~ — | — | — | 100kN/m ² を超える | — | — ~ — | — | 3mを超える | — ~ — | — | — |
| | それ以外 | 1.00 | 0.00 ~ 4.77 | 59.41 | それ以外 | 0.00 ~ 4.77 | 1.76 | 9.40 | それ以外 | 1.00 | 5.00 ~ 5.00 | 59.41 | それ以外 | 5.00 ~ 5.00 | 1.76 | 9.40 |
| 7 | 100kN/m ² を超える | — | — ~ — | — | 3mを超える | — ~ — | — | — | 100kN/m ² を超える | — | — ~ — | — | 3mを超える | — ~ — | — | — |
| | それ以外 | 1.00 | 0.00 ~ 7.26 | 92.44 | それ以外 | 0.00 ~ 7.26 | 1.98 | 10.58 | それ以外 | 1.00 | 5.00 ~ 10.17 | 92.44 | それ以外 | 5.00 ~ 10.17 | 1.98 | 10.58 |
| 8 | 100kN/m ² を超える | 1.00 | 0.00 ~ 1.27 | 119.30 | 3mを超える | — ~ — | — | — | 100kN/m ² を超える | 1.00 | 11.10 ~ 16.16 | 119.30 | 3mを超える | — ~ — | — | — |
| | それ以外 | 1.00 | 1.27 ~ 9.06 | 100.00 | それ以外 | 0.00 ~ 9.06 | 2.21 | 11.84 | それ以外 | 1.00 | 5.00 ~ 11.10 | 100.00 | それ以外 | 5.00 ~ 16.16 | 2.21 | 11.84 |
| 9 | 100kN/m ² を超える | — | — ~ — | — | 3mを超える | — ~ — | — | — | 100kN/m ² を超える | — | — ~ — | — | 3mを超える | — ~ — | — | — |
| | それ以外 | 1.00 | 0.00 ~ 4.77 | 59.45 | それ以外 | 0.00 ~ 4.77 | 1.75 | 9.37 | それ以外 | 1.00 | 5.00 ~ 5.00 | 59.45 | それ以外 | 5.00 ~ 5.00 | 1.75 | 9.37 |
| | 100kN/m ² を超える | | ~ | | 3mを超える | ~ | | | 100kN/m ² を超える | | ~ | | 3mを超える | ~ | | |
| | それ以外 | | ~ | | それ以外 | ~ | | | それ以外 | | ~ | | それ以外 | ~ | | |
| | 100kN/m ² を超える | | ~ | | 3mを超える | ~ | | | 100kN/m ² を超える | | ~ | | 3mを超える | ~ | | |
| | それ以外 | | ~ | | それ以外 | ~ | | | それ以外 | | ~ | | それ以外 | ~ | | |
| | 100kN/m ² を超える | | ~ | | 3mを超える | ~ | | | 100kN/m ² を超える | | ~ | | 3mを超える | ~ | | |
| | それ以外 | | ~ | | それ以外 | ~ | | | それ以外 | | ~ | | それ以外 | ~ | | |
| | 100kN/m ² を超える | | ~ | | 3mを超える | ~ | | | 100kN/m ² を超える | | ~ | | 3mを超える | ~ | | |
| | それ以外 | | ~ | | それ以外 | ~ | | | それ以外 | | ~ | | それ以外 | ~ | | |
| | 100kN/m ² を超える | | ~ | | 3mを超える | ~ | | | 100kN/m ² を超える | | ~ | | 3mを超える | ~ | | |
| | それ以外 | | ~ | | それ以外 | ~ | | | それ以外 | | ~ | | それ以外 | ~ | | |