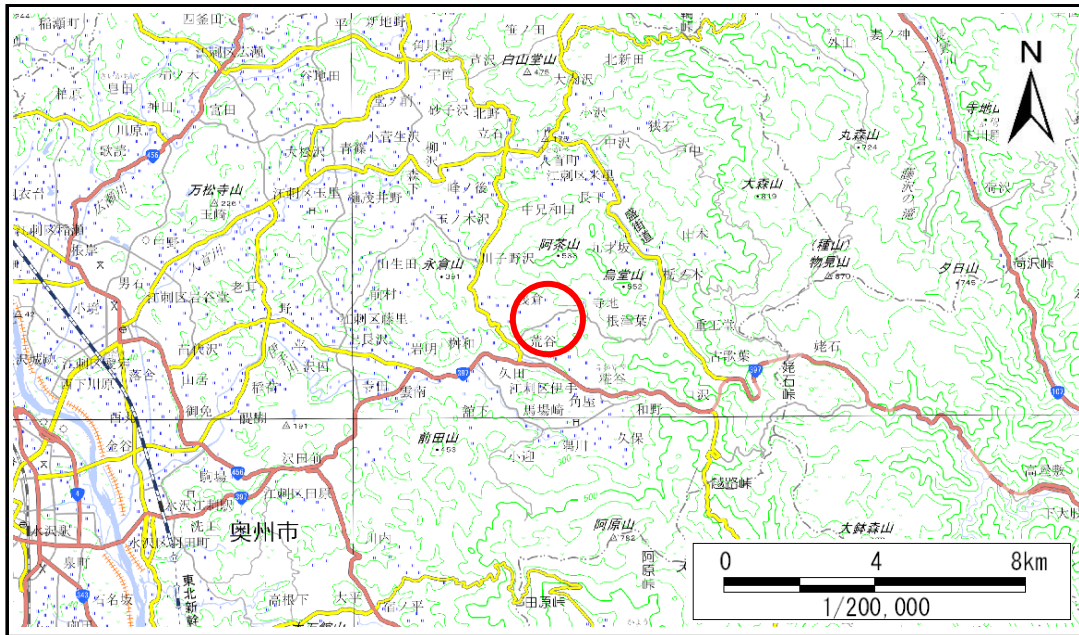


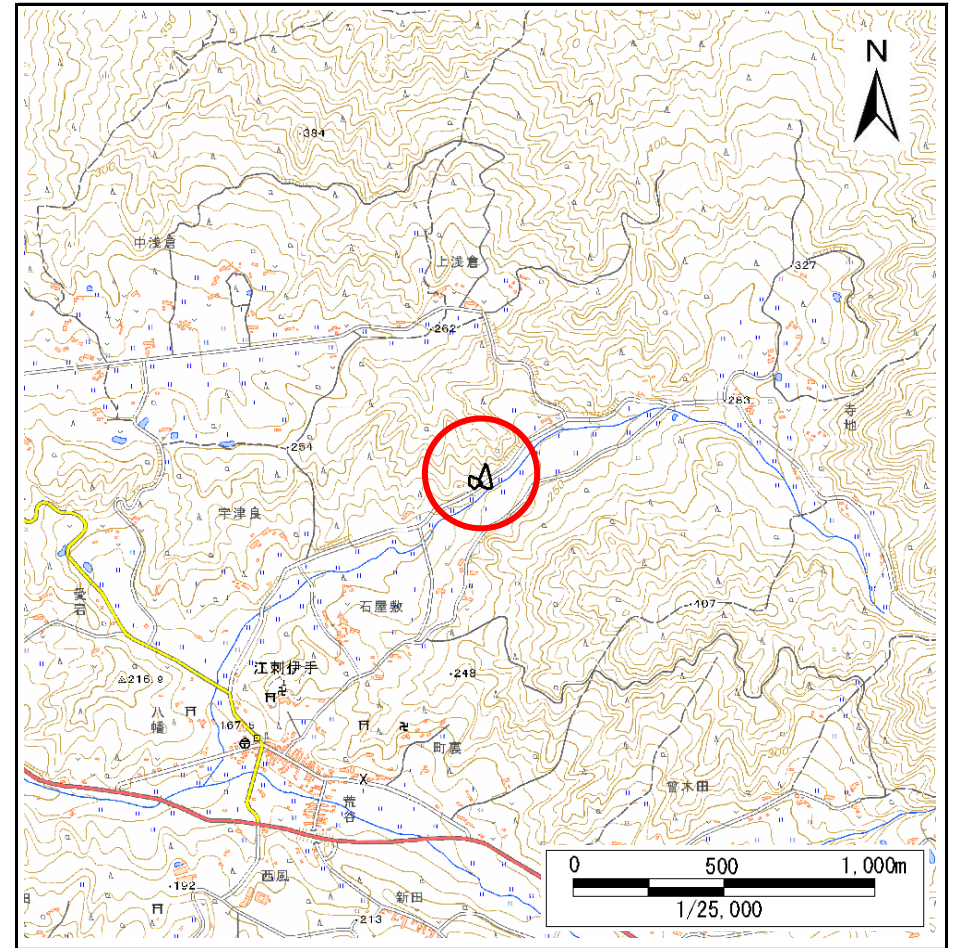
土砂災害防止に関する基礎調査(急傾斜地の崩壊)

表紙 概況、位置図

| | |
|---------|--------------|
| 自然現象の種類 | 急傾斜地の崩壊 |
| 箇所番号 | 215BN5088 |
| 箇所名 | 宇津良A |
| 所在地 | 奥州市 江刺伊手字宇津良 |
| 調査機関 | 県南広域振興局土木部 |



概況図(S=1:200,000)



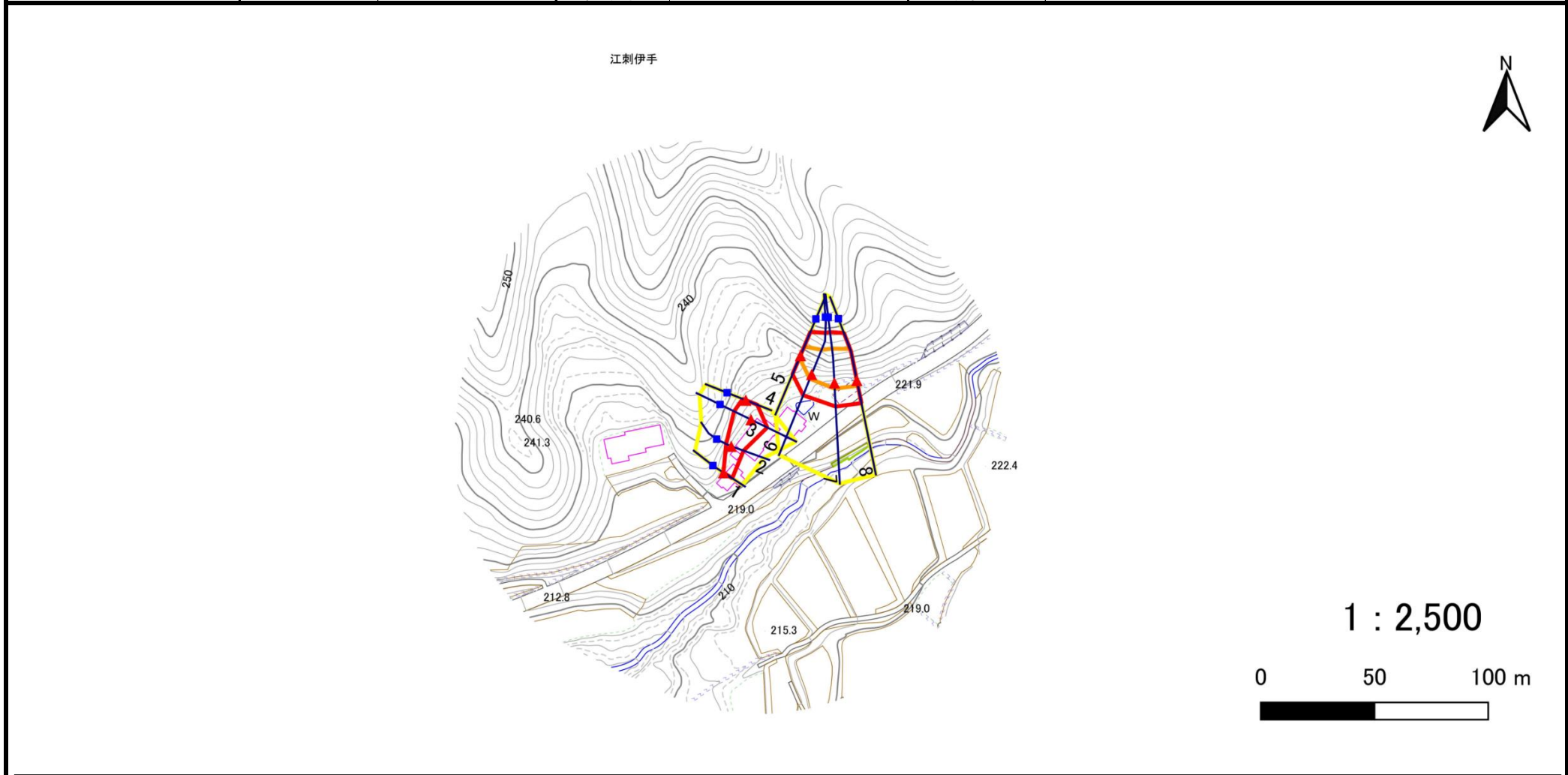
位置図(S=1:25,000)

急傾斜地の崩壊区域調書

様式3-1 危害のおそれのある土地、著しい危害のおそれのある土地の設定図(1/3)

| | |
|------|--------|
| 調査年度 | 2025年度 |
|------|--------|

| | | | | | | |
|---------|------|-----------|-----|------|-----|-------------|
| 急傾斜地の位置 | 箇所番号 | 215BN5088 | 箇所名 | 宇津良A | 所在地 | 奥州市江刺伊手字宇津良 |
|---------|------|-----------|-----|------|-----|-------------|



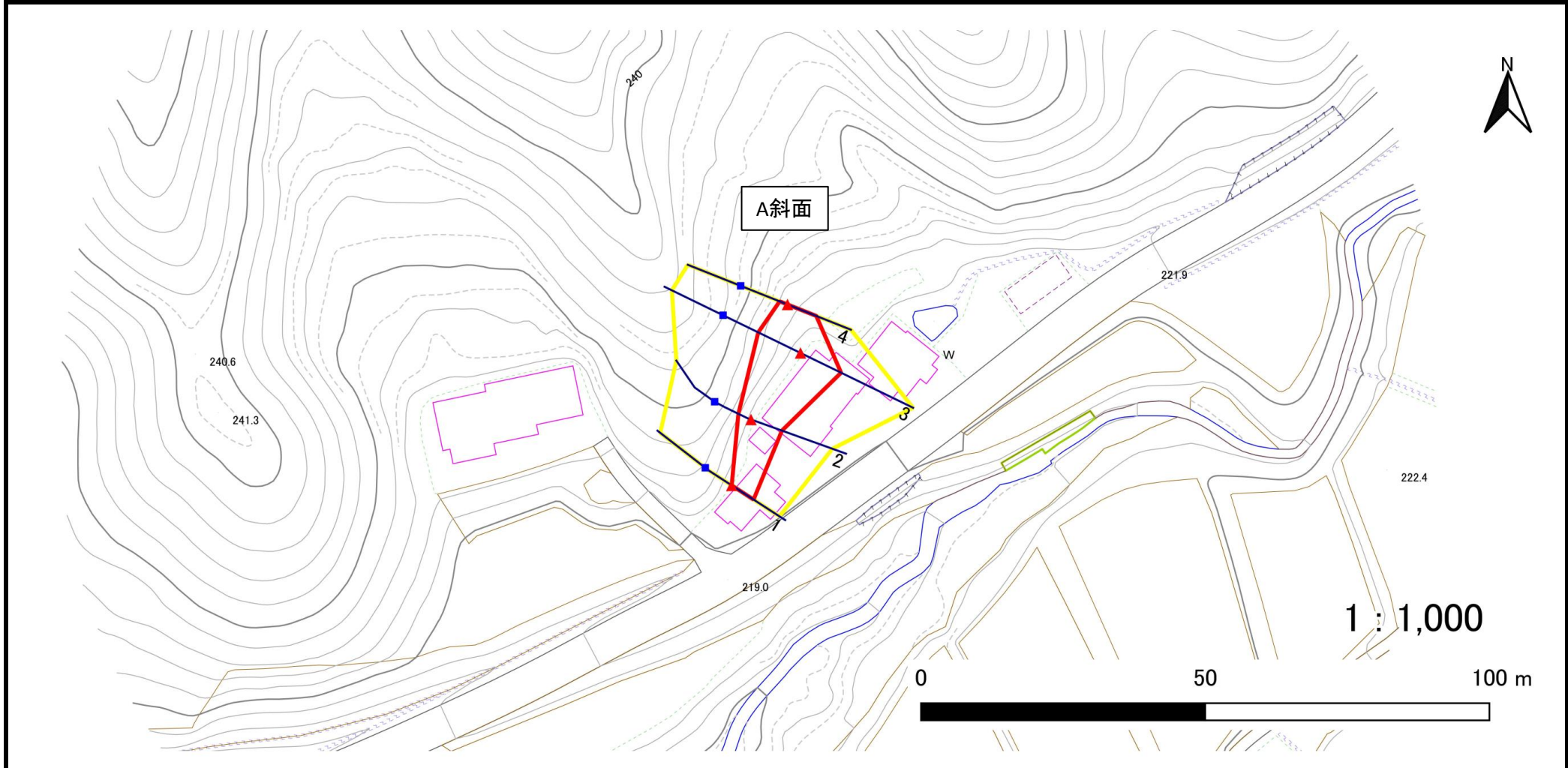
| | | | | |
|----|------|--------|---------------------|---|
| 凡例 | ■ 上端 | — 横断測線 | ▭ 危害のおそれのある土地の区域 | ▭ 土石等の移動による力が 100kN/m^2 を超える範囲 |
| | ▲ 下端 | | ▭ 著しい危害のおそれのある土地の区域 | ▭ 土石等の堆積高が 3m を超える範囲 |

急傾斜地の崩壊区域調書

様式3-1 危害のおそれのある土地、著しい危害のおそれのある土地の設定図(2/3)

調査年度 2025年度

急傾斜地の位置 箇所番号 215BN5088 箇所名 宇津良A 所在地 奥州市江刺伊手字宇津良



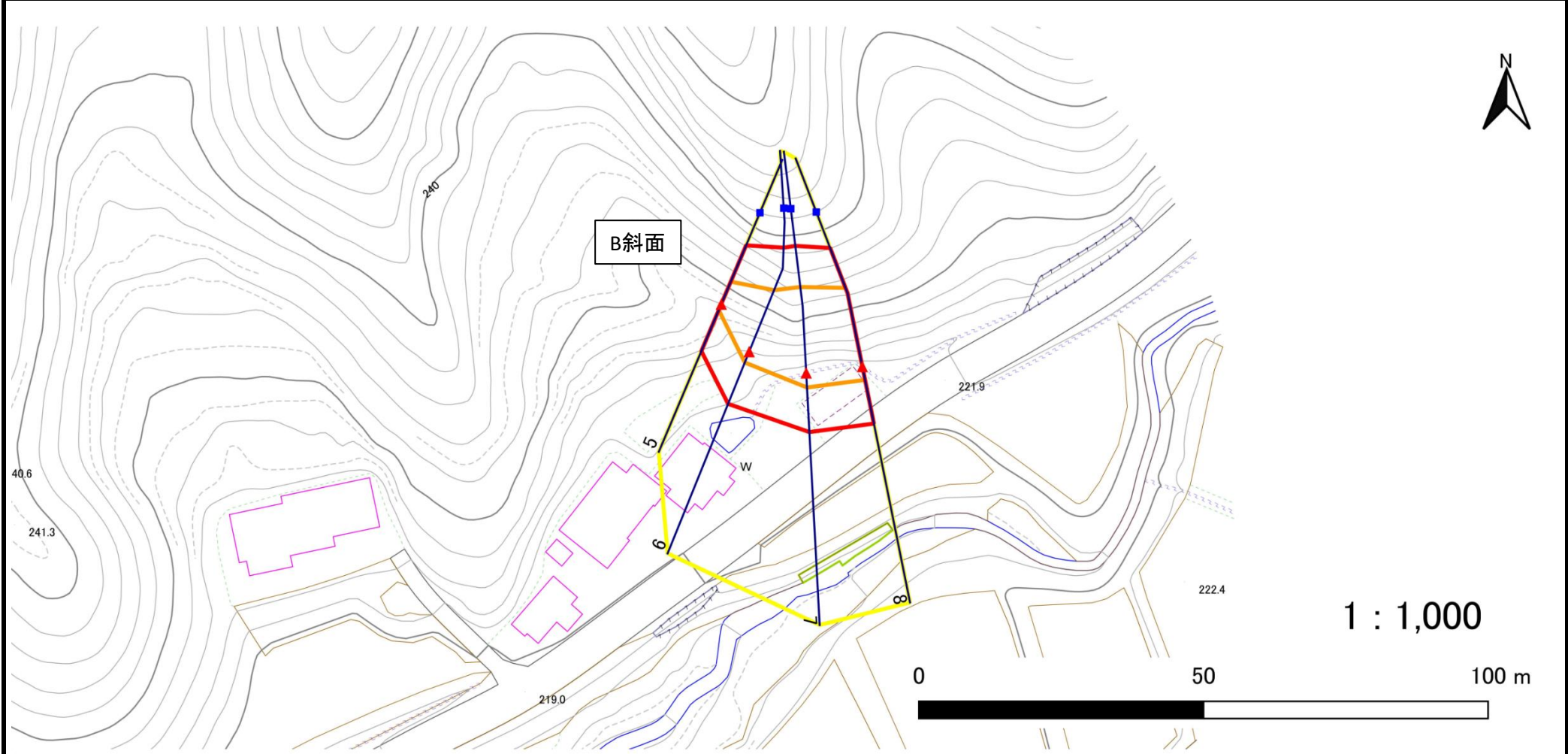
| | | | | |
|----|------|--------|---------------------|--|
| 凡例 | ■ 上端 | — 横断測線 | ■ 危害のおそれのある土地の区域 | ■ 土石等の移動による力が100kN/m ² を超える範囲 |
| | ▲ 下端 | | ■ 著しい危害のおそれのある土地の区域 | ■ 土石等の堆積高が3mを超える範囲 |

急傾斜地の崩壊区域調書

様式3-1 危害のおそれのある土地、著しい危害のおそれのある土地の設定図(3/3)

調査年度 2025年度

急傾斜地の位置 箇所番号 215BN5088 箇所名 宇津良A 所在地 奥州市江刺伊手字宇津良



| | | | | |
|----|------|--------|---------------------|---|
| 凡例 | ■ 上端 | — 横断測線 | ■ 危害のおそれのある土地の区域 | ■ 土石等の移動による力が 100kN/m^2 を超える範囲 |
| | ▲ 下端 | | ■ 著しい危害のおそれのある土地の区域 | ■ 土石等の堆積高が 3m を超える範囲 |

急傾斜地の崩壊区域調書

様式3-2 建築物に作用すると想定される衝撃に関する事項

調査年度 2025年度

| 急傾斜地の位置 | | 箇所番号 | | | 箇所名 | | | | 所在地 | | | | | | | |
|----------------|---------------------------|-----------|----------------|-------------------------------|---------------|------------------|-----------|-------------------------------|---------------------------|-----------|----------------|-------------------------------|---------------|----------------|-----------|-------------------------------|
| | | 215BN5088 | | | 宇津良A | | | | 奥州市 江刺伊手字宇津良 | | | | | | | |
| 横断 測線 番号 | 急傾斜地の下端に隣接する土地 | | | | | | | | 急傾斜地内 | | | | | | | |
| | 土石等の移動の高さと力の大きさ | | | | 土石等の堆積高さとの大きさ | | | | 土石等の移動の高さと力の大きさ | | | | 土石等の堆積高さとの大きさ | | | |
| | 区分 | 高さ (m) | 下端からの距離 (m) | 力の大きさ (kN/m ²) | 区分 | 下端からの水平 距離(m) | 高さ (m) | 力の大きさ (kN/m ²) | 区分 | 高さ (m) | 上端からの比高 (m) | 力の大きさ (kN/m ²) | 区分 | 上端からの比高 (m) | 高さ (m) | 力の大きさ (kN/m ²) |
| 1 | 100kN/m ² を超える | — | — ~ — | — | 3mを超える | — ~ — | — | — | 100kN/m ² を超える | — | — ~ — | — | 3mを超える | — ~ — | — | — |
| | それ以外 | 1.00 | 0.00 ~ 4.58 | 57.08 | それ以外 | 0.00 ~ 4.58 | 1.89 | 10.10 | それ以外 | 1.00 | 5.00 ~ 5.00 | 57.08 | それ以外 | 5.00 ~ 5.00 | 1.89 | 10.10 |
| 2 | 100kN/m ² を超える | — | — ~ — | — | 3mを超える | — ~ — | — | — | 100kN/m ² を超える | — | — ~ — | — | 3mを超える | — ~ — | — | — |
| | それ以外 | 1.00 | 0.00 ~ 5.78 | 72.27 | それ以外 | 0.00 ~ 5.78 | 2.03 | 10.86 | それ以外 | 1.00 | 5.00 ~ 7.60 | 72.27 | それ以外 | 5.00 ~ 7.60 | 2.03 | 10.86 |
| 3 | 100kN/m ² を超える | 1.00 | 0.00 ~ 0.15 | 102.16 | 3mを超える | — ~ — | — | — | 100kN/m ² を超える | 1.00 | 10.60 ~ 11.00 | 102.16 | 3mを超える | — ~ — | — | — |
| | それ以外 | 1.00 | 0.15 ~ 7.93 | 100.00 | それ以外 | 0.00 ~ 7.93 | 2.13 | 11.40 | それ以外 | 1.00 | 5.00 ~ 10.60 | 100.00 | それ以外 | 5.00 ~ 11.00 | 2.13 | 11.40 |
| 4 | 100kN/m ² を超える | — | — ~ — | — | 3mを超える | — ~ — | — | — | 100kN/m ² を超える | — | — ~ — | — | 3mを超える | — ~ — | — | — |
| | それ以外 | 1.00 | 0.00 ~ 5.45 | 67.95 | それ以外 | 0.00 ~ 0.00 | 1.68 | 8.97 | それ以外 | 1.00 | 5.00 ~ 6.00 | 67.95 | それ以外 | 5.00 ~ 6.00 | 1.68 | 8.97 |
| 5 | 100kN/m ² を超える | 1.00 | 0.00 ~ 1.13 | 116.98 | 3mを超える | — ~ — | — | — | 100kN/m ² を超える | 1.00 | 10.56 ~ 14.00 | 116.98 | 3mを超える | — ~ — | — | — |
| | それ以外 | 1.00 | 1.13 ~ 8.91 | 100.00 | それ以外 | 0.00 ~ 8.91 | 2.23 | 11.92 | それ以外 | 1.00 | 5.00 ~ 10.56 | 100.00 | それ以外 | 5.00 ~ 14.00 | 2.23 | 11.92 |
| 6 | 100kN/m ² を超える | 1.00 | 0.00 ~ 2.05 | 131.75 | 3mを超える | — ~ — | — | — | 100kN/m ² を超える | 1.00 | 10.60 ~ 19.00 | 131.75 | 3mを超える | — ~ — | — | — |
| | それ以外 | 1.00 | 2.05 ~ 9.84 | 100.00 | それ以外 | 0.00 ~ 9.84 | 2.31 | 12.37 | それ以外 | 1.00 | 5.00 ~ 10.60 | 100.00 | それ以外 | 5.00 ~ 19.00 | 2.31 | 12.37 |
| 7 | 100kN/m ² を超える | 1.00 | 0.00 ~ 2.56 | 140.17 | 3mを超える | — ~ — | — | — | 100kN/m ² を超える | 1.00 | 10.53 ~ 22.02 | 140.17 | 3mを超える | — ~ — | — | — |
| | それ以外 | 1.00 | 2.56 ~ 10.34 | 100.00 | それ以外 | 0.00 ~ 10.34 | 2.70 | 14.43 | それ以外 | 1.00 | 5.00 ~ 10.53 | 100.00 | それ以外 | 5.00 ~ 22.02 | 2.70 | 14.43 |
| 8 | 100kN/m ² を超える | 1.00 | 0.00 ~ 2.38 | 137.21 | 3mを超える | — ~ — | — | — | 100kN/m ² を超える | 1.00 | 10.56 ~ 21.00 | 137.21 | 3mを超える | — ~ — | — | — |
| | それ以外 | 1.00 | 2.38 ~ 10.17 | 100.00 | それ以外 | 0.00 ~ 10.17 | 2.66 | 14.26 | それ以外 | 1.00 | 5.00 ~ 10.56 | 100.00 | それ以外 | 5.00 ~ 21.00 | 2.66 | 14.26 |
| | 100kN/m ² を超える | | ~ | | 3mを超える | ~ | | | 100kN/m ² を超える | | ~ | | 3mを超える | ~ | | |
| | それ以外 | | ~ | | それ以外 | ~ | | | それ以外 | | ~ | | それ以外 | ~ | | |
| | 100kN/m ² を超える | | ~ | | 3mを超える | ~ | | | 100kN/m ² を超える | | ~ | | 3mを超える | ~ | | |
| | それ以外 | | ~ | | それ以外 | ~ | | | それ以外 | | ~ | | それ以外 | ~ | | |
| | 100kN/m ² を超える | | ~ | | 3mを超える | ~ | | | 100kN/m ² を超える | | ~ | | 3mを超える | ~ | | |
| | それ以外 | | ~ | | それ以外 | ~ | | | それ以外 | | ~ | | それ以外 | ~ | | |
| | 100kN/m ² を超える | | ~ | | 3mを超える | ~ | | | 100kN/m ² を超える | | ~ | | 3mを超える | ~ | | |
| | それ以外 | | ~ | | それ以外 | ~ | | | それ以外 | | ~ | | それ以外 | ~ | | |
| | 100kN/m ² を超える | | ~ | | 3mを超える | ~ | | | 100kN/m ² を超える | | ~ | | 3mを超える | ~ | | |
| | それ以外 | | ~ | | それ以外 | ~ | | | それ以外 | | ~ | | それ以外 | ~ | | |