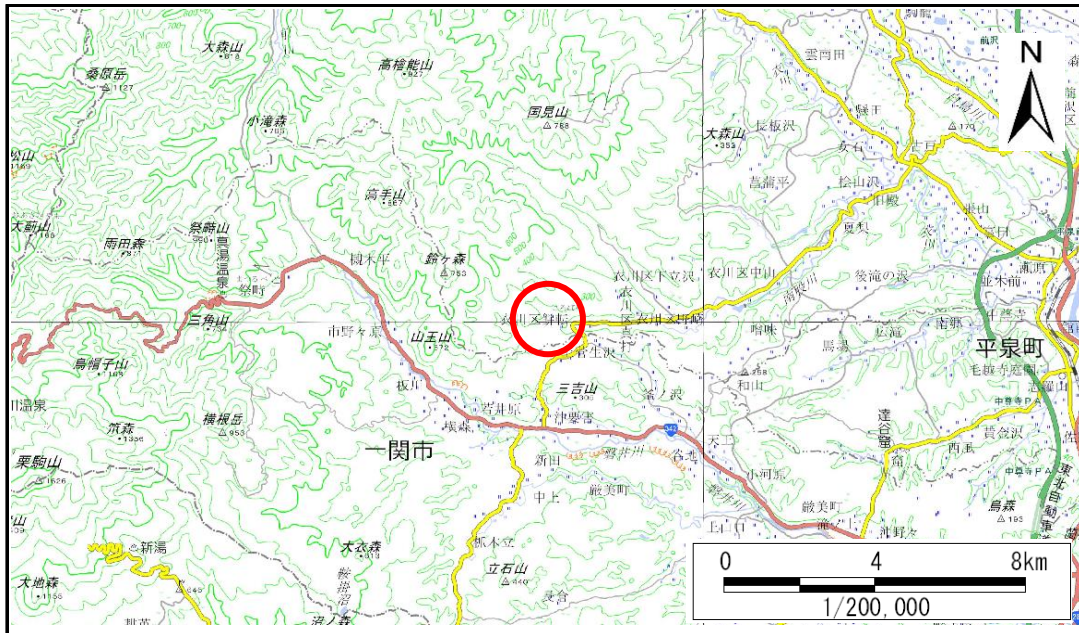


土砂災害防止に関する基礎調査(急傾斜地の崩壊)

表紙 概況、位置図

自然現象の種類	急傾斜地の崩壊
箇所番号	163BN0293
箇所名	餅転A
所在地	奥州市 衣川餅転
調査機関	県南広域振興局土木部



概況図(S=1:200,000)



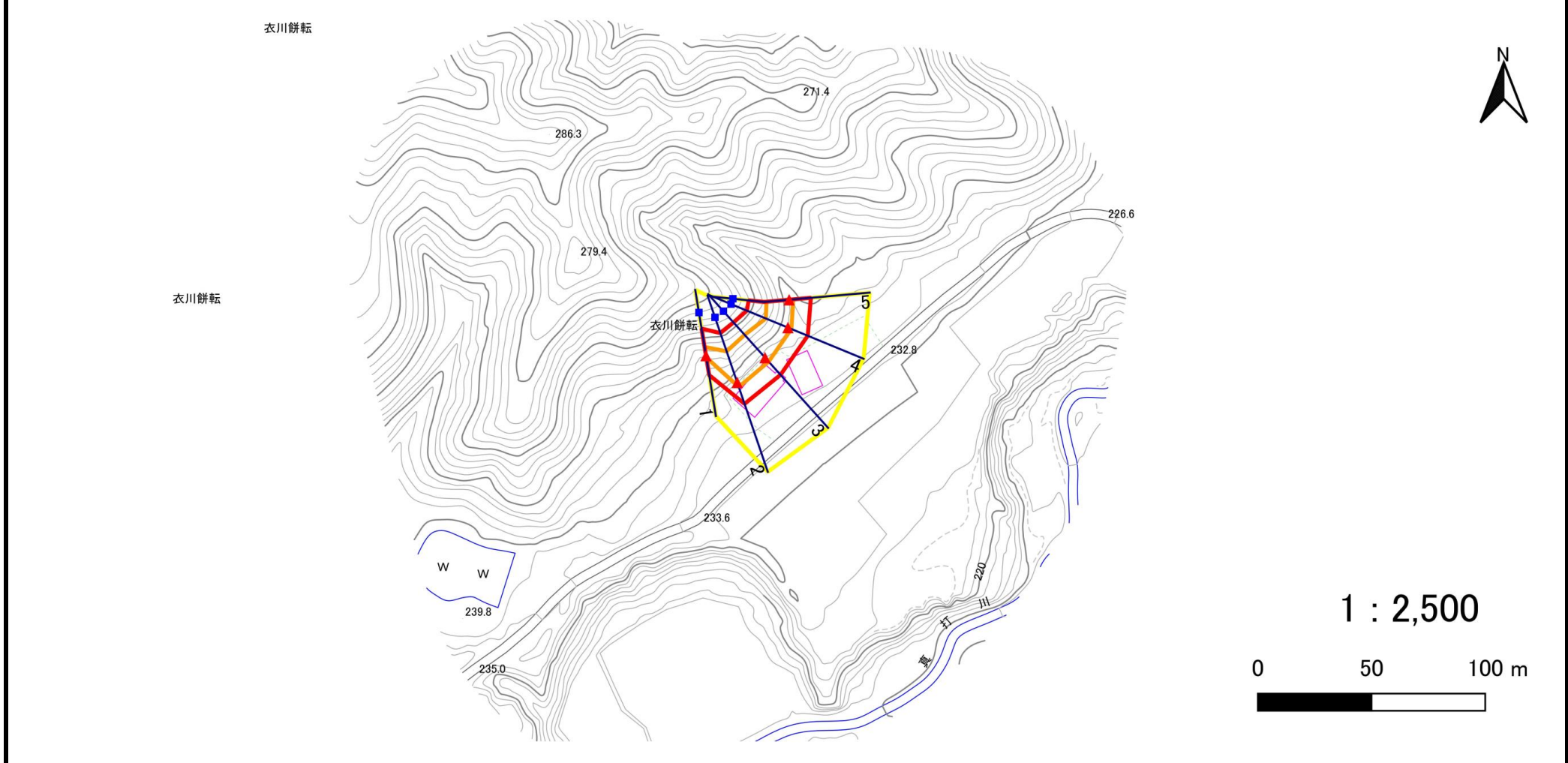
位置図(S=1:25,000)

急傾斜地の崩壊区域調書

様式3-1 危害のおそれのある土地、著しい危害のおそれのある土地の設定図(1/2)

調査年度 2025年度

急傾斜地の位置	箇所番号	163BN0293	箇所名	餅転A	所在地	奥州市衣川餅転
---------	------	-----------	-----	-----	-----	---------



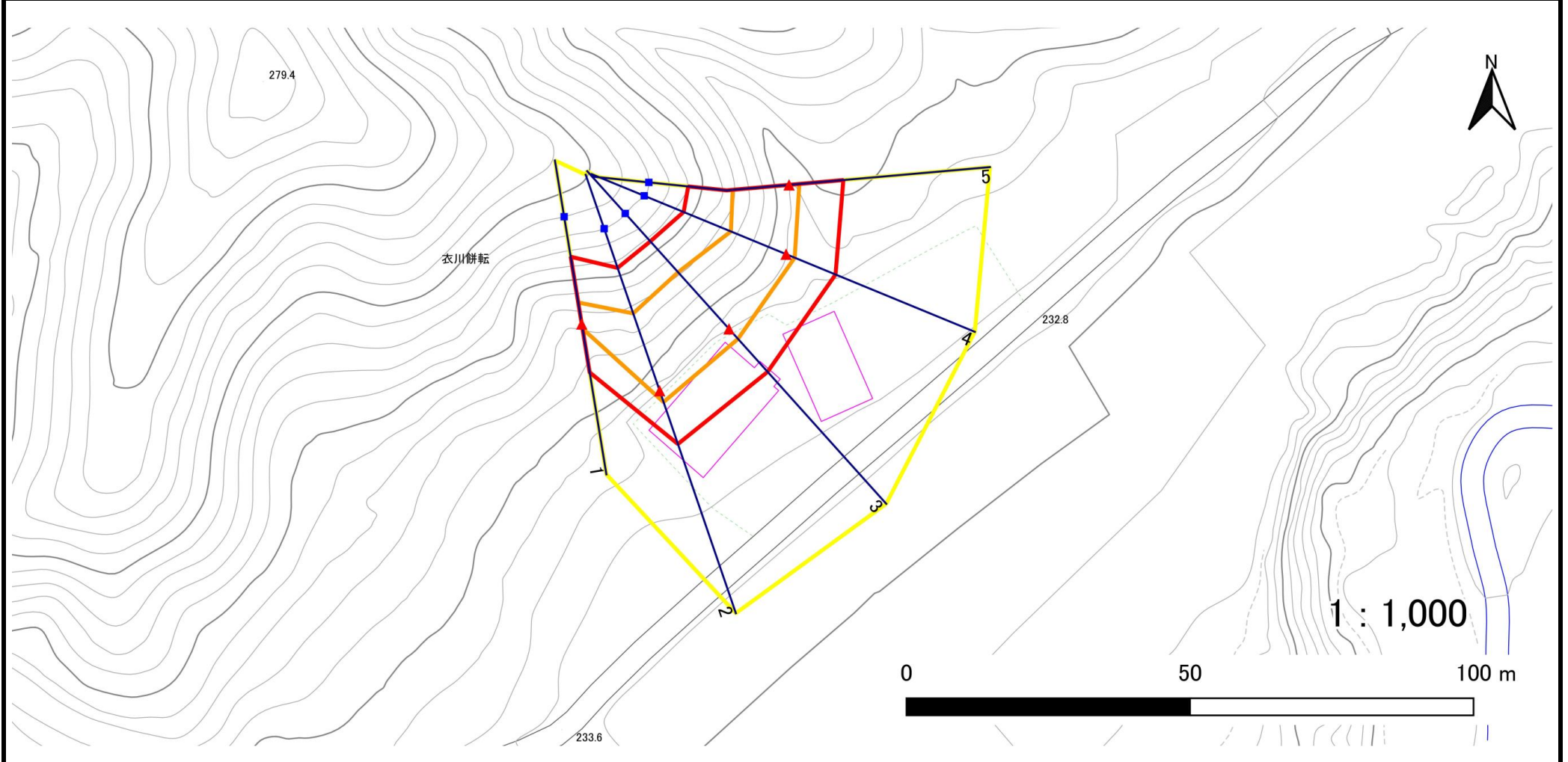
凡例	■ 上端	— 横断測線	▭ 危害のおそれのある土地の区域	▭ 土石等の移動による力が 100kN/m^2 を超える範囲
	▲ 下端		▭ 著しい危害のおそれのある土地の区域	▭ 土石等の堆積高が 3m を超える範囲

急傾斜地の崩壊区域調書

様式3-1 危害のおそれのある土地、著しい危害のおそれのある土地の設定図(2/2)

調査年度 2025年度

急傾斜地の位置 箇所番号 163BN0293 箇所名 餅転A 所在地 奥州市衣川餅転



凡例

- 上端
- ▲ 下端

— 横断測線

- 危害のおそれのある土地の区域
- 著しい危害のおそれのある土地の区域

- 土石等の移動による力が 100kN/m^2 を超える範囲
- 土石等の堆積高が 3m を超える範囲

急傾斜地の崩壊区域調書

様式3-2 建築物に作用すると想定される衝撃に関する事項

調査年度 2025年度

急傾斜地の位置		箇所番号		163BN0293		箇所名		餅転A		所在地		奥州市衣川餅転				
横断 測線 番号	急傾斜地の下端に隣接する土地								急傾斜地内							
	土石等の移動の高さと力の大きさ				土石等の堆積高さと力の大きさ				土石等の移動の高さと力の大きさ				土石等の堆積高さと力の大きさ			
	区分	高さ (m)	下端からの距離 (m)	力の大きさ (kN/m ²)	区分	下端からの水平 距離(m)	高さ (m)	力の大きさ (kN/m ²)	区分	高さ (m)	上端からの比高 (m)	力の大きさ (kN/m ²)	区分	上端からの比高 (m)	高さ (m)	力の大きさ (kN/m ²)
1	100kN/m ² を超える	1.00	0.00 ~ 0.84	112.55	3mを超える	— ~ —	—	—	100kN/m ² を超える	1.00	10.71 ~ 13.38	112.55	3mを超える	— ~ —	—	—
	それ以外	1.00	0.84 ~ 8.62	100.00	それ以外	0.00 ~ 8.62	2.10	11.23	それ以外	1.00	5.00 ~ 10.71	100.00	それ以外	5.00 ~ 13.38	2.10	11.23
2	100kN/m ² を超える	1.00	0.00 ~ 2.12	132.87	3mを超える	— ~ —	—	—	100kN/m ² を超える	1.00	10.80 ~ 20.65	132.87	3mを超える	— ~ —	—	—
	それ以外	1.00	2.12 ~ 9.91	100.00	それ以外	0.00 ~ 9.91	2.58	13.79	それ以外	1.00	5.00 ~ 10.80	100.00	それ以外	5.00 ~ 20.65	2.58	13.79
3	100kN/m ² を超える	1.00	0.00 ~ 2.38	137.10	3mを超える	— ~ —	—	—	100kN/m ² を超える	1.00	10.54 ~ 20.68	137.10	3mを超える	— ~ —	—	—
	それ以外	1.00	2.38 ~ 10.16	100.00	それ以外	0.00 ~ 10.16	2.69	14.37	それ以外	1.00	5.00 ~ 10.54	100.00	それ以外	5.00 ~ 20.68	2.69	14.37
4	100kN/m ² を超える	1.00	0.00 ~ 1.64	125.08	3mを超える	— ~ —	—	—	100kN/m ² を超える	1.00	10.99 ~ 17.98	125.08	3mを超える	— ~ —	—	—
	それ以外	1.00	1.64 ~ 9.42	100.00	それ以外	0.00 ~ 9.42	2.23	11.92	それ以外	1.00	5.00 ~ 10.99	100.00	それ以外	5.00 ~ 17.98	2.23	11.92
5	100kN/m ² を超える	1.00	0.00 ~ 1.82	128.05	3mを超える	— ~ —	—	—	100kN/m ² を超える	1.00	10.64 ~ 17.78	128.05	3mを超える	— ~ —	—	—
	それ以外	1.00	1.82 ~ 9.61	100.00	それ以外	0.00 ~ 9.61	2.30	12.30	それ以外	1.00	5.00 ~ 10.64	100.00	それ以外	5.00 ~ 17.78	2.30	12.30
	100kN/m ² を超える		~		3mを超える	~			100kN/m ² を超える		~		3mを超える	~		
	それ以外		~		それ以外	~			それ以外		~		それ以外	~		
	100kN/m ² を超える		~		3mを超える	~			100kN/m ² を超える		~		3mを超える	~		
	それ以外		~		それ以外	~			それ以外		~		それ以外	~		
	100kN/m ² を超える		~		3mを超える	~			100kN/m ² を超える		~		3mを超える	~		
	それ以外		~		それ以外	~			それ以外		~		それ以外	~		
	100kN/m ² を超える		~		3mを超える	~			100kN/m ² を超える		~		3mを超える	~		
	それ以外		~		それ以外	~			それ以外		~		それ以外	~		
	100kN/m ² を超える		~		3mを超える	~			100kN/m ² を超える		~		3mを超える	~		
	それ以外		~		それ以外	~			それ以外		~		それ以外	~		
	100kN/m ² を超える		~		3mを超える	~			100kN/m ² を超える		~		3mを超える	~		
	それ以外		~		それ以外	~			それ以外		~		それ以外	~		
	100kN/m ² を超える		~		3mを超える	~			100kN/m ² を超える		~		3mを超える	~		
	それ以外		~		それ以外	~			それ以外		~		それ以外	~		