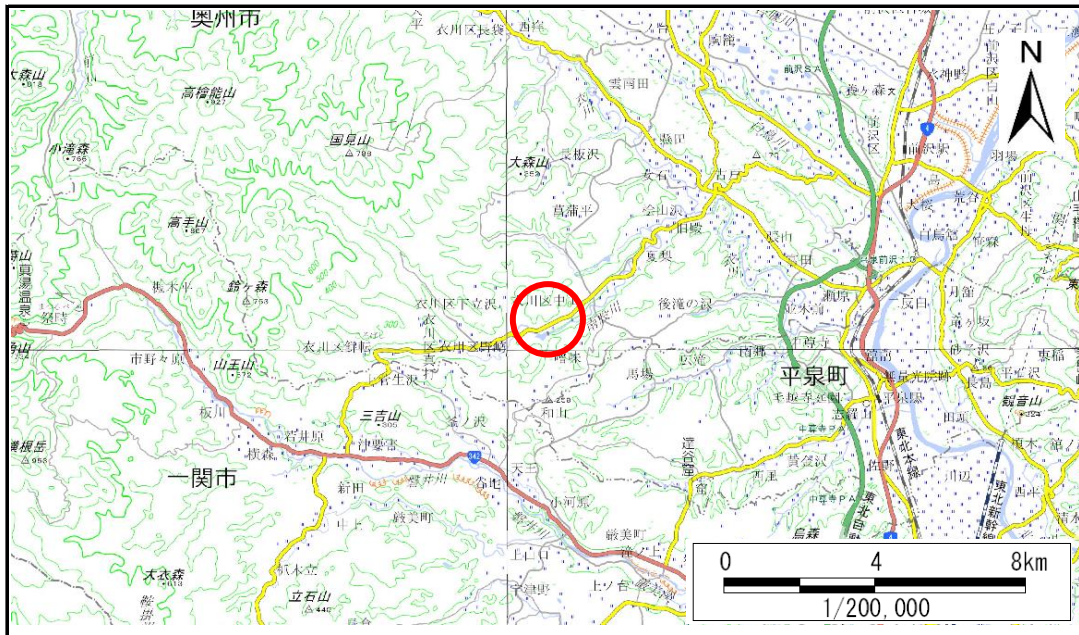


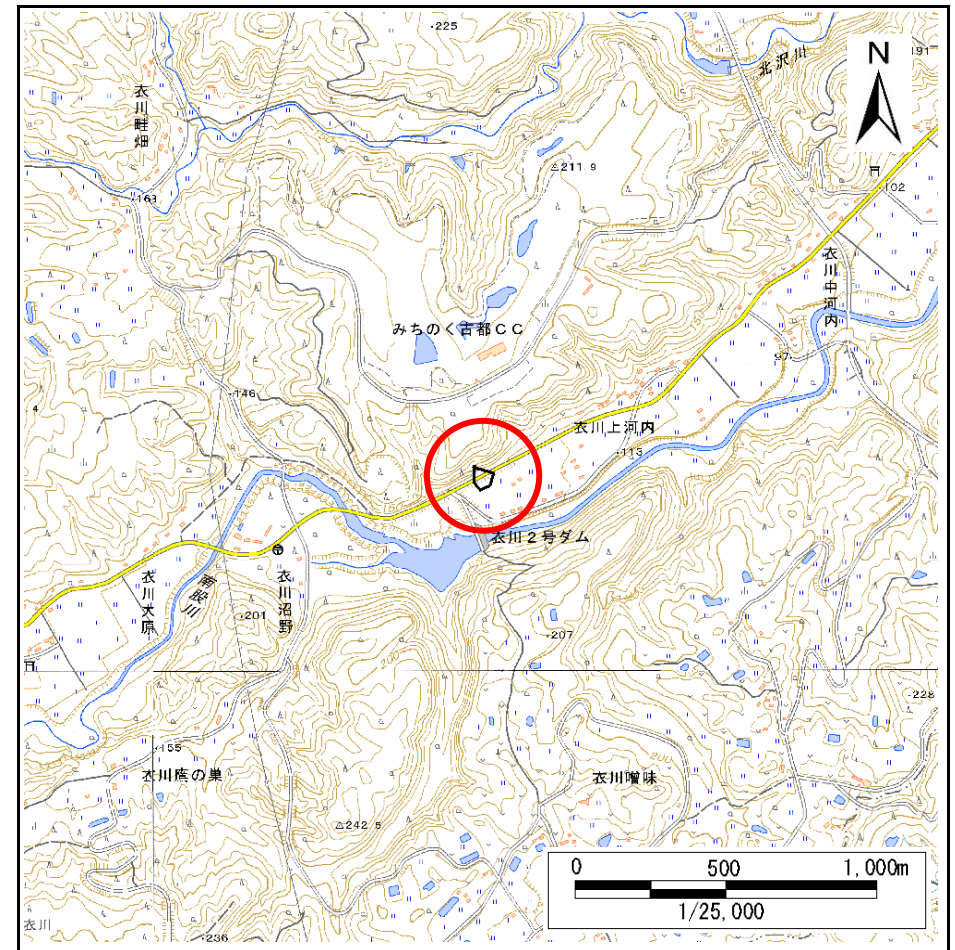
土砂災害防止に関する基礎調査(急傾斜地の崩壊)

表紙 概況、位置図

自然現象の種類	急傾斜地の崩壊
箇所番号	163BN0203
箇所名	上河内B
所在地	奥州市 衣川上河内
調査機関	県南広域振興局土木部



概況図(S=1:200,000)



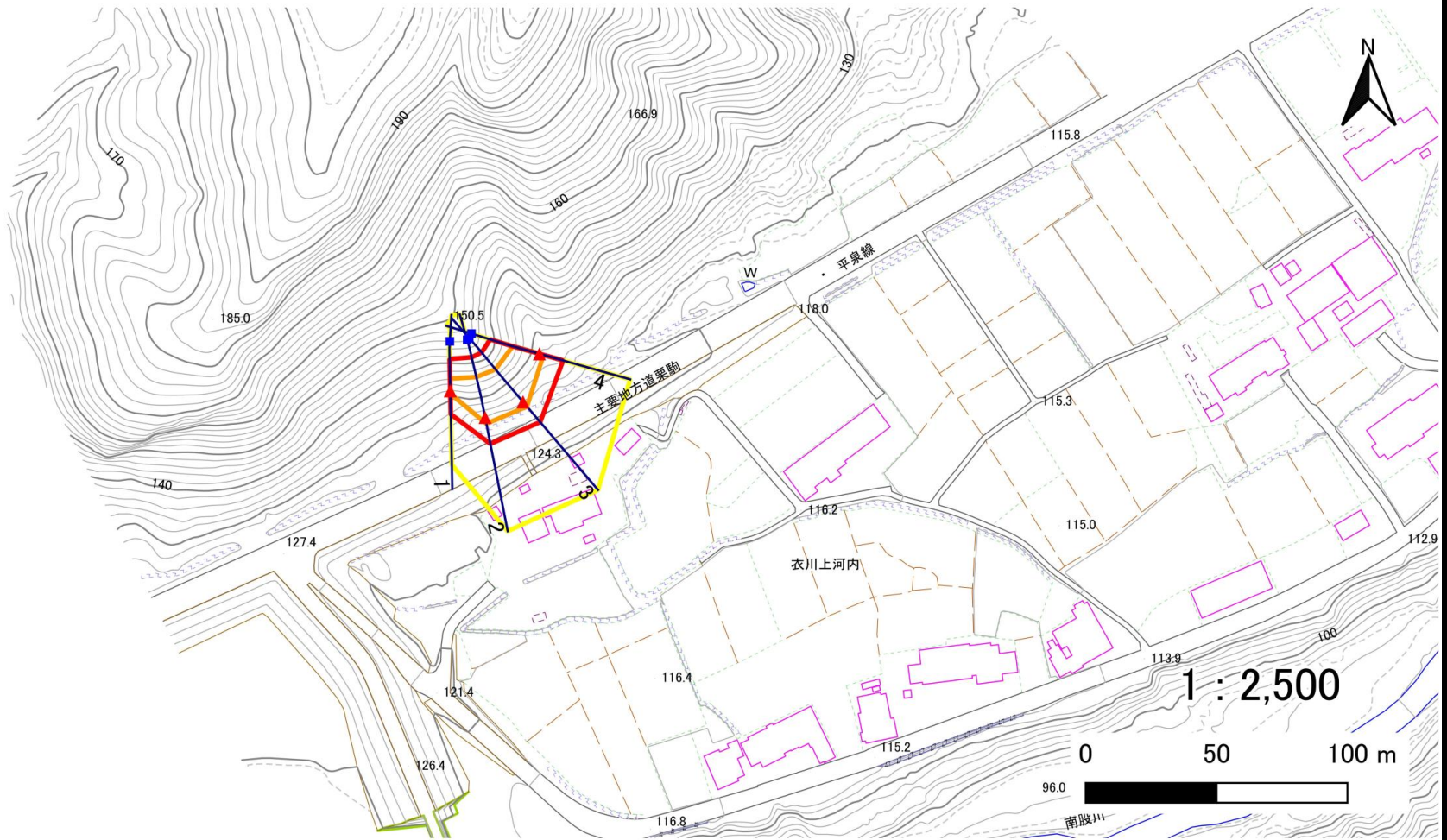
位置図(S=1:25,000)

急傾斜地の崩壊区域調書

様式3-1 危害のおそれのある土地、著しい危害のおそれのある土地の設定図(1/2)

調査年度 2025年度

急傾斜地の位置 箇所番号 163BN0203 箇所名 上河内B 所在地 奥州市衣川上河内



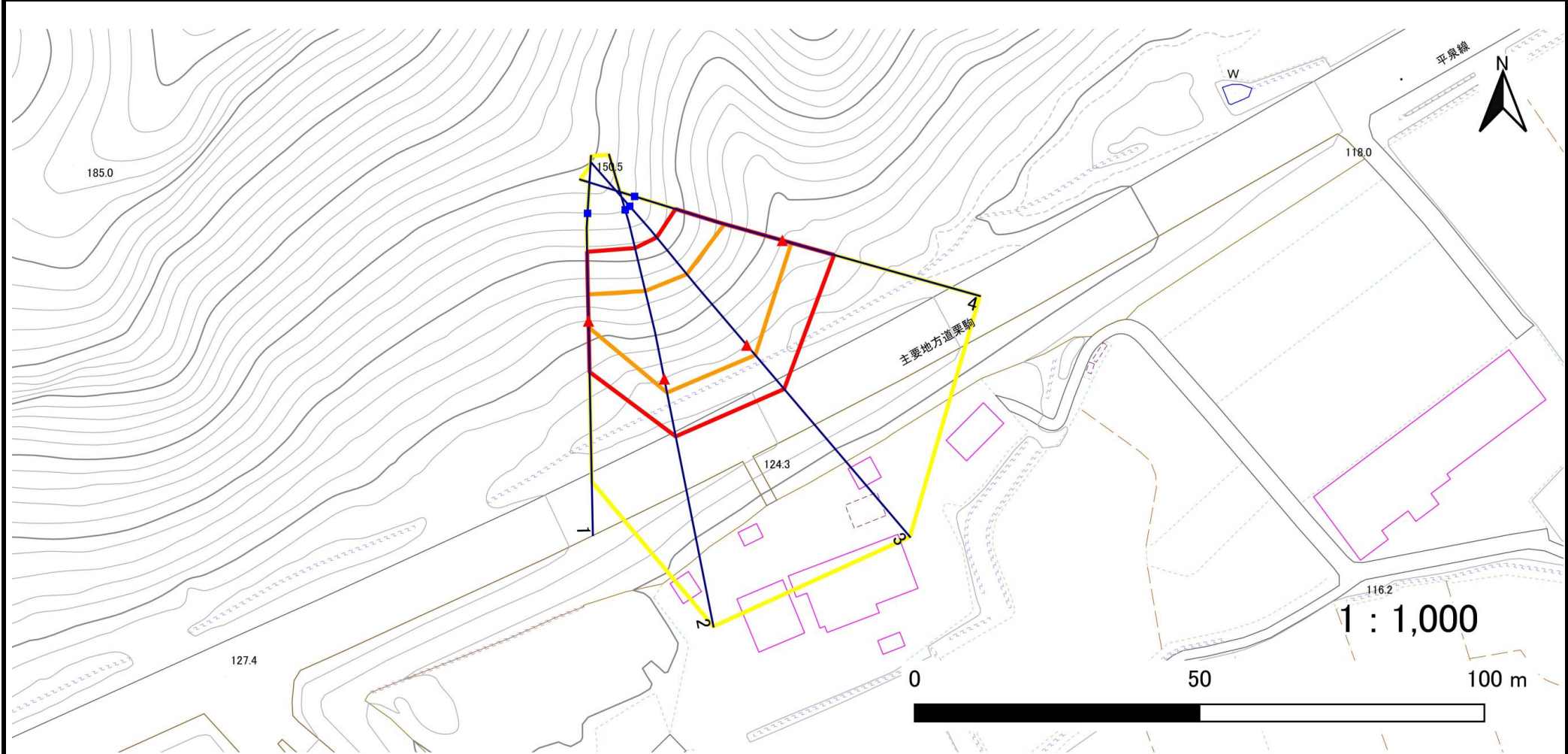
凡例	■ 上端	— 横断測線	■ 危害のおそれのある土地の区域	■ 土石等の移動による力が 100kN/m^2 を超える範囲
	▲ 下端		■ 著しい危害のおそれのある土地の区域	■ 土石等の堆積高が 3m を超える範囲

急傾斜地の崩壊区域調書

様式3-1 危害のおそれのある土地、著しい危害のおそれのある土地の設定図(2/2)

調査年度 2025年度

急傾斜地の位置 箇所番号 163BN0203 箇所名 上河内B 所在地 奥州市衣川上河内



凡例							
■ 上端	— 横断測線	■ 危害のおそれのある土地の区域	■ 土石等の移動による力が 100kN/m^2 を超える範囲	■ 著しい危害のおそれのある土地の区域	■ 土石等の堆積高が 3m を超える範囲		
▲ 下端							

急傾斜地の崩壊区域調書

様式3-2 建築物に作用すると想定される衝撃に関する事項

調査年度 2025年度

急傾斜地の位置		箇所番号			箇所名				所在地							
		163BN0203			上河内B				奥州市 衣川上河内							
横断 測線 番号	急傾斜地の下端に隣接する土地								急傾斜地内							
	土石等の移動の高さと力の大きさ				土石等の堆積高さと力の大きさ				土石等の移動の高さと力の大きさ				土石等の堆積高さと力の大きさ			
	区分	高さ (m)	下端からの距離 (m)	力の大きさ (kN/m ²)	区分	下端からの水平 距離(m)	高さ (m)	力の大きさ (kN/m ²)	区分	高さ (m)	上端からの比高 (m)	力の大きさ (kN/m ²)	区分	上端からの比高 (m)	高さ (m)	力の大きさ (kN/m ²)
1	100kN/m ² を超える	1.00	0.00 ~ 1.09	116.47	3mを超える	— ~ —	—	—	100kN/m ² を超える	1.00	10.55 ~ 14.00	116.47	3mを超える	— ~ —	—	—
	それ以外	1.00	1.09 ~ 8.88	100.00	それ以外	0.00 ~ 8.88	2.15	11.53	それ以外	1.00	5.00 ~ 10.55	100.00	それ以外	5.00 ~ 14.00	2.15	11.53
2	100kN/m ² を超える	1.00	0.00 ~ 2.45	138.35	3mを超える	— ~ —	—	—	100kN/m ² を超える	1.00	10.60 ~ 22.00	138.35	3mを超える	— ~ —	—	—
	それ以外	1.00	2.45 ~ 10.24	100.00	それ以外	0.00 ~ 10.24	2.64	14.13	それ以外	1.00	5.00 ~ 10.60	100.00	それ以外	5.00 ~ 22.00	2.64	14.13
3	100kN/m ² を超える	1.00	0.00 ~ 2.30	135.92	3mを超える	— ~ —	—	—	100kN/m ² を超える	1.00	10.76 ~ 22.00	135.92	3mを超える	— ~ —	—	—
	それ以外	1.00	2.30 ~ 10.09	100.00	それ以外	0.00 ~ 10.09	2.59	13.84	それ以外	1.00	5.00 ~ 10.76	100.00	それ以外	5.00 ~ 22.00	2.59	13.84
4	100kN/m ² を超える	1.00	0.00 ~ 1.65	125.19	3mを超える	— ~ —	—	—	100kN/m ² を超える	1.00	10.98 ~ 18.00	125.19	3mを超える	— ~ —	—	—
	それ以外	1.00	1.65 ~ 9.43	100.00	それ以外	0.00 ~ 9.43	2.23	11.93	それ以外	1.00	5.00 ~ 10.98	100.00	それ以外	5.00 ~ 18.00	2.23	11.93
	100kN/m ² を超える		~		3mを超える	~			100kN/m ² を超える		~		3mを超える	~		
	それ以外		~		それ以外	~			それ以外		~		それ以外	~		
	100kN/m ² を超える		~		3mを超える	~			100kN/m ² を超える		~		3mを超える	~		
	それ以外		~		それ以外	~			それ以外		~		それ以外	~		
	100kN/m ² を超える		~		3mを超える	~			100kN/m ² を超える		~		3mを超える	~		
	それ以外		~		それ以外	~			それ以外		~		それ以外	~		
	100kN/m ² を超える		~		3mを超える	~			100kN/m ² を超える		~		3mを超える	~		
	それ以外		~		それ以外	~			それ以外		~		それ以外	~		
	100kN/m ² を超える		~		3mを超える	~			100kN/m ² を超える		~		3mを超える	~		
	それ以外		~		それ以外	~			それ以外		~		それ以外	~		
	100kN/m ² を超える		~		3mを超える	~			100kN/m ² を超える		~		3mを超える	~		
	それ以外		~		それ以外	~			それ以外		~		それ以外	~		
	100kN/m ² を超える		~		3mを超える	~			100kN/m ² を超える		~		3mを超える	~		
	それ以外		~		それ以外	~			それ以外		~		それ以外	~		
	100kN/m ² を超える		~		3mを超える	~			100kN/m ² を超える		~		3mを超える	~		
	それ以外		~		それ以外	~			それ以外		~		それ以外	~		