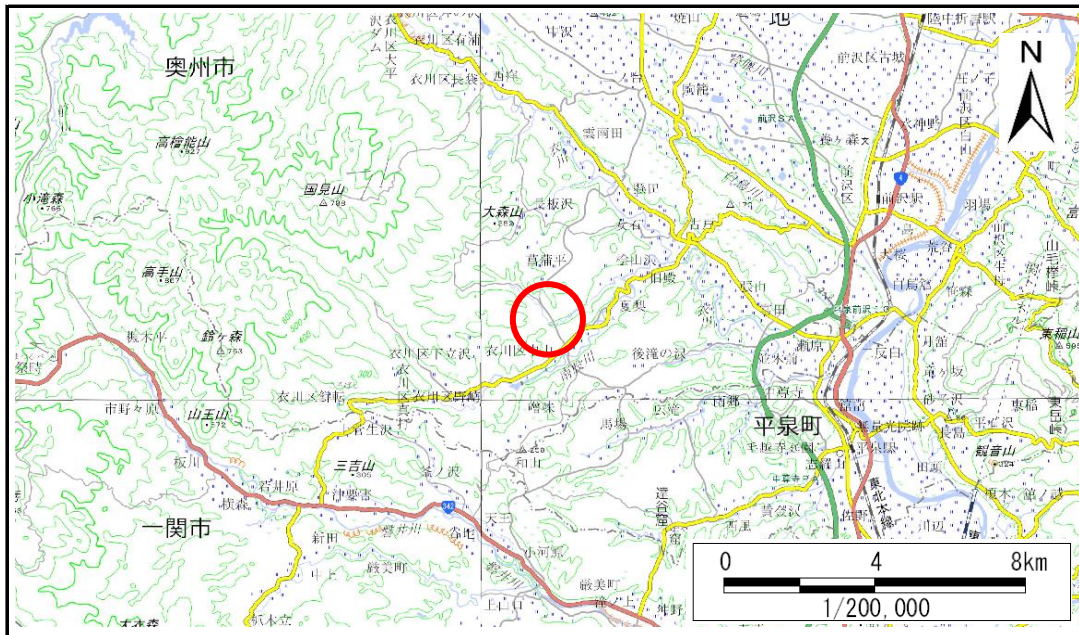


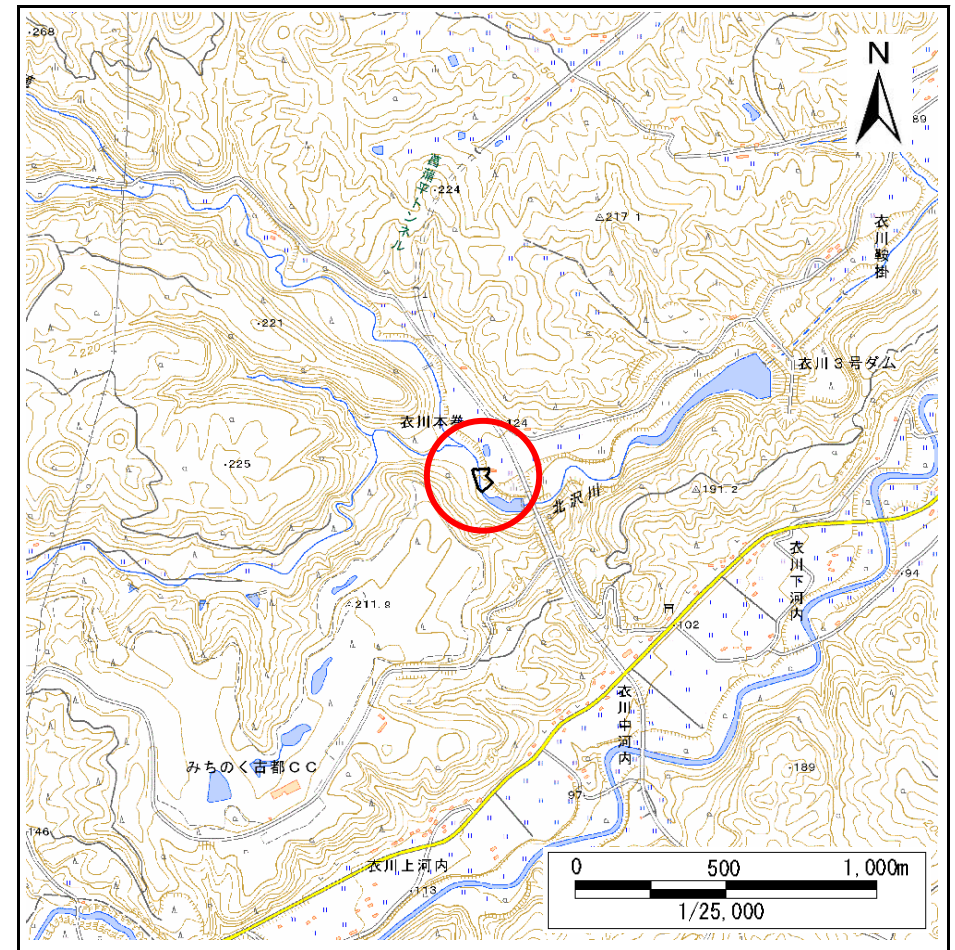
# 土砂災害防止に関する基礎調査(急傾斜地の崩壊)

表紙 概況、位置図

自然現象の種類	急傾斜地の崩壊
箇所番号	163BN0180
箇所名	本巻C
所在地	奥州市 衣川本巻
調査機関	県南広域振興局土木部



概況図(S=1:200,000)



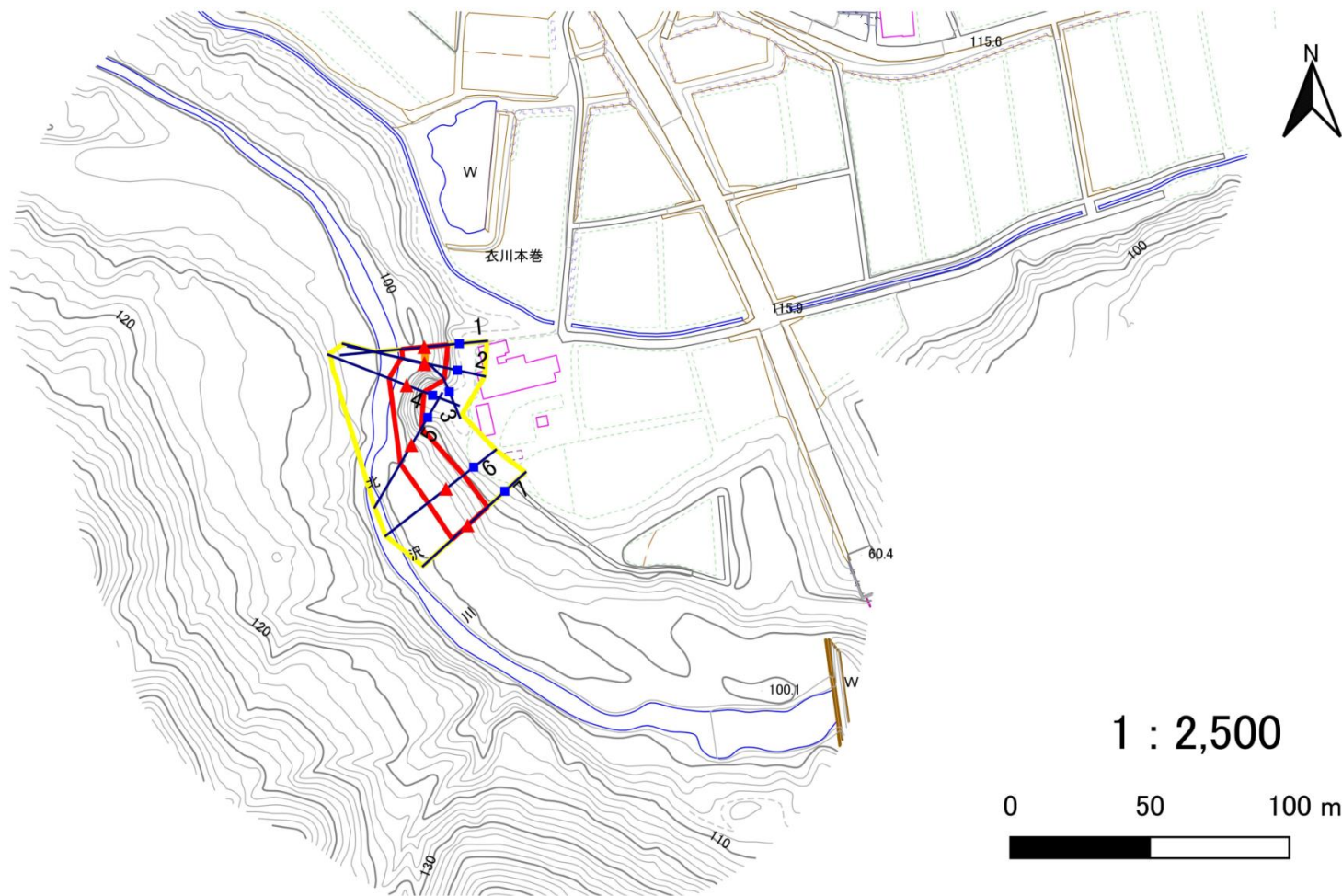
位置図(S=1:25,000)

# 急傾斜地の崩壊区域調書

様式3-1 危害のおそれのある土地、著しい危害のおそれのある土地の設定図(1/2)

調査年度 2025年度

急傾斜地の位置 箇所番号 163BN0180 箇所名 本巻C 所在地 奥州市 衣川本巻



凡例

- 上端
- ▲ 下端

— 横断測線

- ▭ 危害のおそれのある土地の区域
- ▭ 著しい危害のおそれのある土地の区域

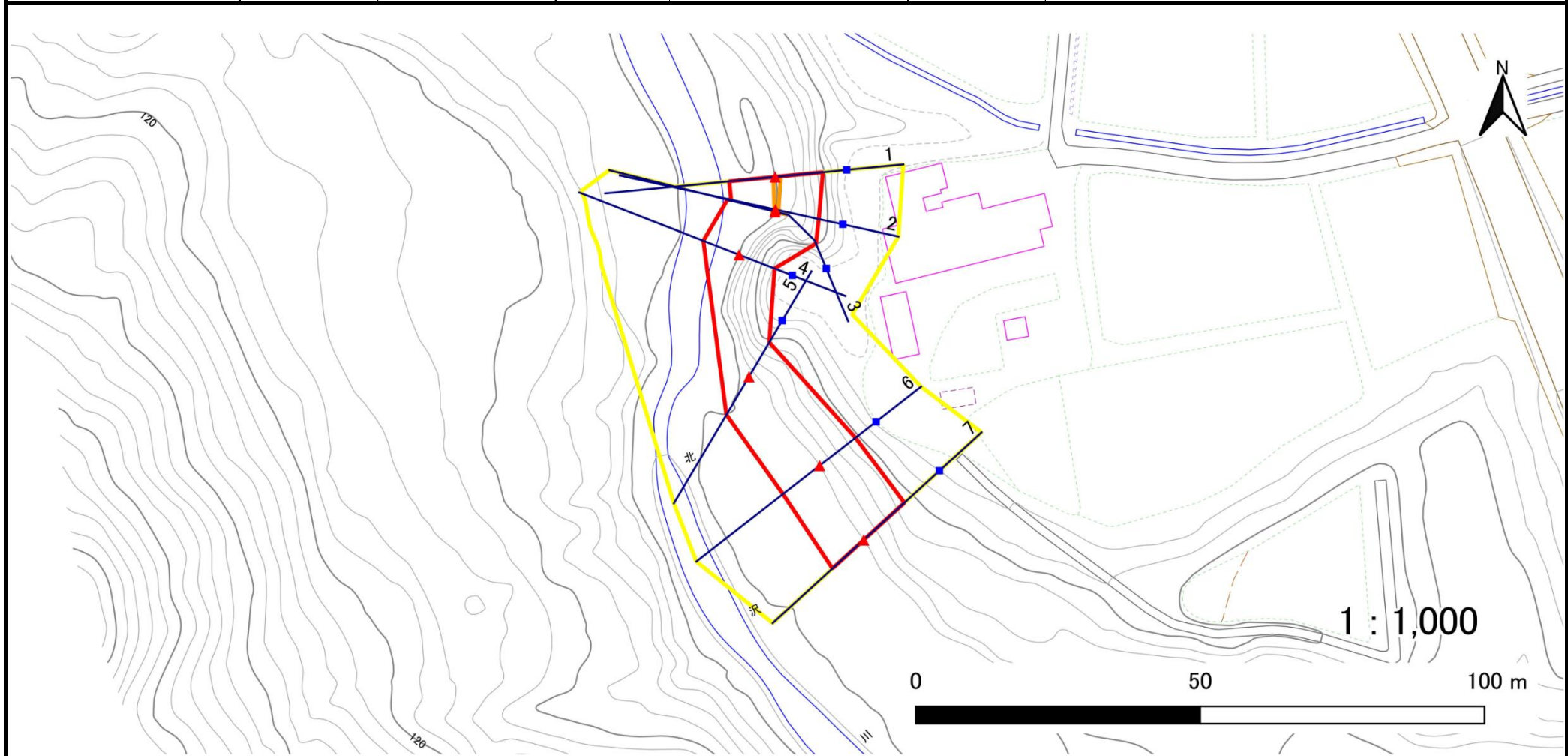
- ▭ 土石等の移動による力が $100\text{kN/m}^2$ を超える範囲
- ▭ 土石等の堆積高が $3\text{m}$ を超える範囲

# 急傾斜地の崩壊区域調査

様式3-1 危害のおそれのある土地、著しい危害のおそれのある土地の設定図(2/2)

調査年度 2025年度

急傾斜地の位置 箇所番号 163BN0180 箇所名 本巻C 所在地 奥州市衣川本巻



凡例	■ 上端	— 横断測線	■ 危害のおそれのある土地の区域	■ 土石等の移動による力が $100\text{kN/m}^2$ を超える範囲
	▲ 下端		■ 著しい危害のおそれのある土地の区域	■ 土石等の堆積高が3mを超える範囲

# 急傾斜地の崩壊区域調書

様式3-2 建築物に作用すると想定される衝撃に関する事項

調査年度 2025年度

急傾斜地の位置		箇所番号		163BN0180		箇所名		本巻C		所在地		奥州市衣川本巻				
横断 測線 番号	急傾斜地の下端に隣接する土地								急傾斜地内							
	土石等の移動の高さと力の大きさ				土石等の堆積高さと力の大きさ				土石等の移動の高さと力の大きさ				土石等の堆積高さと力の大きさ			
	区分	高さ (m)	下端からの距離 (m)	力の大きさ (kN/m <sup>2</sup> )	区分	下端からの水平 距離(m)	高さ (m)	力の大きさ (kN/m <sup>2</sup> )	区分	高さ (m)	上端からの比高 (m)	力の大きさ (kN/m <sup>2</sup> )	区分	上端からの比高 (m)	高さ (m)	力の大きさ (kN/m <sup>2</sup> )
1	100kN/m <sup>2</sup> を超える	1.00	0.00 ~ 0.32	104.71	3mを超える	— ~ —	—	—	100kN/m <sup>2</sup> を超える	1.00	13.83 ~ 15.00	104.71	3mを超える	— ~ —	—	—
	それ以外	1.00	0.32 ~ 8.10	100.00	それ以外	0.00 ~ 8.10	2.84	15.22	それ以外	1.00	5.00 ~ 13.83	100.00	それ以外	5.00 ~ 15.00	2.84	15.22
2	100kN/m <sup>2</sup> を超える	1.00	0.00 ~ 0.18	102.67	3mを超える	— ~ —	—	—	100kN/m <sup>2</sup> を超える	1.00	13.38 ~ 14.00	102.67	3mを超える	— ~ —	—	—
	それ以外	1.00	0.18 ~ 7.97	100.00	それ以外	0.00 ~ 7.97	2.59	13.86	それ以外	1.00	5.00 ~ 13.38	100.00	それ以外	5.00 ~ 14.00	2.59	13.86
3	100kN/m <sup>2</sup> を超える	1.00	0.00 ~ 0.82	112.25	3mを超える	— ~ —	—	—	100kN/m <sup>2</sup> を超える	1.00	12.25 ~ 15.00	112.25	3mを超える	— ~ —	—	—
	それ以外	1.00	0.82 ~ 8.60	100.00	それ以外	0.00 ~ 8.60	2.72	14.53	それ以外	1.00	5.00 ~ 12.25	100.00	それ以外	5.00 ~ 15.00	2.72	14.53
4	100kN/m <sup>2</sup> を超える	—	— ~ —	—	3mを超える	0.00 ~ 0.14	3.13	16.77	100kN/m <sup>2</sup> を超える	—	— ~ —	—	3mを超える	15.00 ~ 15.05	3.13	16.77
	それ以外	1.00	0.00 ~ 6.73	85.09	それ以外	0.14 ~ 6.73	3.00	16.05	それ以外	1.00	5.00 ~ 15.05	85.09	それ以外	5.00 ~ 15.00	3.00	16.05
5	100kN/m <sup>2</sup> を超える	—	— ~ —	—	3mを超える	— ~ —	—	—	100kN/m <sup>2</sup> を超える	—	— ~ —	—	3mを超える	— ~ —	—	—
	それ以外	1.00	0.00 ~ 7.74	99.37	それ以外	0.00 ~ 7.74	2.56	13.72	それ以外	1.00	5.00 ~ 12.90	99.37	それ以外	5.00 ~ 12.90	2.56	13.72
6	100kN/m <sup>2</sup> を超える	1.00	0.00 ~ 0.36	105.25	3mを超える	— ~ —	—	—	100kN/m <sup>2</sup> を超える	1.00	12.54 ~ 13.69	105.25	3mを超える	— ~ —	—	—
	それ以外	1.00	0.36 ~ 8.14	100.00	それ以外	0.00 ~ 8.14	2.53	13.52	それ以外	1.00	5.00 ~ 12.54	100.00	それ以外	5.00 ~ 13.69	2.53	13.52
7	100kN/m <sup>2</sup> を超える	—	— ~ —	—	3mを超える	— ~ —	—	—	100kN/m <sup>2</sup> を超える	—	— ~ —	—	3mを超える	— ~ —	—	—
	それ以外	1.00	0.00 ~ 7.42	94.65	それ以外	0.00 ~ 7.42	1.96	10.50	それ以外	1.00	5.00 ~ 10.80	94.65	それ以外	5.00 ~ 10.80	1.96	10.50
	100kN/m <sup>2</sup> を超える		~		3mを超える	~			100kN/m <sup>2</sup> を超える		~		3mを超える	~		
	それ以外		~		それ以外	~			それ以外		~		それ以外	~		
	100kN/m <sup>2</sup> を超える		~		3mを超える	~			100kN/m <sup>2</sup> を超える		~		3mを超える	~		
	それ以外		~		それ以外	~			それ以外		~		それ以外	~		
	100kN/m <sup>2</sup> を超える		~		3mを超える	~			100kN/m <sup>2</sup> を超える		~		3mを超える	~		
	それ以外		~		それ以外	~			それ以外		~		それ以外	~		
	100kN/m <sup>2</sup> を超える		~		3mを超える	~			100kN/m <sup>2</sup> を超える		~		3mを超える	~		
	それ以外		~		それ以外	~			それ以外		~		それ以外	~		
	100kN/m <sup>2</sup> を超える		~		3mを超える	~			100kN/m <sup>2</sup> を超える		~		3mを超える	~		
	それ以外		~		それ以外	~			それ以外		~		それ以外	~		
	100kN/m <sup>2</sup> を超える		~		3mを超える	~			100kN/m <sup>2</sup> を超える		~		3mを超える	~		
	それ以外		~		それ以外	~			それ以外		~		それ以外	~		