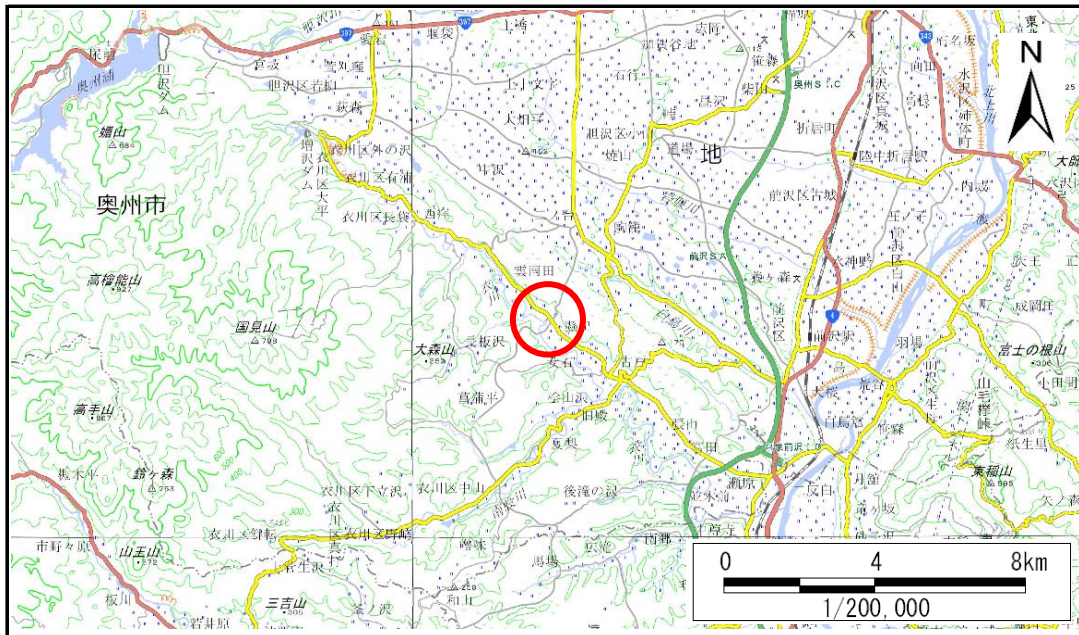


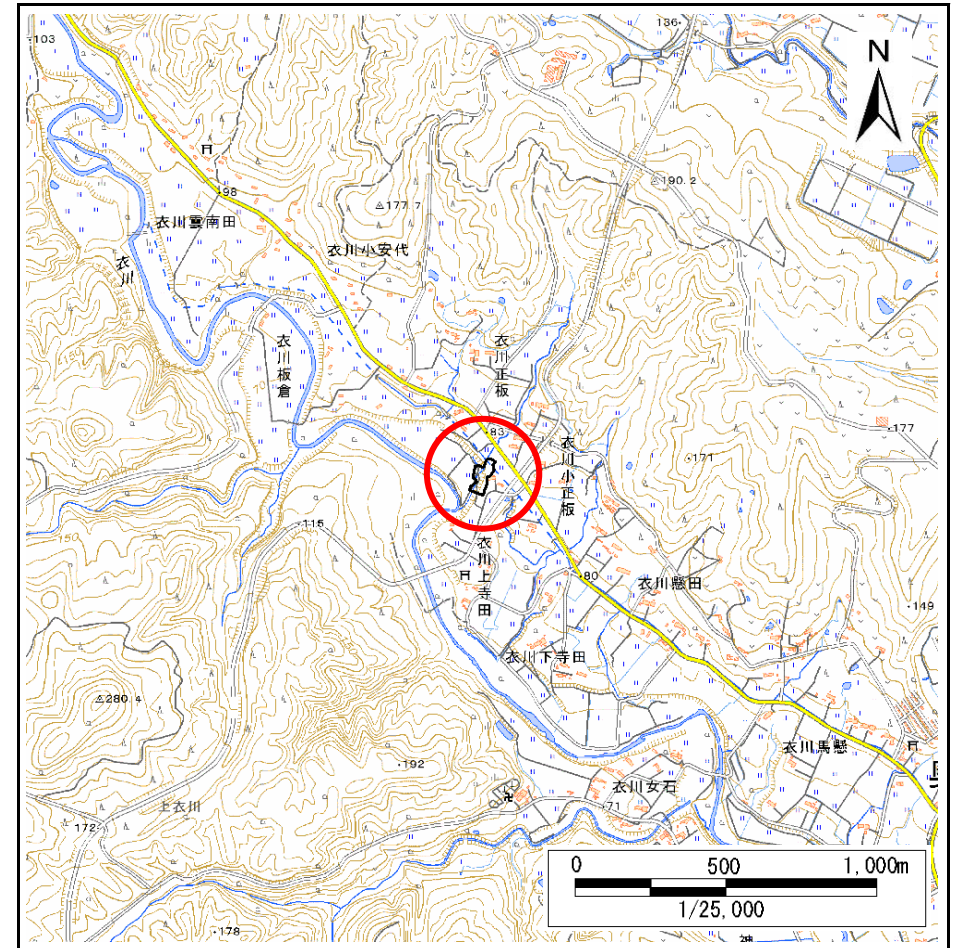
土砂災害防止に関する基礎調査(急傾斜地の崩壊)

表紙 概況、位置図

自然現象の種類	急傾斜地の崩壊
箇所番号	163BN0055
箇所名	上寺田A
所在地	奥州市 衣川上寺田
調査機関	県南広域振興局土木部



概況図(S=1:200,000)



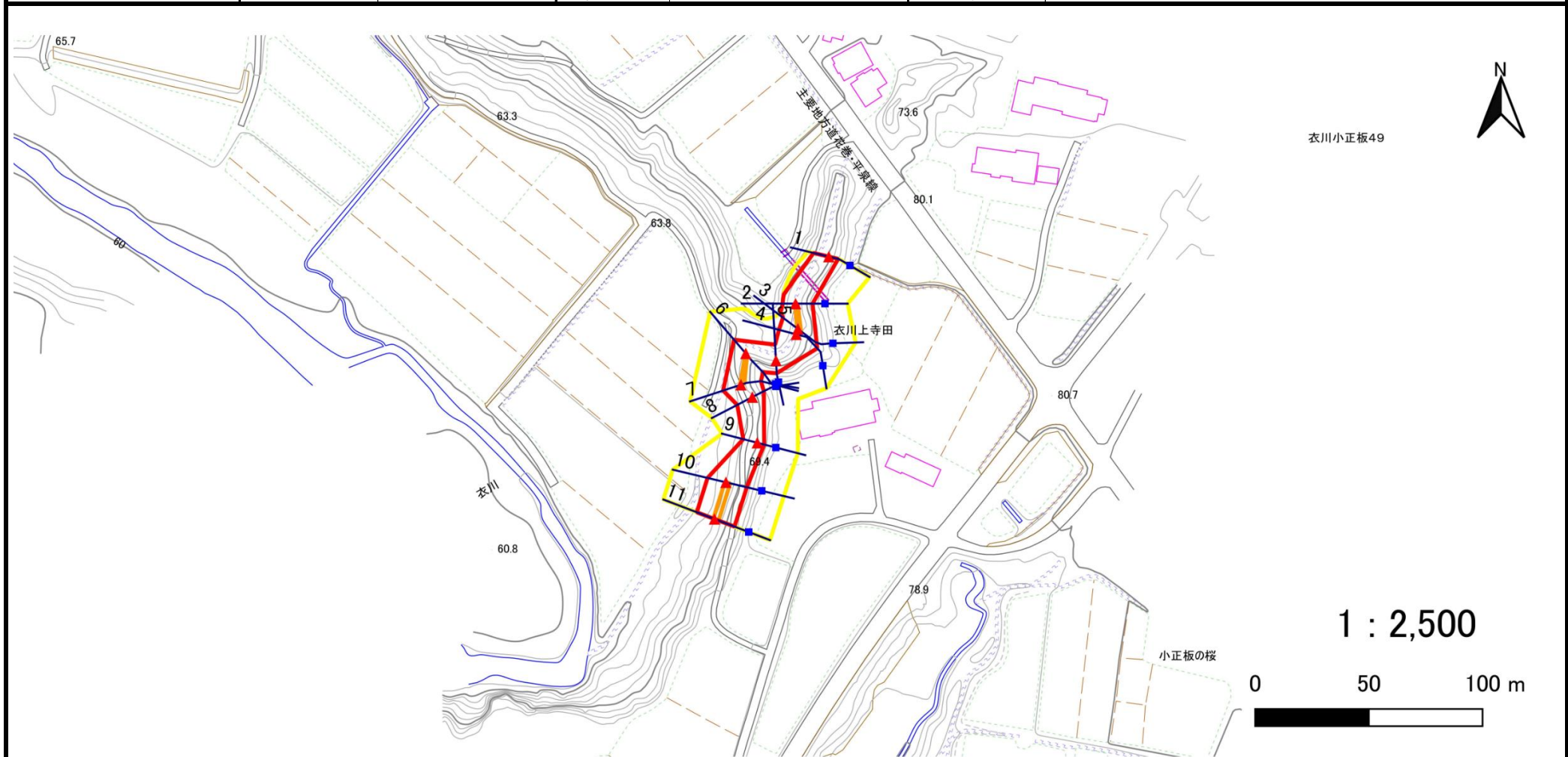
位置図(S=1:25,000)

急傾斜地の崩壊区域調書

様式3-1 危害のおそれのある土地、著しい危害のおそれのある土地の設定図

調査年度	2025年度
------	--------

急傾斜地の位置	箇所番号	163BN0055	箇所名	上寺田A	所在地	奥州市 衣川上寺田
---------	------	-----------	-----	------	-----	-----------



凡例	■ 上端	— 横断測線	▭ 危害のおそれのある土地の区域	▭ 土石等の移動による力が 100kN/m^2 を超える範囲
	▲ 下端		▭ 著しい危害のおそれのある土地の区域	▭ 土石等の堆積高が 3m を超える範囲

急傾斜地の崩壊区域調書

様式3-2 建築物に作用すると想定される衝撃に関する事項

調査年度 2025年度

急傾斜地の位置		箇所番号			箇所名				所在地							
		163BN0055			上寺田A				奥州市 衣川上寺田							
横断 測線 番号	急傾斜地の下端に隣接する土地								急傾斜地内							
	土石等の移動の高さと力の大きさ				土石等の堆積高さとの大きさ				土石等の移動の高さと力の大きさ				土石等の堆積高さとの大きさ			
	区分	高さ (m)	下端からの距離 (m)	力の大きさ (kN/m ²)	区分	下端からの水平 距離(m)	高さ (m)	力の大きさ (kN/m ²)	区分	高さ (m)	上端からの比高 (m)	力の大きさ (kN/m ²)	区分	上端からの比高 (m)	高さ (m)	力の大きさ (kN/m ²)
1	100kN/m ² を超える	—	— ~ —	—	3mを超える	— ~ —	—	—	100kN/m ² を超える	—	— ~ —	—	3mを超える	— ~ —	—	—
	それ以外	1.00	0.00 ~ 6.87	86.97	それ以外	0.00 ~ 6.87	1.84	9.83	それ以外	1.00	5.00 ~ 8.57	86.97	それ以外	5.00 ~ 8.57	1.84	9.83
2	100kN/m ² を超える	1.00	0.00 ~ 0.30	104.45	3mを超える	— ~ —	—	—	100kN/m ² を超える	1.00	11.01 ~ 11.84	104.45	3mを超える	— ~ —	—	—
	それ以外	1.00	0.30 ~ 8.09	100.00	それ以外	0.00 ~ 8.09	2.35	12.58	それ以外	1.00	5.00 ~ 11.01	100.00	それ以外	5.00 ~ 11.84	2.35	12.58
3	100kN/m ² を超える	1.00	0.00 ~ 0.39	105.82	3mを超える	— ~ —	—	—	100kN/m ² を超える	1.00	10.81 ~ 12.00	105.82	3mを超える	— ~ —	—	—
	それ以外	1.00	0.39 ~ 8.18	100.00	それ以外	0.00 ~ 8.18	2.08	11.12	それ以外	1.00	5.00 ~ 10.81	100.00	それ以外	5.00 ~ 12.00	2.08	11.12
4	100kN/m ² を超える	1.00	0.00 ~ 0.04	100.52	3mを超える	— ~ —	—	—	100kN/m ² を超える	1.00	11.87 ~ 12.00	100.52	3mを超える	— ~ —	—	—
	それ以外	1.00	0.04 ~ 7.82	100.00	それ以外	0.00 ~ 7.82	1.97	10.56	それ以外	1.00	5.00 ~ 11.87	100.00	それ以外	5.00 ~ 12.00	1.97	10.56
5	100kN/m ² を超える	—	— ~ —	—	3mを超える	— ~ —	—	—	100kN/m ² を超える	—	— ~ —	—	3mを超える	— ~ —	—	—
	それ以外	1.00	0.00 ~ 6.94	87.89	それ以外	0.00 ~ 6.94	2.68	14.34	それ以外	1.00	5.00 ~ 12.00	87.89	それ以外	5.00 ~ 12.00	2.68	14.34
6	100kN/m ² を超える	1.00	0.00 ~ 0.16	102.41	3mを超える	— ~ —	—	—	100kN/m ² を超える	1.00	11.45 ~ 12.00	102.41	3mを超える	— ~ —	—	—
	それ以外	1.00	0.16 ~ 7.95	100.00	それ以外	0.00 ~ 7.95	2.00	10.72	それ以外	1.00	5.00 ~ 11.45	100.00	それ以外	5.00 ~ 12.00	2.00	10.72
7	100kN/m ² を超える	1.00	0.00 ~ 0.43	106.41	3mを超える	— ~ —	—	—	100kN/m ² を超える	1.00	10.54 ~ 11.75	106.41	3mを超える	— ~ —	—	—
	それ以外	1.00	0.43 ~ 8.22	100.00	それ以外	0.00 ~ 8.22	2.16	11.57	それ以外	1.00	5.00 ~ 10.54	100.00	それ以外	5.00 ~ 11.75	2.16	11.57
8	100kN/m ² を超える	—	— ~ —	—	3mを超える	— ~ —	—	—	100kN/m ² を超える	—	— ~ —	—	3mを超える	— ~ —	—	—
	それ以外	1.00	0.00 ~ 7.46	95.28	それ以外	0.00 ~ 7.46	2.31	12.35	それ以外	1.00	5.00 ~ 10.00	95.28	それ以外	5.00 ~ 10.00	2.31	12.35
9	100kN/m ² を超える	—	— ~ —	—	3mを超える	— ~ —	—	—	100kN/m ² を超える	—	— ~ —	—	3mを超える	— ~ —	—	—
	それ以外	1.00	0.00 ~ 6.34	79.77	それ以外	0.00 ~ 6.34	1.93	10.35	それ以外	1.00	5.00 ~ 8.00	79.77	それ以外	5.00 ~ 8.00	1.93	10.35
10	100kN/m ² を超える	1.00	0.00 ~ 0.51	107.48	3mを超える	— ~ —	—	—	100kN/m ² を超える	1.00	10.56 ~ 12.00	107.48	3mを超える	— ~ —	—	—
	それ以外	1.00	0.51 ~ 8.29	100.00	それ以外	0.00 ~ 8.29	2.15	11.50	それ以外	1.00	5.00 ~ 10.56	100.00	それ以外	5.00 ~ 12.00	2.15	11.50
11	100kN/m ² を超える	1.00	0.00 ~ 0.51	107.60	3mを超える	— ~ —	—	—	100kN/m ² を超える	1.00	10.55 ~ 12.01	107.60	3mを超える	— ~ —	—	—
	それ以外	1.00	0.51 ~ 8.30	100.00	それ以外	0.00 ~ 8.30	2.15	11.52	それ以外	1.00	5.00 ~ 10.55	100.00	それ以外	5.00 ~ 12.01	2.15	11.52
	100kN/m ² を超える		~		3mを超える	~			100kN/m ² を超える		~		3mを超える	~		
	それ以外		~		それ以外	~			それ以外		~		それ以外	~		
	100kN/m ² を超える		~		3mを超える	~			100kN/m ² を超える		~		3mを超える	~		
	それ以外		~		それ以外	~			それ以外		~		それ以外	~		
	100kN/m ² を超える		~		3mを超える	~			100kN/m ² を超える		~		3mを超える	~		
	それ以外		~		それ以外	~			それ以外		~		それ以外	~		