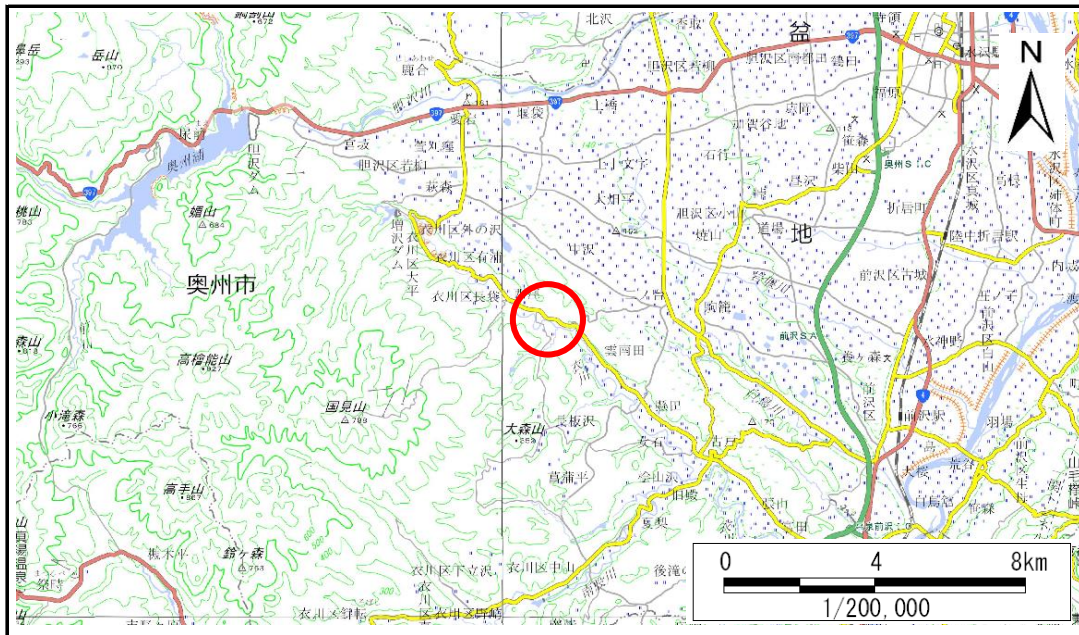


土砂災害防止に関する基礎調査(急傾斜地の崩壊)

表紙 概況、位置図

自然現象の種類	急傾斜地の崩壊
箇所番号	163BN0033
箇所名	苗代沢A
所在地	奥州市 衣川苗代沢
調査機関	県南広域振興局土木部



概況図(S=1:200,000)



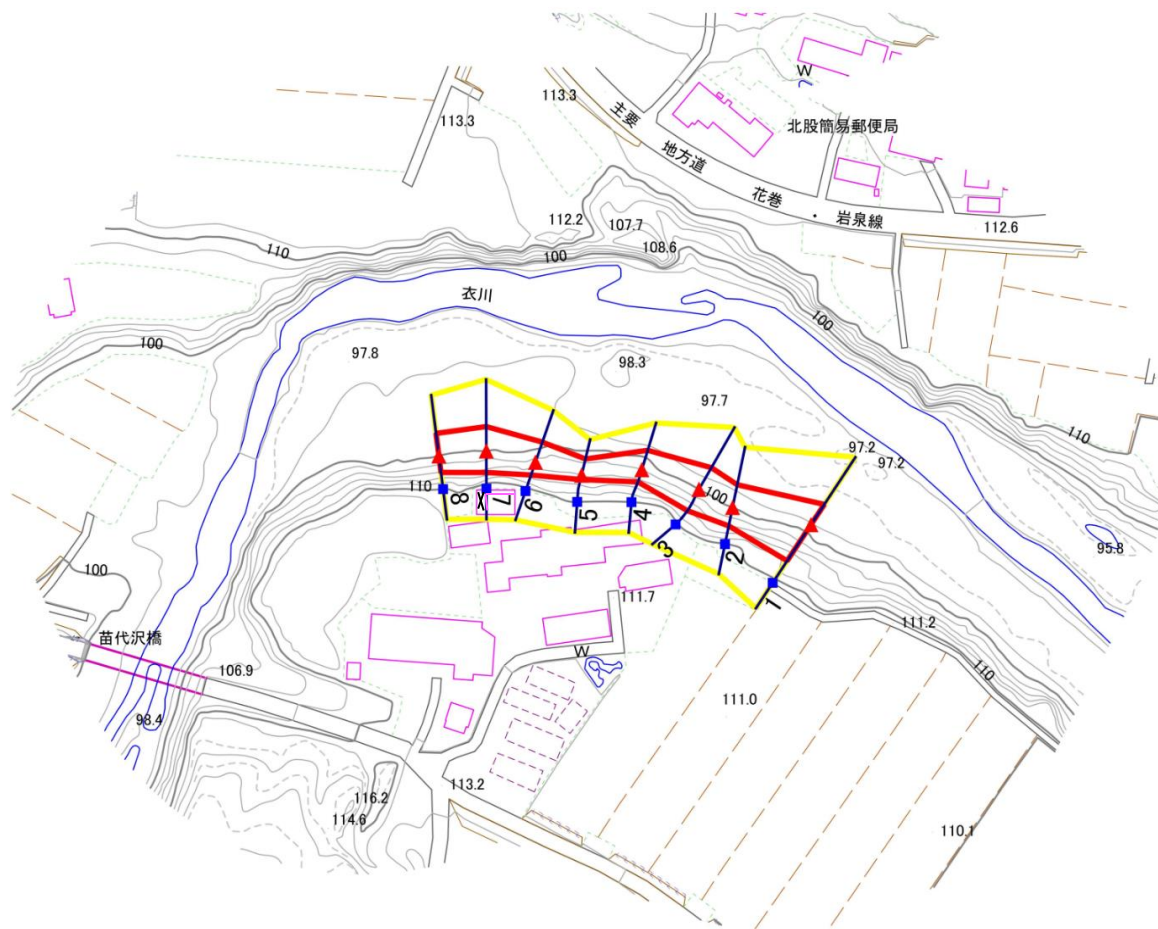
位置図(S=1:25,000)

急傾斜地の崩壊区域調書

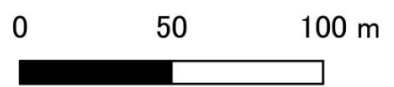
様式3-1 危害のおそれのある土地、著しい危害のおそれのある土地の設定図(1/2)

調査年度 2025年度

急傾斜地の位置	箇所番号	163BN0033	箇所名	苗代沢A	所在地	奥州市 衣川苗代沢
---------	------	-----------	-----	------	-----	-----------



1 : 2,500



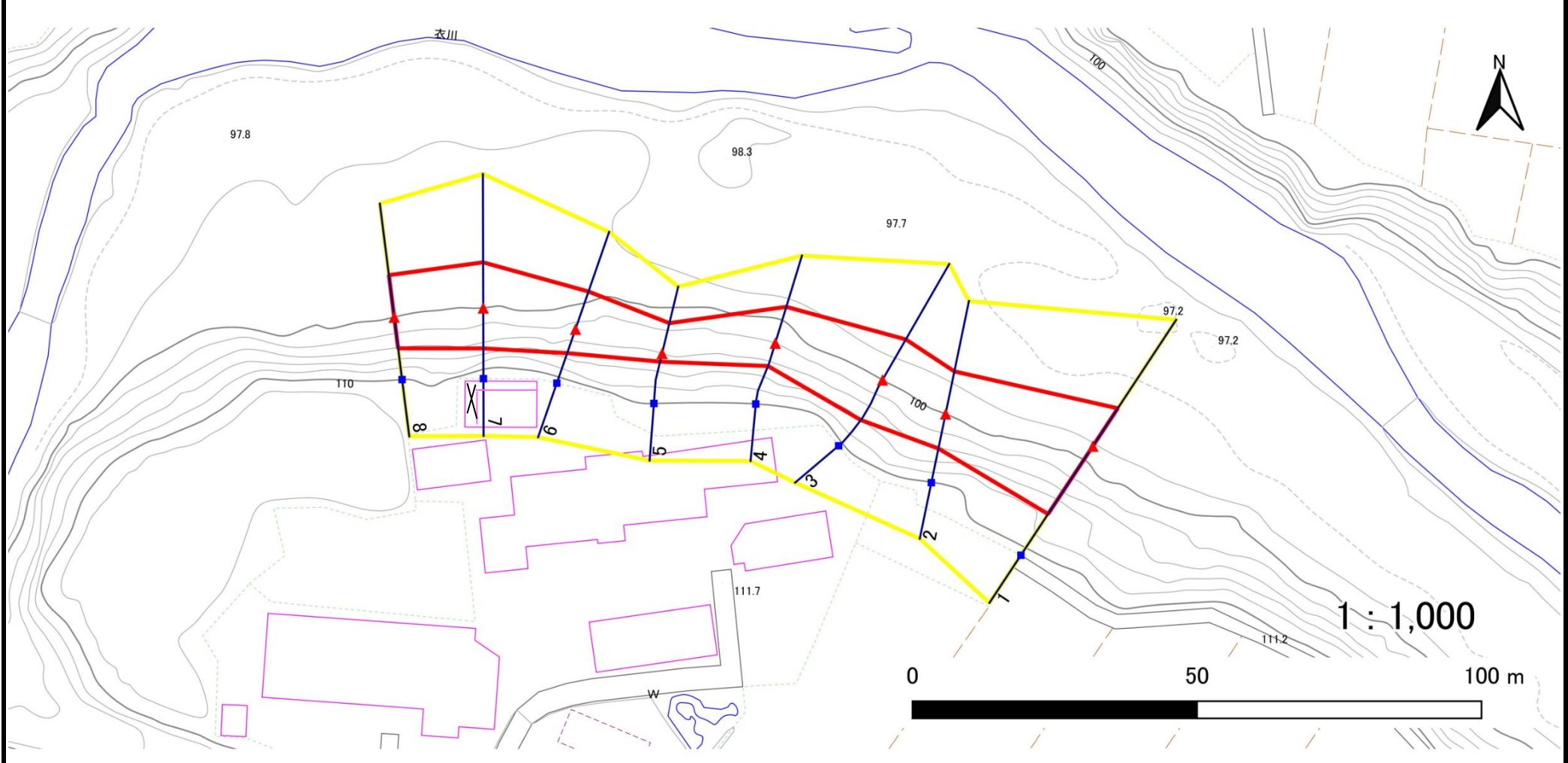
凡例	■ 上端	— 横断測線	■ 危害のおそれのある土地の区域	■ 土石等の移動による力が 100kN/m^2 を超える範囲
	▲ 下端		■ 著しい危害のおそれのある土地の区域	■ 土石等の堆積高が 3m を超える範囲

急傾斜地の崩壊区域調書

様式3-1 危害のおそれのある土地、著しい危害のおそれのある土地の設定図(2/2)

調査年度	2025年度
------	--------

急傾斜地の位置	箇所番号	163BN0033	箇所名	苗代沢A	所在地	奥州市 衣川苗代沢
---------	------	-----------	-----	------	-----	-----------



- | | | | | |
|-----------|------|--------|---------------------|---|
| 凡例 | ■ 上端 | — 横断測線 | ▭ 危害のおそれのある土地の区域 | ▭ 土石等の移動による力が 100kN/m^2 を超える範囲 |
| | ▲ 下端 | | ▭ 著しい危害のおそれのある土地の区域 | ▭ 土石等の堆積高が 3m を超える範囲 |

急傾斜地の崩壊区域調書

様式3-2 建築物に作用すると想定される衝撃に関する事項

調査年度 2025年度

急傾斜地の位置		箇所番号		163BN0033		箇所名		苗代沢A		所在地		奥州市 衣川苗代沢				
横断 測線 番号	急傾斜地の下端に隣接する土地								急傾斜地内							
	土石等の移動の高さと力の大きさ				土石等の堆積高さとの力の大きさ				土石等の移動の高さと力の大きさ				土石等の堆積高さとの力の大きさ			
	区分	高さ (m)	下端からの距離 (m)	力の大きさ (kN/m ²)	区分	下端からの水平 距離(m)	高さ (m)	力の大きさ (kN/m ²)	区分	高さ (m)	上端からの比高 (m)	力の大きさ (kN/m ²)	区分	上端からの比高 (m)	高さ (m)	力の大きさ (kN/m ²)
1	100kN/m ² を超える	1.00	0.00 ~ 0.15	102.21	3mを超える	— ~ —	—	—	100kN/m ² を超える	1.00	12.62 ~ 13.25	102.21	3mを超える	— ~ —	—	—
	それ以外	1.00	0.15 ~ 7.94	100.00	それ以外	0.00 ~ 7.94	1.93	10.35	それ以外	1.00	5.00 ~ 12.62	100.00	それ以外	5.00 ~ 13.25	1.93	10.35
2	100kN/m ² を超える	—	— ~ —	—	3mを超える	— ~ —	—	—	100kN/m ² を超える	—	— ~ —	—	3mを超える	— ~ —	—	—
	それ以外	1.00	0.00 ~ 7.58	96.97	それ以外	0.00 ~ 7.58	2.24	12.00	それ以外	1.00	5.00 ~ 10.07	96.97	それ以外	5.00 ~ 10.07	2.24	12.00
3	100kN/m ² を超える	1.00	0.00 ~ 0.39	105.81	3mを超える	— ~ —	—	—	100kN/m ² を超える	1.00	10.64 ~ 11.70	105.81	3mを超える	— ~ —	—	—
	それ以外	1.00	0.39 ~ 8.18	100.00	それ以外	0.00 ~ 8.18	2.26	12.11	それ以外	1.00	5.00 ~ 10.64	100.00	それ以外	5.00 ~ 11.70	2.26	12.11
4	100kN/m ² を超える	—	— ~ —	—	3mを超える	— ~ —	—	—	100kN/m ² を超える	—	— ~ —	—	3mを超える	— ~ —	—	—
	それ以外	1.00	0.00 ~ 6.63	83.70	それ以外	0.00 ~ 0.00	1.71	9.17	それ以外	1.00	5.00 ~ 8.00	83.70	それ以外	5.00 ~ 8.00	1.71	9.17
5	100kN/m ² を超える	—	— ~ —	—	3mを超える	— ~ —	—	—	100kN/m ² を超える	—	— ~ —	—	3mを超える	— ~ —	—	—
	それ以外	1.00	0.00 ~ 5.44	67.91	それ以外	0.00 ~ 0.00	1.67	8.95	それ以外	1.00	5.00 ~ 6.00	67.91	それ以外	5.00 ~ 6.00	1.67	8.95
6	100kN/m ² を超える	—	— ~ —	—	3mを超える	— ~ —	—	—	100kN/m ² を超える	—	— ~ —	—	3mを超える	— ~ —	—	—
	それ以外	1.00	0.00 ~ 6.96	88.26	それ以外	0.00 ~ 6.96	1.89	10.11	それ以外	1.00	5.00 ~ 8.99	88.26	それ以外	5.00 ~ 8.99	1.89	10.11
7	100kN/m ² を超える	1.00	0.00 ~ 0.18	102.63	3mを超える	— ~ —	—	—	100kN/m ² を超える	1.00	11.21 ~ 11.70	102.63	3mを超える	— ~ —	—	—
	それ以外	1.00	0.18 ~ 7.96	100.00	それ以外	0.00 ~ 7.96	2.38	12.74	それ以外	1.00	5.00 ~ 11.21	100.00	それ以外	5.00 ~ 11.70	2.38	12.74
8	100kN/m ² を超える	—	— ~ —	—	3mを超える	— ~ —	—	—	100kN/m ² を超える	—	— ~ —	—	3mを超える	— ~ —	—	—
	それ以外	1.00	0.00 ~ 7.39	94.35	それ以外	0.00 ~ 7.39	2.34	12.53	それ以外	1.00	5.00 ~ 10.00	94.35	それ以外	5.00 ~ 10.00	2.34	12.53
	100kN/m ² を超える		~		3mを超える	~			100kN/m ² を超える		~		3mを超える	~		
	それ以外		~		それ以外	~			それ以外		~		それ以外	~		
	100kN/m ² を超える		~		3mを超える	~			100kN/m ² を超える		~		3mを超える	~		
	それ以外		~		それ以外	~			それ以外		~		それ以外	~		
	100kN/m ² を超える		~		3mを超える	~			100kN/m ² を超える		~		3mを超える	~		
	それ以外		~		それ以外	~			それ以外		~		それ以外	~		
	100kN/m ² を超える		~		3mを超える	~			100kN/m ² を超える		~		3mを超える	~		
	それ以外		~		それ以外	~			それ以外		~		それ以外	~		
	100kN/m ² を超える		~		3mを超える	~			100kN/m ² を超える		~		3mを超える	~		
	それ以外		~		それ以外	~			それ以外		~		それ以外	~		