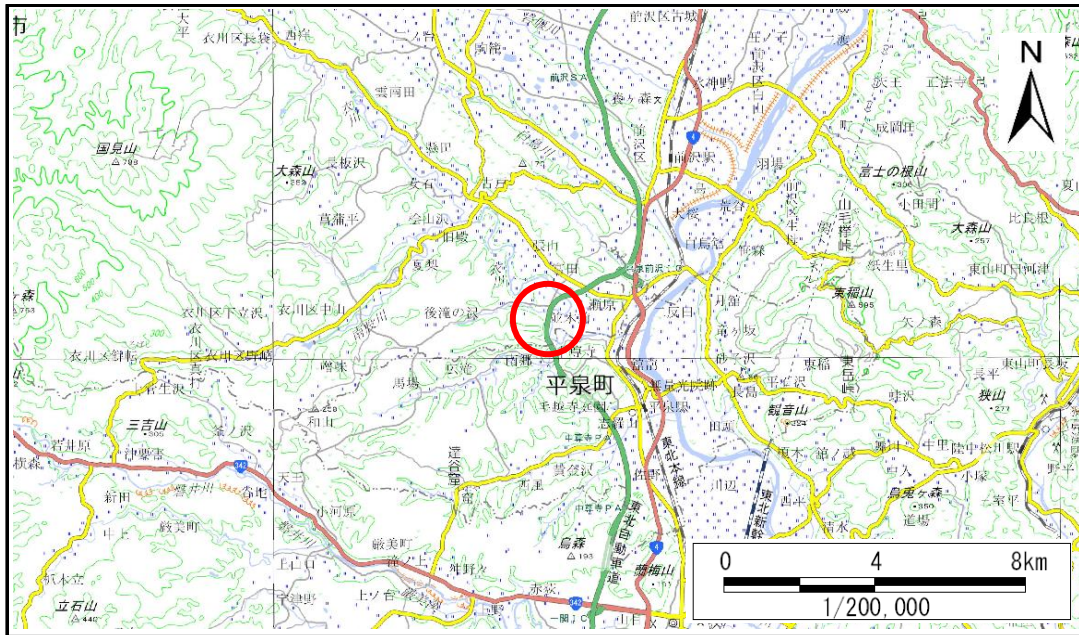


土砂災害防止に関する基礎調査(急傾斜地の崩壊)

表紙 概況、位置図

自然現象の種類	急傾斜地の崩壊
箇所番号	163AN0218-1
箇所名	山口
所在地	奥州市 衣川山口
調査機関	県南広域振興局土木部



概況図(S=1:200,000)



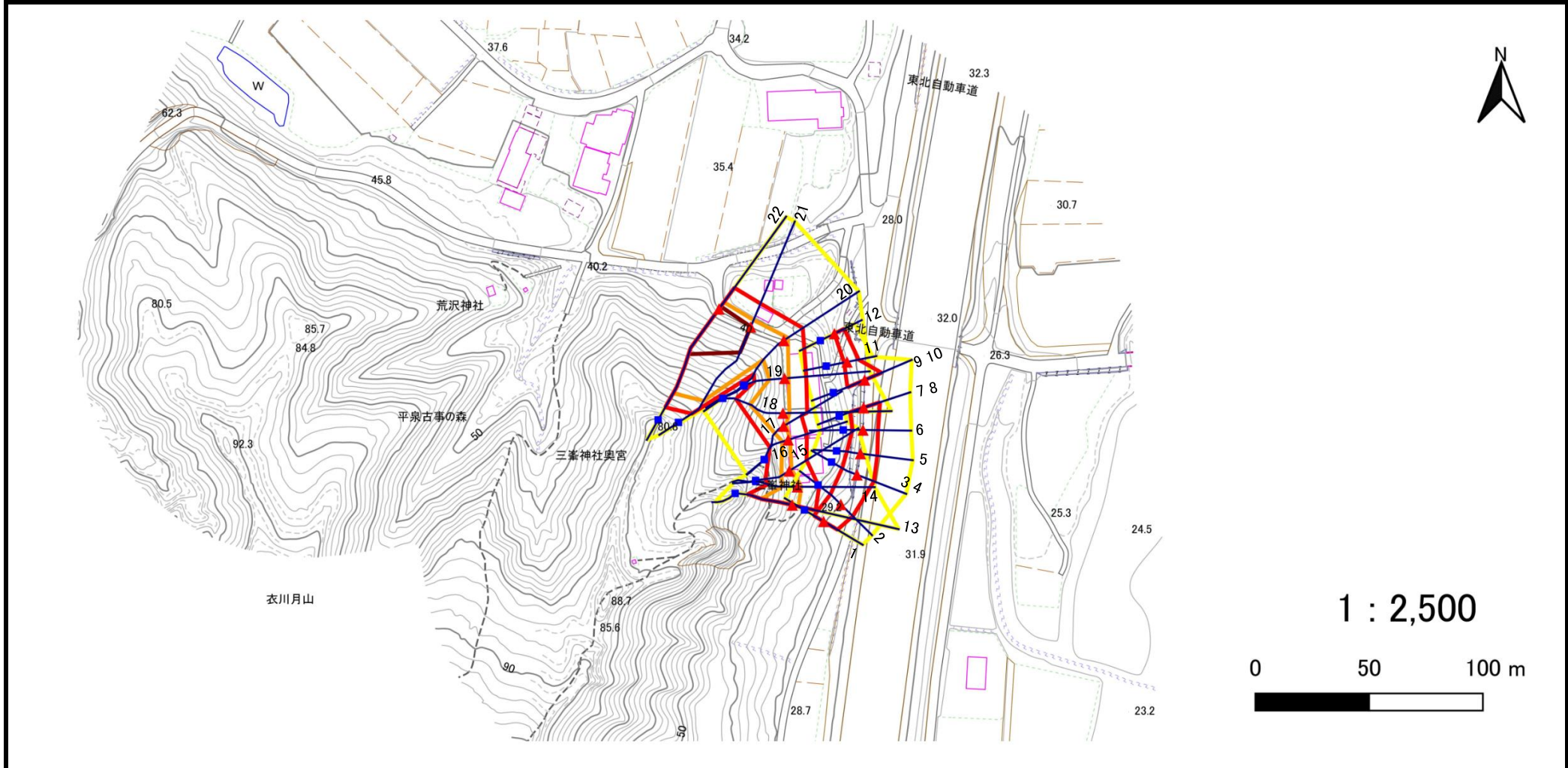
位置図(S=1:25,000)

急傾斜地の崩壊区域調書

様式3-1 危害のおそれのある土地、著しい危害のおそれのある土地の設定図(1/3)

調査年度 2025年度

急傾斜地の位置	箇所番号	163AN0218-1	箇所名	山口	所在地	奥州市衣川山口
---------	------	-------------	-----	----	-----	---------



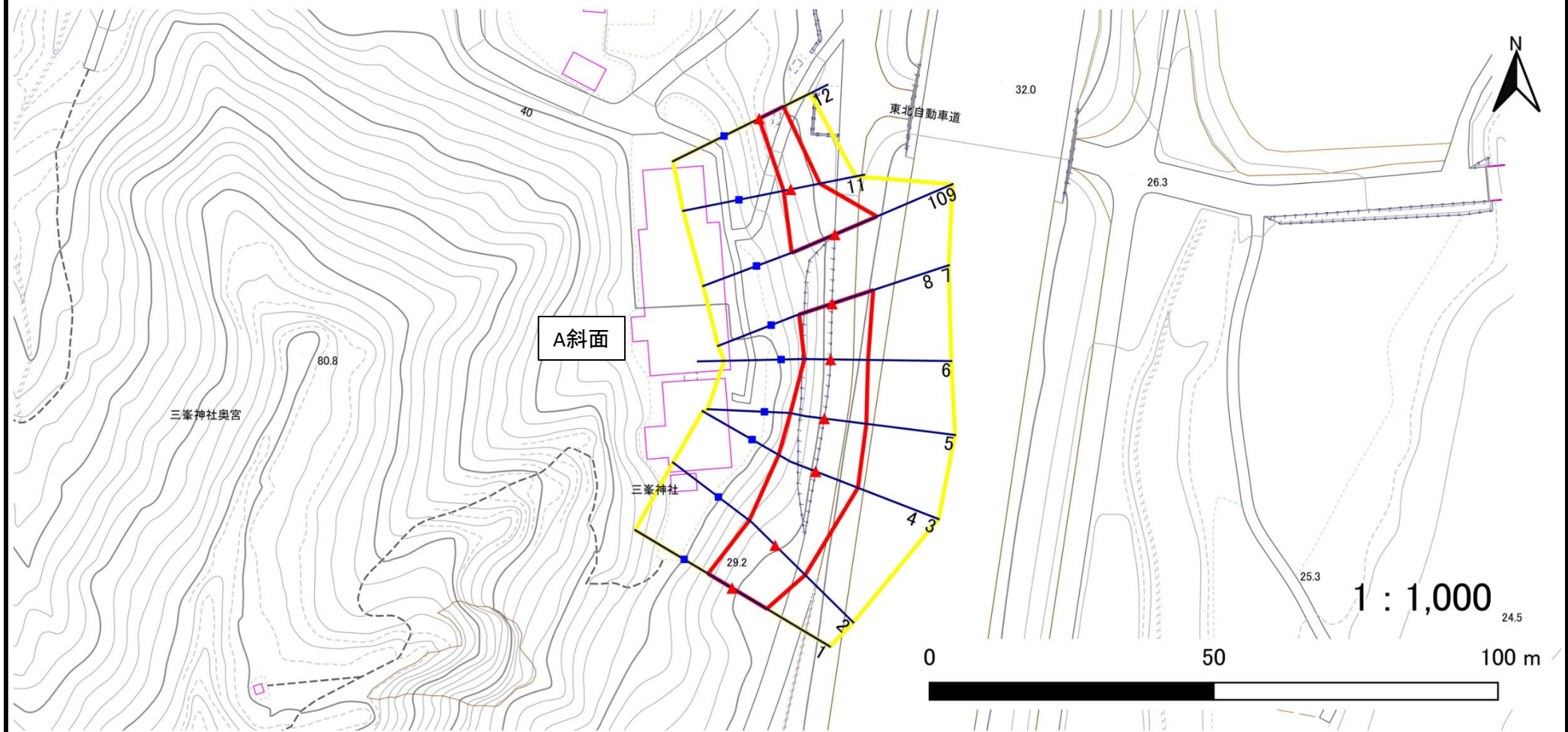
凡例	■ 上端	— 横断測線	■ 危害のおそれのある土地の区域	■ 土石等の移動による力が 100kN/m^2 を超える範囲
	▲ 下端		■ 著しい危害のおそれのある土地の区域	■ 土石等の堆積高が 3m を超える範囲

急傾斜地の崩壊区域調書

様式3-1 危害のおそれのある土地、著しい危害のおそれのある土地の設定図(2/3)

調査年度	2025年度
------	--------

急傾斜地の位置	箇所番号	163AN0218-1	箇所名	山口	所在地	奥州市衣川山口
---------	------	-------------	-----	----	-----	---------



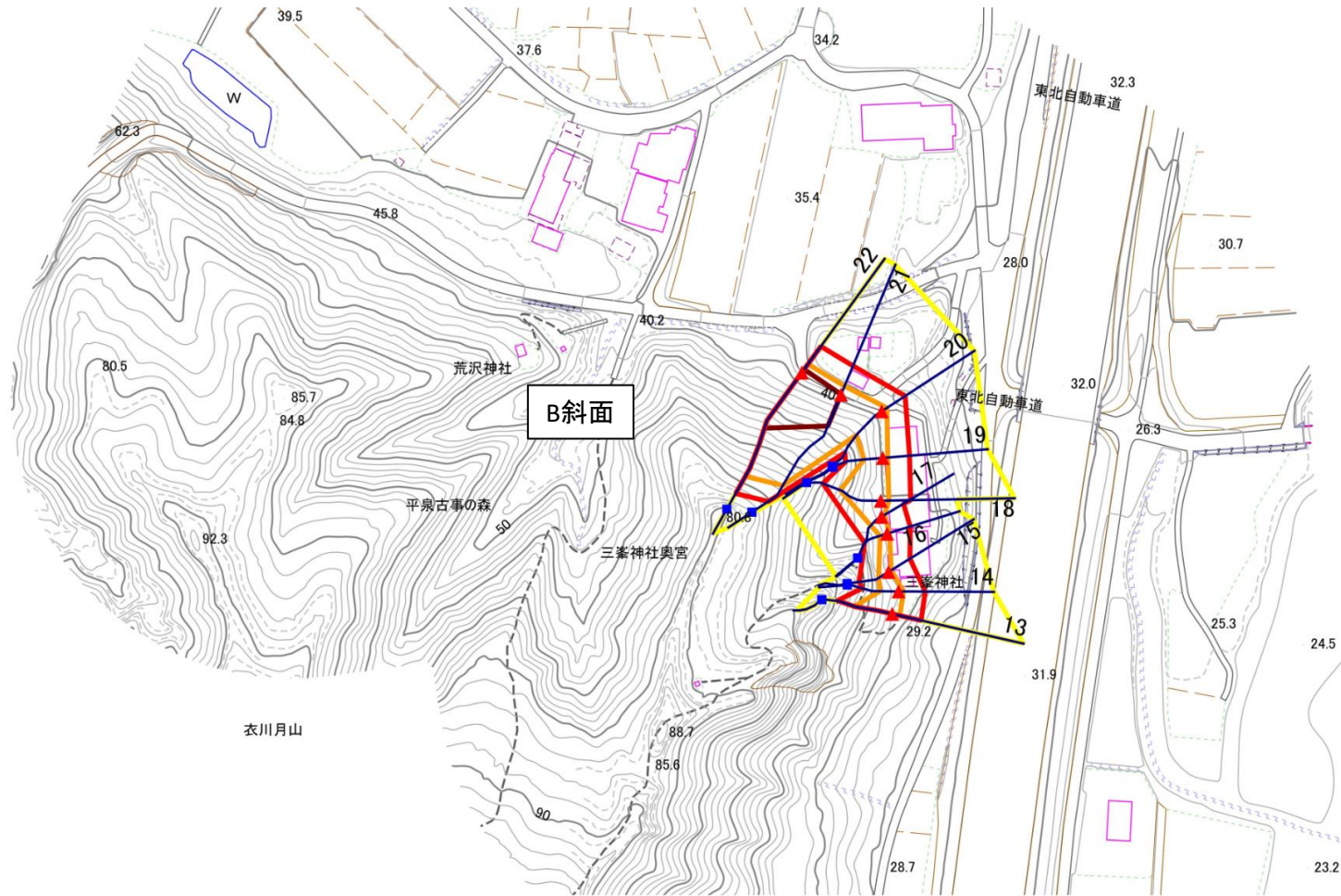
凡例	■ 上端	— 横断測線	■ 危険のおそれのある土地の区域	■ 土石等の移動による力が100kN/m ² を超える範囲
	▲ 下端		■ 著しい危害のおそれのある土地の区域	■ 土石等の堆積高が3mを超える範囲

急傾斜地の崩壊区域調書

様式3-1 危害のおそれのある土地、著しい危害のおそれのある土地の設定図(3/3)

調査年度 2025年度

急傾斜地の位置	箇所番号	163AN0218-1	箇所名	山口	所在地	奥州市衣川山口
---------	------	-------------	-----	----	-----	---------



1 : 2,500



凡例	■ 上端	— 横断測線	■ 危害のおそれのある土地の区域	■ 土石等の移動による力が100kN/m ² を超える範囲
	▲ 下端		■ 著しい危害のおそれのある土地の区域	■ 土石等の堆積高が3mを超える範囲

急傾斜地の崩壊区域調書

様式3-2 建築物に作用すると想定される衝撃に関する事項 (1/2)

調査年度 2025年度

急傾斜地の位置		箇所番号		163AN0218-1		箇所名		山口		所在地		奥州市 衣川山口				
横断 測線 番号	急傾斜地の下端に隣接する土地								急傾斜地内							
	土石等の移動の高さと力の大きさ				土石等の堆積高さと力の大きさ				土石等の移動の高さと力の大きさ				土石等の堆積高さと力の大きさ			
	区分	高さ (m)	下端からの距離 (m)	力の大きさ (kN/m ²)	区分	下端からの水平 距離(m)	高さ (m)	力の大きさ (kN/m ²)	区分	高さ (m)	上端からの比高 (m)	力の大きさ (kN/m ²)	区分	上端からの比高 (m)	高さ (m)	力の大きさ (kN/m ²)
1	100kN/m ² を超える	—	— ~ —	—	3mを超える	— ~ —	—	—	100kN/m ² を超える	—	— ~ —	—	3mを超える	— ~ —	—	—
	それ以外	1.00	0.00 ~ 7.09	90.04	それ以外	0.00 ~ 7.09	2.45	13.13	それ以外	1.00	5.00 ~ 10.00	90.04	それ以外	5.00 ~ 10.00	2.45	13.13
2	100kN/m ² を超える	—	— ~ —	—	3mを超える	— ~ —	—	—	100kN/m ² を超える	—	— ~ —	—	3mを超える	— ~ —	—	—
	それ以外	1.00	0.00 ~ 7.40	94.46	それ以外	0.00 ~ 7.40	1.73	9.28	それ以外	1.00	5.00 ~ 9.62	94.46	それ以外	5.00 ~ 9.62	1.73	9.28
3	100kN/m ² を超える	1.00	0.00 ~ 0.19	102.83	3mを超える	— ~ —	—	—	100kN/m ² を超える	1.00	11.07 ~ 11.59	102.83	3mを超える	— ~ —	—	—
	それ以外	1.00	0.19 ~ 7.98	100.00	それ以外	0.00 ~ 7.98	2.36	12.63	それ以外	1.00	5.00 ~ 11.07	100.00	それ以外	5.00 ~ 11.59	2.36	12.63
4	100kN/m ² を超える	1.00	0.00 ~ 0.19	102.83	3mを超える	— ~ —	—	—	100kN/m ² を超える	1.00	11.07 ~ 11.59	102.83	3mを超える	— ~ —	—	—
	それ以外	1.00	0.19 ~ 7.98	100.00	それ以外	0.00 ~ 7.98	1.91	10.23	それ以外	1.00	5.00 ~ 11.07	100.00	それ以外	5.00 ~ 11.59	1.91	10.23
5	100kN/m ² を超える	—	— ~ —	—	3mを超える	— ~ —	—	—	100kN/m ² を超える	—	— ~ —	—	3mを超える	— ~ —	—	—
	それ以外	1.00	0.00 ~ 7.45	95.22	それ以外	0.00 ~ 7.45	2.05	10.96	それ以外	1.00	5.00 ~ 11.59	95.22	それ以外	5.00 ~ 11.59	2.05	10.96
6	100kN/m ² を超える	—	— ~ —	—	3mを超える	— ~ —	—	—	100kN/m ² を超える	—	— ~ —	—	3mを超える	— ~ —	—	—
	それ以外	1.00	0.00 ~ 6.59	83.13	それ以外	0.00 ~ 6.59	2.15	11.48	それ以外	1.00	5.00 ~ 10.62	83.13	それ以外	5.00 ~ 10.62	2.15	11.48
7	100kN/m ² を超える	—	— ~ —	—	3mを超える	— ~ —	—	—	100kN/m ² を超える	—	— ~ —	—	3mを超える	— ~ —	—	—
	それ以外	1.00	0.00 ~ 7.62	97.56	それ以外	0.00 ~ 7.62	1.93	10.35	それ以外	1.00	5.00 ~ 10.80	97.56	それ以外	5.00 ~ 10.80	1.93	10.35
8	100kN/m ² を超える	—	— ~ —	—	3mを超える	— ~ —	—	—	100kN/m ² を超える	—	— ~ —	—	3mを超える	— ~ —	—	—
	それ以外	—	— ~ —	—	それ以外	— ~ —	—	—	それ以外	—	— ~ —	—	それ以外	— ~ —	—	—
9	100kN/m ² を超える	—	— ~ —	—	3mを超える	— ~ —	—	—	100kN/m ² を超える	—	— ~ —	—	3mを超える	— ~ —	—	—
	それ以外	—	— ~ —	—	それ以外	— ~ —	—	—	それ以外	—	— ~ —	—	それ以外	— ~ —	—	—
10	100kN/m ² を超える	1.00	0.00 ~ 0.26	103.83	3mを超える	— ~ —	—	—	100kN/m ² を超える	1.00	10.54 ~ 11.24	103.83	3mを超える	— ~ —	—	—
	それ以外	1.00	0.26 ~ 8.05	100.00	それ以外	0.00 ~ 8.05	2.17	11.60	それ以外	1.00	5.00 ~ 10.54	100.00	それ以外	5.00 ~ 11.24	2.17	11.60
11	100kN/m ² を超える	—	— ~ —	—	3mを超える	— ~ —	—	—	100kN/m ² を超える	—	— ~ —	—	3mを超える	— ~ —	—	—
	それ以外	1.00	0.00 ~ 5.21	64.92	それ以外	0.00 ~ 0.00	1.62	8.65	それ以外	1.00	5.00 ~ 5.80	64.92	それ以外	5.00 ~ 5.80	1.62	8.65
12	100kN/m ² を超える	—	— ~ —	—	3mを超える	— ~ —	—	—	100kN/m ² を超える	—	— ~ —	—	3mを超える	— ~ —	—	—
	それ以外	1.00	0.00 ~ 4.78	59.51	それ以外	0.00 ~ 4.78	1.73	9.24	それ以外	1.00	5.00 ~ 5.00	59.51	それ以外	5.00 ~ 5.00	1.73	9.24
13	100kN/m ² を超える	1.00	0.00 ~ 2.79	144.10	3mを超える	— ~ —	—	—	100kN/m ² を超える	1.00	11.12 ~ 24.00	144.10	3mを超える	— ~ —	—	—
	それ以外	1.00	2.79 ~ 10.58	100.00	それ以外	0.00 ~ 10.58	2.93	15.69	それ以外	1.00	5.00 ~ 11.12	100.00	それ以外	5.00 ~ 24.00	2.93	15.69
14	100kN/m ² を超える	1.00	0.00 ~ 1.73	126.49	3mを超える	— ~ —	—	—	100kN/m ² を超える	1.00	10.99 ~ 17.00	126.49	3mを超える	— ~ —	—	—
	それ以外	1.00	1.73 ~ 9.51	100.00	それ以外	0.00 ~ 9.51	2.55	13.64	それ以外	1.00	5.00 ~ 10.99	100.00	それ以外	5.00 ~ 17.00	2.55	13.64
15	100kN/m ² を超える	1.00	0.00 ~ 1.18	117.82	3mを超える	— ~ —	—	—	100kN/m ² を超える	1.00	13.14 ~ 17.82	117.82	3mを超える	— ~ —	—	—
	それ以外	1.00	1.18 ~ 8.97	100.00	それ以外	0.00 ~ 8.97	2.79	14.95	それ以外	1.00	5.00 ~ 13.14	100.00	それ以外	5.00 ~ 17.82	2.79	14.95

急傾斜地の崩壊区域調書

様式3-2 建築物に作用すると想定される衝撃に関する事項 (2/2)

調査年度 2025年度

急傾斜地の位置		箇所番号		163AN0218-1		箇所名		山口		所在地		奥州市 衣川山口				
横断 測線 番号	急傾斜地の下端に隣接する土地								急傾斜地内							
	土石等の移動の高さと力の大きさ				土石等の堆積高さと力の大きさ				土石等の移動の高さと力の大きさ				土石等の堆積高さと力の大きさ			
	区分	高さ (m)	下端からの距離 (m)	力の大きさ (kN/m ²)	区分	下端からの水平 距離(m)	高さ (m)	力の大きさ (kN/m ²)	区分	高さ (m)	上端からの比高 (m)	力の大きさ (kN/m ²)	区分	上端からの比高 (m)	高さ (m)	力の大きさ (kN/m ²)
16	100kN/m ² を超える	1.00	0.00 ~ 0.82	112.30	3mを超える	— ~ —	—	—	100kN/m ² を超える	1.00	11.07 ~ 13.51	112.30	3mを超える	— ~ —	—	—
	それ以外	1.00	0.82 ~ 8.61	100.00	それ以外	0.00 ~ 8.61	2.36	12.62	それ以外	1.00	5.00 ~ 11.07	100.00	それ以外	5.00 ~ 13.51	2.36	12.62
17	100kN/m ² を超える	1.00	0.00 ~ 1.33	120.22	3mを超える	— ~ —	—	—	100kN/m ² を超える	1.00	10.66 ~ 14.87	120.22	3mを超える	— ~ —	—	—
	それ以外	1.00	1.33 ~ 9.12	100.00	それ以外	0.00 ~ 9.12	2.27	12.15	それ以外	1.00	5.00 ~ 10.66	100.00	それ以外	5.00 ~ 14.87	2.27	12.15
18	100kN/m ² を超える	1.00	0.00 ~ 2.85	145.17	3mを超える	— ~ —	—	—	100kN/m ² を超える	1.00	10.70 ~ 23.87	145.17	3mを超える	— ~ —	—	—
	それ以外	1.00	2.85 ~ 10.64	100.00	それ以外	0.00 ~ 10.64	2.83	15.12	それ以外	1.00	5.00 ~ 10.70	100.00	それ以外	5.00 ~ 23.87	2.83	15.12
19	100kN/m ² を超える	1.00	0.00 ~ 1.78	127.32	3mを超える	— ~ —	—	—	100kN/m ² を超える	1.00	11.89 ~ 18.77	127.32	3mを超える	— ~ —	—	—
	それ以外	1.00	1.78 ~ 9.56	100.00	それ以外	0.00 ~ 9.56	2.68	14.33	それ以外	1.00	5.00 ~ 11.89	100.00	それ以外	5.00 ~ 18.77	2.68	14.33
20	100kN/m ² を超える	1.00	0.00 ~ 2.19	134.07	3mを超える	— ~ —	—	—	100kN/m ² を超える	1.00	10.57 ~ 19.70	134.07	3mを超える	— ~ —	—	—
	それ以外	1.00	2.19 ~ 9.98	100.00	それ以外	0.00 ~ 9.98	2.33	12.47	それ以外	1.00	5.00 ~ 10.57	100.00	それ以外	5.00 ~ 19.70	2.33	12.47
21	100kN/m ² を超える	1.00	0.00 ~ 3.31	153.02	3mを超える	0.00 ~ 0.12	3.06	16.37	100kN/m ² を超える	1.00	10.63 ~ 38.66	153.02	3mを超える	30.00 ~ 38.66	3.06	16.37
	それ以外	1.00	3.31 ~ 11.09	100.00	それ以外	0.12 ~ 11.09	3.00	16.05	それ以外	1.00	5.00 ~ 10.63	100.00	それ以外	5.00 ~ 30.00	3.00	16.05
22	100kN/m ² を超える	1.00	0.00 ~ 3.71	160.18	3mを超える	0.00 ~ 1.39	3.69	19.72	100kN/m ² を超える	1.00	10.53 ~ 43.80	160.18	3mを超える	25.00 ~ 43.80	3.69	19.72
	それ以外	1.00	3.71 ~ 11.49	100.00	それ以外	1.39 ~ 11.49	3.00	16.05	それ以外	1.00	5.00 ~ 10.53	100.00	それ以外	5.00 ~ 25.00	3.00	16.05
	100kN/m ² を超える		~		3mを超える	~			100kN/m ² を超える		~		3mを超える	~		
	それ以外		~		それ以外	~			それ以外		~		それ以外	~		
	100kN/m ² を超える		~		3mを超える	~			100kN/m ² を超える		~		3mを超える	~		
	それ以外		~		それ以外	~			それ以外		~		それ以外	~		
	100kN/m ² を超える		~		3mを超える	~			100kN/m ² を超える		~		3mを超える	~		
	それ以外		~		それ以外	~			それ以外		~		それ以外	~		
	100kN/m ² を超える		~		3mを超える	~			100kN/m ² を超える		~		3mを超える	~		
	それ以外		~		それ以外	~			それ以外		~		それ以外	~		
	100kN/m ² を超える		~		3mを超える	~			100kN/m ² を超える		~		3mを超える	~		
	それ以外		~		それ以外	~			それ以外		~		それ以外	~		
	100kN/m ² を超える		~		3mを超える	~			100kN/m ² を超える		~		3mを超える	~		
	それ以外		~		それ以外	~			それ以外		~		それ以外	~		