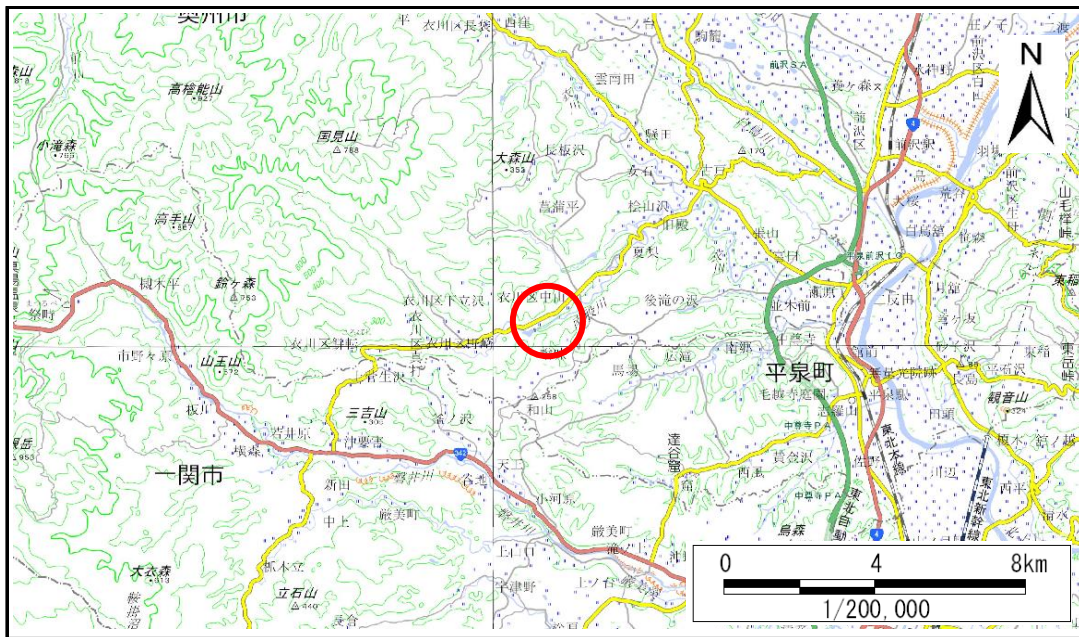


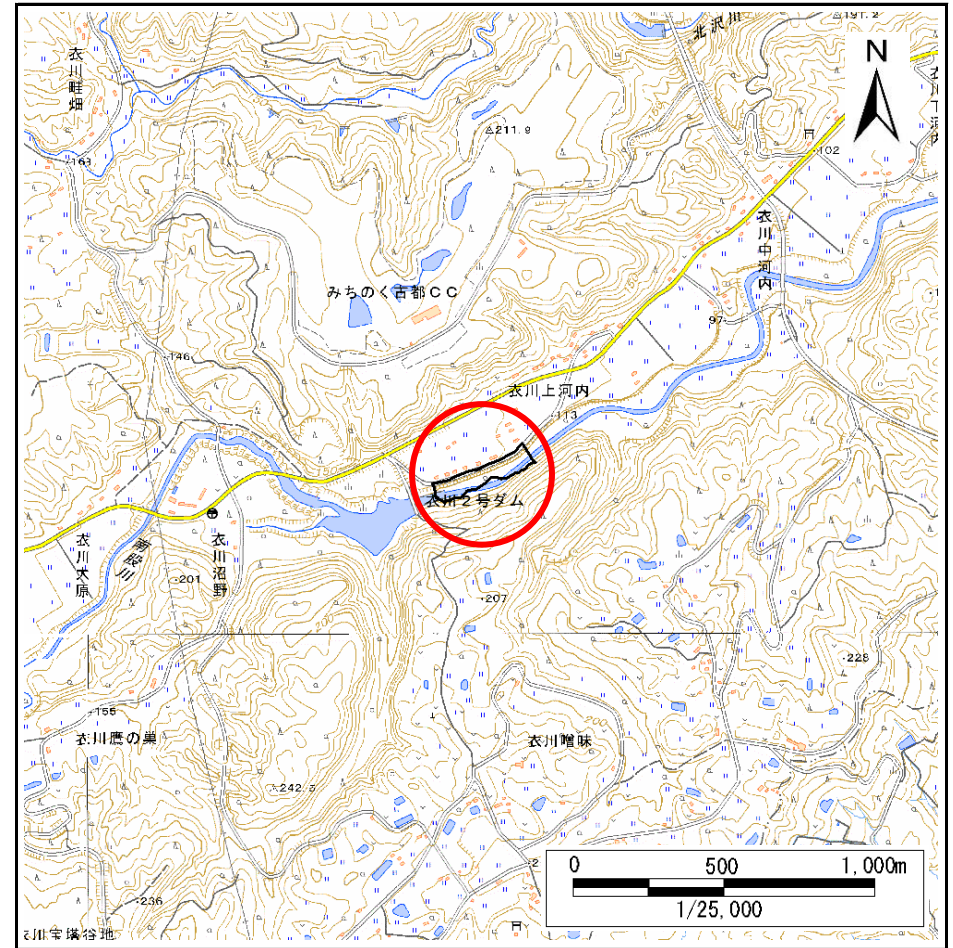
土砂災害防止に関する基礎調査(急傾斜地の崩壊)

表紙 概況、位置図

自然現象の種類	急傾斜地の崩壊
箇所番号	163AN0204
箇所名	上河内A
所在地	奥州市 衣川上河内
調査機関	県南広域振興局土木部



概況図(S=1:200,000)



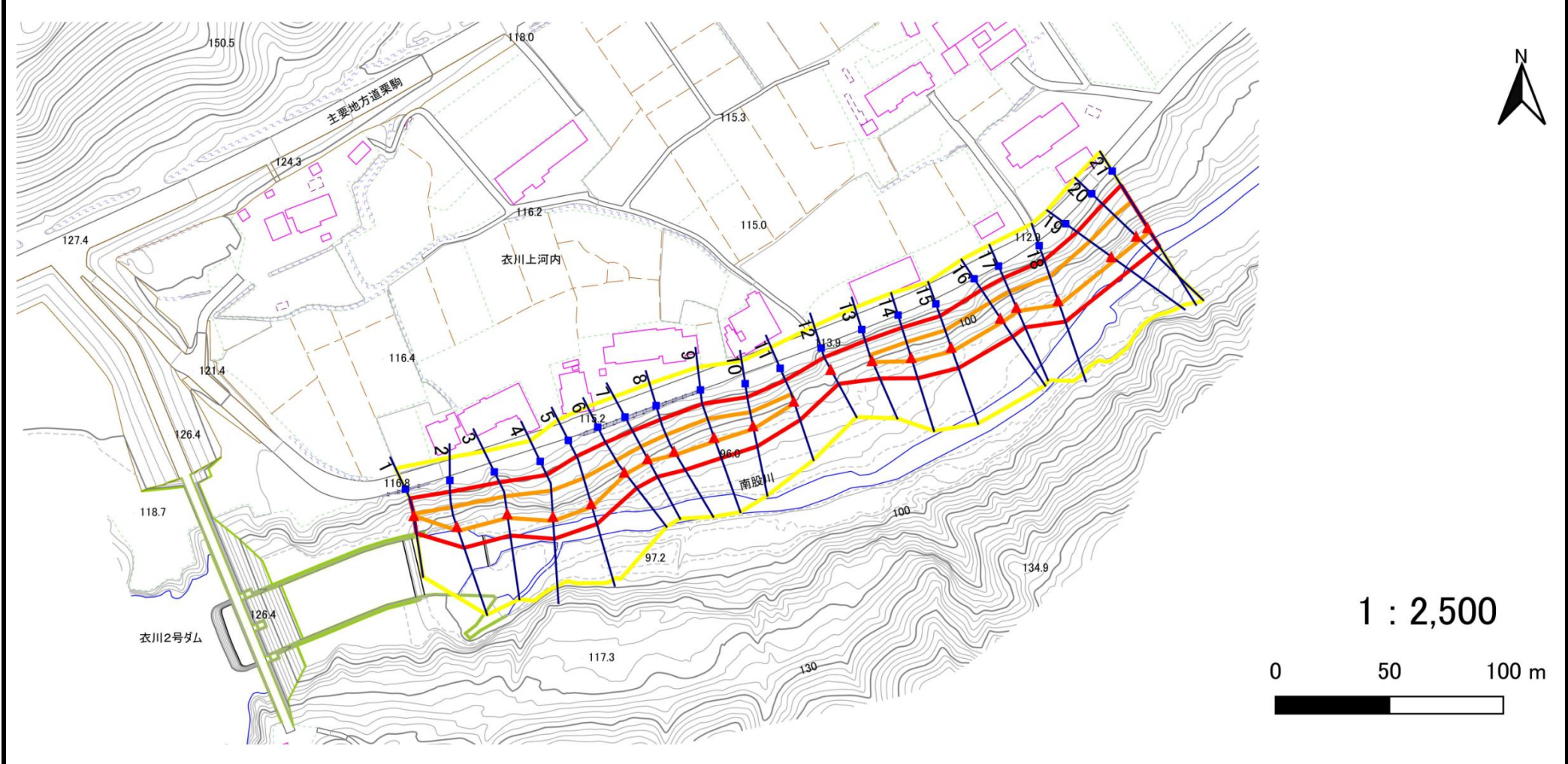
位置図(S=1:25,000)

急傾斜地の崩壊区域調書

様式3-1 危害のおそれのある土地、著しい危害のおそれのある土地の設定図

調査年度 2025年度

急傾斜地の位置	箇所番号	163AN0204	箇所名	上河内A	所在地	奥州市 衣川上河内
---------	------	-----------	-----	------	-----	-----------



凡例	■ 上端	— 横断測線	■ 危害のおそれのある土地の区域	■ 土石等の移動による力が100kN/m ² を超える範囲
	▲ 下端		■ 著しい危害のおそれのある土地の区域	■ 土石等の堆積高が3mを超える範囲

急傾斜地の崩壊区域調書

様式3-2 建築物に作用すると想定される衝撃に関する事項 (1/2)

調査年度 2025年度

急傾斜地の位置		箇所番号		163AN0204		箇所名		上河内A		所在地		奥州市 衣川上河内				
横断 測線 番号	急傾斜地の下端に隣接する土地								急傾斜地内							
	土石等の移動の高さと力の大きさ				土石等の堆積高さとの大きさ				土石等の移動の高さと力の大きさ				土石等の堆積高さとの大きさ			
	区分	高さ (m)	下端からの距離 (m)	力の大きさ (kN/m ²)	区分	下端からの水平 距離(m)	高さ (m)	力の大きさ (kN/m ²)	区分	高さ (m)	上端からの比高 (m)	力の大きさ (kN/m ²)	区分	上端からの比高 (m)	高さ (m)	力の大きさ (kN/m ²)
1	100kN/m ² を超える	1.00	0.00 ~ 0.20	102.92	3mを超える	— ~ —	—	—	100kN/m ² を超える	1.00	12.88 ~ 13.53	102.92	3mを超える	— ~ —	—	—
	それ以外	1.00	0.20 ~ 7.98	100.00	それ以外	0.00 ~ 7.98	2.55	13.66	それ以外	1.00	5.00 ~ 12.88	100.00	それ以外	5.00 ~ 13.53	2.55	13.66
2	100kN/m ² を超える	1.00	0.00 ~ 2.14	133.20	3mを超える	0.00 ~ 0.03	3.02	16.17	100kN/m ² を超える	1.00	11.66 ~ 20.41	133.20	3mを超える	20.00 ~ 20.41	3.02	16.17
	それ以外	1.00	2.14 ~ 9.92	100.00	それ以外	0.03 ~ 9.92	3.00	16.05	それ以外	1.00	5.00 ~ 11.66	100.00	それ以外	5.00 ~ 20.00	3.00	16.05
3	100kN/m ² を超える	1.00	0.00 ~ 1.94	129.86	3mを超える	— ~ —	—	—	100kN/m ² を超える	1.00	11.48 ~ 18.88	129.86	3mを超える	— ~ —	—	—
	それ以外	1.00	1.94 ~ 9.72	100.00	それ以外	0.00 ~ 9.72	2.63	14.06	それ以外	1.00	5.00 ~ 11.48	100.00	それ以外	5.00 ~ 18.88	2.63	14.06
4	100kN/m ² を超える	1.00	0.00 ~ 2.14	133.20	3mを超える	— ~ —	—	—	100kN/m ² を超える	1.00	10.53 ~ 19.00	133.20	3mを超える	— ~ —	—	—
	それ以外	1.00	2.14 ~ 9.92	100.00	それ以外	0.00 ~ 9.92	2.36	12.63	それ以外	1.00	5.00 ~ 10.53	100.00	それ以外	5.00 ~ 19.00	2.36	12.63
5	100kN/m ² を超える	1.00	0.00 ~ 1.55	123.60	3mを超える	— ~ —	—	—	100kN/m ² を超える	1.00	11.36 ~ 18.65	123.60	3mを超える	— ~ —	—	—
	それ以外	1.00	1.55 ~ 9.33	100.00	それ以外	0.00 ~ 9.33	2.18	11.69	それ以外	1.00	5.00 ~ 11.36	100.00	それ以外	5.00 ~ 18.65	2.18	11.69
6	100kN/m ² を超える	1.00	0.00 ~ 1.12	116.85	3mを超える	— ~ —	—	—	100kN/m ² を超える	1.00	10.99 ~ 15.12	116.85	3mを超える	— ~ —	—	—
	それ以外	1.00	1.12 ~ 8.90	100.00	それ以外	0.00 ~ 8.90	2.23	11.92	それ以外	1.00	5.00 ~ 10.99	100.00	それ以外	5.00 ~ 15.12	2.23	11.92
7	100kN/m ² を超える	1.00	0.00 ~ 1.28	119.37	3mを超える	— ~ —	—	—	100kN/m ² を超える	1.00	10.61 ~ 14.93	119.37	3mを超える	— ~ —	—	—
	それ以外	1.00	1.28 ~ 9.06	100.00	それ以外	0.00 ~ 9.06	2.13	11.38	それ以外	1.00	5.00 ~ 10.61	100.00	それ以外	5.00 ~ 14.93	2.13	11.38
8	100kN/m ² を超える	1.00	0.00 ~ 1.75	126.77	3mを超える	— ~ —	—	—	100kN/m ² を超える	1.00	10.53 ~ 16.68	126.77	3mを超える	— ~ —	—	—
	それ以外	1.00	1.75 ~ 9.53	100.00	それ以外	0.00 ~ 9.53	2.38	12.73	それ以外	1.00	5.00 ~ 10.53	100.00	それ以外	5.00 ~ 16.68	2.38	12.73
9	100kN/m ² を超える	1.00	0.00 ~ 1.90	129.23	3mを超える	— ~ —	—	—	100kN/m ² を超える	1.00	10.56 ~ 17.35	129.23	3mを超える	— ~ —	—	—
	それ以外	1.00	1.90 ~ 9.68	100.00	それ以外	0.00 ~ 9.68	2.42	12.94	それ以外	1.00	5.00 ~ 10.56	100.00	それ以外	5.00 ~ 17.35	2.42	12.94
10	100kN/m ² を超える	1.00	0.00 ~ 1.51	123.07	3mを超える	— ~ —	—	—	100kN/m ² を超える	1.00	10.64 ~ 15.59	123.07	3mを超える	— ~ —	—	—
	それ以外	1.00	1.51 ~ 9.30	100.00	それ以外	0.00 ~ 9.30	2.46	13.16	それ以外	1.00	5.00 ~ 10.64	100.00	それ以外	5.00 ~ 15.59	2.46	13.16
11	100kN/m ² を超える	1.00	0.00 ~ 0.94	114.10	3mを超える	— ~ —	—	—	100kN/m ² を超える	1.00	10.79 ~ 13.57	114.10	3mを超える	— ~ —	—	—
	それ以外	1.00	0.94 ~ 8.73	100.00	それ以外	0.00 ~ 8.73	2.30	12.33	それ以外	1.00	5.00 ~ 10.79	100.00	それ以外	5.00 ~ 13.57	2.30	12.33
12	100kN/m ² を超える	—	— ~ —	—	3mを超える	— ~ —	—	—	100kN/m ² を超える	—	— ~ —	—	3mを超える	— ~ —	—	—
	それ以外	1.00	0.00 ~ 7.28	92.71	それ以外	0.00 ~ 7.28	2.59	13.88	それ以外	1.00	5.00 ~ 11.87	92.71	それ以外	5.00 ~ 11.87	2.59	13.88
13	100kN/m ² を超える	1.00	0.00 ~ 0.80	111.88	3mを超える	— ~ —	—	—	100kN/m ² を超える	1.00	11.38 ~ 13.80	111.88	3mを超える	— ~ —	—	—
	それ以外	1.00	0.80 ~ 8.58	100.00	それ以外	0.00 ~ 8.58	2.40	12.87	それ以外	1.00	5.00 ~ 11.38	100.00	それ以外	5.00 ~ 13.80	2.40	12.87
14	100kN/m ² を超える	1.00	0.00 ~ 1.75	126.90	3mを超える	— ~ —	—	—	100kN/m ² を超える	1.00	10.77 ~ 16.80	126.90	3mを超える	— ~ —	—	—
	それ以外	1.00	1.75 ~ 9.54	100.00	それ以外	0.00 ~ 9.54	2.50	13.37	それ以外	1.00	5.00 ~ 10.77	100.00	それ以外	5.00 ~ 16.80	2.50	13.37
15	100kN/m ² を超える	1.00	0.00 ~ 1.92	129.60	3mを超える	— ~ —	—	—	100kN/m ² を超える	1.00	10.83 ~ 17.70	129.60	3mを超える	— ~ —	—	—
	それ以外	1.00	1.92 ~ 9.70	100.00	それ以外	0.00 ~ 9.70	2.51	13.45	それ以外	1.00	5.00 ~ 10.83	100.00	それ以外	5.00 ~ 17.70	2.51	13.45

急傾斜地の崩壊区域調書

様式3-2 建築物に作用すると想定される衝撃に関する事項 (2/2)

調査年度 2025年度

急傾斜地の位置		箇所番号			箇所名				所在地							
		163AN0204			上河内A				奥州市 衣川上河内							
横断 測線 番号	急傾斜地の下端に隣接する土地								急傾斜地内							
	土石等の移動の高さと力の大きさ				土石等の堆積高さと力の大きさ				土石等の移動の高さと力の大きさ				土石等の堆積高さと力の大きさ			
	区分	高さ (m)	下端からの距離 (m)	力の大きさ (kN/m ²)	区分	下端からの水平 距離(m)	高さ (m)	力の大きさ (kN/m ²)	区分	高さ (m)	上端からの比高 (m)	力の大きさ (kN/m ²)	区分	上端からの比高 (m)	高さ (m)	力の大きさ (kN/m ²)
16	100kN/m ² を超える	1.00	0.00 ~ 1.95	130.07	3mを超える	— ~ —	—	—	100kN/m ² を超える	1.00	10.71 ~ 17.70	130.07	3mを超える	— ~ —	—	—
	それ以外	1.00	1.95 ~ 9.73	100.00	それ以外	0.00 ~ 9.73	2.48	13.28	それ以外	1.00	5.00 ~ 10.71	100.00	それ以外	5.00 ~ 17.70	2.48	13.28
17	100kN/m ² を超える	1.00	0.00 ~ 1.85	128.42	3mを超える	— ~ —	—	—	100kN/m ² を超える	1.00	10.84 ~ 17.35	128.42	3mを超える	— ~ —	—	—
	それ以外	1.00	1.85 ~ 9.63	100.00	それ以外	0.00 ~ 9.63	2.52	13.46	それ以外	1.00	5.00 ~ 10.84	100.00	それ以外	5.00 ~ 17.35	2.52	13.46
18	100kN/m ² を超える	1.00	0.00 ~ 2.05	131.69	3mを超える	— ~ —	—	—	100kN/m ² を超える	1.00	10.56 ~ 18.70	131.69	3mを超える	— ~ —	—	—
	それ以外	1.00	2.05 ~ 9.83	100.00	それ以外	0.00 ~ 9.83	2.33	12.48	それ以外	1.00	5.00 ~ 10.56	100.00	それ以外	5.00 ~ 18.70	2.33	12.48
19	100kN/m ² を超える	1.00	0.00 ~ 2.32	136.12	3mを超える	— ~ —	—	—	100kN/m ² を超える	1.00	10.56 ~ 19.80	136.12	3mを超える	— ~ —	—	—
	それ以外	1.00	2.32 ~ 10.10	100.00	それ以外	0.00 ~ 10.10	2.42	12.93	それ以外	1.00	5.00 ~ 10.56	100.00	それ以外	5.00 ~ 19.80	2.42	12.93
20	100kN/m ² を超える	1.00	0.00 ~ 2.32	136.21	3mを超える	— ~ —	—	—	100kN/m ² を超える	1.00	10.54 ~ 20.30	136.21	3mを超える	— ~ —	—	—
	それ以外	1.00	2.32 ~ 10.11	100.00	それ以外	0.00 ~ 10.11	2.68	14.37	それ以外	1.00	5.00 ~ 10.54	100.00	それ以外	5.00 ~ 20.30	2.68	14.37
21	100kN/m ² を超える	1.00	0.00 ~ 2.03	131.35	3mを超える	— ~ —	—	—	100kN/m ² を超える	1.00	10.80 ~ 19.94	131.35	3mを超える	— ~ —	—	—
	それ以外	1.00	2.03 ~ 9.81	100.00	それ以外	0.00 ~ 9.81	2.26	12.08	それ以外	1.00	5.00 ~ 10.80	100.00	それ以外	5.00 ~ 19.94	2.26	12.08
	100kN/m ² を超える		~		3mを超える	~			100kN/m ² を超える		~		3mを超える	~		
	それ以外		~		それ以外	~			それ以外		~		それ以外	~		
	100kN/m ² を超える		~		3mを超える	~			100kN/m ² を超える		~		3mを超える	~		
	それ以外		~		それ以外	~			それ以外		~		それ以外	~		
	100kN/m ² を超える		~		3mを超える	~			100kN/m ² を超える		~		3mを超える	~		
	それ以外		~		それ以外	~			それ以外		~		それ以外	~		
	100kN/m ² を超える		~		3mを超える	~			100kN/m ² を超える		~		3mを超える	~		
	それ以外		~		それ以外	~			それ以外		~		それ以外	~		
	100kN/m ² を超える		~		3mを超える	~			100kN/m ² を超える		~		3mを超える	~		
	それ以外		~		それ以外	~			それ以外		~		それ以外	~		
	100kN/m ² を超える		~		3mを超える	~			100kN/m ² を超える		~		3mを超える	~		
	それ以外		~		それ以外	~			それ以外		~		それ以外	~		