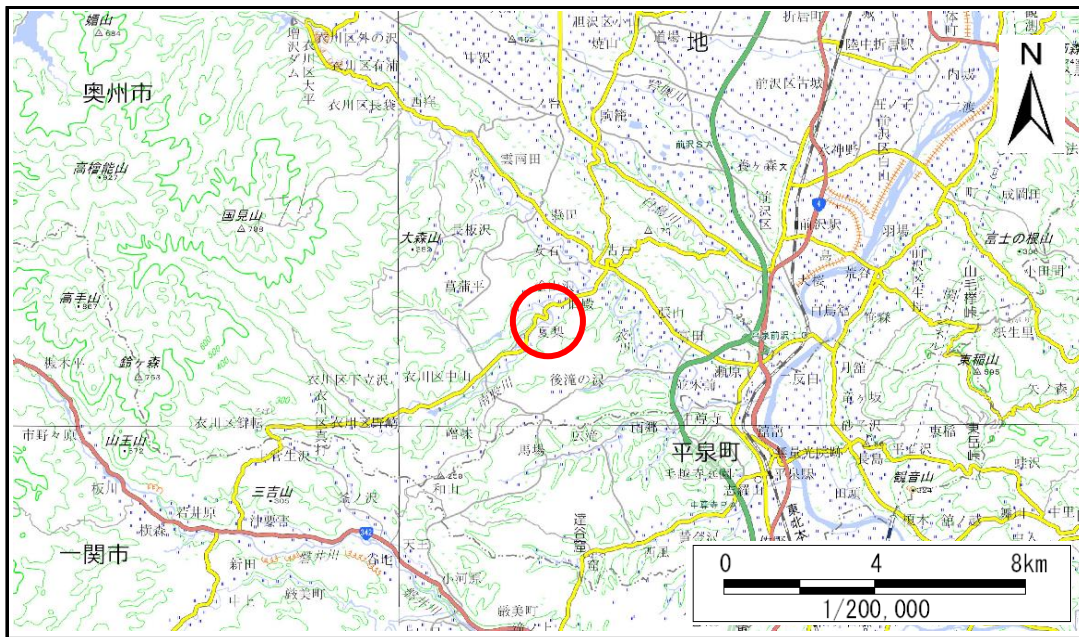


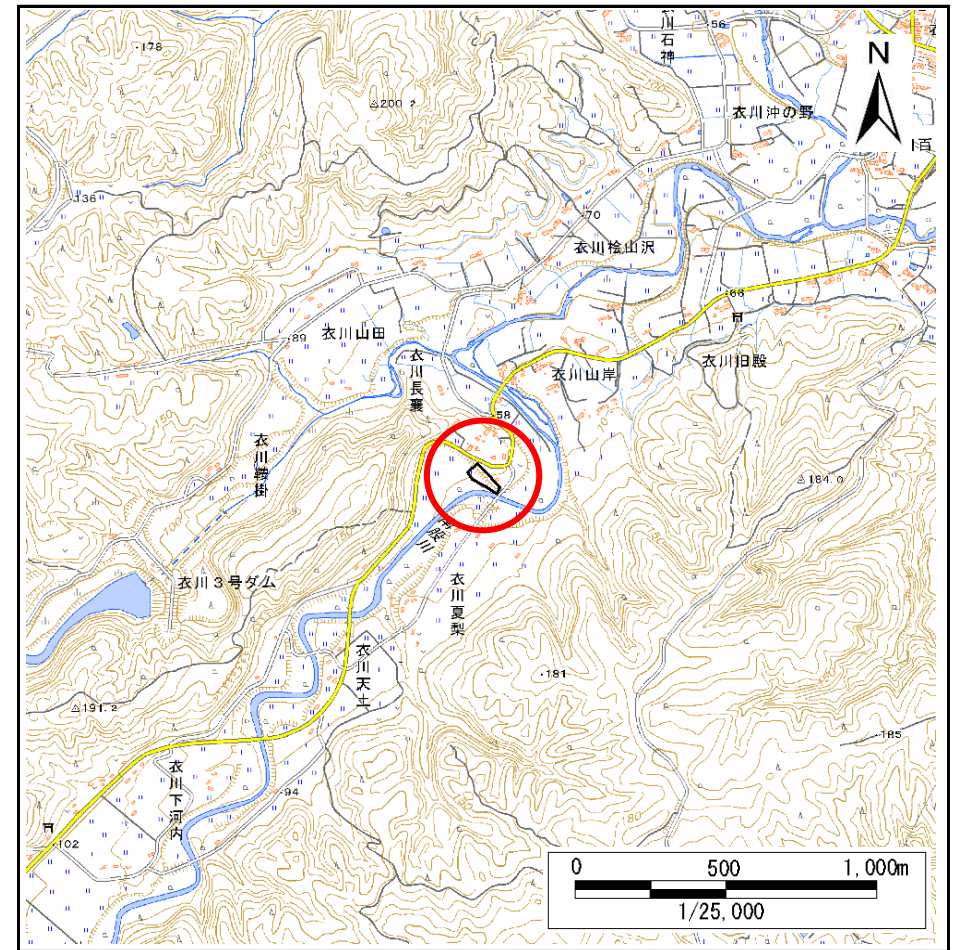
土砂災害防止に関する基礎調査(急傾斜地の崩壊)

表紙 概況、位置図

自然現象の種類	急傾斜地の崩壊
箇所番号	163AN0181-1
箇所名	長囊A
所在地	奥州市 衣川長囊
調査機関	県南広域振興局土木部



概況図(S=1:200,000)



位置図(S=1:25,000)

急傾斜地の崩壊区域調書

様式3-1 危害のおそれのある土地、著しい危害のおそれのある土地の設定図

調査年度 2025年度

急傾斜地の位置	箇所番号	163AN0181-1	箇所名	長囊A	所在地	奥州市 衣川長囊
---------	------	-------------	-----	-----	-----	----------



- | | | | | |
|-----------|--|--|--|--|
| 凡例 | ■ 上端 | — 横断測線 | 危害のおそれのある土地の区域 | 土石等の移動による力が100kN/m ² を超える範囲 |
| | ▲ 下端 | | 著しい危害のおそれのある土地の区域 | 土石等の堆積高が3mを超える範囲 |

急傾斜地の崩壊区域調書

様式3-2 建築物に作用すると想定される衝撃に関する事項

調査年度 2025年度

急傾斜地の位置		箇所番号		163AN0181-1		箇所名		長囊A		所在地		奥州市 衣川長囊				
横断 測線 番号	急傾斜地の下端に隣接する土地								急傾斜地内							
	土石等の移動の高さと力の大きさ				土石等の堆積高さとの力の大きさ				土石等の移動の高さと力の大きさ				土石等の堆積高さとの力の大きさ			
	区分	高さ (m)	下端からの距離 (m)	力の大きさ (kN/m ²)	区分	下端からの水平 距離(m)	高さ (m)	力の大きさ (kN/m ²)	区分	高さ (m)	上端からの比高 (m)	力の大きさ (kN/m ²)	区分	上端からの比高 (m)	高さ (m)	力の大きさ (kN/m ²)
1	100kN/m ² を超える	1.00	0.00 ~ 0.30	104.40	3mを超える	— ~ —	—	—	100kN/m ² を超える	1.00	11.17 ~ 12.00	104.40	3mを超える	— ~ —	—	—
	それ以外	1.00	0.30 ~ 8.08	100.00	それ以外	0.00 ~ 8.08	2.38	12.71	それ以外	1.00	5.00 ~ 11.17	100.00	それ以外	5.00 ~ 12.00	2.38	12.71
2	100kN/m ² を超える	1.00	0.00 ~ 0.74	111.03	3mを超える	— ~ —	—	—	100kN/m ² を超える	1.00	11.69 ~ 14.00	111.03	3mを超える	— ~ —	—	—
	それ以外	1.00	0.74 ~ 8.52	100.00	それ以外	0.00 ~ 8.52	2.44	13.08	それ以外	1.00	5.00 ~ 11.69	100.00	それ以外	5.00 ~ 14.00	2.44	13.08
3	100kN/m ² を超える	1.00	0.00 ~ 0.28	104.15	3mを超える	— ~ —	—	—	100kN/m ² を超える	1.00	11.22 ~ 12.00	104.15	3mを超える	— ~ —	—	—
	それ以外	1.00	0.28 ~ 8.07	100.00	それ以外	0.00 ~ 8.07	2.38	12.75	それ以外	1.00	5.00 ~ 11.22	100.00	それ以外	5.00 ~ 12.00	2.38	12.75
4	100kN/m ² を超える	—	— ~ —	—	3mを超える	— ~ —	—	—	100kN/m ² を超える	—	— ~ —	—	3mを超える	— ~ —	—	—
	それ以外	1.00	0.00 ~ 7.21	91.69	それ以外	0.00 ~ 7.21	1.76	9.43	それ以外	1.00	5.00 ~ 9.15	91.69	それ以外	5.00 ~ 9.15	1.76	9.43
5	100kN/m ² を超える	—	— ~ —	—	3mを超える	— ~ —	—	—	100kN/m ² を超える	—	— ~ —	—	3mを超える	— ~ —	—	—
	それ以外	1.00	0.00 ~ 4.51	56.29	それ以外	0.00 ~ 4.51	2.33	12.49	それ以外	1.00	5.00 ~ 8.09	56.29	それ以外	5.00 ~ 8.09	2.33	12.49
6	100kN/m ² を超える	—	— ~ —	—	3mを超える	— ~ —	—	—	100kN/m ² を超える	—	— ~ —	—	3mを超える	— ~ —	—	—
	それ以外	1.00	0.00 ~ 4.02	50.34	それ以外	0.00 ~ 4.02	2.32	12.44	それ以外	1.00	5.00 ~ 6.90	50.34	それ以外	5.00 ~ 6.90	2.32	12.44
7	100kN/m ² を超える	—	— ~ —	—	3mを超える	— ~ —	—	—	100kN/m ² を超える	—	— ~ —	—	3mを超える	— ~ —	—	—
	それ以外	1.00	0.00 ~ 2.94	37.92	それ以外	0.00 ~ 2.94	2.44	13.05	それ以外	1.00	5.00 ~ 5.77	37.92	それ以外	5.00 ~ 5.77	2.44	13.05
	100kN/m ² を超える		~		3mを超える	~			100kN/m ² を超える		~		3mを超える	~		
	それ以外		~		それ以外	~			それ以外		~		それ以外	~		
	100kN/m ² を超える		~		3mを超える	~			100kN/m ² を超える		~		3mを超える	~		
	それ以外		~		それ以外	~			それ以外		~		それ以外	~		
	100kN/m ² を超える		~		3mを超える	~			100kN/m ² を超える		~		3mを超える	~		
	それ以外		~		それ以外	~			それ以外		~		それ以外	~		
	100kN/m ² を超える		~		3mを超える	~			100kN/m ² を超える		~		3mを超える	~		
	それ以外		~		それ以外	~			それ以外		~		それ以外	~		
	100kN/m ² を超える		~		3mを超える	~			100kN/m ² を超える		~		3mを超える	~		
	それ以外		~		それ以外	~			それ以外		~		それ以外	~		
	100kN/m ² を超える		~		3mを超える	~			100kN/m ² を超える		~		3mを超える	~		
	それ以外		~		それ以外	~			それ以外		~		それ以外	~		