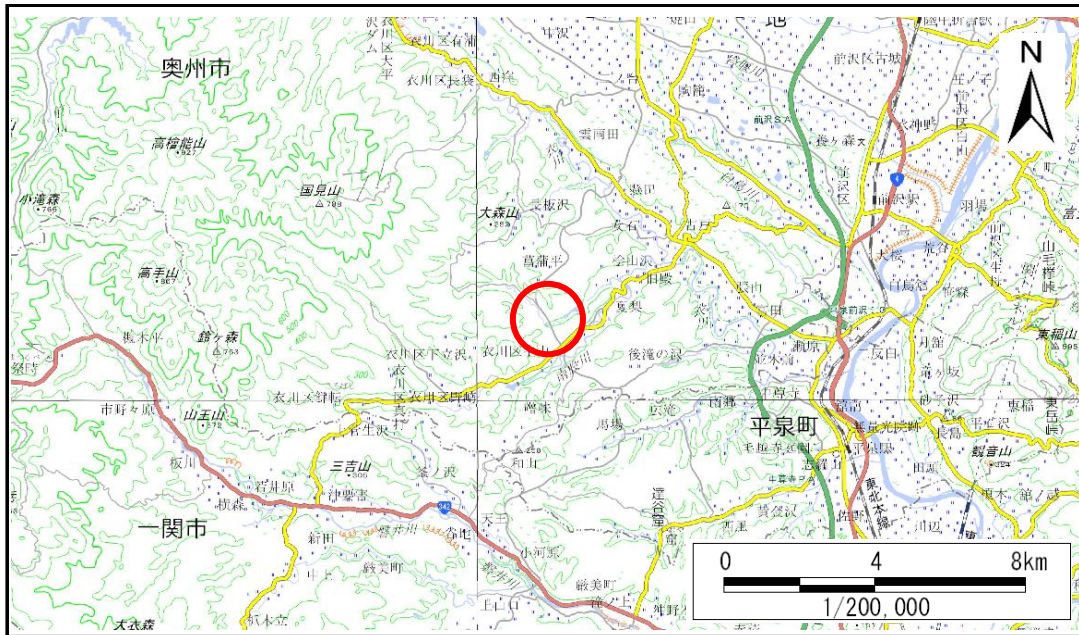


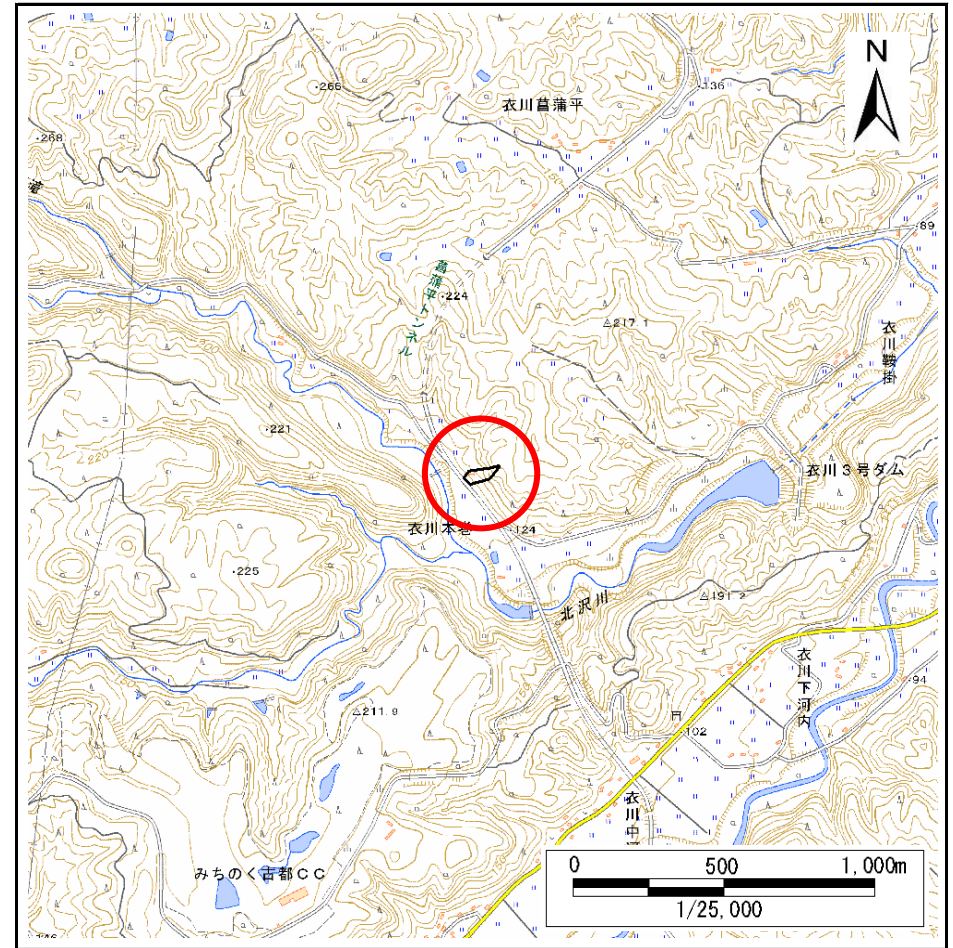
土砂災害防止に関する基礎調査(急傾斜地の崩壊)

表紙 概況、位置図

自然現象の種類	急傾斜地の崩壊
箇所番号	163AN0178-1
箇所名	後山
所在地	奥州市 衣川後山
調査機関	県南広域振興局土木部



概況図(S=1:200,000)



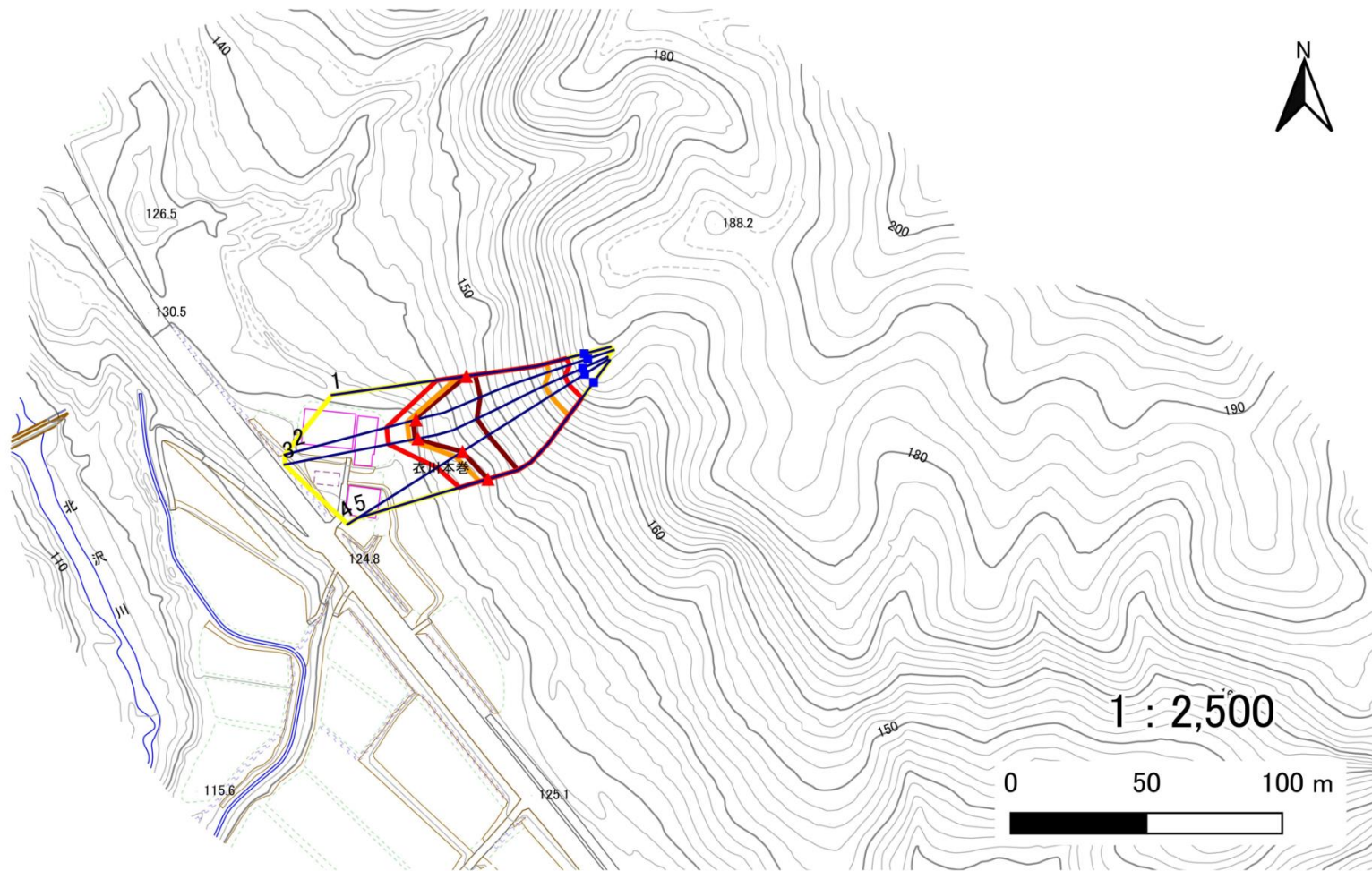
位置図(S=1:25,000)

急傾斜地の崩壊区域調書

様式3-1 危害のおそれのある土地、著しい危害のおそれのある土地の設定図(1/2)

調査年度	2025年度
------	--------

急傾斜地の位置	箇所番号	163AN0178-1	箇所名	後山	所在地	奥州市衣川後山
---------	------	-------------	-----	----	-----	---------



凡例

- 上端
- ▲ 下端

— 横断測線

- 危害のおそれのある土地の区域
- 著しい危害のおそれのある土地の区域

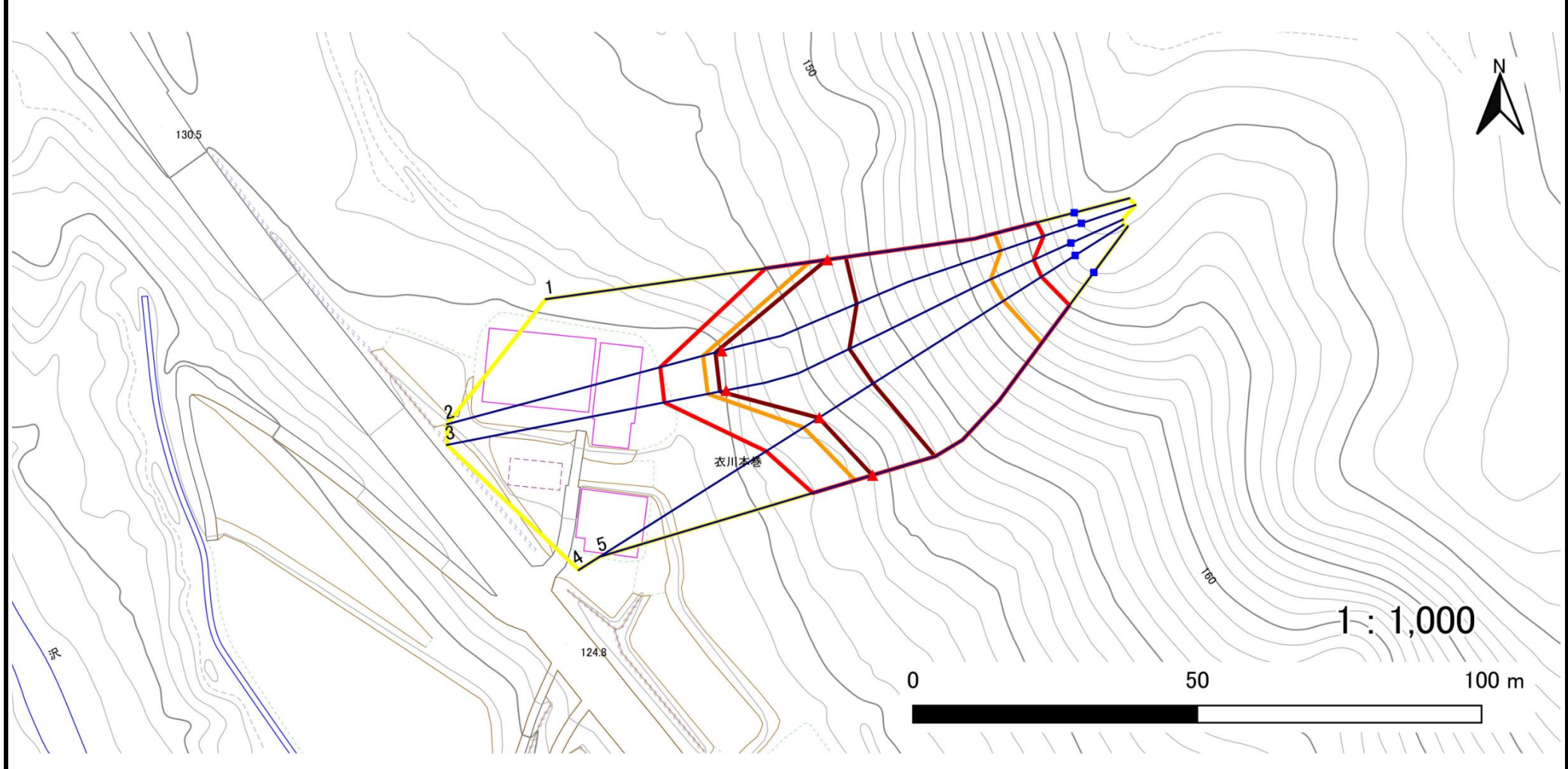
- 土石等の移動による力が100kN/m²を超える範囲
- 土石等の堆積高が3mを超える範囲

急傾斜地の崩壊区域調書

様式3-1 危害のおそれのある土地、著しい危害のおそれのある土地の設定図(2/2)

調査年度 2025年度

急傾斜地の位置 箇所番号 163AN0178-1 箇所名 後山 所在地 奥州市衣川後山



凡例		凡例		凡例	
■ 上端	— 横断測線	■ 危害のおそれのある土地の区域	■ 土石等の移動による力が100kN/m ² を超える範囲	■ 著しい危害のおそれのある土地の区域	■ 土石等の堆積高が3mを超える範囲
▲ 下端					

急傾斜地の崩壊区域調書

様式3-2 建築物に作用すると想定される衝撃に関する事項

調査年度 2025年度

急傾斜地の位置		箇所番号		163AN0178-1		箇所名		後山		所在地		奥州市衣川後山				
横断 測線 番号	急傾斜地の下端に隣接する土地								急傾斜地内							
	土石等の移動の高さと力の大きさ				土石等の堆積高さと力の大きさ				土石等の移動の高さと力の大きさ				土石等の堆積高さと力の大きさ			
	区分	高さ (m)	下端からの距離 (m)	力の大きさ (kN/m ²)	区分	下端からの水平 距離(m)	高さ (m)	力の大きさ (kN/m ²)	区分	高さ (m)	上端からの比高 (m)	力の大きさ (kN/m ²)	区分	上端からの比高 (m)	高さ (m)	力の大きさ (kN/m ²)
1	100kN/m ² を超える	1.00	0.00 ~ 3.19	151.03	3mを超える	0.00 ~ 0.17	3.08	16.51	100kN/m ² を超える	1.00	10.58 ~ 32.37	151.03	3mを超える	30.00 ~ 32.37	3.08	16.51
	それ以外	1.00	3.19 ~ 10.98	100.00	それ以外	0.17 ~ 10.98	3.00	16.05	それ以外	1.00	5.00 ~ 10.58	100.00	それ以外	5.00 ~ 30.00	3.00	16.05
2	100kN/m ² を超える	1.00	0.00 ~ 3.42	155.11	3mを超える	0.00 ~ 1.17	3.54	18.95	100kN/m ² を超える	1.00	10.64 ~ 48.00	155.11	3mを超える	30.00 ~ 48.00	3.54	18.95
	それ以外	1.00	3.42 ~ 11.21	100.00	それ以外	1.17 ~ 11.21	3.00	16.05	それ以外	1.00	5.00 ~ 10.64	100.00	それ以外	5.00 ~ 30.00	3.00	16.05
3	100kN/m ² を超える	1.00	0.00 ~ 3.27	152.47	3mを超える	0.00 ~ 1.10	3.50	18.73	100kN/m ² を超える	1.00	10.74 ~ 46.00	152.47	3mを超える	30.00 ~ 46.00	3.50	18.73
	それ以外	1.00	3.27 ~ 11.06	100.00	それ以外	1.10 ~ 11.06	3.00	16.05	それ以外	1.00	5.00 ~ 10.74	100.00	それ以外	5.00 ~ 30.00	3.00	16.05
4	100kN/m ² を超える	1.00	0.00 ~ 3.28	152.52	3mを超える	0.00 ~ 0.11	3.05	16.35	100kN/m ² を超える	1.00	10.64 ~ 38.00	152.52	3mを超える	30.00 ~ 38.00	3.05	16.35
	それ以外	1.00	3.28 ~ 11.06	100.00	それ以外	0.11 ~ 11.06	3.00	16.05	それ以外	1.00	5.00 ~ 10.64	100.00	それ以外	5.00 ~ 30.00	3.00	16.05
5	100kN/m ² を超える	1.00	0.00 ~ 3.18	150.73	3mを超える	0.00 ~ 0.05	3.02	16.19	100kN/m ² を超える	1.00	10.73 ~ 38.00	150.73	3mを超える	30.00 ~ 38.00	3.02	16.19
	それ以外	1.00	3.18 ~ 10.96	100.00	それ以外	0.05 ~ 10.96	3.00	16.05	それ以外	1.00	5.00 ~ 10.73	100.00	それ以外	5.00 ~ 30.00	3.00	16.05
	100kN/m ² を超える		~		3mを超える	~			100kN/m ² を超える		~		3mを超える	~		
	それ以外		~		それ以外	~			それ以外		~		それ以外	~		
	100kN/m ² を超える		~		3mを超える	~			100kN/m ² を超える		~		3mを超える	~		
	それ以外		~		それ以外	~			それ以外		~		それ以外	~		
	100kN/m ² を超える		~		3mを超える	~			100kN/m ² を超える		~		3mを超える	~		
	それ以外		~		それ以外	~			それ以外		~		それ以外	~		
	100kN/m ² を超える		~		3mを超える	~			100kN/m ² を超える		~		3mを超える	~		
	それ以外		~		それ以外	~			それ以外		~		それ以外	~		
	100kN/m ² を超える		~		3mを超える	~			100kN/m ² を超える		~		3mを超える	~		
	それ以外		~		それ以外	~			それ以外		~		それ以外	~		
	100kN/m ² を超える		~		3mを超える	~			100kN/m ² を超える		~		3mを超える	~		
	それ以外		~		それ以外	~			それ以外		~		それ以外	~		
	100kN/m ² を超える		~		3mを超える	~			100kN/m ² を超える		~		3mを超える	~		
	それ以外		~		それ以外	~			それ以外		~		それ以外	~		