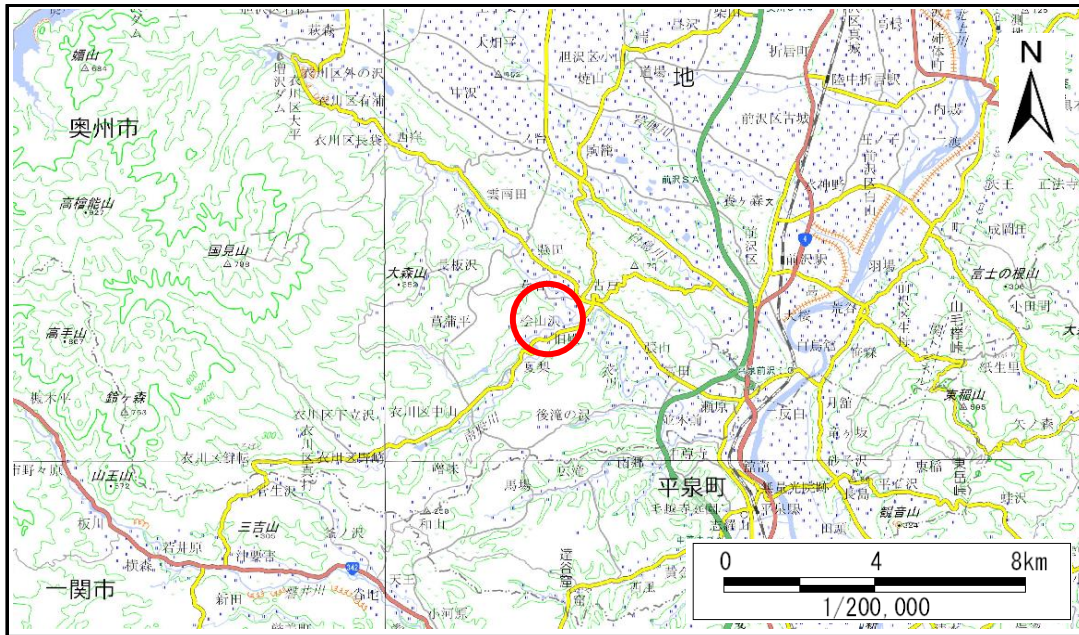


土砂災害防止に関する基礎調査(急傾斜地の崩壊)

表紙 概況、位置図

自然現象の種類	急傾斜地の崩壊
箇所番号	163AN0141-1
箇所名	桧山沢A
所在地	奥州市 衣川桧山沢
調査機関	県南広域振興局土木部



概況図(S=1:200,000)



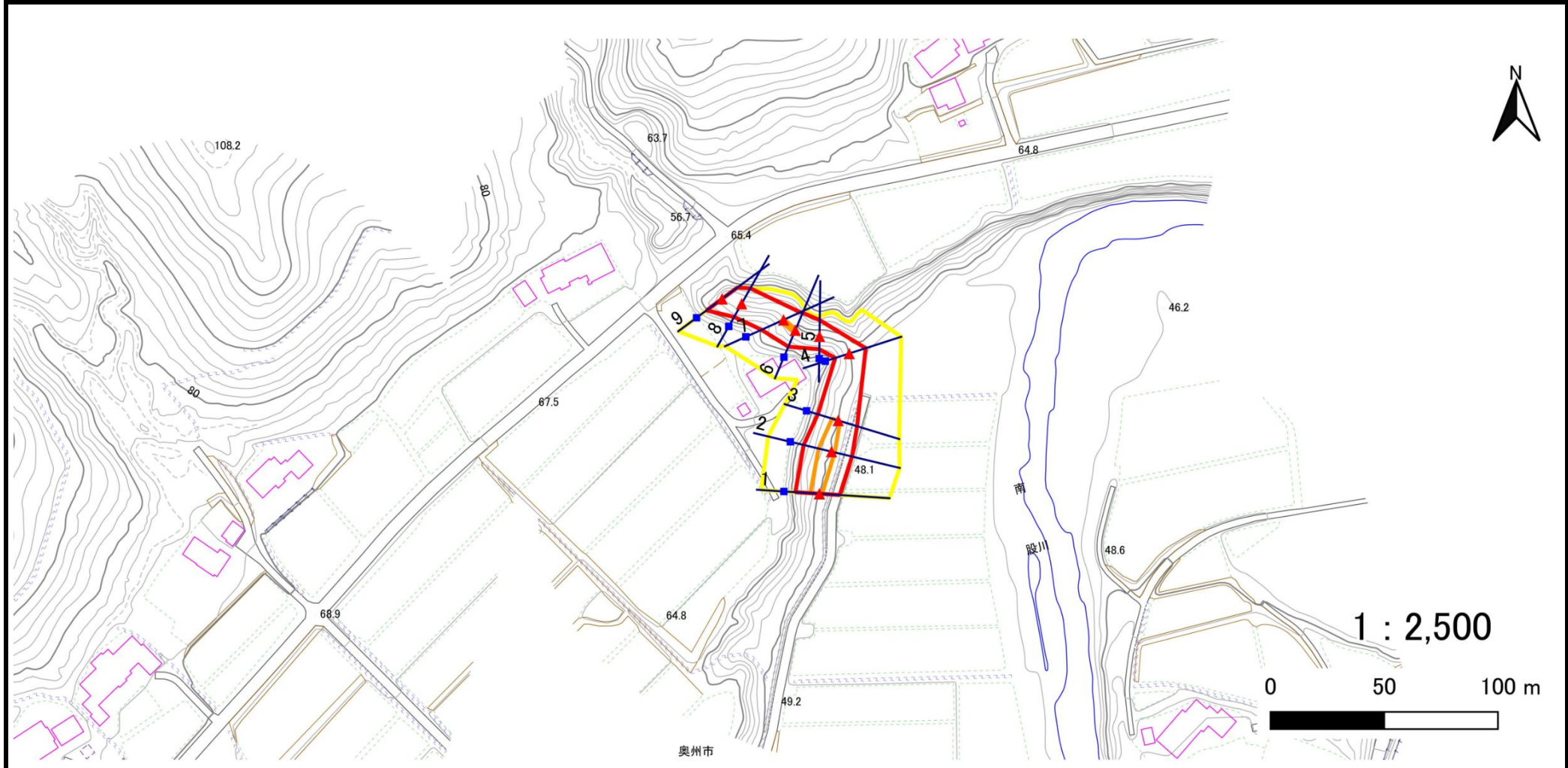
位置図(S=1:25,000)

急傾斜地の崩壊区域調書

様式3-1 危害のおそれのある土地、著しい危害のおそれのある土地の設定図(1/2)

調査年度	2025年度
------	--------

急傾斜地の位置	箇所番号	163AN0141-1	箇所名	桧山沢A	所在地	奥州市 衣川桧山沢
---------	------	-------------	-----	------	-----	-----------



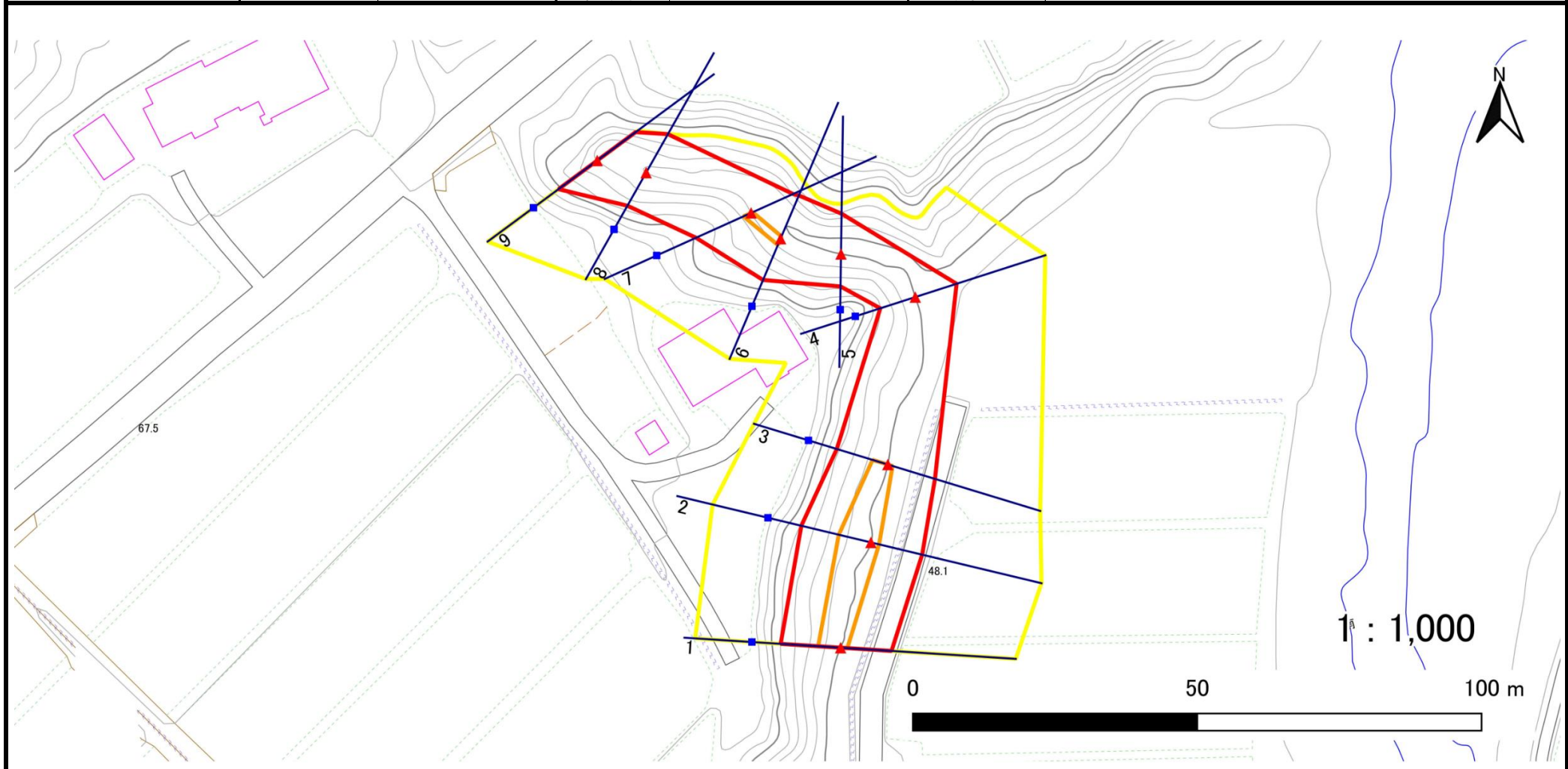
- | | | | | |
|-----------|------|--------|---------------------|---|
| 凡例 | ■ 上端 | — 横断測線 | ■ 危害のおそれのある土地の区域 | ■ 土石等の移動による力が 100kN/m^2 を超える範囲 |
| | ▲ 下端 | | ■ 著しい危害のおそれのある土地の区域 | ■ 土石等の堆積高が 3m を超える範囲 |

急傾斜地の崩壊区域調書

様式3-1 危害のおそれのある土地、著しい危害のおそれのある土地の設定図(2/2)

調査年度 2025年度

急傾斜地の位置 箇所番号 163AN0141-1 箇所名 桧山沢A 所在地 奥州市衣川桧山沢



凡例	■ 上端	— 横断測線	▭ 危害のおそれのある土地の区域	▭ 土石等の移動による力が $100\text{kN}/\text{m}^2$ を超える範囲
	▲ 下端		▭ 著しい危害のおそれのある土地の区域	▭ 土石等の堆積高が 3m を超える範囲

急傾斜地の崩壊区域調書

様式3-2 建築物に作用すると想定される衝撃に関する事項

調査年度 2025年度

急傾斜地の位置		箇所番号		163AN0141-1		箇所名		桧山沢A		所在地		奥州市衣川桧山沢				
横断 測線 番号	急傾斜地の下端に隣接する土地								急傾斜地内							
	土石等の移動の高さと力の大きさ				土石等の堆積高さと力の大きさ				土石等の移動の高さと力の大きさ				土石等の堆積高さと力の大きさ			
	区分	高さ (m)	下端からの距離 (m)	力の大きさ (kN/m ²)	区分	下端からの水平 距離(m)	高さ (m)	力の大きさ (kN/m ²)	区分	高さ (m)	上端からの比高 (m)	力の大きさ (kN/m ²)	区分	上端からの比高 (m)	高さ (m)	力の大きさ (kN/m ²)
1	100kN/m ² を超える	1.00	0.00 ~ 1.18	117.86	3mを超える	— ~ —	—	—	100kN/m ² を超える	1.00	11.52 ~ 15.43	117.86	3mを超える	— ~ —	—	—
	それ以外	1.00	1.18 ~ 8.97	100.00	それ以外	0.00 ~ 8.97	2.63	14.09	それ以外	1.00	5.00 ~ 11.52	100.00	それ以外	5.00 ~ 15.43	2.63	14.09
2	100kN/m ² を超える	1.00	0.00 ~ 1.48	122.53	3mを超える	— ~ —	—	—	100kN/m ² を超える	1.00	10.61 ~ 15.42	122.53	3mを超える	— ~ —	—	—
	それ以外	1.00	1.48 ~ 9.26	100.00	それ以外	0.00 ~ 9.26	2.45	13.09	それ以外	1.00	5.00 ~ 10.61	100.00	それ以外	5.00 ~ 15.42	2.45	13.09
3	100kN/m ² を超える	1.00	0.00 ~ 0.88	113.13	3mを超える	— ~ —	—	—	100kN/m ² を超える	1.00	11.31 ~ 14.00	113.13	3mを超える	— ~ —	—	—
	それ以外	1.00	0.88 ~ 8.66	100.00	それ以外	0.00 ~ 8.66	2.40	12.82	それ以外	1.00	5.00 ~ 11.31	100.00	それ以外	5.00 ~ 14.00	2.40	12.82
4	100kN/m ² を超える	—	— ~ —	—	3mを超える	— ~ —	—	—	100kN/m ² を超える	—	— ~ —	—	3mを超える	— ~ —	—	—
	それ以外	1.00	0.00 ~ 7.62	97.67	それ以外	0.00 ~ 7.62	2.52	13.48	それ以外	1.00	5.00 ~ 12.00	97.67	それ以外	5.00 ~ 12.00	2.52	13.48
5	100kN/m ² を超える	—	— ~ —	—	3mを超える	— ~ —	—	—	100kN/m ² を超える	—	— ~ —	—	3mを超える	— ~ —	—	—
	それ以外	1.00	0.00 ~ 7.03	89.25	それ以外	0.00 ~ 7.03	2.66	14.23	それ以外	1.00	5.00 ~ 12.00	89.25	それ以外	5.00 ~ 12.00	2.66	14.23
6	100kN/m ² を超える	1.00	0.00 ~ 0.41	106.09	3mを超える	— ~ —	—	—	100kN/m ² を超える	1.00	11.66 ~ 12.88	106.09	3mを超える	— ~ —	—	—
	それ以外	1.00	0.41 ~ 8.20	100.00	それ以外	0.00 ~ 8.20	2.44	13.06	それ以外	1.00	5.00 ~ 11.66	100.00	それ以外	5.00 ~ 12.88	2.44	13.06
7	100kN/m ² を超える	1.00	0.00 ~ 0.31	104.53	3mを超える	— ~ —	—	—	100kN/m ² を超える	1.00	11.04 ~ 12.00	104.53	3mを超える	— ~ —	—	—
	それ以外	1.00	0.31 ~ 8.09	100.00	それ以外	0.00 ~ 8.09	2.04	10.94	それ以外	1.00	5.00 ~ 11.04	100.00	それ以外	5.00 ~ 12.00	2.04	10.94
8	100kN/m ² を超える	—	— ~ —	—	3mを超える	— ~ —	—	—	100kN/m ² を超える	—	— ~ —	—	3mを超える	— ~ —	—	—
	それ以外	1.00	0.00 ~ 7.74	99.35	それ以外	0.00 ~ 7.74	2.49	13.32	それ以外	1.00	5.00 ~ 12.00	99.35	それ以外	5.00 ~ 12.00	2.49	13.32
9	100kN/m ² を超える	1.00	0.00 ~ 0.60	108.96	3mを超える	— ~ —	—	—	100kN/m ² を超える	1.00	10.99 ~ 12.71	108.96	3mを超える	— ~ —	—	—
	それ以外	1.00	0.60 ~ 8.39	100.00	それ以外	0.00 ~ 8.39	2.35	12.55	それ以外	1.00	5.00 ~ 10.99	100.00	それ以外	5.00 ~ 12.71	2.35	12.55
	100kN/m ² を超える		~		3mを超える	~			100kN/m ² を超える		~		3mを超える	~		
	それ以外		~		それ以外	~			それ以外		~		それ以外	~		
	100kN/m ² を超える		~		3mを超える	~			100kN/m ² を超える		~		3mを超える	~		
	それ以外		~		それ以外	~			それ以外		~		それ以外	~		
	100kN/m ² を超える		~		3mを超える	~			100kN/m ² を超える		~		3mを超える	~		
	それ以外		~		それ以外	~			それ以外		~		それ以外	~		
	100kN/m ² を超える		~		3mを超える	~			100kN/m ² を超える		~		3mを超える	~		
	それ以外		~		それ以外	~			それ以外		~		それ以外	~		
	100kN/m ² を超える		~		3mを超える	~			100kN/m ² を超える		~		3mを超える	~		
	それ以外		~		それ以外	~			それ以外		~		それ以外	~		