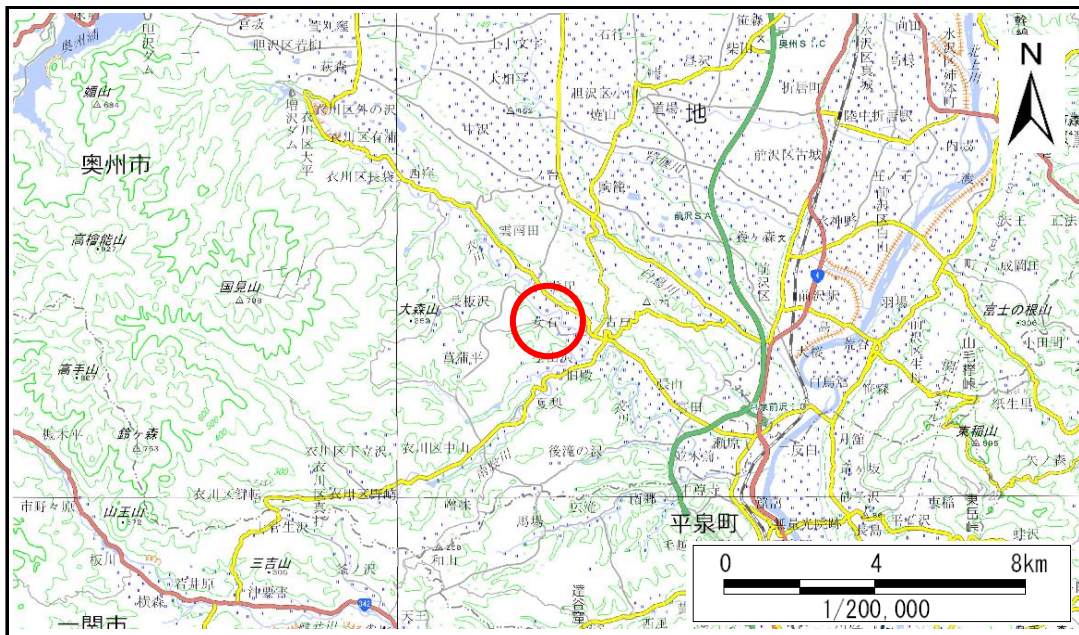


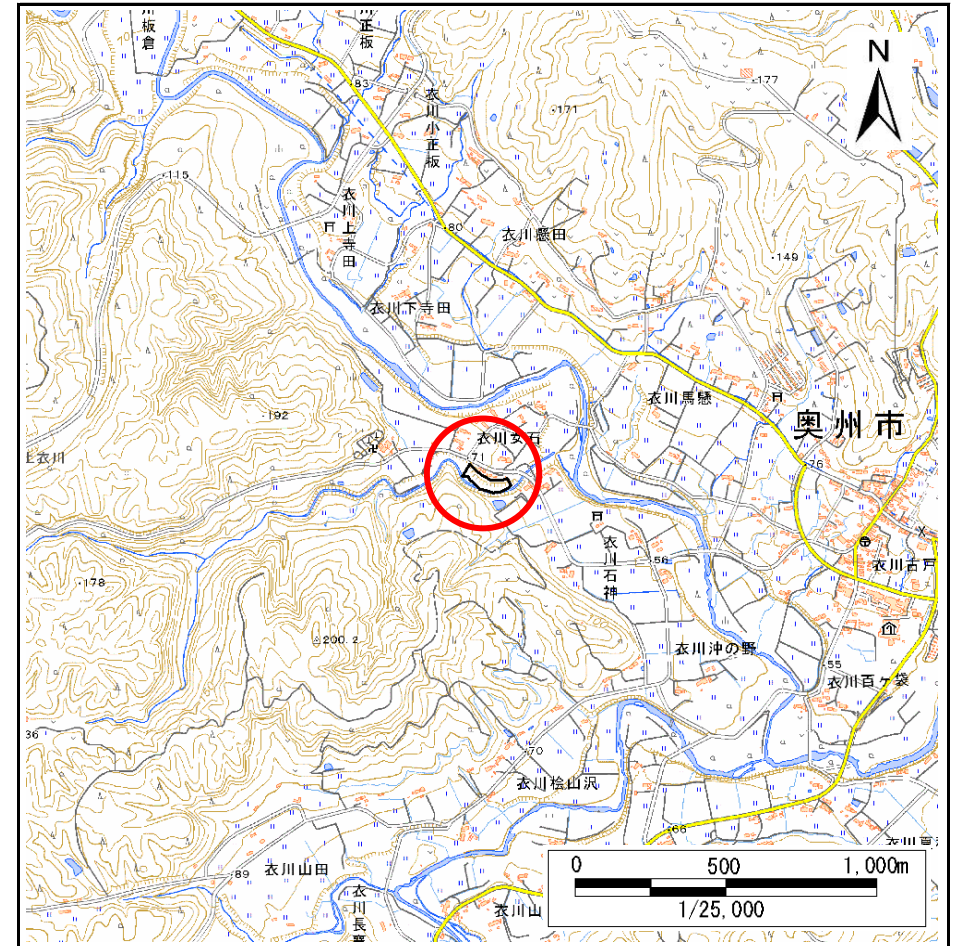
土砂災害防止に関する基礎調査(急傾斜地の崩壊)

表紙 概況、位置図

自然現象の種類	急傾斜地の崩壊
箇所番号	163AN0138-2
箇所名	女石
所在地	奥州市 衣川女石
調査機関	県南広域振興局土木部



概況図(S=1:200,000)



位置図(S=1:25,000)

急傾斜地の崩壊区域調書

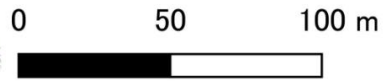
様式3-1 危害のおそれのある土地、著しい危害のおそれのある土地の設定図

調査年度 2025年度

急傾斜地の位置 箇所番号 163AN0138-2 箇所名 女石 所在地 奥州市衣川女石



1 : 2,500



凡例

- 上端
- 横断測線
- 危害のおそれのある土地の区域
- 土石等の移動による力が 100kN/m^2 を超える範囲
- ▲ 下端
- 著しい危害のおそれのある土地の区域
- 土石等の堆積高が 3m を超える範囲

急傾斜地の崩壊区域調書

様式3-2 建築物に作用すると想定される衝撃に関する事項

調査年度 2025年度

急傾斜地の位置		箇所番号		163AN0138-2		箇所名		女石		所在地		奥州市衣川女石				
横断 測線 番号	急傾斜地の下端に隣接する土地								急傾斜地内							
	土石等の移動の高さと力の大きさ				土石等の堆積高さとの大きさ				土石等の移動の高さと力の大きさ				土石等の堆積高さとの大きさ			
	区分	高さ (m)	下端からの距離 (m)	力の大きさ (kN/m ²)	区分	下端からの水平 距離(m)	高さ (m)	力の大きさ (kN/m ²)	区分	高さ (m)	上端からの比高 (m)	力の大きさ (kN/m ²)	区分	上端からの比高 (m)	高さ (m)	力の大きさ (kN/m ²)
1	100kN/m ² を超える	1.00	0.00 ~ 0.12	101.79	3mを超える	— ~ —	—	—	100kN/m ² を超える	1.00	10.81 ~ 11.16	101.79	3mを超える	— ~ —	—	—
	それ以外	1.00	0.12 ~ 7.91	100.00	それ以外	0.00 ~ 7.91	2.08	11.12	それ以外	1.00	5.00 ~ 10.81	100.00	それ以外	5.00 ~ 11.16	2.08	11.12
2	100kN/m ² を超える	—	— ~ —	—	3mを超える	— ~ —	—	—	100kN/m ² を超える	—	— ~ —	—	3mを超える	— ~ —	—	—
	それ以外	1.00	0.00 ~ 6.54	82.40	それ以外	0.00 ~ 6.54	1.86	9.95	それ以外	1.00	5.00 ~ 8.00	82.40	それ以外	5.00 ~ 8.00	1.86	9.95
3	100kN/m ² を超える	—	— ~ —	—	3mを超える	— ~ —	—	—	100kN/m ² を超える	—	— ~ —	—	3mを超える	— ~ —	—	—
	それ以外	1.00	0.00 ~ 7.13	90.58	それ以外	0.00 ~ 7.13	2.44	13.07	それ以外	1.00	5.00 ~ 10.00	90.58	それ以外	5.00 ~ 10.00	2.44	13.07
4	100kN/m ² を超える	—	— ~ —	—	3mを超える	— ~ —	—	—	100kN/m ² を超える	—	— ~ —	—	3mを超える	— ~ —	—	—
	それ以外	1.00	0.00 ~ 6.36	80.02	それ以外	0.00 ~ 6.36	2.12	11.35	それ以外	1.00	5.00 ~ 9.72	80.02	それ以外	5.00 ~ 9.72	2.12	11.35
5	100kN/m ² を超える	1.00	0.00 ~ 0.44	106.56	3mを超える	— ~ —	—	—	100kN/m ² を超える	1.00	10.61 ~ 11.82	106.56	3mを超える	— ~ —	—	—
	それ以外	1.00	0.44 ~ 8.23	100.00	それ以外	0.00 ~ 8.23	2.25	12.06	それ以外	1.00	5.00 ~ 10.61	100.00	それ以外	5.00 ~ 11.82	2.25	12.06
6	100kN/m ² を超える	—	— ~ —	—	3mを超える	— ~ —	—	—	100kN/m ² を超える	—	— ~ —	—	3mを超える	— ~ —	—	—
	それ以外	1.00	0.00 ~ 7.03	89.23	それ以外	0.00 ~ 7.03	2.47	13.23	それ以外	1.00	5.00 ~ 10.00	89.23	それ以外	5.00 ~ 10.00	2.47	13.23
7	100kN/m ² を超える	1.00	0.00 ~ 0.01	100.18	3mを超える	— ~ —	—	—	100kN/m ² を超える	1.00	10.61 ~ 10.64	100.18	3mを超える	— ~ —	—	—
	それ以外	1.00	0.01 ~ 7.80	100.00	それ以外	0.00 ~ 7.80	2.25	12.05	それ以外	1.00	5.00 ~ 10.61	100.00	それ以外	5.00 ~ 10.64	2.25	12.05
8	100kN/m ² を超える	—	— ~ —	—	3mを超える	— ~ —	—	—	100kN/m ² を超える	—	— ~ —	—	3mを超える	— ~ —	—	—
	それ以外	1.00	0.00 ~ 7.30	92.98	それ以外	0.00 ~ 7.30	1.91	10.20	それ以外	1.00	5.00 ~ 9.83	92.98	それ以外	5.00 ~ 9.83	1.91	10.20
9	100kN/m ² を超える	—	— ~ —	—	3mを超える	— ~ —	—	—	100kN/m ² を超える	—	— ~ —	—	3mを超える	— ~ —	—	—
	それ以外	1.00	0.00 ~ 6.25	78.54	それ以外	0.00 ~ 6.25	1.96	10.49	それ以外	1.00	5.00 ~ 8.00	78.54	それ以外	5.00 ~ 8.00	1.96	10.49
10	100kN/m ² を超える	—	— ~ —	—	3mを超える	— ~ —	—	—	100kN/m ² を超える	—	— ~ —	—	3mを超える	— ~ —	—	—
	それ以外	1.00	0.00 ~ 4.74	59.12	それ以外	0.00 ~ 4.74	1.79	9.57	それ以外	1.00	5.00 ~ 5.00	59.12	それ以外	5.00 ~ 5.00	1.79	9.57
	100kN/m ² を超える		~		3mを超える	~			100kN/m ² を超える		~		3mを超える	~		
	それ以外		~		それ以外	~			それ以外		~		それ以外	~		
	100kN/m ² を超える		~		3mを超える	~			100kN/m ² を超える		~		3mを超える	~		
	それ以外		~		それ以外	~			それ以外		~		それ以外	~		
	100kN/m ² を超える		~		3mを超える	~			100kN/m ² を超える		~		3mを超える	~		
	それ以外		~		それ以外	~			それ以外		~		それ以外	~		
	100kN/m ² を超える		~		3mを超える	~			100kN/m ² を超える		~		3mを超える	~		
	それ以外		~		それ以外	~			それ以外		~		それ以外	~		