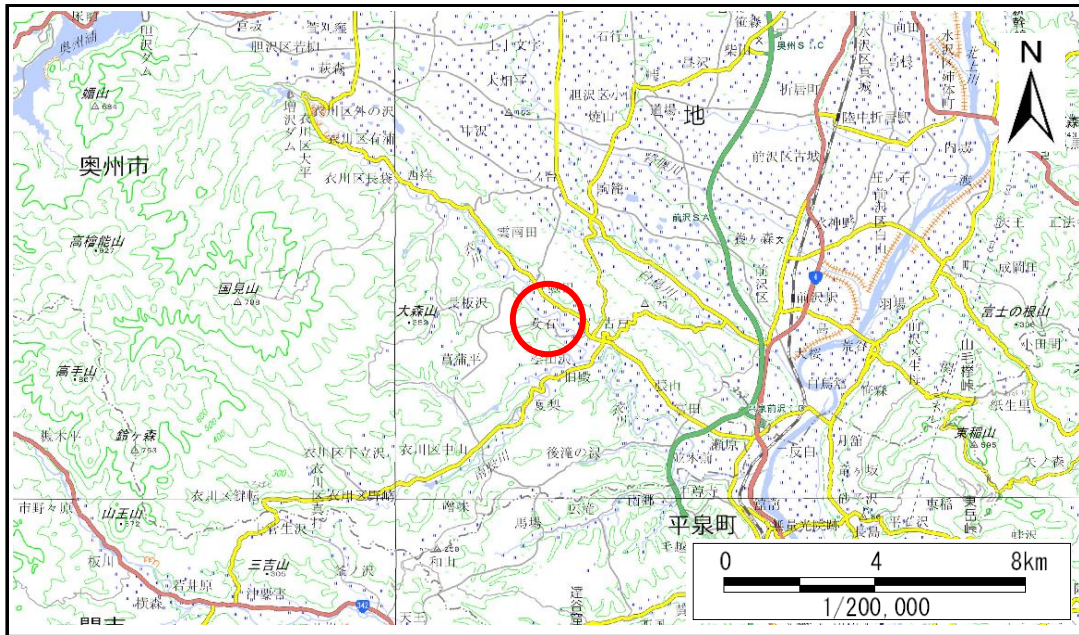


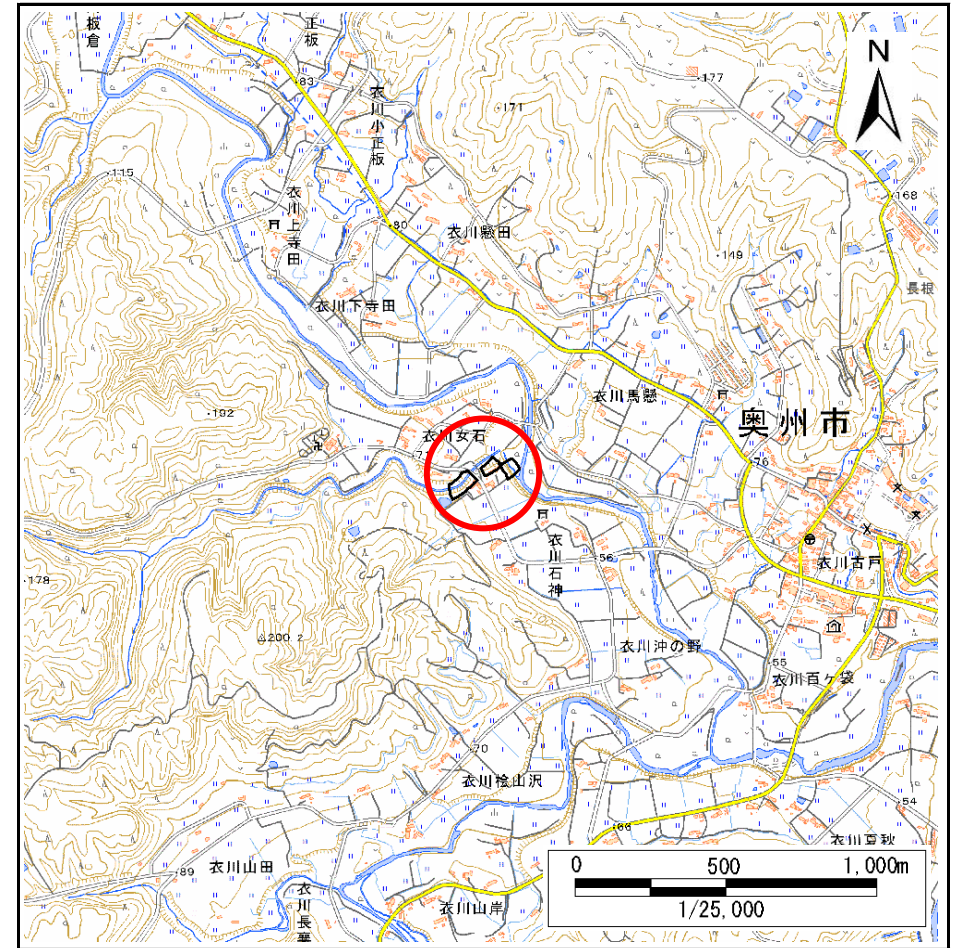
# 土砂災害防止に関する基礎調査(急傾斜地の崩壊)

表紙 概況、位置図

自然現象の種類	急傾斜地の崩壊
箇所番号	163AN0138-1
箇所名	富沢A
所在地	奥州市 衣川女石
調査機関	県南広域振興局土木部



概況図(S=1:200,000)



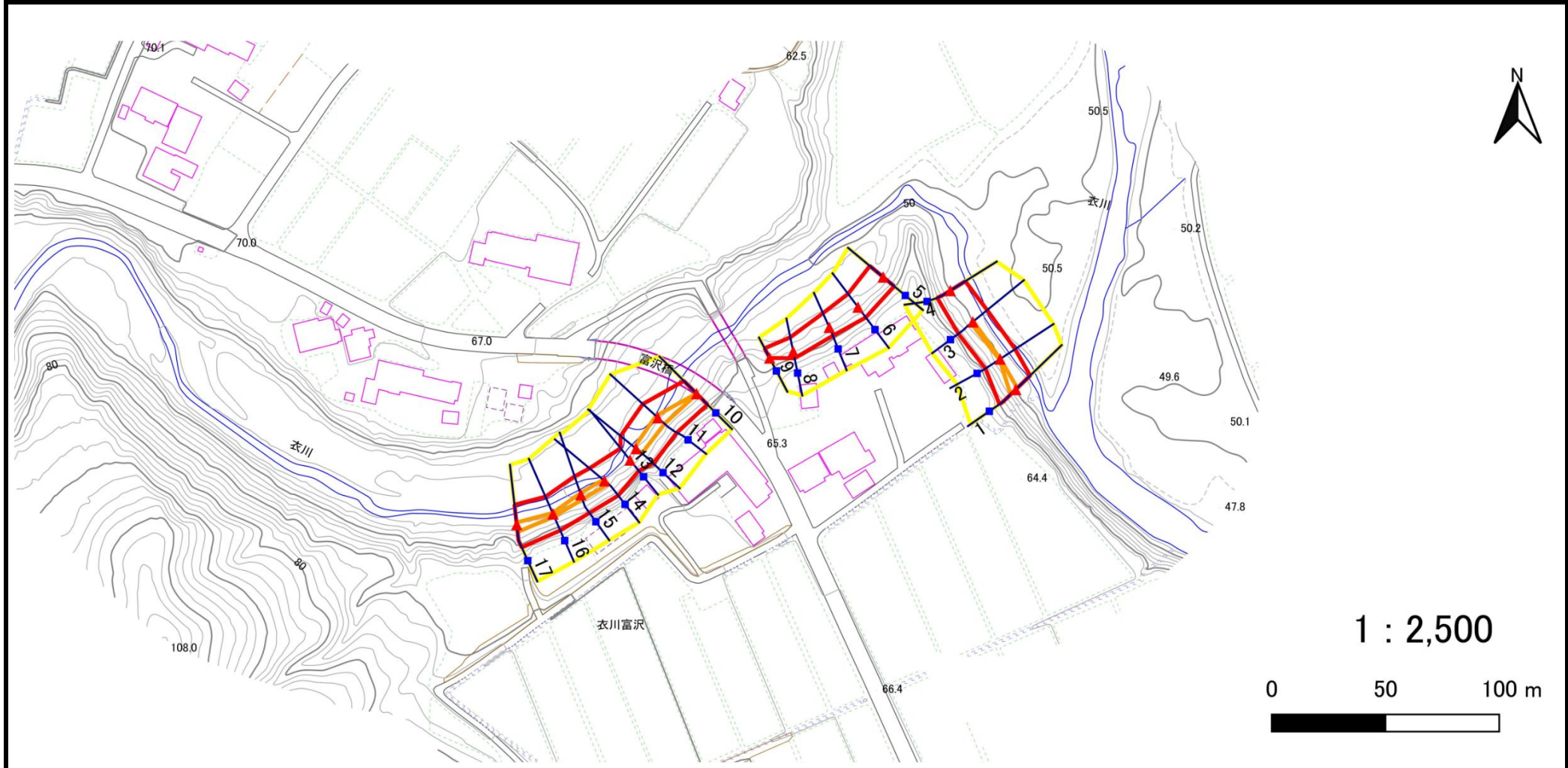
位置図(S=1:25,000)

# 急傾斜地の崩壊区域調書

様式3-1 危害のおそれのある土地、著しい危害のおそれのある土地の設定図(1/4)

調査年度	2025年度
------	--------

急傾斜地の位置	箇所番号	163AN0138-1	箇所名	富沢A	所在地	奥州市衣川女石
---------	------	-------------	-----	-----	-----	---------



凡例	■ 上端	— 横断測線	■ 危険のおそれのある土地の区域	■ 土石等の移動による力が100kN/m <sup>2</sup> を超える範囲
	▲ 下端		■ 著しい危害のおそれのある土地の区域	■ 土石等の堆積高が3mを超える範囲

# 急傾斜地の崩壊区域調書

様式3-1 危害のおそれのある土地、著しい危害のおそれのある土地の設定図(2/4)

調査年度 2025年度

急傾斜地の位置 箇所番号 163AN0138-1 箇所名 富沢A 所在地 奥州市衣川女石



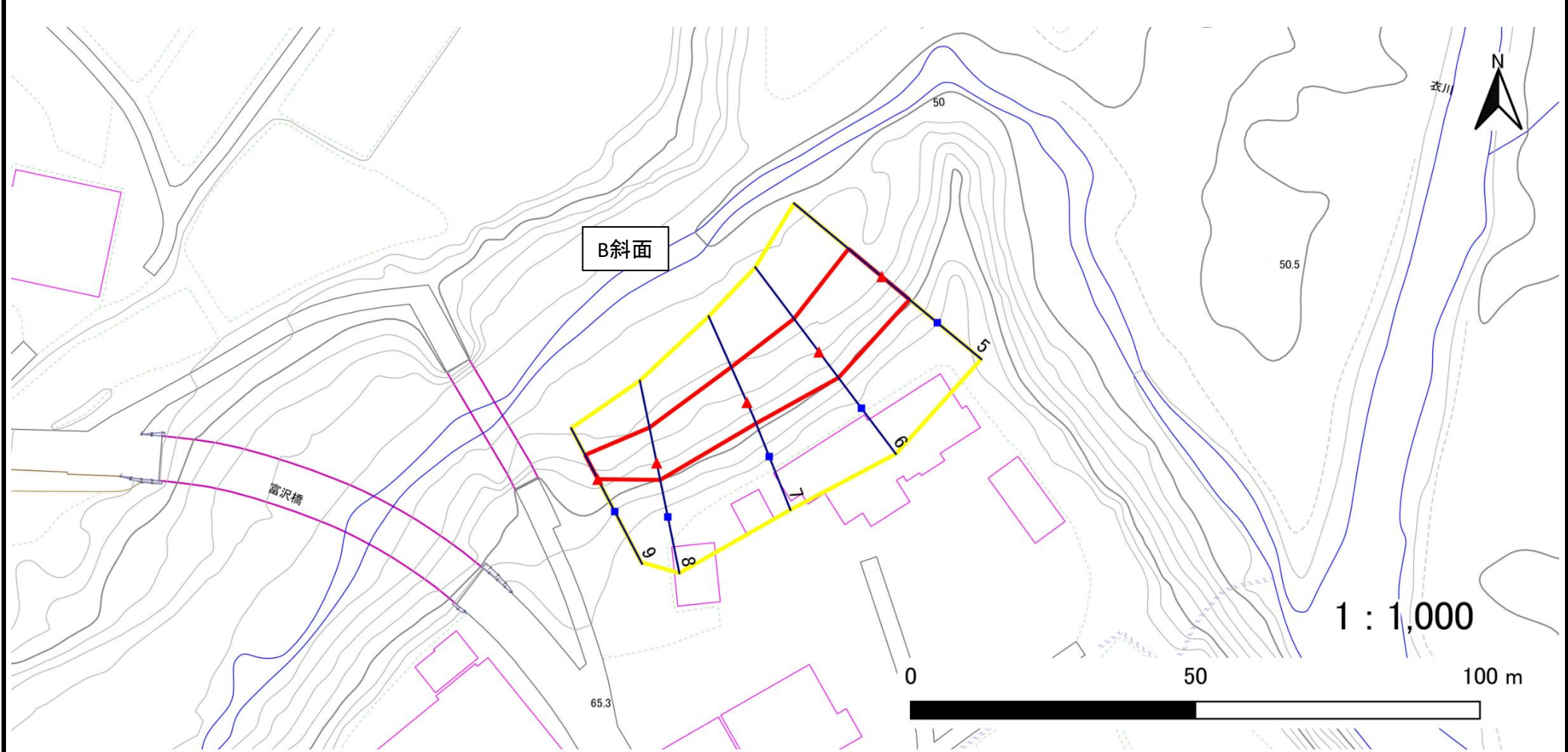
凡例	■ 上端	— 横断測線	▭ 危害のおそれのある土地の区域	▭ 土石等の移動による力が $100\text{kN}/\text{m}^2$ を超える範囲
	▲ 下端		▭ 著しい危害のおそれのある土地の区域	▭ 土石等の堆積高が $3\text{m}$ を超える範囲

# 急傾斜地の崩壊区域調書

様式3-1 危害のおそれのある土地、著しい危害のおそれのある土地の設定図(3/4)

調査年度 2025年度

急傾斜地の位置 箇所番号 163AN0138-1 箇所名 富沢A 所在地 奥州市衣川女石



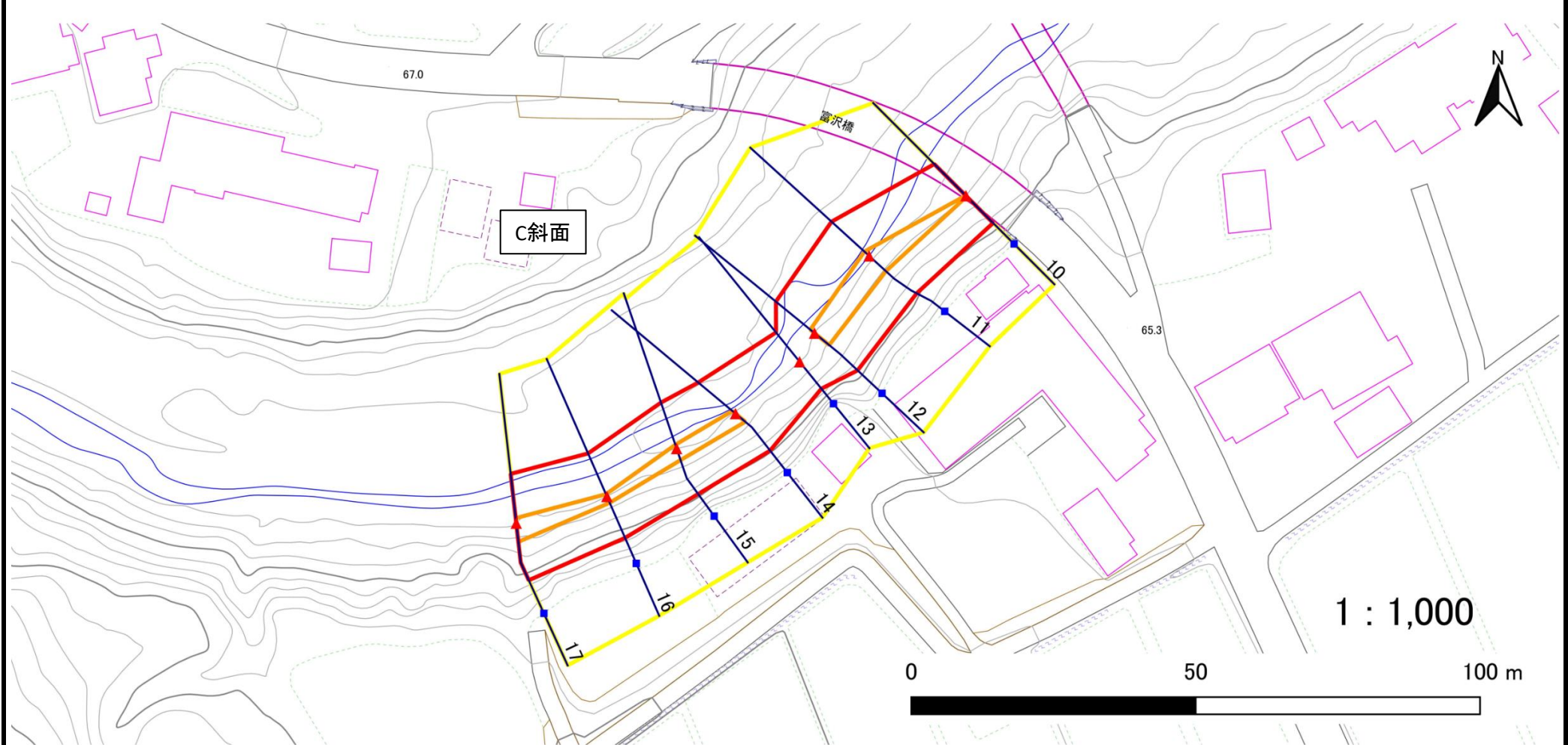
凡例	■ 上端	— 横断測線	▭ 危害のおそれのある土地の区域	▭ 土石等の移動による力が100kN/m <sup>2</sup> を超える範囲
	▲ 下端		▭ 著しい危害のおそれのある土地の区域	▭ 土石等の堆積高が3mを超える範囲

# 急傾斜地の崩壊区域調書

様式3-1 危害のおそれのある土地、著しい危害のおそれのある土地の設定図(4/4)

調査年度 2025年度

急傾斜地の位置 箇所番号 163AN0138-1 箇所名 富沢A 所在地 奥州市衣川女石



凡例	■ 上端	— 横断測線	■ 危害のおそれのある土地の区域	■ 土石等の移動による力が $100\text{kN}/\text{m}^2$ を超える範囲
	▲ 下端		■ 著しい危害のおそれのある土地の区域	■ 土石等の堆積高が $3\text{m}$ を超える範囲

# 急傾斜地の崩壊区域調書

様式3-2 建築物に作用すると想定される衝撃に関する事項 (1/2)

調査年度 2025年度

急傾斜地の位置		箇所番号		163AN0138-1		箇所名		富沢A		所在地		奥州市 衣川女石				
横断 測線 番号	急傾斜地の下端に隣接する土地								急傾斜地内							
	土石等の移動の高さと力の大きさ				土石等の堆積高さとの力の大きさ				土石等の移動の高さと力の大きさ				土石等の堆積高さとの力の大きさ			
	区分	高さ (m)	下端からの距離 (m)	力の大きさ (kN/m <sup>2</sup> )	区分	下端からの水平 距離(m)	高さ (m)	力の大きさ (kN/m <sup>2</sup> )	区分	高さ (m)	上端からの比高 (m)	力の大きさ (kN/m <sup>2</sup> )	区分	上端からの比高 (m)	高さ (m)	力の大きさ (kN/m <sup>2</sup> )
1	100kN/m <sup>2</sup> を超える	1.00	0.00 ~ 0.95	114.32	3mを超える	— ~ —	—	—	100kN/m <sup>2</sup> を超える	1.00	11.10 ~ 14.00	114.32	3mを超える	— ~ —	—	—
	それ以外	1.00	0.95 ~ 8.74	100.00	それ以外	0.00 ~ 8.74	2.36	12.65	それ以外	1.00	5.00 ~ 11.10	100.00	それ以外	5.00 ~ 14.00	2.36	12.65
2	100kN/m <sup>2</sup> を超える	1.00	0.00 ~ 0.11	101.63	3mを超える	— ~ —	—	—	100kN/m <sup>2</sup> を超える	1.00	13.62 ~ 14.00	101.63	3mを超える	— ~ —	—	—
	それ以外	1.00	0.11 ~ 7.90	100.00	それ以外	0.00 ~ 7.90	2.60	13.94	それ以外	1.00	5.00 ~ 13.62	100.00	それ以外	5.00 ~ 14.00	2.60	13.94
3	100kN/m <sup>2</sup> を超える	1.00	0.00 ~ 0.34	104.94	3mを超える	— ~ —	—	—	100kN/m <sup>2</sup> を超える	1.00	13.27 ~ 14.43	104.94	3mを超える	— ~ —	—	—
	それ以外	1.00	0.34 ~ 8.12	100.00	それ以外	0.00 ~ 8.12	2.58	13.82	それ以外	1.00	5.00 ~ 13.27	100.00	それ以外	5.00 ~ 14.43	2.58	13.82
4	100kN/m <sup>2</sup> を超える	—	— ~ —	—	3mを超える	— ~ —	—	—	100kN/m <sup>2</sup> を超える	—	— ~ —	—	3mを超える	— ~ —	—	—
	それ以外	1.00	0.00 ~ 7.71	98.91	それ以外	0.00 ~ 7.71	2.50	13.36	それ以外	1.00	5.00 ~ 12.00	98.91	それ以外	5.00 ~ 12.00	2.50	13.36
5	100kN/m <sup>2</sup> を超える	—	— ~ —	—	3mを超える	— ~ —	—	—	100kN/m <sup>2</sup> を超える	—	— ~ —	—	3mを超える	— ~ —	—	—
	それ以外	1.00	0.00 ~ 7.57	96.87	それ以外	0.00 ~ 7.57	2.21	11.81	それ以外	1.00	5.00 ~ 10.00	96.87	それ以外	5.00 ~ 10.00	2.21	11.81
6	100kN/m <sup>2</sup> を超える	—	— ~ —	—	3mを超える	— ~ —	—	—	100kN/m <sup>2</sup> を超える	—	— ~ —	—	3mを超える	— ~ —	—	—
	それ以外	1.00	0.00 ~ 7.25	92.30	それ以外	0.00 ~ 7.25	1.75	9.36	それ以外	1.00	5.00 ~ 9.25	92.30	それ以外	5.00 ~ 9.25	1.75	9.36
7	100kN/m <sup>2</sup> を超える	—	— ~ —	—	3mを超える	— ~ —	—	—	100kN/m <sup>2</sup> を超える	—	— ~ —	—	3mを超える	— ~ —	—	—
	それ以外	1.00	0.00 ~ 6.74	85.16	それ以外	0.00 ~ 6.74	1.80	9.64	それ以外	1.00	5.00 ~ 8.22	85.16	それ以外	5.00 ~ 8.22	1.80	9.64
8	100kN/m <sup>2</sup> を超える	—	— ~ —	—	3mを超える	— ~ —	—	—	100kN/m <sup>2</sup> を超える	—	— ~ —	—	3mを超える	— ~ —	—	—
	それ以外	1.00	0.00 ~ 6.28	78.88	それ以外	0.00 ~ 6.28	1.76	9.40	それ以外	1.00	5.00 ~ 7.31	78.88	それ以外	5.00 ~ 7.31	1.76	9.40
9	100kN/m <sup>2</sup> を超える	—	— ~ —	—	3mを超える	— ~ —	—	—	100kN/m <sup>2</sup> を超える	—	— ~ —	—	3mを超える	— ~ —	—	—
	それ以外	1.00	0.00 ~ 4.76	59.26	それ以外	0.00 ~ 4.76	1.78	9.54	それ以外	1.00	5.00 ~ 5.01	59.26	それ以外	5.00 ~ 5.01	1.78	9.54
10	100kN/m <sup>2</sup> を超える	1.00	0.00 ~ 0.06	100.88	3mを超える	— ~ —	—	—	100kN/m <sup>2</sup> を超える	1.00	11.33 ~ 11.49	100.88	3mを超える	— ~ —	—	—
	それ以外	1.00	0.06 ~ 7.85	100.00	それ以外	0.00 ~ 7.85	2.40	12.83	それ以外	1.00	5.00 ~ 11.33	100.00	それ以外	5.00 ~ 11.49	2.40	12.83
11	100kN/m <sup>2</sup> を超える	1.00	0.00 ~ 1.12	116.84	3mを超える	— ~ —	—	—	100kN/m <sup>2</sup> を超える	1.00	10.69 ~ 14.08	116.84	3mを超える	— ~ —	—	—
	それ以外	1.00	1.12 ~ 8.90	100.00	それ以外	0.00 ~ 8.90	2.28	12.19	それ以外	1.00	5.00 ~ 10.69	100.00	それ以外	5.00 ~ 14.08	2.28	12.19
12	100kN/m <sup>2</sup> を超える	1.00	0.00 ~ 0.96	114.35	3mを超える	— ~ —	—	—	100kN/m <sup>2</sup> を超える	1.00	10.69 ~ 13.51	114.35	3mを超える	— ~ —	—	—
	それ以外	1.00	0.96 ~ 8.74	100.00	それ以外	0.00 ~ 8.74	2.28	12.19	それ以外	1.00	5.00 ~ 10.69	100.00	それ以外	5.00 ~ 13.51	2.28	12.19
13	100kN/m <sup>2</sup> を超える	—	— ~ —	—	3mを超える	— ~ —	—	—	100kN/m <sup>2</sup> を超える	—	— ~ —	—	3mを超える	— ~ —	—	—
	それ以外	1.00	0.00 ~ 6.58	82.96	それ以外	0.00 ~ 6.58	2.87	15.33	それ以外	1.00	5.00 ~ 14.00	82.96	それ以外	5.00 ~ 14.00	2.87	15.33
14	100kN/m <sup>2</sup> を超える	1.00	0.00 ~ 0.72	110.78	3mを超える	— ~ —	—	—	100kN/m <sup>2</sup> を超える	1.00	11.84 ~ 14.13	110.78	3mを超える	— ~ —	—	—
	それ以外	1.00	0.72 ~ 8.51	100.00	それ以外	0.00 ~ 8.51	2.46	13.16	それ以外	1.00	5.00 ~ 11.84	100.00	それ以外	5.00 ~ 14.13	2.46	13.16
15	100kN/m <sup>2</sup> を超える	1.00	0.00 ~ 0.69	110.33	3mを超える	— ~ —	—	—	100kN/m <sup>2</sup> を超える	1.00	12.08 ~ 14.32	110.33	3mを超える	— ~ —	—	—
	それ以外	1.00	0.69 ~ 8.48	100.00	それ以外	0.00 ~ 8.48	2.48	13.29	それ以外	1.00	5.00 ~ 12.08	100.00	それ以外	5.00 ~ 14.32	2.48	13.29

