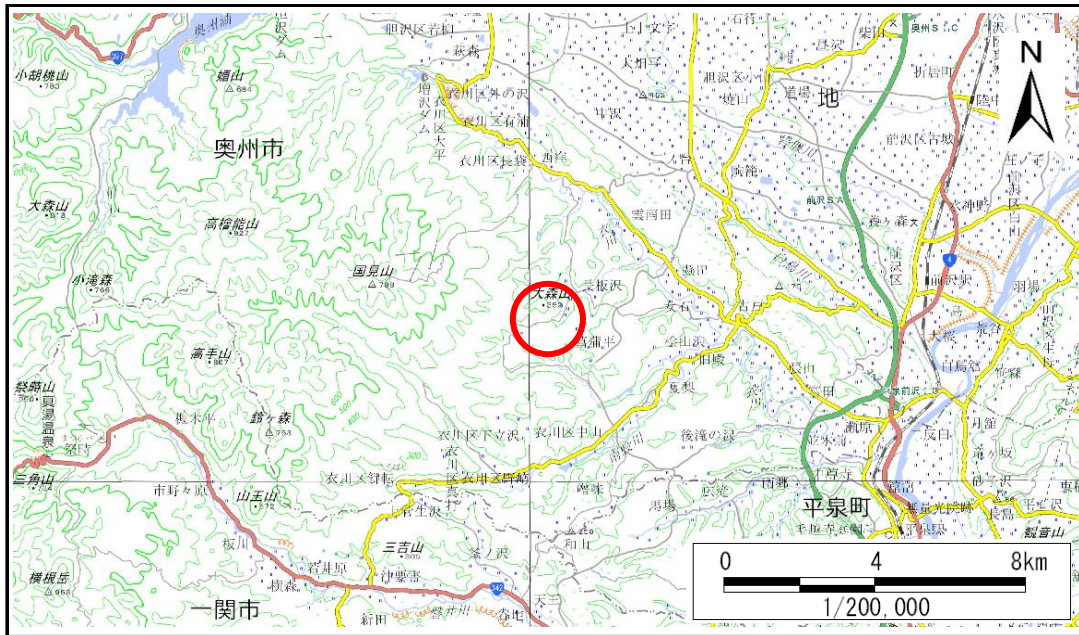


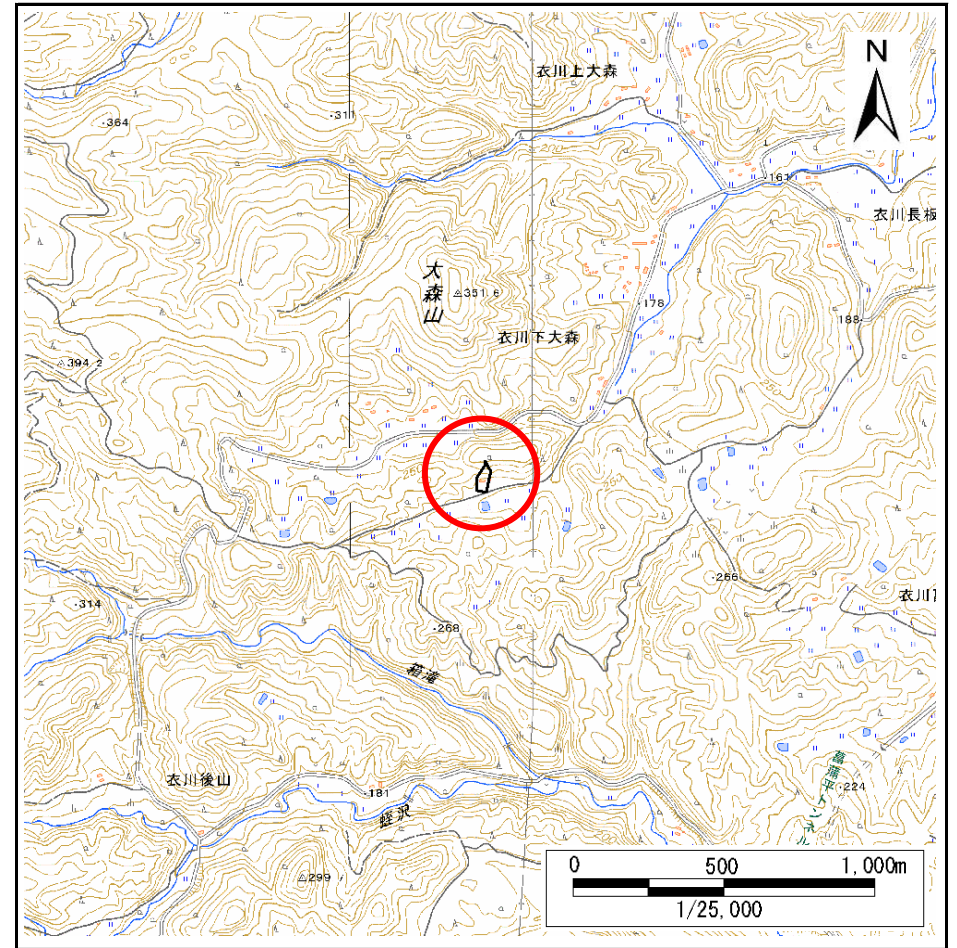
# 土砂災害防止に関する基礎調査(急傾斜地の崩壊)

表紙 概況、位置図

自然現象の種類	急傾斜地の崩壊
箇所番号	163AN0119
箇所名	下大森A
所在地	奥州市 衣川下大森
調査機関	県南広域振興局土木部



概況図(S=1:200,000)



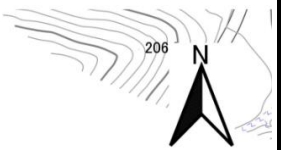
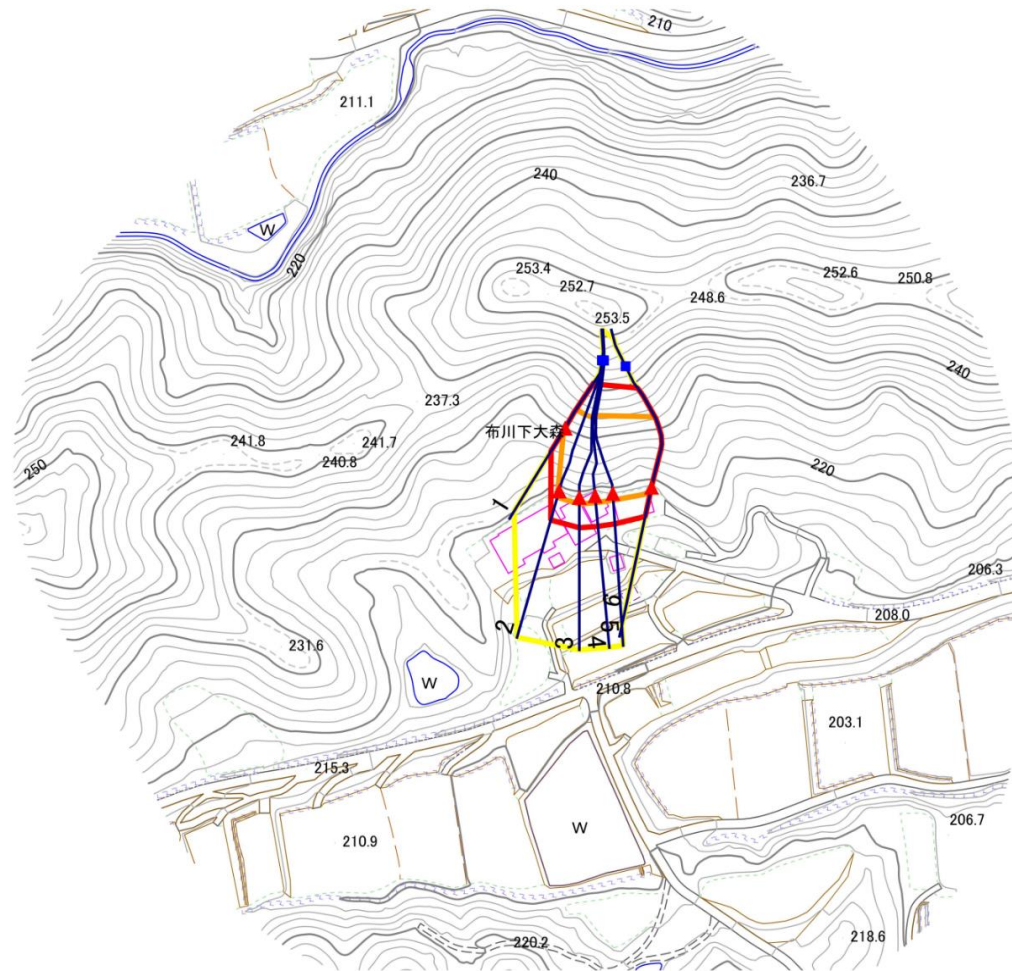
位置図(S=1:25,000)

# 急傾斜地の崩壊区域調書

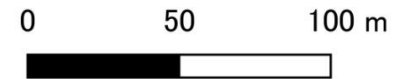
様式3-1 危害のおそれのある土地、著しい危害のおそれのある土地の設定図(1/2)

調査年度 2025年度

急傾斜地の位置 箇所番号 163AN0119 箇所名 下大森A 所在地 奥州市衣川下大森



1 : 2,500



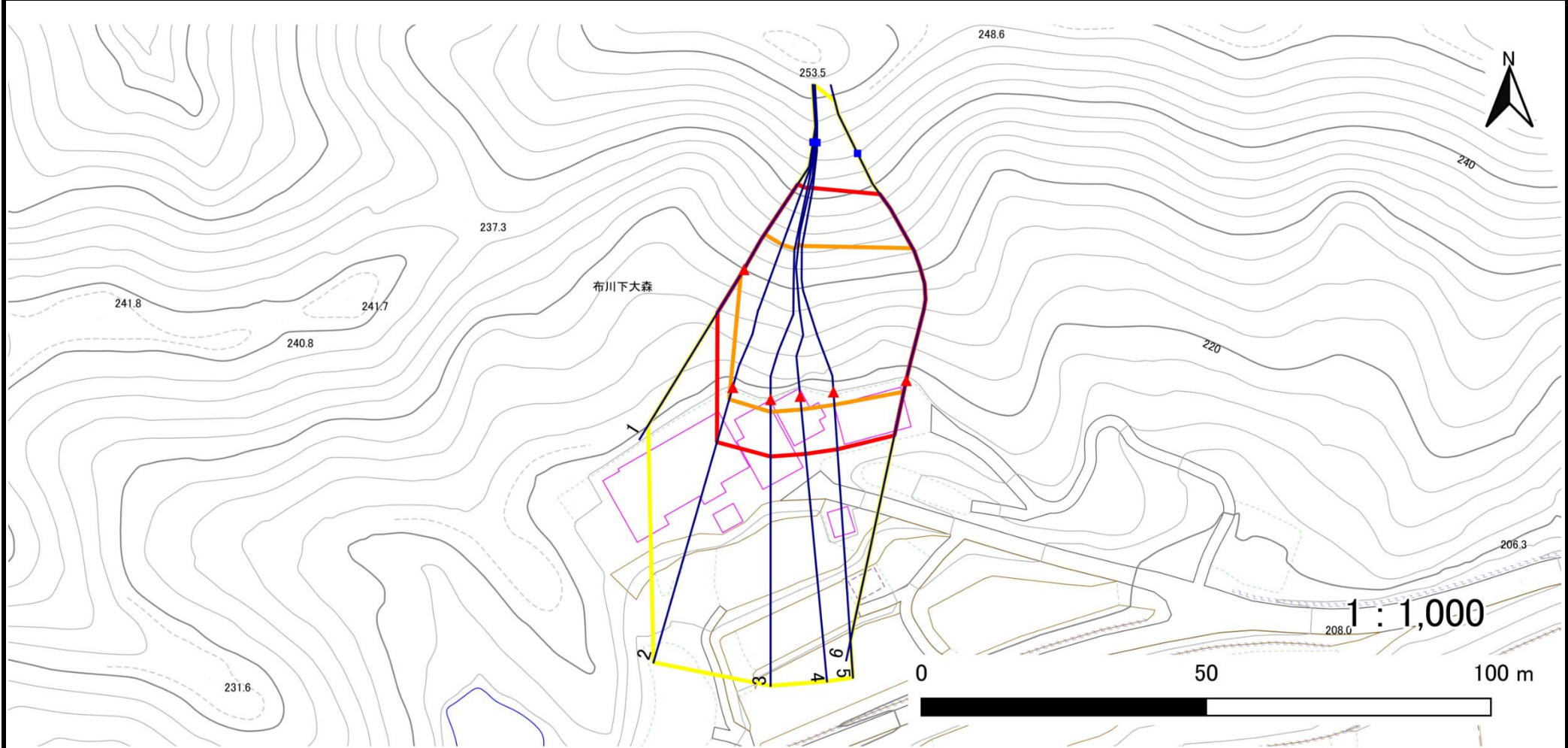
凡例	■ 上端	— 横断測線	■ 危害のおそれのある土地の区域	■ 土石等の移動による力が $100\text{kN}/\text{m}^2$ を超える範囲
	▲ 下端		■ 著しい危害のおそれのある土地の区域	■ 土石等の堆積高が $3\text{m}$ を超える範囲

# 急傾斜地の崩壊区域調書

様式3-1 危害のおそれのある土地、著しい危害のおそれのある土地の設定図(2/2)

調査年度 2025年度

急傾斜地の位置 箇所番号 163AN0119 箇所名 下大森A 所在地 奥州市衣川下大森



凡例	■ 上端	— 横断測線	▭ 危害のおそれのある土地の区域	▭ 土石等の移動による力が $100\text{kN/m}^2$ を超える範囲
	▲ 下端		▭ 著しい危害のおそれのある土地の区域	▭ 土石等の堆積高が $3\text{m}$ を超える範囲

# 急傾斜地の崩壊区域調書

様式3-2 建築物に作用すると想定される衝撃に関する事項

調査年度 2025年度

急傾斜地の位置		箇所番号		163AN0119		箇所名		下大森A		所在地		奥州市衣川下大森				
横断 測線 番号	急傾斜地の下端に隣接する土地								急傾斜地内							
	土石等の移動の高さと力の大きさ				土石等の堆積高さと力の大きさ				土石等の移動の高さと力の大きさ				土石等の堆積高さと力の大きさ			
	区分	高さ (m)	下端からの距離 (m)	力の大きさ (kN/m <sup>2</sup> )	区分	下端からの水平 距離(m)	高さ (m)	力の大きさ (kN/m <sup>2</sup> )	区分	高さ (m)	上端からの比高 (m)	力の大きさ (kN/m <sup>2</sup> )	区分	上端からの比高 (m)	高さ (m)	力の大きさ (kN/m <sup>2</sup> )
1	100kN/m <sup>2</sup> を超える	1.00	0.00 ~ 1.06	115.88	3mを超える	— ~ —	—	—	100kN/m <sup>2</sup> を超える	1.00	11.54 ~ 16.00	115.88	3mを超える	— ~ —	—	—
	それ以外	1.00	1.06 ~ 8.84	100.00	それ以外	0.00 ~ 8.84	2.17	11.60	それ以外	1.00	5.00 ~ 11.54	100.00	それ以外	5.00 ~ 16.00	2.17	11.60
2	100kN/m <sup>2</sup> を超える	1.00	0.00 ~ 2.19	133.98	3mを超える	— ~ —	—	—	100kN/m <sup>2</sup> を超える	1.00	11.64 ~ 28.03	133.98	3mを超える	— ~ —	—	—
	それ以外	1.00	2.19 ~ 9.97	100.00	それ以外	0.00 ~ 9.97	2.77	14.84	それ以外	1.00	5.00 ~ 11.64	100.00	それ以外	5.00 ~ 28.03	2.77	14.84
3	100kN/m <sup>2</sup> を超える	1.00	0.00 ~ 2.19	134.07	3mを超える	— ~ —	—	—	100kN/m <sup>2</sup> を超える	1.00	11.66 ~ 28.35	134.07	3mを超える	— ~ —	—	—
	それ以外	1.00	2.19 ~ 9.98	100.00	それ以外	0.00 ~ 9.98	2.77	14.83	それ以外	1.00	5.00 ~ 11.66	100.00	それ以外	5.00 ~ 28.35	2.77	14.83
4	100kN/m <sup>2</sup> を超える	1.00	0.00 ~ 2.33	136.37	3mを超える	— ~ —	—	—	100kN/m <sup>2</sup> を超える	1.00	11.41 ~ 28.35	136.37	3mを超える	— ~ —	—	—
	それ以外	1.00	2.33 ~ 10.12	100.00	それ以外	0.00 ~ 10.12	2.80	14.97	それ以外	1.00	5.00 ~ 11.41	100.00	それ以外	5.00 ~ 28.35	2.80	14.97
5	100kN/m <sup>2</sup> を超える	1.00	0.00 ~ 2.28	135.57	3mを超える	— ~ —	—	—	100kN/m <sup>2</sup> を超える	1.00	11.47 ~ 28.01	135.57	3mを超える	— ~ —	—	—
	それ以外	1.00	2.28 ~ 10.07	100.00	それ以外	0.00 ~ 10.07	2.79	14.94	それ以外	1.00	5.00 ~ 11.47	100.00	それ以外	5.00 ~ 28.01	2.79	14.94
6	100kN/m <sup>2</sup> を超える	1.00	0.00 ~ 2.04	131.58	3mを超える	— ~ —	—	—	100kN/m <sup>2</sup> を超える	1.00	11.76 ~ 26.35	131.58	3mを超える	— ~ —	—	—
	それ以外	1.00	2.04 ~ 9.83	100.00	それ以外	0.00 ~ 9.83	2.76	14.77	それ以外	1.00	5.00 ~ 11.76	100.00	それ以外	5.00 ~ 26.35	2.76	14.77
	100kN/m <sup>2</sup> を超える		~		3mを超える	~			100kN/m <sup>2</sup> を超える		~		3mを超える	~		
	それ以外		~		それ以外	~			それ以外		~		それ以外	~		
	100kN/m <sup>2</sup> を超える		~		3mを超える	~			100kN/m <sup>2</sup> を超える		~		3mを超える	~		
	それ以外		~		それ以外	~			それ以外		~		それ以外	~		
	100kN/m <sup>2</sup> を超える		~		3mを超える	~			100kN/m <sup>2</sup> を超える		~		3mを超える	~		
	それ以外		~		それ以外	~			それ以外		~		それ以外	~		
	100kN/m <sup>2</sup> を超える		~		3mを超える	~			100kN/m <sup>2</sup> を超える		~		3mを超える	~		
	それ以外		~		それ以外	~			それ以外		~		それ以外	~		
	100kN/m <sup>2</sup> を超える		~		3mを超える	~			100kN/m <sup>2</sup> を超える		~		3mを超える	~		
	それ以外		~		それ以外	~			それ以外		~		それ以外	~		
	100kN/m <sup>2</sup> を超える		~		3mを超える	~			100kN/m <sup>2</sup> を超える		~		3mを超える	~		
	それ以外		~		それ以外	~			それ以外		~		それ以外	~		
	100kN/m <sup>2</sup> を超える		~		3mを超える	~			100kN/m <sup>2</sup> を超える		~		3mを超える	~		
	それ以外		~		それ以外	~			それ以外		~		それ以外	~		