

土砂災害防止に関する基礎調査(急傾斜地の崩壊)

表紙 概況、位置図

| | |
|---------|---------------|
| 自然現象の種類 | 急傾斜地の崩壊 |
| 箇所番号 | 152BN0028-1 |
| 箇所名 | 横岳前山 |
| 所在地 | 奥州市 胆沢若柳字横岳前山 |
| 調査機関 | 県南広域振興局土木部 |



概況図(S=1:200,000)



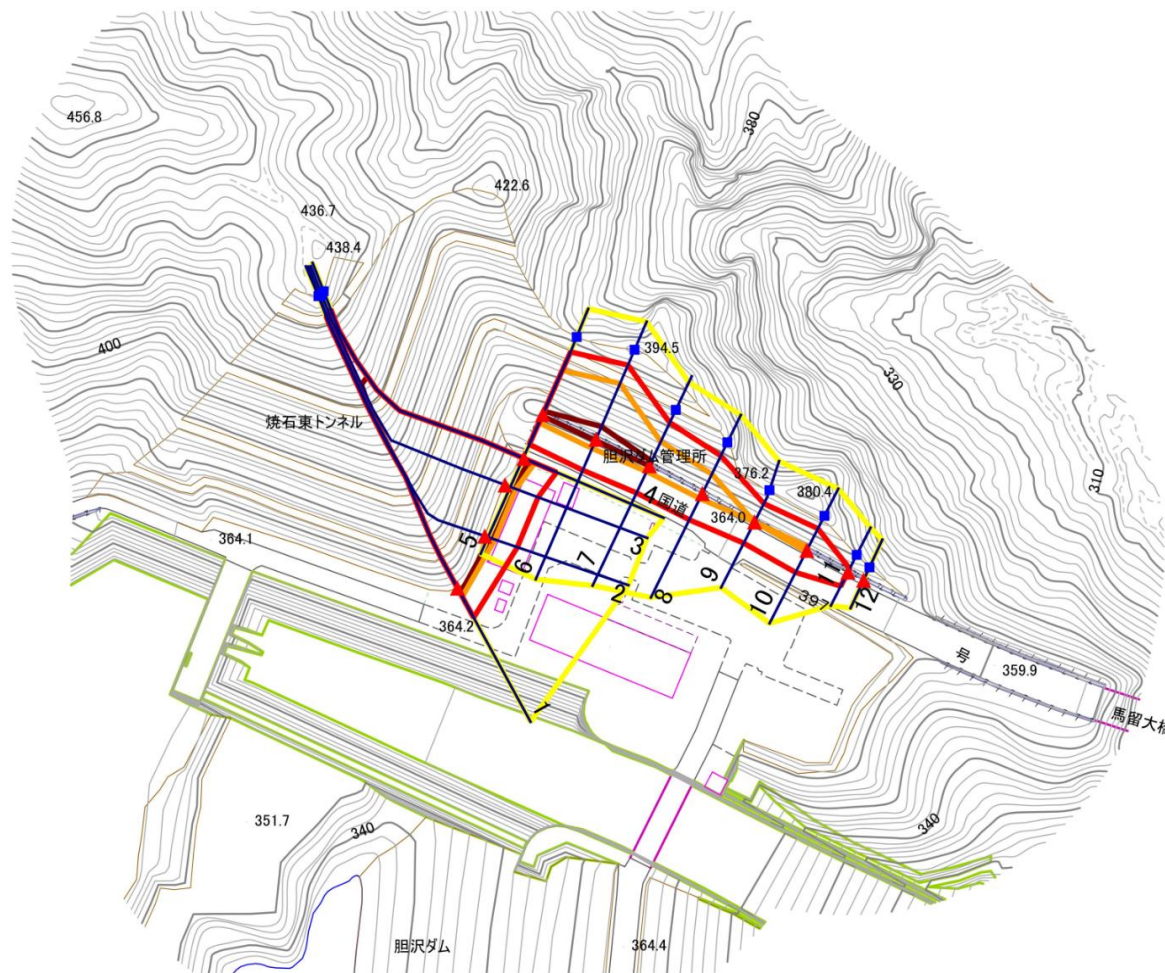
位置図(S=1:25,000)

急傾斜地の崩壊区域調書

様式3-1 危害のおそれのある土地、著しい危害のおそれのある土地の設定図(1/3)

| | |
|------|--------|
| 調査年度 | 2025年度 |
|------|--------|

| | | | | | | |
|---------|------|-------------|-----|------|-----|--------------|
| 急傾斜地の位置 | 箇所番号 | 152BN0028-1 | 箇所名 | 横岳前山 | 所在地 | 奥州市胆沢若柳字横岳前山 |
|---------|------|-------------|-----|------|-----|--------------|



1 : 2,500



凡例

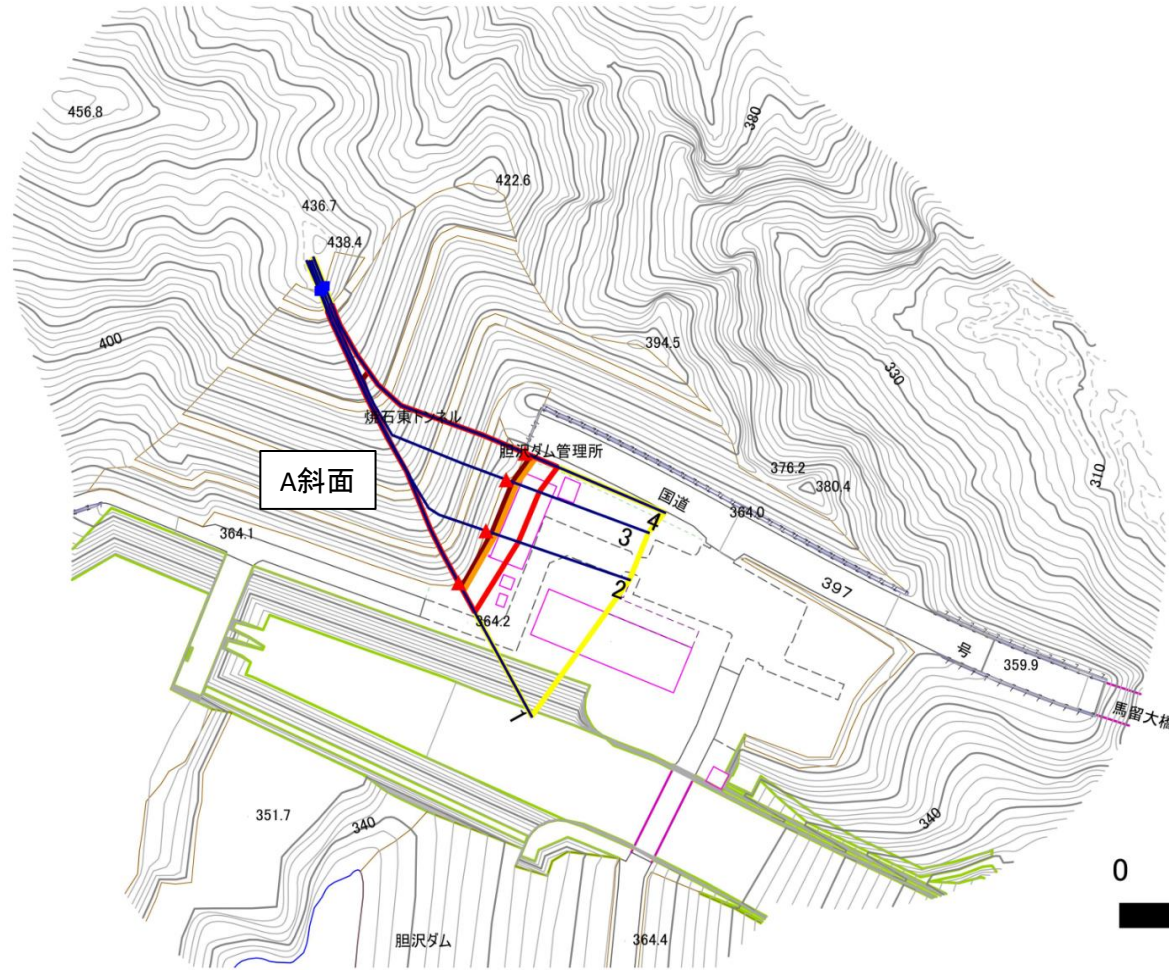
- | | | | |
|--|--|--|---|
| ■ 上端 | — 横断測線 | 危害のおそれのある土地の区域 | 土石等の移動による力が 100kN/m^2 を超える範囲 |
| ▲ 下端 | | 著しい危害のおそれのある土地の区域 | 土石等の堆積高が3mを超える範囲 |

急傾斜地の崩壊区域調書

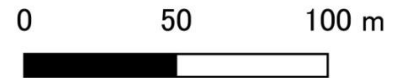
様式3-1 危害のおそれのある土地、著しい危害のおそれのある土地の設定図(2/3)

調査年度 2025年度

| | | | | | | |
|---------|------|-------------|-----|------|-----|---------------|
| 急傾斜地の位置 | 箇所番号 | 152BN0028-1 | 箇所名 | 横岳前山 | 所在地 | 奥州市 胆沢若柳字横岳前山 |
|---------|------|-------------|-----|------|-----|---------------|



1 : 2,500



凡例

- 上端
- ▲ 下端

— 横断測線

- ▭ 危害のおそれのある土地の区域
- ▭ 著しい危害のおそれのある土地の区域

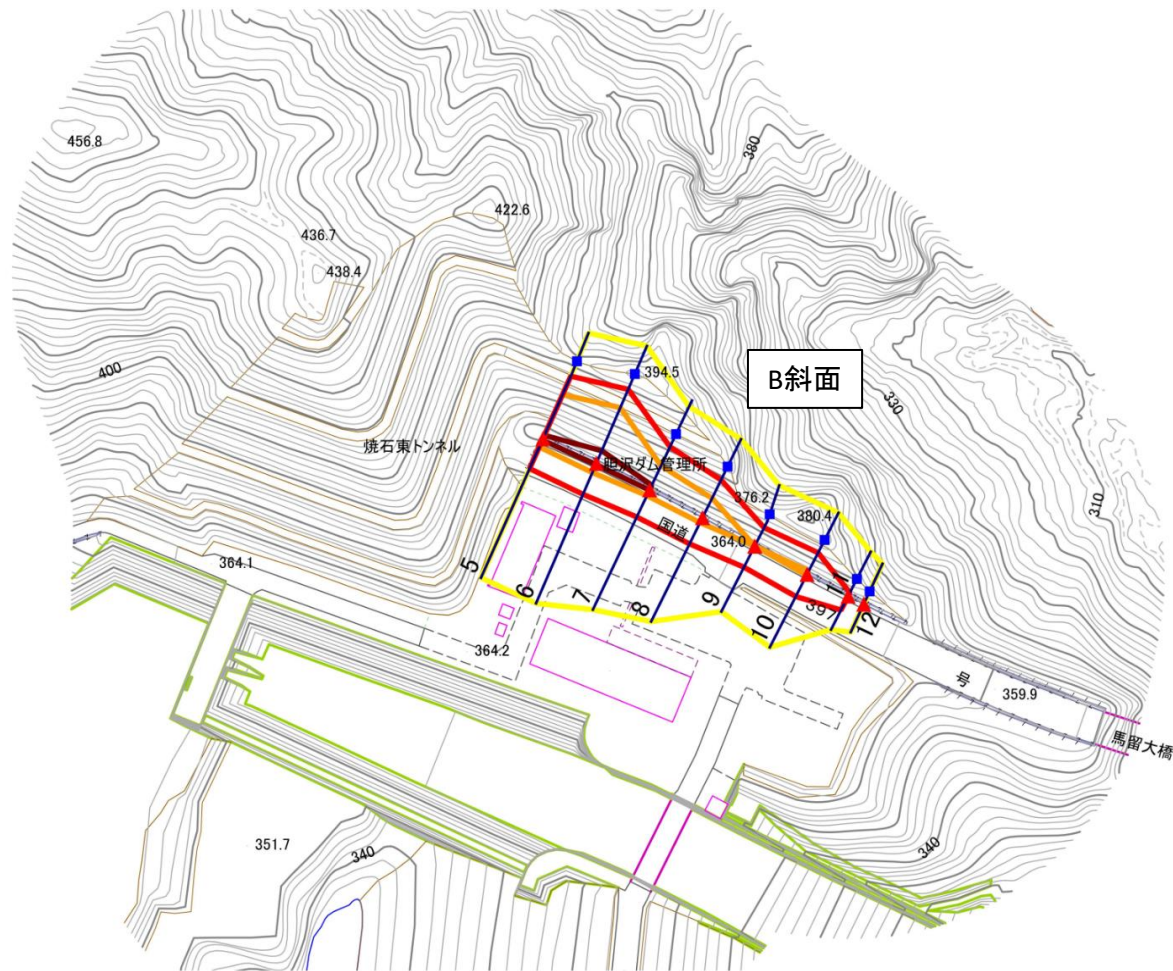
- ▭ 土石等の移動による力が 100kN/m^2 を超える範囲
- ▭ 土石等の堆積高が 3m を超える範囲

急傾斜地の崩壊区域調書

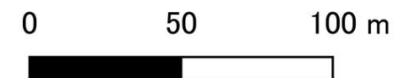
様式3-1 危害のおそれのある土地、著しい危害のおそれのある土地の設定図(3/3)

| | |
|------|--------|
| 調査年度 | 2025年度 |
|------|--------|

| | | | | | | |
|---------|------|-------------|-----|------|-----|--------------|
| 急傾斜地の位置 | 箇所番号 | 152BN0028-1 | 箇所名 | 横岳前山 | 所在地 | 奥州市胆沢若柳字横岳前山 |
|---------|------|-------------|-----|------|-----|--------------|



1 : 2,500



凡例

- | | | | |
|------|--------|---------------------|---|
| ■ 上端 | — 横断測線 | ▭ 危害のおそれのある土地の区域 | ▭ 土石等の移動による力が 100kN/m^2 を超える範囲 |
| ▲ 下端 | | ▭ 著しい危害のおそれのある土地の区域 | ▭ 土石等の堆積高が3mを超える範囲 |

急傾斜地の崩壊区域調書

様式3-2 建築物に作用すると想定される衝撃に関する事項

調査年度 2025年度

| 急傾斜地の位置 | | 箇所番号 | | 152BN0028-1 | | 箇所名 | | 横岳前山 | | 所在地 | | 奥州市 胆沢若柳字横岳前山 | | | | |
|----------------|---------------------------|-----------|----------------|-------------------------------|---------------|------------------|-----------|-------------------------------|---------------------------|-----------|----------------|-------------------------------|---------------|----------------|-----------|-------------------------------|
| 横断 測線 番号 | 急傾斜地の下端に隣接する土地 | | | | | | | | 急傾斜地内 | | | | | | | |
| | 土石等の移動の高さと力の大きさ | | | | 土石等の堆積高さとの大きさ | | | | 土石等の移動の高さと力の大きさ | | | | 土石等の堆積高さとの大きさ | | | |
| | 区分 | 高さ (m) | 下端からの距離 (m) | 力の大きさ (kN/m ²) | 区分 | 下端からの水平 距離(m) | 高さ (m) | 力の大きさ (kN/m ²) | 区分 | 高さ (m) | 上端からの比高 (m) | 力の大きさ (kN/m ²) | 区分 | 上端からの比高 (m) | 高さ (m) | 力の大きさ (kN/m ²) |
| 1 | 100kN/m ² を超える | 1.00 | 0.00 ~ 3.26 | 152.27 | 3mを超える | 0.00 ~ 1.95 | 3.83 | 20.51 | 100kN/m ² を超える | 1.00 | 10.83 ~ 72.40 | 152.27 | 3mを超える | 40.00 ~ 72.40 | 3.83 | 20.51 |
| | それ以外 | 1.00 | 3.26 ~ 11.05 | 100.00 | それ以外 | 1.95 ~ 11.05 | 3.00 | 16.05 | それ以外 | 1.00 | 5.00 ~ 10.83 | 100.00 | それ以外 | 5.00 ~ 40.00 | 3.00 | 16.05 |
| 2 | 100kN/m ² を超える | 1.00 | 0.00 ~ 3.56 | 157.44 | 3mを超える | 0.00 ~ 2.09 | 3.93 | 21.02 | 100kN/m ² を超える | 1.00 | 10.61 ~ 72.40 | 157.44 | 3mを超える | 30.00 ~ 72.40 | 3.93 | 21.02 |
| | それ以外 | 1.00 | 3.56 ~ 11.34 | 100.00 | それ以外 | 2.09 ~ 11.34 | 3.00 | 16.05 | それ以外 | 1.00 | 5.00 ~ 10.61 | 100.00 | それ以外 | 5.00 ~ 30.00 | 3.00 | 16.05 |
| 3 | 100kN/m ² を超える | 1.00 | 0.00 ~ 3.84 | 162.45 | 3mを超える | 0.00 ~ 2.26 | 4.05 | 21.67 | 100kN/m ² を超える | 1.00 | 10.53 ~ 72.40 | 162.45 | 3mを超える | 25.00 ~ 72.40 | 4.05 | 21.67 |
| | それ以外 | 1.00 | 3.84 ~ 11.62 | 100.00 | それ以外 | 2.26 ~ 11.62 | 3.00 | 16.05 | それ以外 | 1.00 | 5.00 ~ 10.53 | 100.00 | それ以外 | 5.00 ~ 25.00 | 3.00 | 16.05 |
| 4 | 100kN/m ² を超える | 1.00 | 0.00 ~ 3.89 | 163.49 | 3mを超える | 0.00 ~ 2.30 | 4.08 | 21.84 | 100kN/m ² を超える | 1.00 | 10.54 ~ 71.98 | 163.49 | 3mを超える | 25.00 ~ 71.98 | 4.08 | 21.84 |
| | それ以外 | 1.00 | 3.89 ~ 11.68 | 100.00 | それ以外 | 2.30 ~ 11.68 | 3.00 | 16.05 | それ以外 | 1.00 | 5.00 ~ 10.54 | 100.00 | それ以外 | 5.00 ~ 25.00 | 3.00 | 16.05 |
| 5 | 100kN/m ² を超える | 1.00 | 0.00 ~ 2.99 | 147.60 | 3mを超える | 0.00 ~ 0.52 | 3.31 | 17.73 | 100kN/m ² を超える | 1.00 | 11.18 ~ 26.09 | 147.60 | 3mを超える | 25.00 ~ 26.09 | 3.31 | 17.73 |
| | それ以外 | 1.00 | 2.99 ~ 10.78 | 100.00 | それ以外 | 0.52 ~ 10.78 | 3.00 | 16.05 | それ以外 | 1.00 | 5.00 ~ 11.18 | 100.00 | それ以外 | 5.00 ~ 25.00 | 3.00 | 16.05 |
| 6 | 100kN/m ² を超える | 1.00 | 0.00 ~ 3.28 | 152.63 | 3mを超える | 0.00 ~ 0.45 | 3.27 | 17.50 | 100kN/m ² を超える | 1.00 | 10.98 ~ 29.09 | 152.63 | 3mを超える | 25.00 ~ 29.09 | 3.27 | 17.50 |
| | それ以外 | 1.00 | 3.28 ~ 11.07 | 100.00 | それ以外 | 0.45 ~ 11.07 | 3.00 | 16.05 | それ以外 | 1.00 | 5.00 ~ 10.98 | 100.00 | それ以外 | 5.00 ~ 25.00 | 3.00 | 16.05 |
| 7 | 100kN/m ² を超える | 1.00 | 0.00 ~ 2.11 | 132.64 | 3mを超える | 0.00 ~ 0.16 | 3.11 | 16.65 | 100kN/m ² を超える | 1.00 | 12.39 ~ 21.76 | 132.64 | 3mを超える | 20.00 ~ 21.76 | 3.11 | 16.65 |
| | それ以外 | 1.00 | 2.11 ~ 9.89 | 100.00 | それ以外 | 0.16 ~ 9.89 | 3.00 | 16.05 | それ以外 | 1.00 | 5.00 ~ 12.39 | 100.00 | それ以外 | 5.00 ~ 20.00 | 3.00 | 16.05 |
| 8 | 100kN/m ² を超える | 1.00 | 0.00 ~ 1.85 | 128.45 | 3mを超える | — ~ — | — | — | 100kN/m ² を超える | 1.00 | 11.82 ~ 19.03 | 128.45 | 3mを超える | — ~ — | — | — |
| | それ以外 | 1.00 | 1.85 ~ 9.63 | 100.00 | それ以外 | 0.00 ~ 9.63 | 2.67 | 14.29 | それ以外 | 1.00 | 5.00 ~ 11.82 | 100.00 | それ以外 | 5.00 ~ 19.03 | 2.67 | 14.29 |
| 9 | 100kN/m ² を超える | 1.00 | 0.00 ~ 0.00 | 100.06 | 3mを超える | — ~ — | — | — | 100kN/m ² を超える | 1.00 | 12.06 ~ 12.07 | 100.06 | 3mを超える | — ~ — | — | — |
| | それ以外 | 1.00 | 0.00 ~ 7.79 | 100.00 | それ以外 | 0.00 ~ 7.79 | 2.48 | 13.28 | それ以外 | 1.00 | 5.00 ~ 12.06 | 100.00 | それ以外 | 5.00 ~ 12.07 | 2.48 | 13.28 |
| 10 | 100kN/m ² を超える | 1.00 | 0.00 ~ 0.38 | 105.68 | 3mを超える | — ~ — | — | — | 100kN/m ² を超える | 1.00 | 12.25 ~ 13.45 | 105.68 | 3mを超える | — ~ — | — | — |
| | それ以外 | 1.00 | 0.38 ~ 8.17 | 100.00 | それ以外 | 0.00 ~ 8.17 | 2.50 | 13.38 | それ以外 | 1.00 | 5.00 ~ 12.25 | 100.00 | それ以外 | 5.00 ~ 13.45 | 2.50 | 13.38 |
| 11 | 100kN/m ² を超える | — | — ~ — | — | 3mを超える | — ~ — | — | — | 100kN/m ² を超える | — | — ~ — | — | 3mを超える | — ~ — | — | — |
| | それ以外 | 1.00 | 0.00 ~ 5.20 | 64.80 | それ以外 | 0.00 ~ 5.20 | 1.96 | 10.51 | それ以外 | 1.00 | 5.00 ~ 6.20 | 64.80 | それ以外 | 5.00 ~ 6.20 | 1.96 | 10.51 |
| 12 | 100kN/m ² を超える | — | — ~ — | — | 3mを超える | — ~ — | — | — | 100kN/m ² を超える | — | — ~ — | — | 3mを超える | — ~ — | — | — |
| | それ以外 | — | — ~ — | — | それ以外 | — ~ — | — | — | それ以外 | — | — ~ — | — | それ以外 | — ~ — | — | — |
| | 100kN/m ² を超える | | ~ | | 3mを超える | ~ | | | 100kN/m ² を超える | | ~ | | 3mを超える | ~ | | |
| | それ以外 | | ~ | | それ以外 | ~ | | | それ以外 | | ~ | | それ以外 | ~ | | |
| | 100kN/m ² を超える | | ~ | | 3mを超える | ~ | | | 100kN/m ² を超える | | ~ | | 3mを超える | ~ | | |
| | それ以外 | | ~ | | それ以外 | ~ | | | それ以外 | | ~ | | それ以外 | ~ | | |
| | 100kN/m ² を超える | | ~ | | 3mを超える | ~ | | | 100kN/m ² を超える | | ~ | | 3mを超える | ~ | | |
| | それ以外 | | ~ | | それ以外 | ~ | | | それ以外 | | ~ | | それ以外 | ~ | | |