

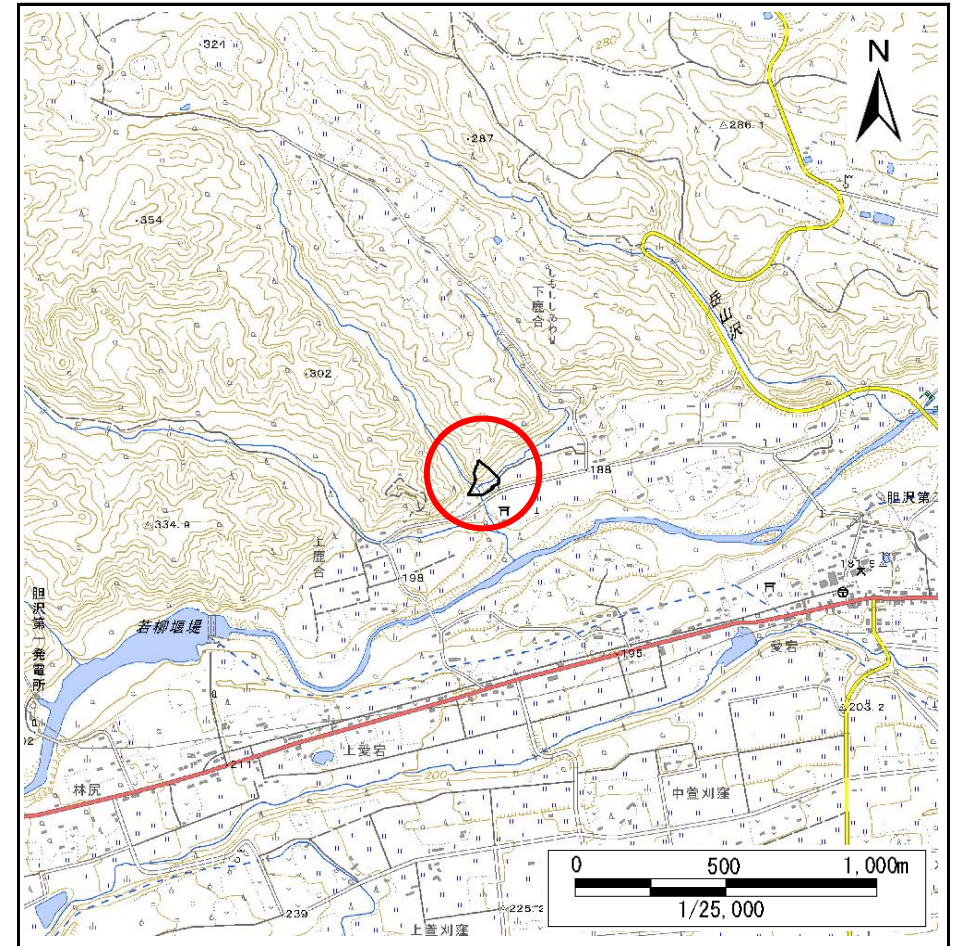
土砂災害防止に関する基礎調査(急傾斜地の崩壊)

表紙 概況、位置図

自然現象の種類	急傾斜地の崩壊
箇所番号	152AN0013
箇所名	下鹿合A
所在地	奥州市 胆沢若柳字下鹿合
調査機関	県南広域振興局土木部



概況図(S=1:200,000)



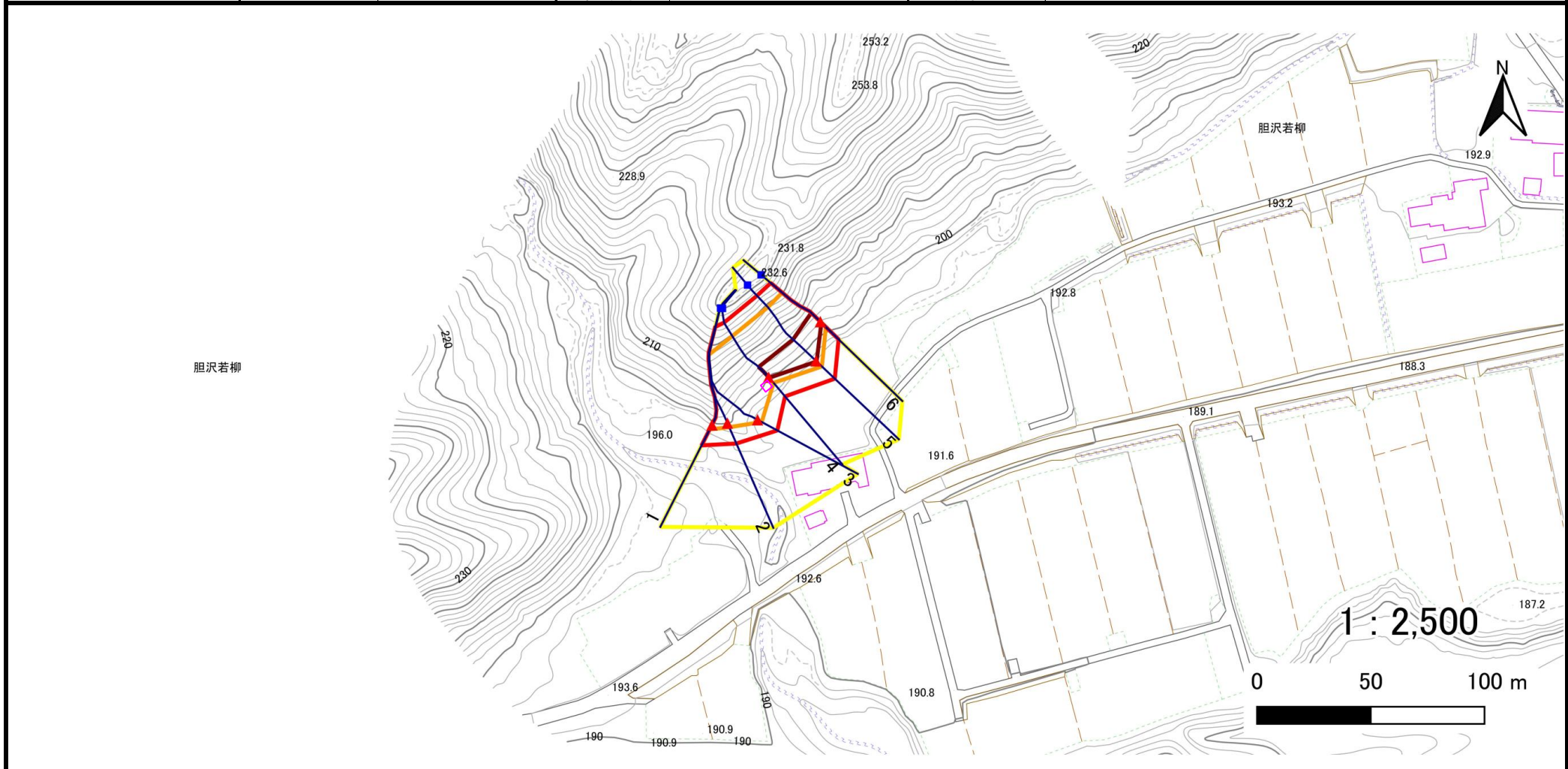
位置図(S=1:25,000)

急傾斜地の崩壊区域調書

様式3-1 危害のおそれのある土地、著しい危害のおそれのある土地の設定図(1/2)

調査年度 2025年度

急傾斜地の位置 箇所番号 152AN0013 箇所名 下鹿合A 所在地 奥州市胆沢若柳字下鹿合



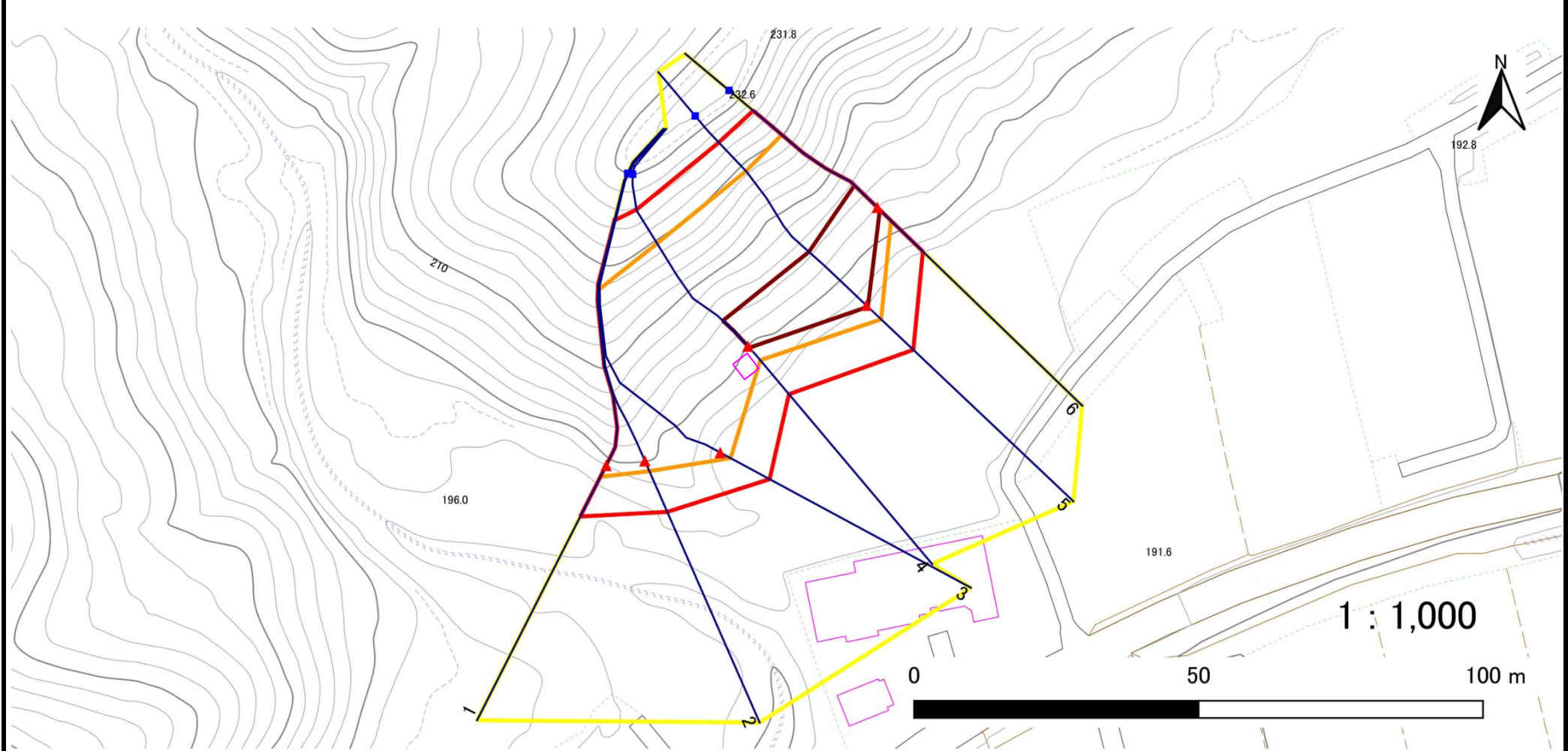
凡例	■ 上端	— 横断測線	■ 危害のおそれのある土地の区域	■ 土石等の移動による力が 100kN/m^2 を超える範囲
	▲ 下端		■ 著しい危害のおそれのある土地の区域	■ 土石等の堆積高が3mを超える範囲

急傾斜地の崩壊区域調書

様式3-1 危害のおそれのある土地、著しい危害のおそれのある土地の設定図(2/2)

調査年度 2025年度

急傾斜地の位置 箇所番号 152AN0013 箇所名 下鹿合A 所在地 奥州市胆沢若柳字下鹿合



凡例	■ 上端	— 横断測線	▭ 危害のおそれのある土地の区域	▭ 土石等の移動による力が 100kN/m^2 を超える範囲
	▲ 下端		▭ 著しい危害のおそれのある土地の区域	▭ 土石等の堆積高が 3m を超える範囲

急傾斜地の崩壊区域調書

様式3-2 建築物に作用すると想定される衝撃に関する事項

調査年度 2025年度

急傾斜地の位置		箇所番号		152AN0013		箇所名		下鹿合A		所在地		奥州市 胆沢若柳字下鹿合				
横断 測線 番号	急傾斜地の下端に隣接する土地								急傾斜地内							
	土石等の移動の高さと力の大きさ				土石等の堆積高さと力の大きさ				土石等の移動の高さと力の大きさ				土石等の堆積高さと力の大きさ			
	区分	高さ (m)	下端からの距離 (m)	力の大きさ (kN/m ²)	区分	下端からの水平 距離(m)	高さ (m)	力の大きさ (kN/m ²)	区分	高さ (m)	上端からの比高 (m)	力の大きさ (kN/m ²)	区分	上端からの比高 (m)	高さ (m)	力の大きさ (kN/m ²)
1	100kN/m ² を超える	1.00	0.00 ~ 2.25	134.98	3mを超える	— ~ —	—	—	100kN/m ² を超える	1.00	11.81 ~ 32.00	134.98	3mを超える	— ~ —	—	—
	それ以外	1.00	2.25 ~ 10.03	100.00	それ以外	0.00 ~ 10.03	2.85	15.27	それ以外	1.00	5.00 ~ 11.81	100.00	それ以外	5.00 ~ 32.00	2.85	15.27
2	100kN/m ² を超える	1.00	0.00 ~ 1.98	130.62	3mを超える	— ~ —	—	—	100kN/m ² を超える	1.00	12.30 ~ 30.93	130.62	3mを超える	— ~ —	—	—
	それ以外	1.00	1.98 ~ 9.77	100.00	それ以外	0.00 ~ 9.77	2.81	15.06	それ以外	1.00	5.00 ~ 12.30	100.00	それ以外	5.00 ~ 30.93	2.81	15.06
3	100kN/m ² を超える	1.00	0.00 ~ 2.08	132.16	3mを超える	— ~ —	—	—	100kN/m ² を超える	1.00	12.32 ~ 35.13	132.16	3mを超える	— ~ —	—	—
	それ以外	1.00	2.08 ~ 9.86	100.00	それ以外	0.00 ~ 9.86	2.81	15.05	それ以外	1.00	5.00 ~ 12.32	100.00	それ以外	5.00 ~ 35.13	2.81	15.05
4	100kN/m ² を超える	1.00	0.00 ~ 3.30	152.91	3mを超える	0.00 ~ 0.38	3.20	17.15	100kN/m ² を超える	1.00	10.55 ~ 30.00	152.91	3mを超える	25.00 ~ 30.00	3.20	17.15
	それ以外	1.00	3.30 ~ 11.09	100.00	それ以外	0.38 ~ 11.09	3.00	16.05	それ以外	1.00	5.00 ~ 10.55	100.00	それ以外	5.00 ~ 25.00	3.00	16.05
5	100kN/m ² を超える	1.00	0.00 ~ 3.57	157.69	3mを超える	0.00 ~ 0.38	3.21	17.16	100kN/m ² を超える	1.00	10.55 ~ 36.01	157.69	3mを超える	25.00 ~ 36.01	3.21	17.16
	それ以外	1.00	3.57 ~ 11.36	100.00	それ以外	0.38 ~ 11.36	3.00	16.05	それ以外	1.00	5.00 ~ 10.55	100.00	それ以外	5.00 ~ 25.00	3.00	16.05
6	100kN/m ² を超える	1.00	0.00 ~ 3.35	153.87	3mを超える	0.00 ~ 0.64	3.37	18.04	100kN/m ² を超える	1.00	10.93 ~ 30.00	153.87	3mを超える	25.00 ~ 30.00	3.37	18.04
	それ以外	1.00	3.35 ~ 11.14	100.00	それ以外	0.64 ~ 11.14	3.00	16.05	それ以外	1.00	5.00 ~ 10.93	100.00	それ以外	5.00 ~ 25.00	3.00	16.05
	100kN/m ² を超える		~		3mを超える	~			100kN/m ² を超える		~		3mを超える	~		
	それ以外		~		それ以外	~			それ以外		~		それ以外	~		
	100kN/m ² を超える		~		3mを超える	~			100kN/m ² を超える		~		3mを超える	~		
	それ以外		~		それ以外	~			それ以外		~		それ以外	~		
	100kN/m ² を超える		~		3mを超える	~			100kN/m ² を超える		~		3mを超える	~		
	それ以外		~		それ以外	~			それ以外		~		それ以外	~		
	100kN/m ² を超える		~		3mを超える	~			100kN/m ² を超える		~		3mを超える	~		
	それ以外		~		それ以外	~			それ以外		~		それ以外	~		
	100kN/m ² を超える		~		3mを超える	~			100kN/m ² を超える		~		3mを超える	~		
	それ以外		~		それ以外	~			それ以外		~		それ以外	~		
	100kN/m ² を超える		~		3mを超える	~			100kN/m ² を超える		~		3mを超える	~		
	それ以外		~		それ以外	~			それ以外		~		それ以外	~		
	100kN/m ² を超える		~		3mを超える	~			100kN/m ² を超える		~		3mを超える	~		
	それ以外		~		それ以外	~			それ以外		~		それ以外	~		