

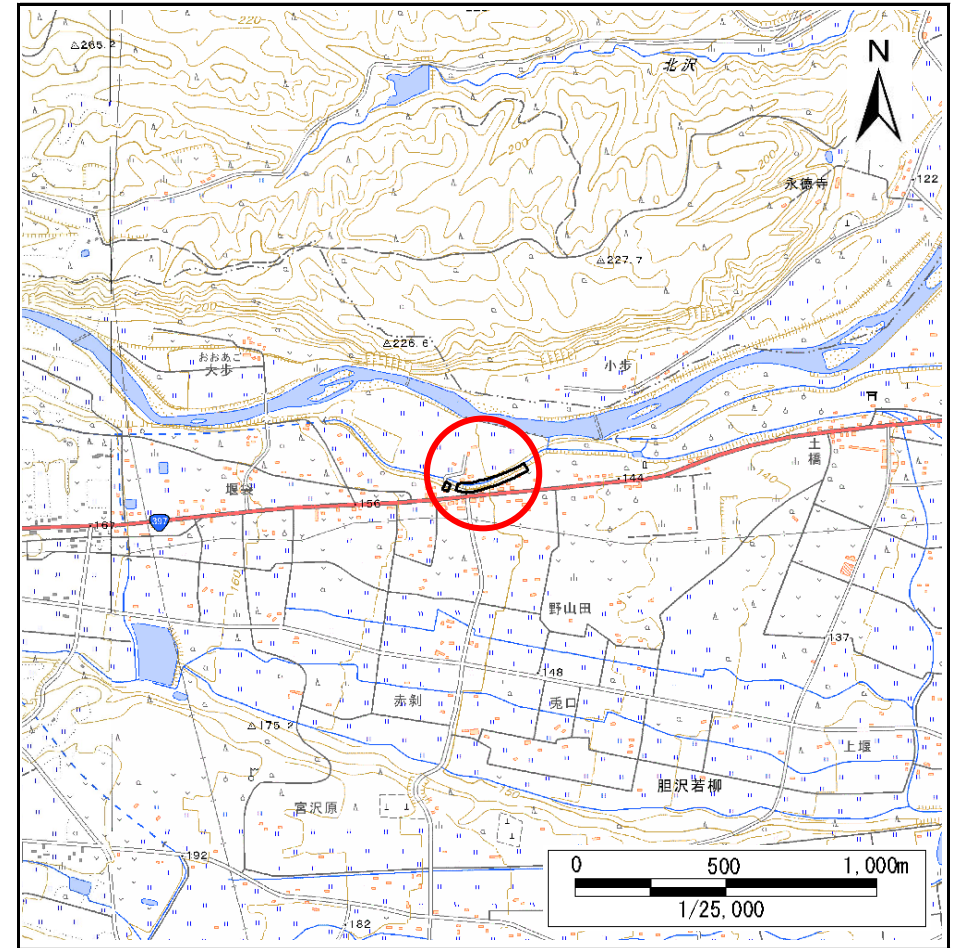
土砂災害防止に関する基礎調査(急傾斜地の崩壊)

表紙 概況、位置図

自然現象の種類	急傾斜地の崩壊
箇所番号	152AN0007
箇所名	上堰袋
所在地	奥州市 胆沢若柳字上堰袋
調査機関	県南広域振興局土木部



概況図(S=1:200,000)



位置図(S=1:25,000)

急傾斜地の崩壊区域調書

様式3-1 危害のおそれのある土地、著しい危害のおそれのある土地の設定図(1/3)

調査年度 2025年度

急傾斜地の位置 箇所番号 152AN0007 箇所名 上堰袋 所在地 奥州市胆沢若柳字上堰袋



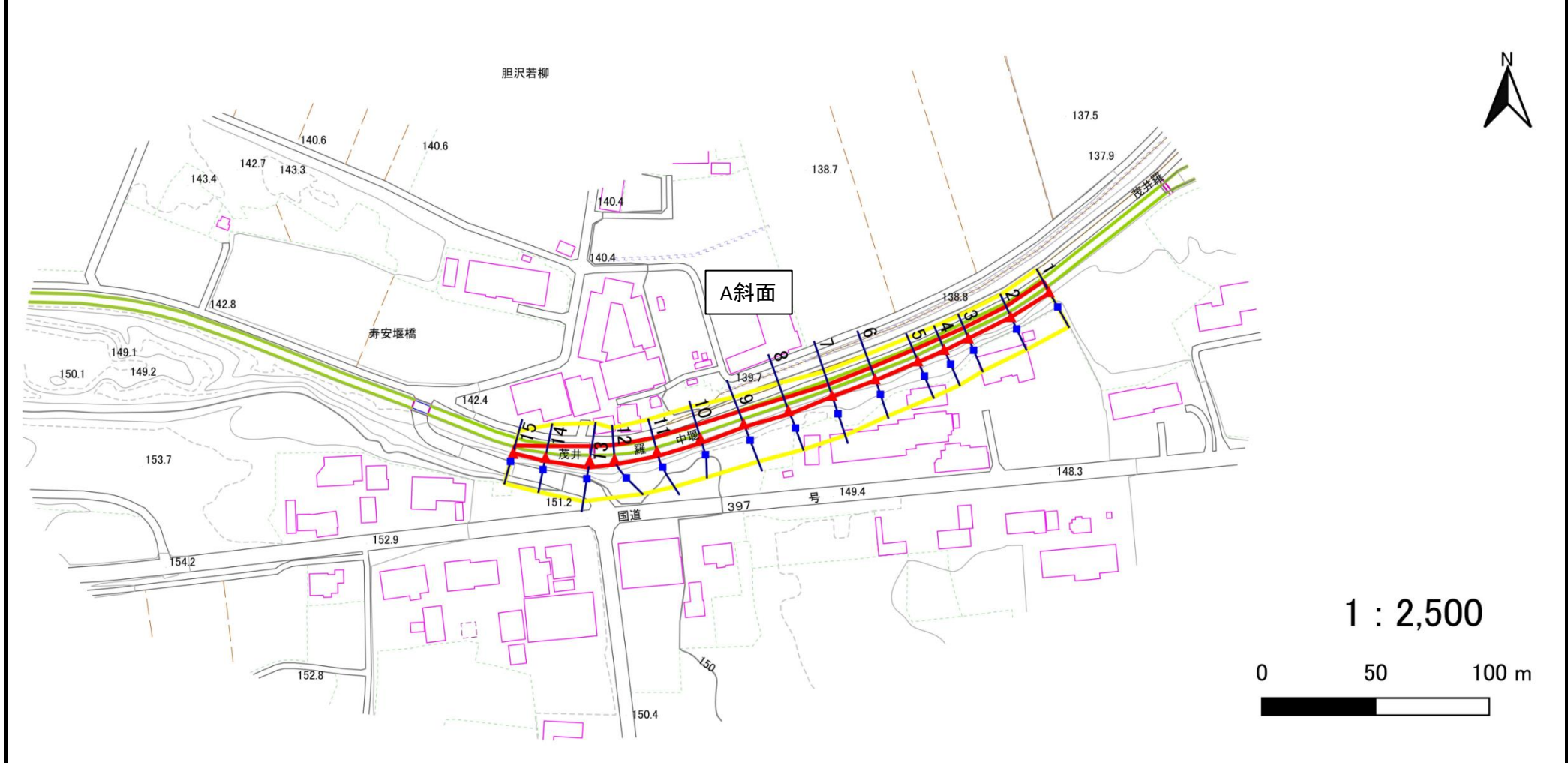
凡例	■ 上端	— 横断測線	■ 危害のおそれのある土地の区域	■ 土石等の移動による力が $100\text{kN}/\text{m}^2$ を超える範囲
	▲ 下端		■ 著しい危害のおそれのある土地の区域	■ 土石等の堆積高が 3m を超える範囲

急傾斜地の崩壊区域調書

様式3-1 危害のおそれのある土地、著しい危害のおそれのある土地の設定図(2/3)

調査年度 2025年度

急傾斜地の位置 箇所番号 152AN0007 箇所名 上堰袋 所在地 奥州市胆沢若柳字上堰袋



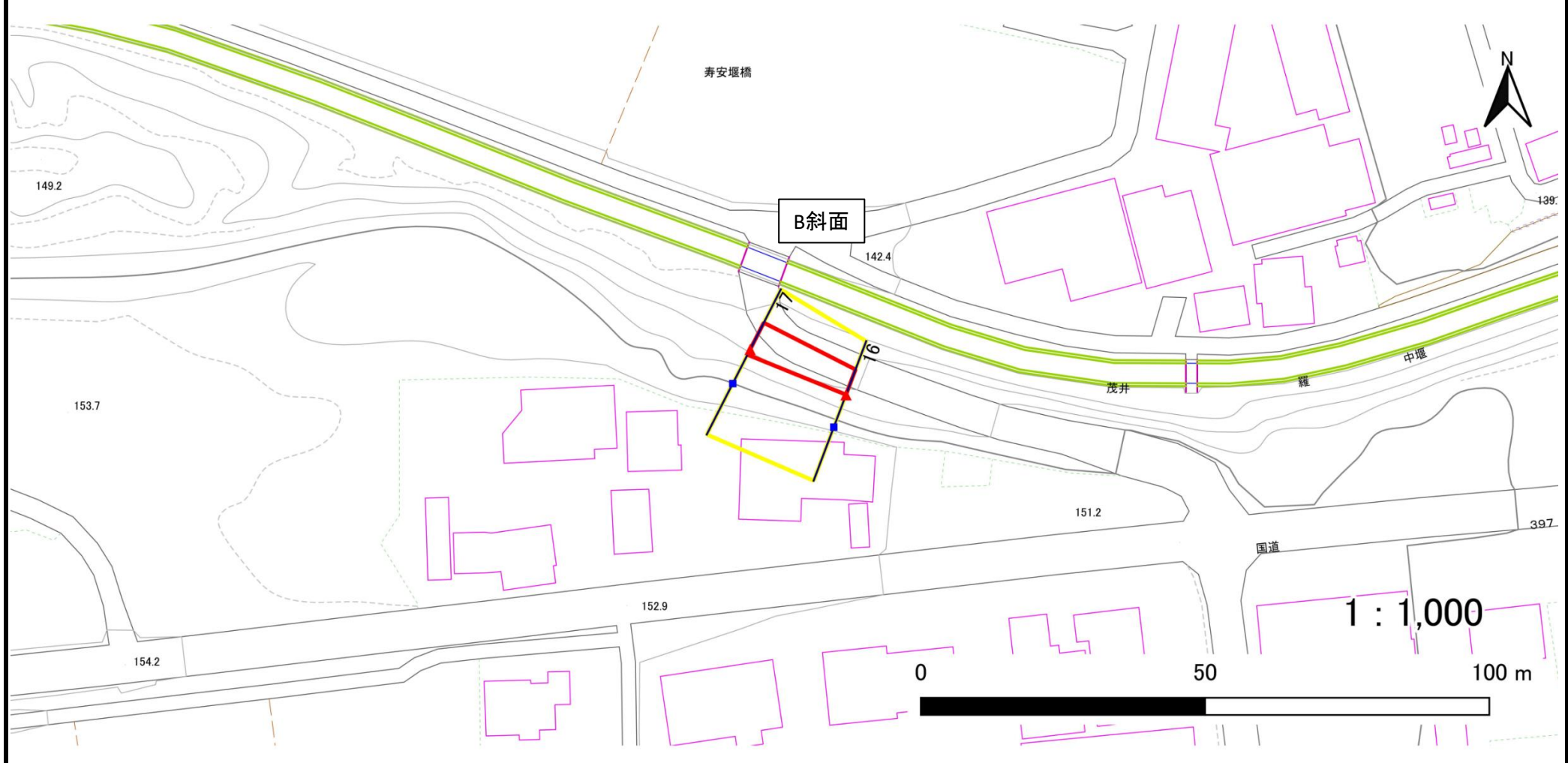
凡例	■ 上端	— 横断測線	▭ 危害のおそれのある土地の区域	▭ 土石等の移動による力が100kN/m ² を超える範囲
	▲ 下端		▭ 著しい危害のおそれのある土地の区域	▭ 土石等の堆積高が3mを超える範囲

急傾斜地の崩壊区域調書

様式3-1 危害のおそれのある土地、著しい危害のおそれのある土地の設定図(3/3)

調査年度 2025年度

急傾斜地の位置 箇所番号 152AN0007 箇所名 上堰袋 所在地 奥州市胆沢若柳字上堰袋



凡例	■ 上端	— 横断測線	▭ 危害のおそれのある土地の区域	▭ 土石等の移動による力が 100kN/m^2 を超える範囲
	▲ 下端		▭ 著しい危害のおそれのある土地の区域	▭ 土石等の堆積高が 3m を超える範囲

急傾斜地の崩壊区域調書

様式3-2 建築物に作用すると想定される衝撃に関する事項 (1/2)

調査年度 2025年度

急傾斜地の位置		箇所番号			箇所名		上堰袋		所在地		奥州市 胆沢若柳字上堰袋					
横断 測線 番号	急傾斜地の下端に隣接する土地								急傾斜地内							
	土石等の移動の高さと力の大きさ				土石等の堆積高さとの大きさ				土石等の移動の高さと力の大きさ				土石等の堆積高さとの大きさ			
	区分	高さ (m)	下端からの距離 (m)	力の大きさ (kN/m ²)	区分	下端からの水平 距離(m)	高さ (m)	力の大きさ (kN/m ²)	区分	高さ (m)	上端からの比高 (m)	力の大きさ (kN/m ²)	区分	上端からの比高 (m)	高さ (m)	力の大きさ (kN/m ²)
1	100kN/m ² を超える	—	— ~ —	—	3mを超える	— ~ —	—	—	100kN/m ² を超える	—	— ~ —	—	3mを超える	— ~ —	—	—
	それ以外	1.00	0.00 ~ 5.13	63.91	それ以外	0.00 ~ 0.00	1.71	9.13	それ以外	1.00	5.00 ~ 5.49	63.91	それ以外	5.00 ~ 5.49	1.71	9.13
2	100kN/m ² を超える	—	— ~ —	—	3mを超える	— ~ —	—	—	100kN/m ² を超える	—	— ~ —	—	3mを超える	— ~ —	—	—
	それ以外	1.00	0.00 ~ 4.83	60.21	それ以外	0.00 ~ 4.83	1.85	9.93	それ以外	1.00	5.00 ~ 5.25	60.21	それ以外	5.00 ~ 5.25	1.85	9.93
3	100kN/m ² を超える	—	— ~ —	—	3mを超える	— ~ —	—	—	100kN/m ² を超える	—	— ~ —	—	3mを超える	— ~ —	—	—
	それ以外	1.00	0.00 ~ 4.78	59.55	それ以外	0.00 ~ 4.78	1.88	10.06	それ以外	1.00	5.00 ~ 5.25	59.55	それ以外	5.00 ~ 5.25	1.88	10.06
4	100kN/m ² を超える	—	— ~ —	—	3mを超える	— ~ —	—	—	100kN/m ² を超える	—	— ~ —	—	3mを超える	— ~ —	—	—
	それ以外	1.00	0.00 ~ 5.09	63.47	それ以外	0.00 ~ 5.09	1.77	9.45	それ以外	1.00	5.00 ~ 5.45	63.47	それ以外	5.00 ~ 5.45	1.77	9.45
5	100kN/m ² を超える	—	— ~ —	—	3mを超える	— ~ —	—	—	100kN/m ² を超える	—	— ~ —	—	3mを超える	— ~ —	—	—
	それ以外	1.00	0.00 ~ 5.10	63.59	それ以外	0.00 ~ 5.10	1.74	9.33	それ以外	1.00	5.00 ~ 5.45	63.59	それ以外	5.00 ~ 5.45	1.74	9.33
6	100kN/m ² を超える	—	— ~ —	—	3mを超える	— ~ —	—	—	100kN/m ² を超える	—	— ~ —	—	3mを超える	— ~ —	—	—
	それ以外	1.00	0.00 ~ 5.16	64.37	それ以外	0.00 ~ 5.16	1.77	9.45	それ以外	1.00	5.00 ~ 5.55	64.37	それ以外	5.00 ~ 5.55	1.77	9.45
7	100kN/m ² を超える	—	— ~ —	—	3mを超える	— ~ —	—	—	100kN/m ² を超える	—	— ~ —	—	3mを超える	— ~ —	—	—
	それ以外	1.00	0.00 ~ 4.96	61.85	それ以外	0.00 ~ 0.00	1.63	8.70	それ以外	1.00	5.00 ~ 5.40	61.85	それ以外	5.00 ~ 5.40	1.63	8.70
8	100kN/m ² を超える	—	— ~ —	—	3mを超える	— ~ —	—	—	100kN/m ² を超える	—	— ~ —	—	3mを超える	— ~ —	—	—
	それ以外	1.00	0.00 ~ 5.67	70.89	それ以外	0.00 ~ 5.67	1.75	9.38	それ以外	1.00	5.00 ~ 6.30	70.89	それ以外	5.00 ~ 6.30	1.75	9.38
9	100kN/m ² を超える	—	— ~ —	—	3mを超える	— ~ —	—	—	100kN/m ² を超える	—	— ~ —	—	3mを超える	— ~ —	—	—
	それ以外	1.00	0.00 ~ 5.57	69.51	それ以外	0.00 ~ 5.57	1.79	9.57	それ以外	1.00	5.00 ~ 6.17	69.51	それ以外	5.00 ~ 6.17	1.79	9.57
10	100kN/m ² を超える	—	— ~ —	—	3mを超える	— ~ —	—	—	100kN/m ² を超える	—	— ~ —	—	3mを超える	— ~ —	—	—
	それ以外	1.00	0.00 ~ 5.91	73.95	それ以外	0.00 ~ 5.91	1.93	10.31	それ以外	1.00	5.00 ~ 7.17	73.95	それ以外	5.00 ~ 7.17	1.93	10.31
11	100kN/m ² を超える	—	— ~ —	—	3mを超える	— ~ —	—	—	100kN/m ² を超える	—	— ~ —	—	3mを超える	— ~ —	—	—
	それ以外	1.00	0.00 ~ 5.89	73.75	それ以外	0.00 ~ 5.89	1.92	10.30	それ以外	1.00	5.00 ~ 7.13	73.75	それ以外	5.00 ~ 7.13	1.92	10.30
12	100kN/m ² を超える	—	— ~ —	—	3mを超える	— ~ —	—	—	100kN/m ² を超える	—	— ~ —	—	3mを超える	— ~ —	—	—
	それ以外	1.00	0.00 ~ 5.89	73.71	それ以外	0.00 ~ 0.00	1.67	8.93	それ以外	1.00	5.00 ~ 6.74	73.71	それ以外	5.00 ~ 6.74	1.67	8.93
13	100kN/m ² を超える	—	— ~ —	—	3mを超える	— ~ —	—	—	100kN/m ² を超える	—	— ~ —	—	3mを超える	— ~ —	—	—
	それ以外	1.00	0.00 ~ 6.28	78.97	それ以外	0.00 ~ 6.28	1.98	10.62	それ以外	1.00	5.00 ~ 8.23	78.97	それ以外	5.00 ~ 8.23	1.98	10.62
14	100kN/m ² を超える	—	— ~ —	—	3mを超える	— ~ —	—	—	100kN/m ² を超える	—	— ~ —	—	3mを超える	— ~ —	—	—
	それ以外	1.00	0.00 ~ 4.82	60.07	それ以外	0.00 ~ 4.82	2.20	11.76	それ以外	1.00	5.00 ~ 7.25	60.07	それ以外	5.00 ~ 7.25	2.20	11.76
15	100kN/m ² を超える	—	— ~ —	—	3mを超える	— ~ —	—	—	100kN/m ² を超える	—	— ~ —	—	3mを超える	— ~ —	—	—
	それ以外	1.00	0.00 ~ 3.44	43.60	それ以外	0.00 ~ 3.44	2.22	11.87	それ以外	1.00	5.00 ~ 5.00	43.60	それ以外	5.00 ~ 5.00	2.22	11.87

急傾斜地の崩壊区域調書

様式3-2 建築物に作用すると想定される衝撃に関する事項 (2/2)

調査年度 2025年度

急傾斜地の位置		箇所番号			箇所名		上堰袋		所在地		奥州市 胆沢若柳字上堰袋					
横断 測線 番号	急傾斜地の下端に隣接する土地								急傾斜地内							
	土石等の移動の高さと力の大きさ				土石等の堆積高さと力の大きさ				土石等の移動の高さと力の大きさ				土石等の堆積高さと力の大きさ			
	区分	高さ (m)	下端からの距離 (m)	力の大きさ (kN/m ²)	区分	下端からの水平 距離(m)	高さ (m)	力の大きさ (kN/m ²)	区分	高さ (m)	上端からの比高 (m)	力の大きさ (kN/m ²)	区分	上端からの比高 (m)	高さ (m)	力の大きさ (kN/m ²)
16	100kN/m ² を超える	—	— ~ —	—	3mを超える	— ~ —	—	—	100kN/m ² を超える	—	— ~ —	—	3mを超える	— ~ —	—	—
	それ以外	1.00	0.00 ~ 4.70	58.62	それ以外	0.00 ~ 4.70	1.82	9.74	それ以外	1.00	5.00 ~ 5.00	58.62	それ以外	5.00 ~ 5.00	1.82	9.74
17	100kN/m ² を超える	—	— ~ —	—	3mを超える	— ~ —	—	—	100kN/m ² を超える	—	— ~ —	—	3mを超える	— ~ —	—	—
	それ以外	1.00	0.00 ~ 5.25	65.50	それ以外	0.00 ~ 5.25	1.87	10.02	それ以外	1.00	5.00 ~ 5.90	65.50	それ以外	5.00 ~ 5.90	1.87	10.02
	100kN/m ² を超える		~		3mを超える	~			100kN/m ² を超える		~		3mを超える	~		
	それ以外		~		それ以外	~			それ以外		~		それ以外	~		
	100kN/m ² を超える		~		3mを超える	~			100kN/m ² を超える		~		3mを超える	~		
	それ以外		~		それ以外	~			それ以外		~		それ以外	~		
	100kN/m ² を超える		~		3mを超える	~			100kN/m ² を超える		~		3mを超える	~		
	それ以外		~		それ以外	~			それ以外		~		それ以外	~		
	100kN/m ² を超える		~		3mを超える	~			100kN/m ² を超える		~		3mを超える	~		
	それ以外		~		それ以外	~			それ以外		~		それ以外	~		
	100kN/m ² を超える		~		3mを超える	~			100kN/m ² を超える		~		3mを超える	~		
	それ以外		~		それ以外	~			それ以外		~		それ以外	~		
	100kN/m ² を超える		~		3mを超える	~			100kN/m ² を超える		~		3mを超える	~		
	それ以外		~		それ以外	~			それ以外		~		それ以外	~		
	100kN/m ² を超える		~		3mを超える	~			100kN/m ² を超える		~		3mを超える	~		
	それ以外		~		それ以外	~			それ以外		~		それ以外	~		
	100kN/m ² を超える		~		3mを超える	~			100kN/m ² を超える		~		3mを超える	~		
	それ以外		~		それ以外	~			それ以外		~		それ以外	~		
	100kN/m ² を超える		~		3mを超える	~			100kN/m ² を超える		~		3mを超える	~		
	それ以外		~		それ以外	~			それ以外		~		それ以外	~		