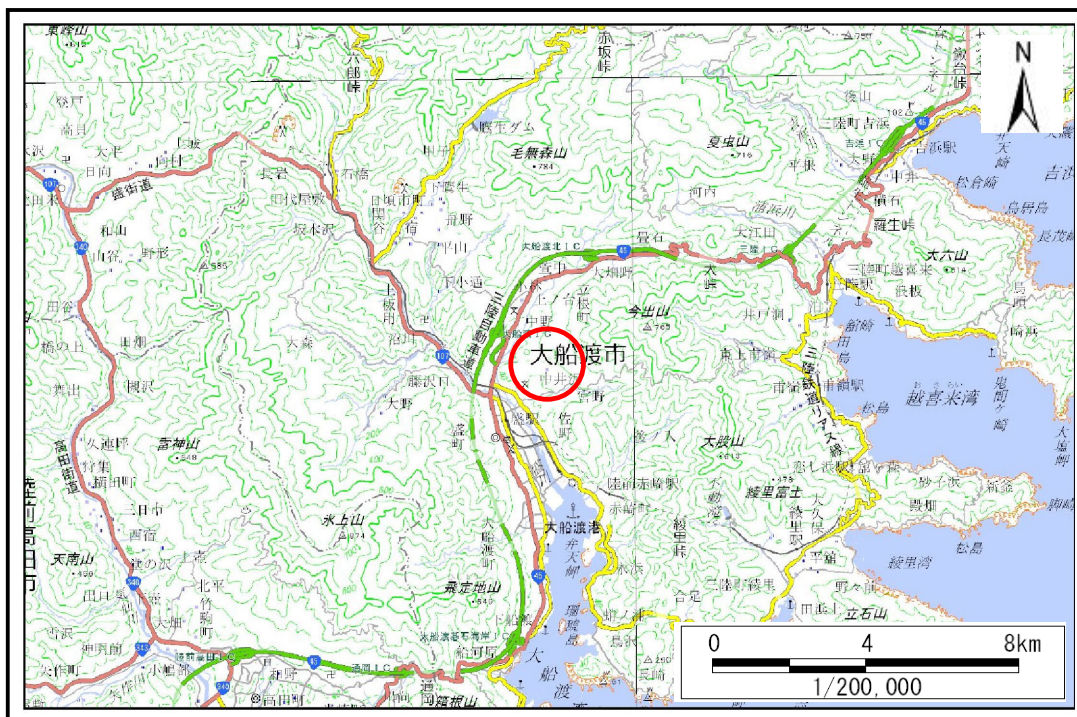


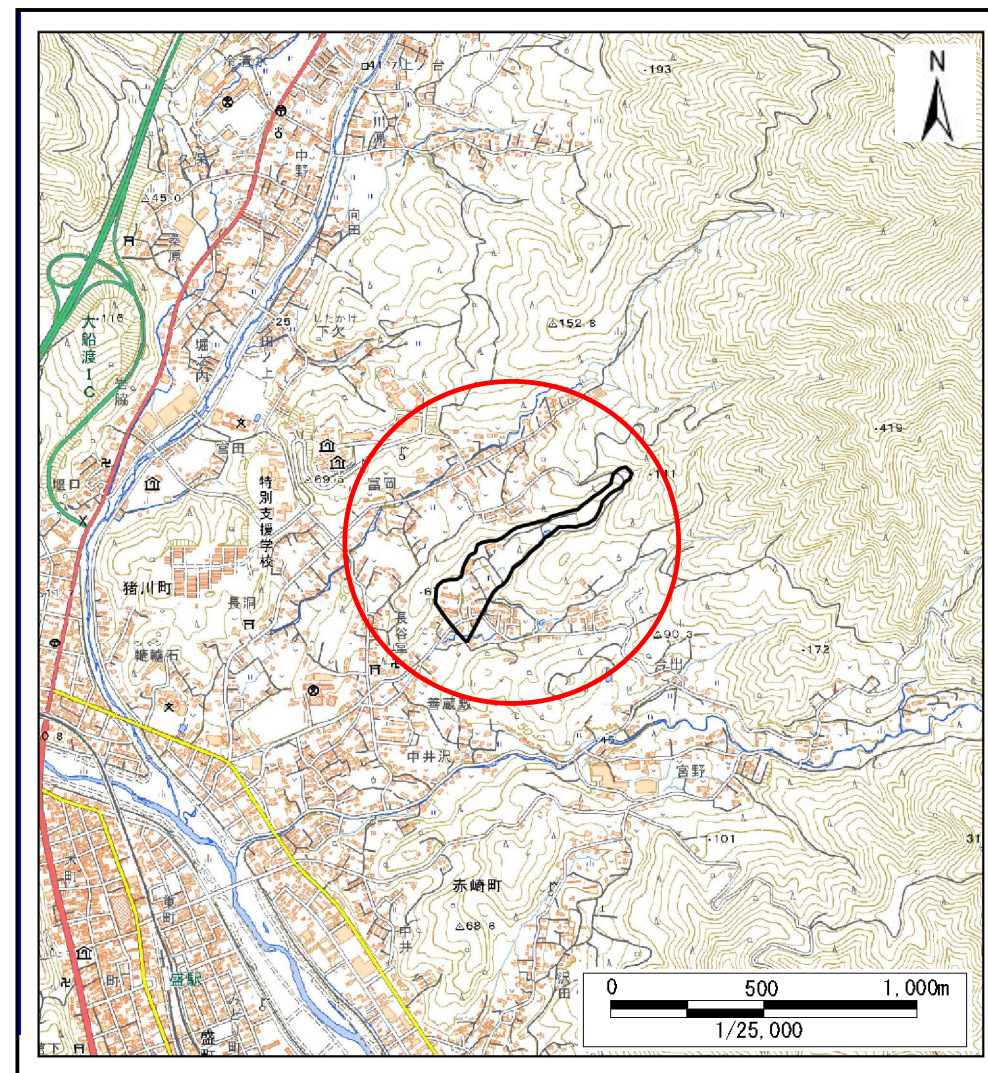
# 土砂災害防止に関する基礎調査(土石流)

表紙 位置,位置図

自然現象の種類	土石流
溪流番号	J158106
水系名	盛川
河川名	—
溪流名	長谷堂の沢(2)
所在地	大船渡市猪川町字長谷堂
調査機関	岩手県沿岸広域振興局土木部大船渡土木センター



概況図(S=1:200,000)



位置図(S=1:25,000)

国土地理院の数値地図20000(地図画像)『一関』及び数値地図25000(地図画像)『盛』を掲載

岩手県

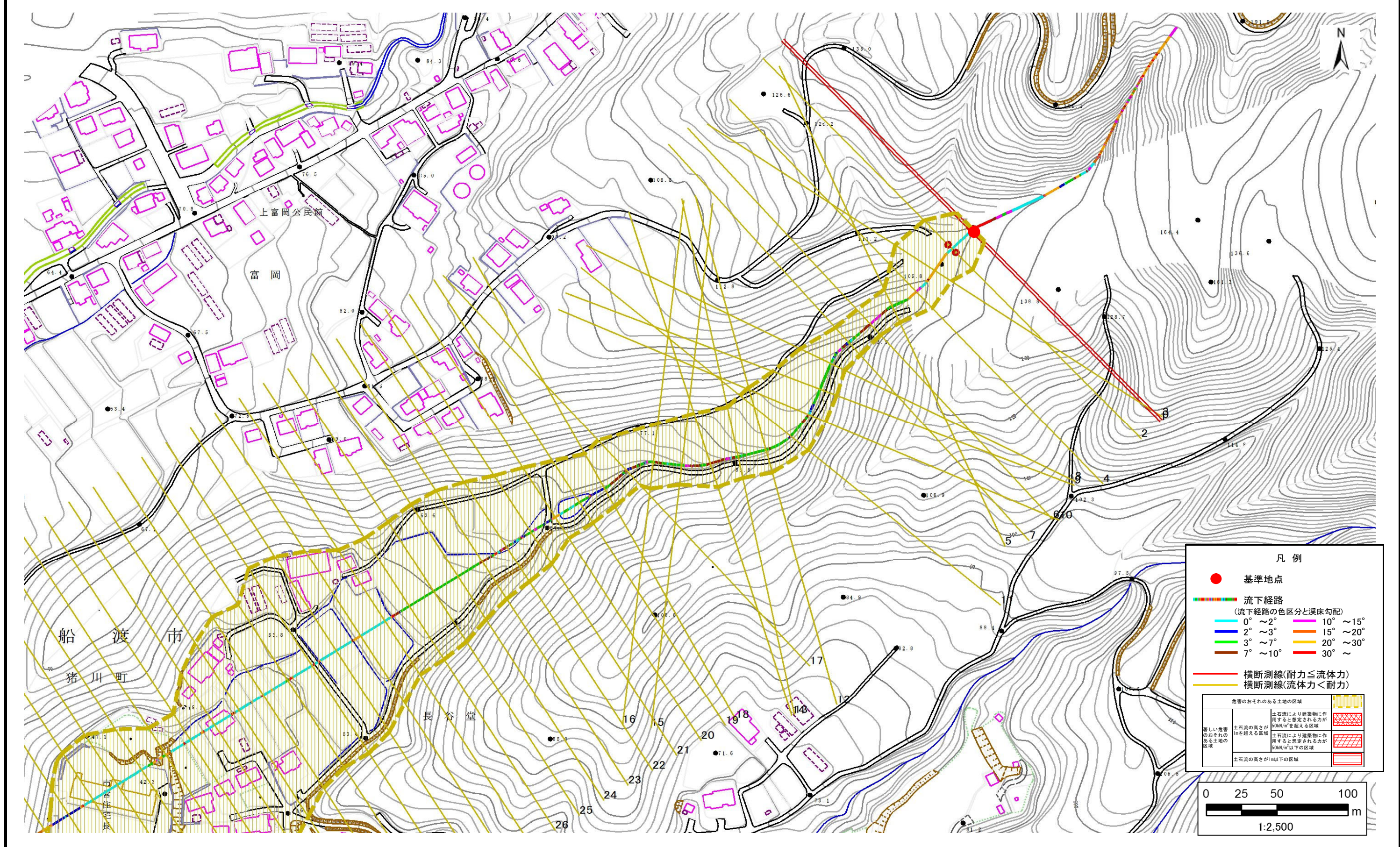
# 土石流区域調査

様式3-1 危害のおそれのある土地、著しい危害のおそれのある土地の設定図(1/2)

調査年度

令和5年度

溪流の位置	溪流番号	J158106	溪流名	長谷堂の沢(2)	所在地	大船渡市猪川町字長谷堂
-------	------	---------	-----	----------	-----	-------------



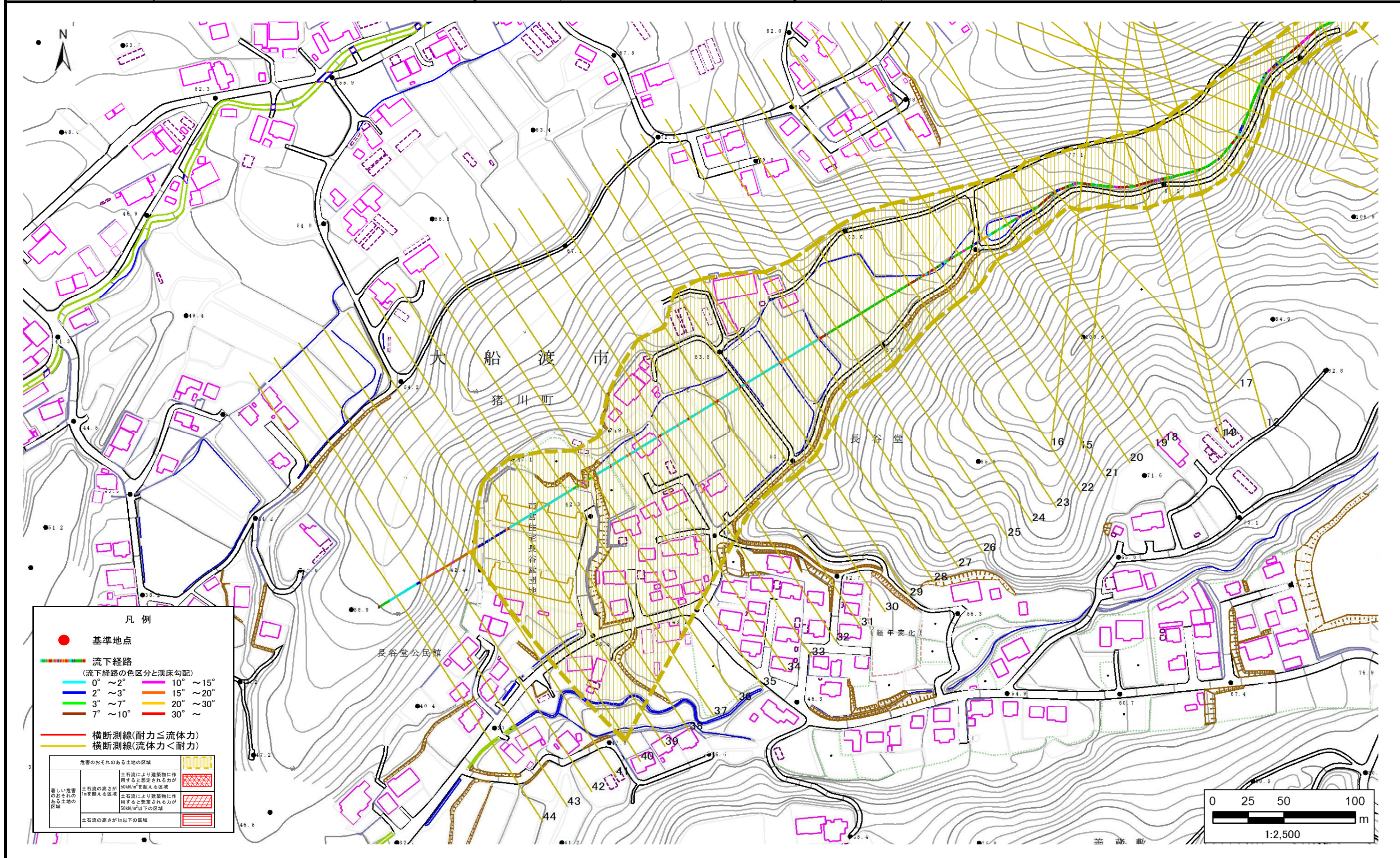
# 土石流区域調査

様式3-1 危害のおそれのある土地、著しい危害のおそれのある土地の設定図(2/2)

調査年度

令和5年度

溪流の位置 溪流番号 J158106 溪流名 長谷堂の沢(2) 所在地 大船渡市猪川町字長谷堂



## 土石流区域調査

様式3-2 建築物に作用すると想定される衝撃に関する事項

調査年度 令和5年度

溪流の位置	溪流番号	J158106	溪流名	長谷堂の沢(2)	所在地	大船渡市猪川町字長谷堂	
横断測線番号	土石流の高さh(m)	土石流の流体力Fd(kN/m <sup>2</sup> )	建築物の耐力P2(kN/m <sup>2</sup> )	横断測線番号	土石流の高さh(m)	土石流の流体力Fd(kN/m <sup>2</sup> )	建築物の耐力P2(kN/m <sup>2</sup> )
No.0	0.51	21.44	13.44	No.27	0.25	1.54	26.11
No.1	0.46	18.36	14.81	No.28	0.26	1.37	25.18
No.2	0.25	6.36	26.12	No.29	0.25	1.43	25.68
No.3	0.23	5.57	27.63	No.30	0.25	1.51	26.36
No.4	0.23	5.41	27.97	No.31	0.23	1.65	27.48
No.5	0.29	6.49	22.90	No.32	0.24	1.57	26.83
No.6	0.34	7.04	19.55	No.33	0.24	1.54	26.63
No.7	0.23	4.24	28.32	No.34	0.25	1.49	26.20
No.8	0.22	3.89	28.73	No.35	0.24	1.55	26.69
No.9	0.22	3.62	29.17	No.36	0.23	1.66	27.59
No.10	0.22	3.51	29.34	No.37	0.26	1.38	25.29
No.11	0.28	3.73	23.03	No.38	0.26	1.38	25.29
No.12	0.27	3.65	24.41	No.39	0.27	1.18	24.32
No.13	0.31	3.83	21.06	No.40	0.26	1.28	25.19
No.14	0.32	3.65	20.34	No.41	0.38	0.47	17.75
No.15	0.33	3.52	20.03	No.42	0.00	0.00	0.00
No.16	0.35	3.52	18.82	No.43	0.00	0.00	0.00
No.17	0.30	2.76	21.98	No.44	0.00	0.00	0.00
No.18	0.26	2.28	25.33				
No.19	0.24	2.09	26.85				
No.20	0.24	1.90	26.60				
No.21	0.25	1.76	26.34				
No.22	0.24	1.78	26.46				
No.23	0.25	1.73	26.27				
No.24	0.25	1.62	25.99				
No.25	0.25	1.50	25.63				
No.26	0.25	1.48	25.57				