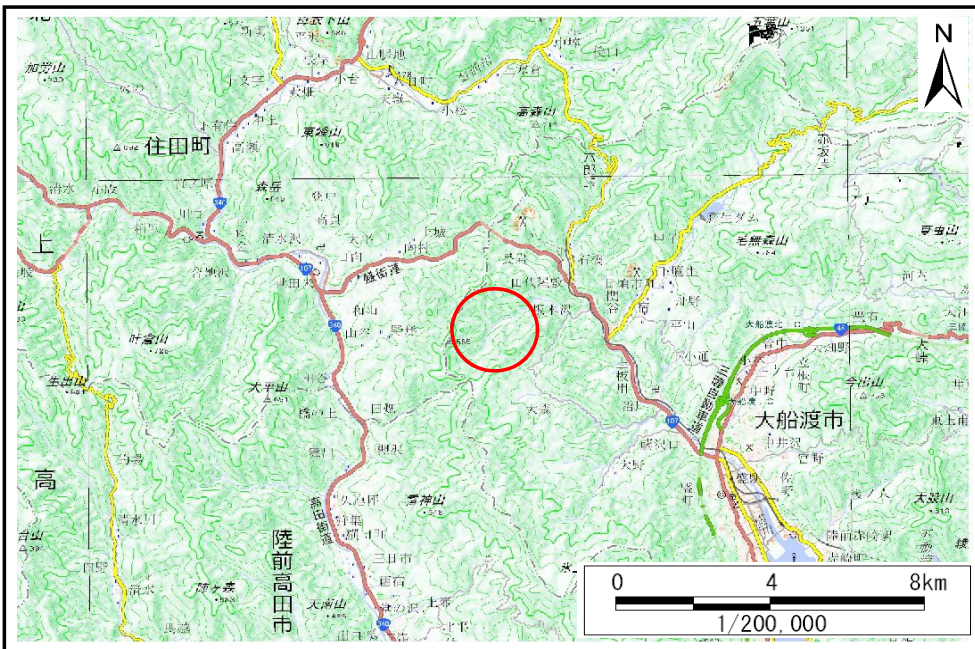


# 土砂災害防止に関する基礎調査(土石流)

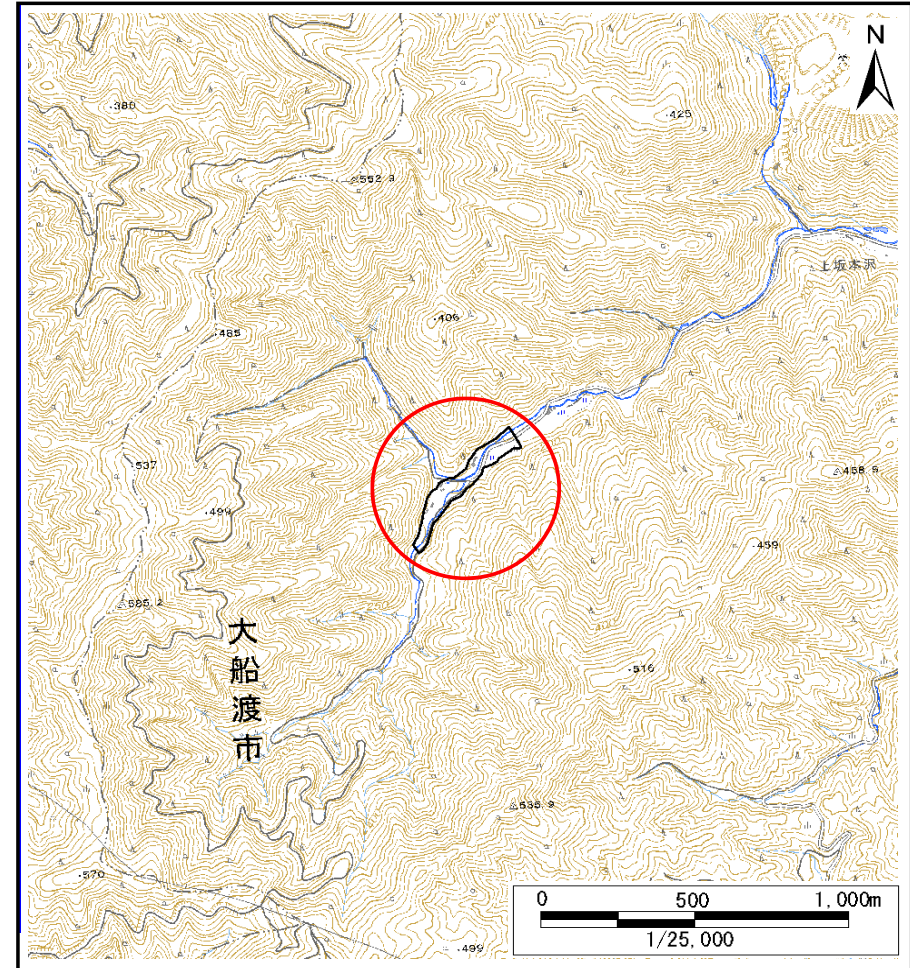
表紙 位置位置図

自然現象の種類	土石流
溪流番号	BN203517
水系名	盛川
河川名	盛川
溪流名	上坂本沢2
所在地	大船渡市日頃市町字上坂本沢
調査機関	岩手県沿岸広域振興局土木部大船渡土木センター



概況図(S=1:200,000)

国土地理院の電子地形図200000(地図画像)『一関』及び数値地図25000(地図画像)『盛』を掲載



位置図(S=1:25,000)

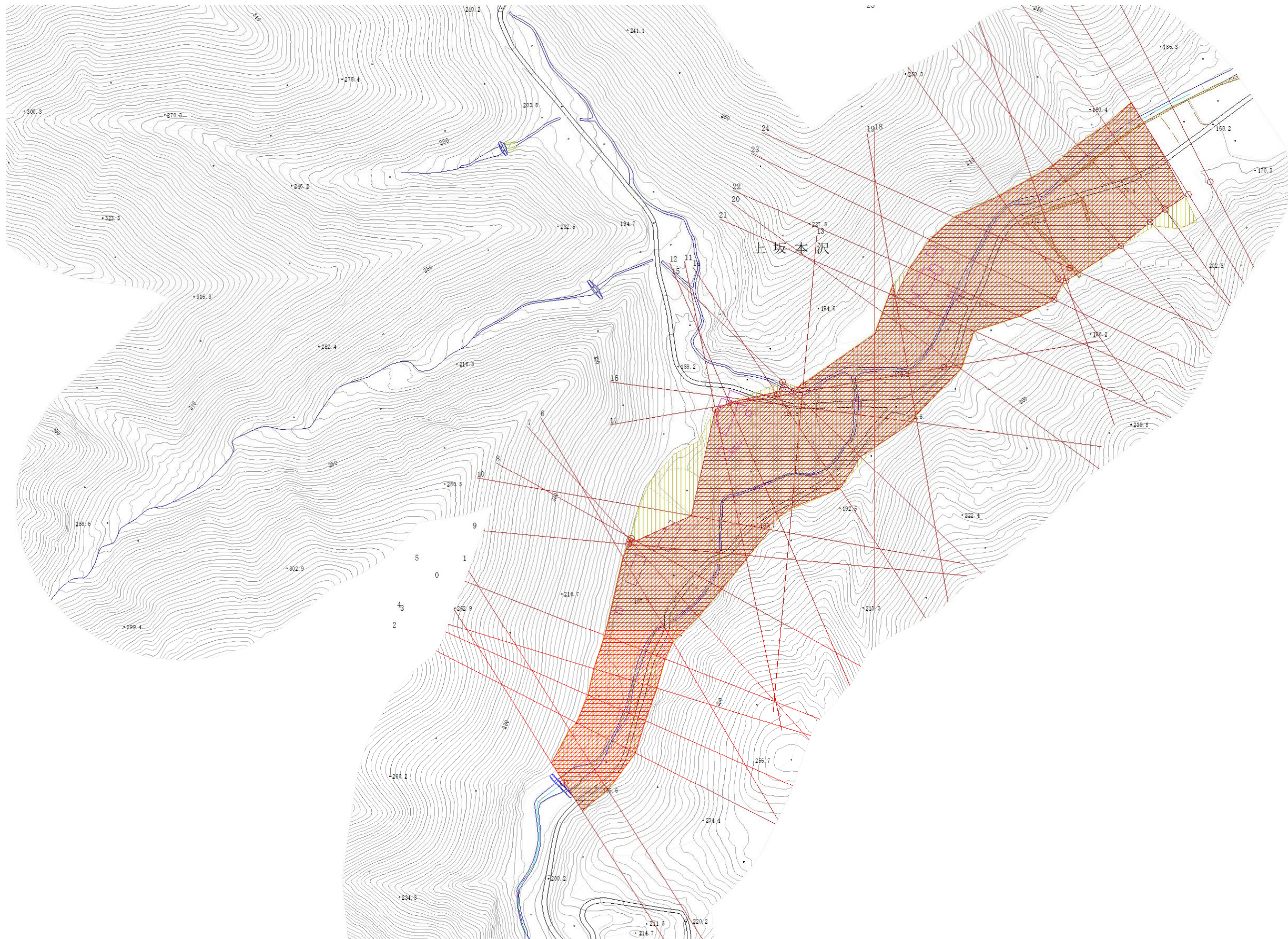
# 土石流区域調査

調査年度

令和5年度

様式3-1 危害のおそれのある土地、著しい危害のおそれのある土地の設定図(A3)

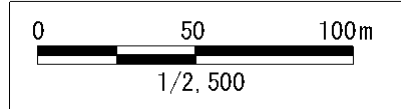
渓流の位置	渓流番号	BN203517	渓流名	上坂本沢2	所在地	大船渡市日頃市町字上坂本沢
-------	------	----------	-----	-------	-----	---------------



**凡例**

- 基準地点
- 流下経路  
(流下経路の色区分と溪床勾配)
  - 0° ~ 2°
  - 2° ~ 3°
  - 3° ~ 7°
  - 7° ~ 10°
  - 10° ~ 15°
  - 15° ~ 20°
  - 20° ~ 30°
  - 30° ~
- 横断測線(耐力 ≤ 流体力)
- 横断測線(流体力 < 耐力)

危害のおそれのある土地の区域	土石流により建築物に作用すると想定される力が50kN/m <sup>2</sup> を超える区域	
著しい危害のおそれのある土地の区域	土石流により建築物に作用すると想定される力が50kN/m <sup>2</sup> 以下の区域	
土石流の高さが1m以下の区域		



# 土石流区域調査

様式3-2 建築物に作用すると想定される衝撃に関する事項

調査年度 令和5年度

溪流の位置	溪流番号	BN203517	溪流名	上坂本沢2	所在地	大船渡市日頃市町字上坂本沢	
横断測線番号	土石流の高さh(m)	土石流の流体力Fd(kN/m <sup>2</sup> )	建築物の耐力P2(kN/m <sup>2</sup> )	横断測線番号	土石流の高さh(m)	土石流の流体力Fd(kN/m <sup>2</sup> )	建築物の耐力P2(kN/m <sup>2</sup> )
No.0	3.86	41.47	4.50	No.27	2.11	13.10	4.79
No.1	3.35	35.73	4.50	No.28	2.11	13.06	4.78
No.2	3.51	39.05	4.50	No.29	2.13	12.81	4.77
No.3	3.64	40.71	4.50	No.30	2.19	11.92	4.72
No.4	3.43	41.73	4.50	No.31	2.19	11.93	4.72
No.5	3.71	36.37	4.50				
No.6	2.87	24.36	4.50				
No.7	2.00	15.29	4.89				
No.8	1.96	15.94	4.94				
No.9	2.01	15.18	4.88				
No.10	3.30	29.52	4.50				
No.11	2.02	14.92	4.87				
No.12	2.05	14.27	4.84				
No.13	2.03	14.56	4.86				
No.14	2.02	14.61	4.87				
No.15	2.01	14.83	4.88				
No.16	2.33	18.03	4.62				
No.17	2.02	14.81	4.87				
No.18	2.66	20.84	4.51				
No.19	2.31	19.75	4.63				
No.20	3.26	28.35	4.50				
No.21	3.20	26.58	4.50				
No.22	2.57	20.57	4.53				
No.23	2.08	13.75	4.81				
No.24	2.14	12.74	4.76				
No.25	2.10	13.25	4.80				
No.26	2.08	13.42	4.81				