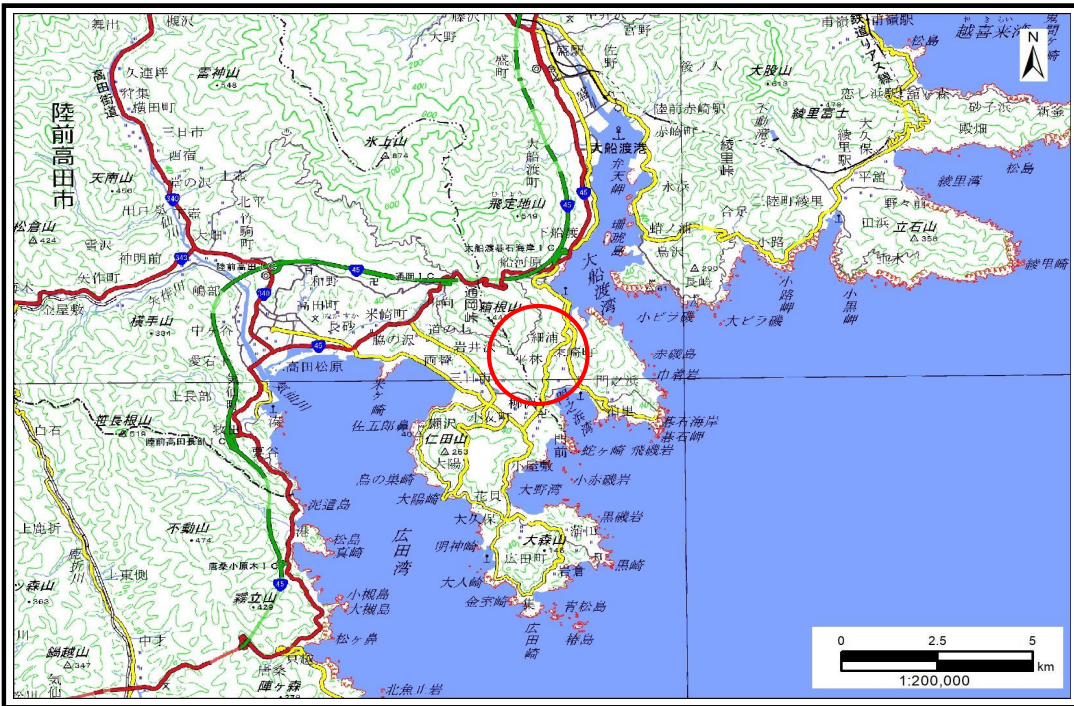


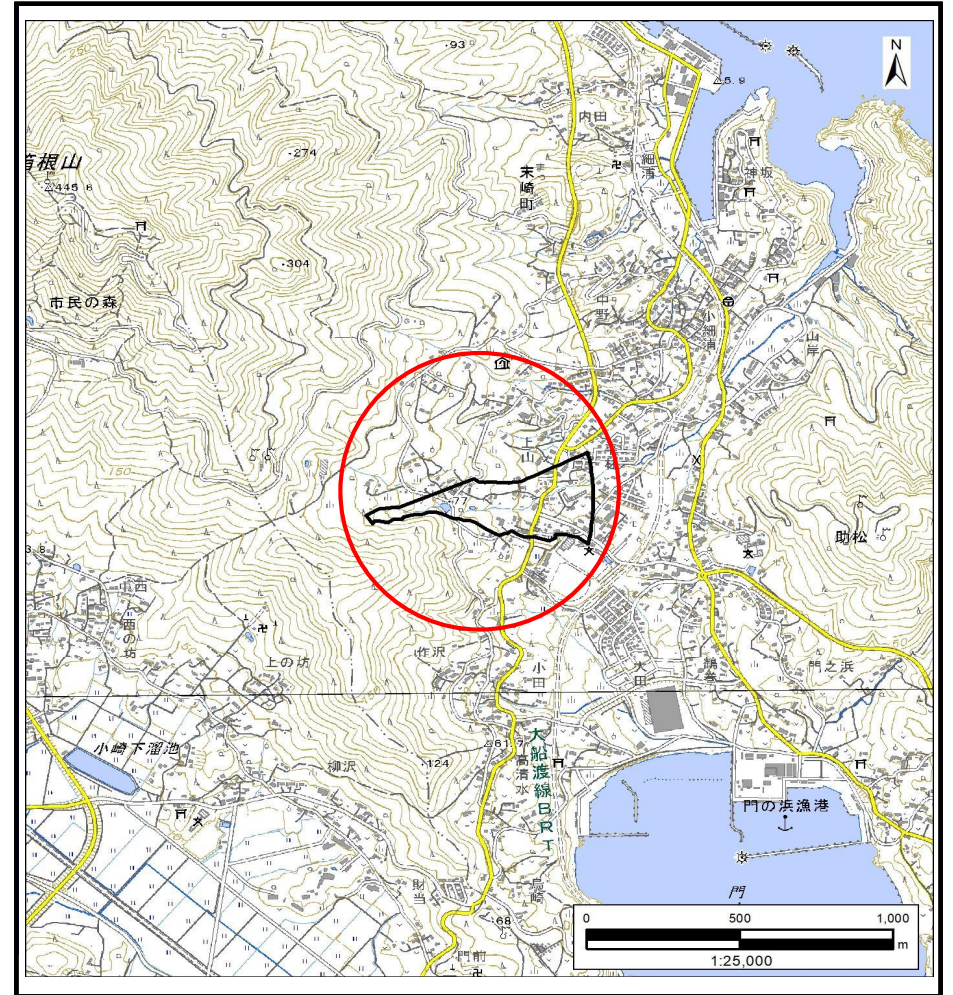
# 土砂災害防止に関する基礎調査(土石流)

表紙 概況,位置図

自然現象の種類	土石流
溪流番号	AN203570
水系名	-
河川名	-
溪流名	平林
所在地	大船渡市末崎町字平林
調査機関	岩手県沿岸広域振興局土木部 大船渡土木センター



概況図(S=1:200,000)



位置図(S=1:25,000)

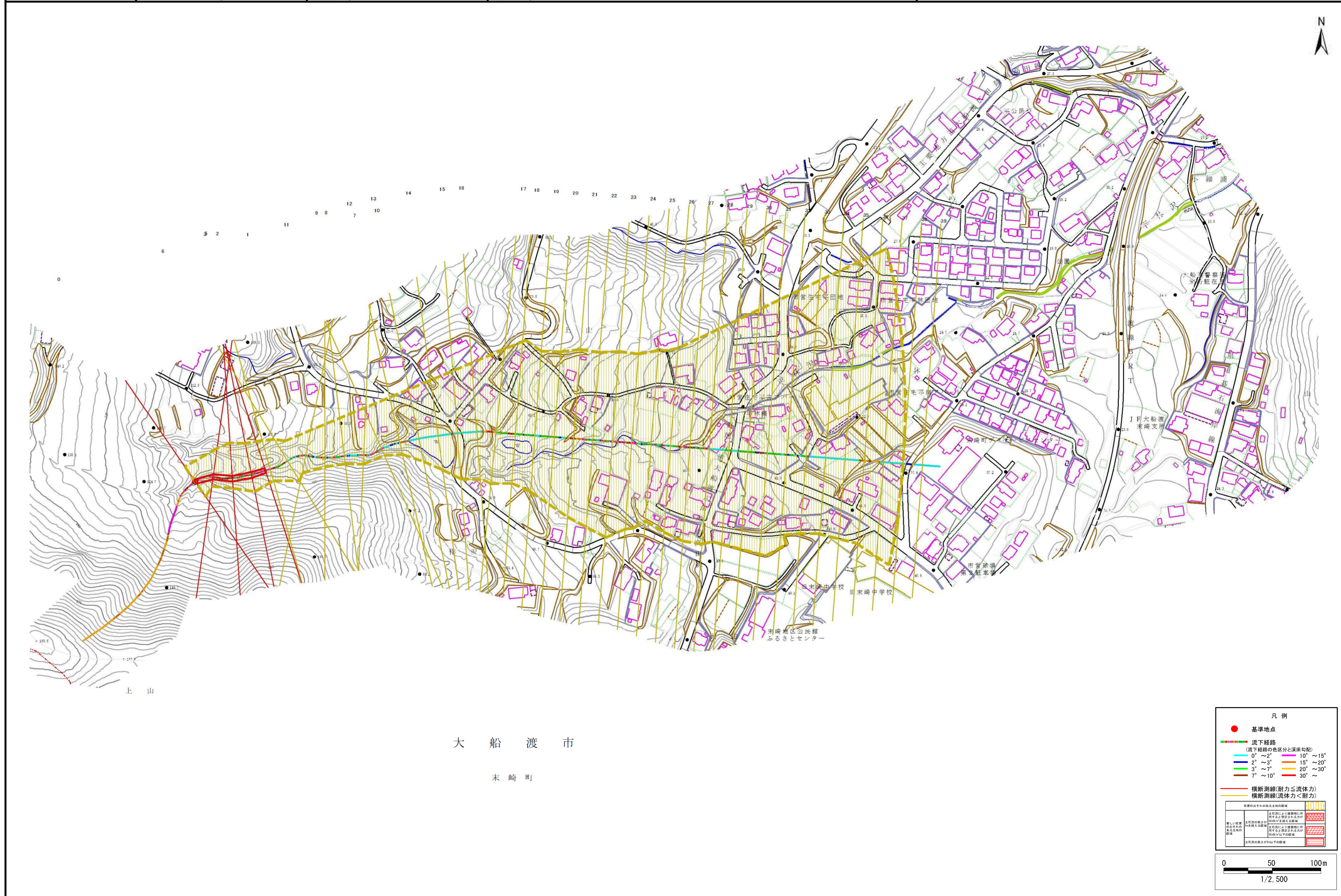
国土地理院の電子地形図20000『一関』及び電子地形図25000『大船渡、陸前広田』を掲載

岩手県

土石流区域調書

様式3-1 危害のおそれのある土地、著しい危害のおそれのある土地の設定図(A2)

調査年度	2024年度		
渓流の位置	渓流番号 AN203570	渓流名 平林	所在地 大船渡市末崎町字平林



凡例

- 基準地点
- 流下経路 (流下経路の色区分と床勾配)
  - 0° ~ 2°
  - 2° ~ 3°
  - 3° ~ 7°
  - 7° ~ 10°
  - 10° ~ 15°
  - 15° ~ 20°
  - 20° ~ 30°
  - 30° ~
- 横断測線(耐力 ≤ 流体力)
- 横断測線(流体力 < 耐力)

危害のおそれのある土地の種類

著しい危害のおそれのある土地の種類	土砂崩れにより建築物に作用する土砂の量が50%以上増加する区域	土砂崩れにより建築物に作用する土砂の量が50%以上増加する区域
危害のおそれのある土地の種類	土砂崩れにより建築物に作用する土砂の量が50%以上増加する区域	土砂崩れにより建築物に作用する土砂の量が50%以上増加する区域

0 50 100m  
1/2,500

## 土石流区域調査書

様式3-2 建築物に作用すると想定される衝撃に関する事項

調査年度 2024年度

渓流の位置
渓流番号 AN203570
渓流名 平林
所在地 大船渡市末崎町字平林

横断測線番号	土石流の高さh(m)	土石流の流体力Fd(kN/m <sup>2</sup> )	建築物の耐力P2(kN/m <sup>2</sup> )	横断測線番号	土石流の高さh(m)	土石流の流体力Fd(kN/m <sup>2</sup> )	建築物の耐力P2(kN/m <sup>2</sup> )
No.0	0.54	29.40	12.91	No.27	0.21	1.99	30.52
No.1	0.54	27.21	12.80	No.28	0.21	1.99	30.48
No.2	0.54	25.35	12.76	No.29	0.21	1.91	29.86
No.3	0.54	23.04	12.80	No.30	0.22	1.87	29.57
No.4	0.47	17.80	14.50	No.31	0.22	1.82	29.24
No.5	0.40	13.83	16.68	No.32	0.23	1.62	28.18
No.6	0.24	5.54	27.06	No.33	0.23	1.43	27.64
No.7	0.21	4.14	29.85	No.34	0.24	1.27	27.02
No.8	0.31	6.23	20.91	No.35	0.25	1.11	26.21
No.9	0.32	6.30	20.30	No.36	0.25	1.06	25.90
No.10	0.34	5.78	19.29	No.37	0.27	0.86	24.40
No.11	0.23	3.24	28.35	No.38	0.29	0.70	22.73
No.12	0.22	2.99	28.59	No.39	0.29	0.69	22.67
No.13	0.22	2.96	28.62				
No.14	0.22	2.62	28.85				
No.15	0.22	2.00	28.78				
No.16	0.23	1.71	28.39				
No.17	0.21	2.02	30.69				
No.18	0.21	1.91	29.89				
No.19	0.22	1.81	29.17				
No.20	0.22	1.83	29.30				
No.21	0.22	1.79	28.94				
No.22	0.21	1.93	30.05				
No.23	0.22	1.89	29.77				
No.24	0.21	2.07	31.07				
No.25	0.20	2.25	32.31				
No.26	0.19	2.35	33.01				