

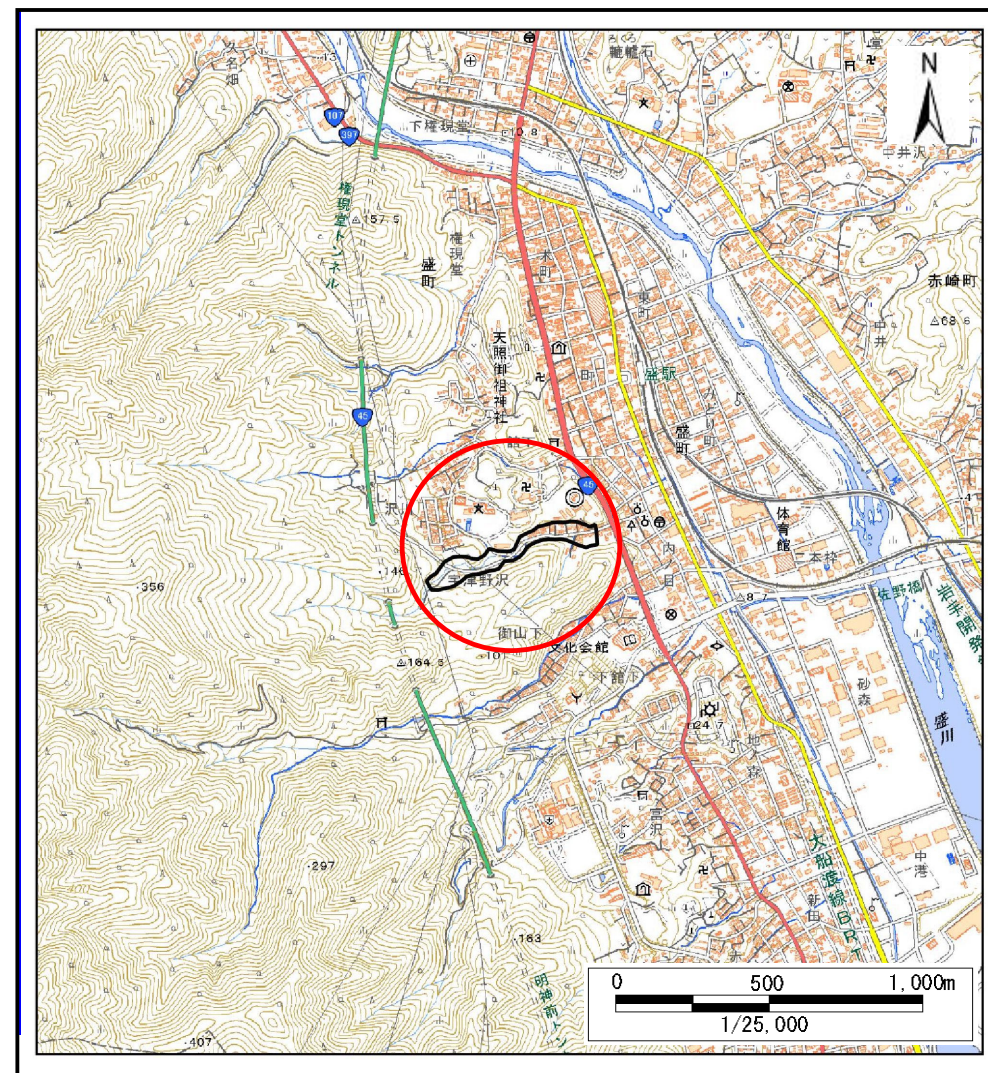
土砂災害防止に関する基礎調査(土石流)

表紙 位置,位置図

自然現象の種類	土石流
溪流番号	A168005
水系名	盛川
河川名	中井川
溪流名	宇津野沢
所在地	大船渡市盛町字宇津野沢
調査機関	岩手県沿岸広域振興局土木部大船渡土木センター



概況図(S=1:200,000)



位置図(S=1:25,000)

国土地理院の数値地図20000(地図画像)『一関』及び数値地図25000(地図画像)『盛』『大船渡』を掲載

岩手県

土石流区域調書

様式3-1 危害のおそれのある土地、著しい危害のおそれのある土地の設定図

調査年度

令和5年度

溪流の位置

溪流番号

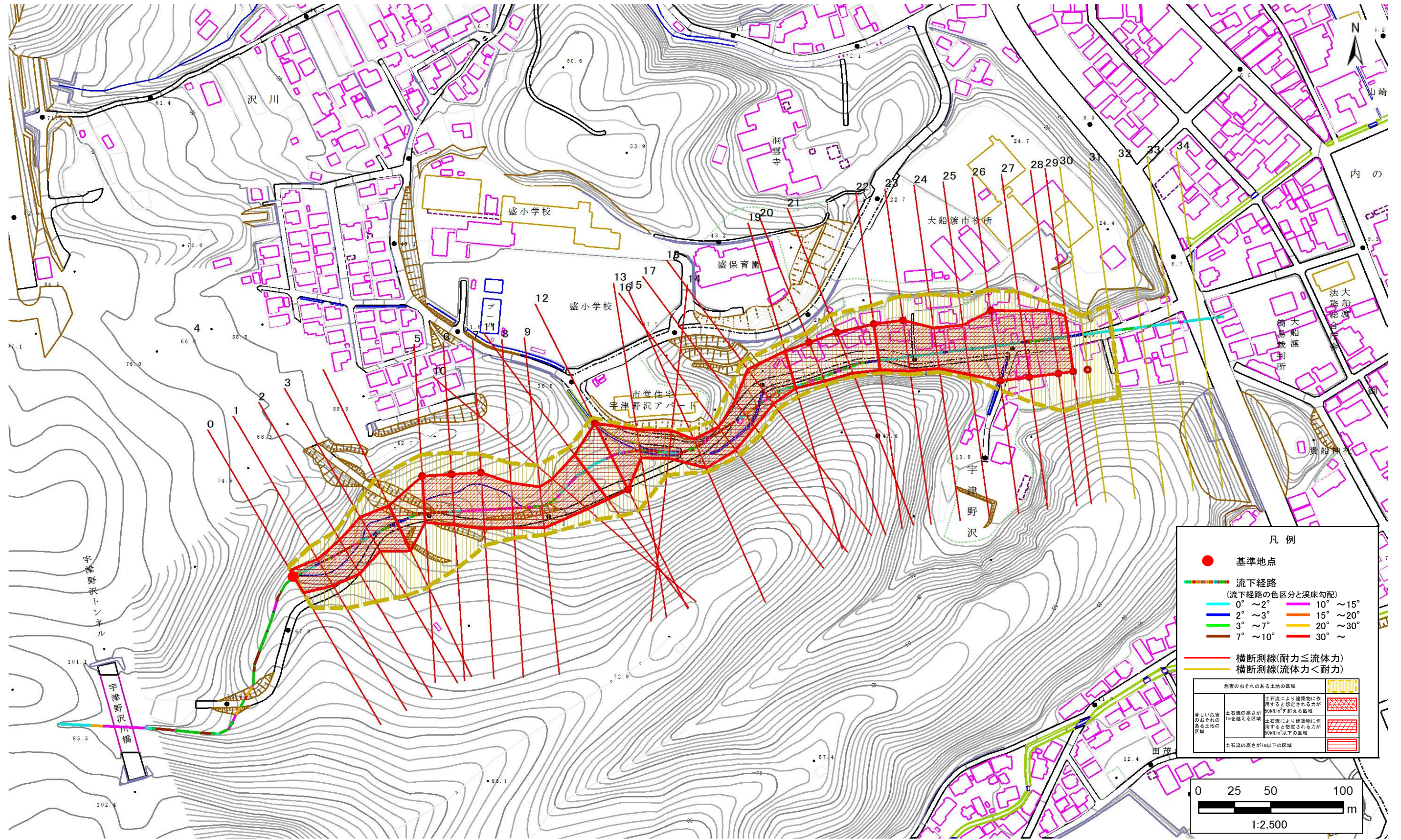
A168005

溪流名

宇津野沢

所在地

大船渡市盛町宇津野沢



凡例

- 基準地点
- 流下経路
(流下経路の色区分と渓床勾配)
 - 0° ~ 2°
 - 2° ~ 3°
 - 3° ~ 7°
 - 7° ~ 10°
 - 10° ~ 15°
 - 15° ~ 20°
 - 20° ~ 30°
 - 30° ~
- 横断測線(耐力 ≤ 流体力)
- 横断測線(流体力 < 耐力)

危害のおそれのある土地の区域	
著しい危害のおそれのある土地の区域	土石流により建築物に作用すると想定される力が50kN/m ² を超える区域
危害のおそれのある土地の区域	土石流により建築物に作用すると想定される力が50kN/m ² 以下の区域
土石流の高さが1mを超える区域	
土石流の高さが1m以下の区域	

0 25 50 100 m
1:2,500

土石流区域調査書

様式3-2 建築物に作用すると想定される衝撃に関する事項

調査年度 令和5年度

溪流の位置	溪流番号	A168005	溪流名	宇津野沢	所在地	大船渡市盛町字宇津野沢	
横断測線番号	土石流の高さh(m)	土石流の流体力Fd(kN/m ²)	建築物の耐力P2(kN/m ²)	横断測線番号	土石流の高さh(m)	土石流の流体力Fd(kN/m ²)	建築物の耐力P2(kN/m ²)
No.0	1.91	42.59	5.00	No.27	1.12	9.75	7.01
No.1	1.73	30.89	5.26	No.28	1.20	7.57	6.68
No.2	1.48	25.78	5.78	No.29	1.26	6.50	6.45
No.3	1.48	26.03	5.76	No.30	1.27	6.34	6.41
No.4	1.30	19.98	6.31	No.31	1.36	5.16	6.09
No.5	0.98	15.55	7.74	No.32	1.45	4.40	5.84
No.6	1.02	13.45	7.50	No.33	1.64	3.30	5.42
No.7	1.01	13.91	7.59	No.34	1.54	3.76	5.64
No.8	1.33	22.27	6.21				
No.9	1.37	24.52	6.06				
No.10	1.32	21.99	6.21				
No.11	1.15	19.74	6.86				
No.12	0.99	14.82	7.71				
No.13	1.67	34.08	5.37				
No.14	1.66	36.70	5.37				
No.15	1.60	31.92	5.50				
No.16	1.68	34.37	5.34				
No.17	1.58	29.73	5.54				
No.18	1.36	23.72	6.10				
No.19	1.47	24.41	5.80				
No.20	0.98	15.13	7.77				
No.21	0.98	15.09	7.76				
No.22	0.97	15.27	7.80				
No.23	1.04	12.82	7.41				
No.24	1.51	18.01	5.70				
No.25	1.29	16.41	6.33				
No.26	1.09	10.89	7.13				