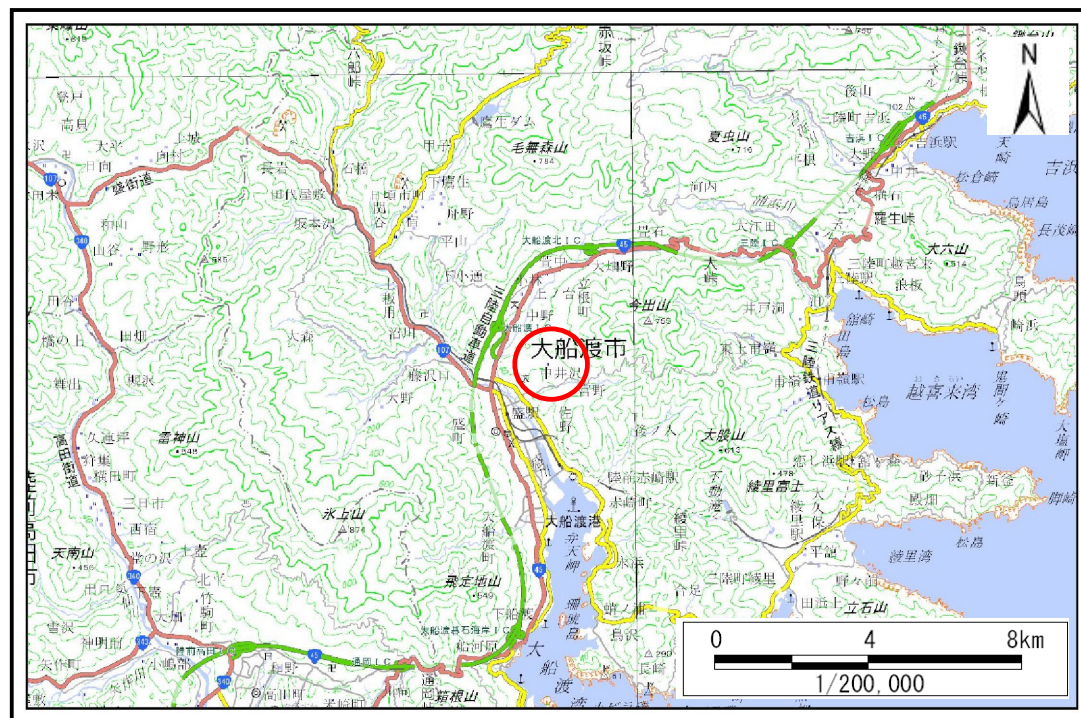


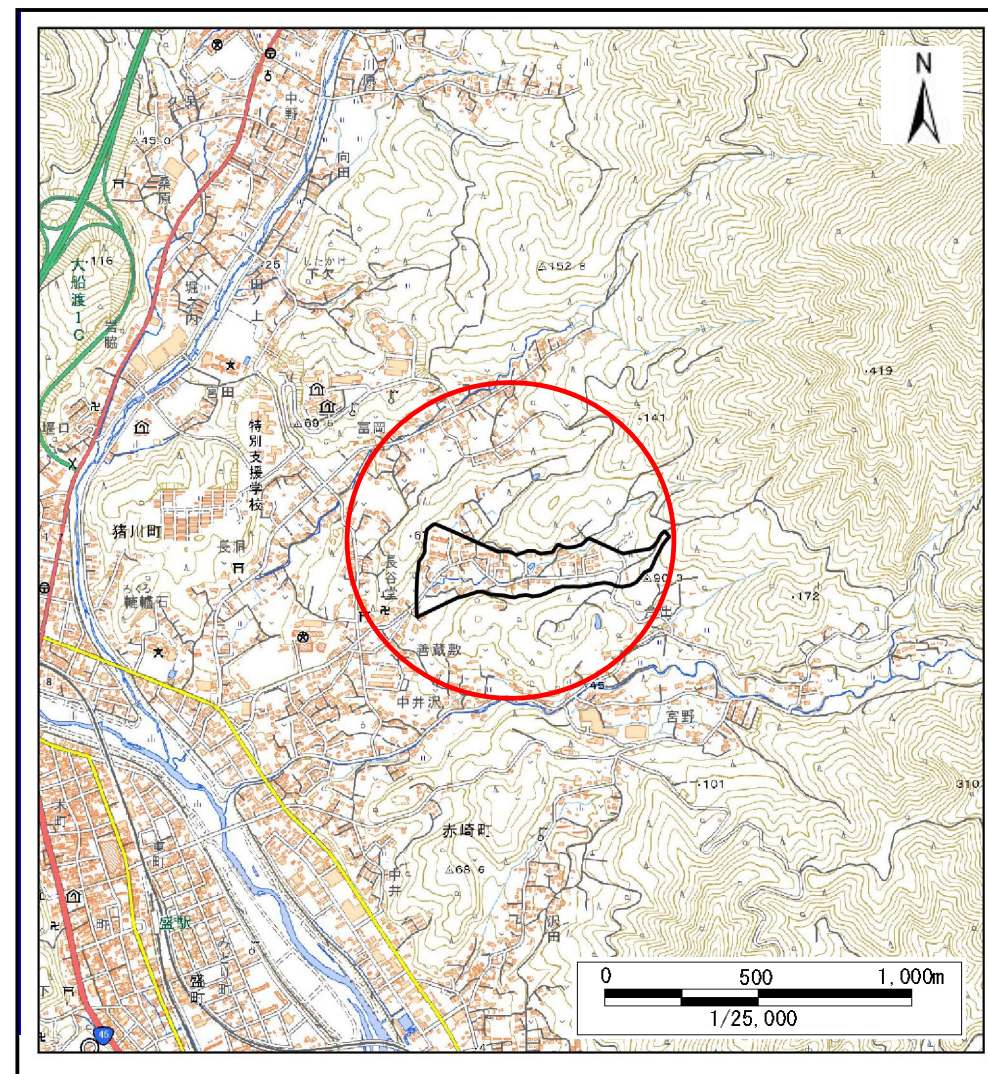
土砂災害防止に関する基礎調査(土石流)

表紙 位置,位置図

自然現象の種類	土石流
溪流番号	A158108
水系名	盛川
河川名	盛川
溪流名	長谷堂の沢(3)
所在	大船渡市猪川町字長谷堂
調査機関	岩手県沿岸広域振興局土木部大船渡土木センター



概況図(S=1:200,000)



位置図(S=1:25,000)

国土地理院の数値地図20000(地図画像)『一関』及び数値地図25000(地図画像)『盛』『大船渡』を掲載

岩手県

土石流区域調書

様式3-1 危害のおそれのある土地、著しい危害のおそれのある土地の設定図

調査年度

令和5年度

溪流の位置

溪流番号

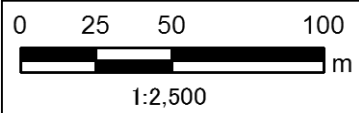
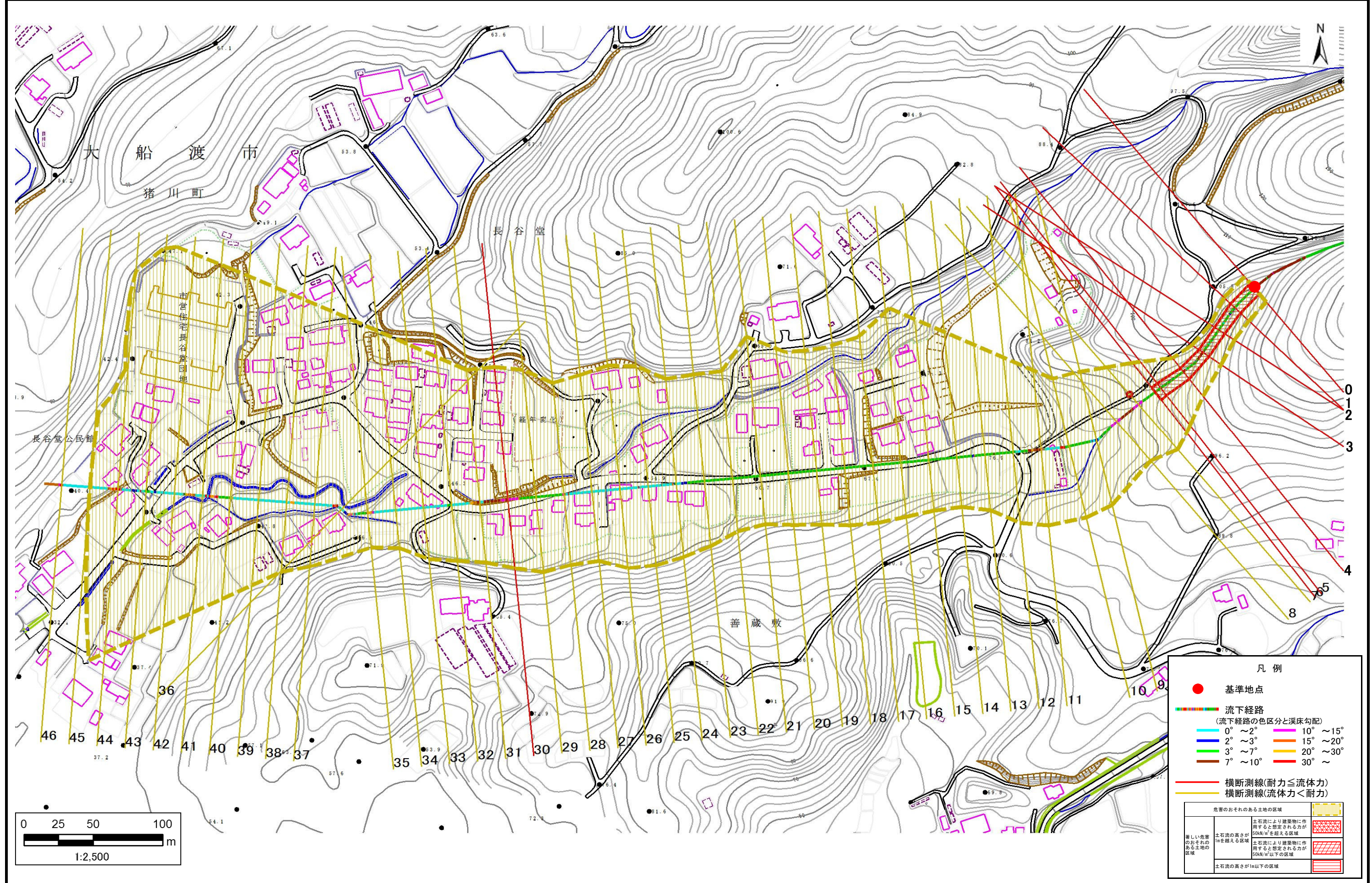
A158108

溪流名

長谷堂の沢(3)

所在地

大船渡市猪川町字長谷堂



土石流区域調書

様式3-2 建築物に作用すると想定される衝撃に関する事項

調査年度 令和5年度

溪流の位置	溪流番号	A158108	溪流名	長谷堂の沢(3)	所在地	大船渡市猪川町字長谷堂		
横断測線番号	土石流の高さh(m)	土石流の流体力Fd(kN/m ²)	建築物の耐力P2(kN/m ²)	横断測線番号	土石流の高さh(m)	土石流の流体力Fd(kN/m ²)	建築物の耐力P2(kN/m ²)	
No.0	0.81	16.22	9.02	No.27	0.57	4.73	12.22	
No.1	0.83	15.81	8.87	No.28	0.57	4.75	12.25	
No.2	0.89	16.41	8.36	No.29	0.58	4.59	12.11	
No.3	0.88	14.82	8.47	No.30	1.16	12.51	6.84	
No.4	0.81	12.36	9.04	No.31	0.57	5.27	12.22	
No.5	0.77	10.93	9.39	No.32	0.61	4.35	11.53	
No.6	0.75	10.25	9.69	No.33	0.63	3.89	11.26	
No.7	0.55	6.75	12.63	No.34	0.64	3.62	11.07	
No.8	0.69	9.81	10.33	No.35	0.62	3.82	11.34	
No.9	0.54	6.95	12.80	No.36	0.59	4.21	11.83	
No.10	0.55	6.55	12.61	No.37	0.62	3.83	11.35	
No.11	0.55	6.59	12.65	No.38	0.63	3.70	11.17	
No.12	0.54	6.68	12.73	No.39	0.65	3.47	10.95	
No.13	0.54	6.76	12.79	No.40	0.68	2.91	10.45	
No.14	0.54	6.78	12.82	No.41	0.67	3.00	10.58	
No.15	0.54	6.71	12.76	No.42	0.60	3.74	11.65	
No.16	0.54	6.76	12.80	No.43	0.63	3.41	11.19	
No.17	0.54	6.67	12.72	No.44	0.62	3.55	11.39	
No.18	0.55	6.09	12.55	No.45	0.78	2.02	9.32	
No.19	0.55	6.00	12.53	No.46	1.23	0.75	6.56	
No.20	0.55	6.05	12.59					
No.21	0.56	5.72	12.48					
No.22	0.56	5.53	12.43					
No.23	0.56	5.51	12.43					
No.24	0.56	5.27	12.36					
No.25	0.57	4.96	12.26					
No.26	0.57	4.66	12.14					