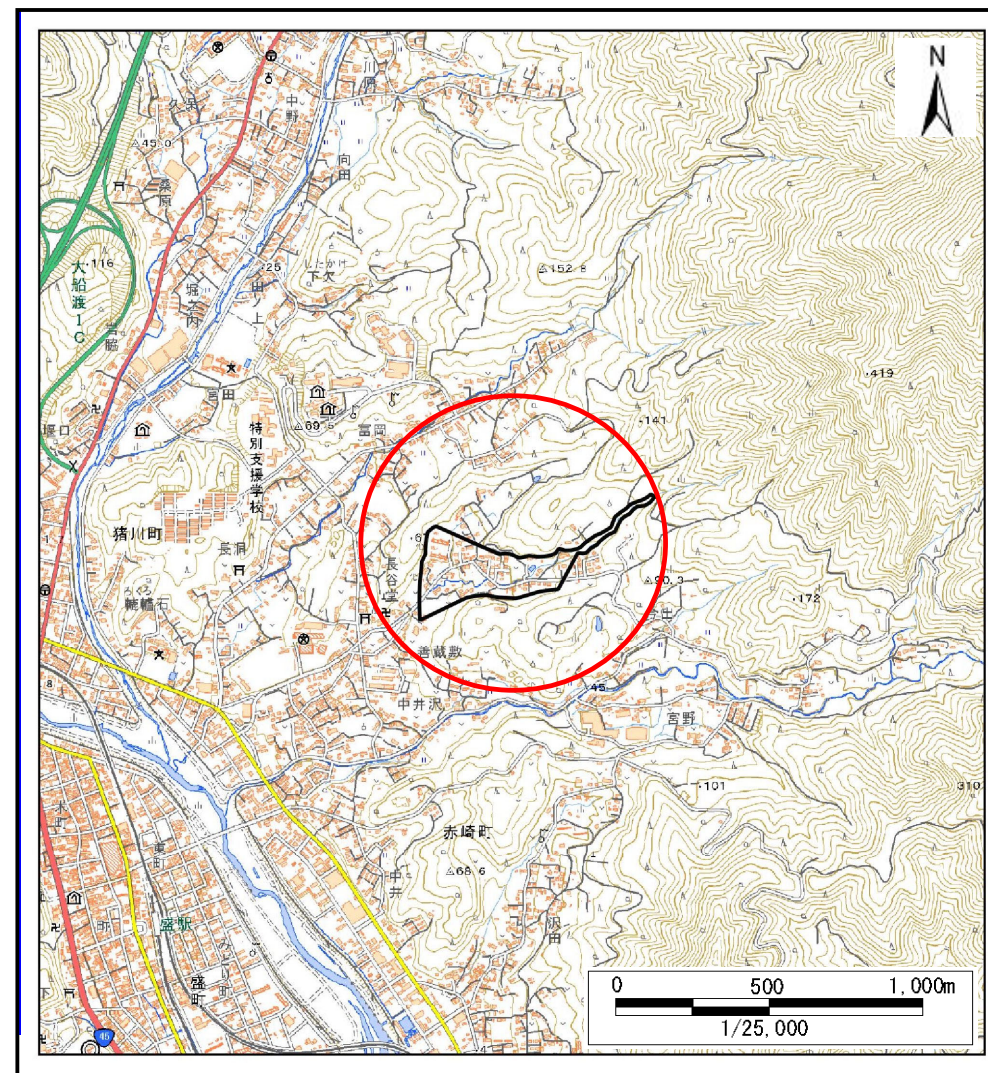
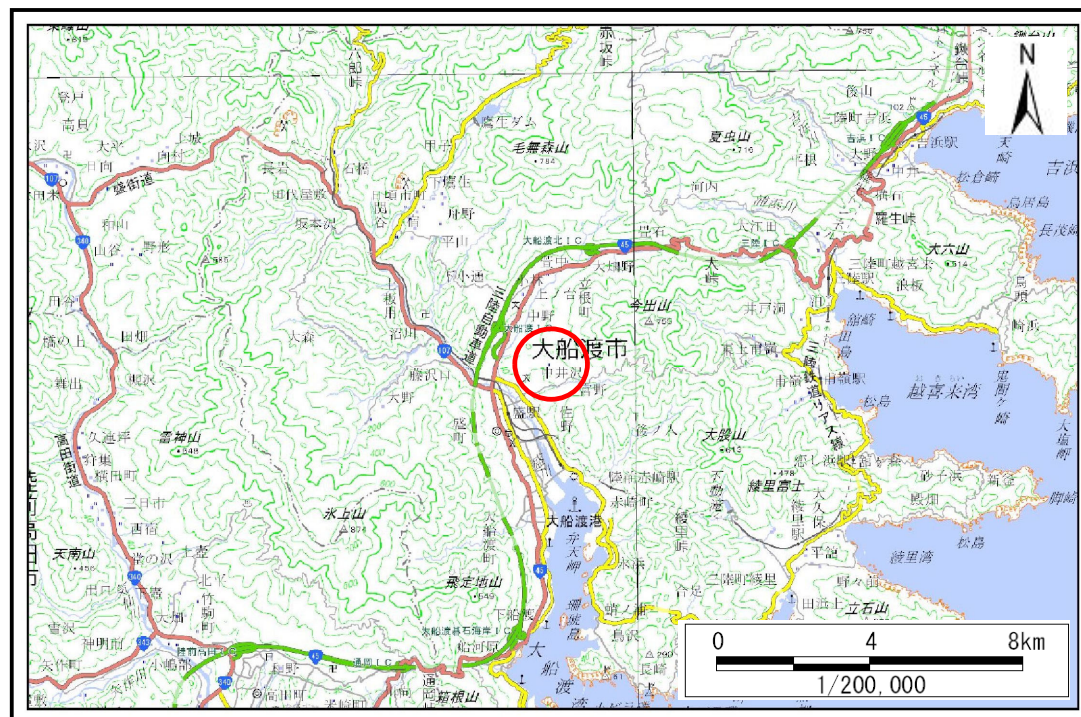


# 土砂災害防止に関する基礎調査(土石流)

表紙 位置,位置図

自然現象の種類	土石流
溪流番号	A158034
水系名	盛川
河川名	盛川
溪流名	長谷堂の沢(1)
所在地	大船渡市猪川町字長谷堂
調査機関	岩手県沿岸広域振興局土木部大船渡土木センター





# 土石流区域調書

様式3-1 危害のおそれのある土地、著しい危害のおそれのある土地の設定図

調査年度

令和5年度

溪流の位置

溪流番号

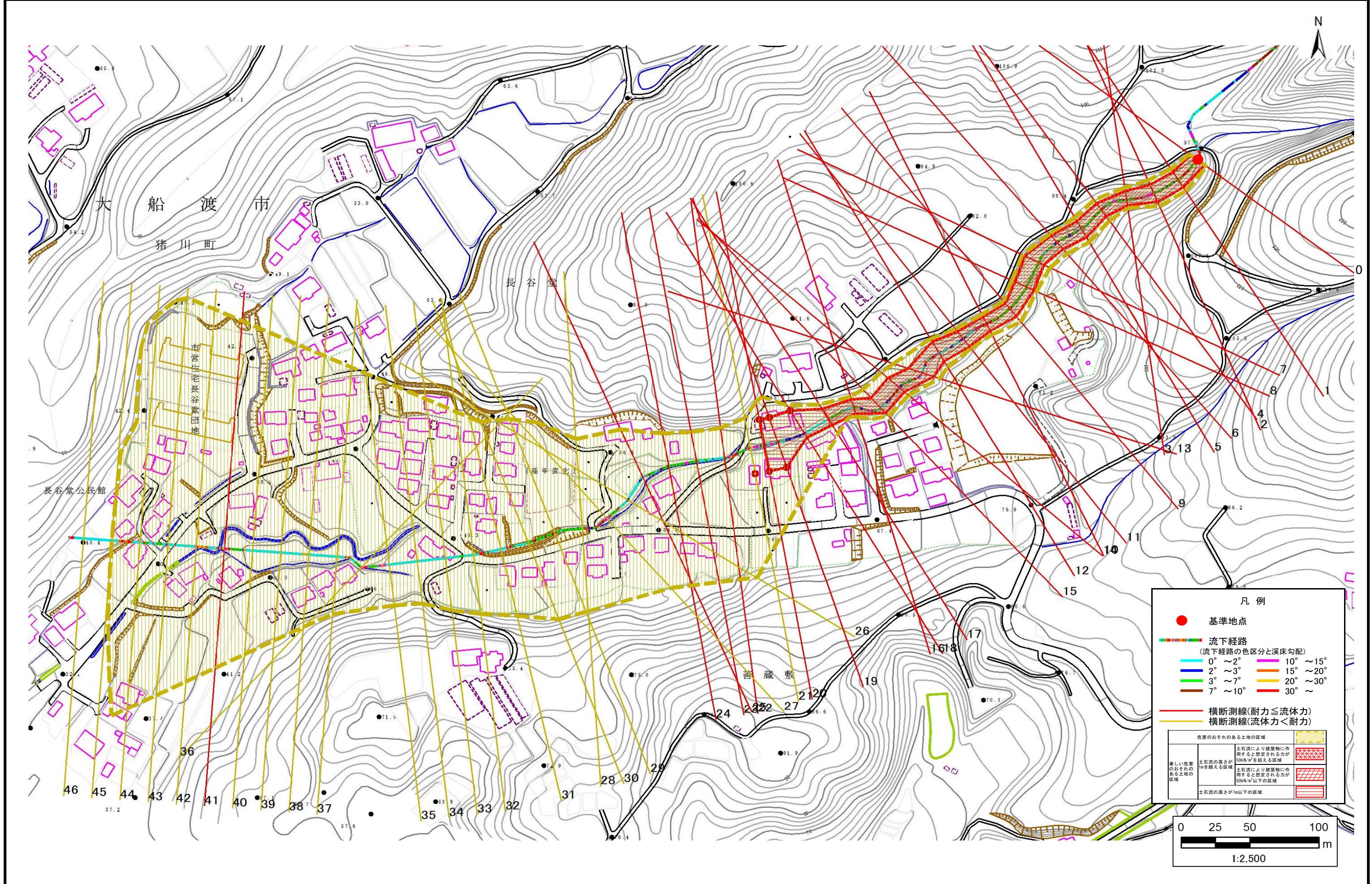
A158034

溪流名

長谷堂の沢(1)

所在地

大船渡市猪川町字長谷堂





## 土石流区域調書

様式3-2 建築物に作用すると想定される衝撃に関する事項

調査年度 令和5年度

溪流の位置	溪流番号	A158034	溪流名	長谷堂の沢(1)	所在地	大船渡市猪川町字長谷堂	
横断測線番号	土石流の高さh(m)	土石流の流体力Fd(kN/m <sup>2</sup> )	建築物の耐力P2(kN/m <sup>2</sup> )	横断測線番号	土石流の高さh(m)	土石流の流体力Fd(kN/m <sup>2</sup> )	建築物の耐力P2(kN/m <sup>2</sup> )
No.0	1.86	54.09	5.06	No.27	1.01	6.97	7.57
No.1	1.70	43.33	5.31	No.28	0.97	7.52	7.80
No.2	1.68	36.03	5.34	No.29	0.97	7.57	7.82
No.3	1.93	42.36	4.97	No.30	0.97	7.54	7.80
No.4	1.84	38.22	5.09	No.31	0.98	7.42	7.75
No.5	1.69	32.28	5.34	No.32	1.05	6.17	7.36
No.6	1.72	31.94	5.27	No.33	1.05	6.12	7.35
No.7	1.58	29.12	5.54	No.34	1.11	5.17	7.05
No.8	1.58	30.17	5.55	No.35	1.11	5.14	7.03
No.9	1.72	35.37	5.27	No.36	0.97	6.74	7.81
No.10	1.86	30.22	5.06	No.37	1.02	6.09	7.51
No.11	1.68	26.05	5.35	No.38	1.11	5.18	7.06
No.12	1.51	21.35	5.69	No.39	1.08	5.46	7.20
No.13	1.40	17.71	5.98	No.40	1.10	5.25	7.09
No.14	1.60	20.27	5.49	No.41	1.40	9.97	5.97
No.15	1.62	20.65	5.45	No.42	0.99	6.83	7.72
No.16	1.99	27.31	4.91	No.43	1.01	6.54	7.59
No.17	1.73	21.96	5.27	No.44	0.97	7.04	7.81
No.18	0.93	8.97	8.06	No.45	1.17	4.72	6.78
No.19	0.95	8.24	7.95	No.46	1.63	2.15	5.44
No.20	0.96	7.96	7.90				
No.21	0.96	7.88	7.89				
No.22	0.95	8.09	7.97				
No.23	0.95	8.07	7.97				
No.24	0.94	8.13	7.99				
No.25	1.36	11.87	6.09				
No.26	1.01	6.94	7.55				