

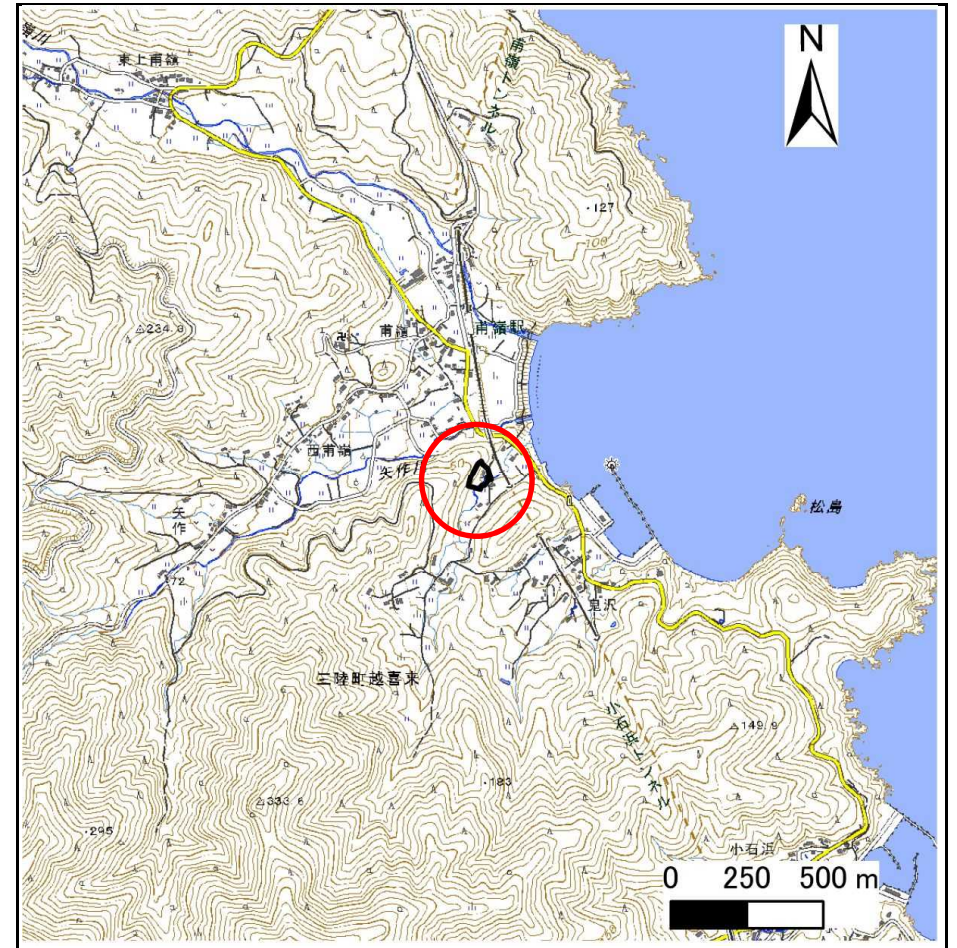
土砂災害防止に関する基礎調査(急傾斜地の崩壊)

表紙 概況、位置図

自然現象の種類	急傾斜地の崩壊
箇所番号	203N0176-1
箇所名	甫嶺E
所在地	大船渡市三陸町越喜来字甫嶺
調査機関	岩手県沿岸広域振興局土木部 大船渡土木センター



概況図(S=1:200,000)



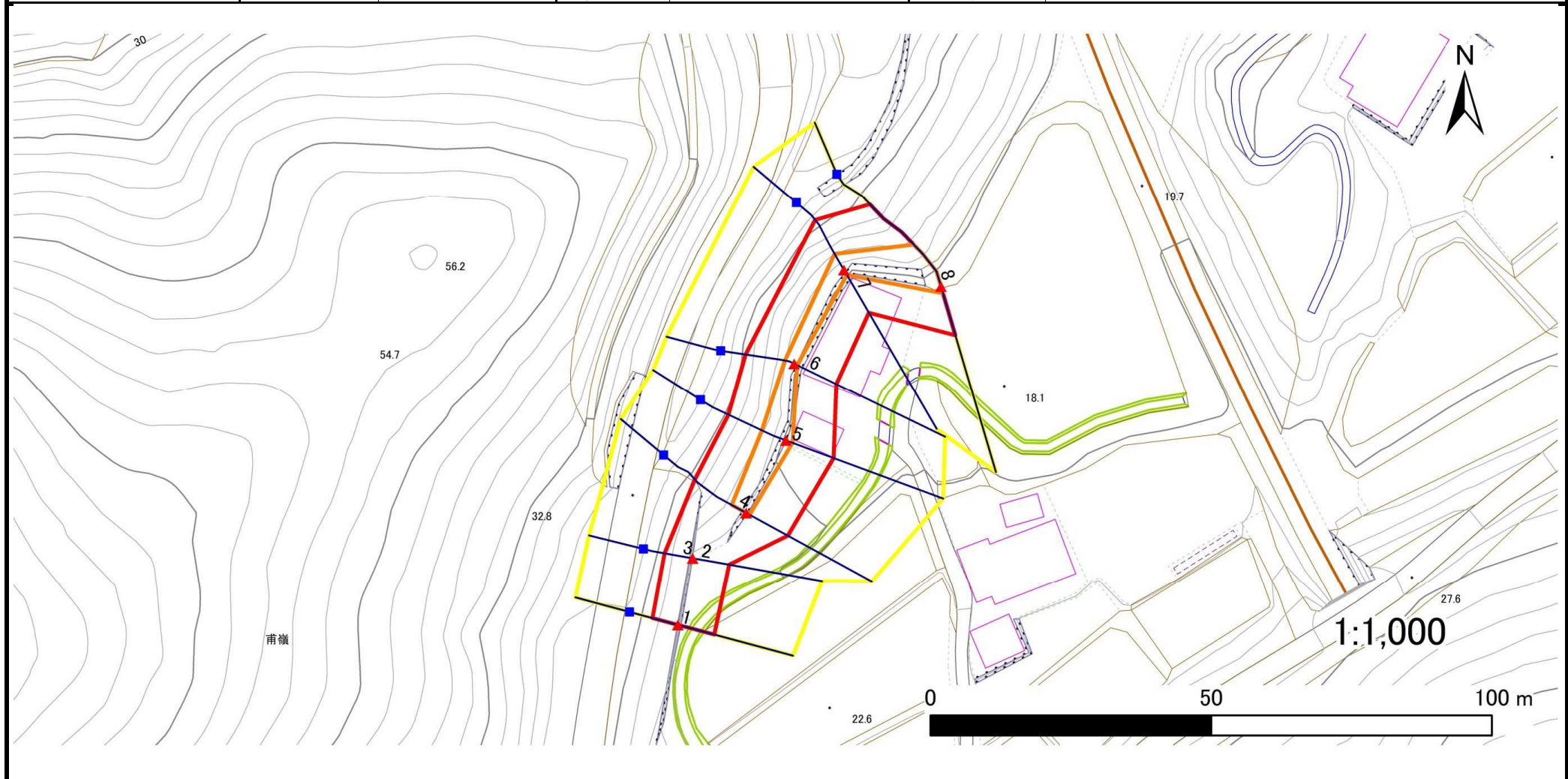
位置図(S=1:25,000)

急傾斜地の崩壊区域調書

様式3-1 危害のおそれのある土地、著しい危害のおそれのある土地の設定図

調査年度 2023年度

急傾斜地の位置 箇所番号 203N0176-1 箇所名 甫嶺E 所在地 大船渡市三陸町越喜来字甫嶺



凡例	■ 上端	— 横断測線	▭ 危害のおそれのある土地の区域	▭ 土石等の移動による力が100kN/m ² を超える範囲
	▲ 下端		▭ 著しい危害のおそれのある土地の区域	▭ 土石等の堆積高が3mを超える範囲

急傾斜地の崩壊区域調書

様式3-2 建築物に作用すると想定される衝撃に関する事項(1/1)

調査年度 2023年度

急傾斜地の位置		箇所番号		203N0176-1		箇所名		崩壊E		所在地		大船渡市三陸町越喜来字崩壊				
横断 測線 番号	急傾斜地の下端に隣接する土地								急傾斜地内							
	土石等の移動の高さと力の大きさ				土石等の堆積高さと力の大きさ				土石等の移動の高さと力の大きさ				土石等の堆積高さと力の大きさ			
	区分	高さ (m)	下端からの距離 (m)	力の大きさ (kN/m ²)	区分	下端からの水平 距離(m)	高さ (m)	力の大きさ (kN/m ²)	区分	高さ (m)	上端からの比高 (m)	力の大きさ (kN/m ²)	区分	上端からの比高 (m)	高さ (m)	力の大きさ (kN/m ²)
1	100kN/m ² を超える	—	— ~ —	—	3mを超える	— ~ —	—	—	100kN/m ² を超える	—	— ~ —	—	3mを超える	— ~ —	—	—
	それ以外	1.00	0.00 ~ 6.70	84.65	それ以外	0.00 ~ 6.70	2.12	11.36	それ以外	1.00	5.00 ~ 10.60	84.65	それ以外	5.00 ~ 10.60	2.12	11.36
2	100kN/m ² を超える	—	— ~ —	—	3mを超える	— ~ —	—	—	100kN/m ² を超える	—	— ~ —	—	3mを超える	— ~ —	—	—
	それ以外	1.00	0.00 ~ 6.60	83.27	それ以外	0.00 ~ 6.60	2.21	11.83	それ以外	1.00	5.00 ~ 11.70	83.27	それ以外	5.00 ~ 11.70	2.21	11.83
3	100kN/m ² を超える	—	— ~ —	—	3mを超える	— ~ —	—	—	100kN/m ² を超える	—	— ~ —	—	3mを超える	— ~ —	—	—
	それ以外	1.00	0.00 ~ 6.60	83.27	それ以外	0.00 ~ 6.60	2.73	14.60	それ以外	1.00	5.00 ~ 11.70	83.27	それ以外	5.00 ~ 11.70	2.73	14.60
4	100kN/m ² を超える	1.00	0.00 ~ 0.68	110.07	3mを超える	— ~ —	—	—	100kN/m ² を超える	1.00	10.68 ~ 12.75	110.07	3mを超える	— ~ —	—	—
	それ以外	1.00	0.68 ~ 8.46	100.00	それ以外	0.00 ~ 8.46	2.11	11.27	それ以外	1.00	5.00 ~ 10.68	100.00	それ以外	5.00 ~ 12.75	2.11	11.27
5	100kN/m ² を超える	1.00	0.00 ~ 1.29	119.60	3mを超える	— ~ —	—	—	100kN/m ² を超える	1.00	10.85 ~ 14.94	119.60	3mを超える	— ~ —	—	—
	それ以外	1.00	1.29 ~ 9.08	100.00	それ以外	0.00 ~ 9.08	2.32	12.41	それ以外	1.00	5.00 ~ 10.85	100.00	それ以外	5.00 ~ 14.94	2.32	12.41
6	100kN/m ² を超える	1.00	0.00 ~ 0.58	108.55	3mを超える	— ~ —	—	—	100kN/m ² を超える	1.00	12.94 ~ 14.94	108.55	3mを超える	— ~ —	—	—
	それ以外	1.00	0.58 ~ 8.36	100.00	それ以外	0.00 ~ 8.36	2.56	13.68	それ以外	1.00	5.00 ~ 12.94	100.00	それ以外	5.00 ~ 14.94	2.56	13.68
7	100kN/m ² を超える	1.00	0.00 ~ 1.00	115.02	3mを超える	— ~ —	—	—	100kN/m ² を超える	1.00	12.71 ~ 16.35	115.02	3mを超える	— ~ —	—	—
	それ以外	1.00	1.00 ~ 8.78	100.00	それ以外	0.00 ~ 8.78	2.76	14.76	それ以外	1.00	5.00 ~ 12.71	100.00	それ以外	5.00 ~ 16.35	2.76	14.76
8	100kN/m ² を超える	1.00	0.00 ~ 1.23	118.54	3mを超える	— ~ —	—	—	100kN/m ² を超える	1.00	11.61 ~ 17.20	118.54	3mを超える	— ~ —	—	—
	それ以外	1.00	1.23 ~ 9.01	100.00	それ以外	0.00 ~ 9.01	2.16	11.57	それ以外	1.00	5.00 ~ 11.61	100.00	それ以外	5.00 ~ 17.20	2.16	11.57
	100kN/m ² を超える		~		3mを超える	~			100kN/m ² を超える		~		3mを超える	~		
	それ以外		~		それ以外	~			それ以外		~		それ以外	~		
	100kN/m ² を超える		~		3mを超える	~			100kN/m ² を超える		~		3mを超える	~		
	それ以外		~		それ以外	~			それ以外		~		それ以外	~		
	100kN/m ² を超える		~		3mを超える	~			100kN/m ² を超える		~		3mを超える	~		
	それ以外		~		それ以外	~			それ以外		~		それ以外	~		
	100kN/m ² を超える		~		3mを超える	~			100kN/m ² を超える		~		3mを超える	~		
	それ以外		~		それ以外	~			それ以外		~		それ以外	~		
	100kN/m ² を超える		~		3mを超える	~			100kN/m ² を超える		~		3mを超える	~		
	それ以外		~		それ以外	~			それ以外		~		それ以外	~		