

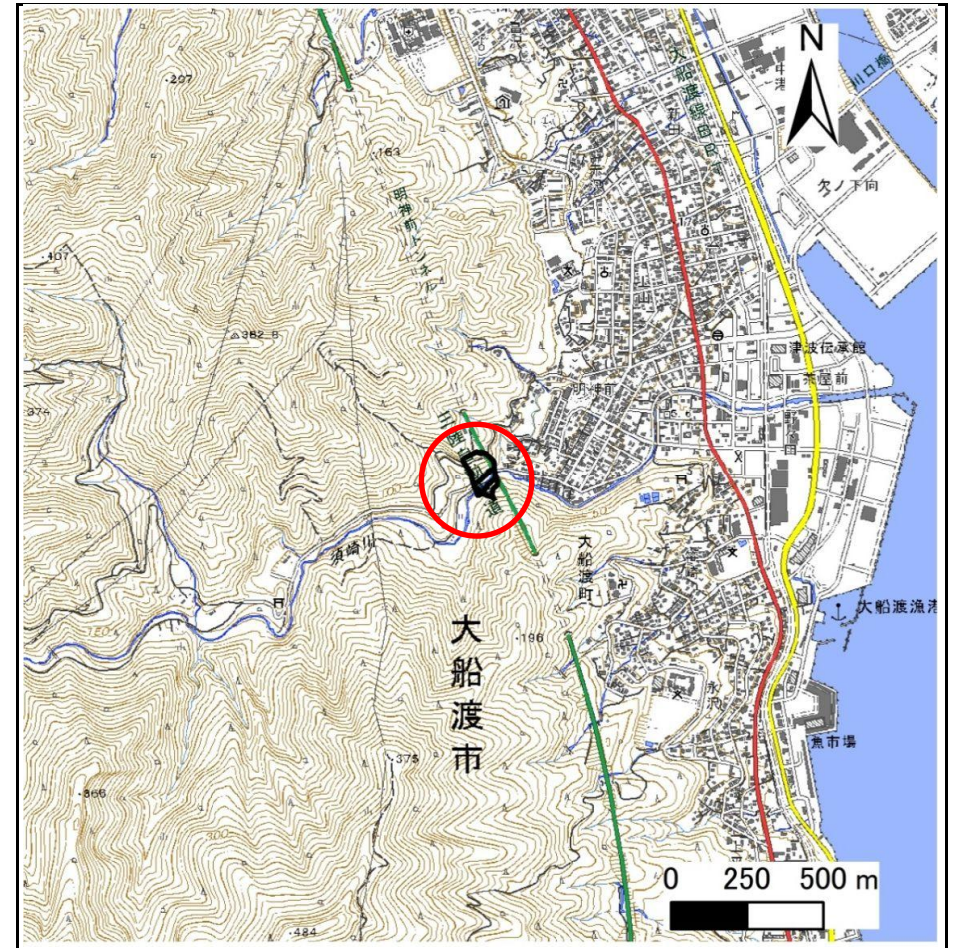
# 土砂災害防止に関する基礎調査(急傾斜地の崩壊)

表紙 概況、位置図

自然現象の種類	急傾斜地の崩壊
箇所番号	203BN5091
箇所名	山馬越D
所在地	大船渡市大船渡町字山馬越
調査機関	岩手県沿岸広域振興局土木部 大船渡土木センター



位置図(S=1:200,000)



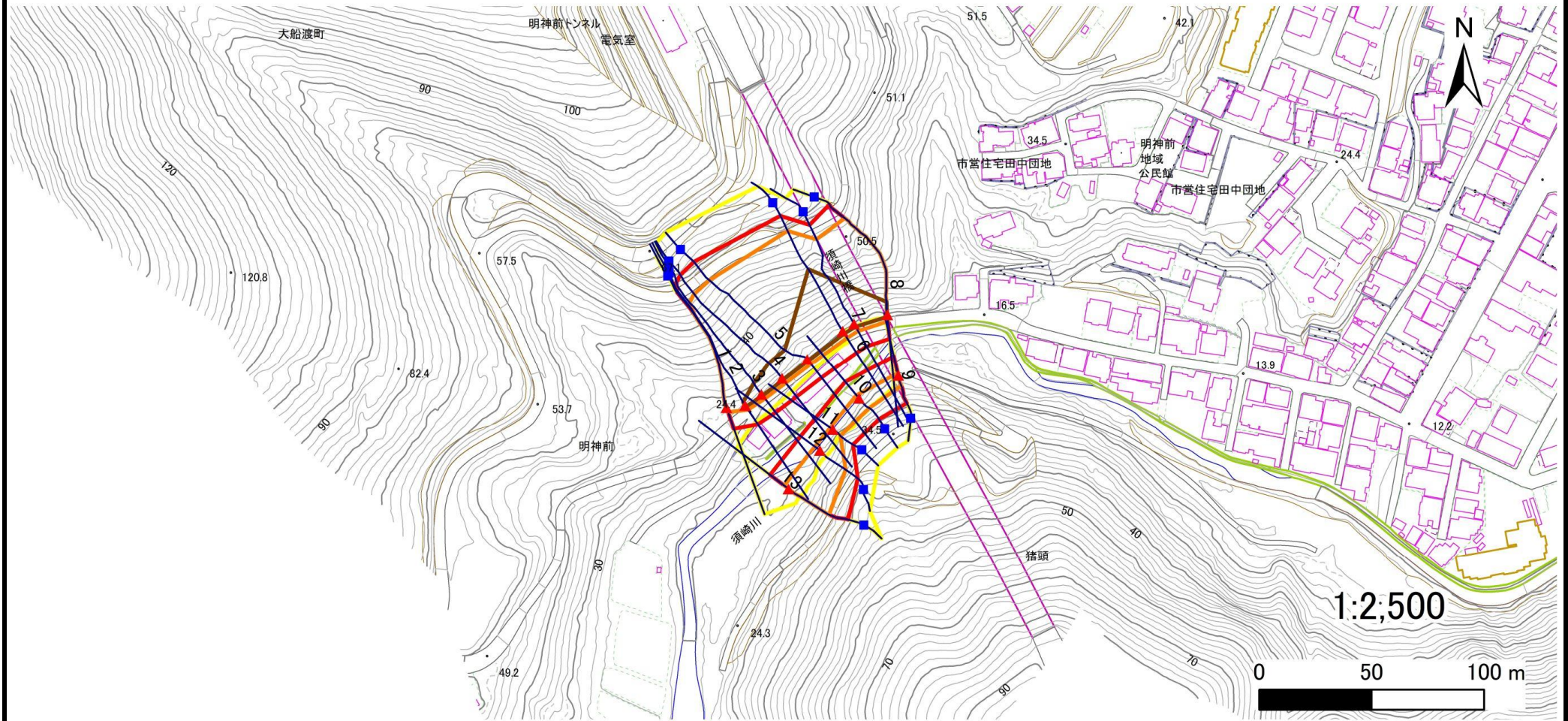
概況図(S=1:25,000)

# 急傾斜地の崩壊区域調書

様式3-1 危害のおそれのある土地、著しい危害のおそれのある土地の設定図(1/3)

調査年度 2024年度

急傾斜地の位置 箇所番号 203BN5091 箇所名 山馬越D 所在地 大船渡市大船渡町字山馬越



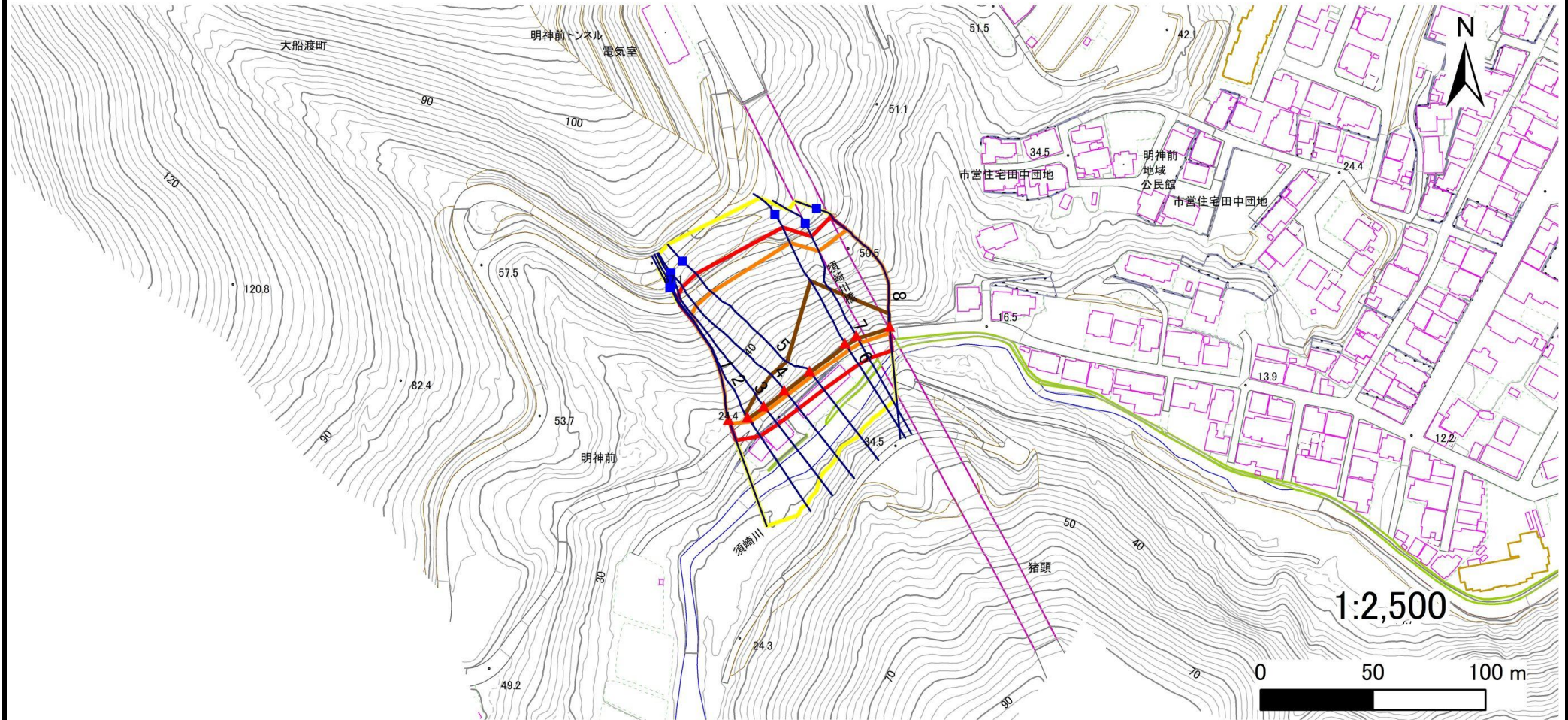
- |           |  |  |  |  |
|-----------|--|--|--|--|
| <b>凡例</b> | <span style="color: blue;">■</span> 上端 | <span style="color: blue;">—</span> 横断測線 | <span style="border: 2px solid yellow; display: inline-block; width: 20px; height: 10px;"></span> 危害のおそれのある土地の区域 | <span style="border: 2px solid orange; display: inline-block; width: 20px; height: 10px;"></span> 土石等の移動による力が100kN/m <sup>2</sup> を超える範囲 |
|           | <span style="color: red;">▲</span> 下端  |  | <span style="border: 2px solid red; display: inline-block; width: 20px; height: 10px;"></span> 著しい危害のおそれのある土地の区域 | <span style="border: 2px solid brown; display: inline-block; width: 20px; height: 10px;"></span> 土石等の堆積高が3mを超える範囲                        |

# 急傾斜地の崩壊区域調書

様式3-1 危害のおそれのある土地、著しい危害のおそれのある土地の設定図(2/3)

調査年度 2024年度

急傾斜地の位置 箇所番号 203BN5091 箇所名 山馬越D 所在地 大船渡市大船渡町字山馬越



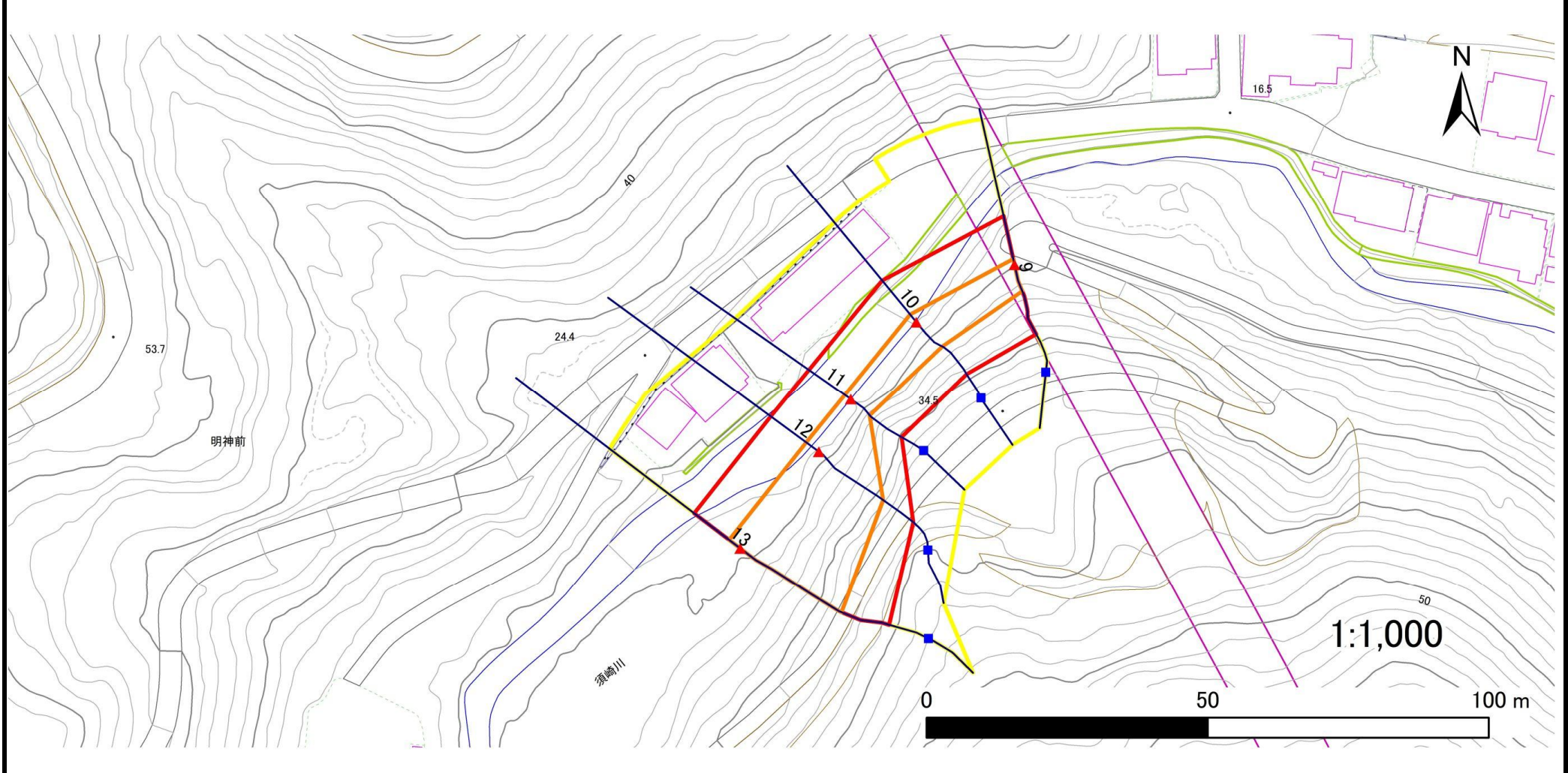
凡例	■ 上端	— 横断測線	□ 危害のおそれのある土地の区域	□ 土石等の移動による力が100kN/m <sup>2</sup> を超える範囲
	▲ 下端		□ 著しい危害のおそれのある土地の区域	□ 土石等の堆積高が3mを超える範囲

# 急傾斜地の崩壊区域調書

様式3-1 危害のおそれのある土地、著しい危害のおそれのある土地の設定図(3/3)

調査年度	2024年度
------	--------

急傾斜地の位置	箇所番号	203BN5091	箇所名	山馬越D	所在地	大船渡市大船渡町字山馬越
---------	------	-----------	-----	------	-----	--------------



凡例	■ 上端	— 横断測線	▭ 危害のおそれのある土地の区域	▭ 土石等の移動による力が100kN/m <sup>2</sup> を超える範囲
	▲ 下端		▭ 著しい危害のおそれのある土地の区域	▭ 土石等の堆積高が3mを超える範囲

# 急傾斜地の崩壊区域調書

様式3-2 建築物に作用すると想定される衝撃に関する事項(1/1)

調査年度 2024年度

急傾斜地の位置		箇所番号			箇所名				所在地							
		203BN5091			山馬越D				大船渡市大船渡町字山馬越							
横断 測線 番号	急傾斜地の下端に隣接する土地								急傾斜地内							
	土石等の移動の高さと力の大きさ				土石等の堆積高さとの大きさ				土石等の移動の高さと力の大きさ				土石等の堆積高さとの大きさ			
	区分	高さ (m)	下端からの距離 (m)	力の大きさ (kN/m <sup>2</sup> )	区分	下端からの水平 距離(m)	高さ (m)	力の大きさ (kN/m <sup>2</sup> )	区分	高さ (m)	上端からの比高 (m)	力の大きさ (kN/m <sup>2</sup> )	区分	上端からの比高 (m)	高さ (m)	力の大きさ (kN/m <sup>2</sup> )
1	100kN/m <sup>2</sup> を超える	1.00	0.00 ~ 2.07	132.00	3mを超える	— ~ —	—	—	100kN/m <sup>2</sup> を超える	1.00	12.46 ~ 38.15	132.00	3mを超える	— ~ —	—	—
	それ以外	1.00	2.07 ~ 9.85	100.00	それ以外	0.00 ~ 9.85	2.80	15.00	それ以外	1.00	5.00 ~ 12.46	100.00	それ以外	5.00 ~ 38.15	2.80	15.00
2	100kN/m <sup>2</sup> を超える	1.00	0.00 ~ 2.32	136.18	3mを超える	0.00 ~ 0.70	3.29	17.60	100kN/m <sup>2</sup> を超える	1.00	12.00 ~ 41.01	136.18	3mを超える	40.00 ~ 41.01	3.29	17.60
	それ以外	1.00	2.32 ~ 10.11	100.00	それ以外	0.70 ~ 10.11	3.00	16.05	それ以外	1.00	5.00 ~ 12.00	100.00	それ以外	5.00 ~ 40.00	3.00	16.05
3	100kN/m <sup>2</sup> を超える	1.00	0.00 ~ 2.52	139.52	3mを超える	0.00 ~ 0.77	3.32	17.78	100kN/m <sup>2</sup> を超える	1.00	11.68 ~ 43.68	139.52	3mを超える	40.00 ~ 43.68	3.32	17.78
	それ以外	1.00	2.52 ~ 10.31	100.00	それ以外	0.77 ~ 10.31	3.00	16.05	それ以外	1.00	5.00 ~ 11.68	100.00	それ以外	5.00 ~ 40.00	3.00	16.05
4	100kN/m <sup>2</sup> を超える	1.00	0.00 ~ 2.66	141.93	3mを超える	0.00 ~ 0.82	3.35	17.92	100kN/m <sup>2</sup> を超える	1.00	11.47 ~ 45.60	141.93	3mを超える	40.00 ~ 45.60	3.35	17.92
	それ以外	1.00	2.66 ~ 10.45	100.00	それ以外	0.82 ~ 10.45	3.00	16.05	それ以外	1.00	5.00 ~ 11.47	100.00	それ以外	5.00 ~ 40.00	3.00	16.05
5	100kN/m <sup>2</sup> を超える	1.00	0.00 ~ 2.59	140.63	3mを超える	0.00 ~ 0.78	3.33	17.83	100kN/m <sup>2</sup> を超える	1.00	11.61 ~ 46.91	140.63	3mを超える	40.00 ~ 46.91	3.33	17.83
	それ以外	1.00	2.59 ~ 10.37	100.00	それ以外	0.78 ~ 10.37	3.00	16.05	それ以外	1.00	5.00 ~ 11.61	100.00	それ以外	5.00 ~ 40.00	3.00	16.05
6	100kN/m <sup>2</sup> を超える	1.00	0.00 ~ 3.63	158.83	3mを超える	0.00 ~ 1.29	3.62	19.36	100kN/m <sup>2</sup> を超える	1.00	10.54 ~ 48.58	158.83	3mを超える	25.00 ~ 48.58	3.62	19.36
	それ以外	1.00	3.63 ~ 11.42	100.00	それ以外	1.29 ~ 11.42	3.00	16.05	それ以外	1.00	5.00 ~ 10.54	100.00	それ以外	5.00 ~ 25.00	3.00	16.05
7	100kN/m <sup>2</sup> を超える	1.00	0.00 ~ 3.69	159.85	3mを超える	0.00 ~ 1.38	3.68	19.69	100kN/m <sup>2</sup> を超える	1.00	10.53 ~ 43.37	159.85	3mを超える	25.00 ~ 43.37	3.68	19.69
	それ以外	1.00	3.69 ~ 11.48	100.00	それ以外	1.38 ~ 11.48	3.00	16.05	それ以外	1.00	5.00 ~ 10.53	100.00	それ以外	5.00 ~ 25.00	3.00	16.05
8	100kN/m <sup>2</sup> を超える	1.00	0.00 ~ 2.94	146.59	3mを超える	0.00 ~ 0.95	3.41	18.27	100kN/m <sup>2</sup> を超える	1.00	11.07 ~ 43.68	146.59	3mを超える	40.00 ~ 43.68	3.41	18.27
	それ以外	1.00	2.94 ~ 10.72	100.00	それ以外	0.95 ~ 10.72	3.00	16.05	それ以外	1.00	5.00 ~ 11.07	100.00	それ以外	5.00 ~ 40.00	3.00	16.05
9	100kN/m <sup>2</sup> を超える	1.00	0.00 ~ 1.03	115.54	3mを超える	— ~ —	—	—	100kN/m <sup>2</sup> を超える	1.00	10.71 ~ 14.15	115.54	3mを超える	— ~ —	—	—
	それ以外	1.00	1.03 ~ 8.82	100.00	それ以外	0.00 ~ 8.82	2.10	11.22	それ以外	1.00	5.00 ~ 10.71	100.00	それ以外	5.00 ~ 14.15	2.10	11.22
10	100kN/m <sup>2</sup> を超える	1.00	0.00 ~ 1.73	126.46	3mを超える	— ~ —	—	—	100kN/m <sup>2</sup> を超える	1.00	11.61 ~ 18.00	126.46	3mを超える	— ~ —	—	—
	それ以外	1.00	1.73 ~ 9.51	100.00	それ以外	0.00 ~ 9.51	2.64	14.15	それ以外	1.00	5.00 ~ 11.61	100.00	それ以外	5.00 ~ 18.00	2.64	14.15
11	100kN/m <sup>2</sup> を超える	1.00	0.00 ~ 1.29	119.54	3mを超える	— ~ —	—	—	100kN/m <sup>2</sup> を超える	1.00	12.51 ~ 17.36	119.54	3mを超える	— ~ —	—	—
	それ以外	1.00	1.29 ~ 9.07	100.00	それ以外	0.00 ~ 9.07	2.74	14.66	それ以外	1.00	5.00 ~ 12.51	100.00	それ以外	5.00 ~ 17.36	2.74	14.66
12	100kN/m <sup>2</sup> を超える	1.00	0.00 ~ 2.77	143.80	3mを超える	— ~ —	—	—	100kN/m <sup>2</sup> を超える	1.00	10.74 ~ 23.18	143.80	3mを超える	— ~ —	—	—
	それ以外	1.00	2.77 ~ 10.56	100.00	それ以外	0.00 ~ 10.56	2.84	15.19	それ以外	1.00	5.00 ~ 10.74	100.00	それ以外	5.00 ~ 23.18	2.84	15.19
13	100kN/m <sup>2</sup> を超える	1.00	0.00 ~ 2.46	138.53	3mを超える	— ~ —	—	—	100kN/m <sup>2</sup> を超える	1.00	10.93 ~ 25.23	138.53	3mを超える	— ~ —	—	—
	それ以外	1.00	2.46 ~ 10.25	100.00	それ以外	0.00 ~ 10.25	2.87	15.37	それ以外	1.00	5.00 ~ 10.93	100.00	それ以外	5.00 ~ 25.23	2.87	15.37
	100kN/m <sup>2</sup> を超える		~		3mを超える	~			100kN/m <sup>2</sup> を超える		~		3mを超える	~		
	それ以外		~		それ以外	~			それ以外		~		それ以外	~		
	100kN/m <sup>2</sup> を超える		~		3mを超える	~			100kN/m <sup>2</sup> を超える		~		3mを超える	~		
	それ以外		~		それ以外	~			それ以外		~		それ以外	~		