

# 土砂災害防止に関する基礎調査(急傾斜地の崩壊)

表紙 概況、位置図

自然現象の種類	急傾斜地の崩壊
箇所番号	203BN5090
箇所名	山馬越C
所在地	大船渡市大船渡町字山馬越
調査機関	岩手県沿岸広域振興局土木部 大船渡土木センター



位置図(S=1:200,000)



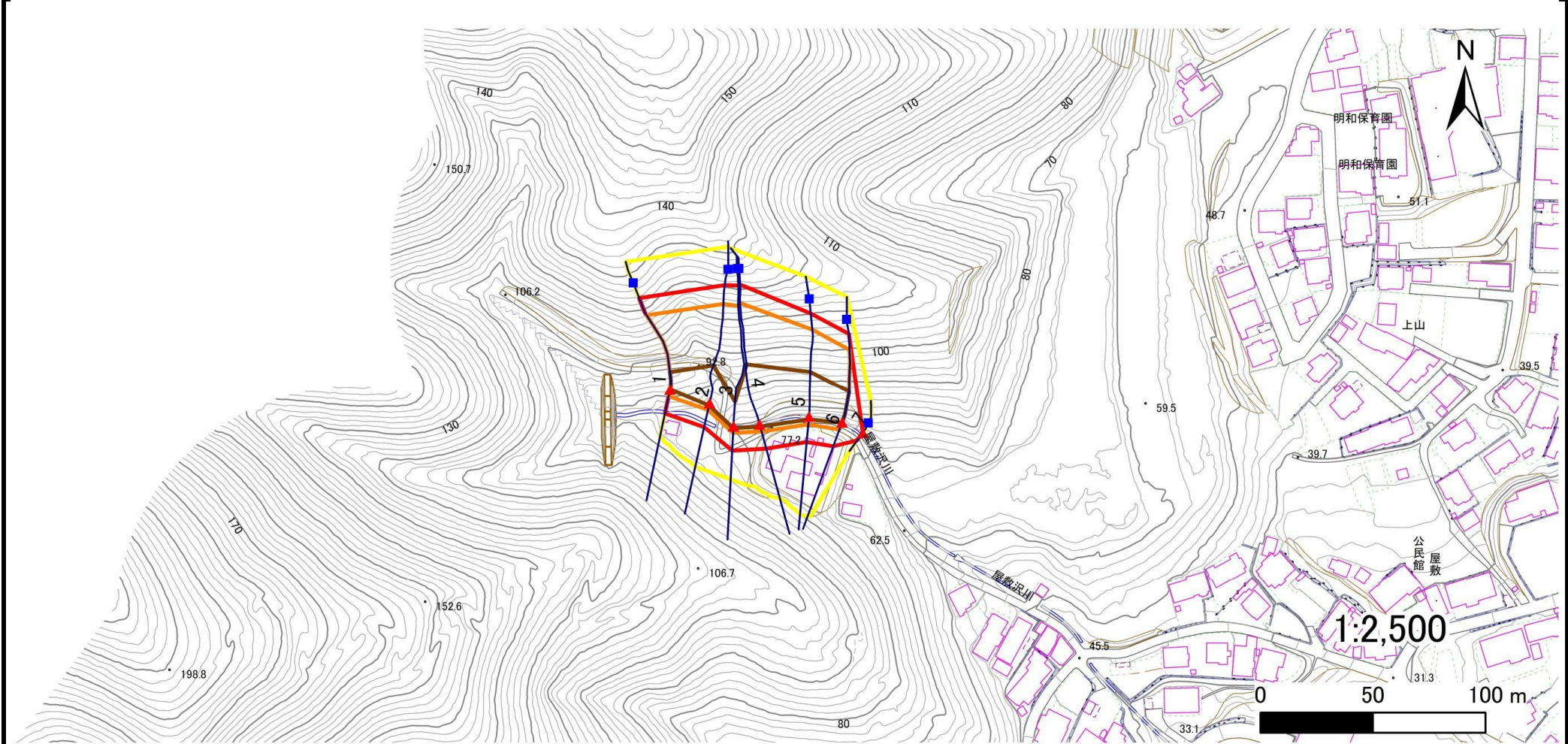
概況図(S=1:25,000)

# 急傾斜地の崩壊区域調書

様式3-1 危害のおそれのある土地、著しい危害のおそれのある土地の設定図

調査年度 2024年度

急傾斜地の位置	箇所番号	203BN5090	箇所名	山馬越C	所在地	大船渡市大船渡町字山馬越
---------	------	-----------	-----	------	-----	--------------



凡例	■ 上端	— 横断測線	▭ 危害のおそれのある土地の区域	▭ 土石等の移動による力が100kN/m <sup>2</sup> を超える範囲
	▲ 下端		▭ 著しい危害のおそれのある土地の区域	▭ 土石等の堆積高が3mを超える範囲

# 急傾斜地の崩壊区域調書

様式3-2 建築物に作用すると想定される衝撃に関する事項(1/1)

調査年度 2024年度

急傾斜地の位置		箇所番号			箇所名		所在地									
		203BN5090			山馬越C		大船渡市大船渡町字山馬越									
横断 測線 番号	急傾斜地の下端に隣接する土地								急傾斜地内							
	土石等の移動の高さと力の大きさ				土石等の堆積高さと力の大きさ				土石等の移動の高さと力の大きさ				土石等の堆積高さと力の大きさ			
	区分	高さ (m)	下端からの距離 (m)	力の大きさ (kN/m <sup>2</sup> )	区分	下端からの水平 距離(m)	高さ (m)	力の大きさ (kN/m <sup>2</sup> )	区分	高さ (m)	上端からの比高 (m)	力の大きさ (kN/m <sup>2</sup> )	区分	上端からの比高 (m)	高さ (m)	力の大きさ (kN/m <sup>2</sup> )
1	100kN/m <sup>2</sup> を超える	1.00	0.00 ~ 3.10	149.39	3mを超える	0.00 ~ 0.04	3.02	16.16	100kN/m <sup>2</sup> を超える	1.00	10.74 ~ 35.52	149.39	3mを超える	30.00 ~ 35.52	3.02	16.16
	それ以外	1.00	3.10 ~ 10.88	100.00	それ以外	0.04 ~ 10.88	3.00	16.05	それ以外	1.00	5.00 ~ 10.74	100.00	それ以外	5.00 ~ 30.00	3.00	16.05
2	100kN/m <sup>2</sup> を超える	1.00	0.00 ~ 3.22	151.44	3mを超える	0.00 ~ 1.09	3.50	18.71	100kN/m <sup>2</sup> を超える	1.00	10.75 ~ 42.00	151.44	3mを超える	30.00 ~ 42.00	3.50	18.71
	それ以外	1.00	3.22 ~ 11.00	100.00	それ以外	1.09 ~ 11.00	3.00	16.05	それ以外	1.00	5.00 ~ 10.75	100.00	それ以外	5.00 ~ 30.00	3.00	16.05
3	100kN/m <sup>2</sup> を超える	1.00	0.00 ~ 3.06	148.75	3mを超える	0.00 ~ 0.99	3.44	18.40	100kN/m <sup>2</sup> を超える	1.00	10.96 ~ 47.15	148.75	3mを超える	40.00 ~ 47.15	3.44	18.40
	それ以外	1.00	3.06 ~ 10.85	100.00	それ以外	0.99 ~ 10.85	3.00	16.05	それ以外	1.00	5.00 ~ 10.96	100.00	それ以外	5.00 ~ 40.00	3.00	16.05
4	100kN/m <sup>2</sup> を超える	1.00	0.00 ~ 3.36	153.89	3mを超える	0.00 ~ 1.12	3.52	18.81	100kN/m <sup>2</sup> を超える	1.00	10.70 ~ 49.35	153.89	3mを超える	30.00 ~ 49.35	3.52	18.81
	それ以外	1.00	3.36 ~ 11.14	100.00	それ以外	1.12 ~ 11.14	3.00	16.05	それ以外	1.00	5.00 ~ 10.70	100.00	それ以外	5.00 ~ 30.00	3.00	16.05
5	100kN/m <sup>2</sup> を超える	1.00	0.00 ~ 3.59	158.09	3mを超える	0.00 ~ 1.34	3.66	19.56	100kN/m <sup>2</sup> を超える	1.00	10.53 ~ 40.28	158.09	3mを超える	25.00 ~ 40.28	3.66	19.56
	それ以外	1.00	3.59 ~ 11.38	100.00	それ以外	1.34 ~ 11.38	3.00	16.05	それ以外	1.00	5.00 ~ 10.53	100.00	それ以外	5.00 ~ 25.00	3.00	16.05
6	100kN/m <sup>2</sup> を超える	1.00	0.00 ~ 3.50	156.51	3mを超える	0.00 ~ 0.32	3.17	16.95	100kN/m <sup>2</sup> を超える	1.00	10.53 ~ 35.90	156.51	3mを超える	25.00 ~ 35.90	3.17	16.95
	それ以外	1.00	3.50 ~ 11.29	100.00	それ以外	0.32 ~ 11.29	3.00	16.05	それ以外	1.00	5.00 ~ 10.53	100.00	それ以外	5.00 ~ 25.00	3.00	16.05
7	100kN/m <sup>2</sup> を超える	—	— ~ —	—	3mを超える	— ~ —	—	—	100kN/m <sup>2</sup> を超える	—	— ~ —	—	3mを超える	— ~ —	—	—
	それ以外	1.00	0.00 ~ 4.29	53.57	それ以外	0.00 ~ 4.29	1.99	10.66	それ以外	1.00	5.00 ~ 5.00	53.57	それ以外	5.00 ~ 5.00	1.99	10.66
	100kN/m <sup>2</sup> を超える		~		3mを超える	~			100kN/m <sup>2</sup> を超える		~		3mを超える	~		
	それ以外		~		それ以外	~			それ以外		~		それ以外	~		
	100kN/m <sup>2</sup> を超える		~		3mを超える	~			100kN/m <sup>2</sup> を超える		~		3mを超える	~		
	それ以外		~		それ以外	~			それ以外		~		それ以外	~		
	100kN/m <sup>2</sup> を超える		~		3mを超える	~			100kN/m <sup>2</sup> を超える		~		3mを超える	~		
	それ以外		~		それ以外	~			それ以外		~		それ以外	~		
	100kN/m <sup>2</sup> を超える		~		3mを超える	~			100kN/m <sup>2</sup> を超える		~		3mを超える	~		
	それ以外		~		それ以外	~			それ以外		~		それ以外	~		
	100kN/m <sup>2</sup> を超える		~		3mを超える	~			100kN/m <sup>2</sup> を超える		~		3mを超える	~		
	それ以外		~		それ以外	~			それ以外		~		それ以外	~		
	100kN/m <sup>2</sup> を超える		~		3mを超える	~			100kN/m <sup>2</sup> を超える		~		3mを超える	~		
	それ以外		~		それ以外	~			それ以外		~		それ以外	~		