

# 土砂災害防止に関する基礎調査(急傾斜地の崩壊)

表紙 概況、位置図

自然現象の種類	急傾斜地の崩壊
箇所番号	203AN5176
箇所名	烏頭A
所在地	大船渡市三陸町越喜来字烏頭
調査機関	岩手県沿岸広域振興局土木部 大船渡土木センター



概況図(S=1:200,000)



位置図(S=1:25,000)

「測量法に基づく国土地理院長承認(複製)R 5JHf 198」「本製品を複製する場合には、国土地理院の長の承認を得なければならない。」

# 急傾斜地の崩壊区域調査

様式3-1 危害のおそれのある土地、著しい危害のおそれのある土地の設定図

調査年度

令和5年度

急傾斜地の位置

箇所番号

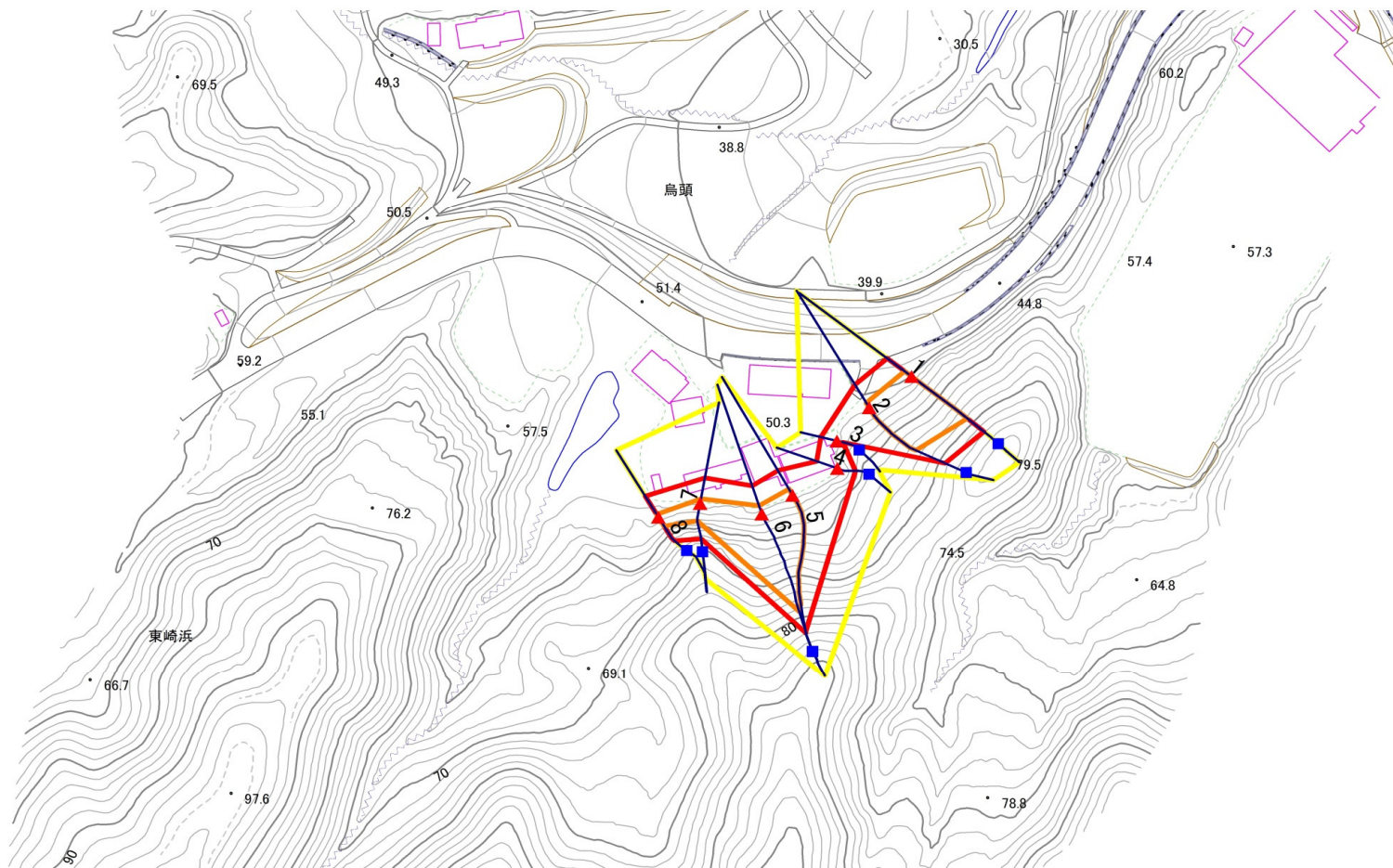
203AN5176

箇所名

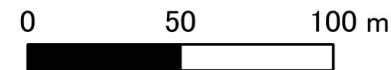
鳥頭A

所在地

大船渡市三陸町越喜来字鳥頭



1:2,500



凡例

■ 上端  
▲ 下端

— 横断測線

▭ 危害のおそれのある土地の区域  
▭ 著しい危害のおそれのある土地の区域

▭ 土石等の移動による力が100kN/m<sup>2</sup>を超える範囲  
▭ 土石等の堆積高が3mを超える範囲

## 急傾斜地の崩壊区域調査

様式3-2 建築物に作用すると想定される衝撃に関する事項(1/1)

調査年度	令和5年度
------	-------

急傾斜地の位置		203AN5176			箇所名		烏頭A		所在地		大船渡市三陸町越喜来字烏頭					
横断 測線 番号	急傾斜地の下端に隣接する土地								急傾斜地内							
	土石等の移動の高さと力の大きさ				土石等の堆積高さとの大きさ				土石等の移動の高さと力の大きさ				土石等の堆積高さとの大きさ			
	区分	高さ (m)	下端からの距離 (m)	力の大きさ (kN/m <sup>2</sup> )	区分	下端からの水平 距離(m)	高さ (m)	力の大きさ (kN/m <sup>2</sup> )	区分	高さ (m)	上端からの比高 (m)	力の大きさ (kN/m <sup>2</sup> )	区分	上端からの比高 (m)	高さ (m)	力の大きさ (kN/m <sup>2</sup> )
1	100kN/m <sup>2</sup> を超える	1.00	0.00 ~ 3.04	148.35	3mを超える	— ~ —	—	—	100kN/m <sup>2</sup> を超える	1.00	10.58 ~ 28.95	148.35	3mを超える	— ~ —	—	—
	それ以外	1.00	3.04 ~ 10.82	100.00	それ以外	0.00 ~ 10.82	2.98	15.97	それ以外	1.00	5.00 ~ 10.58	100.00	それ以外	5.00 ~ 28.95	2.98	15.97
2	100kN/m <sup>2</sup> を超える	1.00	0.00 ~ 1.97	130.45	3mを超える	— ~ —	—	—	100kN/m <sup>2</sup> を超える	1.00	11.85 ~ 25.90	130.45	3mを超える	— ~ —	—	—
	それ以外	1.00	1.97 ~ 9.76	100.00	それ以外	0.00 ~ 9.76	2.75	14.73	それ以外	1.00	5.00 ~ 11.85	100.00	それ以外	5.00 ~ 25.90	2.75	14.73
3	100kN/m <sup>2</sup> を超える	—	— ~ —	—	3mを超える	— ~ —	—	—	100kN/m <sup>2</sup> を超える	—	— ~ —	—	3mを超える	— ~ —	—	—
	それ以外	1.00	0.00 ~ 5.86	73.35	それ以外	0.00 ~ 5.86	1.75	9.36	それ以外	1.00	5.00 ~ 6.60	73.35	それ以外	5.00 ~ 6.60	1.75	9.36
4	100kN/m <sup>2</sup> を超える	—	— ~ —	—	3mを超える	— ~ —	—	—	100kN/m <sup>2</sup> を超える	—	— ~ —	—	3mを超える	— ~ —	—	—
	それ以外	1.00	0.00 ~ 7.75	99.51	それ以外	0.00 ~ 7.75	2.41	12.89	それ以外	1.00	5.00 ~ 11.32	99.51	それ以外	5.00 ~ 11.32	2.41	12.89
5	100kN/m <sup>2</sup> を超える	1.00	0.00 ~ 2.60	140.94	3mを超える	— ~ —	—	—	100kN/m <sup>2</sup> を超える	1.00	11.41 ~ 37.32	140.94	3mを超える	— ~ —	—	—
	それ以外	1.00	2.60 ~ 10.39	100.00	それ以外	0.00 ~ 10.39	2.90	15.51	それ以外	1.00	5.00 ~ 11.41	100.00	それ以外	5.00 ~ 37.32	2.90	15.51
6	100kN/m <sup>2</sup> を超える	1.00	0.00 ~ 3.11	149.65	3mを超える	0.00 ~ 0.02	3.01	16.12	100kN/m <sup>2</sup> を超える	1.00	10.77 ~ 37.32	149.65	3mを超える	30.00 ~ 37.32	3.01	16.12
	それ以外	1.00	3.11 ~ 10.90	100.00	それ以外	0.02 ~ 10.90	3.00	16.05	それ以外	1.00	5.00 ~ 10.77	100.00	それ以外	5.00 ~ 30.00	3.00	16.05
7	100kN/m <sup>2</sup> を超える	1.00	0.00 ~ 1.74	126.76	3mを超える	— ~ —	—	—	100kN/m <sup>2</sup> を超える	1.00	12.02 ~ 18.82	126.76	3mを超える	— ~ —	—	—
	それ以外	1.00	1.74 ~ 9.53	100.00	それ以外	0.00 ~ 9.53	2.69	14.40	それ以外	1.00	5.00 ~ 12.02	100.00	それ以外	5.00 ~ 18.82	2.69	14.40
8	100kN/m <sup>2</sup> を超える	1.00	0.00 ~ 1.14	117.18	3mを超える	— ~ —	—	—	100kN/m <sup>2</sup> を超える	1.00	10.82 ~ 14.32	117.18	3mを超える	— ~ —	—	—
	それ以外	1.00	1.14 ~ 8.92	100.00	それ以外	0.00 ~ 8.92	2.31	12.38	それ以外	1.00	5.00 ~ 10.82	100.00	それ以外	5.00 ~ 14.32	2.31	12.38
	100kN/m <sup>2</sup> を超える		~		3mを超える	~			100kN/m <sup>2</sup> を超える		~		3mを超える	~		
	それ以外		~		それ以外	~			それ以外		~		それ以外	~		
	100kN/m <sup>2</sup> を超える		~		3mを超える	~			100kN/m <sup>2</sup> を超える		~		3mを超える	~		
	それ以外		~		それ以外	~			それ以外		~		それ以外	~		
	100kN/m <sup>2</sup> を超える		~		3mを超える	~			100kN/m <sup>2</sup> を超える		~		3mを超える	~		
	それ以外		~		それ以外	~			それ以外		~		それ以外	~		
	100kN/m <sup>2</sup> を超える		~		3mを超える	~			100kN/m <sup>2</sup> を超える		~		3mを超える	~		
	それ以外		~		それ以外	~			それ以外		~		それ以外	~		
	100kN/m <sup>2</sup> を超える		~		3mを超える	~			100kN/m <sup>2</sup> を超える		~		3mを超える	~		
	それ以外		~		それ以外	~			それ以外		~		それ以外	~		