

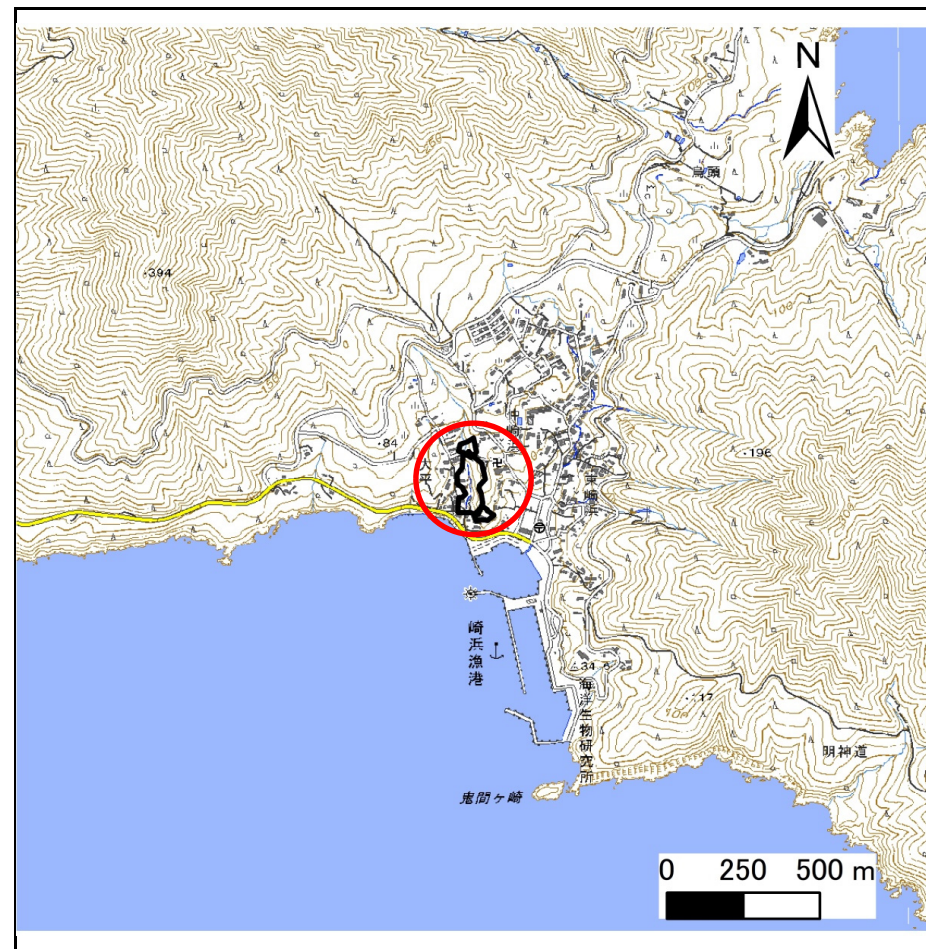
土砂災害防止に関する基礎調査(急傾斜地の崩壊)

表紙 概況、位置図

自然現象の種類	急傾斜地の崩壊
箇所番号	203AN5170
箇所名	仲崎浜
所在地	大船渡市三陸町越喜来字仲崎浜
調査機関	岩手県沿岸広域振興局土木部 大船渡土木センター



概況図(S=1:200,000)



位置図(S=1:25,000)

「測量法に基づく国土地理院長承認(複製)R 5JHf 198」「本製品を複製する場合には、国土地理院の長の承認を得なければならない。」

急傾斜地の崩壊区域調査

様式3-1 危害のおそれのある土地、著しい危害のおそれのある土地の設定図(1/4)

調査年度

令和5年度

急傾斜地の位置

箇所番号

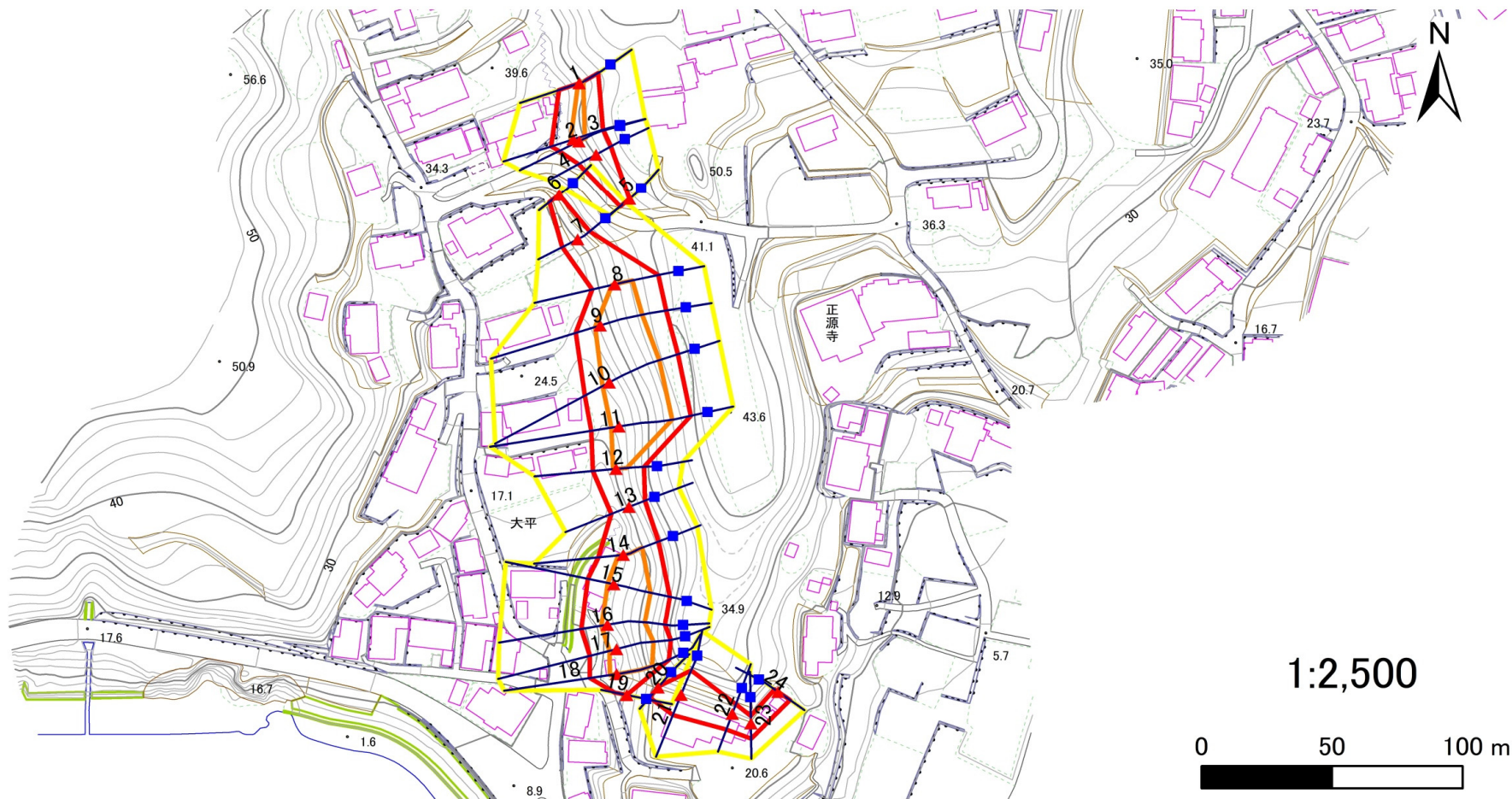
203AN5170

箇所名

仲崎浜

所在地

大船渡市三陸町越喜来字仲崎浜



凡例

■ 上端
▲ 下端

— 横断測線

■ 危害のおそれのある土地の区域
■ 著しい危害のおそれのある土地の区域

■ 土石等の移動による力が100kN/m²を超える範囲
■ 土石等の堆積高が3mを超える範囲

急傾斜地の崩壊区域調査

様式3-1 危害のおそれのある土地、著しい危害のおそれのある土地の設定図(2/4)

調査年度

令和5年度

急傾斜地の位置

箇所番号

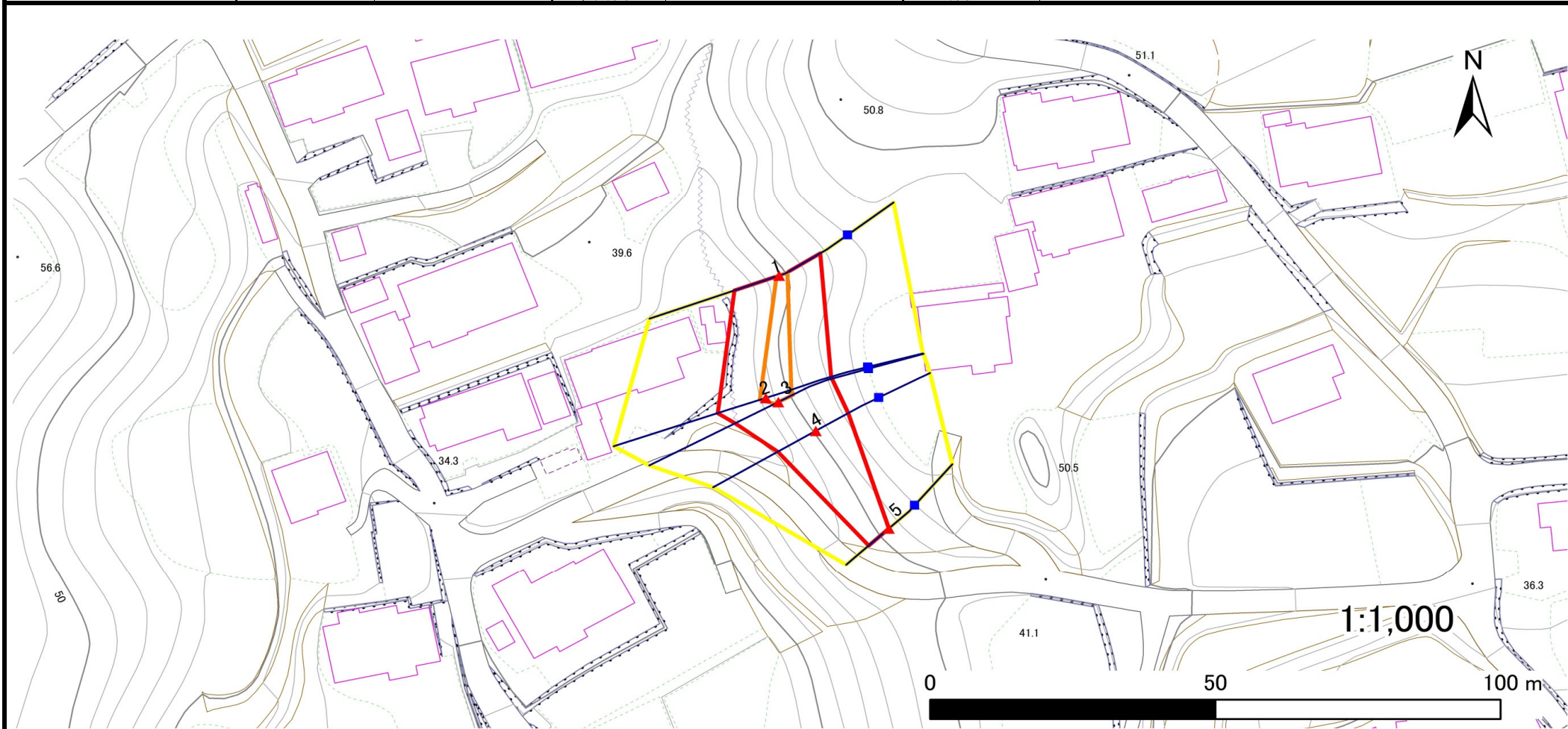
203AN5170

箇所名

仲崎浜

所在地

大船渡市三陸町越喜来字仲崎浜



凡例

■ 上端
▲ 下端

— 横断測線

■ 危害のおそれのある土地の区域
■ 著しい危害のおそれのある土地の区域

■ 土石等の移動による力が100kN/m²を超える範囲
■ 土石等の堆積高が3mを超える範囲

急傾斜地の崩壊区域調査

様式3-1 危害のおそれのある土地、著しい危害のおそれのある土地の設定図(3/4)

調査年度

令和5年度

急傾斜地の位置

箇所番号

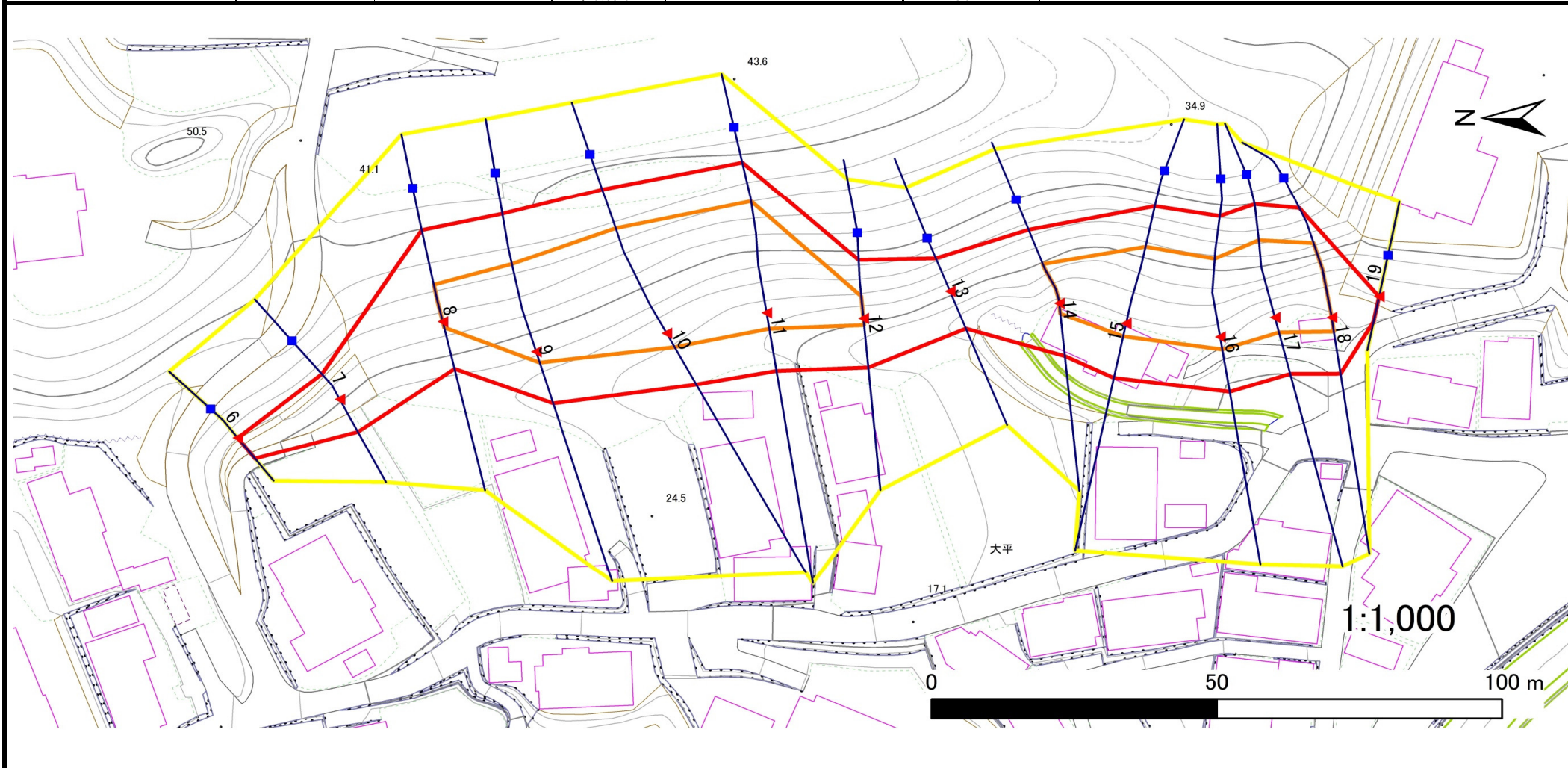
203AN5170

箇所名

仲崎浜

所在地

大船渡市三陸町越喜来字仲崎浜



凡例	■ 上端	— 横断測線	■ 危害のおそれのある土地の区域	■ 土石等の移動による力が100kN/m ² を超える範囲
	▲ 下端		■ 著しい危害のおそれのある土地の区域	■ 土石等の堆積高が3mを超える範囲

急傾斜地の崩壊区域調査

様式3-1 危害のおそれのある土地、著しい危害のおそれのある土地の設定図(4/4)

調査年度

令和5年度

急傾斜地の位置

箇所番号

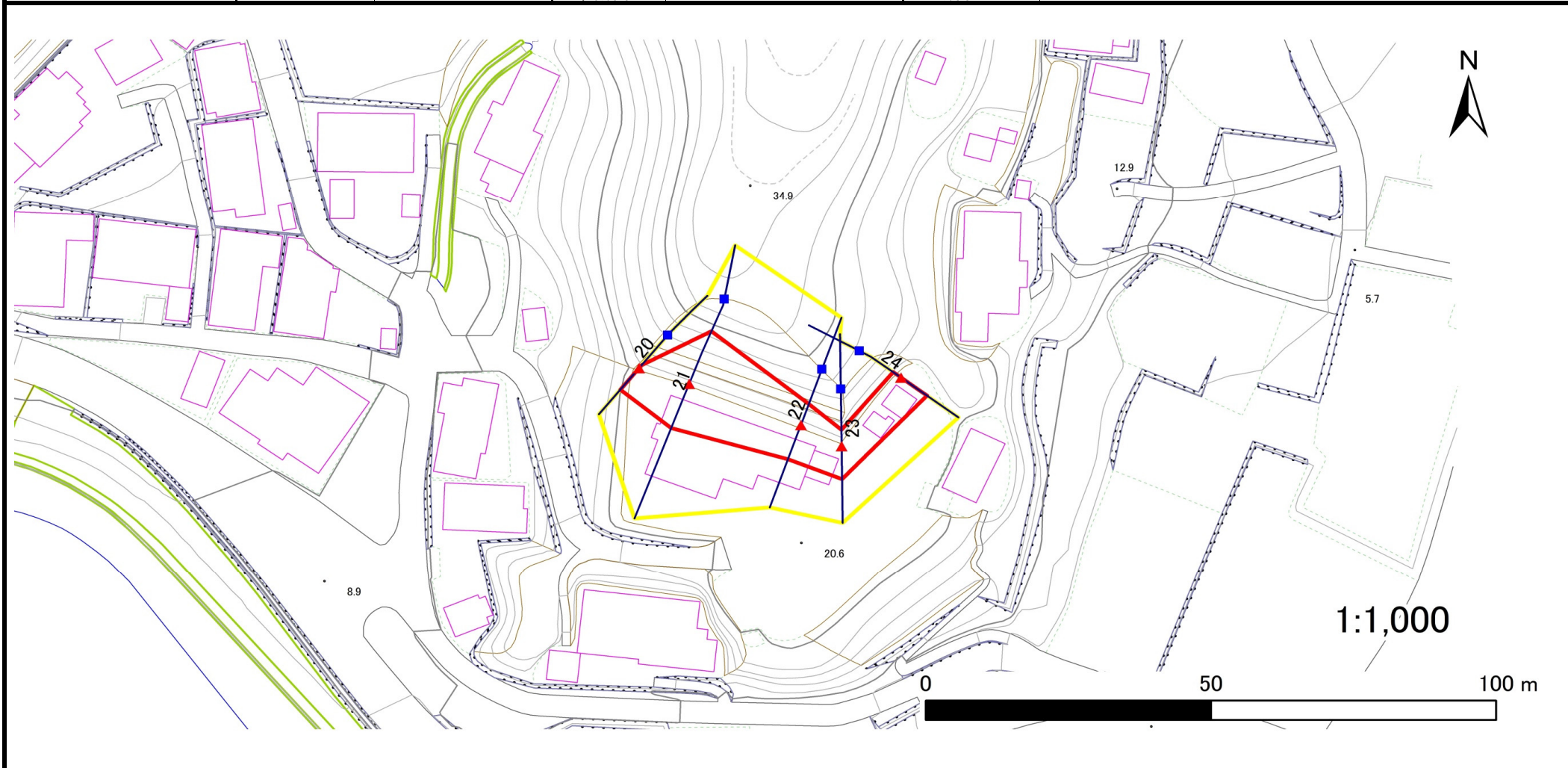
203AN5170

箇所名

仲崎浜

所在地

大船渡市三陸町越喜来字仲崎浜



凡例

■ 上端
▲ 下端

— 横断測線

■ 危害のおそれのある土地の区域
■ 著しい危害のおそれのある土地の区域

■ 土石等の移動による力が 100kN/m^2 を超える範囲
■ 土石等の堆積高が 3m を超える範囲

急傾斜地の崩壊区域調査

様式3-2 建築物に作用すると想定される衝撃に関する事項(1/2)

調査年度	令和5年度
------	-------

急傾斜地の位置		203AN5170				箇所名		仲崎浜		所在地		大船渡市三陸町越喜来字仲崎浜				
横断 測線 番号	急傾斜地の下端に隣接する土地								急傾斜地内							
	土石等の移動の高さと力の大きさ				土石等の堆積高さとの大きさ				土石等の移動の高さと力の大きさ				土石等の堆積高さとの大きさ			
	区分	高さ (m)	下端からの距離 (m)	力の大きさ (kN/m ²)	区分	下端からの水平 距離(m)	高さ (m)	力の大きさ (kN/m ²)	区分	高さ (m)	上端からの比高 (m)	力の大きさ (kN/m ²)	区分	上端からの比高 (m)	高さ (m)	力の大きさ (kN/m ²)
1	100kN/m ² を超える	1.00	0.00 ~ 0.49	107.29	3mを超える	— ~ —	—	—	100kN/m ² を超える	1.00	10.68 ~ 12.03	107.29	3mを超える	— ~ —	—	—
	それ以外	1.00	0.49 ~ 8.28	100.00	それ以外	0.00 ~ 8.28	2.28	12.18	それ以外	1.00	5.00 ~ 10.68	100.00	それ以外	5.00 ~ 12.03	2.28	12.18
2	100kN/m ² を超える	1.00	0.00 ~ 1.11	116.80	3mを超える	— ~ —	—	—	100kN/m ² を超える	1.00	10.54 ~ 14.06	116.80	3mを超える	— ~ —	—	—
	それ以外	1.00	1.11 ~ 8.90	100.00	それ以外	0.00 ~ 8.90	2.16	11.56	それ以外	1.00	5.00 ~ 10.54	100.00	それ以外	5.00 ~ 14.06	2.16	11.56
3	100kN/m ² を超える	1.00	0.00 ~ 0.73	110.93	3mを超える	— ~ —	—	—	100kN/m ² を超える	1.00	10.55 ~ 12.71	110.93	3mを超える	— ~ —	—	—
	それ以外	1.00	0.73 ~ 8.52	100.00	それ以外	0.00 ~ 8.52	2.16	11.54	それ以外	1.00	5.00 ~ 10.55	100.00	それ以外	5.00 ~ 12.71	2.16	11.54
4	100kN/m ² を超える	—	— ~ —	—	3mを超える	— ~ —	—	—	100kN/m ² を超える	—	— ~ —	—	3mを超える	— ~ —	—	—
	それ以外	1.00	0.00 ~ 7.70	98.72	それ以外	0.00 ~ 7.70	2.24	12.01	それ以外	1.00	5.00 ~ 10.37	98.72	それ以外	5.00 ~ 10.37	2.24	12.01
5	100kN/m ² を超える	—	— ~ —	—	3mを超える	— ~ —	—	—	100kN/m ² を超える	—	— ~ —	—	3mを超える	— ~ —	—	—
	それ以外	1.00	0.00 ~ 4.73	58.90	それ以外	0.00 ~ 4.73	1.80	9.65	それ以外	1.00	5.00 ~ 5.00	58.90	それ以外	5.00 ~ 5.00	1.80	9.65
6	100kN/m ² を超える	—	— ~ —	—	3mを超える	— ~ —	—	—	100kN/m ² を超える	—	— ~ —	—	3mを超える	— ~ —	—	—
	それ以外	1.00	0.00 ~ 4.77	59.46	それ以外	0.00 ~ 0.00	1.70	9.12	それ以外	1.00	5.00 ~ 5.00	59.46	それ以外	5.00 ~ 5.00	1.70	9.12
7	100kN/m ² を超える	—	— ~ —	—	3mを超える	— ~ —	—	—	100kN/m ² を超える	—	— ~ —	—	3mを超える	— ~ —	—	—
	それ以外	1.00	0.00 ~ 6.69	84.49	それ以外	0.00 ~ 0.00	1.62	8.68	それ以外	1.00	5.00 ~ 8.54	84.49	それ以外	5.00 ~ 8.54	1.62	8.68
8	100kN/m ² を超える	1.00	0.00 ~ 1.07	116.05	3mを超える	— ~ —	—	—	100kN/m ² を超える	1.00	11.42 ~ 15.80	116.05	3mを超える	— ~ —	—	—
	それ以外	1.00	1.07 ~ 8.85	100.00	それ以外	0.00 ~ 8.85	2.18	11.66	それ以外	1.00	5.00 ~ 11.42	100.00	それ以外	5.00 ~ 15.80	2.18	11.66
9	100kN/m ² を超える	1.00	0.00 ~ 2.07	132.07	3mを超える	— ~ —	—	—	100kN/m ² を超える	1.00	11.10 ~ 21.97	132.07	3mを超える	— ~ —	—	—
	それ以外	1.00	2.07 ~ 9.86	100.00	それ以外	0.00 ~ 9.86	2.52	13.50	それ以外	1.00	5.00 ~ 11.10	100.00	それ以外	5.00 ~ 21.97	2.52	13.50
10	100kN/m ² を超える	1.00	0.00 ~ 2.88	145.60	3mを超える	— ~ —	—	—	100kN/m ² を超える	1.00	10.57 ~ 26.23	145.60	3mを超える	— ~ —	—	—
	それ以外	1.00	2.88 ~ 10.66	100.00	それ以外	0.00 ~ 10.66	2.99	16.01	それ以外	1.00	5.00 ~ 10.57	100.00	それ以外	5.00 ~ 26.23	2.99	16.01
11	100kN/m ² を超える	1.00	0.00 ~ 2.93	146.54	3mを超える	0.00 ~ 0.04	3.02	16.18	100kN/m ² を超える	1.00	10.54 ~ 26.13	146.54	3mを超える	25.00 ~ 26.13	3.02	16.18
	それ以外	1.00	2.93 ~ 10.72	100.00	それ以外	0.04 ~ 10.72	3.00	16.05	それ以外	1.00	5.00 ~ 10.54	100.00	それ以外	5.00 ~ 25.00	3.00	16.05
12	100kN/m ² を超える	1.00	0.00 ~ 1.21	118.33	3mを超える	— ~ —	—	—	100kN/m ² を超える	1.00	11.63 ~ 15.71	118.33	3mを超える	— ~ —	—	—
	それ以外	1.00	1.21 ~ 9.00	100.00	それ以外	0.00 ~ 9.00	2.65	14.16	それ以外	1.00	5.00 ~ 11.63	100.00	それ以外	5.00 ~ 15.71	2.65	14.16
13	100kN/m ² を超える	—	— ~ —	—	3mを超える	— ~ —	—	—	100kN/m ² を超える	—	— ~ —	—	3mを超える	— ~ —	—	—
	それ以外	1.00	0.00 ~ 7.34	93.60	それ以外	0.00 ~ 7.34	2.67	14.30	それ以外	1.00	5.00 ~ 13.16	93.60	それ以外	5.00 ~ 13.16	2.67	14.30
14	100kN/m ² を超える	1.00	0.00 ~ 1.86	128.60	3mを超える	— ~ —	—	—	100kN/m ² を超える	1.00	10.63 ~ 17.17	128.60	3mを超える	— ~ —	—	—
	それ以外	1.00	1.86 ~ 9.64	100.00	それ以外	0.00 ~ 9.64	2.46	13.14	それ以外	1.00	5.00 ~ 10.63	100.00	それ以外	5.00 ~ 17.17	2.46	13.14
15	100kN/m ² を超える	1.00	0.00 ~ 2.37	137.08	3mを超える	— ~ —	—	—	100kN/m ² を超える	1.00	10.58 ~ 21.17	137.08	3mを超える	— ~ —	—	—
	それ以外	1.00	2.37 ~ 10.16	100.00	それ以外	0.00 ~ 10.16	2.65	14.18	それ以外	1.00	5.00 ~ 10.58	100.00	それ以外	5.00 ~ 21.17	2.65	14.18

急傾斜地の崩壊区域調査

様式3-2 建築物に作用すると想定される衝撃に関する事項(2/2)

調査年度	令和5年度
------	-------

急傾斜地の位置		203AN5170		箇所名		仲崎浜		所在地		大船渡市三陸町越喜来字仲崎浜						
横断 測線 番号	急傾斜地の下端に隣接する土地								急傾斜地内							
	土石等の移動の高さと力の大きさ				土石等の堆積高さとの大きさ				土石等の移動の高さと力の大きさ				土石等の堆積高さとの大きさ			
	区分	高さ (m)	下端からの距離 (m)	力の大きさ (kN/m ²)	区分	下端からの水平 距離(m)	高さ (m)	力の大きさ (kN/m ²)	区分	高さ (m)	上端からの比高 (m)	力の大きさ (kN/m ²)	区分	上端からの比高 (m)	高さ (m)	力の大きさ (kN/m ²)
16	100kN/m ² を超える	1.00	0.00 ~ 2.30	135.87	3mを超える	— ~ —	—	—	100kN/m ² を超える	1.00	10.63 ~ 21.01	135.87	3mを超える	— ~ —	—	—
	それ以外	1.00	2.30 ~ 10.09	100.00	それ以外	0.00 ~ 10.09	2.63	14.05	それ以外	1.00	5.00 ~ 10.63	100.00	それ以外	5.00 ~ 21.01	2.63	14.05
17	100kN/m ² を超える	1.00	0.00 ~ 2.80	144.21	3mを超える	— ~ —	—	—	100kN/m ² を超える	1.00	10.78 ~ 23.43	144.21	3mを超える	— ~ —	—	—
	それ以外	1.00	2.80 ~ 10.58	100.00	それ以外	0.00 ~ 10.58	2.85	15.26	それ以外	1.00	5.00 ~ 10.78	100.00	それ以外	5.00 ~ 23.43	2.85	15.26
18	100kN/m ² を超える	1.00	0.00 ~ 2.59	140.69	3mを超える	— ~ —	—	—	100kN/m ² を超える	1.00	10.55 ~ 21.78	140.69	3mを超える	— ~ —	—	—
	それ以外	1.00	2.59 ~ 10.37	100.00	それ以外	0.00 ~ 10.37	2.75	14.73	それ以外	1.00	5.00 ~ 10.55	100.00	それ以外	5.00 ~ 21.78	2.75	14.73
19	100kN/m ² を超える	—	— ~ —	—	3mを超える	— ~ —	—	—	100kN/m ² を超える	—	— ~ —	—	3mを超える	— ~ —	—	—
	それ以外	1.00	0.00 ~ 4.72	58.79	それ以外	0.00 ~ 0.00	1.65	8.81	それ以外	1.00	5.00 ~ 5.00	58.79	それ以外	5.00 ~ 5.00	1.65	8.81
20	100kN/m ² を超える	—	— ~ —	—	3mを超える	— ~ —	—	—	100kN/m ² を超える	—	— ~ —	—	3mを超える	— ~ —	—	—
	それ以外	1.00	0.00 ~ 5.13	63.98	それ以外	0.00 ~ 0.00	1.70	9.12	それ以外	1.00	5.00 ~ 5.50	63.98	それ以外	5.00 ~ 5.50	1.70	9.12
21	100kN/m ² を超える	1.00	0.00 ~ 0.90	113.43	3mを超える	— ~ —	—	—	100kN/m ² を超える	1.00	10.54 ~ 13.18	113.43	3mを超える	— ~ —	—	—
	それ以外	1.00	0.90 ~ 8.68	100.00	それ以外	0.00 ~ 8.68	2.21	11.83	それ以外	1.00	5.00 ~ 10.54	100.00	それ以外	5.00 ~ 13.18	2.21	11.83
22	100kN/m ² を超える	—	— ~ —	—	3mを超える	— ~ —	—	—	100kN/m ² を超える	—	— ~ —	—	3mを超える	— ~ —	—	—
	それ以外	1.00	0.00 ~ 6.65	83.92	それ以外	0.00 ~ 6.65	1.74	9.32	それ以外	1.00	5.00 ~ 8.00	83.92	それ以外	5.00 ~ 8.00	1.74	9.32
23	100kN/m ² を超える	—	— ~ —	—	3mを超える	— ~ —	—	—	100kN/m ² を超える	—	— ~ —	—	3mを超える	— ~ —	—	—
	それ以外	1.00	0.00 ~ 6.04	75.74	それ以外	0.00 ~ 0.00	1.67	8.94	それ以外	1.00	5.00 ~ 7.00	75.74	それ以外	5.00 ~ 7.00	1.67	8.94
24	100kN/m ² を超える	—	— ~ —	—	3mを超える	— ~ —	—	—	100kN/m ² を超える	—	— ~ —	—	3mを超える	— ~ —	—	—
	それ以外	1.00	0.00 ~ 5.60	69.94	それ以外	0.00 ~ 0.00	1.70	9.12	それ以外	1.00	5.00 ~ 6.20	69.94	それ以外	5.00 ~ 6.20	1.70	9.12
	100kN/m ² を超える		~		3mを超える	~			100kN/m ² を超える		~		3mを超える	~		
	それ以外		~		それ以外	~			それ以外		~		それ以外	~		
	100kN/m ² を超える		~		3mを超える	~			100kN/m ² を超える		~		3mを超える	~		
	それ以外		~		それ以外	~			それ以外		~		それ以外	~		
	100kN/m ² を超える		~		3mを超える	~			100kN/m ² を超える		~		3mを超える	~		
	それ以外		~		それ以外	~			それ以外		~		それ以外	~		
	100kN/m ² を超える		~		3mを超える	~			100kN/m ² を超える		~		3mを超える	~		
	それ以外		~		それ以外	~			それ以外		~		それ以外	~		