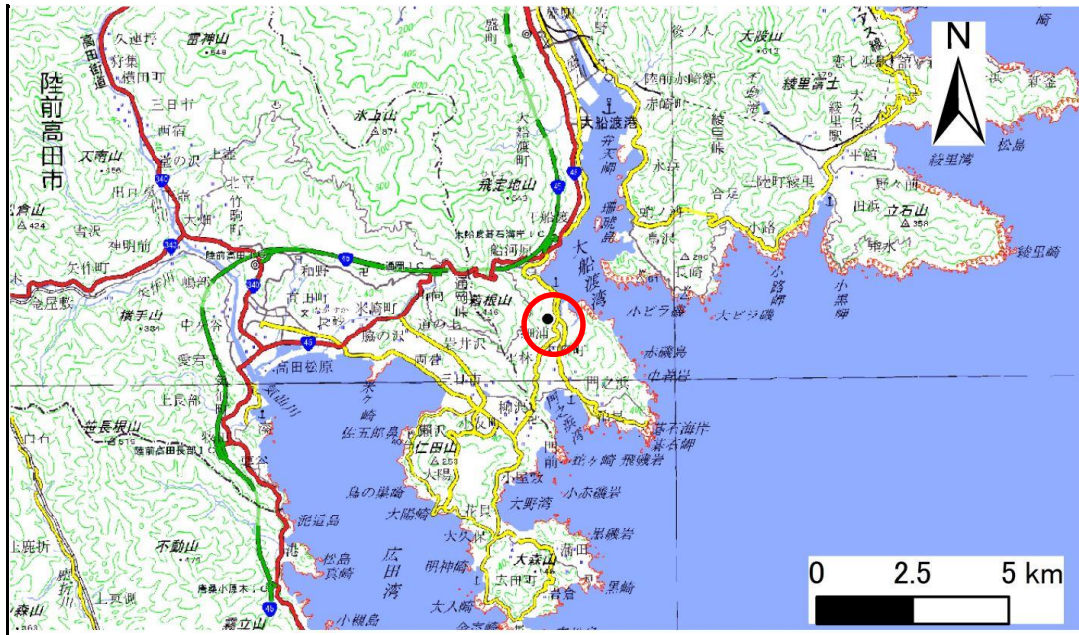


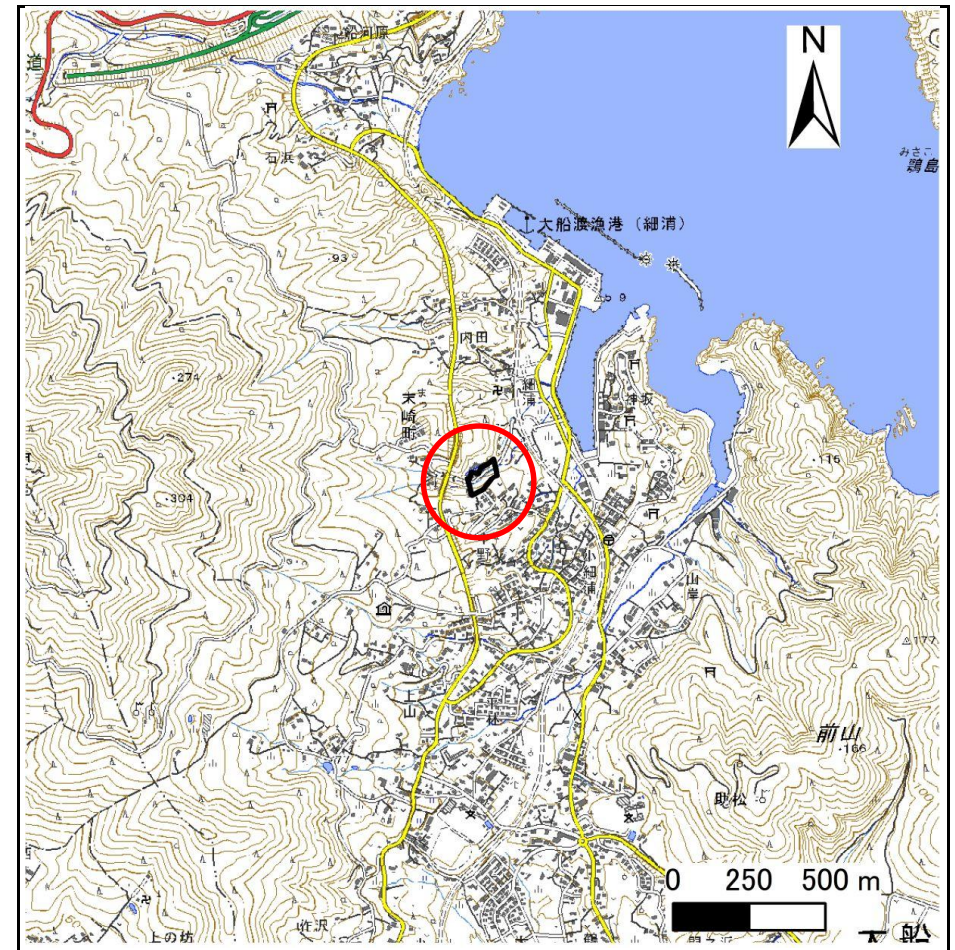
土砂災害防止に関する基礎調査(急傾斜地の崩壊)

表紙 概況、位置図

自然現象の種類	急傾斜地の崩壊
箇所番号	203AN5118
箇所名	細浦A
所在地	大船渡市末崎町字細浦
調査機関	岩手県沿岸広域振興局土木部 大船渡土木センター



位置図(S=1:200,000)



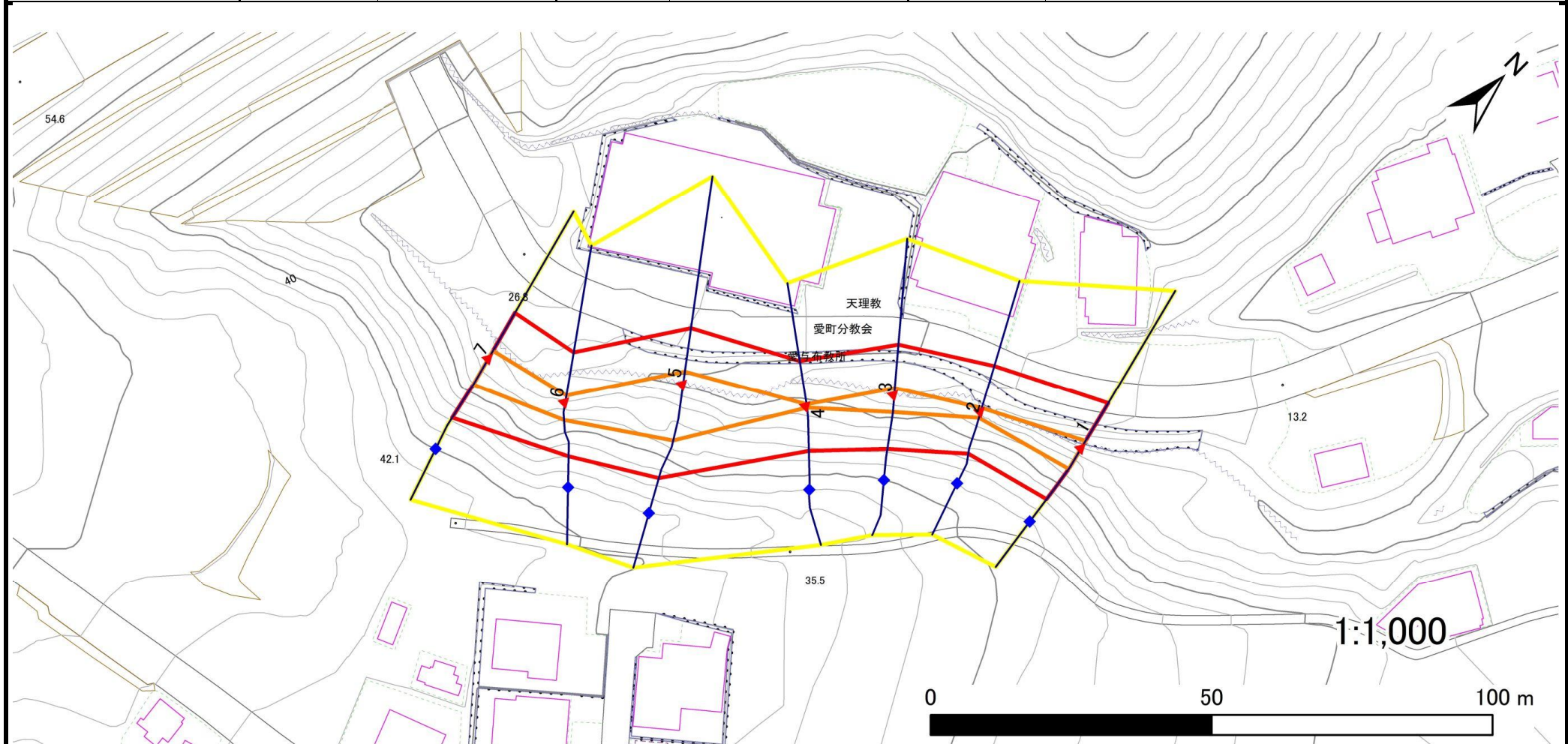
概況図(S=1:25,000)

急傾斜地の崩壊区域調書

様式3-1 危害のおそれのある土地、著しい危害のおそれのある土地の設定図

調査年度 2024年度

急傾斜地の位置 箇所番号 203AN5118 箇所名 細浦A 所在地 大船渡市末崎町字細浦



凡例		危険区域		土石等の移動による力が100kN/m ² を超える範囲		土石等の堆積高が3mを超える範囲	
■	上端	—	危険のおそれのある土地の区域	—	土石等の移動による力が100kN/m ² を超える範囲	—	土石等の堆積高が3mを超える範囲
▲	下端	—	著しい危険のおそれのある土地の区域	—	土石等の堆積高が3mを超える範囲		
		—					

急傾斜地の崩壊区域調書

様式3-2 建築物に作用すると想定される衝撃に関する事項(1/1)

調査年度 2024年度

急傾斜地の位置		箇所番号			箇所名		所在地									
		203AN5118			細浦A		大船渡市末崎町字細浦									
横断 測線 番号	急傾斜地の下端に隣接する土地								急傾斜地内							
	土石等の移動の高さと力の大きさ				土石等の堆積高さと力の大きさ				土石等の移動の高さと力の大きさ				土石等の堆積高さと力の大きさ			
	区分	高さ (m)	下端からの距離 (m)	力の大きさ (kN/m ²)	区分	下端からの水平 距離(m)	高さ (m)	力の大きさ (kN/m ²)	区分	高さ (m)	上端からの比高 (m)	力の大きさ (kN/m ²)	区分	上端からの比高 (m)	高さ (m)	力の大きさ (kN/m ²)
1	100kN/m ² を超える	1.00	0.00 ~ 1.31	119.92	3mを超える	— ~ —	—	—	100kN/m ² を超える	1.00	11.67 ~ 16.18	119.92	3mを超える	— ~ —	—	—
	それ以外	1.00	1.31 ~ 9.10	100.00	それ以外	0.00 ~ 9.10	2.65	14.18	それ以外	1.00	5.00 ~ 11.67	100.00	それ以外	5.00 ~ 16.18	2.65	14.18
2	100kN/m ² を超える	1.00	0.00 ~ 0.44	106.56	3mを超える	— ~ —	—	—	100kN/m ² を超える	1.00	10.79 ~ 12.00	106.56	3mを超える	— ~ —	—	—
	それ以外	1.00	0.44 ~ 8.23	100.00	それ以外	0.00 ~ 8.23	2.30	12.33	それ以外	1.00	5.00 ~ 10.79	100.00	それ以外	5.00 ~ 12.00	2.30	12.33
3	100kN/m ² を超える	1.00	0.00 ~ 0.98	114.72	3mを超える	— ~ —	—	—	100kN/m ² を超える	1.00	10.86 ~ 13.80	114.72	3mを超える	— ~ —	—	—
	それ以外	1.00	0.98 ~ 8.77	100.00	それ以外	0.00 ~ 8.77	2.32	12.42	それ以外	1.00	5.00 ~ 10.86	100.00	それ以外	5.00 ~ 13.80	2.32	12.42
4	100kN/m ² を超える	1.00	0.00 ~ 0.13	101.92	3mを超える	— ~ —	—	—	100kN/m ² を超える	1.00	10.60 ~ 10.95	101.92	3mを超える	— ~ —	—	—
	それ以外	1.00	0.13 ~ 7.92	100.00	それ以外	0.00 ~ 7.92	2.13	11.41	それ以外	1.00	5.00 ~ 10.60	100.00	それ以外	5.00 ~ 10.95	2.13	11.41
5	100kN/m ² を超える	1.00	0.00 ~ 2.09	132.36	3mを超える	— ~ —	—	—	100kN/m ² を超える	1.00	10.53 ~ 18.56	132.36	3mを超える	— ~ —	—	—
	それ以外	1.00	2.09 ~ 9.87	100.00	それ以外	0.00 ~ 9.87	2.38	12.72	それ以外	1.00	5.00 ~ 10.53	100.00	それ以外	5.00 ~ 18.56	2.38	12.72
6	100kN/m ² を超える	1.00	0.00 ~ 1.01	115.20	3mを超える	— ~ —	—	—	100kN/m ² を超える	1.00	10.94 ~ 14.00	115.20	3mを超える	— ~ —	—	—
	それ以外	1.00	1.01 ~ 8.80	100.00	それ以外	0.00 ~ 8.80	2.34	12.50	それ以外	1.00	5.00 ~ 10.94	100.00	それ以外	5.00 ~ 14.00	2.34	12.50
7	100kN/m ² を超える	1.00	0.00 ~ 1.37	120.85	3mを超える	— ~ —	—	—	100kN/m ² を超える	1.00	10.54 ~ 14.96	120.85	3mを超える	— ~ —	—	—
	それ以外	1.00	1.37 ~ 9.16	100.00	それ以外	0.00 ~ 9.16	2.21	11.82	それ以外	1.00	5.00 ~ 10.54	100.00	それ以外	5.00 ~ 14.96	2.21	11.82
	100kN/m ² を超える		~		3mを超える	~			100kN/m ² を超える		~		3mを超える	~		
	それ以外		~		それ以外	~			それ以外		~		それ以外	~		
	100kN/m ² を超える		~		3mを超える	~			100kN/m ² を超える		~		3mを超える	~		
	それ以外		~		それ以外	~			それ以外		~		それ以外	~		
	100kN/m ² を超える		~		3mを超える	~			100kN/m ² を超える		~		3mを超える	~		
	それ以外		~		それ以外	~			それ以外		~		それ以外	~		
	100kN/m ² を超える		~		3mを超える	~			100kN/m ² を超える		~		3mを超える	~		
	それ以外		~		それ以外	~			それ以外		~		それ以外	~		
	100kN/m ² を超える		~		3mを超える	~			100kN/m ² を超える		~		3mを超える	~		
	それ以外		~		それ以外	~			それ以外		~		それ以外	~		
	100kN/m ² を超える		~		3mを超える	~			100kN/m ² を超える		~		3mを超える	~		
	それ以外		~		それ以外	~			それ以外		~		それ以外	~		