

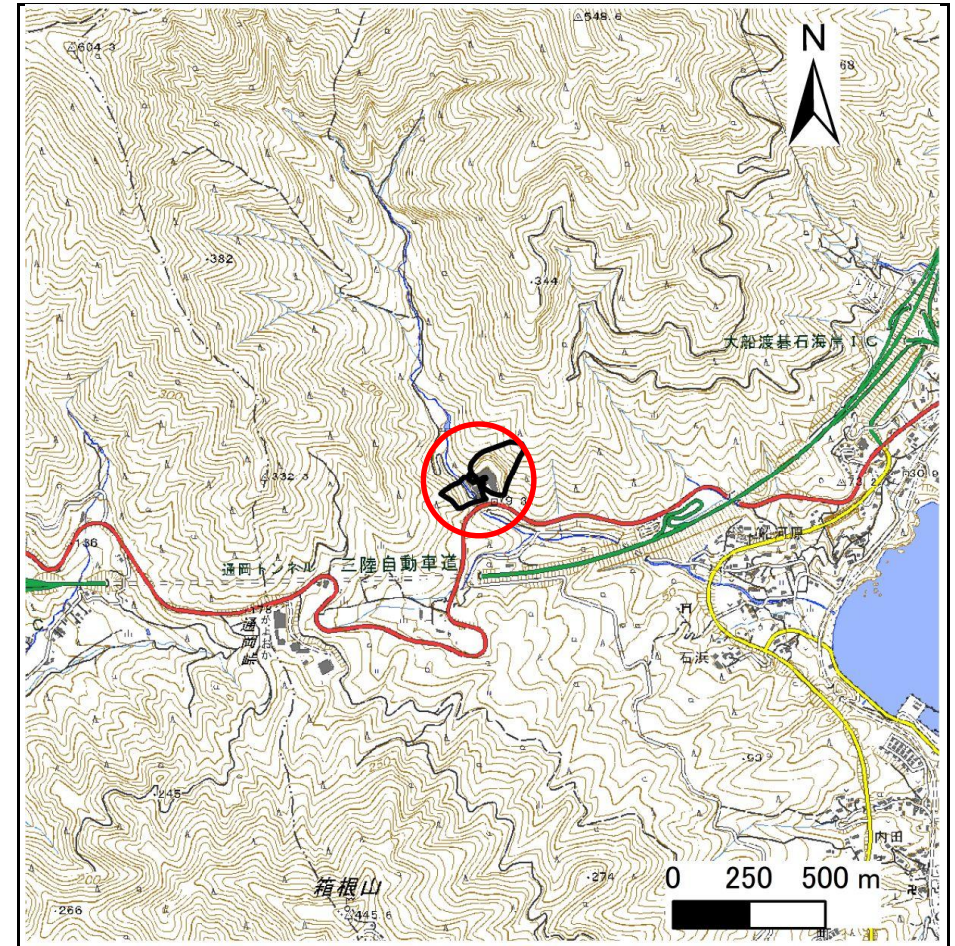
土砂災害防止に関する基礎調査(急傾斜地の崩壊)

表紙 概況、位置図

自然現象の種類	急傾斜地の崩壊
箇所番号	203AN5103
箇所名	船河原A
所在地	大船渡市末崎町字船河原
調査機関	岩手県沿岸広域振興局土木部 大船渡土木センター



位置図(S=1:200,000)



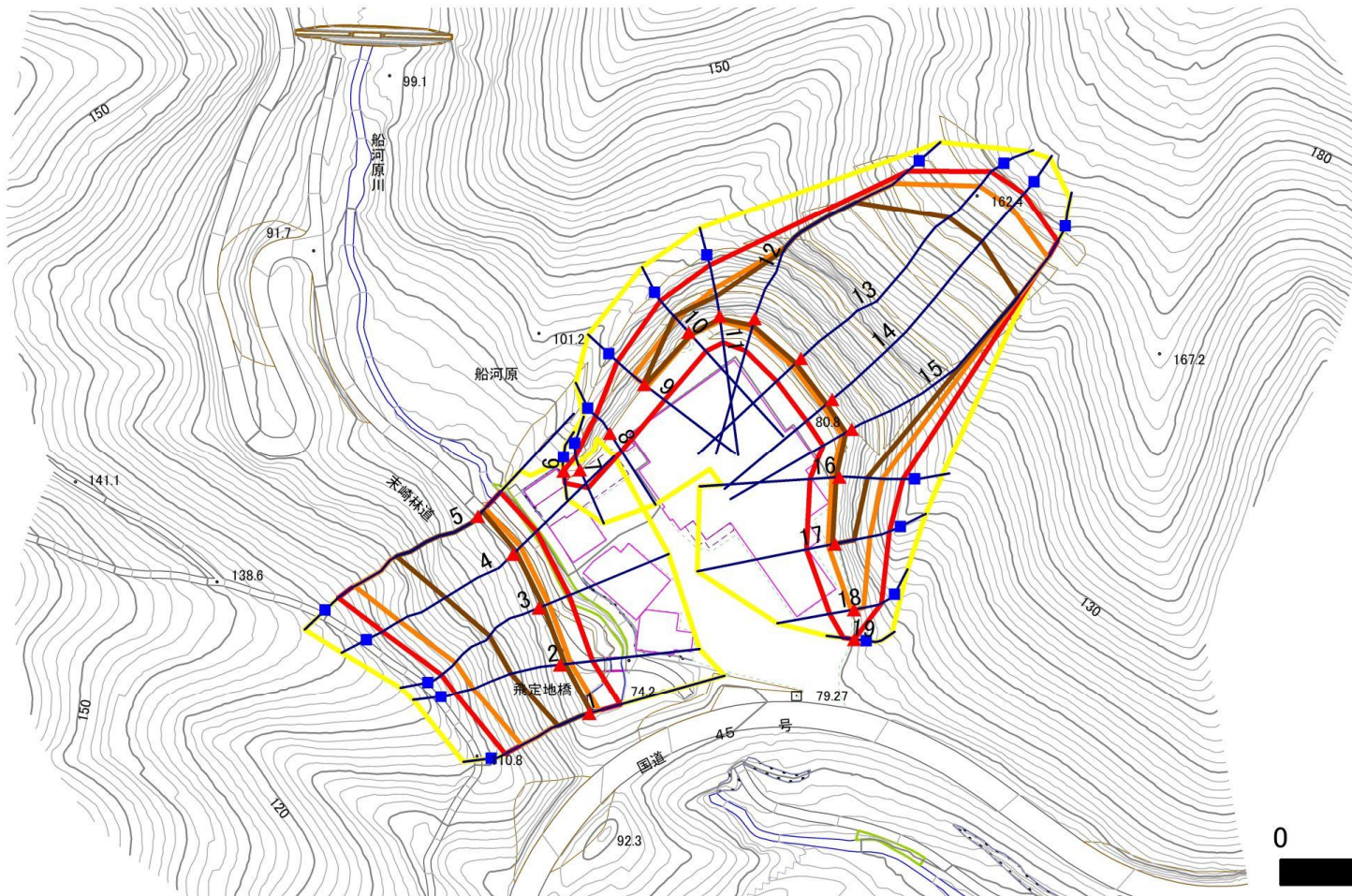
概況図(S=1:25,000)

急傾斜地の崩壊区域調査

様式3-1 危害のおそれのある土地、著しい危害のおそれのある土地の設定図(1/3)

調査年度	2024年度
------	--------

急傾斜地の位置	箇所番号	203AN5103	箇所名	船河原A	所在地	大船渡市末崎町字船河原
---------	------	-----------	-----	------	-----	-------------



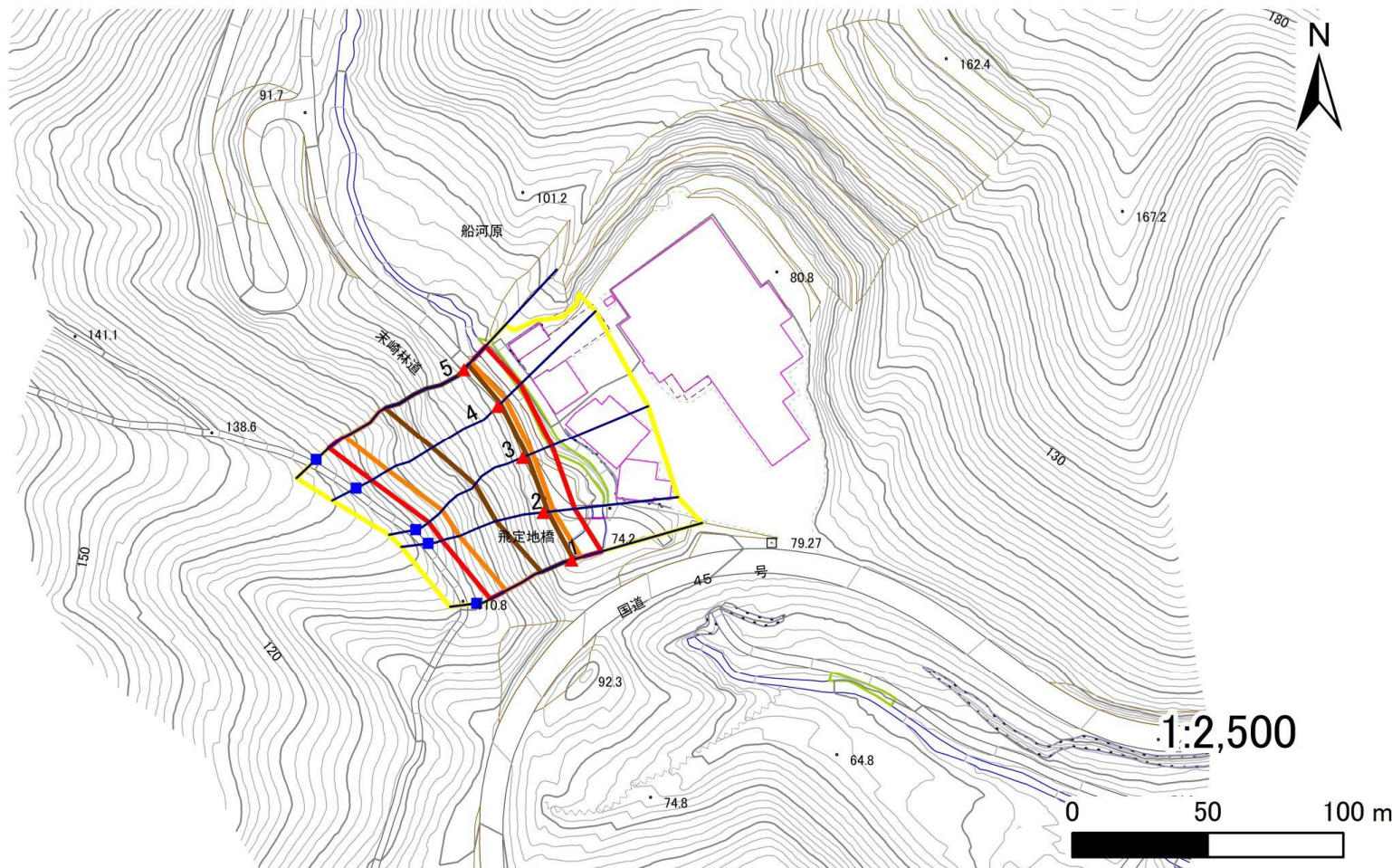
凡例	■ 上端	— 横断測線	■ 危害のおそれのある土地の区域	■ 土石等の移動による力が100kN/m ² を超える範囲
	▲ 下端		■ 著しい危害のおそれのある土地の区域	■ 土石等の堆積高が3mを超える範囲

急傾斜地の崩壊区域調書

様式3-1 危害のおそれのある土地、著しい危害のおそれのある土地の設定図(2/3)

調査年度	2024年度
------	--------

急傾斜地の位置	箇所番号	203AN5103	箇所名	船河原A	所在地	大船渡市末崎町字船河原
---------	------	-----------	-----	------	-----	-------------



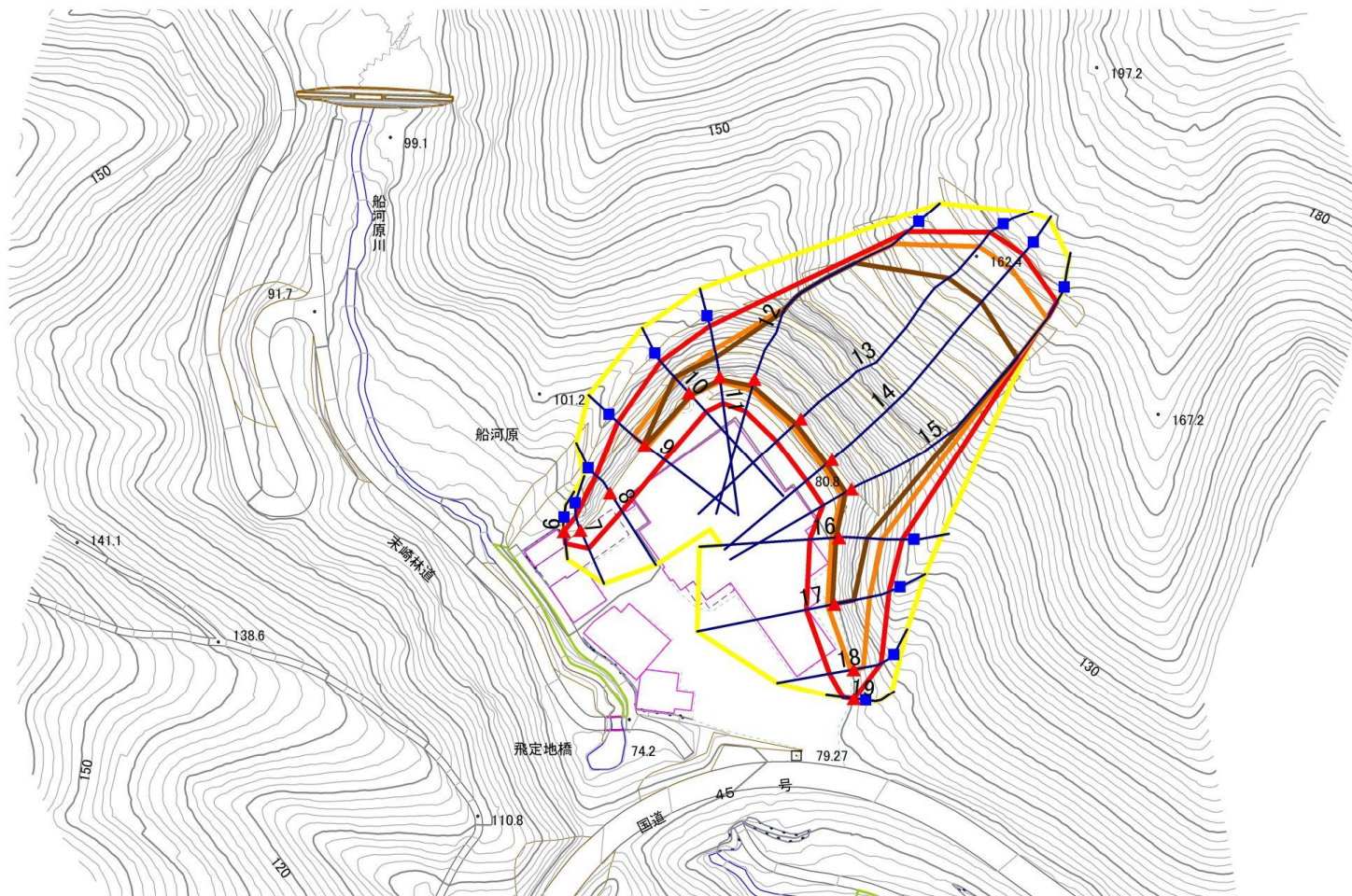
- | | | | | |
|-----------|--|--|---|---|
| 凡例 | ■ 上端 | — 横断測線 | 危害のおそれのある土地の区域 | 土石等の移動による力が100kN/m ² を超える範囲 |
| | ▲ 下端 | | 著しい危害のおそれのある土地の区域 | 土石等の堆積高が3mを超える範囲 |

急傾斜地の崩壊区域調書

様式3-1 危害のおそれのある土地、著しい危害のおそれのある土地の設定図(3/3)

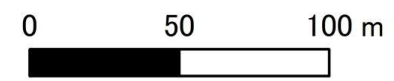
調査年度	2024年度
------	--------

急傾斜地の位置	箇所番号	203AN5103	箇所名	船河原A	所在地	大船渡市末崎町字船河原
---------	------	-----------	-----	------	-----	-------------



大船渡市

1:2,500



- | | | | | |
|-----------|--|--|--|--|
| 凡例 | ■ 上端 | — 横断測線 | 危害のおそれのある土地の区域 | 土石等の移動による力が100kN/m ² を超える範囲 |
| | ▲ 下端 | | 著しい危害のおそれのある土地の区域 | 土石等の堆積高が3mを超える範囲 |

急傾斜地の崩壊区域調書

様式3-2 建築物に作用すると想定される衝撃に関する事項(1/2)

調査年度 2024年度

急傾斜地の位置		箇所番号			箇所名				所在地		大船渡市末崎町字船河原					
横断 測線 番号	急傾斜地の下端に隣接する土地								急傾斜地内							
	土石等の移動の高さと力の大きさ				土石等の堆積高さと力の大きさ				土石等の移動の高さと力の大きさ				土石等の堆積高さと力の大きさ			
	区分	高さ (m)	下端からの距離 (m)	力の大きさ (kN/m ²)	区分	下端からの水平 距離(m)	高さ (m)	力の大きさ (kN/m ²)	区分	高さ (m)	上端からの比高 (m)	力の大きさ (kN/m ²)	区分	上端からの比高 (m)	高さ (m)	力の大きさ (kN/m ²)
1	100kN/m ² を超える	1.00	0.00 ~ 3.65	159.06	3mを超える	0.00 ~ 0.72	3.43	18.36	100kN/m ² を超える	1.00	11.17 ~ 36.36	159.06	3mを超える	25.00 ~ 36.36	3.43	18.36
	それ以外	1.00	3.65 ~ 11.43	100.00	それ以外	0.72 ~ 11.43	3.00	16.05	それ以外	1.00	5.00 ~ 11.17	100.00	それ以外	5.00 ~ 25.00	3.00	16.05
2	100kN/m ² を超える	1.00	0.00 ~ 3.82	162.14	3mを超える	0.00 ~ 1.77	3.99	21.34	100kN/m ² を超える	1.00	11.22 ~ 41.91	162.14	3mを超える	25.00 ~ 41.91	3.99	21.34
	それ以外	1.00	3.82 ~ 11.60	100.00	それ以外	1.77 ~ 11.60	3.00	16.05	それ以外	1.00	5.00 ~ 11.22	100.00	それ以外	5.00 ~ 25.00	3.00	16.05
3	100kN/m ² を超える	1.00	0.00 ~ 3.88	163.26	3mを超える	0.00 ~ 1.67	3.90	20.85	100kN/m ² を超える	1.00	10.89 ~ 43.51	163.26	3mを超える	25.00 ~ 43.51	3.90	20.85
	それ以外	1.00	3.88 ~ 11.67	100.00	それ以外	1.67 ~ 11.67	3.00	16.05	それ以外	1.00	5.00 ~ 10.89	100.00	それ以外	5.00 ~ 25.00	3.00	16.05
4	100kN/m ² を超える	1.00	0.00 ~ 3.75	160.88	3mを超える	0.00 ~ 1.38	3.68	19.69	100kN/m ² を超える	1.00	10.53 ~ 47.56	160.88	3mを超える	25.00 ~ 47.56	3.68	19.69
	それ以外	1.00	3.75 ~ 11.53	100.00	それ以外	1.38 ~ 11.53	3.00	16.05	それ以外	1.00	5.00 ~ 10.53	100.00	それ以外	5.00 ~ 25.00	3.00	16.05
5	100kN/m ² を超える	1.00	0.00 ~ 3.77	161.31	3mを超える	0.00 ~ 2.27	4.06	21.72	100kN/m ² を超える	1.00	10.53 ~ 50.61	161.31	3mを超える	25.00 ~ 50.61	4.06	21.72
	それ以外	1.00	3.77 ~ 11.56	100.00	それ以外	2.27 ~ 11.56	3.00	16.05	それ以外	1.00	5.00 ~ 10.53	100.00	それ以外	5.00 ~ 25.00	3.00	16.05
6	100kN/m ² を超える	—	— ~ —	—	3mを超える	— ~ —	—	—	100kN/m ² を超える	—	— ~ —	—	3mを超える	— ~ —	—	—
	それ以外	1.00	0.00 ~ 4.35	54.28	それ以外	0.00 ~ 4.35	1.97	10.56	それ以外	1.00	5.00 ~ 5.00	54.28	それ以外	5.00 ~ 5.00	1.97	10.56
7	100kN/m ² を超える	—	— ~ —	—	3mを超える	— ~ —	—	—	100kN/m ² を超える	—	— ~ —	—	3mを超える	— ~ —	—	—
	それ以外	1.00	0.00 ~ 7.13	90.67	それ以外	0.00 ~ 7.13	2.49	13.33	それ以外	1.00	5.00 ~ 10.41	90.67	それ以外	5.00 ~ 10.41	2.49	13.33
8	100kN/m ² を超える	—	— ~ —	—	3mを超える	— ~ —	—	—	100kN/m ² を超える	—	— ~ —	—	3mを超える	— ~ —	—	—
	それ以外	1.00	0.00 ~ 7.78	99.88	それ以外	0.00 ~ 7.78	2.93	15.67	それ以外	1.00	5.00 ~ 15.18	99.88	それ以外	5.00 ~ 15.18	2.93	15.67
9	100kN/m ² を超える	1.00	0.00 ~ 1.30	119.71	3mを超える	0.00 ~ 0.36	3.28	17.53	100kN/m ² を超える	1.00	14.27 ~ 20.32	119.71	3mを超える	20.00 ~ 20.32	3.28	17.53
	それ以外	1.00	1.30 ~ 9.09	100.00	それ以外	0.36 ~ 9.09	3.00	16.05	それ以外	1.00	5.00 ~ 14.27	100.00	それ以外	5.00 ~ 20.00	3.00	16.05
10	100kN/m ² を超える	1.00	0.00 ~ 1.36	120.62	3mを超える	0.00 ~ 1.11	3.85	20.62	100kN/m ² を超える	1.00	16.71 ~ 25.31	120.62	3mを超える	15.00 ~ 25.31	3.85	20.62
	それ以外	1.00	1.36 ~ 9.14	100.00	それ以外	1.11 ~ 9.14	3.00	16.05	それ以外	1.00	5.00 ~ 16.71	100.00	それ以外	5.00 ~ 15.00	3.00	16.05
11	100kN/m ² を超える	1.00	0.00 ~ 1.85	128.43	3mを超える	0.00 ~ 1.09	3.83	20.49	100kN/m ² を超える	1.00	16.29 ~ 29.36	128.43	3mを超える	20.00 ~ 29.36	3.83	20.49
	それ以外	1.00	1.85 ~ 9.63	100.00	それ以外	1.09 ~ 9.63	3.00	16.05	それ以外	1.00	5.00 ~ 16.29	100.00	それ以外	5.00 ~ 20.00	3.00	16.05
12	100kN/m ² を超える	1.00	0.00 ~ 4.12	167.60	3mを超える	0.00 ~ 2.59	4.33	23.18	100kN/m ² を超える	1.00	10.98 ~ 77.49	167.60	3mを超える	25.00 ~ 77.49	4.33	23.18
	それ以外	1.00	4.12 ~ 11.90	100.00	それ以外	2.59 ~ 11.90	3.00	16.05	それ以外	1.00	5.00 ~ 10.98	100.00	それ以外	5.00 ~ 25.00	3.00	16.05
13	100kN/m ² を超える	1.00	0.00 ~ 4.12	167.68	3mを超える	0.00 ~ 2.56	4.31	23.04	100kN/m ² を超える	1.00	10.90 ~ 91.12	167.68	3mを超える	25.00 ~ 91.12	4.31	23.04
	それ以外	1.00	4.12 ~ 11.91	100.00	それ以外	2.56 ~ 11.91	3.00	16.05	それ以外	1.00	5.00 ~ 10.90	100.00	それ以外	5.00 ~ 25.00	3.00	16.05
14	100kN/m ² を超える	1.00	0.00 ~ 4.11	167.45	3mを超える	0.00 ~ 2.52	4.27	22.86	100kN/m ² を超える	1.00	10.81 ~ 93.39	167.45	3mを超える	25.00 ~ 93.39	4.27	22.86
	それ以外	1.00	4.11 ~ 11.90	100.00	それ以外	2.52 ~ 11.90	3.00	16.05	それ以外	1.00	5.00 ~ 10.81	100.00	それ以外	5.00 ~ 25.00	3.00	16.05
15	100kN/m ² を超える	1.00	0.00 ~ 4.00	165.47	3mを超える	0.00 ~ 2.38	4.15	22.20	100kN/m ² を超える	1.00	10.59 ~ 88.15	165.47	3mを超える	25.00 ~ 88.15	4.15	22.20
	それ以外	1.00	4.00 ~ 11.79	100.00	それ以外	2.38 ~ 11.79	3.00	16.05	それ以外	1.00	5.00 ~ 10.59	100.00	それ以外	5.00 ~ 25.00	3.00	16.05

急傾斜地の崩壊区域調書

様式3-2 建築物に作用すると想定される衝撃に関する事項(2/2)

調査年度 2024年度

急傾斜地の位置		箇所番号	203AN5103		箇所名	船河原A		所在地	大船渡市末崎町字船河原							
横断 測線 番号	急傾斜地の下端に隣接する土地								急傾斜地内							
	土石等の移動の高さと力の大きさ				土石等の堆積高さとの大きさ				土石等の移動の高さと力の大きさ				土石等の堆積高さとの大きさ			
	区分	高さ (m)	下端からの距離 (m)	力の大きさ (kN/m ²)	区分	下端からの水平 距離(m)	高さ (m)	力の大きさ (kN/m ²)	区分	高さ (m)	上端からの比高 (m)	力の大きさ (kN/m ²)	区分	上端からの比高 (m)	高さ (m)	力の大きさ (kN/m ²)
16	100kN/m ² を超える	1.00	0.00 ~ 2.70	142.56	3mを超える	0.00 ~ 1.12	3.78	20.21	100kN/m ² を超える	1.00	13.76 ~ 31.87	142.56	3mを超える	20.00 ~ 31.87	3.78	20.21
	それ以外	1.00	2.70 ~ 10.49	100.00	それ以外	1.12 ~ 10.49	3.00	16.05	それ以外	1.00	5.00 ~ 13.76	100.00	それ以外	5.00 ~ 20.00	3.00	16.05
17	100kN/m ² を超える	1.00	0.00 ~ 2.53	139.71	3mを超える	0.00 ~ 0.87	3.61	19.30	100kN/m ² を超える	1.00	13.33 ~ 28.04	139.71	3mを超える	20.00 ~ 28.04	3.61	19.30
	それ以外	1.00	2.53 ~ 10.32	100.00	それ以外	0.87 ~ 10.32	3.00	16.05	それ以外	1.00	5.00 ~ 13.33	100.00	それ以外	5.00 ~ 20.00	3.00	16.05
18	100kN/m ² を超える	1.00	0.00 ~ 1.02	115.31	3mを超える	— ~ —	—	—	100kN/m ² を超える	1.00	10.82 ~ 13.88	115.31	3mを超える	— ~ —	—	—
	それ以外	1.00	1.02 ~ 8.80	100.00	それ以外	0.00 ~ 8.80	2.31	12.37	それ以外	1.00	5.00 ~ 10.82	100.00	それ以外	5.00 ~ 13.88	2.31	12.37
19	100kN/m ² を超える	—	— ~ —	—	3mを超える	— ~ —	—	—	100kN/m ² を超える	—	— ~ —	—	3mを超える	— ~ —	—	—
	それ以外	1.00	0.00 ~ 3.90	48.93	それ以外	0.00 ~ 3.90	2.10	11.25	それ以外	1.00	5.00 ~ 5.00	48.93	それ以外	5.00 ~ 5.00	2.10	11.25
	100kN/m ² を超える		~		3mを超える	~			100kN/m ² を超える		~		3mを超える	~		
	それ以外		~		それ以外	~			それ以外		~		それ以外	~		
	100kN/m ² を超える		~		3mを超える	~			100kN/m ² を超える		~		3mを超える	~		
	それ以外		~		それ以外	~			それ以外		~		それ以外	~		
	100kN/m ² を超える		~		3mを超える	~			100kN/m ² を超える		~		3mを超える	~		
	それ以外		~		それ以外	~			それ以外		~		それ以外	~		
	100kN/m ² を超える		~		3mを超える	~			100kN/m ² を超える		~		3mを超える	~		
	それ以外		~		それ以外	~			それ以外		~		それ以外	~		
	100kN/m ² を超える		~		3mを超える	~			100kN/m ² を超える		~		3mを超える	~		
	それ以外		~		それ以外	~			それ以外		~		それ以外	~		
	100kN/m ² を超える		~		3mを超える	~			100kN/m ² を超える		~		3mを超える	~		
	それ以外		~		それ以外	~			それ以外		~		それ以外	~		
	100kN/m ² を超える		~		3mを超える	~			100kN/m ² を超える		~		3mを超える	~		
	それ以外		~		それ以外	~			それ以外		~		それ以外	~		
	100kN/m ² を超える		~		3mを超える	~			100kN/m ² を超える		~		3mを超える	~		
	それ以外		~		それ以外	~			それ以外		~		それ以外	~		