

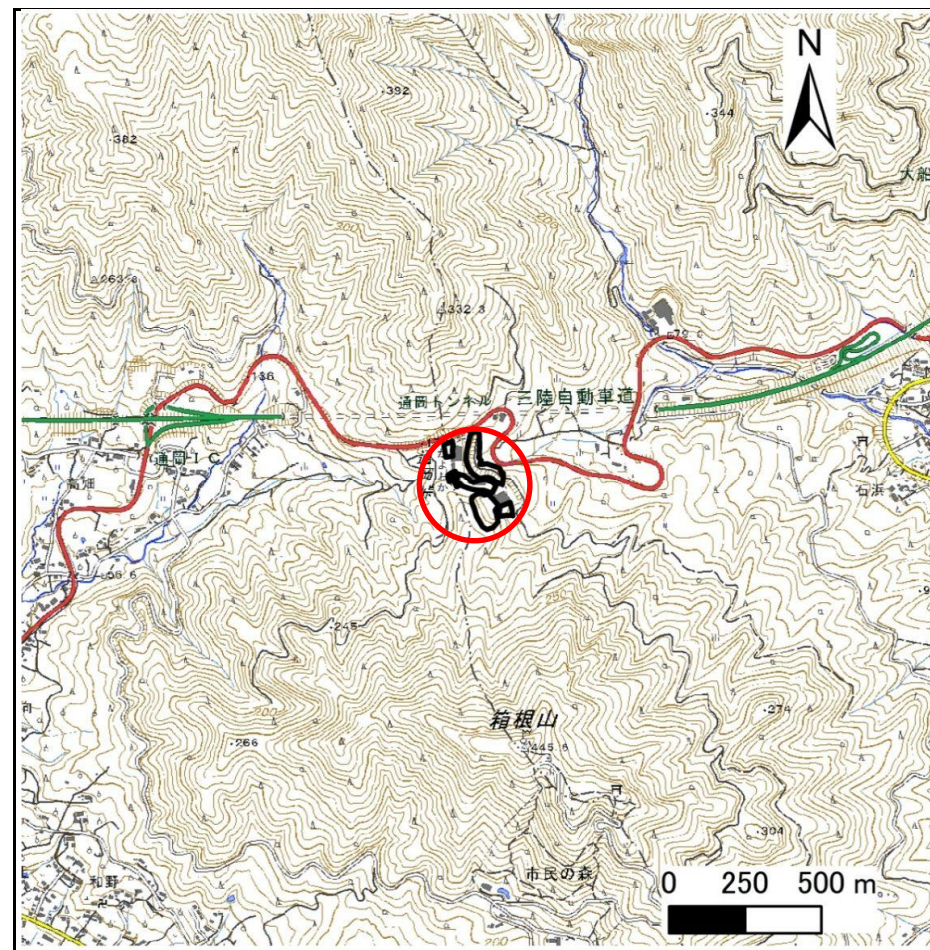
# 土砂災害防止に関する基礎調査(急傾斜地の崩壊)

表紙 概況、位置図

|         |                         |
|---------|-------------------------|
| 自然現象の種類 | 急傾斜地の崩壊                 |
| 箇所番号    | 203AN5102               |
| 箇所名     | 石浜C                     |
| 所在地     | 大船渡市末崎町字石浜              |
| 調査機関    | 岩手県沿岸広域振興局土木部 大船渡土木センター |



位置図(S=1:200,000)



概況図(S=1:25,000)

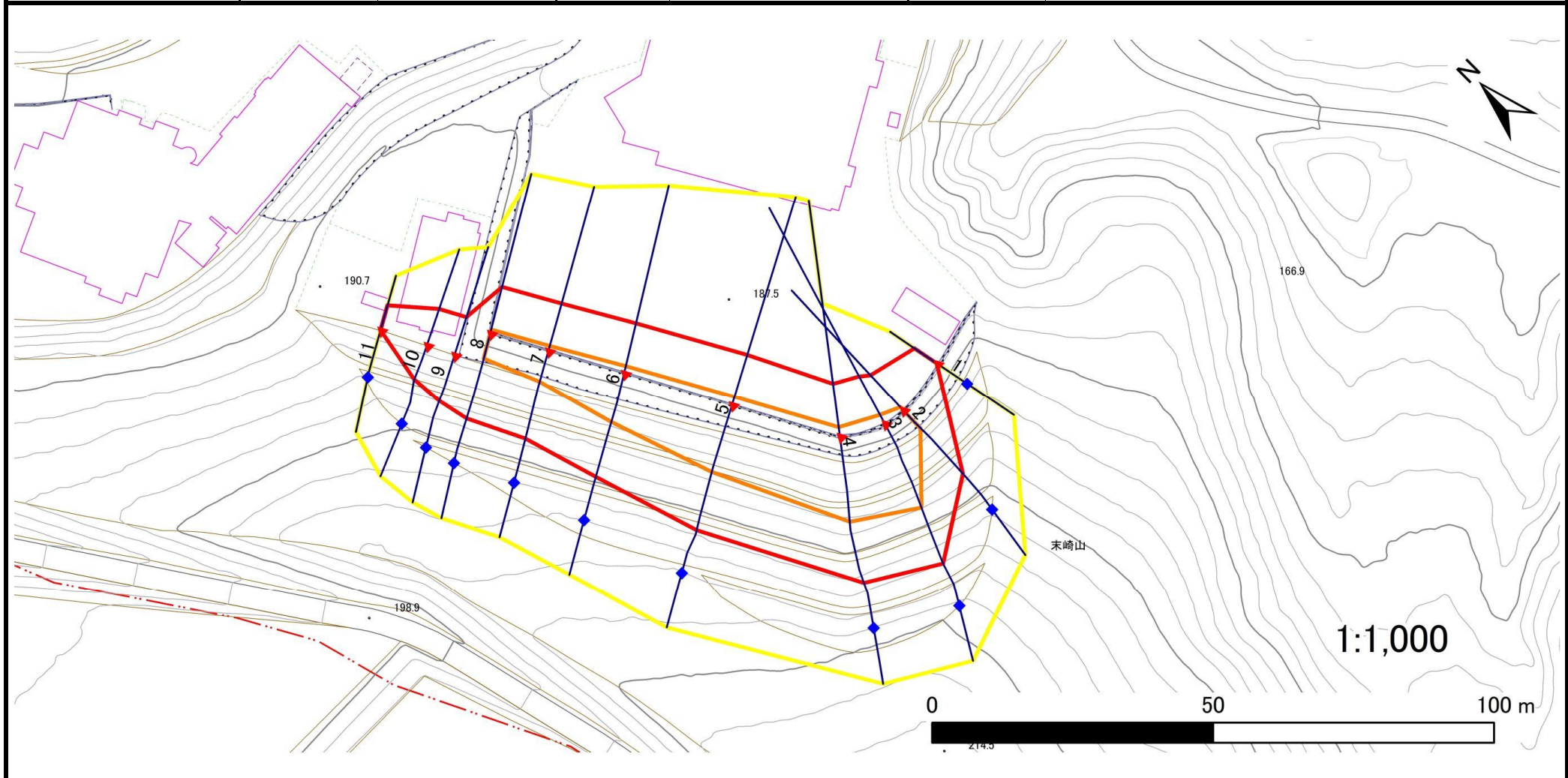


# 急傾斜地の崩壊区域調書

様式3-1 危害のおそれのある土地、著しい危害のおそれのある土地の設定図(2/7)

調査年度 2024年度

急傾斜地の位置 箇所番号 203AN5102 箇所名 石浜C 所在地 大船渡市末崎町字石浜



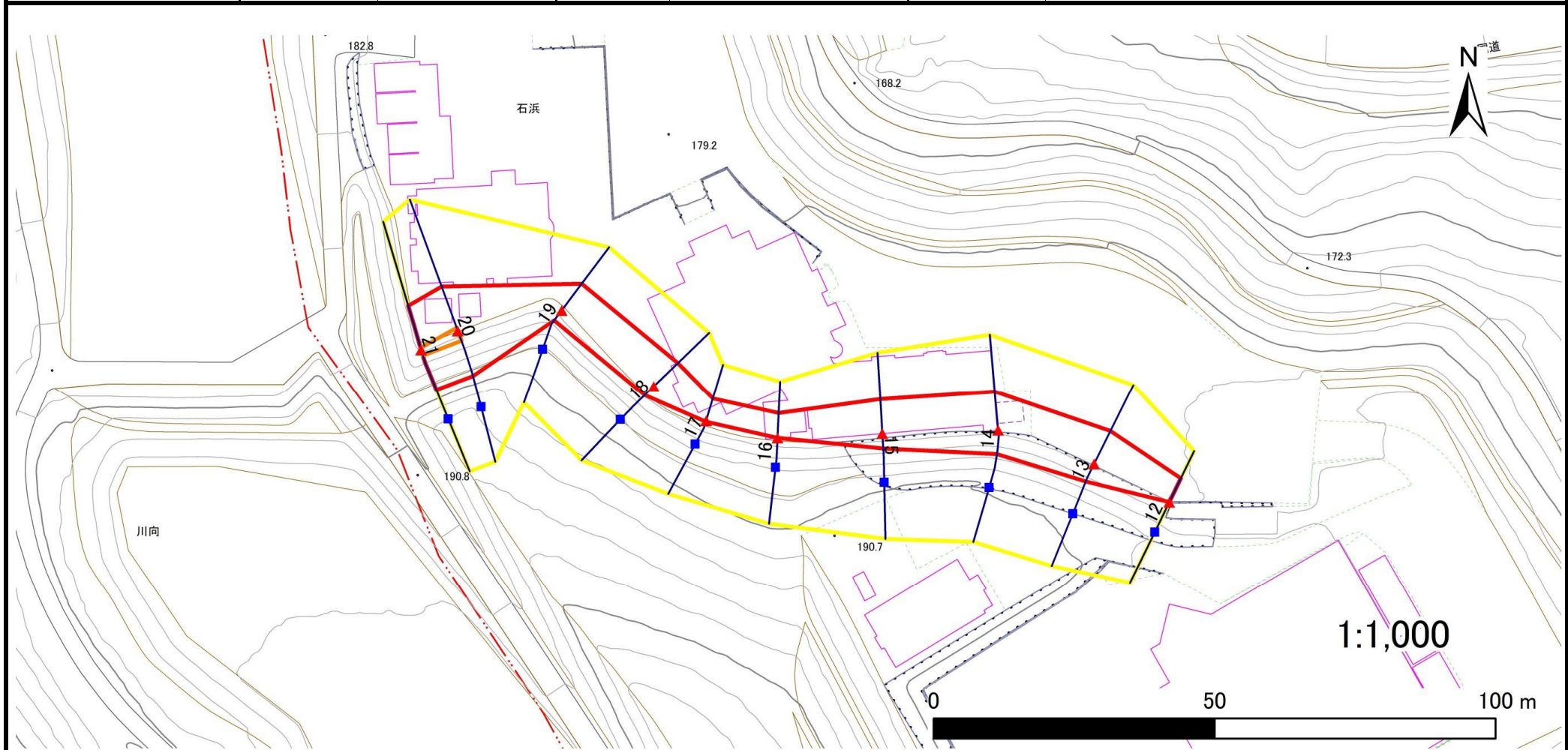
|    |      |        |                     |  |
|----|------|--------|---------------------|--|
| 凡例 | ■ 上端 | — 横断測線 | ▭ 危害のおそれのある土地の区域    | ▭ 土石等の移動による力が100kN/m <sup>2</sup> を超える範囲 |
|    | ▲ 下端 |        | ▭ 著しい危害のおそれのある土地の区域 | ▭ 土石等の堆積高が3mを超える範囲                       |

# 急傾斜地の崩壊区域調書

様式3-1 危害のおそれのある土地、著しい危害のおそれのある土地の設定図(3/7)

調査年度 2024年度

急傾斜地の位置 箇所番号 203AN5102 箇所名 石浜C 所在地 大船渡市末崎町字石浜



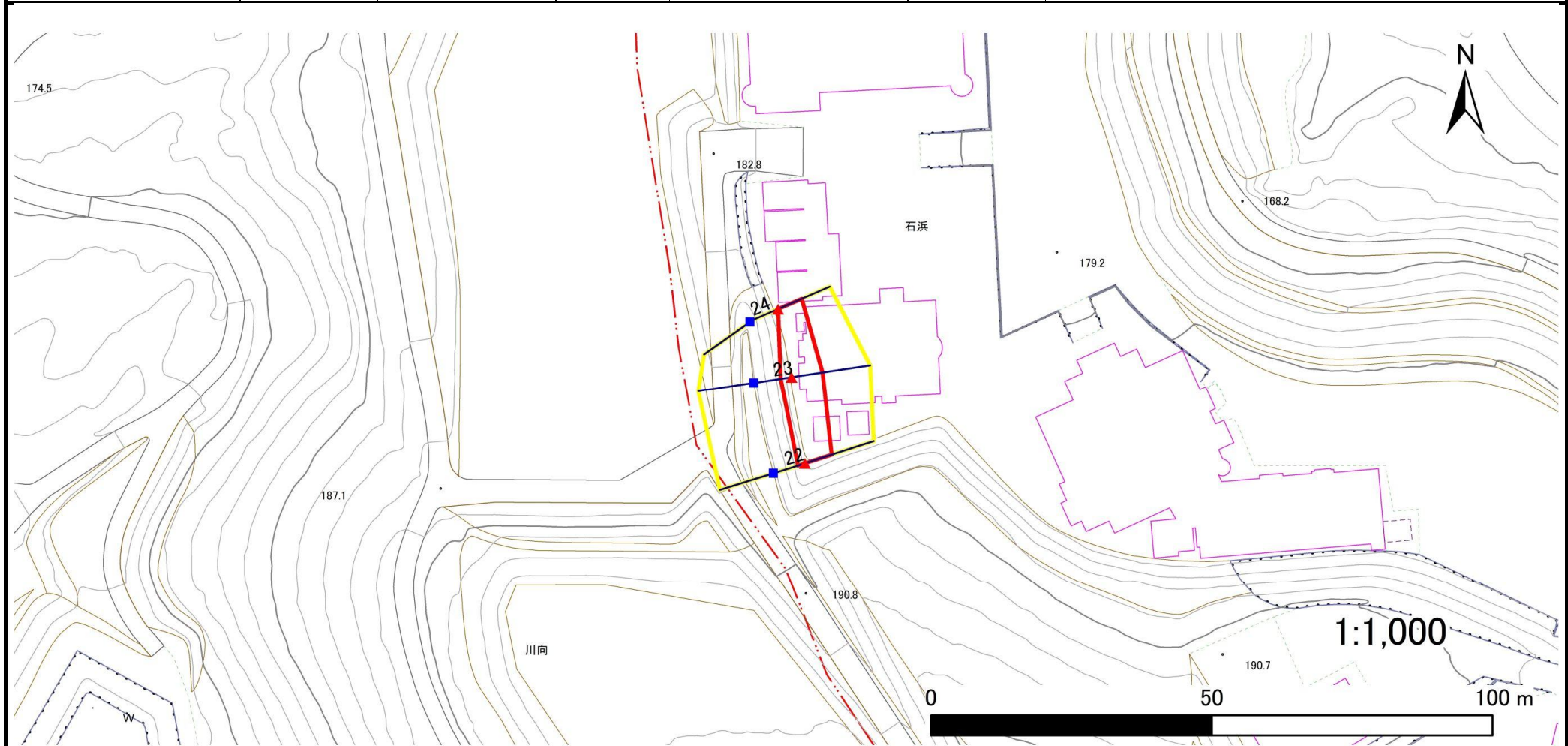
|    |      |        |                     |  |
|----|------|--------|---------------------|--|
| 凡例 | ■ 上端 | — 横断測線 | ▭ 危害のおそれのある土地の区域    | ▭ 土石等の移動による力が100kN/m <sup>2</sup> を超える範囲 |
|    | ▲ 下端 |        | ▭ 著しい危害のおそれのある土地の区域 | ▭ 土石等の堆積高が3mを超える範囲                       |

# 急傾斜地の崩壊区域調書

様式3-1 危害のおそれのある土地、著しい危害のおそれのある土地の設定図(4/7)

調査年度 2024年度

急傾斜地の位置 箇所番号 203AN5102 箇所名 石浜C 所在地 大船渡市末崎町字石浜



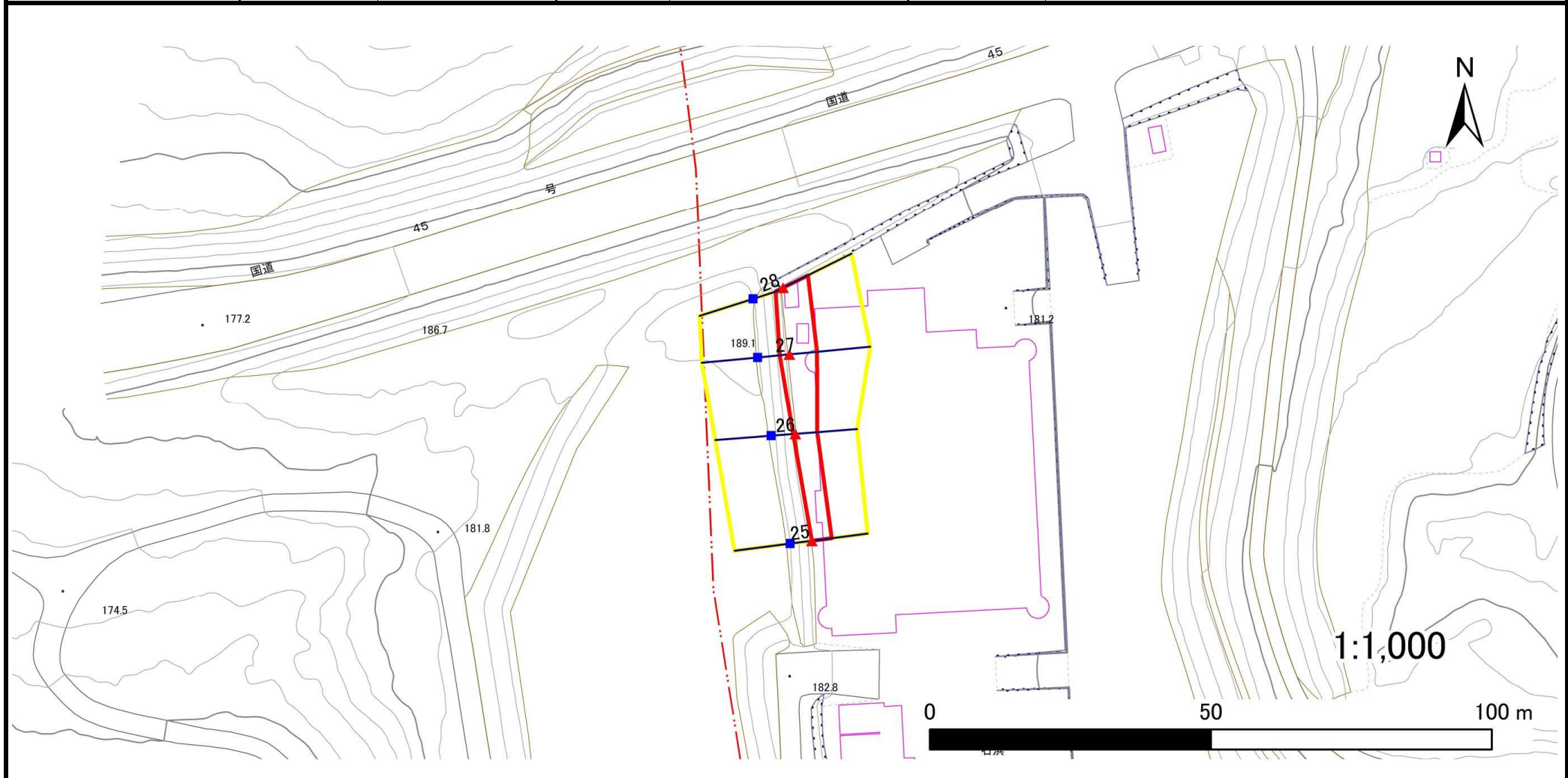
|    |      |        |                     |  |
|----|------|--------|---------------------|--|
| 凡例 | ■ 上端 | — 横断測線 | ▭ 危害のおそれのある土地の区域    | ▭ 土石等の移動による力が $100\text{kN}/\text{m}^2$ を超える範囲 |
|    | ▲ 下端 |        | ▭ 著しい危害のおそれのある土地の区域 | ▭ 土石等の堆積高が $3\text{m}$ を超える範囲                  |

# 急傾斜地の崩壊区域調書

様式3-1 危害のおそれのある土地、著しい危害のおそれのある土地の設定図(5/7)

調査年度 2024年度

急傾斜地の位置 箇所番号 203AN5102 箇所名 石浜C 所在地 大船渡市末崎町字石浜



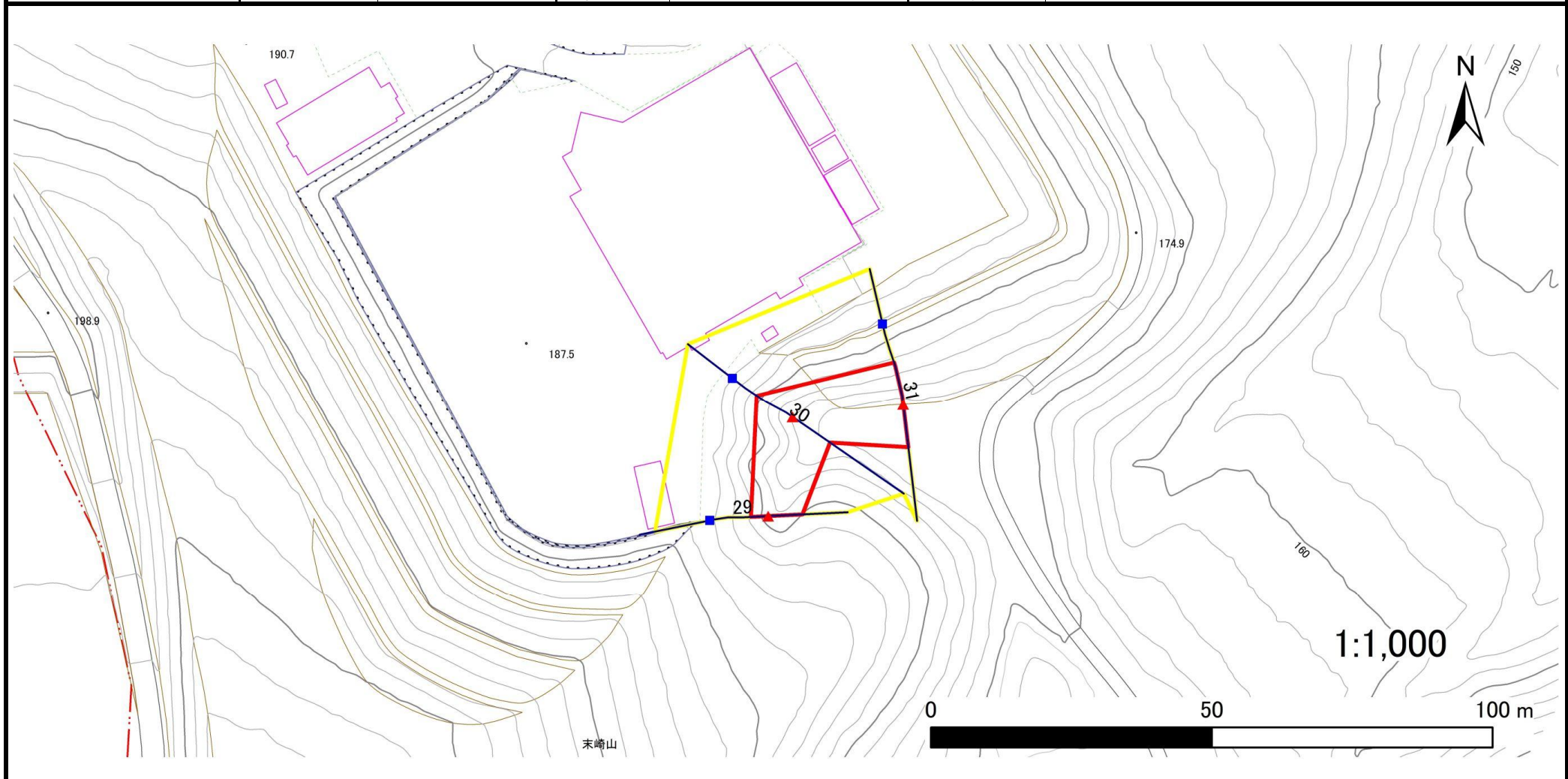
|    |      |        |                     |  |
|----|------|--------|---------------------|--|
| 凡例 | ■ 上端 | — 横断測線 | ■ 危害のおそれのある土地の区域    | ■ 土石等の移動による力が100kN/m <sup>2</sup> を超える範囲 |
|    | ▲ 下端 |        | ■ 著しい危害のおそれのある土地の区域 | ■ 土石等の堆積高が3mを超える範囲                       |

# 急傾斜地の崩壊区域調査

様式3-1 危害のおそれのある土地、著しい危害のおそれのある土地の設定図(1/7)

|      |        |
|------|--------|
| 調査年度 | 2024年度 |
|------|--------|

|         |      |           |     |     |     |            |
|---------|------|-----------|-----|-----|-----|------------|
| 急傾斜地の位置 | 箇所番号 | 203AN5102 | 箇所名 | 石浜C | 所在地 | 大船渡市末崎町字石浜 |
|---------|------|-----------|-----|-----|-----|------------|



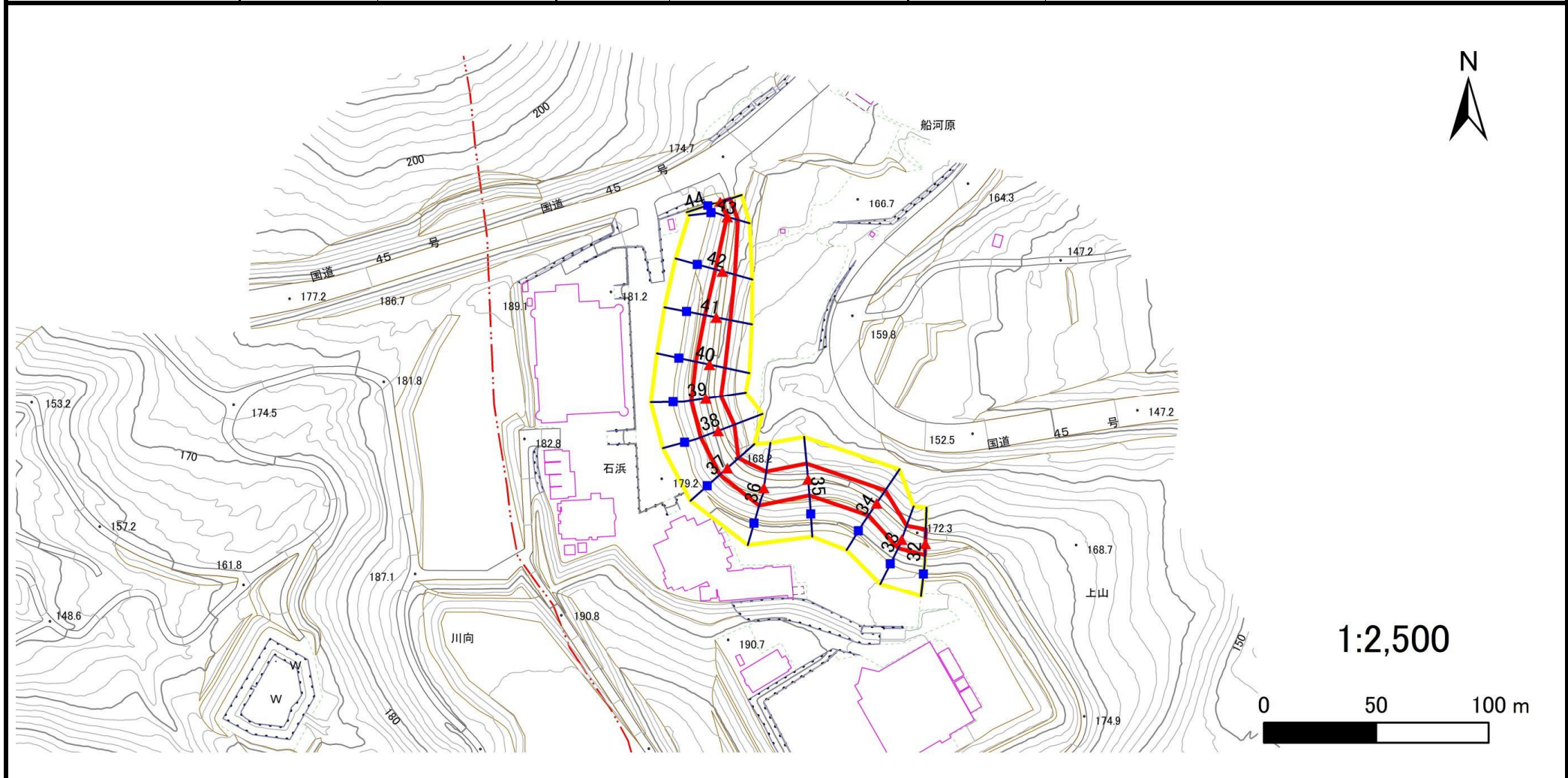
|    |      |        |                     |  |
|----|------|--------|---------------------|--|
| 凡例 | ■ 上端 | — 横断測線 | ■ 危害のおそれのある土地の区域    | ■ 土石等の移動による力が100kN/m <sup>2</sup> を超える範囲 |
|    | ▲ 下端 |        | ■ 著しい危害のおそれのある土地の区域 | ■ 土石等の堆積高が3mを超える範囲                       |

# 急傾斜地の崩壊区域調書

様式3-1 危害のおそれのある土地、著しい危害のおそれのある土地の設定図(7/7)

調査年度 2024年度

急傾斜地の位置 箇所番号 203AN5102 箇所名 石浜C 所在地 大船渡市末崎町字石浜



|    |      |        |                     |  |
|----|------|--------|---------------------|--|
| 凡例 | ■ 上端 | — 横断測線 | ▭ 危害のおそれのある土地の区域    | ▭ 土石等の移動による力が100kN/m <sup>2</sup> を超える範囲 |
|    | ▲ 下端 |        | ▭ 著しい危害のおそれのある土地の区域 | ▭ 土石等の堆積高が3mを超える範囲                       |

## 急傾斜地の崩壊区域調書

様式3-2 建築物に作用すると想定される衝撃に関する事項(1/3)

調査年度 2024年度

| 急傾斜地の位置        |                           | 203AN5102 |                |                               | 箇所名            |                  | 石浜C       |                               | 所在地                       |           | 大船渡市末崎町字石浜     |                               |                |                |           |                               |
|----------------|---------------------------|-----------|----------------|-------------------------------|----------------|------------------|-----------|-------------------------------|---------------------------|-----------|----------------|-------------------------------|----------------|----------------|-----------|-------------------------------|
| 横断<br>測線<br>番号 | 急傾斜地の下端に隣接する土地            |           |                |                               |                |                  |           |                               | 急傾斜地内                     |           |                |                               |                |                |           |                               |
|                | 土石等の移動の高さと力の大きさ           |           |                |                               | 土石等の堆積高さと力の大きさ |                  |           |                               | 土石等の移動の高さと力の大きさ           |           |                |                               | 土石等の堆積高さと力の大きさ |                |           |                               |
|                | 区分                        | 高さ<br>(m) | 下端からの距離<br>(m) | 力の大きさ<br>(kN/m <sup>2</sup> ) | 区分             | 下端からの水平<br>距離(m) | 高さ<br>(m) | 力の大きさ<br>(kN/m <sup>2</sup> ) | 区分                        | 高さ<br>(m) | 上端からの比高<br>(m) | 力の大きさ<br>(kN/m <sup>2</sup> ) | 区分             | 上端からの比高<br>(m) | 高さ<br>(m) | 力の大きさ<br>(kN/m <sup>2</sup> ) |
| 1              | 100kN/m <sup>2</sup> を超える | —         | — ~ —          | —                             | 3mを超える         | — ~ —            | —         | —                             | 100kN/m <sup>2</sup> を超える | —         | — ~ —          | —                             | 3mを超える         | — ~ —          | —         | —                             |
|                | それ以外                      | 1.00      | 0.00 ~ 4.76    | 59.32                         | それ以外           | 0.00 ~ 4.76      | 1.77      | 9.47                          | それ以外                      | 1.00      | 5.00 ~ 5.00    | 59.32                         | それ以外           | 5.00 ~ 5.00    | 1.77      | 9.47                          |
| 2              | 100kN/m <sup>2</sup> を超える | 1.00      | 0.00 ~ 0.68    | 110.12                        | 3mを超える         | — ~ —            | —         | —                             | 100kN/m <sup>2</sup> を超える | 1.00      | 11.76 ~ 14.49  | 110.12                        | 3mを超える         | — ~ —          | —         | —                             |
|                | それ以外                      | 1.00      | 0.68 ~ 8.47    | 100.00                        | それ以外           | 0.00 ~ 8.47      | 1.98      | 10.60                         | それ以外                      | 1.00      | 5.00 ~ 11.76   | 100.00                        | それ以外           | 5.00 ~ 14.49   | 1.98      | 10.60                         |
| 3              | 100kN/m <sup>2</sup> を超える | 1.00      | 0.00 ~ 1.78    | 127.31                        | 3mを超える         | — ~ —            | —         | —                             | 100kN/m <sup>2</sup> を超える | 1.00      | 11.60 ~ 21.66  | 127.31                        | 3mを超える         | — ~ —          | —         | —                             |
|                | それ以外                      | 1.00      | 1.78 ~ 9.56    | 100.00                        | それ以外           | 0.00 ~ 9.56      | 2.47      | 13.20                         | それ以外                      | 1.00      | 5.00 ~ 11.60   | 100.00                        | それ以外           | 5.00 ~ 21.66   | 2.47      | 13.20                         |
| 4              | 100kN/m <sup>2</sup> を超える | 1.00      | 0.00 ~ 1.64    | 125.01                        | 3mを超える         | — ~ —            | —         | —                             | 100kN/m <sup>2</sup> を超える | 1.00      | 11.79 ~ 21.07  | 125.01                        | 3mを超える         | — ~ —          | —         | —                             |
|                | それ以外                      | 1.00      | 1.64 ~ 9.42    | 100.00                        | それ以外           | 0.00 ~ 9.42      | 2.45      | 13.11                         | それ以外                      | 1.00      | 5.00 ~ 11.79   | 100.00                        | それ以外           | 5.00 ~ 21.07   | 2.45      | 13.11                         |
| 5              | 100kN/m <sup>2</sup> を超える | 1.00      | 0.00 ~ 1.52    | 123.16                        | 3mを超える         | — ~ —            | —         | —                             | 100kN/m <sup>2</sup> を超える | 1.00      | 11.60 ~ 19.27  | 123.16                        | 3mを超える         | — ~ —          | —         | —                             |
|                | それ以外                      | 1.00      | 1.52 ~ 9.30    | 100.00                        | それ以外           | 0.00 ~ 9.30      | 2.16      | 11.57                         | それ以外                      | 1.00      | 5.00 ~ 11.60   | 100.00                        | それ以外           | 5.00 ~ 19.27   | 2.16      | 11.57                         |
| 6              | 100kN/m <sup>2</sup> を超える | 1.00      | 0.00 ~ 1.31    | 119.77                        | 3mを超える         | — ~ —            | —         | —                             | 100kN/m <sup>2</sup> を超える | 1.00      | 11.38 ~ 17.07  | 119.77                        | 3mを超える         | — ~ —          | —         | —                             |
|                | それ以外                      | 1.00      | 1.31 ~ 9.09    | 100.00                        | それ以外           | 0.00 ~ 9.09      | 2.18      | 11.68                         | それ以外                      | 1.00      | 5.00 ~ 11.38   | 100.00                        | それ以外           | 5.00 ~ 17.07   | 2.18      | 11.68                         |
| 7              | 100kN/m <sup>2</sup> を超える | 1.00      | 0.00 ~ 0.89    | 113.33                        | 3mを超える         | — ~ —            | —         | —                             | 100kN/m <sup>2</sup> を超える | 1.00      | 11.51 ~ 15.08  | 113.33                        | 3mを超える         | — ~ —          | —         | —                             |
|                | それ以外                      | 1.00      | 0.89 ~ 8.68    | 100.00                        | それ以外           | 0.00 ~ 8.68      | 2.17      | 11.61                         | それ以外                      | 1.00      | 5.00 ~ 11.51   | 100.00                        | それ以外           | 5.00 ~ 15.08   | 2.17      | 11.61                         |
| 8              | 100kN/m <sup>2</sup> を超える | 1.00      | 0.00 ~ 0.69    | 110.28                        | 3mを超える         | — ~ —            | —         | —                             | 100kN/m <sup>2</sup> を超える | 1.00      | 11.78 ~ 14.58  | 110.28                        | 3mを超える         | — ~ —          | —         | —                             |
|                | それ以外                      | 1.00      | 0.69 ~ 8.48    | 100.00                        | それ以外           | 0.00 ~ 8.48      | 1.98      | 10.59                         | それ以外                      | 1.00      | 5.00 ~ 11.78   | 100.00                        | それ以外           | 5.00 ~ 14.58   | 1.98      | 10.59                         |
| 9              | 100kN/m <sup>2</sup> を超える | —         | — ~ —          | —                             | 3mを超える         | — ~ —            | —         | —                             | 100kN/m <sup>2</sup> を超える | —         | — ~ —          | —                             | 3mを超える         | — ~ —          | —         | —                             |
|                | それ以外                      | 1.00      | 0.00 ~ 7.02    | 89.06                         | それ以外           | 0.00 ~ 0.00      | 1.57      | 8.40                          | それ以外                      | 1.00      | 5.00 ~ 9.98    | 89.06                         | それ以外           | 5.00 ~ 9.98    | 1.57      | 8.40                          |
| 10             | 100kN/m <sup>2</sup> を超える | —         | — ~ —          | —                             | 3mを超える         | — ~ —            | —         | —                             | 100kN/m <sup>2</sup> を超える | —         | — ~ —          | —                             | 3mを超える         | — ~ —          | —         | —                             |
|                | それ以外                      | 1.00      | 0.00 ~ 6.77    | 85.64                         | それ以外           | 0.00 ~ 0.00      | 1.60      | 8.56                          | それ以外                      | 1.00      | 5.00 ~ 8.93    | 85.64                         | それ以外           | 5.00 ~ 8.93    | 1.60      | 8.56                          |
| 11             | 100kN/m <sup>2</sup> を超える | —         | — ~ —          | —                             | 3mを超える         | — ~ —            | —         | —                             | 100kN/m <sup>2</sup> を超える | —         | — ~ —          | —                             | 3mを超える         | — ~ —          | —         | —                             |
|                | それ以外                      | 1.00      | 0.00 ~ 4.54    | 56.58                         | それ以外           | 0.00 ~ 0.00      | 1.57      | 8.40                          | それ以外                      | 1.00      | 5.00 ~ 5.00    | 56.58                         | それ以外           | 5.00 ~ 5.00    | 1.57      | 8.40                          |
| 12             | 100kN/m <sup>2</sup> を超える | —         | — ~ —          | —                             | 3mを超える         | — ~ —            | —         | —                             | 100kN/m <sup>2</sup> を超える | —         | — ~ —          | —                             | 3mを超える         | — ~ —          | —         | —                             |
|                | それ以外                      | 1.00      | 0.00 ~ 4.67    | 58.21                         | それ以外           | 0.00 ~ 4.67      | 1.84      | 9.85                          | それ以外                      | 1.00      | 5.00 ~ 5.00    | 58.21                         | それ以外           | 5.00 ~ 5.00    | 1.84      | 9.85                          |
| 13             | 100kN/m <sup>2</sup> を超える | —         | — ~ —          | —                             | 3mを超える         | — ~ —            | —         | —                             | 100kN/m <sup>2</sup> を超える | —         | — ~ —          | —                             | 3mを超える         | — ~ —          | —         | —                             |
|                | それ以外                      | 1.00      | 0.00 ~ 6.51    | 82.08                         | それ以外           | 0.00 ~ 6.51      | 1.82      | 9.72                          | それ以外                      | 1.00      | 5.00 ~ 7.82    | 82.08                         | それ以外           | 5.00 ~ 7.82    | 1.82      | 9.72                          |
| 14             | 100kN/m <sup>2</sup> を超える | —         | — ~ —          | —                             | 3mを超える         | — ~ —            | —         | —                             | 100kN/m <sup>2</sup> を超える | —         | — ~ —          | —                             | 3mを超える         | — ~ —          | —         | —                             |
|                | それ以外                      | 1.00      | 0.00 ~ 6.86    | 86.88                         | それ以外           | 0.00 ~ 6.86      | 1.82      | 9.74                          | それ以外                      | 1.00      | 5.00 ~ 8.51    | 86.88                         | それ以外           | 5.00 ~ 8.51    | 1.82      | 9.74                          |
| 15             | 100kN/m <sup>2</sup> を超える | —         | — ~ —          | —                             | 3mを超える         | — ~ —            | —         | —                             | 100kN/m <sup>2</sup> を超える | —         | — ~ —          | —                             | 3mを超える         | — ~ —          | —         | —                             |
|                | それ以外                      | 1.00      | 0.00 ~ 6.14    | 77.08                         | それ以外           | 0.00 ~ 6.14      | 1.83      | 9.81                          | それ以外                      | 1.00      | 5.00 ~ 7.20    | 77.08                         | それ以外           | 5.00 ~ 7.20    | 1.83      | 9.81                          |

## 急傾斜地の崩壊区域調書

様式3-2 建築物に作用すると想定される衝撃に関する事項(2/3)

調査年度 2024年度

| 急傾斜地の位置        |                           | 箇所番号      |                |                               | 箇所名            |                  |           |                               | 所在地                       |           | 大船渡市末崎町字石浜     |                               |                |                |           |                               |
|----------------|---------------------------|-----------|----------------|-------------------------------|----------------|------------------|-----------|-------------------------------|---------------------------|-----------|----------------|-------------------------------|----------------|----------------|-----------|-------------------------------|
| 横断<br>測線<br>番号 | 急傾斜地の下端に隣接する土地            |           |                |                               |                |                  |           |                               | 急傾斜地内                     |           |                |                               |                |                |           |                               |
|                | 土石等の移動の高さと力の大きさ           |           |                |                               | 土石等の堆積高さと力の大きさ |                  |           |                               | 土石等の移動の高さと力の大きさ           |           |                |                               | 土石等の堆積高さと力の大きさ |                |           |                               |
|                | 区分                        | 高さ<br>(m) | 下端からの距離<br>(m) | 力の大きさ<br>(kN/m <sup>2</sup> ) | 区分             | 下端からの水平<br>距離(m) | 高さ<br>(m) | 力の大きさ<br>(kN/m <sup>2</sup> ) | 区分                        | 高さ<br>(m) | 上端からの比高<br>(m) | 力の大きさ<br>(kN/m <sup>2</sup> ) | 区分             | 上端からの比高<br>(m) | 高さ<br>(m) | 力の大きさ<br>(kN/m <sup>2</sup> ) |
| 16             | 100kN/m <sup>2</sup> を超える | —         | — ~ —          | —                             | 3mを超える         | — ~ —            | —         | —                             | 100kN/m <sup>2</sup> を超える | —         | — ~ —          | —                             | 3mを超える         | — ~ —          | —         | —                             |
|                | それ以外                      | 1.00      | 0.00 ~ 4.44    | 55.35                         | それ以外           | 0.00 ~ 4.44      | 1.94      | 10.40                         | それ以外                      | 1.00      | 5.00 ~ 5.00    | 55.35                         | それ以外           | 5.00 ~ 5.00    | 1.94      | 10.40                         |
| 17             | 100kN/m <sup>2</sup> を超える | —         | — ~ —          | —                             | 3mを超える         | — ~ —            | —         | —                             | 100kN/m <sup>2</sup> を超える | —         | — ~ —          | —                             | 3mを超える         | — ~ —          | —         | —                             |
|                | それ以外                      | 1.00      | 0.00 ~ 4.13    | 51.67                         | それ以外           | 0.00 ~ 4.13      | 2.08      | 11.12                         | それ以外                      | 1.00      | 5.00 ~ 5.20    | 51.67                         | それ以外           | 5.00 ~ 5.20    | 2.08      | 11.12                         |
| 18             | 100kN/m <sup>2</sup> を超える | —         | — ~ —          | —                             | 3mを超える         | — ~ —            | —         | —                             | 100kN/m <sup>2</sup> を超える | —         | — ~ —          | —                             | 3mを超える         | — ~ —          | —         | —                             |
|                | それ以外                      | 1.00      | 0.00 ~ 5.96    | 74.61                         | それ以外           | 0.00 ~ 5.96      | 1.81      | 9.71                          | それ以外                      | 1.00      | 5.00 ~ 6.84    | 74.61                         | それ以外           | 5.00 ~ 6.84    | 1.81      | 9.71                          |
| 19             | 100kN/m <sup>2</sup> を超える | —         | — ~ —          | —                             | 3mを超える         | — ~ —            | —         | —                             | 100kN/m <sup>2</sup> を超える | —         | — ~ —          | —                             | 3mを超える         | — ~ —          | —         | —                             |
|                | それ以外                      | 1.00      | 0.00 ~ 5.91    | 73.97                         | それ以外           | 0.00 ~ 5.91      | 1.89      | 10.11                         | それ以外                      | 1.00      | 5.00 ~ 7.00    | 73.97                         | それ以外           | 5.00 ~ 7.00    | 1.89      | 10.11                         |
| 20             | 100kN/m <sup>2</sup> を超える | 1.00      | 0.00 ~ 0.58    | 108.62                        | 3mを超える         | — ~ —            | —         | —                             | 100kN/m <sup>2</sup> を超える | 1.00      | 10.79 ~ 12.41  | 108.62                        | 3mを超える         | — ~ —          | —         | —                             |
|                | それ以外                      | 1.00      | 0.58 ~ 8.37    | 100.00                        | それ以外           | 0.00 ~ 8.37      | 2.30      | 12.33                         | それ以外                      | 1.00      | 5.00 ~ 10.79   | 100.00                        | それ以外           | 5.00 ~ 12.41   | 2.30      | 12.33                         |
| 21             | 100kN/m <sup>2</sup> を超える | 1.00      | 0.00 ~ 0.35    | 105.20                        | 3mを超える         | — ~ —            | —         | —                             | 100kN/m <sup>2</sup> を超える | 1.00      | 10.88 ~ 11.84  | 105.20                        | 3mを超える         | — ~ —          | —         | —                             |
|                | それ以外                      | 1.00      | 0.35 ~ 8.14    | 100.00                        | それ以外           | 0.00 ~ 8.14      | 2.32      | 12.44                         | それ以外                      | 1.00      | 5.00 ~ 10.88   | 100.00                        | それ以外           | 5.00 ~ 11.84   | 2.32      | 12.44                         |
| 22             | 100kN/m <sup>2</sup> を超える | —         | — ~ —          | —                             | 3mを超える         | — ~ —            | —         | —                             | 100kN/m <sup>2</sup> を超える | —         | — ~ —          | —                             | 3mを超える         | — ~ —          | —         | —                             |
|                | それ以外                      | 1.00      | 0.00 ~ 5.00    | 62.34                         | それ以外           | 0.00 ~ 5.00      | 2.06      | 11.00                         | それ以外                      | 1.00      | 5.00 ~ 6.43    | 62.34                         | それ以外           | 5.00 ~ 6.43    | 2.06      | 11.00                         |
| 23             | 100kN/m <sup>2</sup> を超える | —         | — ~ —          | —                             | 3mを超える         | — ~ —            | —         | —                             | 100kN/m <sup>2</sup> を超える | —         | — ~ —          | —                             | 3mを超える         | — ~ —          | —         | —                             |
|                | それ以外                      | 1.00      | 0.00 ~ 5.56    | 69.46                         | それ以外           | 0.00 ~ 5.56      | 2.01      | 10.76                         | それ以外                      | 1.00      | 5.00 ~ 7.07    | 69.46                         | それ以外           | 5.00 ~ 7.07    | 2.01      | 10.76                         |
| 24             | 100kN/m <sup>2</sup> を超える | —         | — ~ —          | —                             | 3mを超える         | — ~ —            | —         | —                             | 100kN/m <sup>2</sup> を超える | —         | — ~ —          | —                             | 3mを超える         | — ~ —          | —         | —                             |
|                | それ以外                      | 1.00      | 0.00 ~ 4.55    | 56.79                         | それ以外           | 0.00 ~ 4.55      | 1.90      | 10.15                         | それ以外                      | 1.00      | 5.00 ~ 5.00    | 56.79                         | それ以外           | 5.00 ~ 5.00    | 1.90      | 10.15                         |
| 25             | 100kN/m <sup>2</sup> を超える | —         | — ~ —          | —                             | 3mを超える         | — ~ —            | —         | —                             | 100kN/m <sup>2</sup> を超える | —         | — ~ —          | —                             | 3mを超える         | — ~ —          | —         | —                             |
|                | それ以外                      | 1.00      | 0.00 ~ 3.56    | 44.99                         | それ以外           | 0.00 ~ 3.56      | 2.19      | 11.71                         | それ以外                      | 1.00      | 5.00 ~ 5.00    | 44.99                         | それ以外           | 5.00 ~ 5.00    | 2.19      | 11.71                         |
| 26             | 100kN/m <sup>2</sup> を超える | —         | — ~ —          | —                             | 3mを超える         | — ~ —            | —         | —                             | 100kN/m <sup>2</sup> を超える | —         | — ~ —          | —                             | 3mを超える         | — ~ —          | —         | —                             |
|                | それ以外                      | 1.00      | 0.00 ~ 3.88    | 48.78                         | それ以外           | 0.00 ~ 3.88      | 2.19      | 11.70                         | それ以外                      | 1.00      | 5.00 ~ 5.50    | 48.78                         | それ以外           | 5.00 ~ 5.50    | 2.19      | 11.70                         |
| 27             | 100kN/m <sup>2</sup> を超える | —         | — ~ —          | —                             | 3mを超える         | — ~ —            | —         | —                             | 100kN/m <sup>2</sup> を超える | —         | — ~ —          | —                             | 3mを超える         | — ~ —          | —         | —                             |
|                | それ以外                      | 1.00      | 0.00 ~ 4.90    | 61.07                         | それ以外           | 0.00 ~ 4.90      | 2.18      | 11.64                         | それ以外                      | 1.00      | 5.00 ~ 7.20    | 61.07                         | それ以外           | 5.00 ~ 7.20    | 2.18      | 11.64                         |
| 28             | 100kN/m <sup>2</sup> を超える | —         | — ~ —          | —                             | 3mを超える         | — ~ —            | —         | —                             | 100kN/m <sup>2</sup> を超える | —         | — ~ —          | —                             | 3mを超える         | — ~ —          | —         | —                             |
|                | それ以外                      | 1.00      | 0.00 ~ 4.90    | 61.12                         | それ以外           | 0.00 ~ 4.90      | 2.13      | 11.39                         | それ以外                      | 1.00      | 5.00 ~ 6.80    | 61.12                         | それ以外           | 5.00 ~ 6.80    | 2.13      | 11.39                         |
| 29             | 100kN/m <sup>2</sup> を超える | —         | — ~ —          | —                             | 3mを超える         | — ~ —            | —         | —                             | 100kN/m <sup>2</sup> を超える | —         | — ~ —          | —                             | 3mを超える         | — ~ —          | —         | —                             |
|                | それ以外                      | 1.00      | 0.00 ~ 6.11    | 76.61                         | それ以外           | 0.00 ~ 0.00      | 1.68      | 8.99                          | それ以外                      | 1.00      | 5.00 ~ 7.09    | 76.61                         | それ以外           | 5.00 ~ 7.09    | 1.68      | 8.99                          |
| 30             | 100kN/m <sup>2</sup> を超える | 1.00      | 0.00 ~ 0.30    | 104.39                        | 3mを超える         | — ~ —            | —         | —                             | 100kN/m <sup>2</sup> を超える | 1.00      | 11.18 ~ 12.00  | 104.39                        | 3mを超える         | — ~ —          | —         | —                             |
|                | それ以外                      | 1.00      | 0.30 ~ 8.08    | 100.00                        | それ以外           | 0.00 ~ 8.08      | 2.38      | 12.72                         | それ以外                      | 1.00      | 5.00 ~ 11.18   | 100.00                        | それ以外           | 5.00 ~ 12.00   | 2.38      | 12.72                         |

## 急傾斜地の崩壊区域調書

様式3-2 建築物に作用すると想定される衝撃に関する事項(3/3)

調査年度 2024年度

| 急傾斜地の位置        |                           | 箇所番号      |                | 203AN5102                     |                | 箇所名              |           | 石浜C                           |                           | 所在地       |                | 大船渡市末崎町字石浜                    |                |                |           |                               |
|----------------|---------------------------|-----------|----------------|-------------------------------|----------------|------------------|-----------|-------------------------------|---------------------------|-----------|----------------|-------------------------------|----------------|----------------|-----------|-------------------------------|
| 横断<br>測線<br>番号 | 急傾斜地の下端に隣接する土地            |           |                |                               |                |                  |           |                               | 急傾斜地内                     |           |                |                               |                |                |           |                               |
|                | 土石等の移動の高さと力の大きさ           |           |                |                               | 土石等の堆積高さと力の大きさ |                  |           |                               | 土石等の移動の高さと力の大きさ           |           |                |                               | 土石等の堆積高さと力の大きさ |                |           |                               |
|                | 区分                        | 高さ<br>(m) | 下端からの距離<br>(m) | 力の大きさ<br>(kN/m <sup>2</sup> ) | 区分             | 下端からの水平<br>距離(m) | 高さ<br>(m) | 力の大きさ<br>(kN/m <sup>2</sup> ) | 区分                        | 高さ<br>(m) | 上端からの比高<br>(m) | 力の大きさ<br>(kN/m <sup>2</sup> ) | 区分             | 上端からの比高<br>(m) | 高さ<br>(m) | 力の大きさ<br>(kN/m <sup>2</sup> ) |
| 31             | 100kN/m <sup>2</sup> を超える | —         | — ~ —          | —                             | 3mを超える         | — ~ —            | —         | —                             | 100kN/m <sup>2</sup> を超える | —         | — ~ —          | —                             | 3mを超える         | — ~ —          | —         | —                             |
|                | それ以外                      | 1.00      | 0.00 ~ 7.65    | 98.10                         | それ以外           | 0.00 ~ 7.65      | 2.10      | 11.23                         | それ以外                      | 1.00      | 5.00 ~ 10.36   | 98.10                         | それ以外           | 5.00 ~ 10.36   | 2.10      | 11.23                         |
| 32             | 100kN/m <sup>2</sup> を超える | —         | — ~ —          | —                             | 3mを超える         | — ~ —            | —         | —                             | 100kN/m <sup>2</sup> を超える | —         | — ~ —          | —                             | 3mを超える         | — ~ —          | —         | —                             |
|                | それ以外                      | 1.00      | 0.00 ~ 6.27    | 78.71                         | それ以外           | 0.00 ~ 0.00      | 1.58      | 8.47                          | それ以外                      | 1.00      | 5.00 ~ 7.95    | 78.71                         | それ以外           | 5.00 ~ 7.95    | 1.58      | 8.47                          |
| 33             | 100kN/m <sup>2</sup> を超える | —         | — ~ —          | —                             | 3mを超える         | — ~ —            | —         | —                             | 100kN/m <sup>2</sup> を超える | —         | — ~ —          | —                             | 3mを超える         | — ~ —          | —         | —                             |
|                | それ以外                      | 1.00      | 0.00 ~ 6.39    | 80.45                         | それ以外           | 0.00 ~ 0.00      | 1.65      | 8.83                          | それ以外                      | 1.00      | 5.00 ~ 7.74    | 80.45                         | それ以外           | 5.00 ~ 7.74    | 1.65      | 8.83                          |
| 34             | 100kN/m <sup>2</sup> を超える | —         | — ~ —          | —                             | 3mを超える         | — ~ —            | —         | —                             | 100kN/m <sup>2</sup> を超える | —         | — ~ —          | —                             | 3mを超える         | — ~ —          | —         | —                             |
|                | それ以外                      | 1.00      | 0.00 ~ 6.84    | 86.60                         | それ以外           | 0.00 ~ 0.00      | 1.61      | 8.61                          | それ以外                      | 1.00      | 5.00 ~ 9.00    | 86.60                         | それ以外           | 5.00 ~ 9.00    | 1.61      | 8.61                          |
| 35             | 100kN/m <sup>2</sup> を超える | —         | — ~ —          | —                             | 3mを超える         | — ~ —            | —         | —                             | 100kN/m <sup>2</sup> を超える | —         | — ~ —          | —                             | 3mを超える         | — ~ —          | —         | —                             |
|                | それ以外                      | 1.00      | 0.00 ~ 6.96    | 88.17                         | それ以外           | 0.00 ~ 0.00      | 1.60      | 8.57                          | それ以外                      | 1.00      | 5.00 ~ 9.37    | 88.17                         | それ以外           | 5.00 ~ 9.37    | 1.60      | 8.57                          |
| 36             | 100kN/m <sup>2</sup> を超える | —         | — ~ —          | —                             | 3mを超える         | — ~ —            | —         | —                             | 100kN/m <sup>2</sup> を超える | —         | — ~ —          | —                             | 3mを超える         | — ~ —          | —         | —                             |
|                | それ以外                      | 1.00      | 0.00 ~ 7.23    | 91.99                         | それ以外           | 0.00 ~ 0.00      | 1.61      | 8.61                          | それ以外                      | 1.00      | 5.00 ~ 9.99    | 91.99                         | それ以外           | 5.00 ~ 9.99    | 1.61      | 8.61                          |
| 37             | 100kN/m <sup>2</sup> を超える | —         | — ~ —          | —                             | 3mを超える         | — ~ —            | —         | —                             | 100kN/m <sup>2</sup> を超える | —         | — ~ —          | —                             | 3mを超える         | — ~ —          | —         | —                             |
|                | それ以外                      | 1.00      | 0.00 ~ 6.57    | 82.86                         | それ以外           | 0.00 ~ 0.00      | 1.67      | 8.95                          | それ以外                      | 1.00      | 5.00 ~ 7.99    | 82.86                         | それ以外           | 5.00 ~ 7.99    | 1.67      | 8.95                          |
| 38             | 100kN/m <sup>2</sup> を超える | —         | — ~ —          | —                             | 3mを超える         | — ~ —            | —         | —                             | 100kN/m <sup>2</sup> を超える | —         | — ~ —          | —                             | 3mを超える         | — ~ —          | —         | —                             |
|                | それ以外                      | 1.00      | 0.00 ~ 7.61    | 97.41                         | それ以外           | 0.00 ~ 7.61      | 2.05      | 10.96                         | それ以外                      | 1.00      | 5.00 ~ 10.50   | 97.41                         | それ以外           | 5.00 ~ 10.50   | 2.05      | 10.96                         |
| 39             | 100kN/m <sup>2</sup> を超える | —         | — ~ —          | —                             | 3mを超える         | — ~ —            | —         | —                             | 100kN/m <sup>2</sup> を超える | —         | — ~ —          | —                             | 3mを超える         | — ~ —          | —         | —                             |
|                | それ以外                      | 1.00      | 0.00 ~ 6.81    | 86.13                         | それ以外           | 0.00 ~ 0.00      | 1.60      | 8.59                          | それ以外                      | 1.00      | 5.00 ~ 8.97    | 86.13                         | それ以外           | 5.00 ~ 8.97    | 1.60      | 8.59                          |
| 40             | 100kN/m <sup>2</sup> を超える | —         | — ~ —          | —                             | 3mを超える         | — ~ —            | —         | —                             | 100kN/m <sup>2</sup> を超える | —         | — ~ —          | —                             | 3mを超える         | — ~ —          | —         | —                             |
|                | それ以外                      | 1.00      | 0.00 ~ 6.99    | 88.68                         | それ以外           | 0.00 ~ 0.00      | 1.65      | 8.81                          | それ以外                      | 1.00      | 5.00 ~ 9.04    | 88.68                         | それ以外           | 5.00 ~ 9.04    | 1.65      | 8.81                          |
| 41             | 100kN/m <sup>2</sup> を超える | —         | — ~ —          | —                             | 3mを超える         | — ~ —            | —         | —                             | 100kN/m <sup>2</sup> を超える | —         | — ~ —          | —                             | 3mを超える         | — ~ —          | —         | —                             |
|                | それ以外                      | 1.00      | 0.00 ~ 6.38    | 80.26                         | それ以外           | 0.00 ~ 0.00      | 1.59      | 8.53                          | それ以外                      | 1.00      | 5.00 ~ 8.09    | 80.26                         | それ以外           | 5.00 ~ 8.09    | 1.59      | 8.53                          |
| 42             | 100kN/m <sup>2</sup> を超える | —         | — ~ —          | —                             | 3mを超える         | — ~ —            | —         | —                             | 100kN/m <sup>2</sup> を超える | —         | — ~ —          | —                             | 3mを超える         | — ~ —          | —         | —                             |
|                | それ以外                      | 1.00      | 0.00 ~ 5.78    | 72.27                         | それ以外           | 0.00 ~ 0.00      | 1.59      | 8.51                          | それ以外                      | 1.00      | 5.00 ~ 6.91    | 72.27                         | それ以外           | 5.00 ~ 6.91    | 1.59      | 8.51                          |
| 43             | 100kN/m <sup>2</sup> を超える | —         | — ~ —          | —                             | 3mを超える         | — ~ —            | —         | —                             | 100kN/m <sup>2</sup> を超える | —         | — ~ —          | —                             | 3mを超える         | — ~ —          | —         | —                             |
|                | それ以外                      | 1.00      | 0.00 ~ 4.87    | 60.65                         | それ以外           | 0.00 ~ 0.00      | 1.68      | 8.99                          | それ以外                      | 1.00      | 5.00 ~ 5.15    | 60.65                         | それ以外           | 5.00 ~ 5.15    | 1.68      | 8.99                          |
| 44             | 100kN/m <sup>2</sup> を超える | —         | — ~ —          | —                             | 3mを超える         | — ~ —            | —         | —                             | 100kN/m <sup>2</sup> を超える | —         | — ~ —          | —                             | 3mを超える         | — ~ —          | —         | —                             |
|                | それ以外                      | 1.00      | 0.00 ~ 4.61    | 57.53                         | それ以外           | 0.00 ~ 4.61      | 1.87      | 10.01                         | それ以外                      | 1.00      | 5.00 ~ 5.00    | 57.53                         | それ以外           | 5.00 ~ 5.00    | 1.87      | 10.01                         |
|                | 100kN/m <sup>2</sup> を超える |           | ~              |                               | 3mを超える         | ~                |           |                               | 100kN/m <sup>2</sup> を超える |           | ~              |                               | 3mを超える         | ~              |           |                               |
|                | それ以外                      |           | ~              |                               | それ以外           | ~                |           |                               | それ以外                      |           | ~              |                               | それ以外           | ~              |           |                               |