

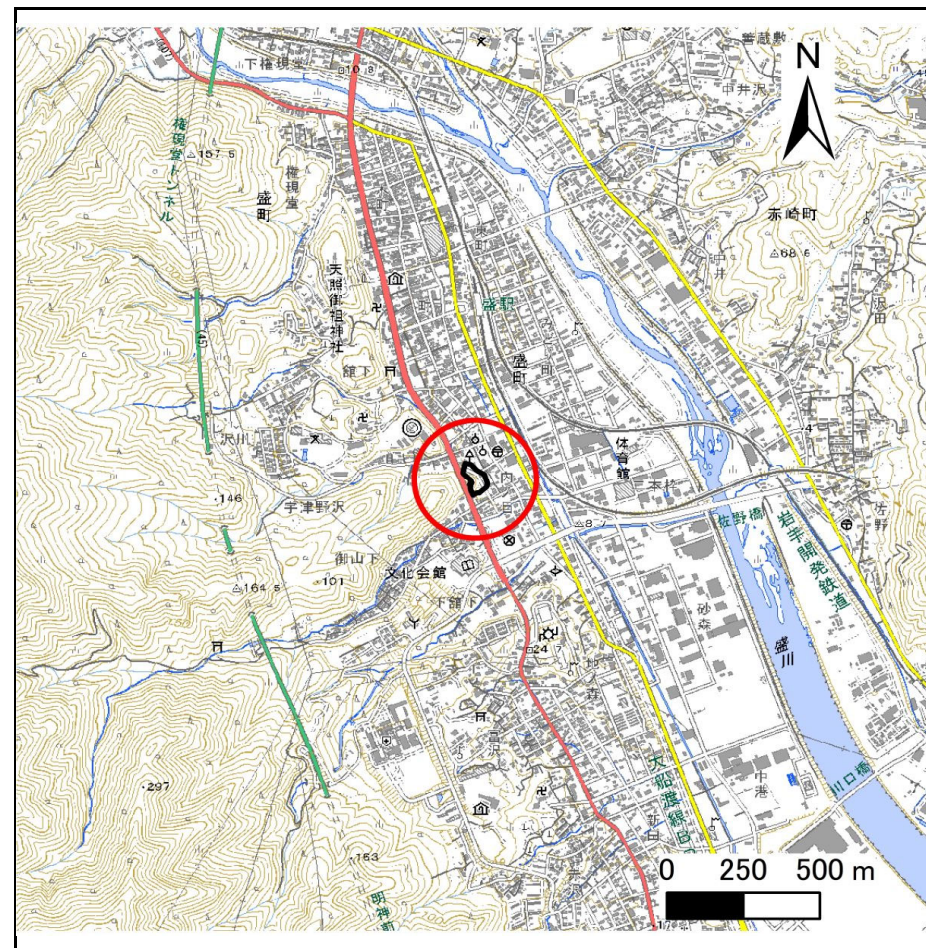
土砂災害防止に関する基礎調査(急傾斜地の崩壊)

表紙 概況、位置図

自然現象の種類	急傾斜地の崩壊
箇所番号	168B1006
箇所名	御山下
所在地	大船渡市盛町御山下
調査機関	沿岸広域振興局土木部大船渡土木センター



概況図(S=1:200,000)



位置図(S=1:25,000)

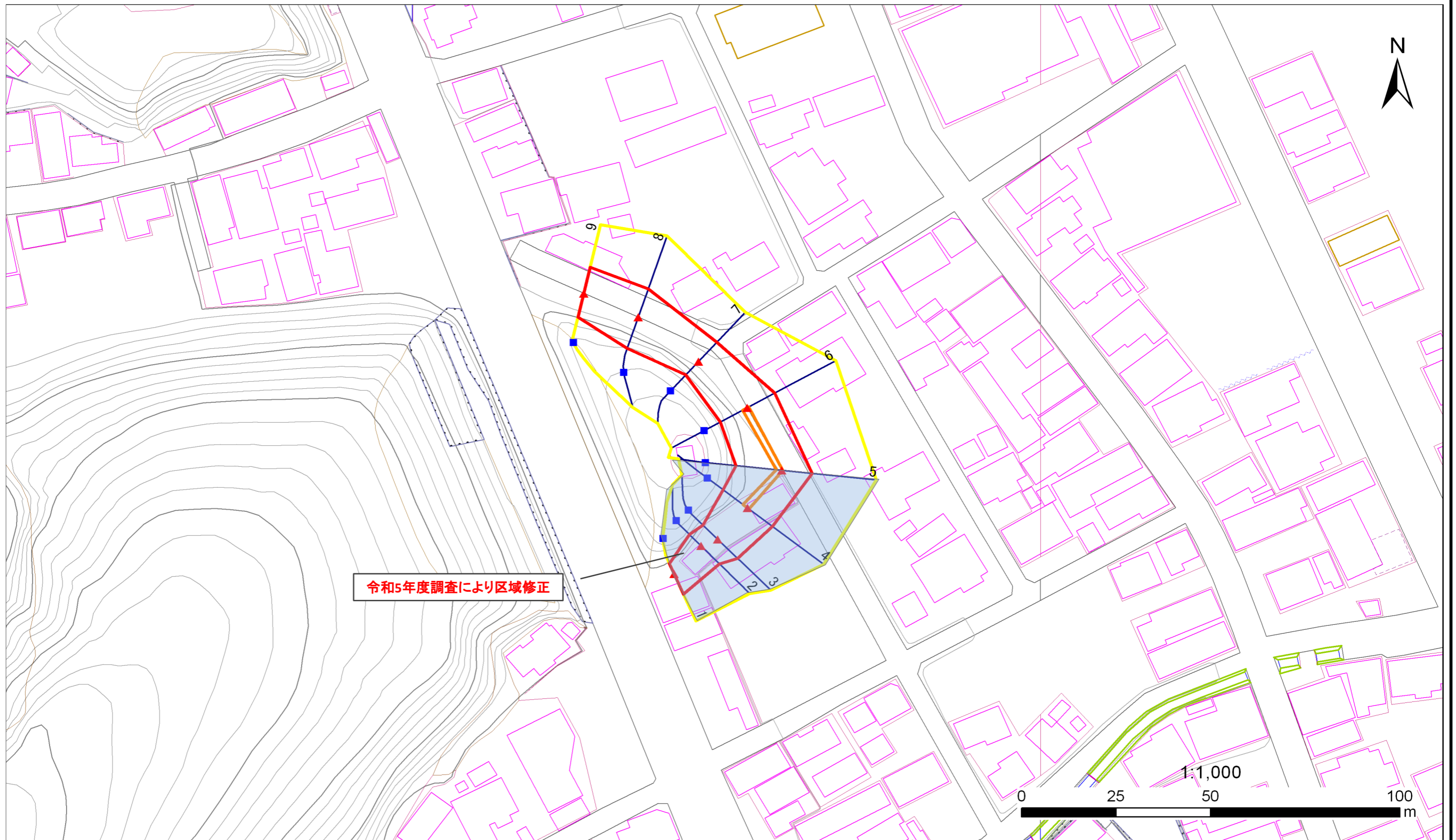
国土地理院の電子地形図200000『一関』及び電子地形図25000『盛、大船渡』を掲載

急傾斜地の崩壊区域調書

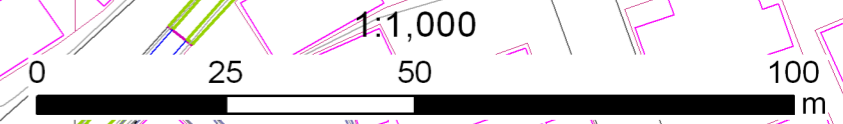
様式3-1 危害のおそれのある土地、著しい危害のおそれのある土地の設定図

調査年度 平成23年度

急傾斜地の位置 箇所番号 168B1006 箇所名 御山下 所在地 大船渡市盛町字御山下



令和5年度調査により区域修正



凡例

- 上端
- 横断測線
- 危害のおそれのある土地の区域
- 土石等の移動による力が100kN/m²を超える範囲
- ▲ 下端
- 著しい危害のおそれのある土地の区域
- 土石等の堆積高が3mを超える範囲

急傾斜地の崩壊区域調査

様式3-2 建築物に作用すると想定される衝撃に関する事項(1/1)

調査年度	平成23年度
------	--------

急傾斜地の位置		箇所番号			箇所名				所在地							
		168B1006			御山下				大船渡市盛町字御山下							
横断 測線 番号	急傾斜地の下端に隣接する土地								急傾斜地内							
	土石等の移動の高さと力の大きさ				土石等の堆積高さとの大きさ				土石等の移動の高さと力の大きさ				土石等の堆積高さとの大きさ			
	区分	高さ (m)	下端からの距離 (m)	力の大きさ (kN/m ²)	区分	下端からの水平 距離(m)	高さ (m)	力の大きさ (kN/m ²)	区分	高さ (m)	上端からの比高 (m)	力の大きさ (kN/m ²)	区分	上端からの比高 (m)	高さ (m)	力の大きさ (kN/m ²)
1	100kN/m ² を超える	-	- ~ -	-	3mを超える	- ~ -	-	-	100kN/m ² を超える	-	- ~ -	-	3mを超える	- ~ -	-	-
	それ以外	1.00	0.00 ~ 6.13	76.95	それ以外	0.00 ~ 0.00	1.70	8.57	それ以外	1.00	5.00 ~ 7.10	76.95	それ以外	5.00 ~ 7.10	1.70	8.57
2	100kN/m ² を超える	-	- ~ -	-	3mを超える	- ~ -	-	-	100kN/m ² を超える	-	- ~ -	-	3mを超える	- ~ -	-	-
	それ以外	1.00	0.00 ~ 6.91	87.59	それ以外	0.00 ~ 6.91	1.94	9.81	それ以外	1.00	5.00 ~ 9.20	87.59	それ以外	5.00 ~ 9.20	1.94	9.81
3	100kN/m ² を超える	-	- ~ -	-	3mを超える	- ~ -	-	-	100kN/m ² を超える	-	- ~ -	-	3mを超える	- ~ -	-	-
	それ以外	1.00	0.00 ~ 7.41	94.53	それ以外	0.00 ~ 7.41	1.88	9.48	それ以外	1.00	5.00 ~ 9.90	94.53	それ以外	5.00 ~ 9.90	1.88	9.48
4	100kN/m ² を超える	1.00	0.00 ~ 0.52	107.64	3mを超える	- ~ -	-	-	100kN/m ² を超える	1.00	11.22 ~ 12.70	107.64	3mを超える	- ~ -	-	-
	それ以外	1.00	0.52 ~ 8.30	100.00	それ以外	0.00 ~ 8.30	2.38	12.04	それ以外	1.00	5.00 ~ 11.22	100.00	それ以外	5.00 ~ 12.70	2.38	12.04
5	100kN/m ² を超える	1.00	0.00 ~ 0.25	103.74	3mを超える	- ~ -	-	-	100kN/m ² を超える	1.00	11.63 ~ 12.53	103.74	3mを超える	- ~ -	-	-
	それ以外	1.00	0.25 ~ 8.04	100.00	それ以外	0.00 ~ 8.04	1.99	10.05	それ以外	1.00	5.00 ~ 11.63	100.00	それ以外	5.00 ~ 12.53	1.99	10.05
6	100kN/m ² を超える	1.00	0.00 ~ 0.48	107.13	3mを超える	- ~ -	-	-	100kN/m ² を超える	1.00	11.92 ~ 13.40	107.13	3mを超える	- ~ -	-	-
	それ以外	1.00	0.48 ~ 8.27	100.00	それ以外	0.00 ~ 8.27	2.47	12.47	それ以外	1.00	5.00 ~ 11.92	100.00	それ以外	5.00 ~ 13.40	2.47	12.47
7	100kN/m ² を超える	-	- ~ -	-	3mを超える	- ~ -	-	-	100kN/m ² を超える	-	- ~ -	-	3mを超える	- ~ -	-	-
	それ以外	1.00	0.00 ~ 7.16	91.09	それ以外	0.00 ~ 7.16	1.83	9.26	それ以外	1.00	5.00 ~ 9.17	91.09	それ以外	5.00 ~ 9.17	1.83	9.26
8	100kN/m ² を超える	1.00	0.00 ~ 0.45	106.59	3mを超える	- ~ -	-	-	100kN/m ² を超える	1.00	10.55 ~ 11.80	106.59	3mを超える	- ~ -	-	-
	それ以外	1.00	0.45 ~ 8.23	100.00	それ以外	0.00 ~ 8.23	2.16	10.89	それ以外	1.00	5.00 ~ 10.55	100.00	それ以外	5.00 ~ 11.80	2.16	10.89
9	100kN/m ² を超える	-	- ~ -	-	3mを超える	- ~ -	-	-	100kN/m ² を超える	-	- ~ -	-	3mを超える	- ~ -	-	-
	それ以外	1.00	0.00 ~ 7.40	94.39	それ以外	0.00 ~ 0.00	1.70	8.60	それ以外	1.00	5.00 ~ 9.70	94.39	それ以外	5.00 ~ 9.70	1.70	8.60
	100kN/m ² を超える		~		3mを超える	~			100kN/m ² を超える		~		3mを超える	~		
	それ以外		~		それ以外	~			それ以外		~		それ以外	~		
	100kN/m ² を超える		~		3mを超える	~			100kN/m ² を超える		~		3mを超える	~		
	それ以外		~		それ以外	~			それ以外		~		それ以外	~		
	100kN/m ² を超える		~		3mを超える	~			100kN/m ² を超える		~		3mを超える	~		
	それ以外		~		それ以外	~			それ以外		~		それ以外	~		
	100kN/m ² を超える		~		3mを超える	~			100kN/m ² を超える		~		3mを超える	~		
	それ以外		~		それ以外	~			それ以外		~		それ以外	~		

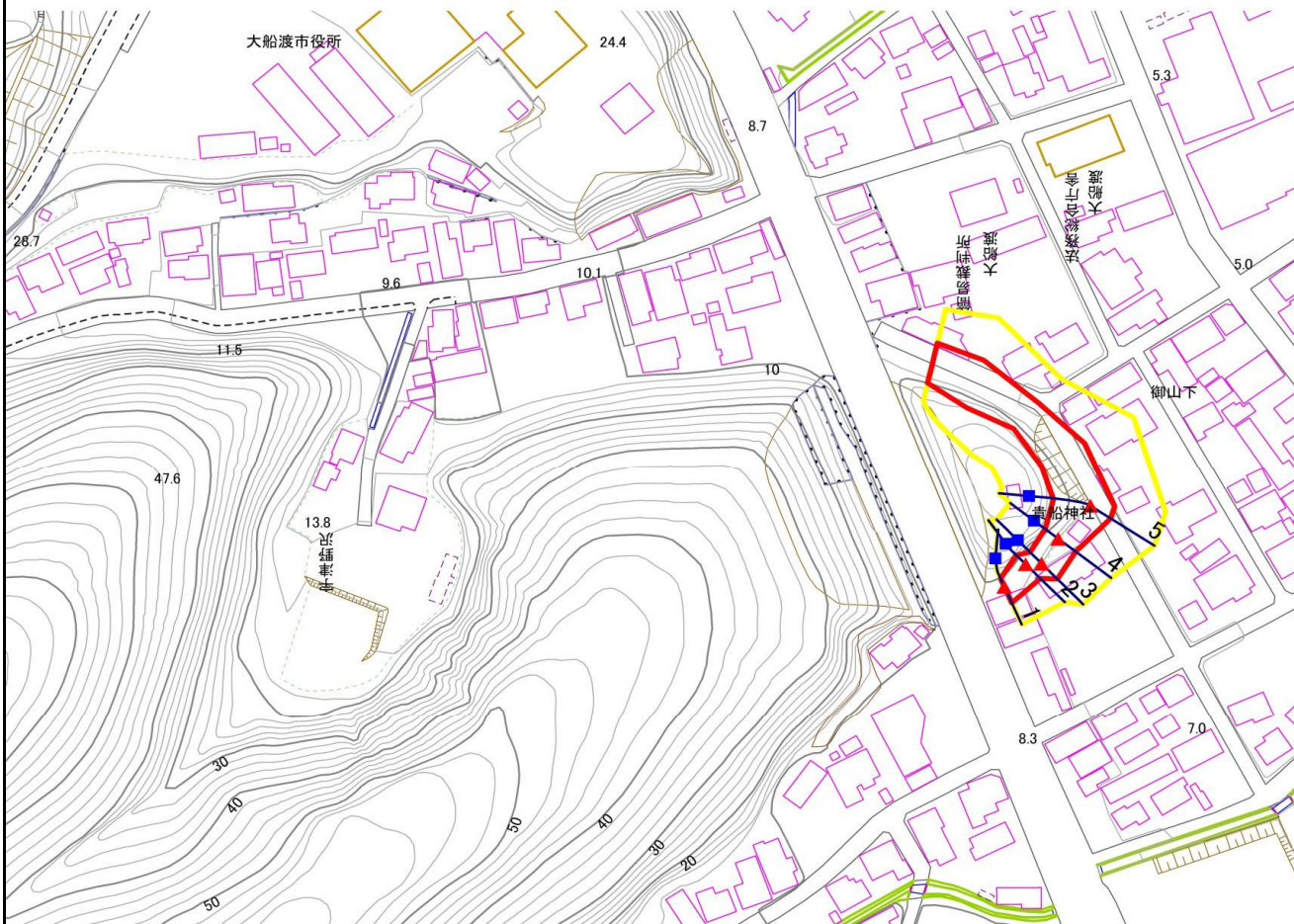
急傾斜地の崩壊区域調査

様式3-1 危害のおそれのある土地、著しい危害のおそれのある土地の設定図

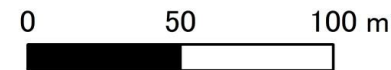
調査年度

令和5年度

急傾斜地の位置 箇所番号 168B1006 箇所名 御山下 所在地 大船渡市盛町御山下



1:2,500



凡例



横断測線

黄線 危害のおそれのある土地の区域
 赤線 著しい危害のおそれのある土地の区域

黄線 土石等の移動による力が 100kN/m^2 を超える範囲
 赤線 土石等の堆積高が 3m を超える範囲

急傾斜地の崩壊区域調書

様式3-2 建築物に作用すると想定される衝撃に関する事項(1/1)

調査年度	令和5年度
------	-------

急傾斜地の位置		箇所番号			箇所名				所在地							
		168B1006			御山下				大船渡市盛町御山下							
横断 測線 番号	急傾斜地の下端に隣接する土地								急傾斜地内							
	土石等の移動の高さと力の大きさ				土石等の堆積高さとの大きさ				土石等の移動の高さと力の大きさ				土石等の堆積高さとの大きさ			
	区分	高さ (m)	下端からの距離 (m)	力の大きさ (kN/m ²)	区分	下端からの水平 距離(m)	高さ (m)	力の大きさ (kN/m ²)	区分	高さ (m)	上端からの比高 (m)	力の大きさ (kN/m ²)	区分	上端からの比高 (m)	高さ (m)	力の大きさ (kN/m ²)
1	100kN/m ² を超える	—	— ~ —	—	3mを超える	— ~ —	—	—	100kN/m ² を超える	—	— ~ —	—	3mを超える	— ~ —	—	—
	それ以外	1.00	0.00 ~ 6.13	76.95	それ以外	0.00 ~ 0.00	1.70	8.57	それ以外	1.00	5.00 ~ 7.10	76.95	それ以外	5.00 ~ 7.10	1.70	8.57
2	100kN/m ² を超える	—	— ~ —	—	3mを超える	— ~ —	—	—	100kN/m ² を超える	—	— ~ —	—	3mを超える	— ~ —	—	—
	それ以外	1.00	0.00 ~ 6.92	87.60	それ以外	0.00 ~ 6.92	1.94	9.80	それ以外	1.00	5.00 ~ 9.20	87.60	それ以外	5.00 ~ 9.20	1.94	9.80
3	100kN/m ² を超える	—	— ~ —	—	3mを超える	— ~ —	—	—	100kN/m ² を超える	—	— ~ —	—	3mを超える	— ~ —	—	—
	それ以外	1.00	0.00 ~ 7.39	94.33	それ以外	0.00 ~ 7.39	1.86	9.41	それ以外	1.00	5.00 ~ 9.80	94.33	それ以外	5.00 ~ 9.80	1.86	9.41
4	100kN/m ² を超える	—	— ~ —	—	3mを超える	— ~ —	—	—	100kN/m ² を超える	—	— ~ —	—	3mを超える	— ~ —	—	—
	それ以外	1.00	0.00 ~ 7.25	92.36	それ以外	0.00 ~ 7.25	2.53	12.78	それ以外	1.00	5.00 ~ 11.06	92.36	それ以外	5.00 ~ 11.06	2.53	12.78
5	100kN/m ² を超える	1.00	0.00 ~ 0.24	103.60	3mを超える	— ~ —	—	—	100kN/m ² を超える	1.00	11.76 ~ 12.64	103.60	3mを超える	— ~ —	—	—
	それ以外	1.00	0.24 ~ 8.03	100.00	それ以外	0.00 ~ 8.03	1.98	10.01	それ以外	1.00	5.00 ~ 11.76	100.00	それ以外	5.00 ~ 12.64	1.98	10.01
	100kN/m ² を超える		~		3mを超える	~			100kN/m ² を超える		~		3mを超える	~		
	それ以外		~		それ以外	~			それ以外		~		それ以外	~		
	100kN/m ² を超える		~		3mを超える	~			100kN/m ² を超える		~		3mを超える	~		
	それ以外		~		それ以外	~			それ以外		~		それ以外	~		
	100kN/m ² を超える		~		3mを超える	~			100kN/m ² を超える		~		3mを超える	~		
	それ以外		~		それ以外	~			それ以外		~		それ以外	~		
	100kN/m ² を超える		~		3mを超える	~			100kN/m ² を超える		~		3mを超える	~		
	それ以外		~		それ以外	~			それ以外		~		それ以外	~		
	100kN/m ² を超える		~		3mを超える	~			100kN/m ² を超える		~		3mを超える	~		
	それ以外		~		それ以外	~			それ以外		~		それ以外	~		
	100kN/m ² を超える		~		3mを超える	~			100kN/m ² を超える		~		3mを超える	~		
	それ以外		~		それ以外	~			それ以外		~		それ以外	~		