

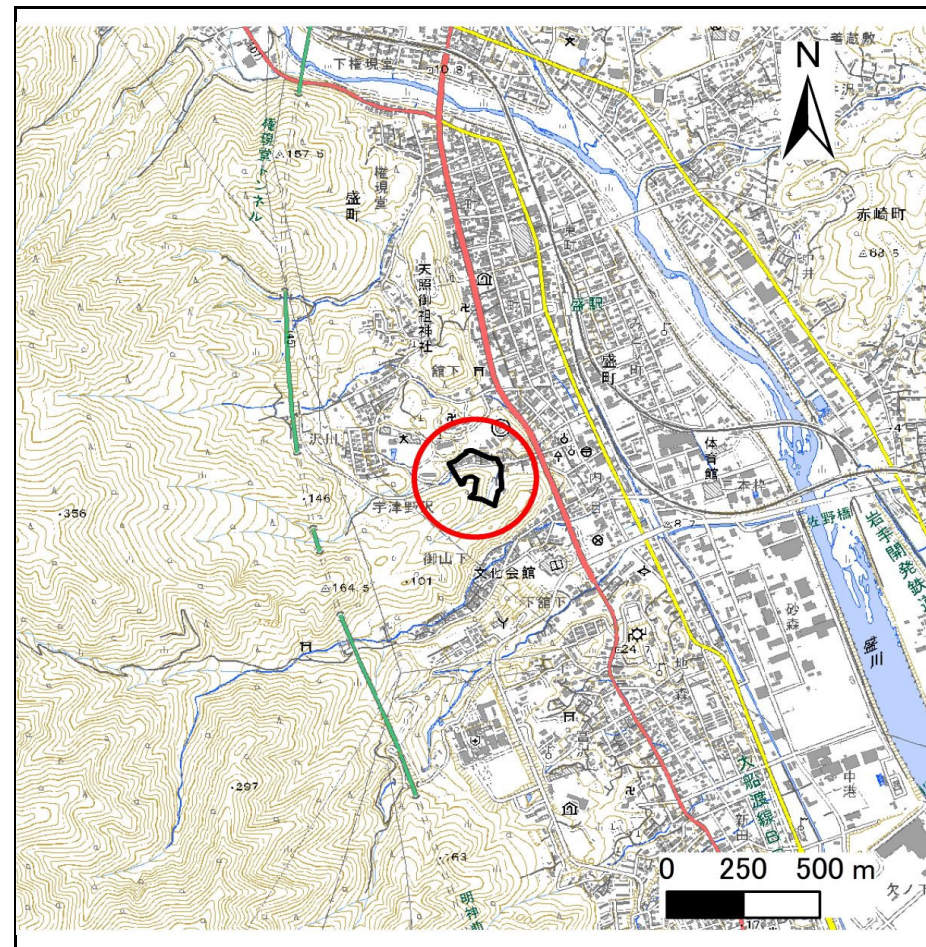
土砂災害防止に関する基礎調査(急傾斜地の崩壊)

表紙 概況、位置図

自然現象の種類	急傾斜地の崩壊
箇所番号	168A1004
箇所名	宇津野沢-2
所在地	大船渡市盛町宇津野沢
調査機関	沿岸広域振興局土木部大船渡土木センター



概況図(S=1:200,000)



位置図(S=1:25,000)

国土地理院の電子地形図200000『一関』及び電子地形図25000『盛、大船渡』を掲載

急傾斜地の崩壊区域調書

様式3-1 危害のおそれのある土地、著しい危害のおそれのある土地の設定図

調査年度

平成16年度

急傾斜地の位置

箇所番号

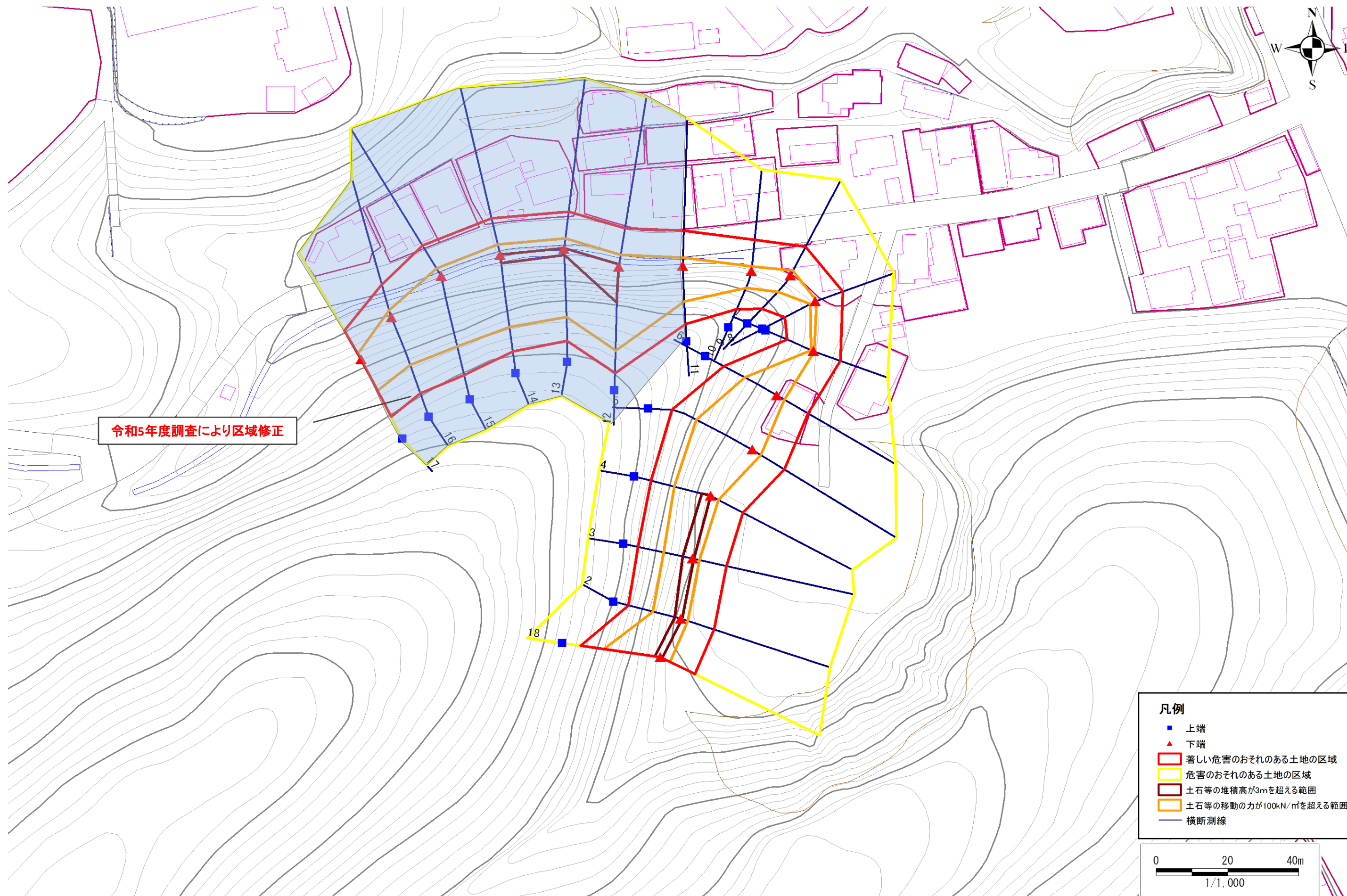
168A1004

箇所名

宇津野沢-2

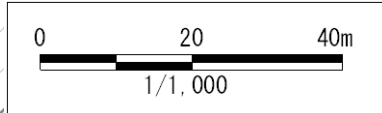
所在地

大船渡市盛町宇津野沢



令和5年度調査により区域修正

- 凡例**
- 上端
 - ▲ 下端
 - 著しい危害のおそれのある土地の区域
 - 危害のおそれのある土地の区域
 - 土石等の堆積高が3mを超える範囲
 - 土石等の移動の力が100kN/m²を超える範囲
 - 横断測線



急傾斜地の崩壊区域調査

様式3-2 建築物に作用すると想定される衝撃に関する事項(1/1)

													調査年度	平成16年度				
急傾斜地の位置		箇所番号			168A1004			箇所名		宇津野沢-2			所在地		大船渡市盛町宇津野沢			
横断 測線 番号	急傾斜地の下端に隣接する土地								急傾斜地内									
	土石等の移動の高さと力の大きさ				土石等の堆積高さとの大きさ				土石等の移動の高さと力の大きさ				土石等の堆積高さとの大きさ					
	区分	高さ (m)	下端からの距離 (m)	力の大きさ (kN/m ²)	区分	下端からの水平 距離(m)	高さ (m)	力の大きさ (kN/m ²)	区分	高さ (m)	上端からの比高 (m)	力の大きさ (kN/m ²)	区分	上端からの比高 (m)	高さ (m)	力の大きさ (kN/m ²)		
2	100kN/m ² を超える	1.00	0.00 ~ 1.96	130.18	3mを超える	0.00 ~ 0.23	3.17	16.96	100kN/m ² を超える	1.00	12.96 ~ 22.00	130.18	3mを超える	20.00 ~ 22.00	3.17	16.96		
	それ以外	1.00	1.96 ~ 9.74	100.00	それ以外	0.23 ~ 9.74	3.00	16.05	それ以外	1.00	5.00 ~ 12.96	100.00	それ以外	5.00 ~ 20.00	3.00	16.05		
3	100kN/m ² を超える	1.00	0.00 ~ 1.91	129.47	3mを超える	0.00 ~ 0.31	3.23	17.28	100kN/m ² を超える	1.00	13.64 ~ 23.20	129.47	3mを超える	20.00 ~ 23.20	3.23	17.28		
	それ以外	1.00	1.91 ~ 9.70	100.00	それ以外	0.31 ~ 9.70	3.00	16.05	それ以外	1.00	5.00 ~ 13.64	100.00	それ以外	5.00 ~ 20.00	3.00	16.05		
4	100kN/m ² を超える	1.00	0.00 ~ 2.40	137.44	3mを超える	0.00 ~ 0.06	3.04	16.28	100kN/m ² を超える	1.00	11.82 ~ 22.50	137.44	3mを超える	20.00 ~ 22.50	3.04	16.28		
	それ以外	1.00	2.40 ~ 10.18	100.00	それ以外	0.06 ~ 10.18	3.00	16.05	それ以外	1.00	5.00 ~ 11.82	100.00	それ以外	5.00 ~ 20.00	3.00	16.05		
5	100kN/m ² を超える	1.00	0.00 ~ 2.70	142.51	3mを超える	- ~ -	-	-	100kN/m ² を超える	1.00	10.56 ~ 23.86	142.51	3mを超える	- ~ -	-	-		
	それ以外	1.00	2.70 ~ 10.48	100.00	それ以外	0.00 ~ 10.48	2.67	14.26	それ以外	1.00	5.00 ~ 10.56	100.00	それ以外	5.00 ~ 23.86	2.67	14.26		
6	100kN/m ² を超える	1.00	0.00 ~ 2.24	134.93	3mを超える	- ~ -	-	-	100kN/m ² を超える	1.00	10.64 ~ 19.30	134.93	3mを超える	- ~ -	-	-		
	それ以外	1.00	2.24 ~ 10.03	100.00	それ以外	0.00 ~ 10.03	2.46	13.15	それ以外	1.00	5.00 ~ 10.64	100.00	それ以外	5.00 ~ 19.30	2.46	13.15		
7	100kN/m ² を超える	1.00	0.00 ~ 0.17	102.47	3mを超える	- ~ -	-	-	100kN/m ² を超える	1.00	10.55 ~ 11.00	102.47	3mを超える	- ~ -	-	-		
	それ以外	1.00	0.17 ~ 7.95	100.00	それ以外	0.00 ~ 7.95	2.16	11.54	それ以外	1.00	5.00 ~ 10.55	100.00	それ以外	5.00 ~ 11.00	2.16	11.54		
8	100kN/m ² を超える	1.00	0.00 ~ 0.34	104.99	3mを超える	- ~ -	-	-	100kN/m ² を超える	1.00	10.71 ~ 11.70	104.99	3mを超える	- ~ -	-	-		
	それ以外	1.00	0.34 ~ 8.12	100.00	それ以外	0.00 ~ 8.12	2.10	11.22	それ以外	1.00	5.00 ~ 10.71	100.00	それ以外	5.00 ~ 11.70	2.10	11.22		
9	100kN/m ² を超える	1.00	0.00 ~ 1.49	122.74	3mを超える	- ~ -	-	-	100kN/m ² を超える	1.00	10.64 ~ 15.50	122.74	3mを超える	- ~ -	-	-		
	それ以外	1.00	1.49 ~ 9.28	100.00	それ以外	0.00 ~ 9.28	2.46	13.15	それ以外	1.00	5.00 ~ 10.64	100.00	それ以外	5.00 ~ 15.50	2.46	13.15		
10	100kN/m ² を超える	1.00	0.00 ~ 1.32	119.99	3mを超える	- ~ -	-	-	100kN/m ² を超える	1.00	10.65 ~ 14.80	119.99	3mを超える	- ~ -	-	-		
	それ以外	1.00	1.32 ~ 9.10	100.00	それ以外	0.00 ~ 9.10	2.27	12.12	それ以外	1.00	5.00 ~ 10.65	100.00	それ以外	5.00 ~ 14.80	2.27	12.12		
11	100kN/m ² を超える	1.00	0.00 ~ 2.36	136.88	3mを超える	- ~ -	-	-	100kN/m ² を超える	1.00	11.44 ~ 21.40	136.88	3mを超える	- ~ -	-	-		
	それ以外	1.00	2.36 ~ 10.15	100.00	それ以外	0.00 ~ 10.15	2.99	15.99	それ以外	1.00	5.00 ~ 11.44	100.00	それ以外	5.00 ~ 21.40	2.99	15.99		
12	100kN/m ² を超える	1.00	0.00 ~ 3.54	157.07	3mを超える	0.00 ~ 0.80	3.49	18.68	100kN/m ² を超える	1.00	11.48 ~ 35.19	157.07	3mを超える	25.00 ~ 35.19	3.49	18.68		
	それ以外	1.00	3.54 ~ 11.32	100.00	それ以外	0.80 ~ 11.32	3.00	16.05	それ以外	1.00	5.00 ~ 11.48	100.00	それ以外	5.00 ~ 25.00	3.00	16.05		
13	100kN/m ² を超える	1.00	0.00 ~ 3.05	148.51	3mを超える	0.00 ~ 0.18	3.10	16.57	100kN/m ² を超える	1.00	10.55 ~ 26.30	148.51	3mを超える	25.00 ~ 26.30	3.10	16.57		
	それ以外	1.00	3.05 ~ 10.83	100.00	それ以外	0.18 ~ 10.83	3.00	16.05	それ以外	1.00	5.00 ~ 10.55	100.00	それ以外	5.00 ~ 25.00	3.00	16.05		
14	100kN/m ² を超える	1.00	0.00 ~ 3.03	148.24	3mを超える	0.00 ~ 0.10	3.05	16.33	100kN/m ² を超える	1.00	10.53 ~ 26.80	148.24	3mを超える	25.00 ~ 26.80	3.05	16.33		
	それ以外	1.00	3.03 ~ 10.82	100.00	それ以外	0.10 ~ 10.82	3.00	16.05	それ以外	1.00	5.00 ~ 10.53	100.00	それ以外	5.00 ~ 25.00	3.00	16.05		
15	100kN/m ² を超える	1.00	0.00 ~ 2.51	139.29	3mを超える	- ~ -	-	-	100kN/m ² を超える	1.00	10.84 ~ 25.00	139.29	3mを超える	- ~ -	-	-		
	それ以外	1.00	2.51 ~ 10.29	100.00	それ以外	0.00 ~ 10.29	2.89	15.47	それ以外	1.00	5.00 ~ 10.84	100.00	それ以外	5.00 ~ 25.00	2.89	15.47		
16	100kN/m ² を超える	1.00	0.00 ~ 2.09	132.35	3mを超える	- ~ -	-	-	100kN/m ² を超える	1.00	10.87 ~ 20.80	132.35	3mを超える	- ~ -	-	-		
	それ以外	1.00	2.09 ~ 9.87	100.00	それ以外	0.00 ~ 9.87	2.56	13.70	それ以外	1.00	5.00 ~ 10.87	100.00	それ以外	5.00 ~ 20.80	2.56	13.70		

急傾斜地の崩壊区域調書

様式3-2 建築物に作用すると想定される衝撃に関する事項(1/1)

調査年度

平成16年度

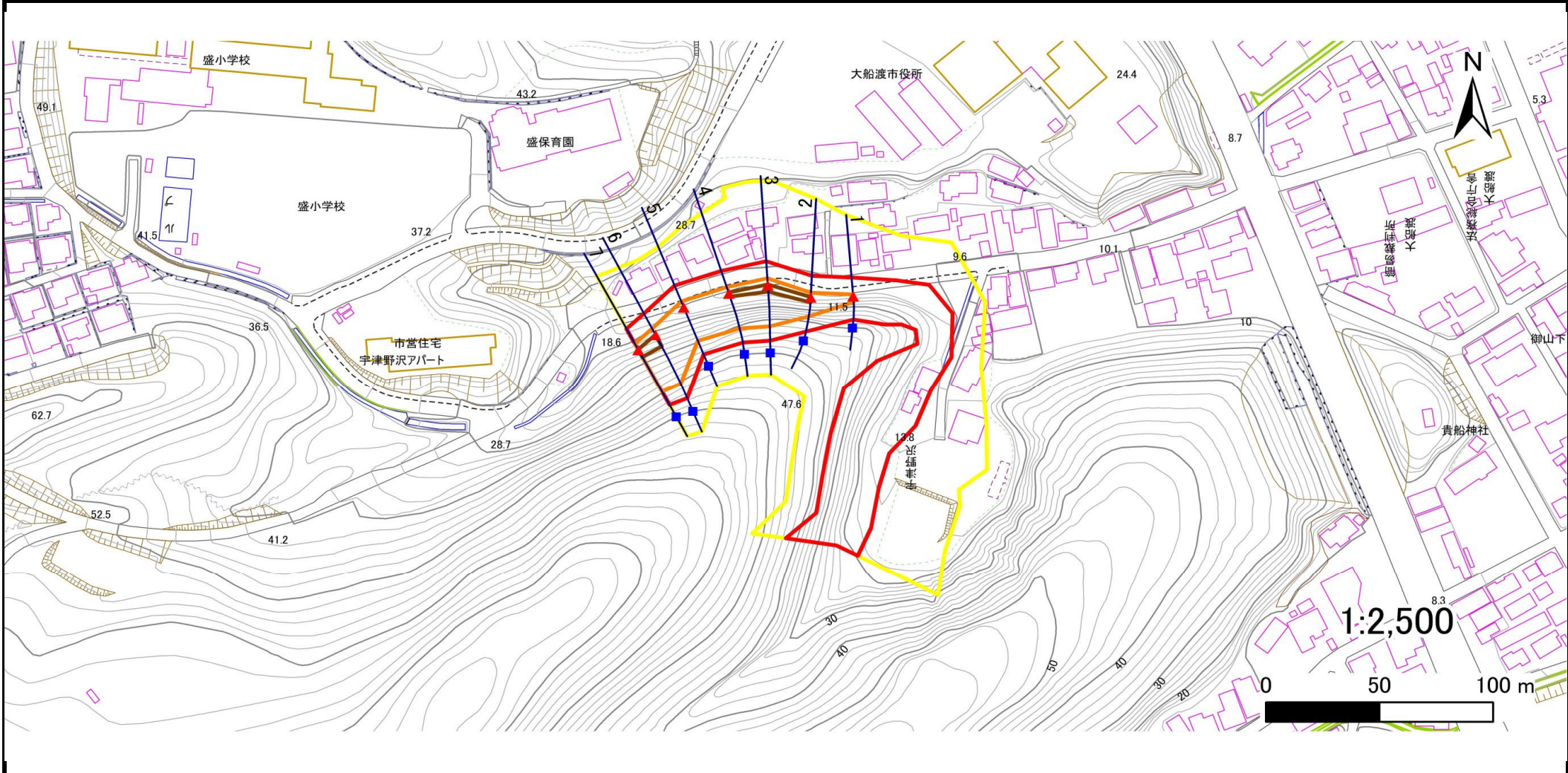
急傾斜地の位置		箇所番号			箇所名				所在地							
		168A1004			宇津野沢-2				大船渡市盛町宇津野沢							
横断 測線 番号	急傾斜地の下端に隣接する土地								急傾斜地内							
	土石等の移動の高さと力の大きさ				土石等の堆積高さとの大きさ				土石等の移動の高さと力の大きさ				土石等の堆積高さとの大きさ			
	区分	高さ (m)	下端からの距離 (m)	力の大きさ (kN/m ²)	区分	下端からの水平 距離(m)	高さ (m)	力の大きさ (kN/m ²)	区分	高さ (m)	上端からの比高 (m)	力の大きさ (kN/m ²)	区分	上端からの比高 (m)	高さ (m)	力の大きさ (kN/m ²)
17	100kN/m ² を超える	1.00	0.00 ~ 1.71	126.27	3mを超える	- ~ -	-	-	100kN/m ² を超える	1.00	10.81 ~ 17.80	126.27	3mを超える	- ~ -	-	-
	それ以外	1.00	1.71 ~ 9.50	100.00	それ以外	0.00 ~ 9.50	2.26	12.08	それ以外	1.00	5.00 ~ 10.81	100.00	それ以外	5.00 ~ 17.80	2.26	12.08
18	100kN/m ² を超える	1.00	0.00 ~ 3.02	147.95	3mを超える	0.00 ~ 0.54	3.33	17.81	100kN/m ² を超える	1.00	11.25 ~ 26.50	147.95	3mを超える	25.00 ~ 26.50	3.33	17.81
	それ以外	1.00	3.02 ~ 10.80	100.00	それ以外	0.54 ~ 10.80	3.00	16.05	それ以外	1.00	5.00 ~ 11.25	100.00	それ以外	5.00 ~ 25.00	3.00	16.05
	100kN/m ² を超える		~		3mを超える	~			100kN/m ² を超える		~		3mを超える	~		
	それ以外		~		それ以外	~			それ以外		~		それ以外	~		
	100kN/m ² を超える		~		3mを超える	~			100kN/m ² を超える		~		3mを超える	~		
	それ以外		~		それ以外	~			それ以外		~		それ以外	~		
	100kN/m ² を超える		~		3mを超える	~			100kN/m ² を超える		~		3mを超える	~		
	それ以外		~		それ以外	~			それ以外		~		それ以外	~		
	100kN/m ² を超える		~		3mを超える	~			100kN/m ² を超える		~		3mを超える	~		
	それ以外		~		それ以外	~			それ以外		~		それ以外	~		
	100kN/m ² を超える		~		3mを超える	~			100kN/m ² を超える		~		3mを超える	~		
	それ以外		~		それ以外	~			それ以外		~		それ以外	~		
	100kN/m ² を超える		~		3mを超える	~			100kN/m ² を超える		~		3mを超える	~		
	それ以外		~		それ以外	~			それ以外		~		それ以外	~		
	100kN/m ² を超える		~		3mを超える	~			100kN/m ² を超える		~		3mを超える	~		
	それ以外		~		それ以外	~			それ以外		~		それ以外	~		
	100kN/m ² を超える		~		3mを超える	~			100kN/m ² を超える		~		3mを超える	~		
	それ以外		~		それ以外	~			それ以外		~		それ以外	~		
	100kN/m ² を超える		~		3mを超える	~			100kN/m ² を超える		~		3mを超える	~		
	それ以外		~		それ以外	~			それ以外		~		それ以外	~		

急傾斜地の崩壊区域調査

様式3-1 危害のおそれのある土地、著しい危害のおそれのある土地の設定図

調査年度 令和5年度

急傾斜地の位置	箇所番号	箇所名	所在地
	168A1004	宇津野沢-2	大船渡市盛町宇津野沢



凡例	■ 上端	— 横断測線	▭ 危害のおそれのある土地の区域	▭ 土石等の移動による力が100kN/m ² を超える範囲
	▲ 下端		▭ 著しい危害のおそれのある土地の区域	▭ 土石等の堆積高が3mを超える範囲

急傾斜地の崩壊区域調書

様式3-2 建築物に作用すると想定される衝撃に関する事項(1/1)

調査年度	令和5年度
------	-------

急傾斜地の位置		箇所番号			箇所名				所在地							
		168A1004			宇津野沢-2				大船渡市盛町宇津野沢							
横断 測線 番号	急傾斜地の下端に隣接する土地								急傾斜地内							
	土石等の移動の高さと力の大きさ				土石等の堆積高さとの大きさ				土石等の移動の高さと力の大きさ				土石等の堆積高さとの大きさ			
	区分	高さ (m)	下端からの距離 (m)	力の大きさ (kN/m ²)	区分	下端からの水平 距離(m)	高さ (m)	力の大きさ (kN/m ²)	区分	高さ (m)	上端からの比高 (m)	力の大きさ (kN/m ²)	区分	上端からの比高 (m)	高さ (m)	力の大きさ (kN/m ²)
1	100kN/m ² を超える	1.00	0.00 ~ 0.75	111.13	3mを超える	— ~ —	—	—	100kN/m ² を超える	1.00	15.21 ~ 18.63	111.13	3mを超える	— ~ —	—	—
	それ以外	1.00	0.75 ~ 8.53	100.00	それ以外	0.00 ~ 8.53	2.93	15.67	それ以外	1.00	5.00 ~ 15.21	100.00	それ以外	5.00 ~ 18.63	2.93	15.67
2	100kN/m ² を超える	1.00	0.00 ~ 2.09	132.33	3mを超える	0.00 ~ 0.21	3.15	16.87	100kN/m ² を超える	1.00	12.77 ~ 22.51	132.33	3mを超える	20.00 ~ 22.51	3.15	16.87
	それ以外	1.00	2.09 ~ 9.87	100.00	それ以外	0.21 ~ 9.87	3.00	16.05	それ以外	1.00	5.00 ~ 12.77	100.00	それ以外	5.00 ~ 20.00	3.00	16.05
3	100kN/m ² を超える	1.00	0.00 ~ 3.18	150.89	3mを超える	0.00 ~ 0.40	3.23	17.31	100kN/m ² を超える	1.00	10.85 ~ 27.54	150.89	3mを超える	25.00 ~ 27.54	3.23	17.31
	それ以外	1.00	3.18 ~ 10.97	100.00	それ以外	0.40 ~ 10.97	3.00	16.05	それ以外	1.00	5.00 ~ 10.85	100.00	それ以外	5.00 ~ 25.00	3.00	16.05
4	100kN/m ² を超える	1.00	0.00 ~ 3.06	148.69	3mを超える	0.00 ~ 0.47	3.28	17.56	100kN/m ² を超える	1.00	11.03 ~ 26.40	148.69	3mを超える	25.00 ~ 26.40	3.28	17.56
	それ以外	1.00	3.06 ~ 10.84	100.00	それ以外	0.47 ~ 10.84	3.00	16.05	それ以外	1.00	5.00 ~ 11.03	100.00	それ以外	5.00 ~ 25.00	3.00	16.05
5	100kN/m ² を超える	1.00	0.00 ~ 2.93	146.44	3mを超える	— ~ —	—	—	100kN/m ² を超える	1.00	10.67 ~ 24.58	146.44	3mを超える	— ~ —	—	—
	それ以外	1.00	2.93 ~ 10.71	100.00	それ以外	0.00 ~ 10.71	2.81	15.06	それ以外	1.00	5.00 ~ 10.67	100.00	それ以外	5.00 ~ 24.58	2.81	15.06
6	100kN/m ² を超える	1.00	0.00 ~ 3.16	150.39	3mを超える	0.00 ~ 0.04	3.02	16.17	100kN/m ² を超える	1.00	10.54 ~ 29.49	150.39	3mを超える	25.00 ~ 29.49	3.02	16.17
	それ以外	1.00	3.16 ~ 10.94	100.00	それ以外	0.04 ~ 10.94	3.00	16.05	それ以外	1.00	5.00 ~ 10.54	100.00	それ以外	5.00 ~ 25.00	3.00	16.05
7	100kN/m ² を超える	1.00	0.00 ~ 3.16	150.40	3mを超える	0.00 ~ 0.16	3.08	16.51	100kN/m ² を超える	1.00	10.54 ~ 27.92	150.40	3mを超える	25.00 ~ 27.92	3.08	16.51
	それ以外	1.00	3.16 ~ 10.94	100.00	それ以外	0.16 ~ 10.94	3.00	16.05	それ以外	1.00	5.00 ~ 10.54	100.00	それ以外	5.00 ~ 25.00	3.00	16.05
	100kN/m ² を超える		~		3mを超える	~			100kN/m ² を超える		~		3mを超える	~		
	それ以外		~		それ以外	~			それ以外		~		それ以外	~		
	100kN/m ² を超える		~		3mを超える	~			100kN/m ² を超える		~		3mを超える	~		
	それ以外		~		それ以外	~			それ以外		~		それ以外	~		
	100kN/m ² を超える		~		3mを超える	~			100kN/m ² を超える		~		3mを超える	~		
	それ以外		~		それ以外	~			それ以外		~		それ以外	~		
	100kN/m ² を超える		~		3mを超える	~			100kN/m ² を超える		~		3mを超える	~		
	それ以外		~		それ以外	~			それ以外		~		それ以外	~		
	100kN/m ² を超える		~		3mを超える	~			100kN/m ² を超える		~		3mを超える	~		
	それ以外		~		それ以外	~			それ以外		~		それ以外	~		