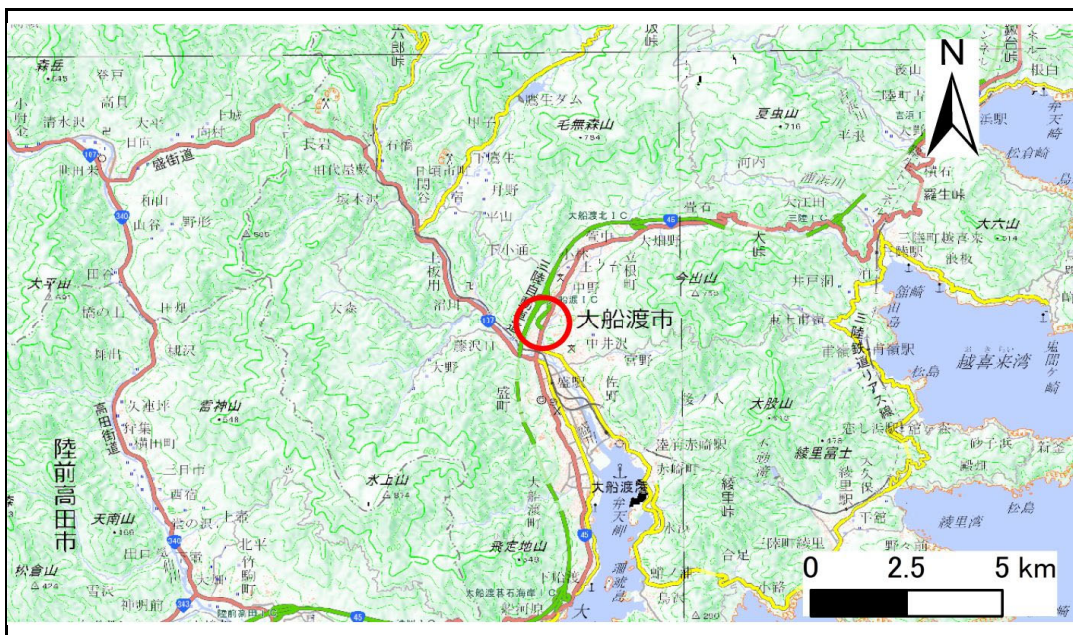


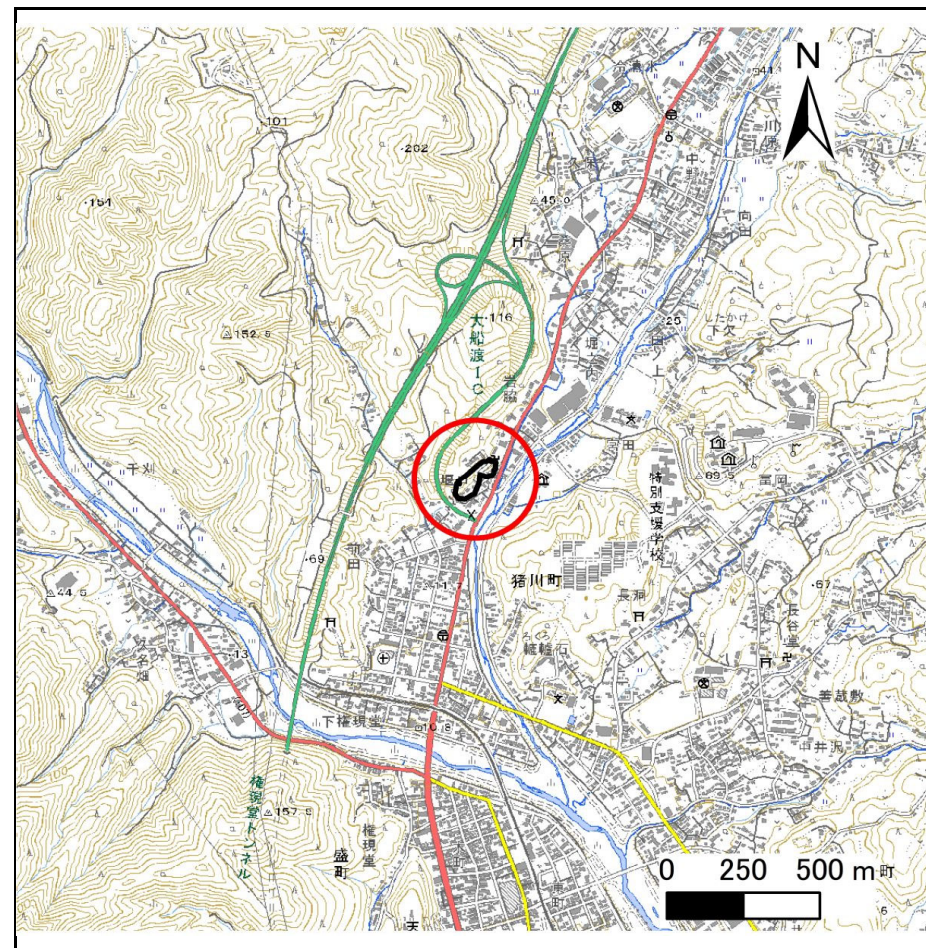
土砂災害防止に関する基礎調査(急傾斜地の崩壊)

表紙 概況、位置図

自然現象の種類	急傾斜地の崩壊
箇所番号	158D1002
箇所名	堰口-4
所在地	大船渡市立根町堰口
調査機関	沿岸広域振興局土木部大船渡土木センター



概況図(S=1:200,000)



位置図(S=1:25,000)

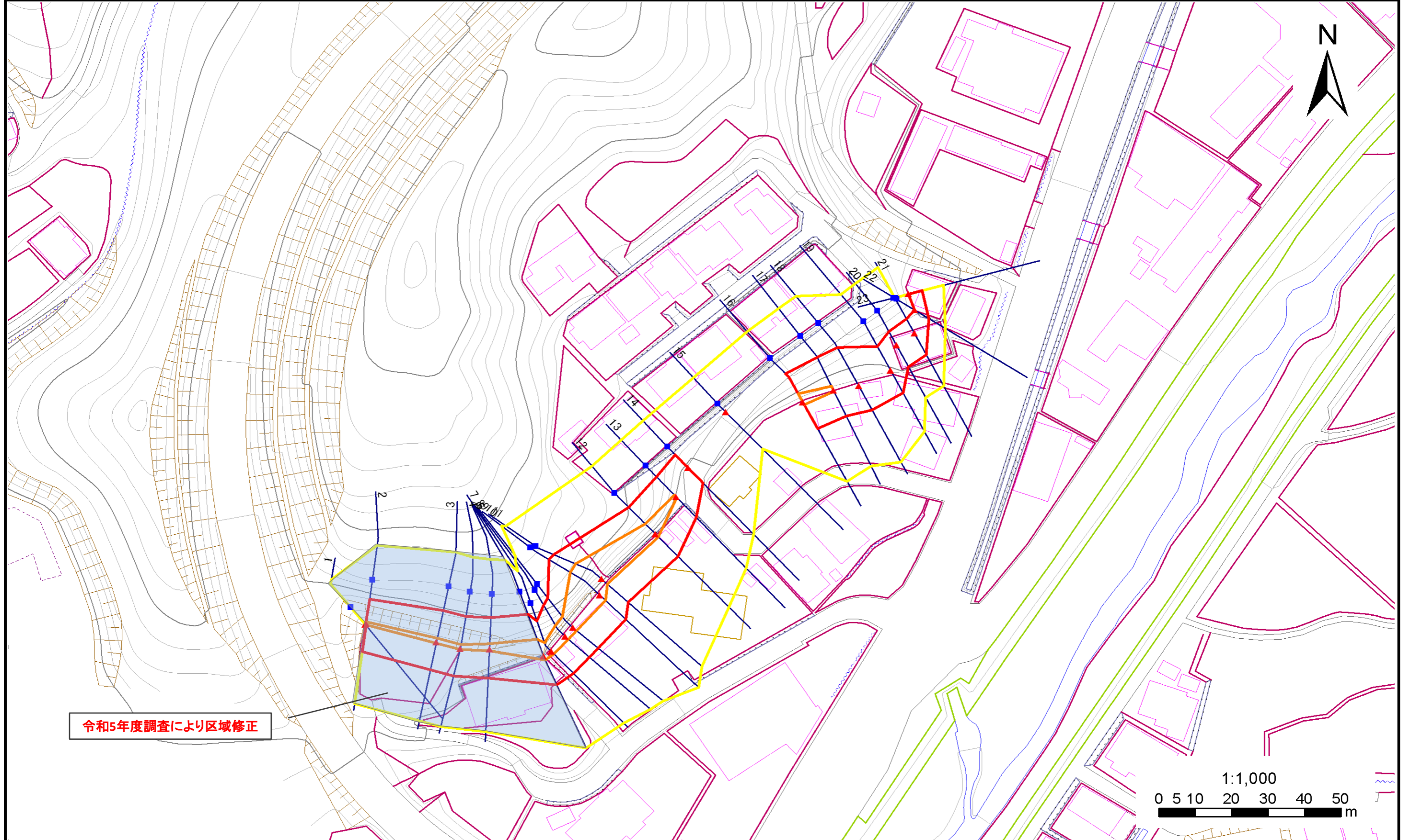
国土地理院の電子地形図200000『一関』及び電子地形図25000『盛、大船渡』を掲載

急傾斜地の崩壊区域調書

様式3-1 危害のおそれのある土地、著しい危害のおそれのある土地の設定図

調査年度 平成19年度

急傾斜地の位置 箇所番号 158D1002 箇所名 堰口-4 所在地 大船渡市立根町堰口



- | | | | | |
|----|------|--------|---------------------|--|
| 凡例 | ■ 上端 | — 横断測線 | ■ 危害のおそれのある土地の区域 | ■ 土石等の移動による力が100kN/m ² を超える範囲 |
| | ▲ 下端 | | ■ 著しい危害のおそれのある土地の区域 | ■ 土石等の堆積高が3mを超える範囲 |

急傾斜地の崩壊区域調査

様式3-2 建築物に作用すると想定される衝撃に関する事項(1/2)

調査年度 平成19年度

急傾斜地の位置		箇所番号		箇所名		堰口-4		所在地		大船渡市立根町堰口						
横断 測線 番号	急傾斜地の下端に隣接する土地								急傾斜地内							
	土石等の移動の高さと力の大きさ				土石等の堆積高さとの大きさ				土石等の移動の高さと力の大きさ				土石等の堆積高さとの大きさ			
	区分	高さ (m)	下端からの距離 (m)	力の大きさ (kN/m ²)	区分	下端からの水平 距離(m)	高さ (m)	力の大きさ (kN/m ²)	区分	高さ (m)	上端からの比高 (m)	力の大きさ (kN/m ²)	区分	上端からの比高 (m)	高さ (m)	力の大きさ (kN/m ²)
1	100kN/m ² を超える	-	- ~ -	-	3mを超える	- ~ -	-	-	100kN/m ² を超える	-	- ~ -	-	3mを超える	- ~ -	-	-
	それ以外	1.00	0.00 ~ 4.76	59.26	それ以外	0.00 ~ 4.76	1.78	9.35	それ以外	1.00	5.00 ~ 5.01	59.26	それ以外	5.00 ~ 5.01	1.78	9.35
2	100kN/m ² を超える	1.00	0.00 ~ 0.21	103.10	3mを超える	- ~ -	-	-	100kN/m ² を超える	1.00	10.94 ~ 11.51	103.10	3mを超える	- ~ -	-	-
	それ以外	1.00	0.21 ~ 8.00	100.00	それ以外	0.00 ~ 8.00	2.34	12.26	それ以外	1.00	5.00 ~ 10.94	100.00	それ以外	5.00 ~ 11.51	2.34	12.26
3	100kN/m ² を超える	1.00	0.00 ~ 0.29	104.24	3mを超える	- ~ -	-	-	100kN/m ² を超える	1.00	10.69 ~ 11.51	104.24	3mを超える	- ~ -	-	-
	それ以外	1.00	0.29 ~ 8.07	100.00	それ以外	0.00 ~ 8.07	2.10	11.03	それ以外	1.00	5.00 ~ 10.69	100.00	それ以外	5.00 ~ 11.51	2.10	11.03
4	100kN/m ² を超える	1.00	0.00 ~ 0.28	104.08	3mを超える	- ~ -	-	-	100kN/m ² を超える	1.00	10.71 ~ 11.51	104.08	3mを超える	- ~ -	-	-
	それ以外	1.00	0.28 ~ 8.06	100.00	それ以外	0.00 ~ 8.06	2.10	11.00	それ以外	1.00	5.00 ~ 10.71	100.00	それ以外	5.00 ~ 11.51	2.10	11.00
5	100kN/m ² を超える	1.00	0.00 ~ 0.43	106.41	3mを超える	- ~ -	-	-	100kN/m ² を超える	1.00	10.55 ~ 11.77	106.41	3mを超える	- ~ -	-	-
	それ以外	1.00	0.43 ~ 8.22	100.00	それ以外	0.00 ~ 8.22	2.15	11.29	それ以外	1.00	5.00 ~ 10.55	100.00	それ以外	5.00 ~ 11.77	2.15	11.29
6	100kN/m ² を超える	1.00	0.00 ~ 1.17	117.71	3mを超える	- ~ -	-	-	100kN/m ² を超える	1.00	10.57 ~ 14.38	117.71	3mを超える	- ~ -	-	-
	それ以外	1.00	1.17 ~ 8.96	100.00	それ以外	0.00 ~ 8.96	2.14	11.23	それ以外	1.00	5.00 ~ 10.57	100.00	それ以外	5.00 ~ 14.38	2.14	11.23
7	100kN/m ² を超える	1.00	0.00 ~ 0.99	114.81	3mを超える	- ~ -	-	-	100kN/m ² を超える	1.00	11.23 ~ 14.29	114.81	3mを超える	- ~ -	-	-
	それ以外	1.00	0.99 ~ 8.77	100.00	それ以外	0.00 ~ 8.77	2.38	12.51	それ以外	1.00	5.00 ~ 11.23	100.00	それ以外	5.00 ~ 14.29	2.38	12.51
8	100kN/m ² を超える	1.00	0.00 ~ 1.23	118.59	3mを超える	- ~ -	-	-	100kN/m ² を超える	1.00	11.60 ~ 15.73	118.59	3mを超える	- ~ -	-	-
	それ以外	1.00	1.23 ~ 9.01	100.00	それ以外	0.00 ~ 9.01	2.64	13.86	それ以外	1.00	5.00 ~ 11.60	100.00	それ以外	5.00 ~ 15.73	2.64	13.86
9	100kN/m ² を超える	1.00	0.00 ~ 1.27	119.28	3mを超える	- ~ -	-	-	100kN/m ² を超える	1.00	11.83 ~ 16.25	119.28	3mを超える	- ~ -	-	-
	それ以外	1.00	1.27 ~ 9.06	100.00	それ以外	0.00 ~ 9.06	2.67	14.00	それ以外	1.00	5.00 ~ 11.83	100.00	それ以外	5.00 ~ 16.25	2.67	14.00
10	100kN/m ² を超える	1.00	0.00 ~ 2.18	133.90	3mを超える	- ~ -	-	-	100kN/m ² を超える	1.00	10.55 ~ 18.96	133.90	3mを超える	- ~ -	-	-
	それ以外	1.00	2.18 ~ 9.97	100.00	それ以外	0.00 ~ 9.97	2.41	12.66	それ以外	1.00	5.00 ~ 10.55	100.00	それ以外	5.00 ~ 18.96	2.41	12.66
11	100kN/m ² を超える	1.00	0.00 ~ 2.07	132.02	3mを超える	- ~ -	-	-	100kN/m ² を超える	1.00	10.92 ~ 18.63	132.02	3mを超える	- ~ -	-	-
	それ以外	1.00	2.07 ~ 9.85	100.00	それ以外	0.00 ~ 9.85	2.53	13.29	それ以外	1.00	5.00 ~ 10.92	100.00	それ以外	5.00 ~ 18.63	2.53	13.29
12	100kN/m ² を超える	1.00	0.00 ~ 1.17	117.71	3mを超える	- ~ -	-	-	100kN/m ² を超える	1.00	10.91 ~ 14.55	117.71	3mを超える	- ~ -	-	-
	それ以外	1.00	1.17 ~ 8.96	100.00	それ以外	0.00 ~ 8.96	2.33	12.22	それ以外	1.00	5.00 ~ 10.91	100.00	それ以外	5.00 ~ 14.55	2.33	12.22
13	100kN/m ² を超える	1.00	0.00 ~ 0.24	103.59	3mを超える	- ~ -	-	-	100kN/m ² を超える	1.00	13.21 ~ 14.04	103.59	3mを超える	- ~ -	-	-
	それ以外	1.00	0.24 ~ 8.03	100.00	それ以外	0.00 ~ 8.03	2.58	13.52	それ以外	1.00	5.00 ~ 13.21	100.00	それ以外	5.00 ~ 14.04	2.58	13.52
14	100kN/m ² を超える	-	- ~ -	-	3mを超える	- ~ -	-	-	100kN/m ² を超える	-	- ~ -	-	3mを超える	- ~ -	-	-
	それ以外	1.00	0.00 ~ 5.96	74.59	それ以外	0.00 ~ 5.96	2.38	12.49	それ以外	1.00	5.00 ~ 13.14	74.59	それ以外	5.00 ~ 13.14	2.38	12.49
15	100kN/m ² を超える	-	- ~ -	-	3mを超える	- ~ -	-	-	100kN/m ² を超える	-	- ~ -	-	3mを超える	- ~ -	-	-
	それ以外	-	- ~ -	-	それ以外	- ~ -	-	-	それ以外	-	- ~ -	-	それ以外	- ~ -	-	-

急傾斜地の崩壊区域調査

様式3-2 建築物に作用すると想定される衝撃に関する事項(2/2)

調査年度	平成19年度
------	--------

急傾斜地の位置		158D1002			箇所名				堰口-4		所在地		大船渡市立根町堰口			
横断 測線 番号	急傾斜地の下端に隣接する土地								急傾斜地内							
	土石等の移動の高さと力の大きさ				土石等の堆積高さとの大きさ				土石等の移動の高さと力の大きさ				土石等の堆積高さとの大きさ			
	区分	高さ (m)	下端からの距離 (m)	力の大きさ (kN/m ²)	区分	下端からの水平 距離(m)	高さ (m)	力の大きさ (kN/m ²)	区分	高さ (m)	上端からの比高 (m)	力の大きさ (kN/m ²)	区分	上端からの比高 (m)	高さ (m)	力の大きさ (kN/m ²)
16	100kN/m ² を超える	1.00	0.00 ~ 0.79	111.73	3mを超える	- ~ -	-	-	100kN/m ² を超える	1.00	10.61 ~ 12.86	111.73	3mを超える	- ~ -	-	-
	それ以外	1.00	0.79 ~ 8.57	100.00	それ以外	0.00 ~ 8.57	1.82	9.57	それ以外	1.00	5.00 ~ 10.61	100.00	それ以外	5.00 ~ 12.86	1.82	9.57
17	100kN/m ² を超える	1.00	0.00 ~ 0.30	104.41	3mを超える	- ~ -	-	-	100kN/m ² を超える	1.00	11.03 ~ 11.97	104.41	3mを超える	- ~ -	-	-
	それ以外	1.00	0.30 ~ 8.08	100.00	それ以外	0.00 ~ 0.00	1.66	8.69	それ以外	1.00	5.00 ~ 11.03	100.00	それ以外	5.00 ~ 11.97	1.66	8.69
18	100kN/m ² を超える	-	- ~ -	-	3mを超える	- ~ -	-	-	100kN/m ² を超える	-	- ~ -	-	3mを超える	- ~ -	-	-
	それ以外	1.00	0.00 ~ 7.71	98.87	それ以外	0.00 ~ 0.00	1.57	8.22	それ以外	1.00	5.00 ~ 12.30	98.87	それ以外	5.00 ~ 12.30	1.57	8.22
19	100kN/m ² を超える	-	- ~ -	-	3mを超える	- ~ -	-	-	100kN/m ² を超える	-	- ~ -	-	3mを超える	- ~ -	-	-
	それ以外	1.00	0.00 ~ 7.21	91.73	それ以外	0.00 ~ 0.00	1.61	8.47	それ以外	1.00	5.00 ~ 9.88	91.73	それ以外	5.00 ~ 9.88	1.61	8.47
20	100kN/m ² を超える	-	- ~ -	-	3mを超える	- ~ -	-	-	100kN/m ² を超える	-	- ~ -	-	3mを超える	- ~ -	-	-
	それ以外	1.00	0.00 ~ 6.89	87.20	それ以外	0.00 ~ 6.89	1.76	9.23	それ以外	1.00	5.00 ~ 8.47	87.20	それ以外	5.00 ~ 8.47	1.76	9.23
21	100kN/m ² を超える	-	- ~ -	-	3mを超える	- ~ -	-	-	100kN/m ² を超える	-	- ~ -	-	3mを超える	- ~ -	-	-
	それ以外	1.00	0.00 ~ 6.92	87.67	それ以外	0.00 ~ 6.92	1.75	9.17	それ以外	1.00	5.00 ~ 8.54	87.67	それ以外	5.00 ~ 8.54	1.75	9.17
22	100kN/m ² を超える	-	- ~ -	-	3mを超える	- ~ -	-	-	100kN/m ² を超える	-	- ~ -	-	3mを超える	- ~ -	-	-
	それ以外	1.00	0.00 ~ 4.65	57.96	それ以外	0.00 ~ 4.65	1.85	9.72	それ以外	1.00	5.00 ~ 5.00	57.96	それ以外	5.00 ~ 5.00	1.85	9.72
23	100kN/m ² を超える	-	- ~ -	-	3mを超える	- ~ -	-	-	100kN/m ² を超える	-	- ~ -	-	3mを超える	- ~ -	-	-
	それ以外	1.00	0.00 ~ 3.89	48.83	それ以外	0.00 ~ 3.89	2.10	11.04	それ以外	1.00	5.00 ~ 5.00	48.83	それ以外	5.00 ~ 5.00	2.10	11.04
	100kN/m ² を超える		~		3mを超える	~			100kN/m ² を超える		~		3mを超える	~		
	それ以外		~		それ以外	~			それ以外		~		それ以外	~		
	100kN/m ² を超える		~		3mを超える	~			100kN/m ² を超える		~		3mを超える	~		
	それ以外		~		それ以外	~			それ以外		~		それ以外	~		
	100kN/m ² を超える		~		3mを超える	~			100kN/m ² を超える		~		3mを超える	~		
	それ以外		~		それ以外	~			それ以外		~		それ以外	~		
	100kN/m ² を超える		~		3mを超える	~			100kN/m ² を超える		~		3mを超える	~		
	それ以外		~		それ以外	~			それ以外		~		それ以外	~		

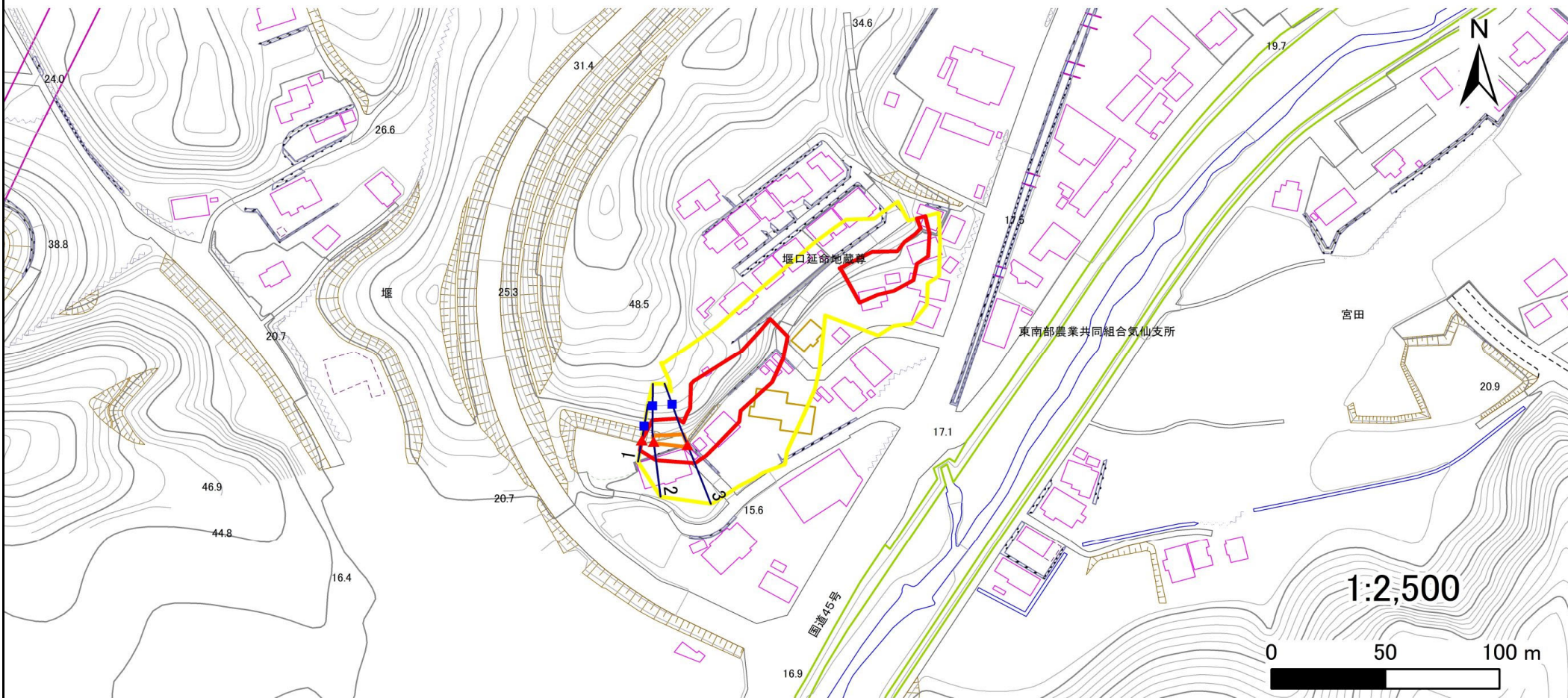
急傾斜地の崩壊区域調査

様式3-1 危害のおそれのある土地、著しい危害のおそれのある土地の設定図

調査年度

令和5年度

急傾斜地の位置 箇所番号 158D1002 箇所名 堰口-4 所在地 大船渡市立根町堰口



凡例

■ 上端
▲ 下端

— 横断測線

— 危害のおそれのある土地の区域

— 著しい危害のおそれのある土地の区域

— 土石等の移動による力が 100kN/m^2 を超える範囲

— 土石等の堆積高が3mを超える範囲

急傾斜地の崩壊区域調書

様式3-2 建築物に作用すると想定される衝撃に関する事項(1/1)

調査年度	令和5年度
------	-------

急傾斜地の位置		箇所番号			箇所名				所在地		大船渡市立根町堰口					
横断 測線 番号	急傾斜地の下端に隣接する土地															
	土石等の移動の高さと力の大きさ								土石等の堆積高さとの大きさ							
	区分	高さ (m)	下端からの距離 (m)	力の大きさ (kN/m ²)	区分	下端からの水平 距離(m)	高さ (m)	力の大きさ (kN/m ²)	区分	高さ (m)	上端からの比高 (m)	力の大きさ (kN/m ²)	区分	上端からの比高 (m)	高さ (m)	力の大きさ (kN/m ²)
1	100kN/m ² を超える	—	— ~ —	—	3mを超える	— ~ —	—	—	100kN/m ² を超える	—	— ~ —	—	3mを超える	— ~ —	—	—
	それ以外	1.00	0.00 ~ 4.75	59.20	それ以外	0.00 ~ 4.75	1.78	9.00	それ以外	1.00	5.00 ~ 5.00	59.20	それ以外	5.00 ~ 5.00	1.78	9.00
2	100kN/m ² を超える	1.00	0.00 ~ 0.72	110.69	3mを超える	— ~ —	—	—	100kN/m ² を超える	1.00	10.53 ~ 12.60	110.69	3mを超える	— ~ —	—	—
	それ以外	1.00	0.72 ~ 8.50	100.00	それ以外	0.00 ~ 8.50	2.18	11.03	それ以外	1.00	5.00 ~ 10.53	100.00	それ以外	5.00 ~ 12.60	2.18	11.03
3	100kN/m ² を超える	1.00	0.00 ~ 1.17	117.69	3mを超える	— ~ —	—	—	100kN/m ² を超える	1.00	10.58 ~ 14.38	117.69	3mを超える	— ~ —	—	—
	それ以外	1.00	1.17 ~ 8.96	100.00	それ以外	0.00 ~ 8.96	2.14	10.82	それ以外	1.00	5.00 ~ 10.58	100.00	それ以外	5.00 ~ 14.38	2.14	10.82
	100kN/m ² を超える		~		3mを超える	~			100kN/m ² を超える		~		3mを超える	~		
	それ以外		~		それ以外	~			それ以外		~		それ以外	~		
	100kN/m ² を超える		~		3mを超える	~			100kN/m ² を超える		~		3mを超える	~		
	それ以外		~		それ以外	~			それ以外		~		それ以外	~		
	100kN/m ² を超える		~		3mを超える	~			100kN/m ² を超える		~		3mを超える	~		
	それ以外		~		それ以外	~			それ以外		~		それ以外	~		
	100kN/m ² を超える		~		3mを超える	~			100kN/m ² を超える		~		3mを超える	~		
	それ以外		~		それ以外	~			それ以外		~		それ以外	~		
	100kN/m ² を超える		~		3mを超える	~			100kN/m ² を超える		~		3mを超える	~		
	それ以外		~		それ以外	~			それ以外		~		それ以外	~		
	100kN/m ² を超える		~		3mを超える	~			100kN/m ² を超える		~		3mを超える	~		
	それ以外		~		それ以外	~			それ以外		~		それ以外	~		
	100kN/m ² を超える		~		3mを超える	~			100kN/m ² を超える		~		3mを超える	~		
	それ以外		~		それ以外	~			それ以外		~		それ以外	~		