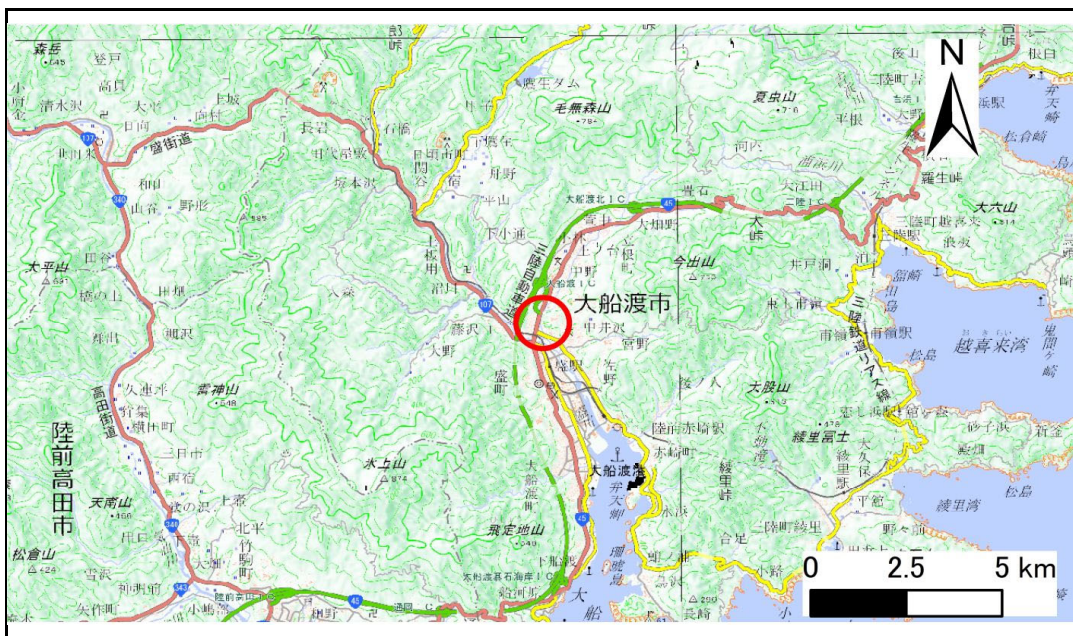


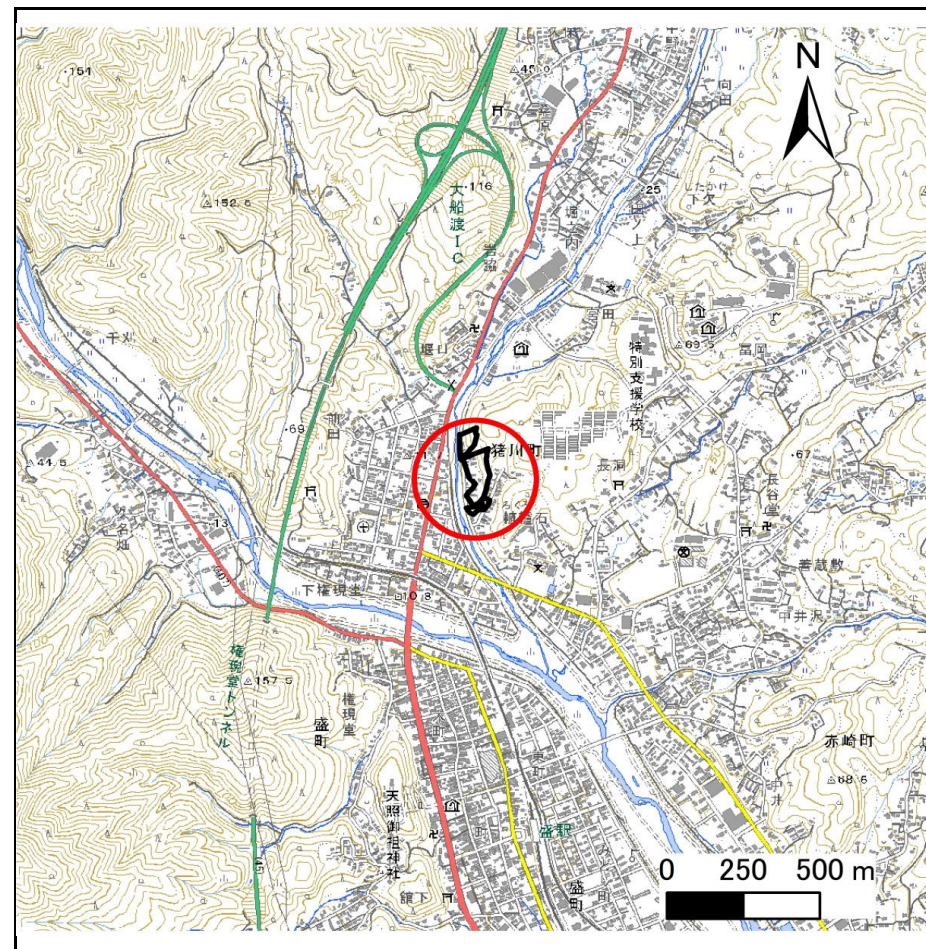
土砂災害防止に関する基礎調査(急傾斜地の崩壊)

表紙 概況、位置図

自然現象の種類	急傾斜地の崩壊
箇所番号	158A1015
箇所名	ろくろ石-1
所在地	大船渡市猪川町轆轤石
調査機関	沿岸広域振興局土木部大船渡土木センター



概況図(S=1:200,000)



位置図(S=1:25,000)

国土地理院の電子地形図200000『一関』及び電子地形図25000『盛、大船渡』を掲載

急傾斜地の崩壊区域調書

様式3-1 危害のおそれのある土地、著しい危害のおそれのある土地の設定図 (1/2)

調査年度

平成16年度

急傾斜地の位置

箇所番号

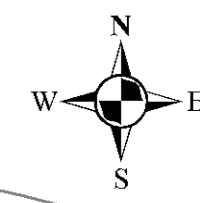
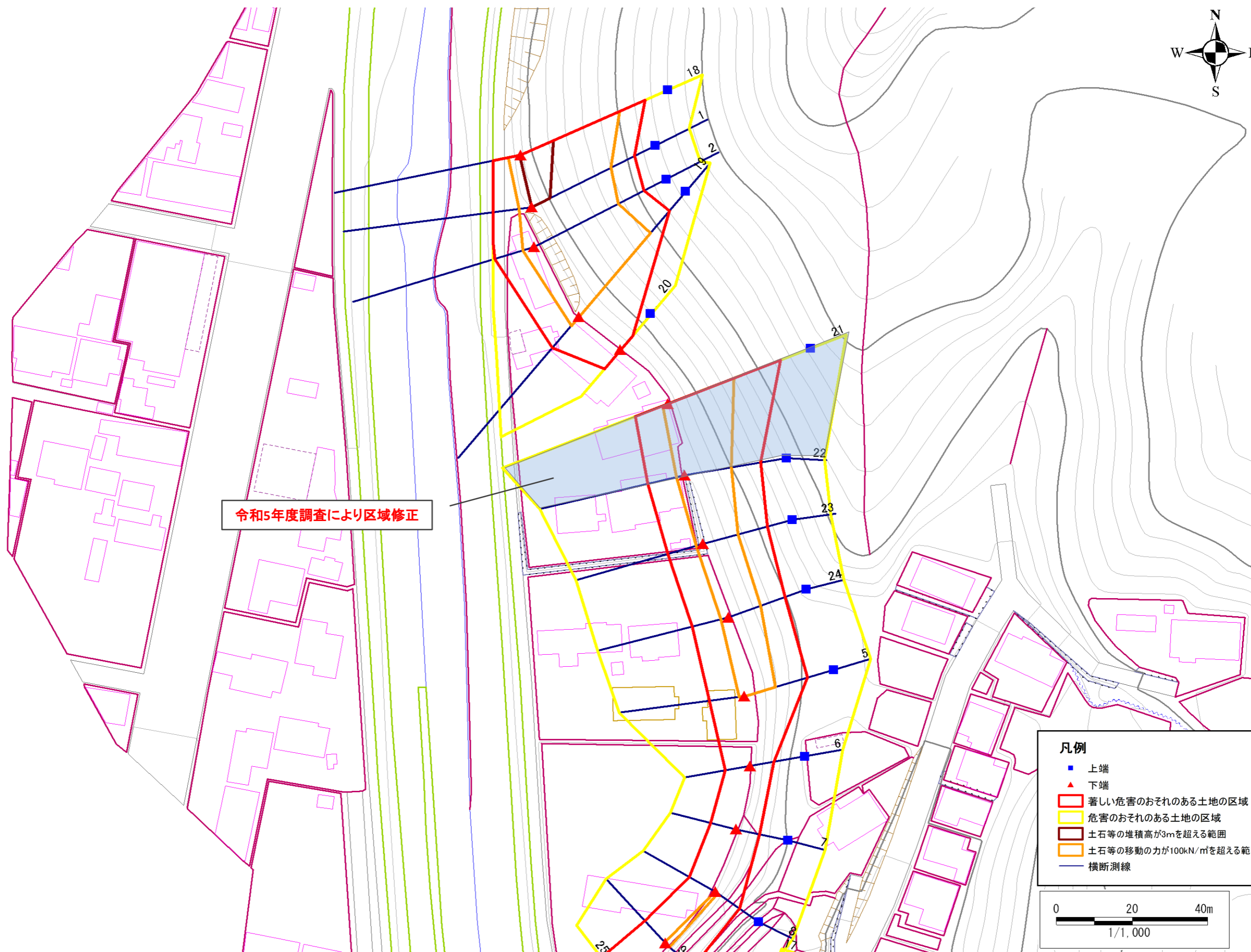
158A1015

箇所名

ろくろ石-1

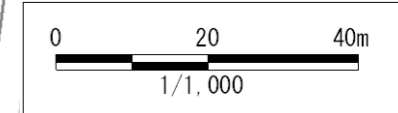
所在地

大船渡市猪川町字轆轤石



令和5年度調査により区域修正

- 凡例**
- 上端
 - ▲ 下端
 - 著しい危害のおそれのある土地の区域
 - 危害のおそれのある土地の区域
 - 土石等の堆積高が3mを超える範囲
 - 土石等の移動の力が100kN/m²を超える範囲
 - 横断測線



急傾斜地の崩壊区域調書

様式3-1 危害のおそれのある土地、著しい危害のおそれのある土地の設定図 (2/2)

調査年度

平成16年度

急傾斜地の位置

箇所番号

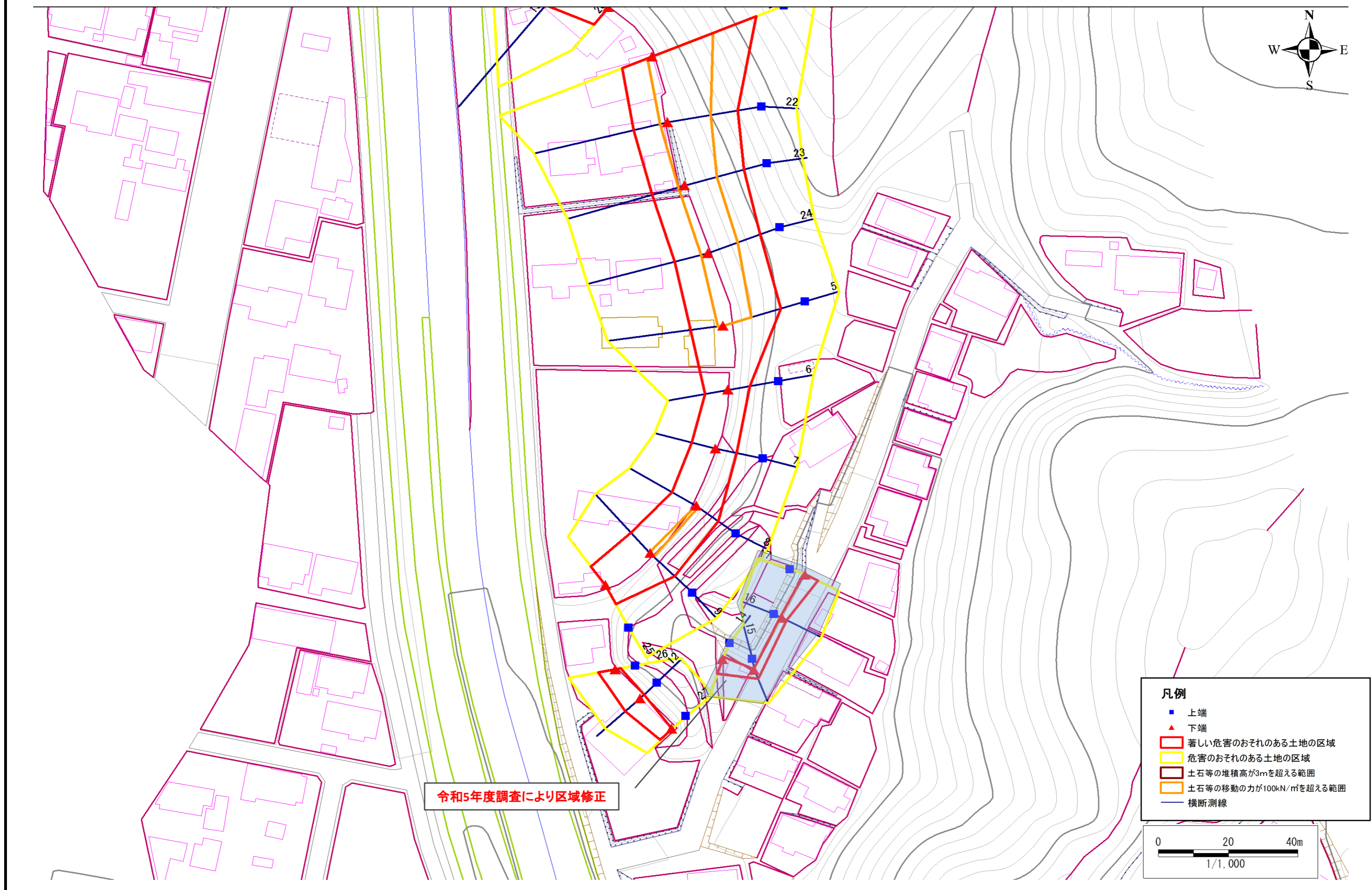
158A1015

箇所名

ろくろ石-1

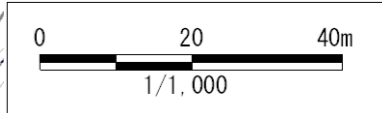
所在地

大船渡市猪川町字轆轤石



令和5年度調査により区域修正

- 凡例**
- 上端
 - ▲ 下端
 - 著しい危害のおそれのある土地の区域
 - 危害のおそれのある土地の区域
 - 土石等の堆積高が3mを超える範囲
 - 土石等の移動の力が100kN/m²を超える範囲
 - 横断測線



急傾斜地の崩壊区域調査

様式3-2 建築物に作用すると想定される衝撃に関する事項(1/1)

調査年度	平成16年度
------	--------

急傾斜地の位置		箇所番号 158A1015			箇所名 ろくろ石-1				所在地 大船渡市猪川町轆轤石							
横断 測線 番号	急傾斜地の下端に隣接する土地								急傾斜地内							
	土石等の移動の高さと力の大きさ				土石等の堆積高さとの大きさ				土石等の移動の高さと力の大きさ				土石等の堆積高さとの大きさ			
	区分	高さ (m)	下端からの距離 (m)	力の大きさ (kN/m ²)	区分	下端からの水平 距離(m)	高さ (m)	力の大きさ (kN/m ²)	区分	高さ (m)	上端からの比高 (m)	力の大きさ (kN/m ²)	区分	上端からの比高 (m)	高さ (m)	力の大きさ (kN/m ²)
1	100kN/m ² を超える	1.00	0.00 ~ 3.26	152.15	3mを超える	0.00 ~ 0.17	3.09	16.55	100kN/m ² を超える	1.00	10.55 ~ 29.31	152.15	3mを超える	25.00 ~ 29.31	3.09	16.55
	それ以外	1.00	3.26 ~ 11.04	100.00	それ以外	0.17 ~ 11.04	3.00	16.05	それ以外	1.00	5.00 ~ 10.55	100.00	それ以外	5.00 ~ 25.00	3.00	16.05
2	100kN/m ² を超える	1.00	0.00 ~ 3.02	148.12	3mを超える	- ~ -	-	-	100kN/m ² を超える	1.00	10.58 ~ 28.90	148.12	3mを超える	- ~ -	-	-
	それ以外	1.00	3.02 ~ 10.81	100.00	それ以外	0.00 ~ 10.81	2.98	15.94	それ以外	1.00	5.00 ~ 10.58	100.00	それ以外	5.00 ~ 28.90	2.98	15.94
5	100kN/m ² を超える	1.00	0.00 ~ 1.44	121.96	3mを超える	- ~ -	-	-	100kN/m ² を超える	1.00	10.92 ~ 16.60	121.96	3mを超える	- ~ -	-	-
	それ以外	1.00	1.44 ~ 9.23	100.00	それ以外	0.00 ~ 9.23	2.24	11.98	それ以外	1.00	5.00 ~ 10.92	100.00	それ以外	5.00 ~ 16.60	2.24	11.98
6	100kN/m ² を超える	-	- ~ -	-	3mを超える	- ~ -	-	-	100kN/m ² を超える	-	- ~ -	-	3mを超える	- ~ -	-	-
	それ以外	1.00	0.00 ~ 6.59	83.07	それ以外	0.00 ~ 6.59	1.58	8.46	それ以外	1.00	5.00 ~ 8.70	83.07	それ以外	5.00 ~ 8.70	1.58	8.46
7	100kN/m ² を超える	-	- ~ -	-	3mを超える	- ~ -	-	-	100kN/m ² を超える	-	- ~ -	-	3mを超える	- ~ -	-	-
	それ以外	1.00	0.00 ~ 6.92	87.67	それ以外	0.00 ~ 6.92	1.64	8.76	それ以外	1.00	5.00 ~ 8.94	87.67	それ以外	5.00 ~ 8.94	1.64	8.76
8	100kN/m ² を超える	1.00	0.00 ~ 0.20	102.87	3mを超える	- ~ -	-	-	100kN/m ² を超える	1.00	10.54 ~ 11.05	102.87	3mを超える	- ~ -	-	-
	それ以外	1.00	0.20 ~ 7.98	100.00	それ以外	0.00 ~ 7.98	2.21	11.80	それ以外	1.00	5.00 ~ 10.54	100.00	それ以外	5.00 ~ 11.05	2.21	11.80
9	100kN/m ² を超える	1.00	0.00 ~ 0.34	105.03	3mを超える	- ~ -	-	-	100kN/m ² を超える	1.00	10.75 ~ 11.75	105.03	3mを超える	- ~ -	-	-
	それ以外	1.00	0.34 ~ 8.13	100.00	それ以外	0.00 ~ 8.13	2.09	11.18	それ以外	1.00	5.00 ~ 10.75	100.00	それ以外	5.00 ~ 11.75	2.09	11.18
12	100kN/m ² を超える	-	- ~ -	-	3mを超える	- ~ -	-	-	100kN/m ² を超える	-	- ~ -	-	3mを超える	- ~ -	-	-
	それ以外	1.00	0.00 ~ 5.53	69.05	それ以外	0.00 ~ 5.53	1.94	10.37	それ以外	1.00	5.00 ~ 6.60	69.05	それ以外	5.00 ~ 6.60	1.94	10.37
14	100kN/m ² を超える	-	- ~ -	-	3mを超える	- ~ -	-	-	100kN/m ² を超える	-	- ~ -	-	3mを超える	- ~ -	-	-
	それ以外	1.00	0.00 ~ 4.57	56.99	それ以外	0.00 ~ 4.57	2.07	11.10	それ以外	1.00	5.00 ~ 5.85	56.99	それ以外	5.00 ~ 5.85	2.07	11.10
15	100kN/m ² を超える	-	- ~ -	-	3mを超える	- ~ -	-	-	100kN/m ² を超える	-	- ~ -	-	3mを超える	- ~ -	-	-
	それ以外	1.00	0.00 ~ 2.86	37.09	それ以外	0.00 ~ 2.86	2.40	12.84	それ以外	1.00	5.00 ~ 5.30	37.09	それ以外	5.00 ~ 5.30	2.40	12.84
16	100kN/m ² を超える	-	- ~ -	-	3mを超える	- ~ -	-	-	100kN/m ² を超える	-	- ~ -	-	3mを超える	- ~ -	-	-
	それ以外	1.00	0.00 ~ 1.37	21.19	それ以外	0.00 ~ 1.37	2.92	15.64	それ以外	1.00	5.00 ~ 6.30	21.19	それ以外	5.00 ~ 6.30	2.92	15.64
17	100kN/m ² を超える	-	- ~ -	-	3mを超える	- ~ -	-	-	100kN/m ² を超える	-	- ~ -	-	3mを超える	- ~ -	-	-
	それ以外	1.00	0.00 ~ 4.06	50.82	それ以外	0.00 ~ 4.06	2.13	11.40	それ以外	1.00	5.00 ~ 5.40	50.82	それ以外	5.00 ~ 5.40	2.13	11.40
18	100kN/m ² を超える	1.00	0.00 ~ 3.27	152.43	3mを超える	0.00 ~ 0.24	3.12	16.71	100kN/m ² を超える	1.00	10.54 ~ 32.17	152.43	3mを超える	25.00 ~ 32.17	3.12	16.71
	それ以外	1.00	3.27 ~ 11.06	100.00	それ以外	0.24 ~ 11.06	3.00	16.05	それ以外	1.00	5.00 ~ 10.54	100.00	それ以外	5.00 ~ 25.00	3.00	16.05
19	100kN/m ² を超える	1.00	0.00 ~ 3.09	149.17	3mを超える	0.00 ~ 0.11	3.05	16.35	100kN/m ² を超える	1.00	10.64 ~ 31.81	149.17	3mを超える	30.00 ~ 31.81	3.05	16.35
	それ以外	1.00	3.09 ~ 10.87	100.00	それ以外	0.11 ~ 10.87	3.00	16.05	それ以外	1.00	5.00 ~ 10.64	100.00	それ以外	5.00 ~ 30.00	3.00	16.05
20	100kN/m ² を超える	-	- ~ -	-	3mを超える	- ~ -	-	-	100kN/m ² を超える	-	- ~ -	-	3mを超える	- ~ -	-	-
	それ以外	1.00	0.00 ~ 6.57	82.86	それ以外	0.00 ~ 6.57	1.64	8.75	それ以外	1.00	5.00 ~ 8.18	82.86	それ以外	5.00 ~ 8.18	1.64	8.75

急傾斜地の崩壊区域調書

様式3-2 建築物に作用すると想定される衝撃に関する事項(1/1)

調査年度	平成16年度
------	--------

急傾斜地の位置		箇所番号			箇所名				所在地		大船渡市猪川町轆轤石					
横断 測線 番号	急傾斜地の下端に隣接する土地										急傾斜地内					
	土石等の移動の高さと力の大きさ				土石等の堆積高さとの大きさ				土石等の移動の高さと力の大きさ				土石等の堆積高さとの大きさ			
	区分	高さ (m)	下端からの距離 (m)	力の大きさ (kN/m ²)	区分	下端からの水平 距離(m)	高さ (m)	力の大きさ (kN/m ²)	区分	高さ (m)	上端からの比高 (m)	力の大きさ (kN/m ²)	区分	上端からの比高 (m)	高さ (m)	力の大きさ (kN/m ²)
21	100kN/m ² を超える	1.00	0.00 ~ 1.48	122.58	3mを超える	- ~ -	-	-	100kN/m ² を超える	1.00	12.69 ~ 23.50	122.58	3mを超える	- ~ -	-	-
	それ以外	1.00	1.48 ~ 9.27	100.00	それ以外	0.00 ~ 9.27	2.39	12.80	それ以外	1.00	5.00 ~ 12.69	100.00	それ以外	5.00 ~ 23.50	2.39	12.80
22	100kN/m ² を超える	1.00	0.00 ~ 2.11	132.73	3mを超える	- ~ -	-	-	100kN/m ² を超える	1.00	10.63 ~ 19.60	132.73	3mを超える	- ~ -	-	-
	それ以外	1.00	2.11 ~ 9.90	100.00	それ以外	0.00 ~ 9.90	2.30	12.31	それ以外	1.00	5.00 ~ 10.63	100.00	それ以外	5.00 ~ 19.60	2.30	12.31
23	100kN/m ² を超える	1.00	0.00 ~ 1.73	126.53	3mを超える	- ~ -	-	-	100kN/m ² を超える	1.00	10.68 ~ 17.40	126.53	3mを超える	- ~ -	-	-
	それ以外	1.00	1.73 ~ 9.52	100.00	それ以外	0.00 ~ 9.52	2.29	12.24	それ以外	1.00	5.00 ~ 10.68	100.00	それ以外	5.00 ~ 17.40	2.29	12.24
24	100kN/m ² を超える	1.00	0.00 ~ 1.98	130.62	3mを超える	- ~ -	-	-	100kN/m ² を超える	1.00	10.56 ~ 17.80	130.62	3mを超える	- ~ -	-	-
	それ以外	1.00	1.98 ~ 9.77	100.00	それ以外	0.00 ~ 9.77	2.42	12.96	それ以外	1.00	5.00 ~ 10.56	100.00	それ以外	5.00 ~ 17.80	2.42	12.96
25	100kN/m ² を超える	-	- ~ -	-	3mを超える	- ~ -	-	-	100kN/m ² を超える	-	- ~ -	-	3mを超える	- ~ -	-	-
	それ以外	1.00	0.00 ~ 6.85	86.72	それ以外	0.00 ~ 6.85	1.62	8.67	それ以外	1.00	5.00 ~ 8.93	86.72	それ以外	5.00 ~ 8.93	1.62	8.67
26	100kN/m ² を超える	-	- ~ -	-	3mを超える	- ~ -	-	-	100kN/m ² を超える	-	- ~ -	-	3mを超える	- ~ -	-	-
	それ以外	1.00	0.00 ~ 4.99	62.13	それ以外	0.00 ~ 4.99	2.11	11.30	それ以外	1.00	5.00 ~ 6.81	62.13	それ以外	5.00 ~ 6.81	2.11	11.30
27	100kN/m ² を超える	-	- ~ -	-	3mを超える	- ~ -	-	-	100kN/m ² を超える	-	- ~ -	-	3mを超える	- ~ -	-	-
	それ以外	1.00	0.00 ~ 4.59	57.19	それ以外	0.00 ~ 4.59	1.88	10.08	それ以外	1.00	5.00 ~ 5.00	57.19	それ以外	5.00 ~ 5.00	1.88	10.08
	100kN/m ² を超える				3mを超える				100kN/m ² を超える				3mを超える			
	それ以外				それ以外				それ以外				それ以外			
	100kN/m ² を超える				3mを超える				100kN/m ² を超える				3mを超える			
	それ以外				それ以外				それ以外				それ以外			
	100kN/m ² を超える				3mを超える				100kN/m ² を超える				3mを超える			
	それ以外				それ以外				それ以外				それ以外			
	100kN/m ² を超える				3mを超える				100kN/m ² を超える				3mを超える			
	それ以外				それ以外				それ以外				それ以外			
	100kN/m ² を超える				3mを超える				100kN/m ² を超える				3mを超える			
	それ以外				それ以外				それ以外				それ以外			

急傾斜地の崩壊区域調査

様式3-1 危害のおそれのある土地、著しい危害のおそれのある土地の設定図

調査年度

令和5年度

急傾斜地の位置 箇所番号 158A1015 箇所名 ろくろ石-1 所在地 大船渡市猪川町轆轤石



凡例

■ 上端
▲ 下端

— 横断測線

▭ 危害のおそれのある土地の区域
▭ 著しい危害のおそれのある土地の区域

▭ 土石等の移動による力が 100kN/m^2 を超える範囲
▭ 土石等の堆積高が 3m を超える範囲

急傾斜地の崩壊区域調書

様式3-2 建築物に作用すると想定される衝撃に関する事項(1/1)

調査年度	令和5年度
------	-------

急傾斜地の位置		箇所番号			箇所名				所在地							
		158A1015			ろくろ石-1				大船渡市猪川町轆轤石							
横断 測線 番号	急傾斜地の下端に隣接する土地								急傾斜地内							
	土石等の移動の高さと力の大きさ				土石等の堆積高さとの大きさ				土石等の移動の高さと力の大きさ				土石等の堆積高さとの大きさ			
	区分	高さ (m)	下端からの距離 (m)	力の大きさ (kN/m ²)	区分	下端からの水平 距離(m)	高さ (m)	力の大きさ (kN/m ²)	区分	高さ (m)	上端からの比高 (m)	力の大きさ (kN/m ²)	区分	上端からの比高 (m)	高さ (m)	力の大きさ (kN/m ²)
1	100kN/m ² を超える	1.00	0.00 ~ 1.48	122.58	3mを超える	— ~ —	—	—	100kN/m ² を超える	1.00	12.69 ~ 23.50	122.58	3mを超える	— ~ —	—	—
	それ以外	1.00	1.48 ~ 9.27	100.00	それ以外	0.00 ~ 9.27	2.39	12.80	それ以外	1.00	5.00 ~ 12.69	100.00	それ以外	5.00 ~ 23.50	2.39	12.80
2	100kN/m ² を超える	1.00	0.00 ~ 1.82	128.04	3mを超える	— ~ —	—	—	100kN/m ² を超える	1.00	11.15 ~ 20.00	128.04	3mを超える	— ~ —	—	—
	それ以外	1.00	1.82 ~ 9.61	100.00	それ以外	0.00 ~ 9.61	2.52	13.46	それ以外	1.00	5.00 ~ 11.15	100.00	それ以外	5.00 ~ 20.00	2.52	13.46
3	100kN/m ² を超える	1.00	0.00 ~ 2.11	132.74	3mを超える	— ~ —	—	—	100kN/m ² を超える	1.00	10.63 ~ 19.60	132.74	3mを超える	— ~ —	—	—
	それ以外	1.00	2.11 ~ 9.90	100.00	それ以外	0.00 ~ 9.90	2.30	12.31	それ以外	1.00	5.00 ~ 10.63	100.00	それ以外	5.00 ~ 19.60	2.30	12.31
4	100kN/m ² を超える	—	— ~ —	—	3mを超える	— ~ —	—	—	100kN/m ² を超える	—	— ~ —	—	3mを超える	— ~ —	—	—
	それ以外	1.00	0.00 ~ 4.42	55.15	それ以外	0.00 ~ 4.42	2.05	11.00	それ以外	1.00	5.00 ~ 5.50	55.15	それ以外	5.00 ~ 5.50	2.05	11.00
5	100kN/m ² を超える	—	— ~ —	—	3mを超える	— ~ —	—	—	100kN/m ² を超える	—	— ~ —	—	3mを超える	— ~ —	—	—
	それ以外	1.00	0.00 ~ 3.05	39.13	それ以外	0.00 ~ 3.05	2.31	12.39	それ以外	1.00	5.00 ~ 5.00	39.13	それ以外	5.00 ~ 5.00	2.31	12.39
6	100kN/m ² を超える	—	— ~ —	—	3mを超える	— ~ —	—	—	100kN/m ² を超える	—	— ~ —	—	3mを超える	— ~ —	—	—
	それ以外	1.00	0.00 ~ 1.38	21.26	それ以外	0.00 ~ 1.38	2.92	15.62	それ以外	1.00	5.00 ~ 6.30	21.26	それ以外	5.00 ~ 6.30	2.92	15.62
7	100kN/m ² を超える	—	— ~ —	—	3mを超える	— ~ —	—	—	100kN/m ² を超える	—	— ~ —	—	3mを超える	— ~ —	—	—
	それ以外	1.00	0.00 ~ 3.04	39.10	それ以外	0.00 ~ 3.04	2.32	12.39	それ以外	1.00	5.00 ~ 5.00	39.10	それ以外	5.00 ~ 5.00	2.32	12.39
	100kN/m ² を超える		~		3mを超える	~			100kN/m ² を超える		~		3mを超える	~		
	それ以外		~		それ以外	~			それ以外		~		それ以外	~		
	100kN/m ² を超える		~		3mを超える	~			100kN/m ² を超える		~		3mを超える	~		
	それ以外		~		それ以外	~			それ以外		~		それ以外	~		
	100kN/m ² を超える		~		3mを超える	~			100kN/m ² を超える		~		3mを超える	~		
	それ以外		~		それ以外	~			それ以外		~		それ以外	~		
	100kN/m ² を超える		~		3mを超える	~			100kN/m ² を超える		~		3mを超える	~		
	それ以外		~		それ以外	~			それ以外		~		それ以外	~		
	100kN/m ² を超える		~		3mを超える	~			100kN/m ² を超える		~		3mを超える	~		
	それ以外		~		それ以外	~			それ以外		~		それ以外	~		