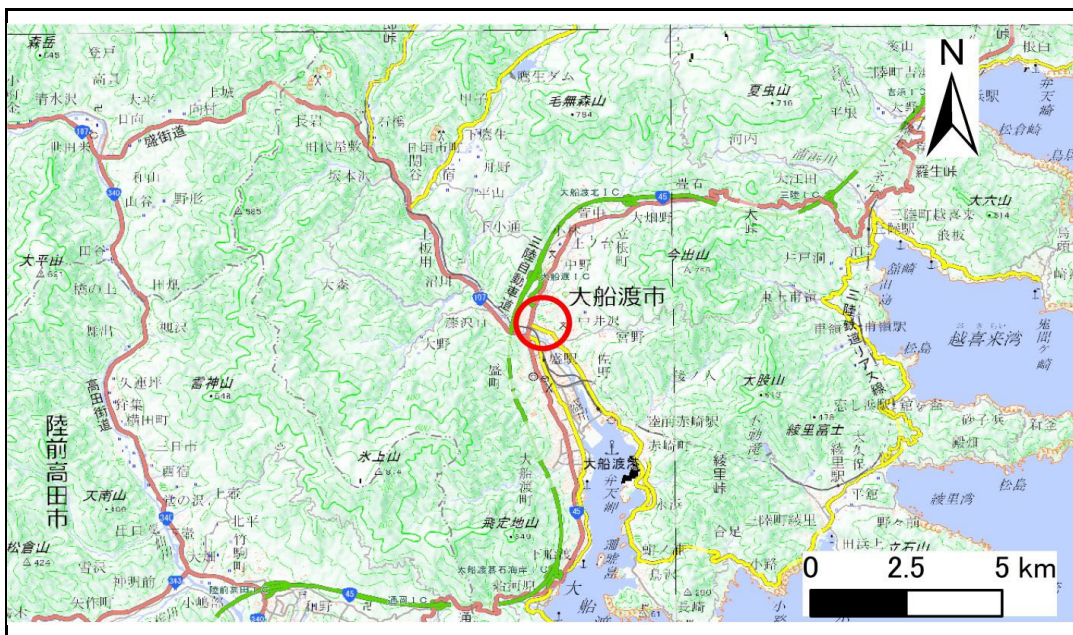


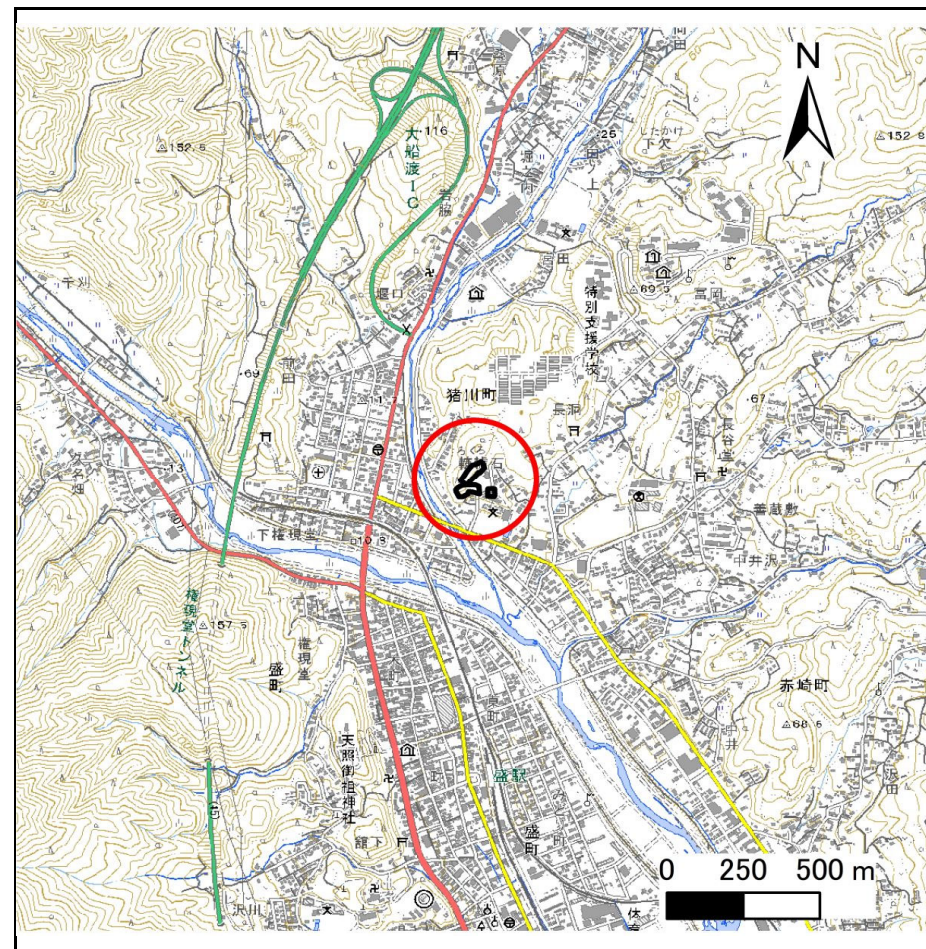
土砂災害防止に関する基礎調査(急傾斜地の崩壊)

表紙 概況、位置図

| | |
|---------|---------------------|
| 自然現象の種類 | 急傾斜地の崩壊 |
| 箇所番号 | 158A0253 |
| 箇所名 | ろくろ石 |
| 所在地 | 大船渡市猪川町轆轤石 |
| 調査機関 | 沿岸広域振興局土木部大船渡土木センター |



概況図(S=1:200,000)



位置図(S=1:25,000)

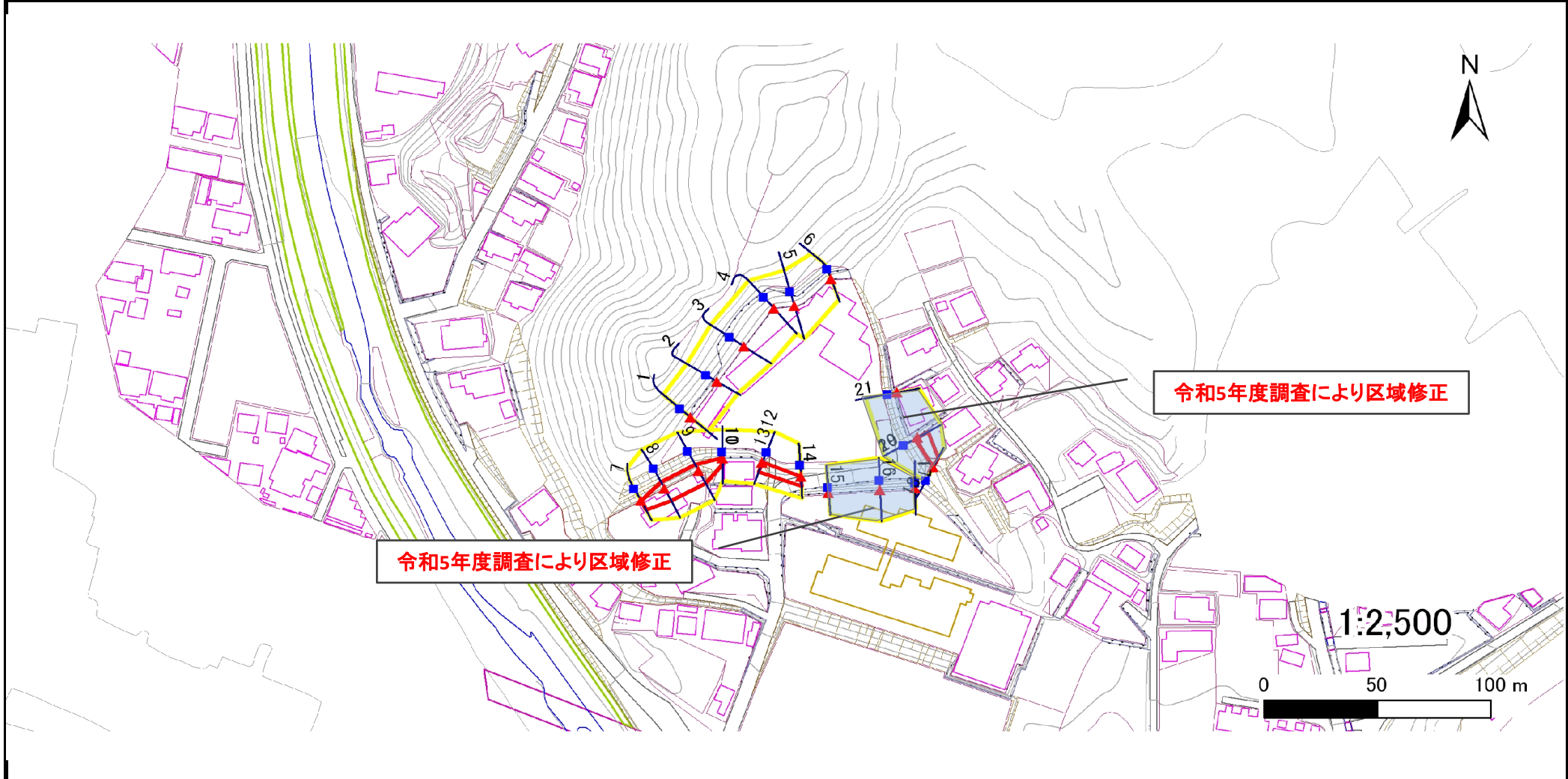
国土地理院の電子地形図200000『一関』及び電子地形図25000『盛、大船渡』を掲載

急傾斜地の崩壊区域調査

様式3-1 危害のおそれのある土地、著しい危害のおそれのある土地の設定図

| | |
|------|--------|
| 調査年度 | 平成22年度 |
|------|--------|

| | | | | | | |
|---------|------|----------|-----|------|-----|-------------|
| 急傾斜地の位置 | 箇所番号 | 158A0253 | 箇所名 | ろくろ石 | 所在地 | 大船渡市猪川町字轆轤石 |
|---------|------|----------|-----|------|-----|-------------|



| | | | | |
|----|------|--------|---------------------|--|
| 凡例 | ■ 上端 | — 横断測線 | ■ 危害のおそれのある土地の区域 | ■ 土石等の移動による力が100kN/m ² を超える範囲 |
| | ▲ 下端 | | ■ 著しい危害のおそれのある土地の区域 | ■ 土石等の堆積高が3mを超える範囲 |

急傾斜地の崩壊区域調査

様式3-2 建築物に作用すると想定される衝撃に関する事項(1/2)

| | |
|------|--------|
| 調査年度 | 平成22年度 |
|------|--------|

| 急傾斜地の位置 | | 箇所番号 158A0253 | | | | 箇所名 ろくろ石 | | | | 所在地 | | 大船渡市猪川町字轆轤石 | | | | |
|----------------|---------------------------|---------------|----------------|-------------------------------|---------------|------------------|-----------|-------------------------------|---------------------------|-----------|----------------|-------------------------------|---------------|----------------|-----------|-------------------------------|
| 横断 測線 番号 | 急傾斜地の下端に隣接する土地 | | | | | | | | 急傾斜地内 | | | | | | | |
| | 土石等の移動の高さと力の大きさ | | | | 土石等の堆積高さとの大きさ | | | | 土石等の移動の高さと力の大きさ | | | | 土石等の堆積高さとの大きさ | | | |
| | 区分 | 高さ (m) | 下端からの距離 (m) | 力の大きさ (kN/m ²) | 区分 | 下端からの水平 距離(m) | 高さ (m) | 力の大きさ (kN/m ²) | 区分 | 高さ (m) | 上端からの比高 (m) | 力の大きさ (kN/m ²) | 区分 | 上端からの比高 (m) | 高さ (m) | 力の大きさ (kN/m ²) |
| 1 | 100kN/m ² を超える | - | - ~ - | - | 3mを超える | - ~ - | - | - | 100kN/m ² を超える | - | - ~ - | - | 3mを超える | - ~ - | - | - |
| | それ以外 | - | - ~ - | - | それ以外 | - ~ - | - | - | それ以外 | - | - ~ - | - | それ以外 | - ~ - | - | - |
| 2 | 100kN/m ² を超える | - | - ~ - | - | 3mを超える | - ~ - | - | - | 100kN/m ² を超える | - | - ~ - | - | 3mを超える | - ~ - | - | - |
| | それ以外 | - | - ~ - | - | それ以外 | - ~ - | - | - | それ以外 | - | - ~ - | - | それ以外 | - ~ - | - | - |
| 3 | 100kN/m ² を超える | - | - ~ - | - | 3mを超える | - ~ - | - | - | 100kN/m ² を超える | - | - ~ - | - | 3mを超える | - ~ - | - | - |
| | それ以外 | - | - ~ - | - | それ以外 | - ~ - | - | - | それ以外 | - | - ~ - | - | それ以外 | - ~ - | - | - |
| 4 | 100kN/m ² を超える | - | - ~ - | - | 3mを超える | - ~ - | - | - | 100kN/m ² を超える | - | - ~ - | - | 3mを超える | - ~ - | - | - |
| | それ以外 | - | - ~ - | - | それ以外 | - ~ - | - | - | それ以外 | - | - ~ - | - | それ以外 | - ~ - | - | - |
| 5 | 100kN/m ² を超える | - | - ~ - | - | 3mを超える | - ~ - | - | - | 100kN/m ² を超える | - | - ~ - | - | 3mを超える | - ~ - | - | - |
| | それ以外 | - | - ~ - | - | それ以外 | - ~ - | - | - | それ以外 | - | - ~ - | - | それ以外 | - ~ - | - | - |
| 6 | 100kN/m ² を超える | - | - ~ - | - | 3mを超える | - ~ - | - | - | 100kN/m ² を超える | - | - ~ - | - | 3mを超える | - ~ - | - | - |
| | それ以外 | - | - ~ - | - | それ以外 | - ~ - | - | - | それ以外 | - | - ~ - | - | それ以外 | - ~ - | - | - |
| 7 | 100kN/m ² を超える | - | - ~ - | - | 3mを超える | - ~ - | - | - | 100kN/m ² を超える | - | - ~ - | - | 3mを超える | - ~ - | - | - |
| | それ以外 | 1.00 | 0.00 ~ 4.74 | 59.07 | それ以外 | 0.00 ~ 4.74 | 1.79 | 9.59 | それ以外 | 1.00 | 5.00 ~ 5.00 | 59.07 | それ以外 | 5.00 ~ 5.00 | 1.79 | 9.59 |
| 8 | 100kN/m ² を超える | - | - ~ - | - | 3mを超える | - ~ - | - | - | 100kN/m ² を超える | - | - ~ - | - | 3mを超える | - ~ - | - | - |
| | それ以外 | 1.00 | 0.00 ~ 6.34 | 79.72 | それ以外 | 0.00 ~ 0.00 | 1.71 | 9.15 | それ以外 | 1.00 | 5.00 ~ 7.45 | 79.72 | それ以外 | 5.00 ~ 7.45 | 1.71 | 9.15 |
| 9 | 100kN/m ² を超える | - | - ~ - | - | 3mを超える | - ~ - | - | - | 100kN/m ² を超える | - | - ~ - | - | 3mを超える | - ~ - | - | - |
| | それ以外 | 1.00 | 0.00 ~ 6.35 | 79.87 | それ以外 | 0.00 ~ 6.35 | 1.73 | 9.24 | それ以外 | 1.00 | 5.00 ~ 7.45 | 79.87 | それ以外 | 5.00 ~ 7.45 | 1.73 | 9.24 |
| 10 | 100kN/m ² を超える | - | - ~ - | - | 3mを超える | - ~ - | - | - | 100kN/m ² を超える | - | - ~ - | - | 3mを超える | - ~ - | - | - |
| | それ以外 | 1.00 | 0.00 ~ 2.64 | 34.60 | それ以外 | 0.00 ~ 2.64 | 2.44 | 13.07 | それ以外 | 1.00 | 5.00 ~ 5.20 | 34.60 | それ以外 | 5.00 ~ 5.20 | 2.44 | 13.07 |
| 11 | 100kN/m ² を超える | - | - ~ - | - | 3mを超える | - ~ - | - | - | 100kN/m ² を超える | - | - ~ - | - | 3mを超える | - ~ - | - | - |
| | それ以外 | - | - ~ - | - | それ以外 | - ~ - | - | - | それ以外 | - | - ~ - | - | それ以外 | - ~ - | - | - |
| 12 | 100kN/m ² を超える | - | - ~ - | - | 3mを超える | - ~ - | - | - | 100kN/m ² を超える | - | - ~ - | - | 3mを超える | - ~ - | - | - |
| | それ以外 | - | - ~ - | - | それ以外 | - ~ - | - | - | それ以外 | - | - ~ - | - | それ以外 | - ~ - | - | - |
| 13 | 100kN/m ² を超える | - | - ~ - | - | 3mを超える | - ~ - | - | - | 100kN/m ² を超える | - | - ~ - | - | 3mを超える | - ~ - | - | - |
| | それ以外 | 1.00 | 0.00 ~ 4.49 | 55.99 | それ以外 | 0.00 ~ 4.49 | 1.97 | 10.57 | それ以外 | 1.00 | 5.00 ~ 5.20 | 55.99 | それ以外 | 5.00 ~ 5.20 | 1.97 | 10.57 |
| 14 | 100kN/m ² を超える | - | - ~ - | - | 3mを超える | - ~ - | - | - | 100kN/m ² を超える | - | - ~ - | - | 3mを超える | - ~ - | - | - |
| | それ以外 | 1.00 | 0.00 ~ 4.48 | 55.84 | それ以外 | 0.00 ~ 4.48 | 1.93 | 10.32 | それ以外 | 1.00 | 5.00 ~ 5.00 | 55.84 | それ以外 | 5.00 ~ 5.00 | 1.93 | 10.32 |
| 15 | 100kN/m ² を超える | - | - ~ - | - | 3mを超える | - ~ - | - | - | 100kN/m ² を超える | - | - ~ - | - | 3mを超える | - ~ - | - | - |
| | それ以外 | - | - ~ - | - | それ以外 | - ~ - | - | - | それ以外 | - | - ~ - | - | それ以外 | - ~ - | - | - |

急傾斜地の崩壊区域調査

様式3-2 建築物に作用すると想定される衝撃に関する事項(2/2)

| | |
|------|--------|
| 調査年度 | 平成22年度 |
|------|--------|

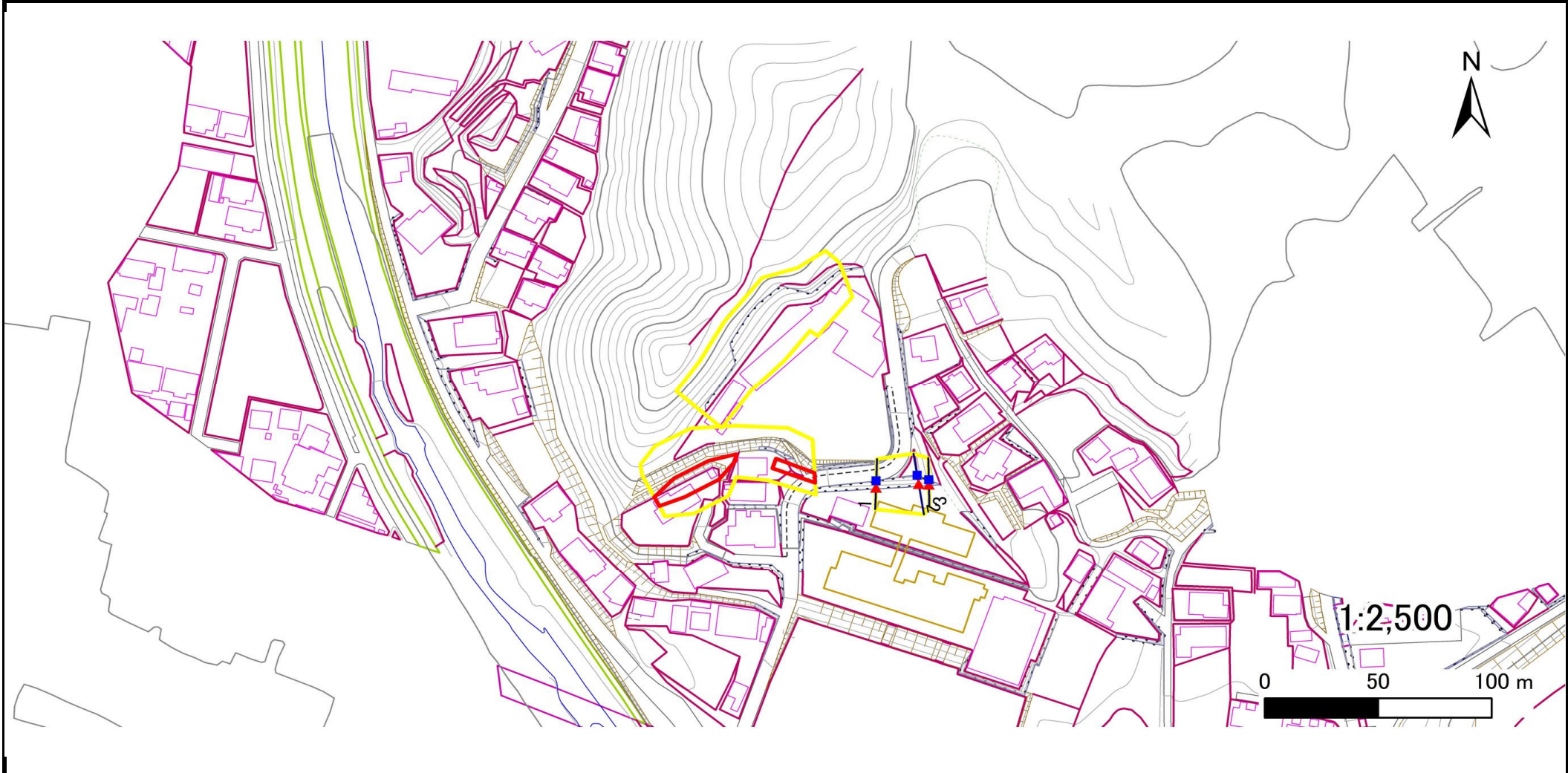
| 急傾斜地の位置 | | 箇所番号 158A0253 | | | | 箇所名 ろくろ石 | | | | 所在地 大船渡市猪川町字轆轤石 | | | | | | |
|----------------|---------------------------|---------------|----------------|-------------------------------|----------------|------------------|-----------|-------------------------------|---------------------------|-----------------|----------------|-------------------------------|----------------|----------------|-----------|-------------------------------|
| 横断 測線 番号 | 急傾斜地の下端に隣接する土地 | | | | | | | | 急傾斜地内 | | | | | | | |
| | 土石等の移動の高さと力の大きさ | | | | 土石等の堆積高さと力の大きさ | | | | 土石等の移動の高さと力の大きさ | | | | 土石等の堆積高さと力の大きさ | | | |
| | 区分 | 高さ (m) | 下端からの距離 (m) | 力の大きさ (kN/m ²) | 区分 | 下端からの水平 距離(m) | 高さ (m) | 力の大きさ (kN/m ²) | 区分 | 高さ (m) | 上端からの比高 (m) | 力の大きさ (kN/m ²) | 区分 | 上端からの比高 (m) | 高さ (m) | 力の大きさ (kN/m ²) |
| 16 | 100kN/m ² を超える | - | - ~ - | - | 3mを超える | - ~ - | - | - | 100kN/m ² を超える | - | - ~ - | - | 3mを超える | - ~ - | - | - |
| | それ以外 | - | - ~ - | - | それ以外 | - ~ - | - | - | それ以外 | - | - ~ - | - | それ以外 | - ~ - | - | - |
| 17 | 100kN/m ² を超える | - | - ~ - | - | 3mを超える | - ~ - | - | - | 100kN/m ² を超える | - | - ~ - | - | 3mを超える | - ~ - | - | - |
| | それ以外 | - | - ~ - | - | それ以外 | - ~ - | - | - | それ以外 | - | - ~ - | - | それ以外 | - ~ - | - | - |
| 18 | 100kN/m ² を超える | - | - ~ - | - | 3mを超える | - ~ - | - | - | 100kN/m ² を超える | - | - ~ - | - | 3mを超える | - ~ - | - | - |
| | それ以外 | 1.00 | 0.00 ~ 4.78 | 59.51 | それ以外 | 0.00 ~ 4.78 | 1.72 | 9.23 | それ以外 | 1.00 | 5.00 ~ 5.00 | 59.51 | それ以外 | 5.00 ~ 5.00 | 1.72 | 9.23 |
| 19 | 100kN/m ² を超える | - | - ~ - | - | 3mを超える | - ~ - | - | - | 100kN/m ² を超える | - | - ~ - | - | 3mを超える | - ~ - | - | - |
| | それ以外 | 1.00 | 0.00 ~ 5.36 | 66.91 | それ以外 | 0.00 ~ 5.36 | 1.85 | 9.91 | それ以外 | 1.00 | 5.00 ~ 6.00 | 66.91 | それ以外 | 5.00 ~ 6.00 | 1.85 | 9.91 |
| 20 | 100kN/m ² を超える | - | - ~ - | - | 3mを超える | - ~ - | - | - | 100kN/m ² を超える | - | - ~ - | - | 3mを超える | - ~ - | - | - |
| | それ以外 | - | - ~ - | - | それ以外 | - ~ - | - | - | それ以外 | - | - ~ - | - | それ以外 | - ~ - | - | - |
| 21 | 100kN/m ² を超える | - | - ~ - | - | 3mを超える | - ~ - | - | - | 100kN/m ² を超える | - | - ~ - | - | 3mを超える | - ~ - | - | - |
| | それ以外 | - | - ~ - | - | それ以外 | - ~ - | - | - | それ以外 | - | - ~ - | - | それ以外 | - ~ - | - | - |
| | 100kN/m ² を超える | | ~ | | 3mを超える | ~ | | | 100kN/m ² を超える | | ~ | | 3mを超える | ~ | | |
| | それ以外 | | ~ | | それ以外 | ~ | | | それ以外 | | ~ | | それ以外 | ~ | | |
| | 100kN/m ² を超える | | ~ | | 3mを超える | ~ | | | 100kN/m ² を超える | | ~ | | 3mを超える | ~ | | |
| | それ以外 | | ~ | | それ以外 | ~ | | | それ以外 | | ~ | | それ以外 | ~ | | |
| | 100kN/m ² を超える | | ~ | | 3mを超える | ~ | | | 100kN/m ² を超える | | ~ | | 3mを超える | ~ | | |
| | それ以外 | | ~ | | それ以外 | ~ | | | それ以外 | | ~ | | それ以外 | ~ | | |
| | 100kN/m ² を超える | | ~ | | 3mを超える | ~ | | | 100kN/m ² を超える | | ~ | | 3mを超える | ~ | | |
| | それ以外 | | ~ | | それ以外 | ~ | | | それ以外 | | ~ | | それ以外 | ~ | | |
| | 100kN/m ² を超える | | ~ | | 3mを超える | ~ | | | 100kN/m ² を超える | | ~ | | 3mを超える | ~ | | |
| | それ以外 | | ~ | | それ以外 | ~ | | | それ以外 | | ~ | | それ以外 | ~ | | |
| | 100kN/m ² を超える | | ~ | | 3mを超える | ~ | | | 100kN/m ² を超える | | ~ | | 3mを超える | ~ | | |
| | それ以外 | | ~ | | それ以外 | ~ | | | それ以外 | | ~ | | それ以外 | ~ | | |

急傾斜地の崩壊区域調書

様式3-1 危害のおそれのある土地、著しい危害のおそれのある土地の設定図

調査年度 令和5年度

| | | | | | | |
|---------|------|----------|-----|------|-----|------------|
| 急傾斜地の位置 | 箇所番号 | 158A0253 | 箇所名 | ろくろ石 | 所在地 | 大船渡市猪川町轆轤石 |
|---------|------|----------|-----|------|-----|------------|



| | | | | |
|----|------|--------|---------------------|--|
| 凡例 | ■ 上端 | — 横断測線 | ▭ 危害のおそれのある土地の区域 | ▭ 土石等の移動による力が100kN/m ² を超える範囲 |
| | ▲ 下端 | | ▭ 著しい危害のおそれのある土地の区域 | ▭ 土石等の堆積高が3mを超える範囲 |

急傾斜地の崩壊区域調書

様式3-2 建築物に作用すると想定される衝撃に関する事項(1/1)

| | |
|------|-------|
| 調査年度 | 令和5年度 |
|------|-------|

| 急傾斜地の位置 | | 箇所番号 | | | 箇所名 | | | | 所在地 | | | | | | | |
|----------------|---------------------------|-----------|----------------|-------------------------------|---------------|------------------|-----------|-------------------------------|---------------------------|-----------|----------------|-------------------------------|---------------|----------------|-----------|-------------------------------|
| | | 158A0253 | | | ろくろ石 | | | | 大船渡市猪川町轆轤石 | | | | | | | |
| 横断 測線 番号 | 急傾斜地の下端に隣接する土地 | | | | | | | | 急傾斜地内 | | | | | | | |
| | 土石等の移動の高さと力の大きさ | | | | 土石等の堆積高さとの大きさ | | | | 土石等の移動の高さと力の大きさ | | | | 土石等の堆積高さとの大きさ | | | |
| | 区分 | 高さ (m) | 下端からの距離 (m) | 力の大きさ (kN/m ²) | 区分 | 下端からの水平 距離(m) | 高さ (m) | 力の大きさ (kN/m ²) | 区分 | 高さ (m) | 上端からの比高 (m) | 力の大きさ (kN/m ²) | 区分 | 上端からの比高 (m) | 高さ (m) | 力の大きさ (kN/m ²) |
| 1 | 100kN/m ² を超える | — | — | — | 3mを超える | — | — | — | 100kN/m ² を超える | — | — | — | 3mを超える | — | — | — |
| | それ以外 | — | — | — | それ以外 | — | — | — | それ以外 | — | — | — | それ以外 | — | — | — |
| 2 | 100kN/m ² を超える | — | — | — | 3mを超える | — | — | — | 100kN/m ² を超える | — | — | — | 3mを超える | — | — | — |
| | それ以外 | — | — | — | それ以外 | — | — | — | それ以外 | — | — | — | それ以外 | — | — | — |
| 3 | 100kN/m ² を超える | — | — | — | 3mを超える | — | — | — | 100kN/m ² を超える | — | — | — | 3mを超える | — | — | — |
| | それ以外 | — | — | — | それ以外 | — | — | — | それ以外 | — | — | — | それ以外 | — | — | — |
| | 100kN/m ² を超える | | ~ | | 3mを超える | | | | 100kN/m ² を超える | | ~ | | 3mを超える | | ~ | |
| | それ以外 | | ~ | | それ以外 | | | | それ以外 | | ~ | | それ以外 | | ~ | |
| | 100kN/m ² を超える | | ~ | | 3mを超える | | | | 100kN/m ² を超える | | ~ | | 3mを超える | | ~ | |
| | それ以外 | | ~ | | それ以外 | | | | それ以外 | | ~ | | それ以外 | | ~ | |
| | 100kN/m ² を超える | | ~ | | 3mを超える | | | | 100kN/m ² を超える | | ~ | | 3mを超える | | ~ | |
| | それ以外 | | ~ | | それ以外 | | | | それ以外 | | ~ | | それ以外 | | ~ | |
| | 100kN/m ² を超える | | ~ | | 3mを超える | | | | 100kN/m ² を超える | | ~ | | 3mを超える | | ~ | |
| | それ以外 | | ~ | | それ以外 | | | | それ以外 | | ~ | | それ以外 | | ~ | |
| | 100kN/m ² を超える | | ~ | | 3mを超える | | | | 100kN/m ² を超える | | ~ | | 3mを超える | | ~ | |
| | それ以外 | | ~ | | それ以外 | | | | それ以外 | | ~ | | それ以外 | | ~ | |
| | 100kN/m ² を超える | | ~ | | 3mを超える | | | | 100kN/m ² を超える | | ~ | | 3mを超える | | ~ | |
| | それ以外 | | ~ | | それ以外 | | | | それ以外 | | ~ | | それ以外 | | ~ | |
| | 100kN/m ² を超える | | ~ | | 3mを超える | | | | 100kN/m ² を超える | | ~ | | 3mを超える | | ~ | |
| | それ以外 | | ~ | | それ以外 | | | | それ以外 | | ~ | | それ以外 | | ~ | |
| | 100kN/m ² を超える | | ~ | | 3mを超える | | | | 100kN/m ² を超える | | ~ | | 3mを超える | | ~ | |
| | それ以外 | | ~ | | それ以外 | | | | それ以外 | | ~ | | それ以外 | | ~ | |