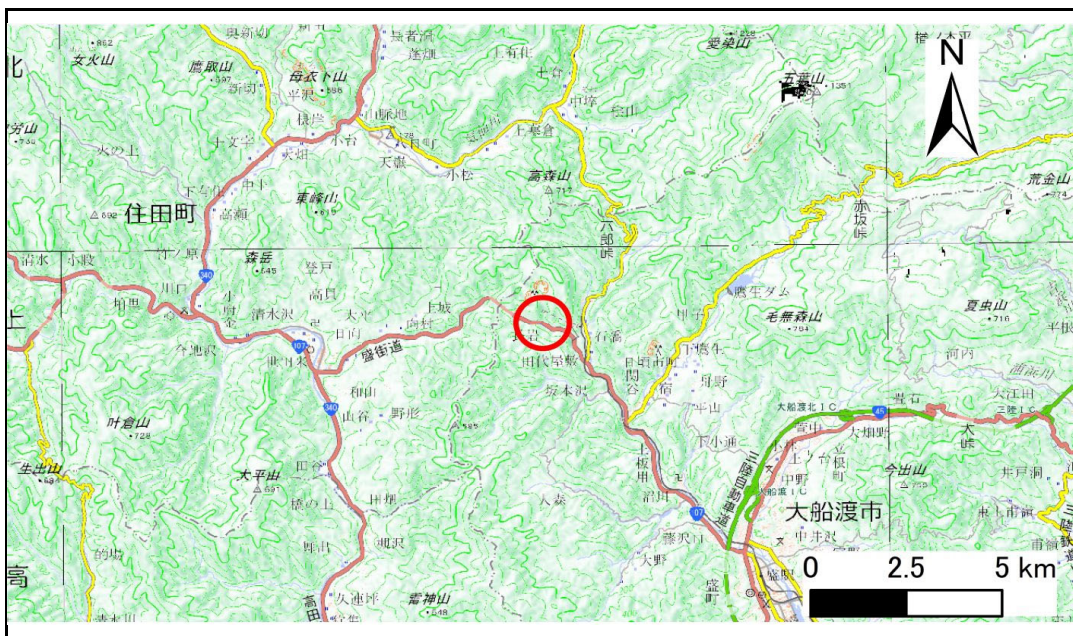


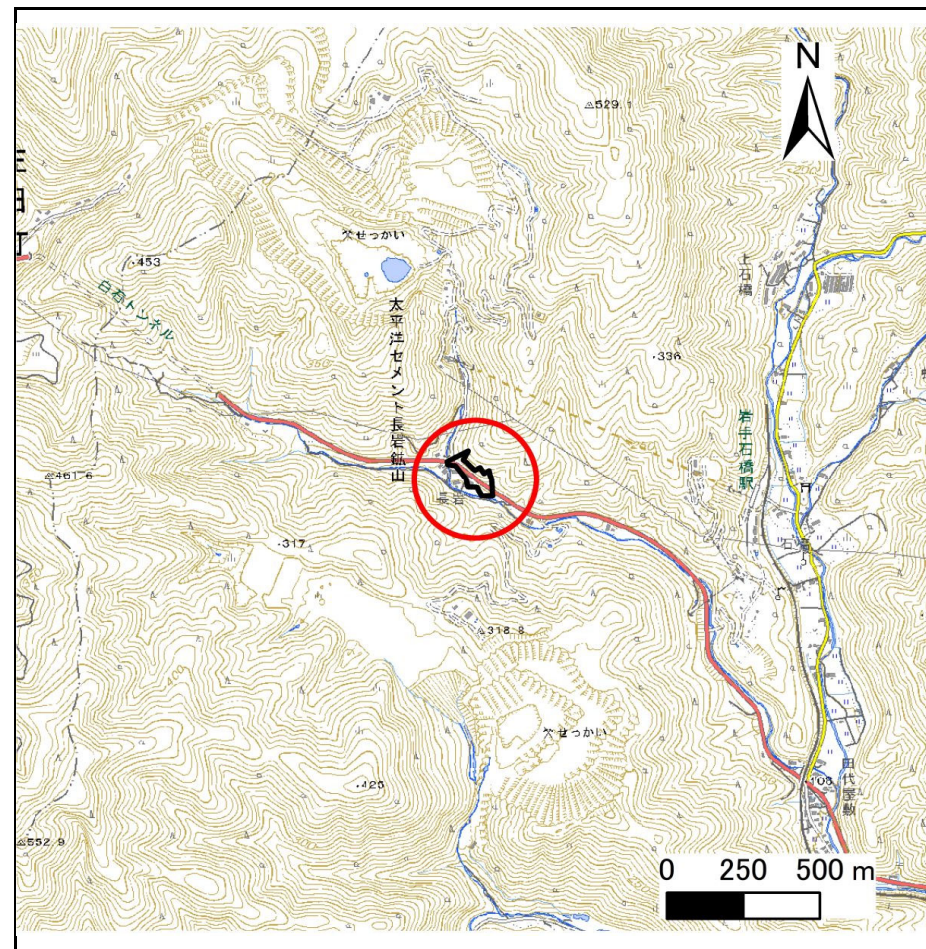
土砂災害防止に関する基礎調査(急傾斜地の崩壊)

表紙 概況、位置図

自然現象の種類	急傾斜地の崩壊
箇所番号	158A0239
箇所名	長岩
所在地	大船渡市日頃市町長岩
調査機関	沿岸広域振興局土木部大船渡土木センター



概況図(S=1:200,000)



位置図(S=1:25,000)

国土地理院の電子地形図200000『一関』及び電子地形図25000『世田米、盛』を掲載

急傾斜地の崩壊区域調書

様式3-1 危害のおそれのある土地、著しい危害のおそれのある土地の設定図(全体図)

調査年度

平成17年度

急傾斜地の位置

箇所番号

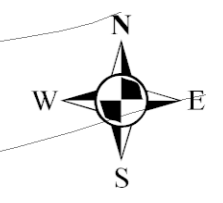
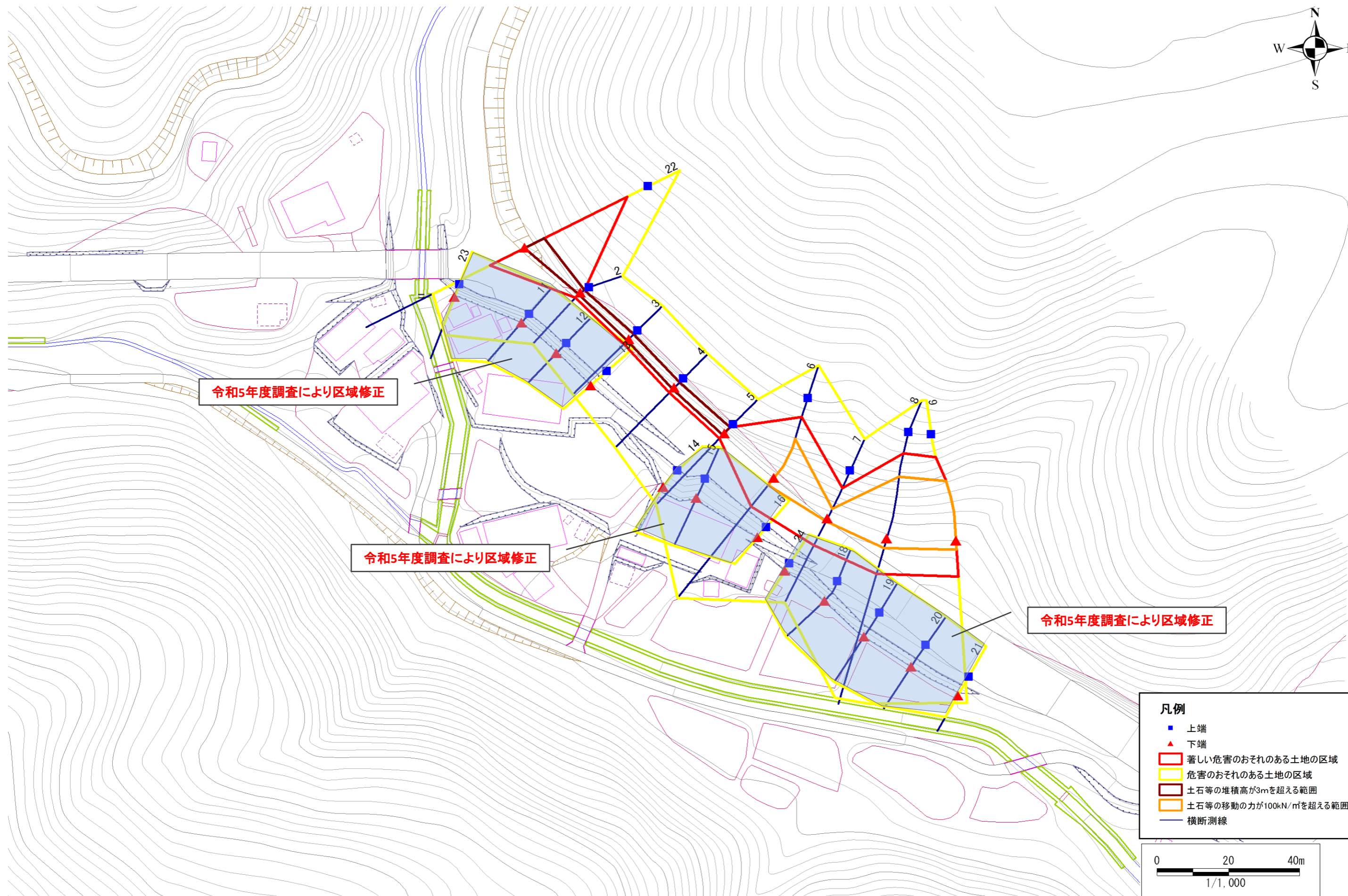
158A0239

箇所名

長岩

所在地

大船渡市日頃市町字長岩

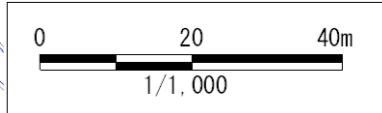


令和5年度調査により区域修正

令和5年度調査により区域修正

令和5年度調査により区域修正

- 凡例**
- 上端
 - ▲ 下端
 - 著しい危害のおそれのある土地の区域
 - 危害のおそれのある土地の区域
 - 土石等の堆積高が3mを超える範囲
 - 土石等の移動の力が100kN/m²を超える範囲
 - 横断測線



急傾斜地の崩壊区域調査

様式3-2 建築物に作用すると想定される衝撃に関する事項(1/1)

調査年度	平成17年度
------	--------

急傾斜地の位置		箇所番号 158A0239			箇所名 長岩				所在地 大船渡市日頃市町長岩							
横断 測線 番号	急傾斜地の下端に隣接する土地								急傾斜地内							
	土石等の移動の高さと力の大きさ				土石等の堆積高さとの大きさ				土石等の移動の高さと力の大きさ				土石等の堆積高さとの大きさ			
	区分	高さ (m)	下端からの距離 (m)	力の大きさ (kN/m ²)	区分	下端からの水平 距離(m)	高さ (m)	力の大きさ (kN/m ²)	区分	高さ (m)	上端からの比高 (m)	力の大きさ (kN/m ²)	区分	上端からの比高 (m)	高さ (m)	力の大きさ (kN/m ²)
22	100kN/m ² を超える	1.00	0.00 ~ 3.19	151.01	3mを超える	0.00 ~ 0.07	3.03	16.24	100kN/m ² を超える	1.00	10.53 ~ 29.69	151.01	3mを超える	25.00 ~ 29.69	3.03	16.24
	それ以外	1.00	3.19 ~ 10.98	100.00	それ以外	0.07 ~ 10.98	3.00	16.05	それ以外	1.00	5.00 ~ 10.53	100.00	それ以外	5.00 ~ 25.00	3.00	16.05
2	100kN/m ² を超える	-	- ~ -	-	3mを超える	0.00 ~ 0.61	4.01	21.47	100kN/m ² を超える	-	- ~ -	-	3mを超える	5.00 ~ 10.00	4.01	21.47
	それ以外	1.00	0.00 ~ 1.99	19.23	それ以外	0.61 ~ 1.99	3.00	16.05	それ以外	1.00	5.00 ~ 10.00	19.23	それ以外	5.00 ~ 5.00	3.00	16.05
3	100kN/m ² を超える	-	- ~ -	-	3mを超える	0.00 ~ 0.55	3.85	20.62	100kN/m ² を超える	-	- ~ -	-	3mを超える	5.00 ~ 11.20	3.85	20.62
	それ以外	1.00	0.00 ~ 1.96	24.93	それ以外	0.55 ~ 1.96	3.00	16.05	それ以外	1.00	5.00 ~ 11.20	24.93	それ以外	5.00 ~ 5.00	3.00	16.05
4	100kN/m ² を超える	-	- ~ -	-	3mを超える	0.00 ~ 0.58	3.92	20.96	100kN/m ² を超える	-	- ~ -	-	3mを超える	5.00 ~ 12.00	3.92	20.96
	それ以外	1.00	0.00 ~ 1.97	24.38	それ以外	0.58 ~ 1.97	3.00	16.05	それ以外	1.00	5.00 ~ 12.00	24.38	それ以外	5.00 ~ 5.00	3.00	16.05
5	100kN/m ² を超える	-	- ~ -	-	3mを超える	0.00 ~ 0.67	4.18	22.38	100kN/m ² を超える	-	- ~ -	-	3mを超える	5.00 ~ 14.07	4.18	22.38
	それ以外	1.00	0.00 ~ 2.02	20.17	それ以外	0.67 ~ 2.02	3.00	16.05	それ以外	1.00	5.00 ~ 14.07	20.17	それ以外	5.00 ~ 5.00	3.00	16.05
6	100kN/m ² を超える	1.00	0.00 ~ 2.63	141.44	3mを超える	- ~ -	-	-	100kN/m ² を超える	1.00	10.76 ~ 22.07	141.44	3mを超える	- ~ -	-	-
	それ以外	1.00	2.63 ~ 10.42	100.00	それ以外	0.00 ~ 10.42	2.85	15.24	それ以外	1.00	5.00 ~ 10.76	100.00	それ以外	5.00 ~ 22.07	2.85	15.24
7	100kN/m ² を超える	1.00	0.00 ~ 0.93	113.99	3mを超える	- ~ -	-	-	100kN/m ² を超える	1.00	10.86 ~ 13.63	113.99	3mを超える	- ~ -	-	-
	それ以外	1.00	0.93 ~ 8.72	100.00	それ以外	0.00 ~ 8.72	2.32	12.42	それ以外	1.00	5.00 ~ 10.86	100.00	それ以外	5.00 ~ 13.63	2.32	12.42
8	100kN/m ² を超える	1.00	0.00 ~ 2.94	146.70	3mを超える	0.00 ~ 0.17	3.09	16.54	100kN/m ² を超える	1.00	10.55 ~ 25.15	146.70	3mを超える	25.00 ~ 25.15	3.09	16.54
	それ以外	1.00	2.94 ~ 10.73	100.00	それ以外	0.17 ~ 10.73	3.00	16.05	それ以外	1.00	5.00 ~ 10.55	100.00	それ以外	5.00 ~ 25.00	3.00	16.05
9	100kN/m ² を超える	1.00	0.00 ~ 2.67	142.08	3mを超える	- ~ -	-	-	100kN/m ² を超える	1.00	10.56 ~ 23.64	142.08	3mを超える	- ~ -	-	-
	それ以外	1.00	2.67 ~ 10.46	100.00	それ以外	0.00 ~ 10.46	2.66	14.25	それ以外	1.00	5.00 ~ 10.56	100.00	それ以外	5.00 ~ 23.64	2.66	14.25
23	100kN/m ² を超える	-	- ~ -	-	3mを超える	- ~ -	-	-	100kN/m ² を超える	-	- ~ -	-	3mを超える	- ~ -	-	-
	それ以外	-	- ~ -	-	それ以外	- ~ -	-	-	それ以外	-	- ~ -	-	それ以外	- ~ -	-	-
11	100kN/m ² を超える	-	- ~ -	-	3mを超える	- ~ -	-	-	100kN/m ² を超える	-	- ~ -	-	3mを超える	- ~ -	-	-
	それ以外	-	- ~ -	-	それ以外	- ~ -	-	-	それ以外	-	- ~ -	-	それ以外	- ~ -	-	-
12	100kN/m ² を超える	-	- ~ -	-	3mを超える	- ~ -	-	-	100kN/m ² を超える	-	- ~ -	-	3mを超える	- ~ -	-	-
	それ以外	-	- ~ -	-	それ以外	- ~ -	-	-	それ以外	-	- ~ -	-	それ以外	- ~ -	-	-
13	100kN/m ² を超える	-	- ~ -	-	3mを超える	- ~ -	-	-	100kN/m ² を超える	-	- ~ -	-	3mを超える	- ~ -	-	-
	それ以外	-	- ~ -	-	それ以外	- ~ -	-	-	それ以外	-	- ~ -	-	それ以外	- ~ -	-	-
14	100kN/m ² を超える	-	- ~ -	-	3mを超える	- ~ -	-	-	100kN/m ² を超える	-	- ~ -	-	3mを超える	- ~ -	-	-
	それ以外	-	- ~ -	-	それ以外	- ~ -	-	-	それ以外	-	- ~ -	-	それ以外	- ~ -	-	-
15	100kN/m ² を超える	-	- ~ -	-	3mを超える	- ~ -	-	-	100kN/m ² を超える	-	- ~ -	-	3mを超える	- ~ -	-	-
	それ以外	-	- ~ -	-	それ以外	- ~ -	-	-	それ以外	-	- ~ -	-	それ以外	- ~ -	-	-

急傾斜地の崩壊区域調書

様式3-2 建築物に作用すると想定される衝撃に関する事項(1/1)

調査年度	平成17年度
------	--------

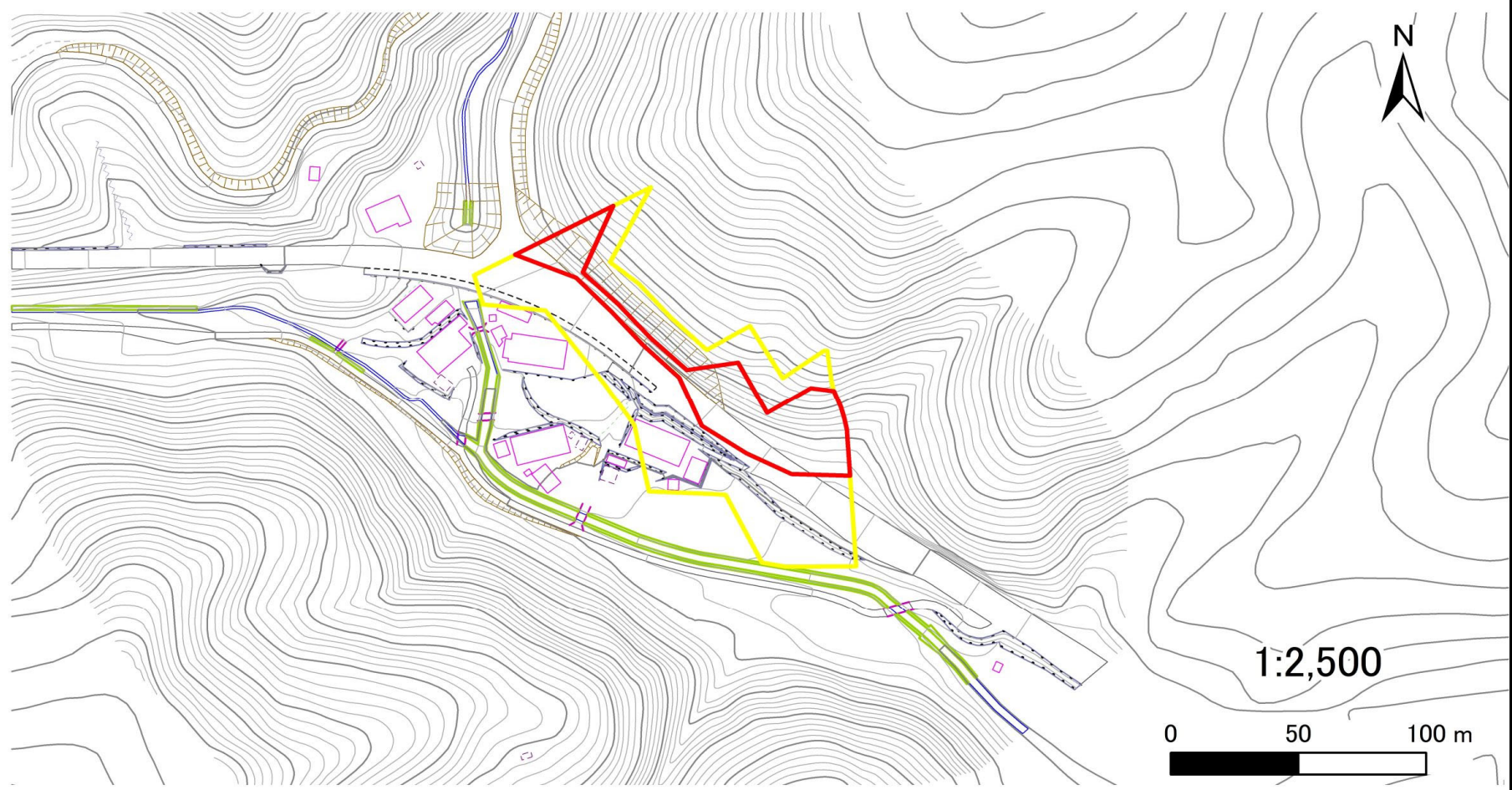
急傾斜地の位置		箇所番号 158A0239			箇所名 長岩				所在地 大船渡市日頃市町長岩							
横断 測線 番号	急傾斜地の下端に隣接する土地								急傾斜地内							
	土石等の移動の高さと力の大きさ				土石等の堆積高さとの大きさ				土石等の移動の高さと力の大きさ				土石等の堆積高さとの大きさ			
	区分	高さ (m)	下端からの距離 (m)	力の大きさ (kN/m ²)	区分	下端からの水平 距離(m)	高さ (m)	力の大きさ (kN/m ²)	区分	高さ (m)	上端からの比高 (m)	力の大きさ (kN/m ²)	区分	上端からの比高 (m)	高さ (m)	力の大きさ (kN/m ²)
16	100kN/m ² を超える	-	- ~ -	-	3mを超える	- ~ -	-	-	100kN/m ² を超える	-	- ~ -	-	3mを超える	- ~ -	-	-
	それ以外	-	- ~ -	-	それ以外	- ~ -	-	-	それ以外	-	- ~ -	-	それ以外	- ~ -	-	-
24	100kN/m ² を超える	-	- ~ -	-	3mを超える	- ~ -	-	-	100kN/m ² を超える	-	- ~ -	-	3mを超える	- ~ -	-	-
	それ以外	-	- ~ -	-	それ以外	- ~ -	-	-	それ以外	-	- ~ -	-	それ以外	- ~ -	-	-
18	100kN/m ² を超える	-	- ~ -	-	3mを超える	- ~ -	-	-	100kN/m ² を超える	-	- ~ -	-	3mを超える	- ~ -	-	-
	それ以外	-	- ~ -	-	それ以外	- ~ -	-	-	それ以外	-	- ~ -	-	それ以外	- ~ -	-	-
19	100kN/m ² を超える	-	- ~ -	-	3mを超える	- ~ -	-	-	100kN/m ² を超える	-	- ~ -	-	3mを超える	- ~ -	-	-
	それ以外	-	- ~ -	-	それ以外	- ~ -	-	-	それ以外	-	- ~ -	-	それ以外	- ~ -	-	-
20	100kN/m ² を超える	-	- ~ -	-	3mを超える	- ~ -	-	-	100kN/m ² を超える	-	- ~ -	-	3mを超える	- ~ -	-	-
	それ以外	-	- ~ -	-	それ以外	- ~ -	-	-	それ以外	-	- ~ -	-	それ以外	- ~ -	-	-
21	100kN/m ² を超える	-	- ~ -	-	3mを超える	- ~ -	-	-	100kN/m ² を超える	-	- ~ -	-	3mを超える	- ~ -	-	-
	それ以外	-	- ~ -	-	それ以外	- ~ -	-	-	それ以外	-	- ~ -	-	それ以外	- ~ -	-	-
	100kN/m ² を超える		~		3mを超える	~			100kN/m ² を超える		~		3mを超える	~		
	それ以外		~		それ以外	~			それ以外		~		それ以外	~		
	100kN/m ² を超える		~		3mを超える	~			100kN/m ² を超える		~		3mを超える	~		
	それ以外		~		それ以外	~			それ以外		~		それ以外	~		
	100kN/m ² を超える		~		3mを超える	~			100kN/m ² を超える		~		3mを超える	~		
	それ以外		~		それ以外	~			それ以外		~		それ以外	~		
	100kN/m ² を超える		~		3mを超える	~			100kN/m ² を超える		~		3mを超える	~		
	それ以外		~		それ以外	~			それ以外		~		それ以外	~		
	100kN/m ² を超える		~		3mを超える	~			100kN/m ² を超える		~		3mを超える	~		
	それ以外		~		それ以外	~			それ以外		~		それ以外	~		

急傾斜地の崩壊区域調査

様式3-1 危害のおそれのある土地、著しい危害のおそれのある土地の設定図

調査年度 令和5年度

急傾斜地の位置	箇所番号	158A0239	箇所名	長岩	所在地	大船渡市日頃市町長岩
---------	------	----------	-----	----	-----	------------



凡例	■ 上端	— 横断測線	▭ 危険のおそれのある土地の区域	▭ 土石等の移動による力が 100kN/m^2 を超える範囲
	▲ 下端		▭ 著しい危害のおそれのある土地の区域	▭ 土石等の堆積高が 3m を超える範囲

急傾斜地の崩壊区域調査

様式3-2 建築物に作用すると想定される衝撃に関する事項(1/1)

調査年度 令和5年度

急傾斜地の位置		箇所番号 158A0239			箇所名 長岩				所在地 大船渡市日頃市町長岩							
横断 測線 番号	急傾斜地の下端に隣接する土地								急傾斜地内							
	土石等の移動の高さと力の大きさ				土石等の堆積高さとの大きさ				土石等の移動の高さと力の大きさ				土石等の堆積高さとの大きさ			
	区分	高さ (m)	下端からの距離 (m)	力の大きさ (kN/m ²)	区分	下端からの水平 距離(m)	高さ (m)	力の大きさ (kN/m ²)	区分	高さ (m)	上端からの比高 (m)	力の大きさ (kN/m ²)	区分	上端からの比高 (m)	高さ (m)	力の大きさ (kN/m ²)
22	100kN/m ² を超える	1.00	0.00 ~ 3.19	151.01	3mを超える	0.00 ~ 0.07	3.03	16.24	100kN/m ² を超える	1.00	10.53 ~ 29.69	151.01	3mを超える	25.00 ~ 29.69	3.03	16.24
	それ以外	1.00	3.19 ~ 10.98	100.00	それ以外	0.07 ~ 10.98	3.00	16.05	それ以外	1.00	5.00 ~ 10.53	100.00	それ以外	5.00 ~ 25.00	3.00	16.05
2	100kN/m ² を超える	-	- ~ -	-	3mを超える	0.00 ~ 0.61	4.01	21.47	100kN/m ² を超える	-	- ~ -	-	3mを超える	5.00 ~ 10.00	4.01	21.47
	それ以外	1.00	0.00 ~ 1.99	19.23	それ以外	0.61 ~ 1.99	3.00	16.05	それ以外	1.00	5.00 ~ 10.00	19.23	それ以外	5.00 ~ 5.00	3.00	16.05
3	100kN/m ² を超える	-	- ~ -	-	3mを超える	0.00 ~ 0.55	3.85	20.62	100kN/m ² を超える	-	- ~ -	-	3mを超える	5.00 ~ 11.20	3.85	20.62
	それ以外	1.00	0.00 ~ 1.96	24.93	それ以外	0.55 ~ 1.96	3.00	16.05	それ以外	1.00	5.00 ~ 11.20	24.93	それ以外	5.00 ~ 5.00	3.00	16.05
4	100kN/m ² を超える	-	- ~ -	-	3mを超える	0.00 ~ 0.58	3.92	20.96	100kN/m ² を超える	-	- ~ -	-	3mを超える	5.00 ~ 12.00	3.92	20.96
	それ以外	1.00	0.00 ~ 1.97	24.38	それ以外	0.58 ~ 1.97	3.00	16.05	それ以外	1.00	5.00 ~ 12.00	24.38	それ以外	5.00 ~ 5.00	3.00	16.05
5	100kN/m ² を超える	-	- ~ -	-	3mを超える	0.00 ~ 0.67	4.18	22.38	100kN/m ² を超える	-	- ~ -	-	3mを超える	5.00 ~ 14.07	4.18	22.38
	それ以外	1.00	0.00 ~ 2.02	20.17	それ以外	0.67 ~ 2.02	3.00	16.05	それ以外	1.00	5.00 ~ 14.07	20.17	それ以外	5.00 ~ 5.00	3.00	16.05
6	100kN/m ² を超える	1.00	0.00 ~ 2.63	141.44	3mを超える	- ~ -	-	-	100kN/m ² を超える	1.00	10.76 ~ 22.07	141.44	3mを超える	- ~ -	-	-
	それ以外	1.00	2.63 ~ 10.42	100.00	それ以外	0.00 ~ 10.42	2.85	15.24	それ以外	1.00	5.00 ~ 10.76	100.00	それ以外	5.00 ~ 22.07	2.85	15.24
7	100kN/m ² を超える	1.00	0.00 ~ 0.93	113.99	3mを超える	- ~ -	-	-	100kN/m ² を超える	1.00	10.86 ~ 13.63	113.99	3mを超える	- ~ -	-	-
	それ以外	1.00	0.93 ~ 8.72	100.00	それ以外	0.00 ~ 8.72	2.32	12.42	それ以外	1.00	5.00 ~ 10.86	100.00	それ以外	5.00 ~ 13.63	2.32	12.42
8	100kN/m ² を超える	1.00	0.00 ~ 2.94	146.70	3mを超える	0.00 ~ 0.17	3.09	16.54	100kN/m ² を超える	1.00	10.55 ~ 25.15	146.70	3mを超える	25.00 ~ 25.15	3.09	16.54
	それ以外	1.00	2.94 ~ 10.73	100.00	それ以外	0.17 ~ 10.73	3.00	16.05	それ以外	1.00	5.00 ~ 10.55	100.00	それ以外	5.00 ~ 25.00	3.00	16.05
9	100kN/m ² を超える	1.00	0.00 ~ 2.67	142.08	3mを超える	- ~ -	-	-	100kN/m ² を超える	1.00	10.56 ~ 23.64	142.08	3mを超える	- ~ -	-	-
	それ以外	1.00	2.67 ~ 10.46	100.00	それ以外	0.00 ~ 10.46	2.66	14.25	それ以外	1.00	5.00 ~ 10.56	100.00	それ以外	5.00 ~ 23.64	2.66	14.25
	100kN/m ² を超える		~		3mを超える	~			100kN/m ² を超える		~		3mを超える	~		
	それ以外		~		それ以外	~			それ以外		~		それ以外	~		
	100kN/m ² を超える		~		3mを超える	~			100kN/m ² を超える		~		3mを超える	~		
	それ以外		~		それ以外	~			それ以外		~		それ以外	~		
	100kN/m ² を超える		~		3mを超える	~			100kN/m ² を超える		~		3mを超える	~		
	それ以外		~		それ以外	~			それ以外		~		それ以外	~		
	100kN/m ² を超える		~		3mを超える	~			100kN/m ² を超える		~		3mを超える	~		
	それ以外		~		それ以外	~			それ以外		~		それ以外	~		