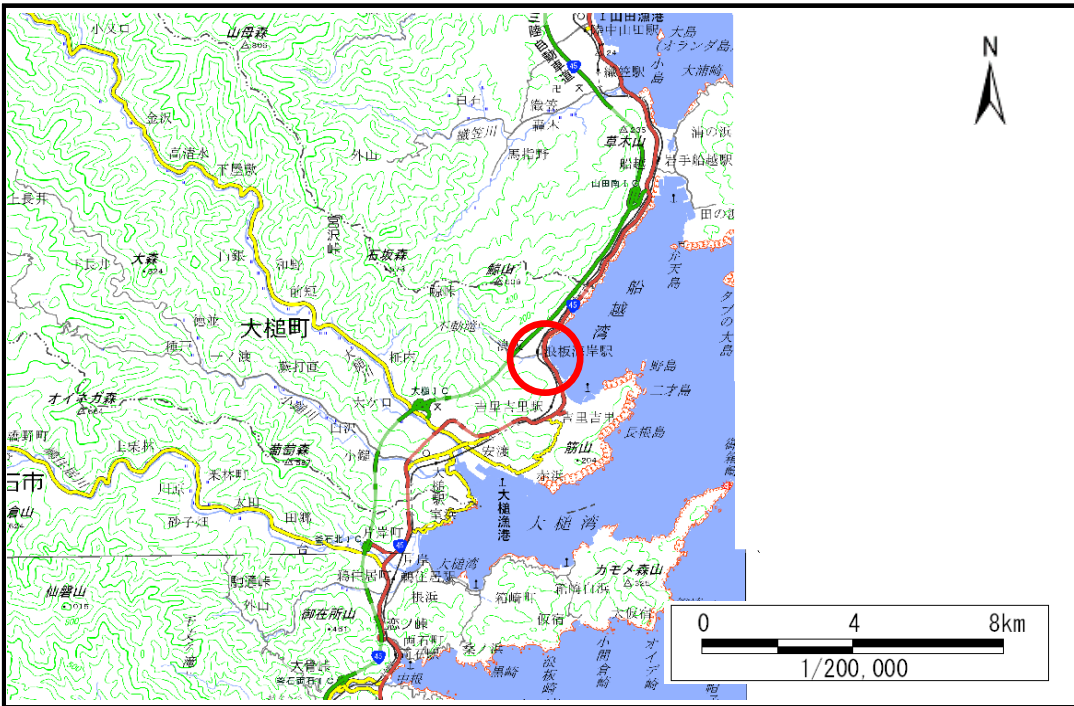


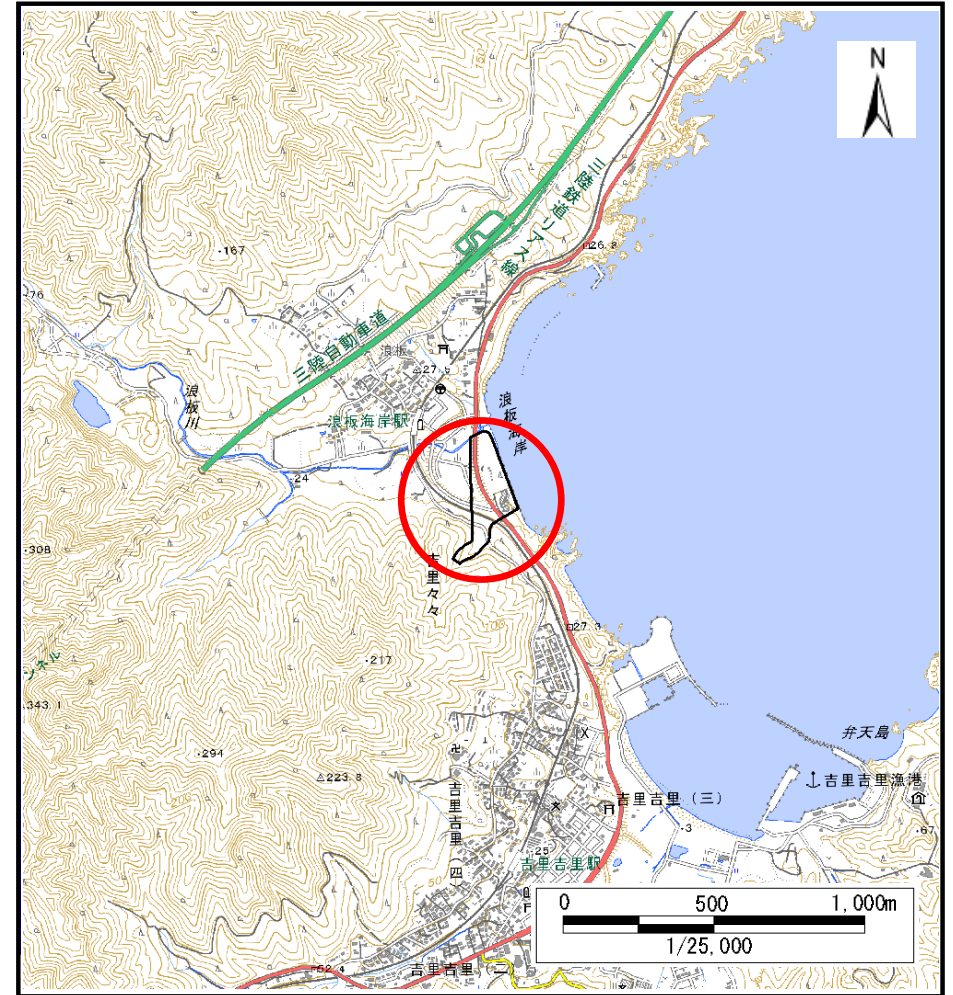
# 土砂災害防止に関する基礎調査(土石流)

表紙 概況,位置図

自然現象の種類	土石流
溪流番号	N461062
水系名	-
河川名	-
溪流名	浪板3
所在地	上閉伊郡大槌町吉里々々第14地割
調査機関	沿岸広域振興局土木部



概況図(S=1:200,000)



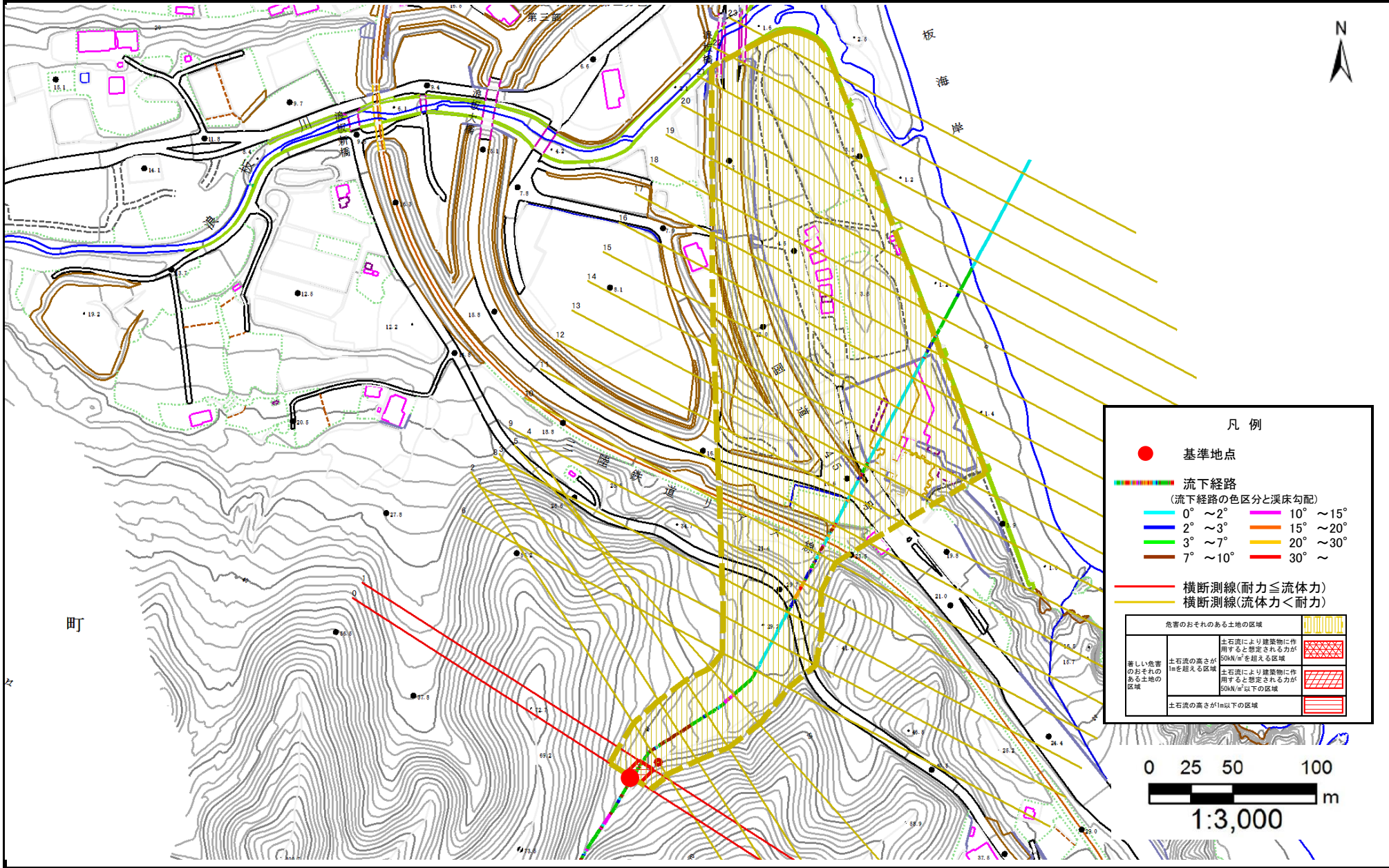
位置図(S=1:25,000)

# 土石流区域調査

様式3-1 危害のおそれのある土地、著しい危害のおそれのある土地の設定図

調査年度	2024年度
所在地	上閉伊郡大槌町吉里々々第14地割

溪流の位置	溪流番号	N461062	溪流名	浪板3	所在地	上閉伊郡大槌町吉里々々第14地割
-------	------	---------	-----	-----	-----	------------------

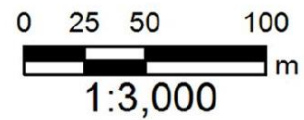


**凡例**

- 基準地点
- 流下経路  
(流下経路の色区分と渓床勾配)
 

0° ~ 2°	10° ~ 15°
2° ~ 3°	15° ~ 20°
3° ~ 7°	20° ~ 30°
7° ~ 10°	30° ~
- 横断測線(耐力 ≤ 流体力)
- 横断測線(流体力 < 耐力)

危害のおそれのある土地の区域	
土石流により建築物に作用すると想定される力が50kN/m <sup>2</sup> を超える区域	[Red cross-hatched pattern]
土石流の高さが1mを超える区域	[Red diagonal hatched pattern]
土石流により建築物に作用すると想定される力が50kN/m <sup>2</sup> 以下の区域	[Yellow diagonal hatched pattern]
土石流の高さが1m以下の区域	[Yellow horizontal hatched pattern]



# 土石流区域調査書

様式3-2 建築物に作用すると想定される衝撃に関する事項

調査年度 2024年度

渓流の位置
溪流番号 N461062
溪流名 浪板3
所在地 上閉伊郡大槌町吉里々々第14地割

横断測線番号	土石流の高さh(m)	土石流の流体力Fd(kN/m <sup>2</sup> )	建築物の耐力P2(kN/m <sup>2</sup> )	横断測線番号	土石流の高さh(m)	土石流の流体力Fd(kN/m <sup>2</sup> )	建築物の耐力P2(kN/m <sup>2</sup> )
No.0	0.61	15.15	11.53				
No.1	0.59	12.73	11.87				
No.2	0.44	8.25	15.33				
No.3	0.44	7.97	15.41				
No.4	0.43	7.34	15.56				
No.5	0.43	6.28	15.74				
No.6	0.43	5.71	15.78				
No.7	0.43	5.08	15.76				
No.8	0.43	4.30	15.60				
No.9	0.59	7.63	11.77				
No.10	0.46	5.09	14.76				
No.11	0.45	5.31	15.06				
No.12	0.45	5.44	15.22				
No.13	0.44	5.52	15.33				
No.14	0.44	5.68	15.52				
No.15	0.45	5.28	15.02				
No.16	0.47	4.97	14.60				
No.17	0.43	5.83	15.71				
No.18	0.42	6.23	16.19				
No.19	0.44	5.68	15.53				
No.20	0.44	5.60	15.42				
No.21	0.46	5.12	14.80				
No.22	0.48	4.56	14.34				
No.23	0.49	3.82	13.99				