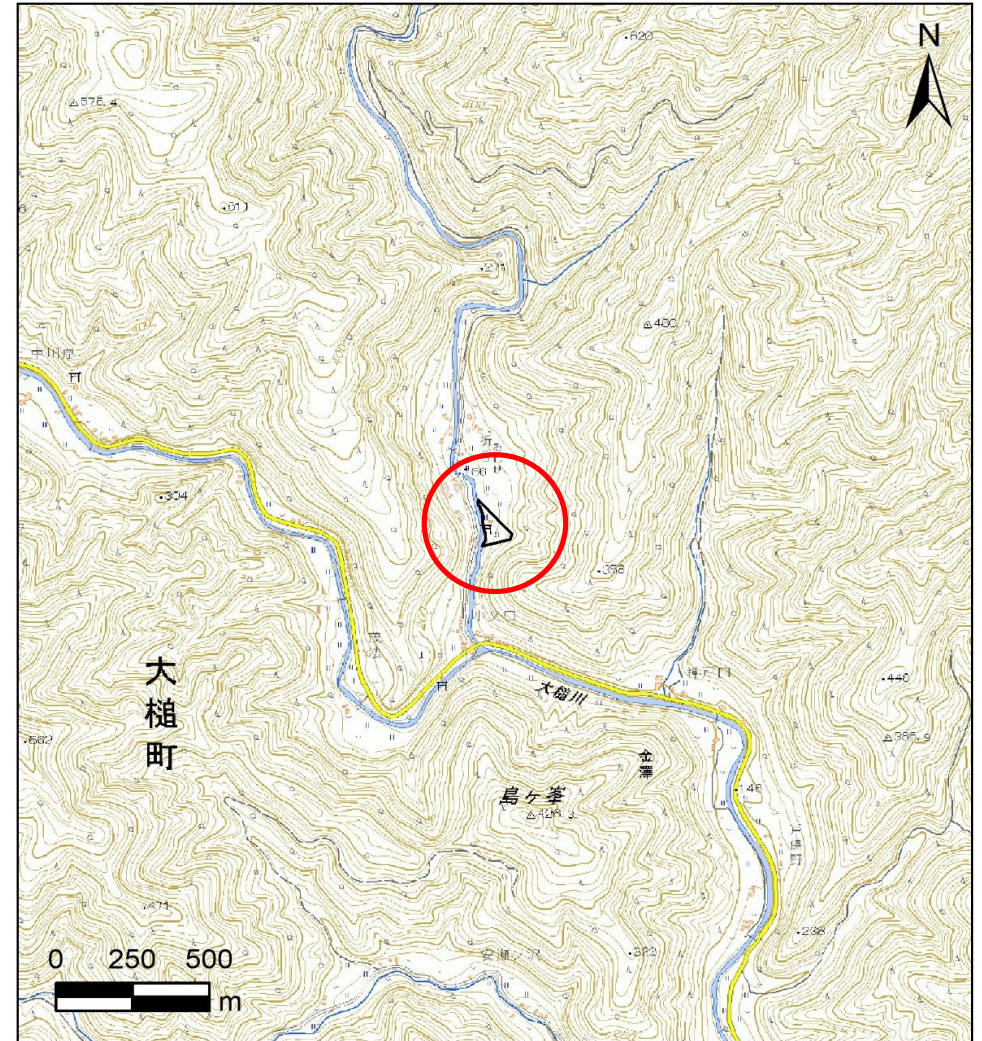


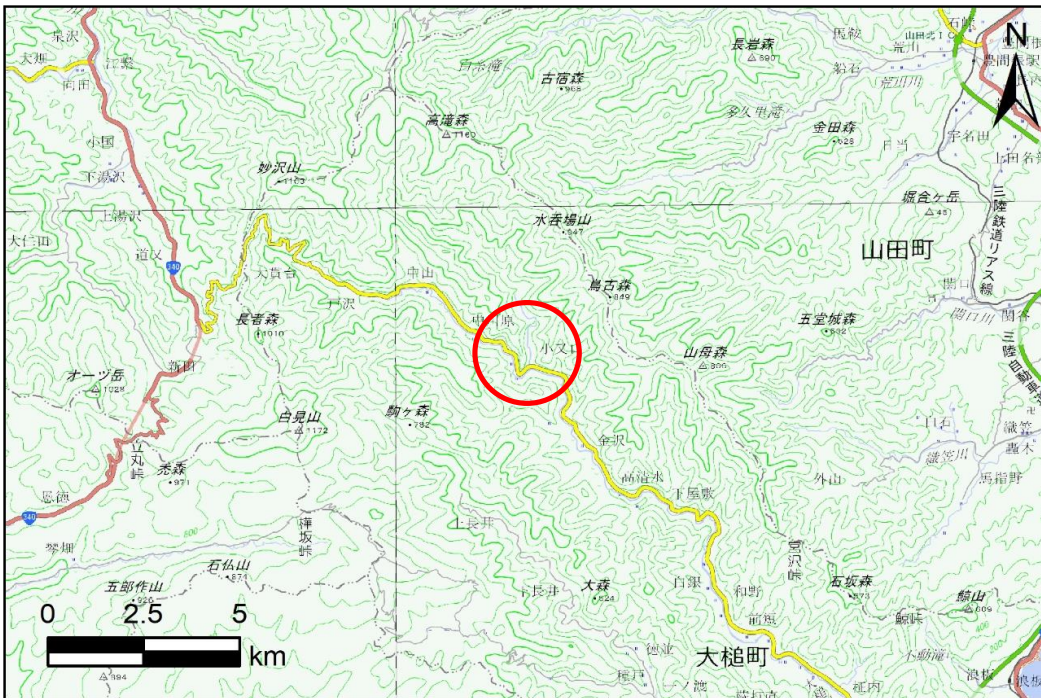
土砂災害防止に関する基礎調査(土石流)

表紙 位置,位置図

自然現象の種類	土石流
溪流番号	BN461502
水系名	大槌川
河川名	折合沢川
溪流名	折合3
所在地	上閉伊郡大槌町金澤第17地割
調査機関	沿岸広域振興局土木部



位置図(S=1:25,000)



概況図(S=1:200,000)

国土地理院の電子地形図20000(地図画像)『一関、盛岡』及び電子地形図25000(地図画像)を掲載

土石流区域調査書

様式3-1 危害のおそれのある土地、著しい危害のおそれのある土地の設定図

調査年度	令和5年度
所在地	上閉伊郡大槌町金澤第17地割

溪流の位置	溪流番号	BN461502	溪流名	折合3	所在地	上閉伊郡大槌町金澤第17地割
-------	------	----------	-----	-----	-----	----------------



土石流区域調書

様式3-2 建築物に作用すると想定される衝撃に関する事項

調査年度 令和5年度

渓流の位置 溪流番号 *BN461502* 溪流名 *折合3* 所在地 *上閉伊郡大槌町金澤第17地割*

横断測線番号	土石流の高さh(m)	土石流の流体力Fd(kN/m ²)	建築物の耐力P2(kN/m ²)	横断測線番号	土石流の高さh(m)	土石流の流体力Fd(kN/m ²)	建築物の耐力P2(kN/m ²)
<i>No.0</i>	<i>0.43</i>	<i>26.84</i>	<i>15.75</i>				
<i>No.1</i>	<i>0.35</i>	<i>19.41</i>	<i>18.85</i>				
<i>No.2</i>	<i>0.30</i>	<i>15.59</i>	<i>21.64</i>				
<i>No.3</i>	<i>0.31</i>	<i>14.81</i>	<i>21.13</i>				
<i>No.4</i>	<i>0.31</i>	<i>14.58</i>	<i>20.97</i>				
<i>No.5</i>	<i>0.32</i>	<i>13.65</i>	<i>20.33</i>				
<i>No.6</i>	<i>0.33</i>	<i>13.49</i>	<i>20.22</i>				
<i>No.7</i>	<i>0.19</i>	<i>4.47</i>	<i>34.19</i>				
<i>No.8</i>	<i>0.14</i>	<i>2.01</i>	<i>45.05</i>				
<i>No.9</i>	<i>0.13</i>	<i>0.81</i>	<i>46.40</i>				
<i>No.10</i>	<i>0.17</i>	<i>0.33</i>	<i>36.48</i>				