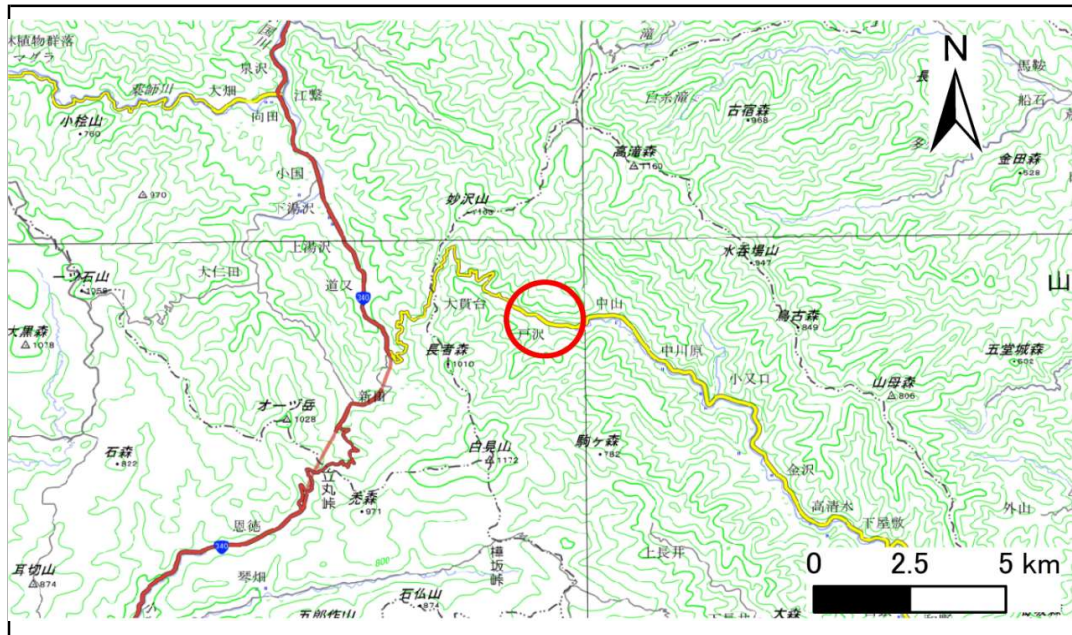


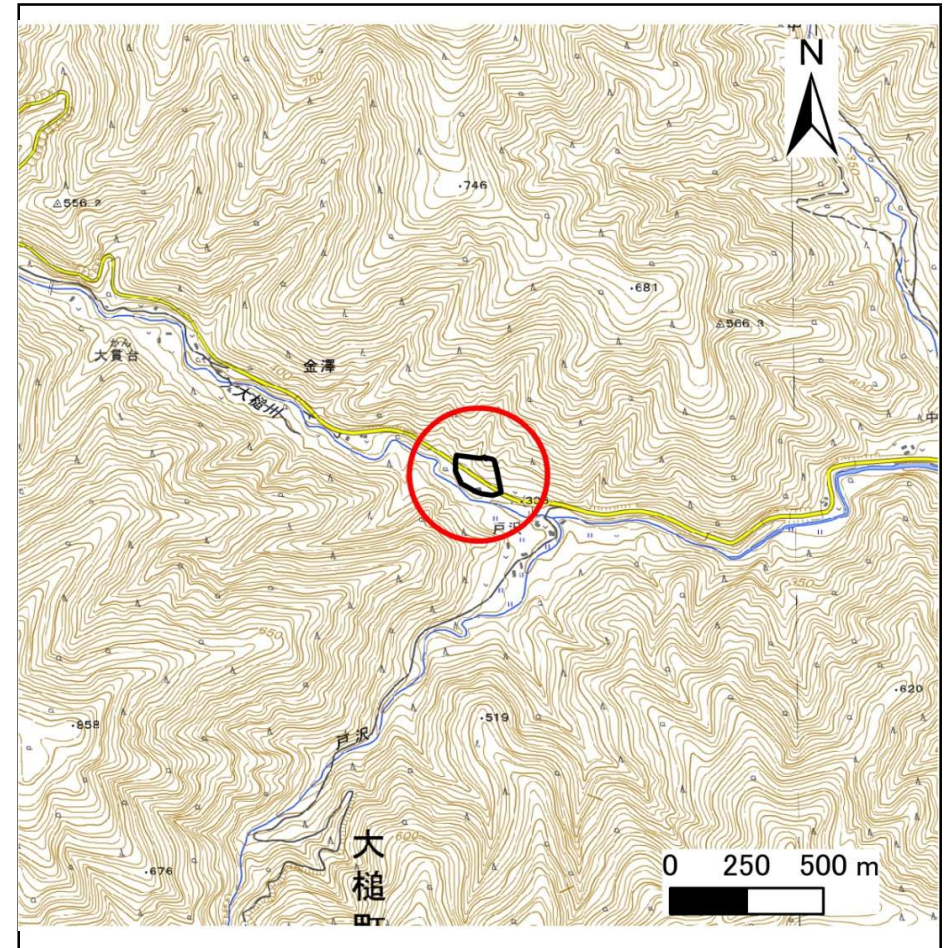
# 土砂災害防止に関する基礎調査(急傾斜地の崩壊)

表紙 概況、位置図

自然現象の種類	急傾斜地の崩壊
箇所番号	461BN5076
箇所名	金澤第3地割B
所在地	上閉伊郡大槌町金澤第3地割
調査機関	岩手県沿岸広域振興局土木部



位置図(S=1:200,000)



概況図(S=1:25,000)

# 急傾斜地の崩壊区域調書

様式3-1 危害のおそれのある土地、著しい危害のおそれのある土地の設定図

調査年度

2025年度

急傾斜地の位置

箇所番号

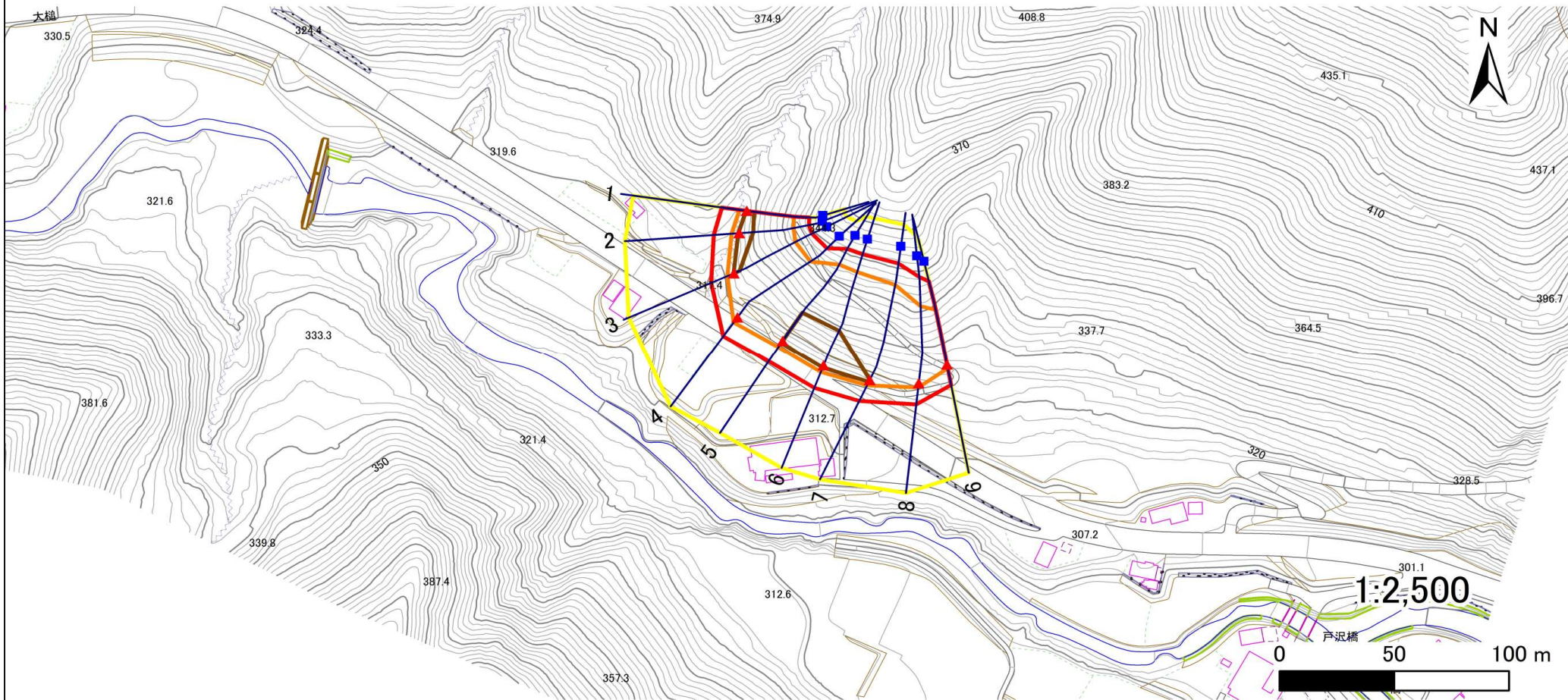
461BN5076

箇所名

金澤第3地割B

所在地

上閉伊郡大槌町金澤第3地割



凡例

■ 上端  
▲ 下端

— 横断測線

— 危害のおそれのある土地の区域

— 著しい危害のおそれのある土地の区域

— 土石等の移動による力が $100\text{kN/m}^2$ を超える範囲

— 土石等の堆積高が $3\text{m}$ を超える範囲

## 急傾斜地の崩壊区域調査

様式3-2 建築物に作用すると想定される衝撃に関する事項(1/1)

調査年度 2025年度

急傾斜地の位置		箇所番号		461BN5076		箇所名		金澤第3地割B		所在地		上閉伊郡大槌町金澤第3地割				
横断 測線 番号	急傾斜地の下端に隣接する土地								急傾斜地内							
	土石等の移動の高さと力の大きさ				土石等の堆積高さと力の大きさ				土石等の移動の高さと力の大きさ				土石等の堆積高さと力の大きさ			
	区分	高さ (m)	下端からの距離 (m)	力の大きさ (kN/m <sup>2</sup> )	区分	下端からの水平 距離(m)	高さ (m)	力の大きさ (kN/m <sup>2</sup> )	区分	高さ (m)	上端からの比高 (m)	力の大きさ (kN/m <sup>2</sup> )	区分	上端からの比高 (m)	高さ (m)	力の大きさ (kN/m <sup>2</sup> )
1	100kN/m <sup>2</sup> を超える	1.00	0.00 ~ 3.18	150.88	3mを超える	0.00 ~ 0.24	3.14	15.85	100kN/m <sup>2</sup> を超える	1.00	10.60 ~ 27.67	150.88	3mを超える	25.00 ~ 27.67	3.14	15.85
	それ以外	1.00	3.18 ~ 10.97	100.00	それ以外	0.24 ~ 10.97	3.00	15.16	それ以外	1.00	5.00 ~ 10.60	100.00	それ以外	5.00 ~ 25.00	3.00	15.16
2	100kN/m <sup>2</sup> を超える	1.00	0.00 ~ 3.33	153.40	3mを超える	0.00 ~ 0.43	3.23	16.33	100kN/m <sup>2</sup> を超える	1.00	10.58 ~ 30.00	153.40	3mを超える	25.00 ~ 30.00	3.23	16.33
	それ以外	1.00	3.33 ~ 11.11	100.00	それ以外	0.43 ~ 11.11	3.00	15.16	それ以外	1.00	5.00 ~ 10.58	100.00	それ以外	5.00 ~ 25.00	3.00	15.16
3	100kN/m <sup>2</sup> を超える	1.00	0.00 ~ 3.00	147.73	3mを超える	0.00 ~ 0.05	3.03	15.29	100kN/m <sup>2</sup> を超える	1.00	10.72 ~ 32.00	147.73	3mを超える	30.00 ~ 32.00	3.03	15.29
	それ以外	1.00	3.00 ~ 10.79	100.00	それ以外	0.05 ~ 10.79	3.00	15.16	それ以外	1.00	5.00 ~ 10.72	100.00	それ以外	5.00 ~ 30.00	3.00	15.16
4	100kN/m <sup>2</sup> を超える	1.00	0.00 ~ 2.80	144.26	3mを超える	— ~ —	—	—	100kN/m <sup>2</sup> を超える	1.00	11.14 ~ 37.90	144.26	3mを超える	— ~ —	—	—
	それ以外	1.00	2.80 ~ 10.59	100.00	それ以外	0.00 ~ 10.59	2.93	14.83	それ以外	1.00	5.00 ~ 11.14	100.00	それ以外	5.00 ~ 37.90	2.93	14.83
5	100kN/m <sup>2</sup> を超える	1.00	0.00 ~ 3.33	153.47	3mを超える	0.00 ~ 1.16	3.54	17.88	100kN/m <sup>2</sup> を超える	1.00	10.65 ~ 41.17	153.47	3mを超える	30.00 ~ 41.17	3.54	17.88
	それ以外	1.00	3.33 ~ 11.12	100.00	それ以外	1.16 ~ 11.12	3.00	15.16	それ以外	1.00	5.00 ~ 10.65	100.00	それ以外	5.00 ~ 30.00	3.00	15.16
6	100kN/m <sup>2</sup> を超える	1.00	0.00 ~ 3.19	150.99	3mを超える	0.00 ~ 1.08	3.49	17.63	100kN/m <sup>2</sup> を超える	1.00	10.78 ~ 42.00	150.99	3mを超える	30.00 ~ 42.00	3.49	17.63
	それ以外	1.00	3.19 ~ 10.98	100.00	それ以外	1.08 ~ 10.98	3.00	15.16	それ以外	1.00	5.00 ~ 10.78	100.00	それ以外	5.00 ~ 30.00	3.00	15.16
7	100kN/m <sup>2</sup> を超える	1.00	0.00 ~ 2.72	142.95	3mを超える	0.00 ~ 0.87	3.37	17.05	100kN/m <sup>2</sup> を超える	1.00	11.30 ~ 40.12	142.95	3mを超える	40.00 ~ 40.12	3.37	17.05
	それ以外	1.00	2.72 ~ 10.51	100.00	それ以外	0.87 ~ 10.51	3.00	15.16	それ以外	1.00	5.00 ~ 11.30	100.00	それ以外	5.00 ~ 40.00	3.00	15.16
8	100kN/m <sup>2</sup> を超える	1.00	0.00 ~ 1.88	128.97	3mを超える	— ~ —	—	—	100kN/m <sup>2</sup> を超える	1.00	12.69 ~ 33.13	128.97	3mを超える	— ~ —	—	—
	それ以外	1.00	1.88 ~ 9.67	100.00	それ以外	0.00 ~ 9.67	2.79	14.09	それ以外	1.00	5.00 ~ 12.69	100.00	それ以外	5.00 ~ 33.13	2.79	14.09
9	100kN/m <sup>2</sup> を超える	1.00	0.00 ~ 1.70	126.06	3mを超える	— ~ —	—	—	100kN/m <sup>2</sup> を超える	1.00	12.69 ~ 27.49	126.06	3mを超える	— ~ —	—	—
	それ以外	1.00	1.70 ~ 9.49	100.00	それ以外	0.00 ~ 9.49	2.69	13.61	それ以外	1.00	5.00 ~ 12.69	100.00	それ以外	5.00 ~ 27.49	2.69	13.61
	100kN/m <sup>2</sup> を超える		~		3mを超える	~			100kN/m <sup>2</sup> を超える		~		3mを超える	~		
	それ以外		~		それ以外	~			それ以外		~		それ以外	~		
	100kN/m <sup>2</sup> を超える		~		3mを超える	~			100kN/m <sup>2</sup> を超える		~		3mを超える	~		
	それ以外		~		それ以外	~			それ以外		~		それ以外	~		
	100kN/m <sup>2</sup> を超える		~		3mを超える	~			100kN/m <sup>2</sup> を超える		~		3mを超える	~		
	それ以外		~		それ以外	~			それ以外		~		それ以外	~		
	100kN/m <sup>2</sup> を超える		~		3mを超える	~			100kN/m <sup>2</sup> を超える		~		3mを超える	~		
	それ以外		~		それ以外	~			それ以外		~		それ以外	~		
	100kN/m <sup>2</sup> を超える		~		3mを超える	~			100kN/m <sup>2</sup> を超える		~		3mを超える	~		
	それ以外		~		それ以外	~			それ以外		~		それ以外	~		