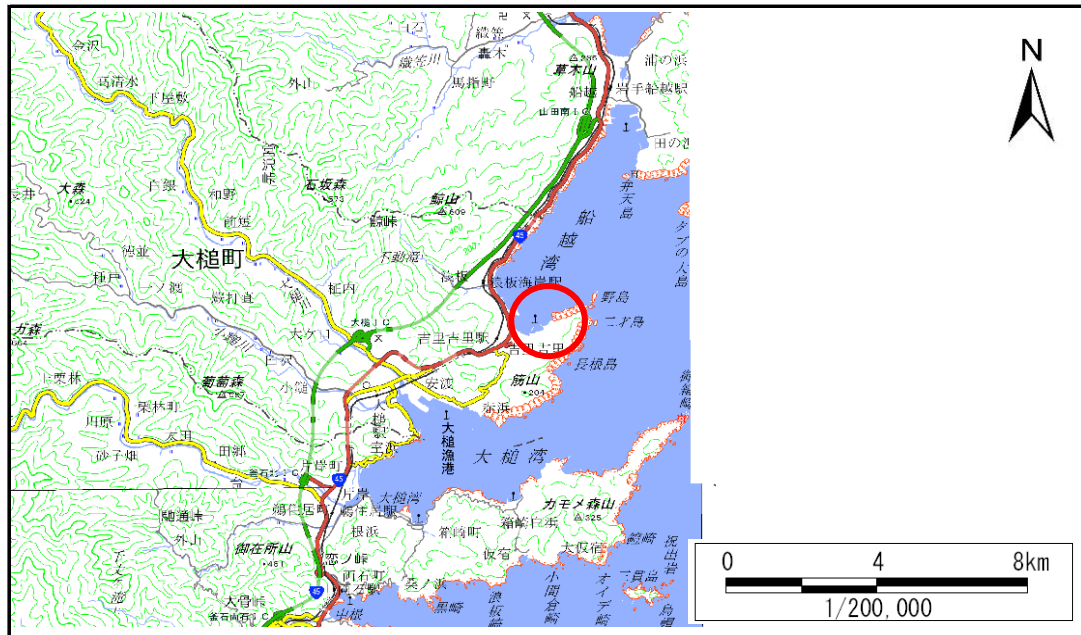


# 土砂災害防止に関する基礎調査(急傾斜地の崩壊)

表紙 概況、位置図

自然現象の種類	急傾斜地の崩壊
箇所番号	461BN5069
箇所名	吉里々々第32地割A
所在地	上閉伊郡大槌町吉里々々第32地割
調査機関	沿岸広域振興局土木部



概況図(S=1:200,000)



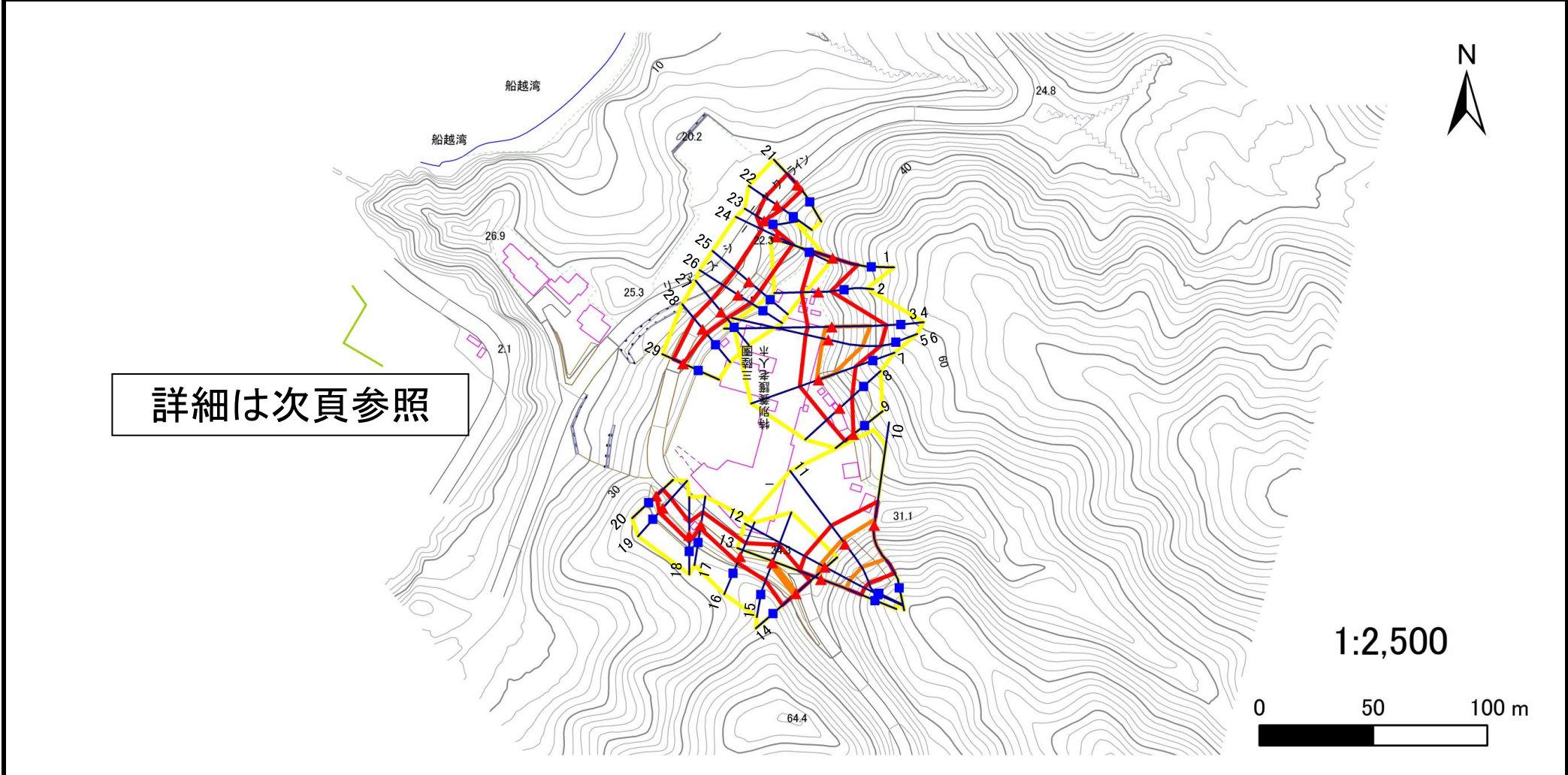
位置図(S=1:25,000)

# 急傾斜地の崩壊区域調書

様式3-1 危害のおそれのある土地、著しい危害のおそれのある土地の設定図(1/5)

調査年度 2024年度

急傾斜地の位置 箇所番号 461BN5069 箇所名 吉里々々第32地割A 所在地 上閉伊郡大槌町吉里々々第32地割



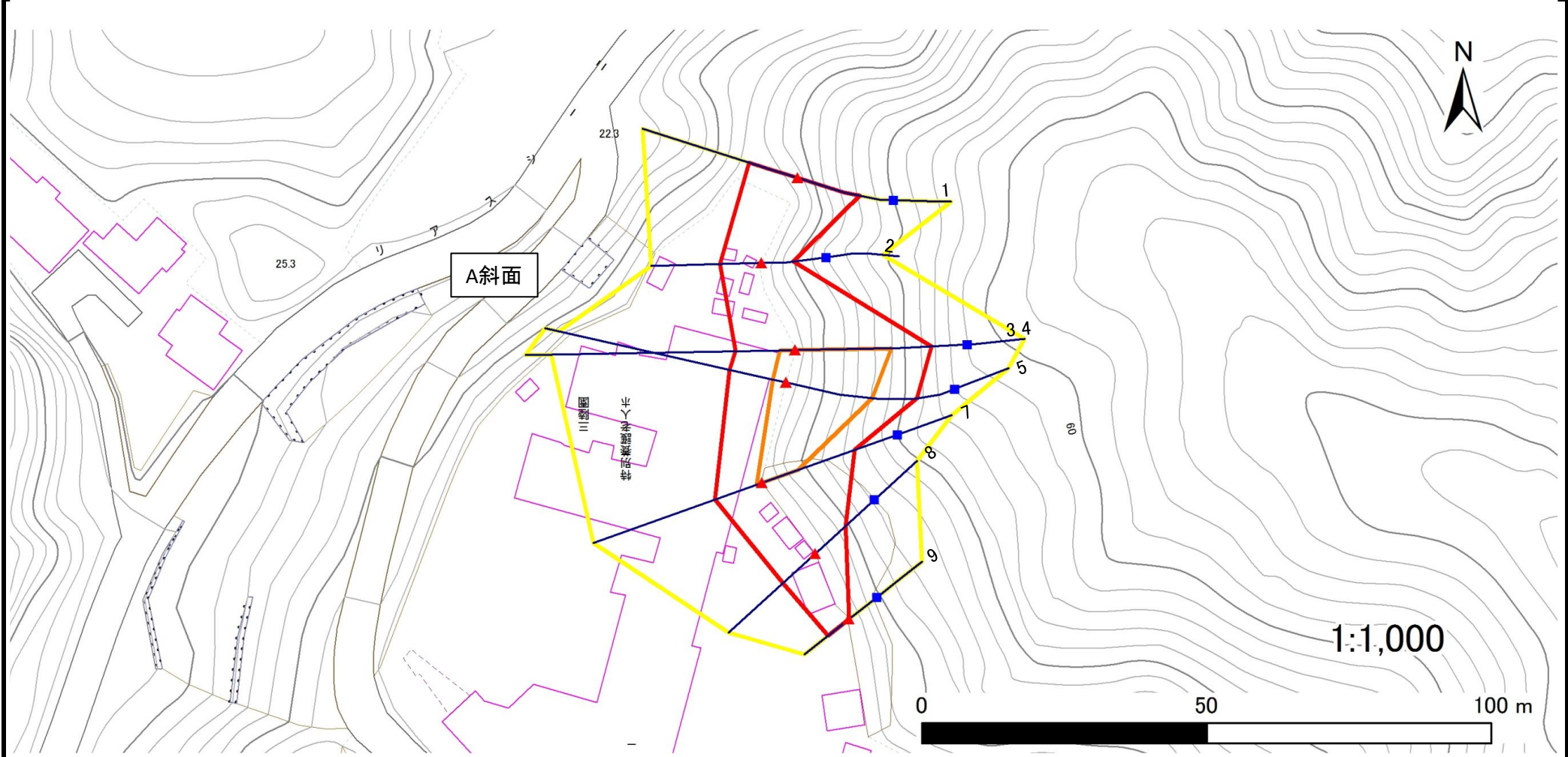
凡例		凡例		凡例	
■ 上端	— 横断測線	□ 危害のおそれのある土地の区域	□ 土石等の移動による力が100kN/m <sup>2</sup> を超える範囲	□ 土石等の堆積高が3mを超える範囲	
▲ 下端		□ 著しい危害のおそれのある土地の区域			

# 急傾斜地の崩壊区域調書

様式3-1 危害のおそれのある土地、著しい危害のおそれのある土地の設定図(2/5)

調査年度 2024年度

急傾斜地の位置 箇所番号 461BN5069 箇所名 吉里々々第32地割A 所在地 上閉伊郡大槌町吉里々々第32地割



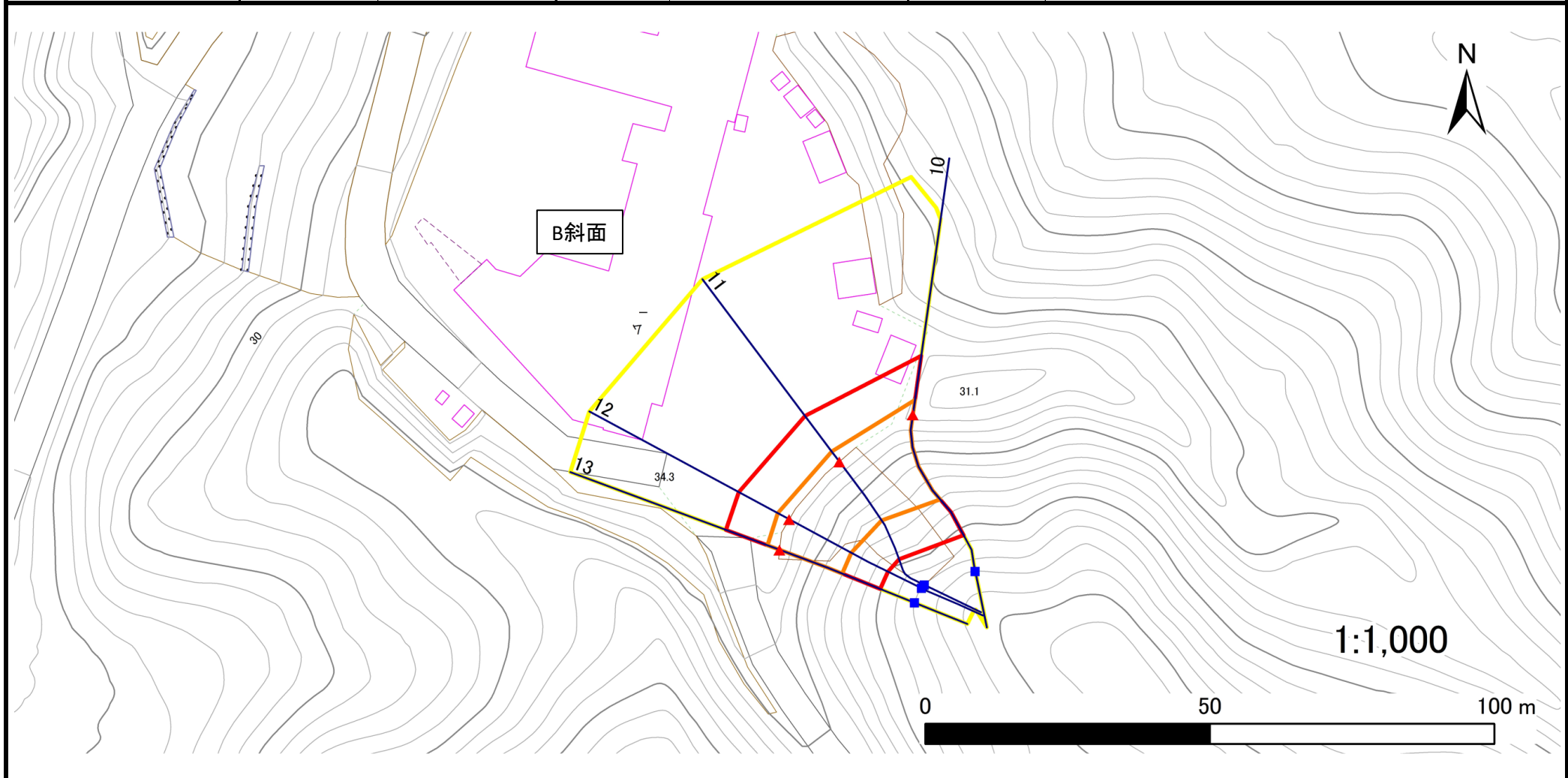
凡例	■ 上端	— 横断測線	▭ 危害のおそれのある土地の区域	▭ 土石等の移動による力が100kN/m <sup>2</sup> を超える範囲
	▲ 下端		▭ 著しい危害のおそれのある土地の区域	▭ 土石等の堆積高が3mを超える範囲

# 急傾斜地の崩壊区域調書

様式3-1 危害のおそれのある土地、著しい危害のおそれのある土地の設定図(3/5)

調査年度	2024年度
------	--------

急傾斜地の位置	箇所番号	461BN5069	箇所名	吉里々々第32地割A	所在地	上閉伊郡大槌町吉里々々第32地割
---------	------	-----------	-----	------------	-----	------------------



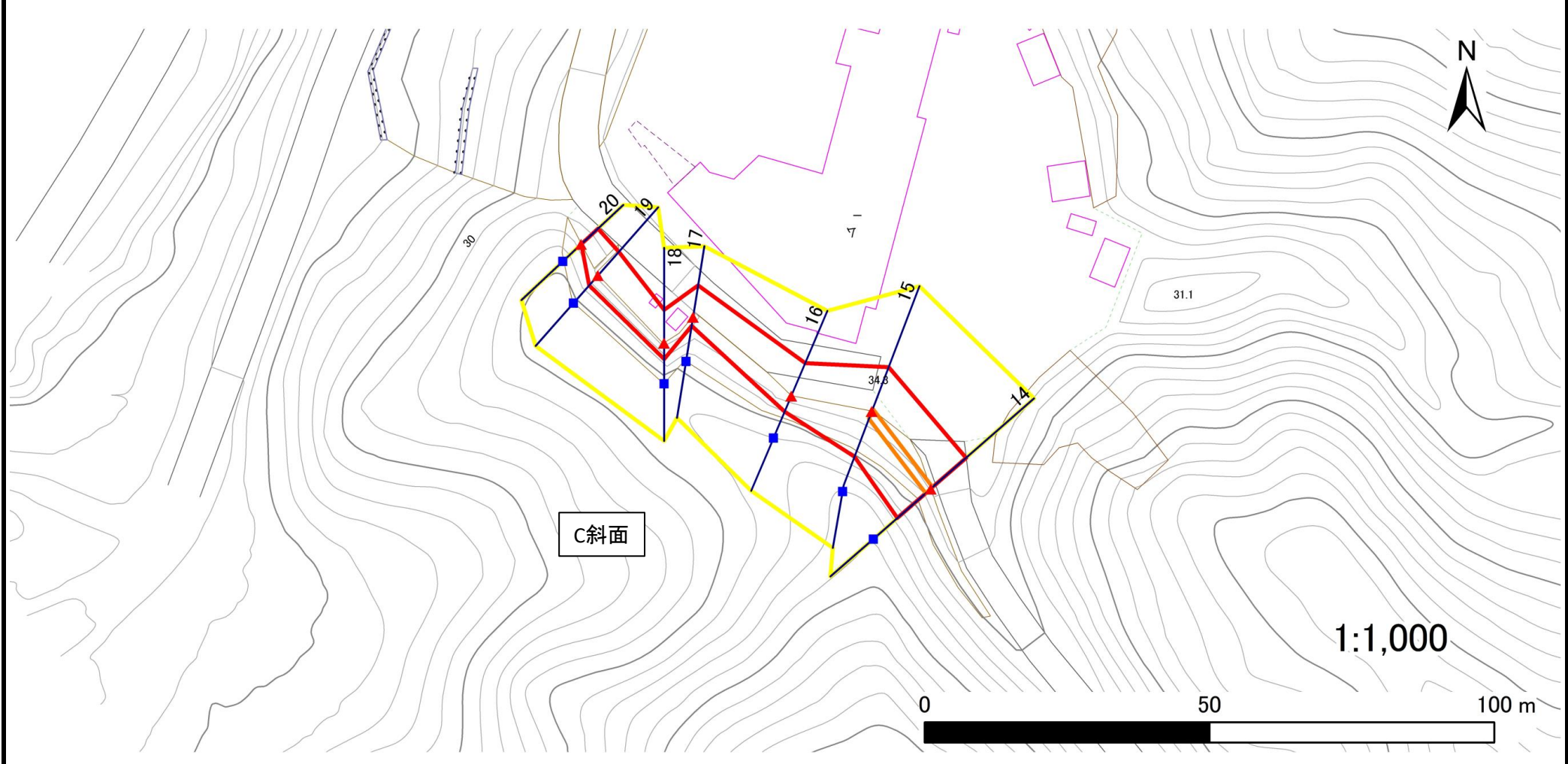
<b>凡例</b>	■ 上端	— 横断測線	▭ 危害のおそれのある土地の区域	▭ 土石等の移動による力が100kN/m <sup>2</sup> を超える範囲
	▲ 下端		▭ 著しい危害のおそれのある土地の区域	▭ 土石等の堆積高が3mを超える範囲

# 急傾斜地の崩壊区域調書

様式3-1 危害のおそれのある土地、著しい危害のおそれのある土地の設定図(4/5)

調査年度 2024年度

急傾斜地の位置 箇所番号 461BN5069 箇所名 吉里々々第32地割A 所在地 上閉伊郡大槌町吉里々々第32地割



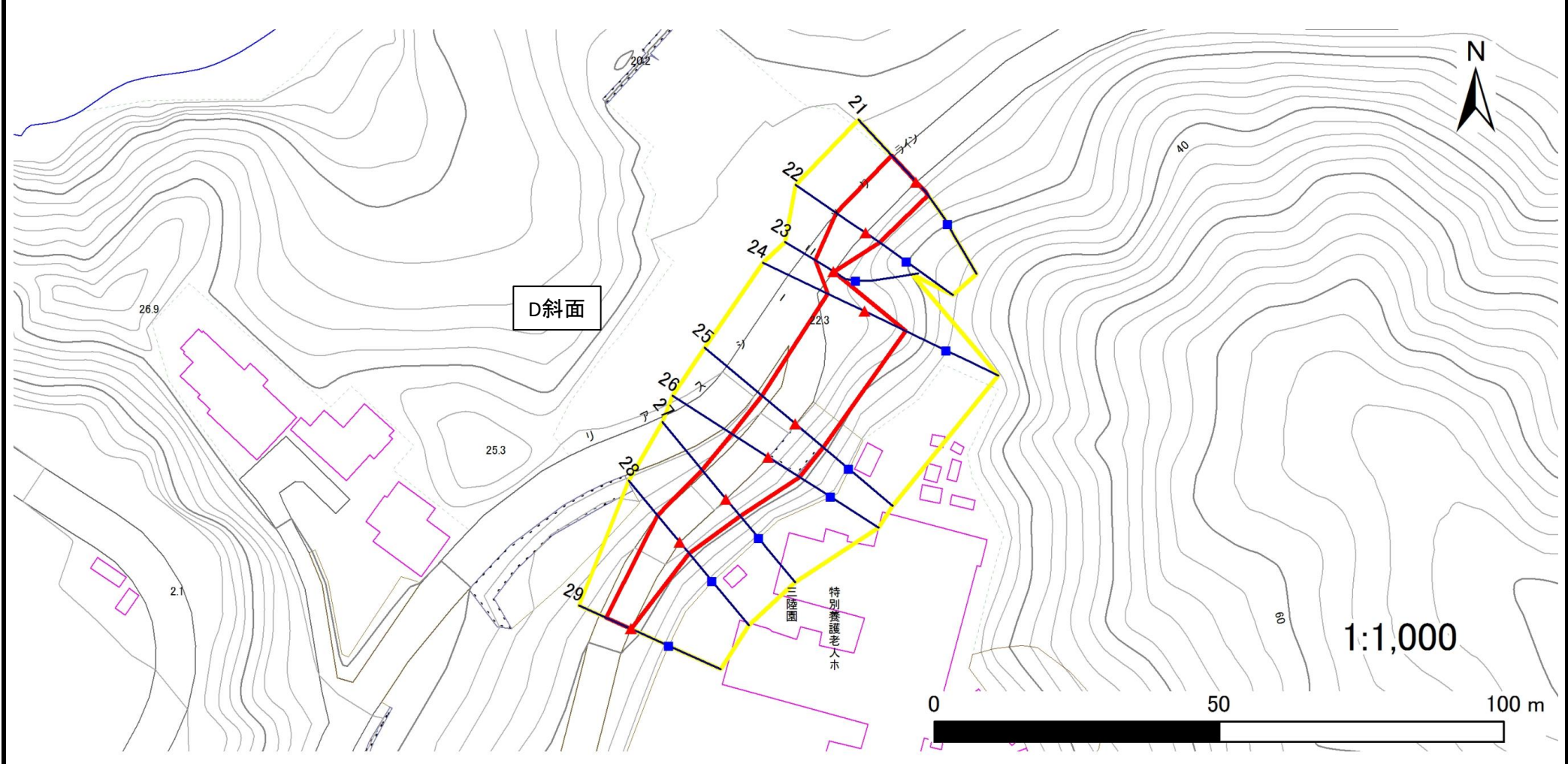
凡例	■ 上端	— 横断測線	■ 危害のおそれのある土地の区域	■ 土石等の移動による力が100kN/m <sup>2</sup> を超える範囲
	▲ 下端		■ 著しい危害のおそれのある土地の区域	■ 土石等の堆積高が3mを超える範囲

# 急傾斜地の崩壊区域調書

様式3-1 危害のおそれのある土地、著しい危害のおそれのある土地の設定図(5/5)

調査年度 2024年度

急傾斜地の位置 箇所番号 461BN5069 箇所名 吉里々々第32地割A 所在地 上閉伊郡大槌町吉里々々第32地割



凡例		危険区域		土石等の移動による力が100kN/m <sup>2</sup> を超える範囲		土石等の堆積高が3mを超える範囲	
■	上端	—	横断測線	■	危険のおそれのある土地の区域	■	土石等の移動による力が100kN/m <sup>2</sup> を超える範囲
▲	下端	■	著しい危険のおそれのある土地の区域	■	土石等の堆積高が3mを超える範囲		

## 急傾斜地の崩壊区域調書

様式3-2 建築物に作用すると想定される衝撃に関する事項(1/2)

調査年度 2024年度

急傾斜地の位置		箇所番号		461BN5069		箇所名		吉里々々第32地割A		所在地		上関伊都大穂町吉里々々第32地割				
横断 測線 番号	急傾斜地の下端に隣接する土地								急傾斜地内							
	土石等の移動の高さと力の大きさ				土石等の堆積高さとの力の大きさ				土石等の移動の高さと力の大きさ				土石等の堆積高さとの力の大きさ			
	区分	高さ (m)	下端からの距離 (m)	力の大きさ (kN/m <sup>2</sup> )	区分	下端からの水平 距離(m)	高さ (m)	力の大きさ (kN/m <sup>2</sup> )	区分	高さ (m)	上端からの比高 (m)	力の大きさ (kN/m <sup>2</sup> )	区分	上端からの比高 (m)	高さ (m)	力の大きさ (kN/m <sup>2</sup> )
1	100kN/m <sup>2</sup> を超える	1.00	0.00 ~ 1.19	117.98	3mを超える	— ~ —	—	—	100kN/m <sup>2</sup> を超える	1.00	10.58 ~ 14.25	117.98	3mを超える	— ~ —	—	—
	それ以外	1.00	1.19 ~ 8.98	100.00	それ以外	0.00 ~ 8.98	2.24	11.98	それ以外	1.00	5.00 ~ 10.58	100.00	それ以外	5.00 ~ 14.25	2.24	11.98
2	100kN/m <sup>2</sup> を超える	—	— ~ —	—	3mを超える	— ~ —	—	—	100kN/m <sup>2</sup> を超える	—	— ~ —	—	3mを超える	— ~ —	—	—
	それ以外	1.00	0.00 ~ 7.38	94.11	それ以外	0.00 ~ 7.38	1.85	9.88	それ以外	1.00	5.00 ~ 9.70	94.11	それ以外	5.00 ~ 9.70	1.85	9.88
3	100kN/m <sup>2</sup> を超える	1.00	0.00 ~ 2.78	143.89	3mを超える	— ~ —	—	—	100kN/m <sup>2</sup> を超える	1.00	10.53 ~ 23.70	143.89	3mを超える	— ~ —	—	—
	それ以外	1.00	2.78 ~ 10.56	100.00	それ以外	0.00 ~ 10.56	2.72	14.57	それ以外	1.00	5.00 ~ 10.53	100.00	それ以外	5.00 ~ 23.70	2.72	14.57
4	100kN/m <sup>2</sup> を超える	1.00	0.00 ~ 2.78	143.89	3mを超える	— ~ —	—	—	100kN/m <sup>2</sup> を超える	1.00	10.53 ~ 23.70	143.89	3mを超える	— ~ —	—	—
	それ以外	1.00	2.78 ~ 10.56	100.00	それ以外	0.00 ~ 10.56	2.72	14.57	それ以外	1.00	5.00 ~ 10.53	100.00	それ以外	5.00 ~ 23.70	2.72	14.57
5	100kN/m <sup>2</sup> を超える	1.00	0.00 ~ 2.38	137.19	3mを超える	— ~ —	—	—	100kN/m <sup>2</sup> を超える	1.00	10.63 ~ 21.70	137.19	3mを超える	— ~ —	—	—
	それ以外	1.00	2.38 ~ 10.17	100.00	それ以外	0.00 ~ 10.17	2.63	14.05	それ以外	1.00	5.00 ~ 10.63	100.00	それ以外	5.00 ~ 21.70	2.63	14.05
6	100kN/m <sup>2</sup> を超える	1.00	0.00 ~ 2.38	137.19	3mを超える	— ~ —	—	—	100kN/m <sup>2</sup> を超える	1.00	10.63 ~ 21.70	137.19	3mを超える	— ~ —	—	—
	それ以外	1.00	2.38 ~ 10.17	100.00	それ以外	0.00 ~ 10.17	2.63	14.05	それ以外	1.00	5.00 ~ 10.63	100.00	それ以外	5.00 ~ 21.70	2.63	14.05
7	100kN/m <sup>2</sup> を超える	1.00	0.00 ~ 0.98	114.66	3mを超える	— ~ —	—	—	100kN/m <sup>2</sup> を超える	1.00	11.60 ~ 15.70	114.66	3mを超える	— ~ —	—	—
	それ以外	1.00	0.98 ~ 8.76	100.00	それ以外	0.00 ~ 8.76	2.16	11.57	それ以外	1.00	5.00 ~ 11.60	100.00	それ以外	5.00 ~ 15.70	2.16	11.57
8	100kN/m <sup>2</sup> を超える	—	— ~ —	—	3mを超える	— ~ —	—	—	100kN/m <sup>2</sup> を超える	—	— ~ —	—	3mを超える	— ~ —	—	—
	それ以外	1.00	0.00 ~ 7.65	97.98	それ以外	0.00 ~ 7.65	2.13	11.39	それ以外	1.00	5.00 ~ 10.24	97.98	それ以外	5.00 ~ 10.24	2.13	11.39
9	100kN/m <sup>2</sup> を超える	—	— ~ —	—	3mを超える	— ~ —	—	—	100kN/m <sup>2</sup> を超える	—	— ~ —	—	3mを超える	— ~ —	—	—
	それ以外	1.00	0.00 ~ 4.72	58.89	それ以外	0.00 ~ 4.72	1.80	9.66	それ以外	1.00	5.00 ~ 5.00	58.89	それ以外	5.00 ~ 5.00	1.80	9.66
10	100kN/m <sup>2</sup> を超える	1.00	0.00 ~ 2.56	140.21	3mを超える	— ~ —	—	—	100kN/m <sup>2</sup> を超える	1.00	10.56 ~ 22.59	140.21	3mを超える	— ~ —	—	—
	それ以外	1.00	2.56 ~ 10.35	100.00	それ以外	0.00 ~ 10.35	2.66	14.24	それ以外	1.00	5.00 ~ 10.56	100.00	それ以外	5.00 ~ 22.59	2.66	14.24
11	100kN/m <sup>2</sup> を超える	1.00	0.00 ~ 2.24	134.91	3mを超える	— ~ —	—	—	100kN/m <sup>2</sup> を超える	1.00	10.56 ~ 19.96	134.91	3mを超える	— ~ —	—	—
	それ以外	1.00	2.24 ~ 10.03	100.00	それ以外	0.00 ~ 10.03	2.34	12.51	それ以外	1.00	5.00 ~ 10.56	100.00	それ以外	5.00 ~ 19.96	2.34	12.51
12	100kN/m <sup>2</sup> を超える	1.00	0.00 ~ 2.28	135.48	3mを超える	— ~ —	—	—	100kN/m <sup>2</sup> を超える	1.00	10.53 ~ 19.93	135.48	3mを超える	— ~ —	—	—
	それ以外	1.00	2.28 ~ 10.06	100.00	それ以外	0.00 ~ 10.06	2.36	12.63	それ以外	1.00	5.00 ~ 10.53	100.00	それ以外	5.00 ~ 19.93	2.36	12.63
13	100kN/m <sup>2</sup> を超える	1.00	0.00 ~ 2.25	134.96	3mを超える	— ~ —	—	—	100kN/m <sup>2</sup> を超える	1.00	10.53 ~ 19.60	134.96	3mを超える	— ~ —	—	—
	それ以外	1.00	2.25 ~ 10.03	100.00	それ以外	0.00 ~ 10.03	2.37	12.69	それ以外	1.00	5.00 ~ 10.53	100.00	それ以外	5.00 ~ 19.60	2.37	12.69
14	100kN/m <sup>2</sup> を超える	1.00	0.00 ~ 0.40	105.90	3mを超える	— ~ —	—	—	100kN/m <sup>2</sup> を超える	1.00	10.89 ~ 11.99	105.90	3mを超える	— ~ —	—	—
	それ以外	1.00	0.40 ~ 8.18	100.00	それ以外	0.00 ~ 8.18	2.33	12.46	それ以外	1.00	5.00 ~ 10.89	100.00	それ以外	5.00 ~ 11.99	2.33	12.46
15	100kN/m <sup>2</sup> を超える	1.00	0.00 ~ 0.41	106.11	3mを超える	— ~ —	—	—	100kN/m <sup>2</sup> を超える	1.00	10.53 ~ 11.66	106.11	3mを超える	— ~ —	—	—
	それ以外	1.00	0.41 ~ 8.20	100.00	それ以外	0.00 ~ 8.20	2.20	11.76	それ以外	1.00	5.00 ~ 10.53	100.00	それ以外	5.00 ~ 11.66	2.20	11.76

# 急傾斜地の崩壊区域調書

様式3-2 建築物に作用すると想定される衝撃に関する事項(2/2)

調査年度 2024年度

急傾斜地の位置		箇所番号		461BN5069		箇所名		吉里々々第32地割A		所在地		上関伊都大穂町吉里々々第32地割				
横断 測線 番号	急傾斜地の下端に隣接する土地								急傾斜地内							
	土石等の移動の高さと力の大きさ				土石等の堆積高さと力の大きさ				土石等の移動の高さと力の大きさ				土石等の堆積高さと力の大きさ			
	区分	高さ (m)	下端からの距離 (m)	力の大きさ (kN/m <sup>2</sup> )	区分	下端からの水平 距離(m)	高さ (m)	力の大きさ (kN/m <sup>2</sup> )	区分	高さ (m)	上端からの比高 (m)	力の大きさ (kN/m <sup>2</sup> )	区分	上端からの比高 (m)	高さ (m)	力の大きさ (kN/m <sup>2</sup> )
16	100kN/m <sup>2</sup> を超える	—	— ~ —	—	3mを超える	— ~ —	—	—	100kN/m <sup>2</sup> を超える	—	— ~ —	—	3mを超える	— ~ —	—	—
	それ以外	1.00	0.00 ~ 6.20	77.88	それ以外	0.00 ~ 6.20	1.98	10.61	それ以外	1.00	5.00 ~ 8.05	77.88	それ以外	5.00 ~ 8.05	1.98	10.61
17	100kN/m <sup>2</sup> を超える	—	— ~ —	—	3mを超える	— ~ —	—	—	100kN/m <sup>2</sup> を超える	—	— ~ —	—	3mを超える	— ~ —	—	—
	それ以外	1.00	0.00 ~ 5.60	69.98	それ以外	0.00 ~ 5.60	1.80	9.62	それ以外	1.00	5.00 ~ 6.24	69.98	それ以外	5.00 ~ 6.24	1.80	9.62
18	100kN/m <sup>2</sup> を超える	—	— ~ —	—	3mを超える	— ~ —	—	—	100kN/m <sup>2</sup> を超える	—	— ~ —	—	3mを超える	— ~ —	—	—
	それ以外	1.00	0.00 ~ 5.78	72.28	それ以外	0.00 ~ 5.78	2.11	11.28	それ以外	1.00	5.00 ~ 8.28	72.28	それ以外	5.00 ~ 8.28	2.11	11.28
19	100kN/m <sup>2</sup> を超える	—	— ~ —	—	3mを超える	— ~ —	—	—	100kN/m <sup>2</sup> を超える	—	— ~ —	—	3mを超える	— ~ —	—	—
	それ以外	1.00	0.00 ~ 5.43	67.75	それ以外	0.00 ~ 5.43	2.14	11.46	それ以外	1.00	5.00 ~ 7.90	67.75	それ以外	5.00 ~ 7.90	2.14	11.46
20	100kN/m <sup>2</sup> を超える	—	— ~ —	—	3mを超える	— ~ —	—	—	100kN/m <sup>2</sup> を超える	—	— ~ —	—	3mを超える	— ~ —	—	—
	それ以外	1.00	0.00 ~ 3.96	49.65	それ以外	0.00 ~ 3.96	2.09	11.19	それ以外	1.00	5.00 ~ 5.02	49.65	それ以外	5.00 ~ 5.02	2.09	11.19
21	100kN/m <sup>2</sup> を超える	—	— ~ —	—	3mを超える	— ~ —	—	—	100kN/m <sup>2</sup> を超える	—	— ~ —	—	3mを超える	— ~ —	—	—
	それ以外	1.00	0.00 ~ 6.34	79.72	それ以外	0.00 ~ 6.34	1.81	9.66	それ以外	1.00	5.00 ~ 7.48	79.72	それ以外	5.00 ~ 7.48	1.81	9.66
22	100kN/m <sup>2</sup> を超える	—	— ~ —	—	3mを超える	— ~ —	—	—	100kN/m <sup>2</sup> を超える	—	— ~ —	—	3mを超える	— ~ —	—	—
	それ以外	1.00	0.00 ~ 6.27	78.71	それ以外	0.00 ~ 6.27	1.85	9.92	それ以外	1.00	5.00 ~ 7.48	78.71	それ以外	5.00 ~ 7.48	1.85	9.92
23	100kN/m <sup>2</sup> を超える	—	— ~ —	—	3mを超える	— ~ —	—	—	100kN/m <sup>2</sup> を超える	—	— ~ —	—	3mを超える	— ~ —	—	—
	それ以外	1.00	0.00 ~ 3.86	48.49	それ以外	0.00 ~ 3.86	2.11	11.31	それ以外	1.00	5.00 ~ 5.00	48.49	それ以外	5.00 ~ 5.00	2.11	11.31
24	100kN/m <sup>2</sup> を超える	—	— ~ —	—	3mを超える	— ~ —	—	—	100kN/m <sup>2</sup> を超える	—	— ~ —	—	3mを超える	— ~ —	—	—
	それ以外	1.00	0.00 ~ 7.25	92.34	それ以外	0.00 ~ 0.00	1.62	8.67	それ以外	1.00	5.00 ~ 9.93	92.34	それ以外	5.00 ~ 9.93	1.62	8.67
25	100kN/m <sup>2</sup> を超える	—	— ~ —	—	3mを超える	— ~ —	—	—	100kN/m <sup>2</sup> を超える	—	— ~ —	—	3mを超える	— ~ —	—	—
	それ以外	1.00	0.00 ~ 7.68	98.41	それ以外	0.00 ~ 7.68	2.28	12.19	それ以外	1.00	5.00 ~ 10.41	98.41	それ以外	5.00 ~ 10.41	2.28	12.19
26	100kN/m <sup>2</sup> を超える	—	— ~ —	—	3mを超える	— ~ —	—	—	100kN/m <sup>2</sup> を超える	—	— ~ —	—	3mを超える	— ~ —	—	—
	それ以外	1.00	0.00 ~ 7.57	96.87	それ以外	0.00 ~ 7.57	1.77	9.47	それ以外	1.00	5.00 ~ 9.99	96.87	それ以外	5.00 ~ 9.99	1.77	9.47
27	100kN/m <sup>2</sup> を超える	—	— ~ —	—	3mを超える	— ~ —	—	—	100kN/m <sup>2</sup> を超える	—	— ~ —	—	3mを超える	— ~ —	—	—
	それ以外	1.00	0.00 ~ 6.64	83.78	それ以外	0.00 ~ 6.64	1.96	10.48	それ以外	1.00	5.00 ~ 8.75	83.78	それ以外	5.00 ~ 8.75	1.96	10.48
28	100kN/m <sup>2</sup> を超える	—	— ~ —	—	3mを超える	— ~ —	—	—	100kN/m <sup>2</sup> を超える	—	— ~ —	—	3mを超える	— ~ —	—	—
	それ以外	1.00	0.00 ~ 6.10	76.50	それ以外	0.00 ~ 6.10	1.79	9.57	それ以外	1.00	5.00 ~ 7.03	76.50	それ以外	5.00 ~ 7.03	1.79	9.57
29	100kN/m <sup>2</sup> を超える	—	— ~ —	—	3mを超える	— ~ —	—	—	100kN/m <sup>2</sup> を超える	—	— ~ —	—	3mを超える	— ~ —	—	—
	それ以外	1.00	0.00 ~ 4.76	59.36	それ以外	0.00 ~ 0.00	1.69	9.03	それ以外	1.00	5.00 ~ 5.00	59.36	それ以外	5.00 ~ 5.00	1.69	9.03
	100kN/m <sup>2</sup> を超える		~		3mを超える	~			100kN/m <sup>2</sup> を超える		~		3mを超える	~		
	それ以外		~		それ以外	~			それ以外		~		それ以外	~		