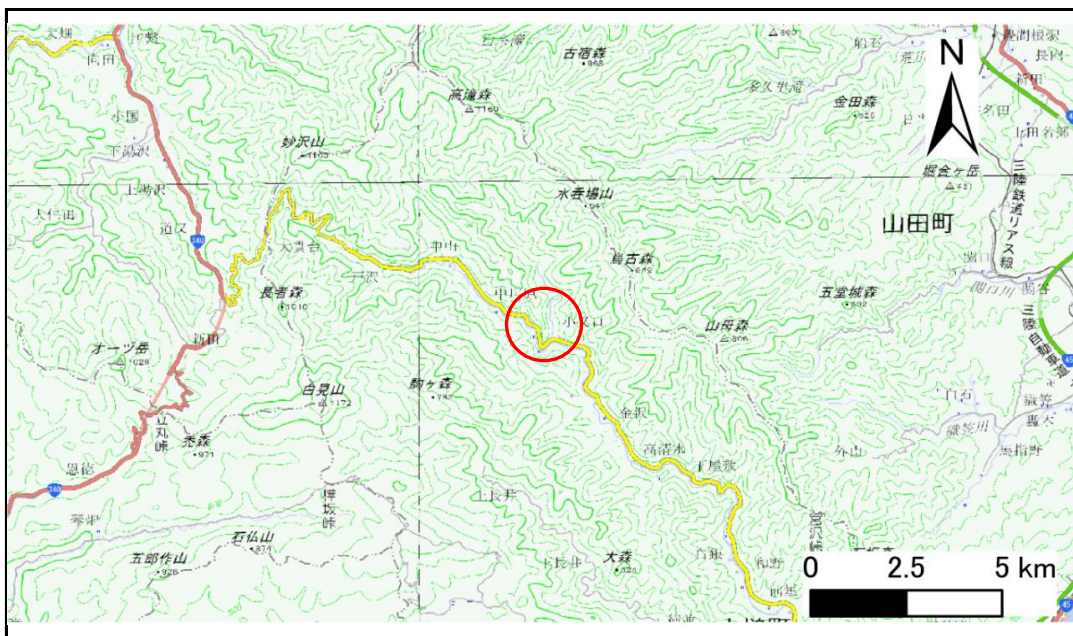


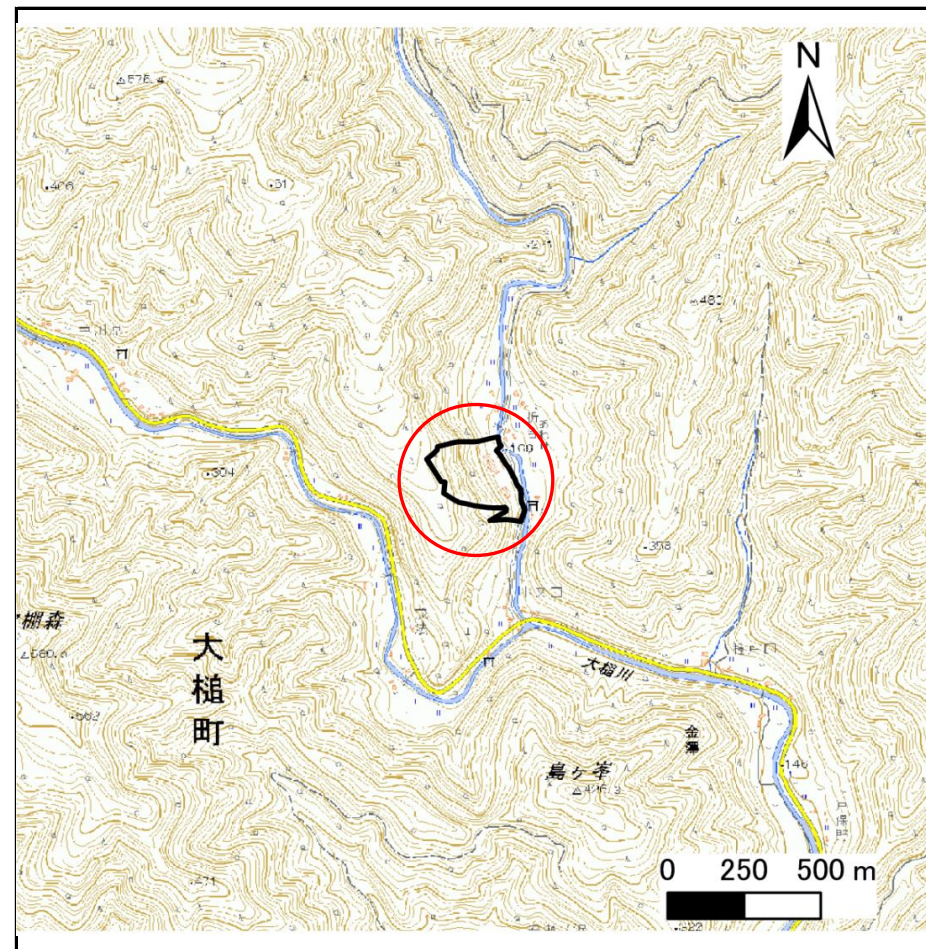
# 土砂災害防止に関する基礎調査(急傾斜地の崩壊)

表紙 概況、位置図

自然現象の種類	急傾斜地の崩壊
箇所番号	461BN5006
箇所名	金沢16地割
所在地	上閉伊郡大槌町金澤第16地割
調査機関	沿岸広域振興局 土木部



位置図(S=1:200,000)



概況図(S=1:25,000)

国土地理院の数値地図 20000(地図画像)『一関、盛岡』及び数値地図 25000(地図画像)を掲載

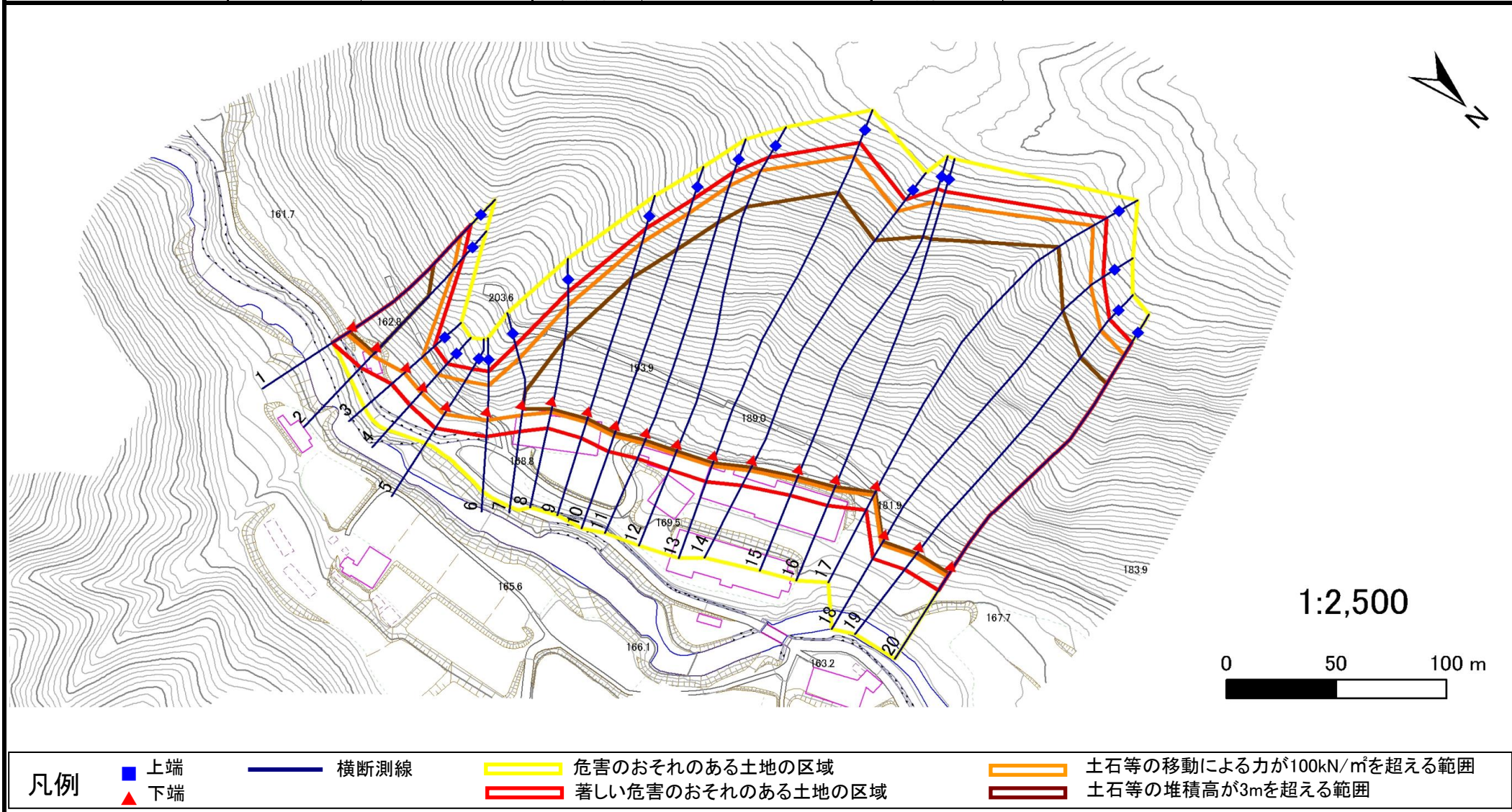
# 急傾斜地の崩壊区域調査

様式3-1 危害のおそれのある土地、著しい危害のおそれのある土地の設定図

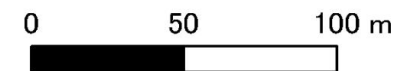
調査年度

令和5年度

急傾斜地の位置 箇所番号 461BN5006 箇所名 金沢16地割 所在地 上閉伊郡大槌町金澤第16地割



1:2,500



## 急傾斜地の崩壊区域調書

様式3-2 建築物に作用すると想定される衝撃に関する事項(1/2)

調査年度	令和5年度
------	-------

急傾斜地の位置		461BN5006			箇所名		金沢16地割		所在地		上閉伊郡大槌町金澤第16地割					
横断 測線 番号	急傾斜地の下端に隣接する土地										急傾斜地内					
	土石等の移動の高さと力の大きさ				土石等の堆積高さとの大きさ				土石等の移動の高さと力の大きさ				土石等の堆積高さとの大きさ			
	区 分	高さ (m)	下端からの距離 (m)	力の大きさ (kN/m <sup>2</sup> )	区 分	下端からの水平 距離(m)	高さ (m)	力の大きさ (kN/m <sup>2</sup> )	区 分	高さ (m)	上端からの比高 (m)	力の大きさ (kN/m <sup>2</sup> )	区 分	上端からの比高 (m)	高さ (m)	力の大きさ (kN/m <sup>2</sup> )
1	100kN/m <sup>2</sup> を超える	1.00	0.00 ~ 3.91	163.79	3mを超える	0.00 ~ 2.33	4.10	21.96	100kN/m <sup>2</sup> を超える	1.00	10.55 ~ 63.45	163.79	3mを超える	25.00 ~ 63.45	4.10	21.96
	それ以外	1.00	3.91 ~ 11.69	100.00	それ以外	2.33 ~ 11.69	3.00	16.05	それ以外	1.00	5.00 ~ 10.55	100.00	それ以外	5.00 ~ 25.00	3.00	16.05
2	100kN/m <sup>2</sup> を超える	1.00	0.00 ~ 3.92	164.02	3mを超える	0.00 ~ 2.39	4.15	22.21	100kN/m <sup>2</sup> を超える	1.00	10.60 ~ 53.21	164.02	3mを超える	25.00 ~ 53.21	4.15	22.21
	それ以外	1.00	3.92 ~ 11.71	100.00	それ以外	2.39 ~ 11.71	3.00	16.05	それ以外	1.00	5.00 ~ 10.60	100.00	それ以外	5.00 ~ 25.00	3.00	16.05
3	100kN/m <sup>2</sup> を超える	1.00	0.00 ~ 2.00	130.97	3mを超える	— ~ —	—	—	100kN/m <sup>2</sup> を超える	1.00	10.53 ~ 18.00	130.97	3mを超える	— ~ —	—	—
	それ以外	1.00	2.00 ~ 9.79	100.00	それ以外	0.00 ~ 9.79	2.39	12.79	それ以外	1.00	5.00 ~ 10.53	100.00	それ以外	5.00 ~ 18.00	2.39	12.79
4	100kN/m <sup>2</sup> を超える	1.00	0.00 ~ 2.02	131.19	3mを超える	— ~ —	—	—	100kN/m <sup>2</sup> を超える	1.00	10.55 ~ 18.00	131.19	3mを超える	— ~ —	—	—
	それ以外	1.00	2.02 ~ 9.80	100.00	それ以外	0.00 ~ 9.80	2.41	12.92	それ以外	1.00	5.00 ~ 10.55	100.00	それ以外	5.00 ~ 18.00	2.41	12.92
5	100kN/m <sup>2</sup> を超える	1.00	0.00 ~ 2.88	145.66	3mを超える	— ~ —	—	—	100kN/m <sup>2</sup> を超える	1.00	10.79 ~ 24.21	145.66	3mを超える	— ~ —	—	—
	それ以外	1.00	2.88 ~ 10.67	100.00	それ以外	0.00 ~ 10.67	2.86	15.29	それ以外	1.00	5.00 ~ 10.79	100.00	それ以外	5.00 ~ 24.21	2.86	15.29
6	100kN/m <sup>2</sup> を超える	1.00	0.00 ~ 2.75	143.33	3mを超える	— ~ —	—	—	100kN/m <sup>2</sup> を超える	1.00	10.85 ~ 23.08	143.33	3mを超える	— ~ —	—	—
	それ以外	1.00	2.75 ~ 10.53	100.00	それ以外	0.00 ~ 10.53	2.87	15.37	それ以外	1.00	5.00 ~ 10.85	100.00	それ以外	5.00 ~ 23.08	2.87	15.37
7	100kN/m <sup>2</sup> を超える	1.00	0.00 ~ 3.47	155.95	3mを超える	0.00 ~ 0.61	3.35	17.93	100kN/m <sup>2</sup> を超える	1.00	10.85 ~ 31.84	155.95	3mを超える	25.00 ~ 31.84	3.35	17.93
	それ以外	1.00	3.47 ~ 11.26	100.00	それ以外	0.61 ~ 11.26	3.00	16.05	それ以外	1.00	5.00 ~ 10.85	100.00	それ以外	5.00 ~ 25.00	3.00	16.05
8	100kN/m <sup>2</sup> を超える	1.00	0.00 ~ 3.99	165.25	3mを超える	0.00 ~ 2.51	4.25	22.76	100kN/m <sup>2</sup> を超える	1.00	10.77 ~ 51.92	165.25	3mを超える	25.00 ~ 51.92	4.25	22.76
	それ以外	1.00	3.99 ~ 11.78	100.00	それ以外	2.51 ~ 11.78	3.00	16.05	それ以外	1.00	5.00 ~ 10.77	100.00	それ以外	5.00 ~ 25.00	3.00	16.05
9	100kN/m <sup>2</sup> を超える	1.00	0.00 ~ 4.01	165.69	3mを超える	0.00 ~ 2.40	4.16	22.27	100kN/m <sup>2</sup> を超える	1.00	10.61 ~ 81.05	165.69	3mを超える	25.00 ~ 81.05	4.16	22.27
	それ以外	1.00	4.01 ~ 11.80	100.00	それ以外	2.40 ~ 11.80	3.00	16.05	それ以外	1.00	5.00 ~ 10.61	100.00	それ以外	5.00 ~ 25.00	3.00	16.05
10	100kN/m <sup>2</sup> を超える	1.00	0.00 ~ 3.97	164.90	3mを超える	0.00 ~ 2.35	4.12	22.07	100kN/m <sup>2</sup> を超える	1.00	10.57 ~ 97.15	164.90	3mを超える	25.00 ~ 97.15	4.12	22.07
	それ以外	1.00	3.97 ~ 11.76	100.00	それ以外	2.35 ~ 11.76	3.00	16.05	それ以外	1.00	5.00 ~ 10.57	100.00	それ以外	5.00 ~ 25.00	3.00	16.05
11	100kN/m <sup>2</sup> を超える	1.00	0.00 ~ 3.91	163.78	3mを超える	0.00 ~ 2.30	4.08	21.85	100kN/m <sup>2</sup> を超える	1.00	10.54 ~ 108.78	163.78	3mを超える	25.00 ~ 108.78	4.08	21.85
	それ以外	1.00	3.91 ~ 11.69	100.00	それ以外	2.30 ~ 11.69	3.00	16.05	それ以外	1.00	5.00 ~ 10.54	100.00	それ以外	5.00 ~ 25.00	3.00	16.05
12	100kN/m <sup>2</sup> を超える	1.00	0.00 ~ 3.88	163.28	3mを超える	0.00 ~ 2.28	4.07	21.76	100kN/m <sup>2</sup> を超える	1.00	10.53 ~ 117.49	163.28	3mを超える	25.00 ~ 117.49	4.07	21.76
	それ以外	1.00	3.88 ~ 11.67	100.00	それ以外	2.28 ~ 11.67	3.00	16.05	それ以外	1.00	5.00 ~ 10.53	100.00	それ以外	5.00 ~ 25.00	3.00	16.05
13	100kN/m <sup>2</sup> を超える	1.00	0.00 ~ 3.87	163.00	3mを超える	0.00 ~ 2.27	4.06	21.72	100kN/m <sup>2</sup> を超える	1.00	10.53 ~ 132.77	163.00	3mを超える	25.00 ~ 132.77	4.06	21.72
	それ以外	1.00	3.87 ~ 11.65	100.00	それ以外	2.27 ~ 11.65	3.00	16.05	それ以外	1.00	5.00 ~ 10.53	100.00	それ以外	5.00 ~ 25.00	3.00	16.05
14	100kN/m <sup>2</sup> を超える	1.00	0.00 ~ 4.06	166.48	3mを超える	0.00 ~ 2.44	4.19	22.45	100kN/m <sup>2</sup> を超える	1.00	10.66 ~ 125.78	166.48	3mを超える	25.00 ~ 125.78	4.19	22.45
	それ以外	1.00	4.06 ~ 11.84	100.00	それ以外	2.44 ~ 11.84	3.00	16.05	それ以外	1.00	5.00 ~ 10.66	100.00	それ以外	5.00 ~ 25.00	3.00	16.05
15	100kN/m <sup>2</sup> を超える	1.00	0.00 ~ 4.05	166.33	3mを超える	0.00 ~ 2.43	4.19	22.40	100kN/m <sup>2</sup> を超える	1.00	10.65 ~ 130.32	166.33	3mを超える	25.00 ~ 130.32	4.19	22.40
	それ以外	1.00	4.05 ~ 11.83	100.00	それ以外	2.43 ~ 11.83	3.00	16.05	それ以外	1.00	5.00 ~ 10.65	100.00	それ以外	5.00 ~ 25.00	3.00	16.05

## 急傾斜地の崩壊区域調査

様式3-2 建築物に作用すると想定される衝撃に関する事項(2/2)

調査年度	令和5年度
------	-------

急傾斜地の位置		461BN5006			箇所名		金沢16地割			所在地		上閉伊郡大穂町金澤第16地割				
横断 測線 番号	急傾斜地の下端に隣接する土地															
	土石等の移動の高さと力の大きさ				土石等の堆積高さとの大きさ				土石等の移動の高さと力の大きさ				土石等の堆積高さとの大きさ			
	区分	高さ (m)	下端からの距離 (m)	力の大きさ (kN/m <sup>2</sup> )	区分	下端からの水平 距離(m)	高さ (m)	力の大きさ (kN/m <sup>2</sup> )	区分	高さ (m)	上端からの比高 (m)	力の大きさ (kN/m <sup>2</sup> )	区分	上端からの比高 (m)	高さ (m)	力の大きさ (kN/m <sup>2</sup> )
16	100kN/m <sup>2</sup> を超える	1.00	0.00 ~ 4.06	166.59	3mを超える	0.00 ~ 2.45	4.20	22.48	100kN/m <sup>2</sup> を超える	1.00	10.67 ~ 128.97	166.59	3mを超える	25.00 ~ 128.97	4.20	22.48
	それ以外	1.00	4.06 ~ 11.85	100.00	それ以外	2.45 ~ 11.85	3.00	16.05	それ以外	1.00	5.00 ~ 10.67	100.00	それ以外	5.00 ~ 25.00	3.00	16.05
17	100kN/m <sup>2</sup> を超える	1.00	0.00 ~ 3.86	162.83	3mを超える	0.00 ~ 2.26	4.05	21.69	100kN/m <sup>2</sup> を超える	1.00	10.53 ~ 135.84	162.83	3mを超える	25.00 ~ 135.84	4.05	21.69
	それ以外	1.00	3.86 ~ 11.64	100.00	それ以外	2.26 ~ 11.64	3.00	16.05	それ以外	1.00	5.00 ~ 10.53	100.00	それ以外	5.00 ~ 25.00	3.00	16.05
18	100kN/m <sup>2</sup> を超える	1.00	0.00 ~ 4.00	165.42	3mを超える	0.00 ~ 2.38	4.14	22.17	100kN/m <sup>2</sup> を超える	1.00	10.59 ~ 135.07	165.42	3mを超える	25.00 ~ 135.07	4.14	22.17
	それ以外	1.00	4.00 ~ 11.78	100.00	それ以外	2.38 ~ 11.78	3.00	16.05	それ以外	1.00	5.00 ~ 10.59	100.00	それ以外	5.00 ~ 25.00	3.00	16.05
19	100kN/m <sup>2</sup> を超える	1.00	0.00 ~ 4.12	167.70	3mを超える	0.00 ~ 2.55	4.29	22.98	100kN/m <sup>2</sup> を超える	1.00	10.87 ~ 129.04	167.70	3mを超える	25.00 ~ 129.04	4.29	22.98
	それ以外	1.00	4.12 ~ 11.91	100.00	それ以外	2.55 ~ 11.91	3.00	16.05	それ以外	1.00	5.00 ~ 10.87	100.00	それ以外	5.00 ~ 25.00	3.00	16.05
20	100kN/m <sup>2</sup> を超える	1.00	0.00 ~ 4.12	167.72	3mを超える	0.00 ~ 2.55	4.30	23.00	100kN/m <sup>2</sup> を超える	1.00	10.88 ~ 126.00	167.72	3mを超える	25.00 ~ 126.00	4.30	23.00
	それ以外	1.00	4.12 ~ 11.91	100.00	それ以外	2.55 ~ 11.91	3.00	16.05	それ以外	1.00	5.00 ~ 10.88	100.00	それ以外	5.00 ~ 25.00	3.00	16.05
	100kN/m <sup>2</sup> を超える		~		3mを超える	~			100kN/m <sup>2</sup> を超える		~		3mを超える	~		
	それ以外		~		それ以外	~			それ以外		~		それ以外	~		
	100kN/m <sup>2</sup> を超える		~		3mを超える	~			100kN/m <sup>2</sup> を超える		~		3mを超える	~		
	それ以外		~		それ以外	~			それ以外		~		それ以外	~		
	100kN/m <sup>2</sup> を超える		~		3mを超える	~			100kN/m <sup>2</sup> を超える		~		3mを超える	~		
	それ以外		~		それ以外	~			それ以外		~		それ以外	~		
	100kN/m <sup>2</sup> を超える		~		3mを超える	~			100kN/m <sup>2</sup> を超える		~		3mを超える	~		
	それ以外		~		それ以外	~			それ以外		~		それ以外	~		
	100kN/m <sup>2</sup> を超える		~		3mを超える	~			100kN/m <sup>2</sup> を超える		~		3mを超える	~		
	それ以外		~		それ以外	~			それ以外		~		それ以外	~		
	100kN/m <sup>2</sup> を超える		~		3mを超える	~			100kN/m <sup>2</sup> を超える		~		3mを超える	~		
	それ以外		~		それ以外	~			それ以外		~		それ以外	~		
	100kN/m <sup>2</sup> を超える		~		3mを超える	~			100kN/m <sup>2</sup> を超える		~		3mを超える	~		
	それ以外		~		それ以外	~			それ以外		~		それ以外	~		