

# 土砂災害防止に関する基礎調査(急傾斜地の崩壊)

表紙 概況、位置図

自然現象の種類	急傾斜地の崩壊
箇所番号	129A0522
箇所名	安渡(2)-4
所在地	上閉伊郡大槌町安渡三丁目
調査機関	沿岸広域振興局 土木部



位置図(S=1:200,000)



概況図(S=1:25,000)

国土地理院の数値地図 20000(地図画像)『一関、盛岡』及び数値地図 25000(地図画像)を掲載



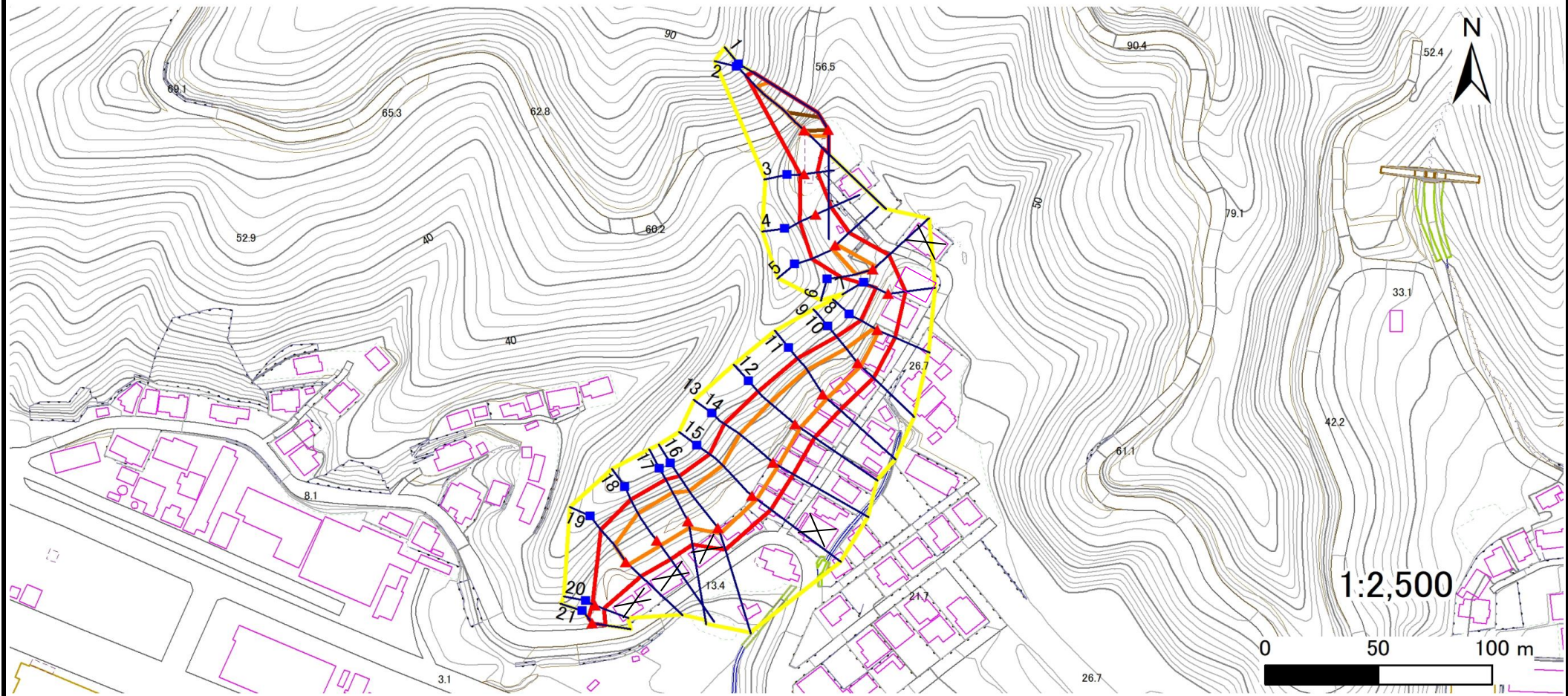
# 急傾斜地の崩壊区域調査

様式3-1 危害のおそれのある土地、著しい危害のおそれのある土地の設定図

調査年度

令和5年度

急傾斜地の位置 | 箇所番号 | 129A0522 | 箇所名 | 安渡(2)-4 | 所在地 | 上閉伊郡大槌町安渡三丁目



- |    |      |        |                     |   |
|----|------|--------|---------------------|---|
| 凡例 | ■ 上端 | — 横断測線 | ■ 危害のおそれのある土地の区域    | ■ 土石等の移動による力が $100\text{kN/m}^2$ を超える範囲 |
|    | ▲ 下端 |        | ■ 著しい危害のおそれのある土地の区域 | ■ 土石等の堆積高が $3\text{m}$ を超える範囲           |

## 急傾斜地の崩壊区域調査

様式3-2 建築物に作用すると想定される衝撃に関する事項(1/2)

												調査年度	令和5年度				
急傾斜地の位置		箇所番号			129A0522			箇所名		安渡(2)-4		所在地		上閉伊郡大槌町安渡三丁目			
横断 測線 番号	急傾斜地の下端に隣接する土地								急傾斜地内								
	土石等の移動の高さと力の大きさ				土石等の堆積高さとの大きさ				土石等の移動の高さと力の大きさ				土石等の堆積高さとの大きさ				
	区分	高さ (m)	下端からの距離 (m)	力の大きさ (kN/m <sup>2</sup> )	区分	下端からの水平 距離(m)	高さ (m)	力の大きさ (kN/m <sup>2</sup> )	区分	高さ (m)	上端からの比高 (m)	力の大きさ (kN/m <sup>2</sup> )	区分	上端からの比高 (m)	高さ (m)	力の大きさ (kN/m <sup>2</sup> )	
1	100kN/m <sup>2</sup> を超える	1.00	0.00 ~ 3.00	147.69	3mを超える	0.00 ~ 0.00	3.00	15.16	100kN/m <sup>2</sup> を超える	1.00	10.81 ~ 34.58	147.69	3mを超える	30.00 ~ 34.58	3.00	15.16	
	それ以外	1.00	3.00 ~ 10.79	100.00	それ以外	0.00 ~ 10.79	3.00	15.16	それ以外	1.00	5.00 ~ 10.81	100.00	それ以外	5.00 ~ 30.00	3.00	15.16	
2	100kN/m <sup>2</sup> を超える	1.00	0.00 ~ 3.57	157.71	3mを超える	0.00 ~ 0.45	3.25	16.42	100kN/m <sup>2</sup> を超える	1.00	10.60 ~ 34.71	157.71	3mを超える	25.00 ~ 34.71	3.25	16.42	
	それ以外	1.00	3.57 ~ 11.36	100.00	それ以外	0.45 ~ 11.36	3.00	15.16	それ以外	1.00	5.00 ~ 10.60	100.00	それ以外	5.00 ~ 25.00	3.00	15.16	
3	100kN/m <sup>2</sup> を超える	—	— ~ —	—	3mを超える	— ~ —	—	—	100kN/m <sup>2</sup> を超える	—	— ~ —	—	3mを超える	— ~ —	—	—	
	それ以外	1.00	0.00 ~ 5.71	71.31	それ以外	0.00 ~ 5.71	1.87	9.45	それ以外	1.00	5.00 ~ 6.59	71.31	それ以外	5.00 ~ 6.59	1.87	9.45	
4	100kN/m <sup>2</sup> を超える	—	— ~ —	—	3mを超える	— ~ —	—	—	100kN/m <sup>2</sup> を超える	—	— ~ —	—	3mを超える	— ~ —	—	—	
	それ以外	1.00	0.00 ~ 7.53	96.27	それ以外	0.00 ~ 7.53	2.06	10.40	それ以外	1.00	5.00 ~ 10.22	96.27	それ以外	5.00 ~ 10.22	2.06	10.40	
5	100kN/m <sup>2</sup> を超える	1.00	0.00 ~ 0.41	105.99	3mを超える	— ~ —	—	—	100kN/m <sup>2</sup> を超える	1.00	11.38 ~ 12.78	105.99	3mを超える	— ~ —	—	—	
	それ以外	1.00	0.41 ~ 8.19	100.00	それ以外	0.00 ~ 8.19	2.01	10.15	それ以外	1.00	5.00 ~ 11.38	100.00	それ以外	5.00 ~ 12.78	2.01	10.15	
6	100kN/m <sup>2</sup> を超える	1.00	0.00 ~ 1.83	128.09	3mを超える	— ~ —	—	—	100kN/m <sup>2</sup> を超える	1.00	10.59 ~ 16.99	128.09	3mを超える	— ~ —	—	—	
	それ以外	1.00	1.83 ~ 9.61	100.00	それ以外	0.00 ~ 9.61	2.44	12.31	それ以外	1.00	5.00 ~ 10.59	100.00	それ以外	5.00 ~ 16.99	2.44	12.31	
7	100kN/m <sup>2</sup> を超える	—	— ~ —	—	3mを超える	— ~ —	—	—	100kN/m <sup>2</sup> を超える	—	— ~ —	—	3mを超える	— ~ —	—	—	
	それ以外	1.00	0.00 ~ 7.65	98.10	それ以外	0.00 ~ 7.65	2.30	11.60	それ以外	1.00	5.00 ~ 10.42	98.10	それ以外	5.00 ~ 10.42	2.30	11.60	
8	100kN/m <sup>2</sup> を超える	1.00	0.00 ~ 0.59	108.77	3mを超える	— ~ —	—	—	100kN/m <sup>2</sup> を超える	1.00	10.70 ~ 12.35	108.77	3mを超える	— ~ —	—	—	
	それ以外	1.00	0.59 ~ 8.38	100.00	それ以外	0.00 ~ 8.38	2.28	11.54	それ以外	1.00	5.00 ~ 10.70	100.00	それ以外	5.00 ~ 12.35	2.28	11.54	
9	100kN/m <sup>2</sup> を超える	1.00	0.00 ~ 1.92	129.56	3mを超える	— ~ —	—	—	100kN/m <sup>2</sup> を超える	1.00	10.57 ~ 17.45	129.56	3mを超える	— ~ —	—	—	
	それ以外	1.00	1.92 ~ 9.70	100.00	それ以外	0.00 ~ 9.70	2.42	12.25	それ以外	1.00	5.00 ~ 10.57	100.00	それ以外	5.00 ~ 17.45	2.42	12.25	
10	100kN/m <sup>2</sup> を超える	1.00	0.00 ~ 1.92	129.56	3mを超える	— ~ —	—	—	100kN/m <sup>2</sup> を超える	1.00	10.57 ~ 17.45	129.56	3mを超える	— ~ —	—	—	
	それ以外	1.00	1.92 ~ 9.70	100.00	それ以外	0.00 ~ 9.70	2.23	11.28	それ以外	1.00	5.00 ~ 10.57	100.00	それ以外	5.00 ~ 17.45	2.23	11.28	
11	100kN/m <sup>2</sup> を超える	1.00	0.00 ~ 2.60	140.89	3mを超える	— ~ —	—	—	100kN/m <sup>2</sup> を超える	1.00	10.62 ~ 21.75	140.89	3mを超える	— ~ —	—	—	
	それ以外	1.00	2.60 ~ 10.39	100.00	それ以外	0.00 ~ 10.39	2.25	11.40	それ以外	1.00	5.00 ~ 10.62	100.00	それ以外	5.00 ~ 21.75	2.25	11.40	
12	100kN/m <sup>2</sup> を超える	1.00	0.00 ~ 2.57	140.38	3mを超える	— ~ —	—	—	100kN/m <sup>2</sup> を超える	1.00	10.53 ~ 22.08	140.38	3mを超える	— ~ —	—	—	
	それ以外	1.00	2.57 ~ 10.36	100.00	それ以外	0.00 ~ 10.36	2.37	11.97	それ以外	1.00	5.00 ~ 10.53	100.00	それ以外	5.00 ~ 22.08	2.37	11.97	
13	100kN/m <sup>2</sup> を超える	1.00	0.00 ~ 2.49	139.05	3mを超える	— ~ —	—	—	100kN/m <sup>2</sup> を超える	1.00	10.79 ~ 24.29	139.05	3mを超える	— ~ —	—	—	
	それ以外	1.00	2.49 ~ 10.28	100.00	それ以外	0.00 ~ 10.28	2.26	11.43	それ以外	1.00	5.00 ~ 10.79	100.00	それ以外	5.00 ~ 24.29	2.26	11.43	
14	100kN/m <sup>2</sup> を超える	1.00	0.00 ~ 2.49	139.05	3mを超える	— ~ —	—	—	100kN/m <sup>2</sup> を超える	1.00	10.79 ~ 24.29	139.05	3mを超える	— ~ —	—	—	
	それ以外	1.00	2.49 ~ 10.28	100.00	それ以外	0.00 ~ 10.28	2.58	13.03	それ以外	1.00	5.00 ~ 10.79	100.00	それ以外	5.00 ~ 24.29	2.58	13.03	
15	100kN/m <sup>2</sup> を超える	1.00	0.00 ~ 2.72	142.94	3mを超える	— ~ —	—	—	100kN/m <sup>2</sup> を超える	1.00	10.58 ~ 24.62	142.94	3mを超える	— ~ —	—	—	
	それ以外	1.00	2.72 ~ 10.51	100.00	それ以外	0.00 ~ 10.51	2.65	13.37	それ以外	1.00	5.00 ~ 10.58	100.00	それ以外	5.00 ~ 24.62	2.65	13.37	

## 急傾斜地の崩壊区域調査

様式3-2 建築物に作用すると想定される衝撃に関する事項(2/2)

													調査年度	令和5年度		
急傾斜地の位置		箇所番号			129A0522		箇所名		安渡(2)-4		所在地		上閉伊郡大槌町安渡三丁目			
横断 測線 番号	急傾斜地の下端に隣接する土地								急傾斜地内							
	土石等の移動の高さと力の大きさ				土石等の堆積高さとの大きさ				土石等の移動の高さと力の大きさ				土石等の堆積高さとの大きさ			
	区分	高さ (m)	下端からの距離 (m)	力の大きさ (kN/m <sup>2</sup> )	区分	下端からの水平 距離(m)	高さ (m)	力の大きさ (kN/m <sup>2</sup> )	区分	高さ (m)	上端からの比高 (m)	力の大きさ (kN/m <sup>2</sup> )	区分	上端からの比高 (m)	高さ (m)	力の大きさ (kN/m <sup>2</sup> )
16	100kN/m <sup>2</sup> を超える	1.00	0.00 ~ 2.68	142.22	3mを超える	— ~ —	—	—	100kN/m <sup>2</sup> を超える	1.00	10.70 ~ 25.68	142.22	3mを超える	— ~ —	—	—
	それ以外	1.00	2.68 ~ 10.47	100.00	それ以外	0.00 ~ 10.47	2.93	14.80	それ以外	1.00	5.00 ~ 10.70	100.00	それ以外	5.00 ~ 25.68	2.93	14.80
17	100kN/m <sup>2</sup> を超える	1.00	0.00 ~ 2.84	144.93	3mを超える	— ~ —	—	—	100kN/m <sup>2</sup> を超える	1.00	10.75 ~ 23.77	144.93	3mを超える	— ~ —	—	—
	それ以外	1.00	2.84 ~ 10.62	100.00	それ以外	0.00 ~ 10.62	2.84	14.37	それ以外	1.00	5.00 ~ 10.75	100.00	それ以外	5.00 ~ 23.77	2.84	14.37
18	100kN/m <sup>2</sup> を超える	1.00	0.00 ~ 2.64	141.59	3mを超える	— ~ —	—	—	100kN/m <sup>2</sup> を超える	1.00	10.53 ~ 22.43	141.59	3mを超える	— ~ —	—	—
	それ以外	1.00	2.64 ~ 10.43	100.00	それ以外	0.00 ~ 10.43	2.72	13.77	それ以外	1.00	5.00 ~ 10.53	100.00	それ以外	5.00 ~ 22.43	2.72	13.77
19	100kN/m <sup>2</sup> を超える	1.00	0.00 ~ 1.46	122.16	3mを超える	— ~ —	—	—	100kN/m <sup>2</sup> を超える	1.00	11.10 ~ 17.21	122.16	3mを超える	— ~ —	—	—
	それ以外	1.00	1.46 ~ 9.24	100.00	それ以外	0.00 ~ 9.24	2.21	11.18	それ以外	1.00	5.00 ~ 11.10	100.00	それ以外	5.00 ~ 17.21	2.21	11.18
20	100kN/m <sup>2</sup> を超える	—	— ~ —	—	3mを超える	— ~ —	—	—	100kN/m <sup>2</sup> を超える	—	— ~ —	—	3mを超える	— ~ —	—	—
	それ以外	1.00	0.00 ~ 3.91	49.04	それ以外	0.00 ~ 3.91	2.41	12.20	それ以外	1.00	5.00 ~ 7.65	49.04	それ以外	5.00 ~ 7.65	2.41	12.20
21	100kN/m <sup>2</sup> を超える	—	— ~ —	—	3mを超える	— ~ —	—	—	100kN/m <sup>2</sup> を超える	—	— ~ —	—	3mを超える	— ~ —	—	—
	それ以外	1.00	0.00 ~ 5.90	73.89	それ以外	0.00 ~ 5.90	2.11	10.67	それ以外	1.00	5.00 ~ 8.57	73.89	それ以外	5.00 ~ 8.57	2.11	10.67
	100kN/m <sup>2</sup> を超える		~		3mを超える	~			100kN/m <sup>2</sup> を超える		~		3mを超える	~		
	それ以外		~		それ以外	~			それ以外		~		それ以外	~		
	100kN/m <sup>2</sup> を超える		~		3mを超える	~			100kN/m <sup>2</sup> を超える		~		3mを超える	~		
	それ以外		~		それ以外	~			それ以外		~		それ以外	~		
	100kN/m <sup>2</sup> を超える		~		3mを超える	~			100kN/m <sup>2</sup> を超える		~		3mを超える	~		
	それ以外		~		それ以外	~			それ以外		~		それ以外	~		
	100kN/m <sup>2</sup> を超える		~		3mを超える	~			100kN/m <sup>2</sup> を超える		~		3mを超える	~		
	それ以外		~		それ以外	~			それ以外		~		それ以外	~		
	100kN/m <sup>2</sup> を超える		~		3mを超える	~			100kN/m <sup>2</sup> を超える		~		3mを超える	~		
	それ以外		~		それ以外	~			それ以外		~		それ以外	~		
	100kN/m <sup>2</sup> を超える		~		3mを超える	~			100kN/m <sup>2</sup> を超える		~		3mを超える	~		
	それ以外		~		それ以外	~			それ以外		~		それ以外	~		