

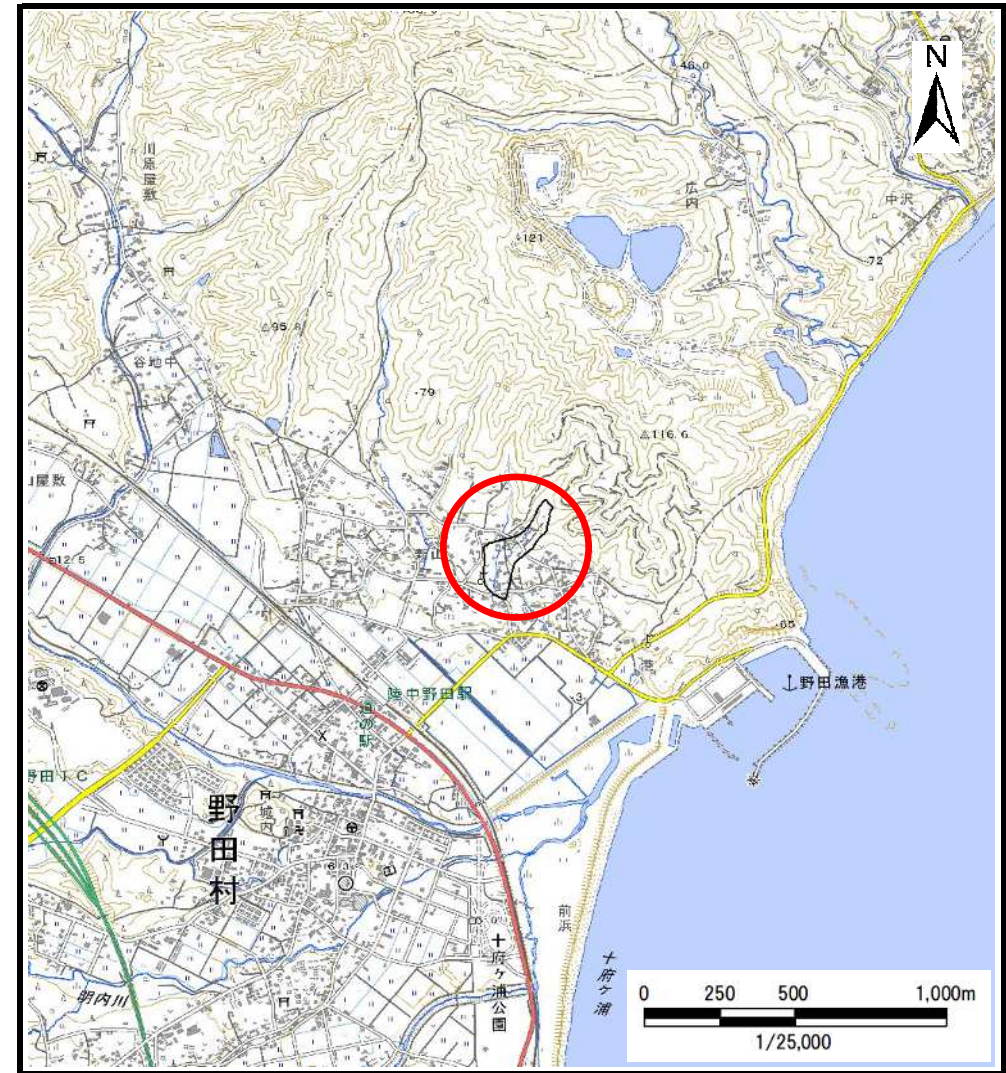
土砂災害防止に関する基礎調査(土石流)

表紙 概況、位置図

自然現象の種類	土石流
溪流番号	N503011-1
水系名	明内川
河川名	明内川
溪流名	下新山の沢(2)
所在地	九戸郡野田村大字野田第34地割
調査機関	県北広域振興局土木部



概況図(S=1:200,000)



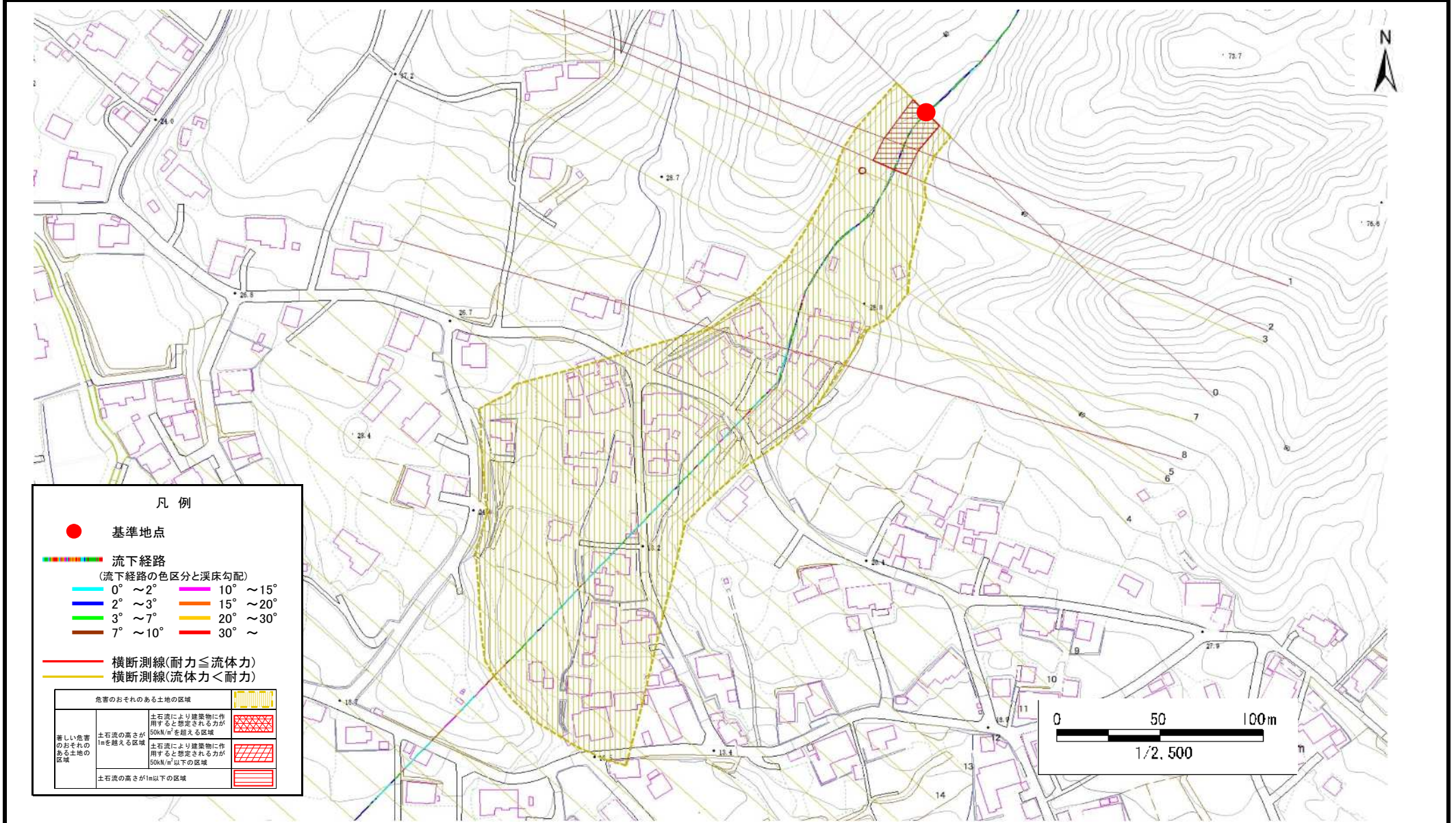
位置図(S=1:25,000)

土石流区域調査

様式3-1 危害のおそれのある土地、著しい危害のおそれのある土地の設定図

調査年度 令和5年度

溪流の位置 溪流番号 N503011-1 溪流名 下新山の沢(2) 所在地 九戸郡野田村大字野田第34地割



土石流区域調査

様式3-2 建築物に作用すると想定される衝撃に関する事項

調査年度	令和5年度
所在地	九戸郡野田村大字野田第34地割

溪流の位置	溪流番号	N503011-1	溪流名	下新山の沢(2)	所在地	九戸郡野田村大字野田第34地割
-------	------	-----------	-----	----------	-----	-----------------

横断測線番号	土石流の高さh(m)	土石流の流体力Fd(kN/m ²)	建築物の耐力P2(kN/m ²)	横断測線番号	土石流の高さh(m)	土石流の流体力Fd(kN/m ²)	建築物の耐力P2(kN/m ²)
No.0	0.90	10.89	8.29				
No.1	0.92	10.97	8.13				
No.2	0.93	10.21	8.09				
No.3	0.73	7.12	9.86				
No.4	0.78	7.46	9.34				
No.5	0.74	6.77	9.74				
No.6	0.74	6.80	9.76				
No.7	0.72	7.11	9.95				
No.8	0.99	10.48	7.70				
No.9	0.74	6.73	9.73				
No.10	0.76	6.12	9.58				
No.11	0.75	6.29	9.69				
No.12	0.76	5.99	9.54				
No.13	0.76	5.95	9.53				
No.14	0.78	5.24	9.29				
No.15	0.79	4.99	9.19				
No.16	0.77	5.34	9.46				
No.17	0.82	4.57	9.00				
No.18	0.88	3.63	8.47				
No.19	1.38	1.27	6.06				
No.20	0.00	0.00	0.00				
No.21	0.00	0.00	0.00				
No.22	0.00	0.00	0.00				
No.23	0.00	0.00	0.00				
No.24	0.00	0.00	0.00				
No.25	0.00	0.00	0.00				
No.26	0.00	0.00	0.00				