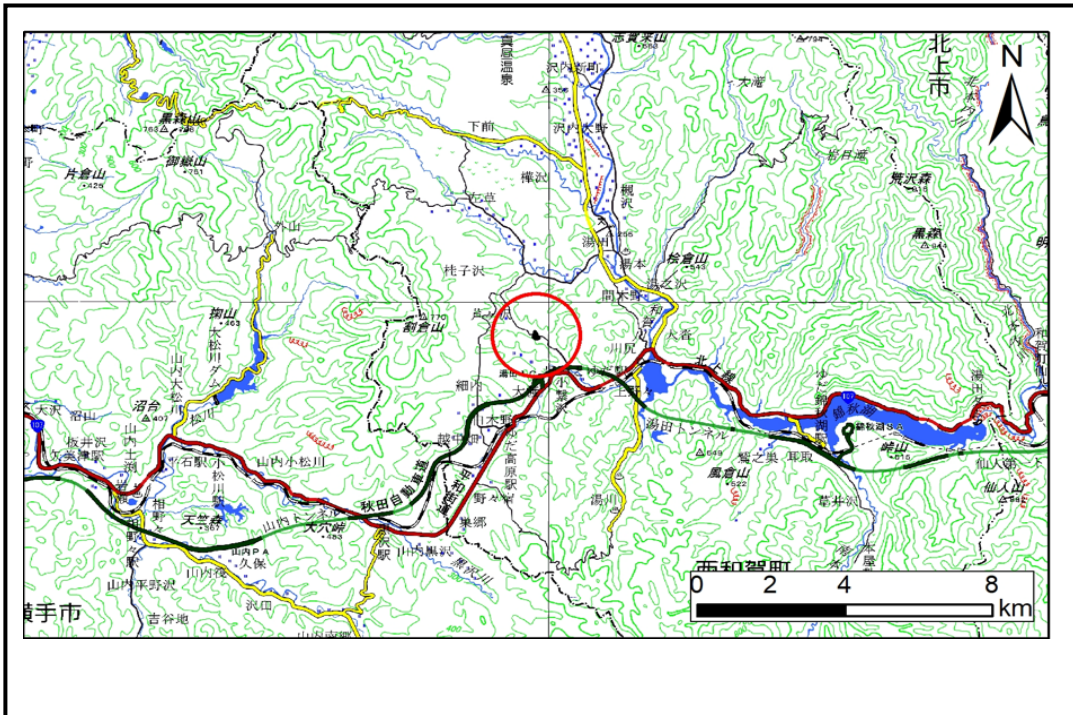


土砂災害防止に関する基礎調査(土石流)

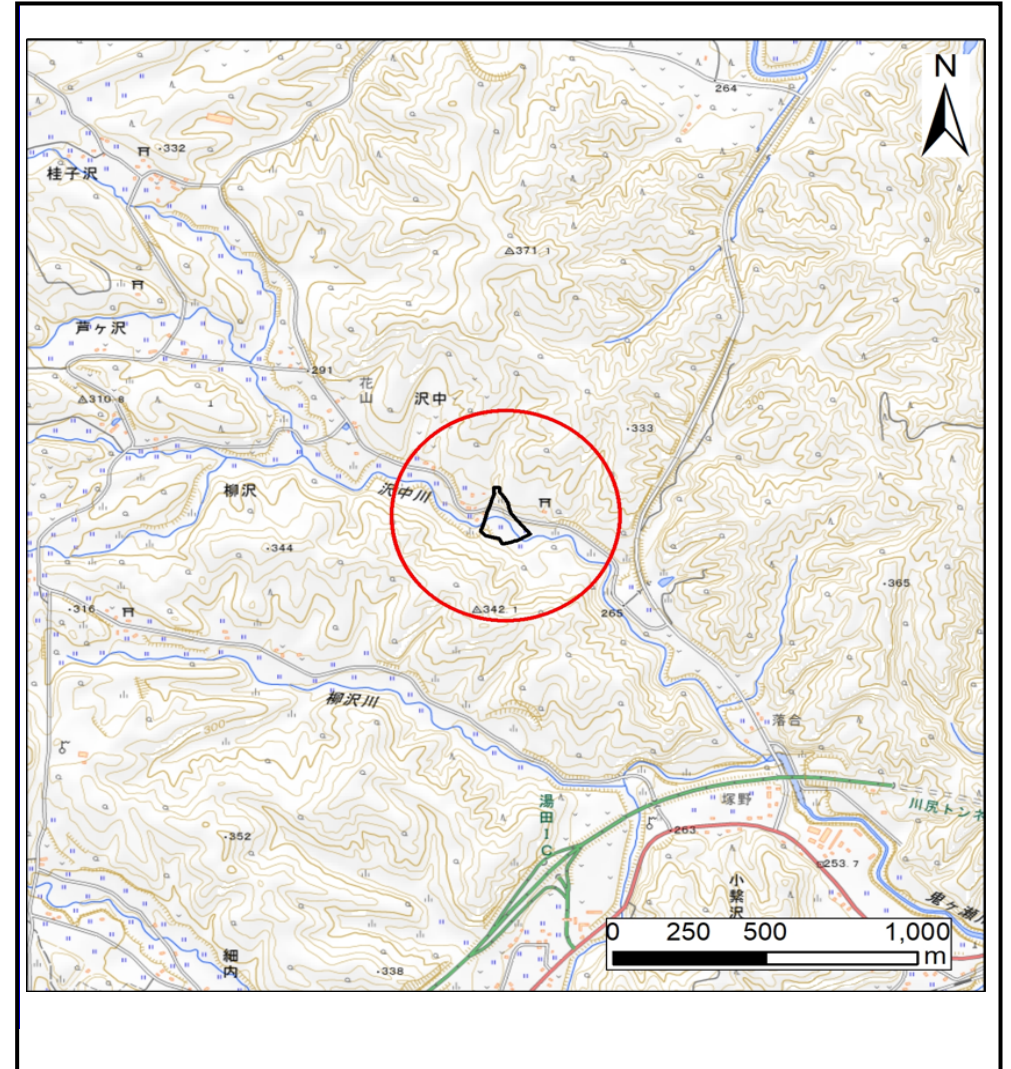
表紙 位置,位置図

自然現象の種類	土石流
溪流番号	BN366510
水系名	北上川
河川名	沢中川
溪流名	沢中74地割2
所在地	和賀郡西和賀町沢中74地割
調査機関	岩手県県南広域振興局土木部 北上土木センター



位置図(S=1:200,000)

国土地理院の数値地図(地図画像)200,000「秋田」、「新庄」、及び電子地形図25,000「左草」、「新町」、「羽後黒沢」、「陸中川尻」を掲載



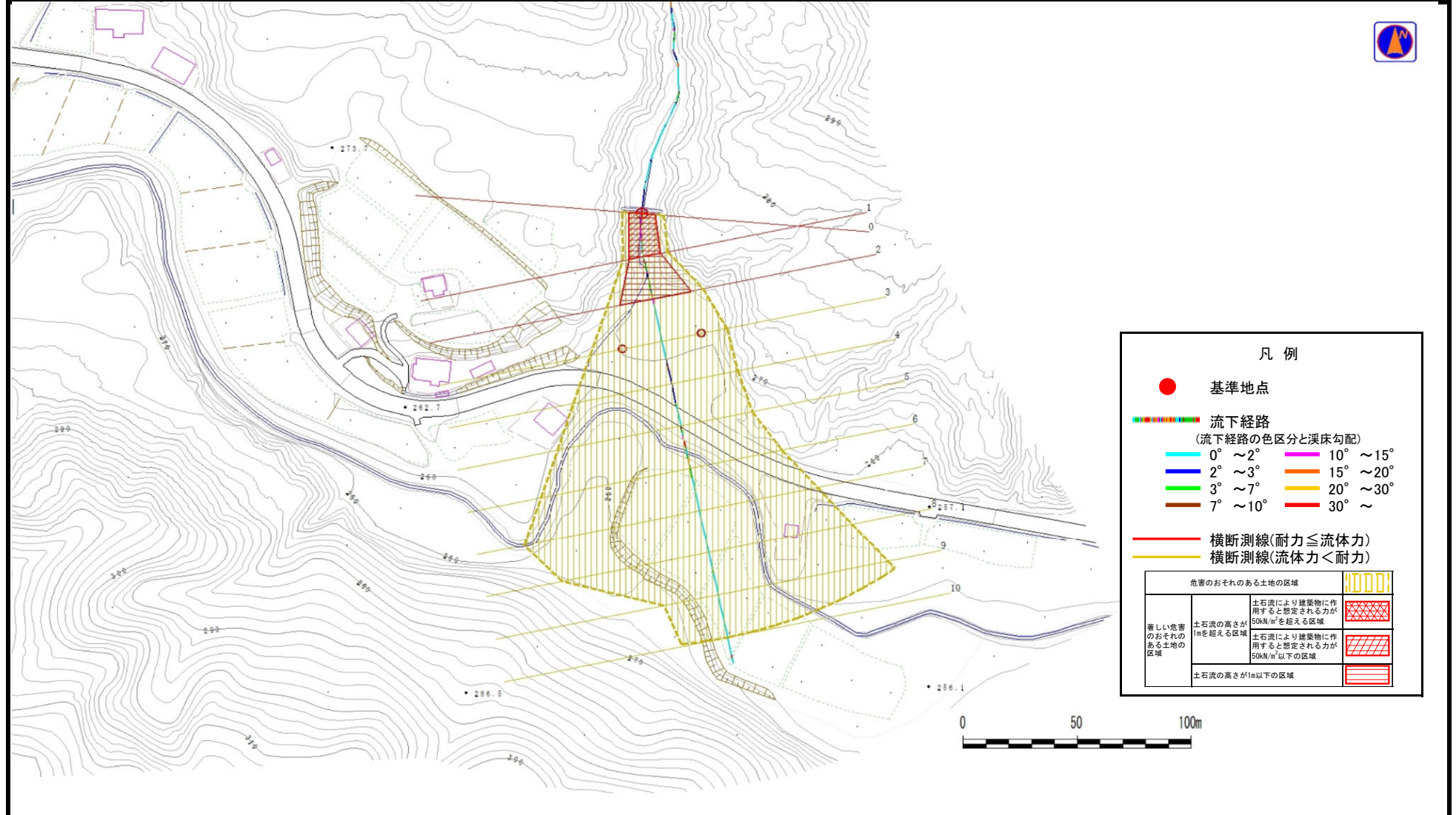
概況図(S=1:25,000)

土石流区域調査書

様式3-1 危害のおそれのある土地、著しい危害のおそれのある土地の設定図

調査年度 令和7年度

溪流の位置 溪流番号 BN366510 溪流名 沢中74地割2 所在地 和賀郡西和賀町沢中74地割



土 石 流 区 域 調 書

様式3-2 建築物に作用すると想定される衝撃に関する事項

調査年度	
------	--

令和7年度

位置の流溪

溪流番号

BN366510

溪流名

沢中74地割2

所在地

和賀郡西和賀町沢中74地割

[illegible]