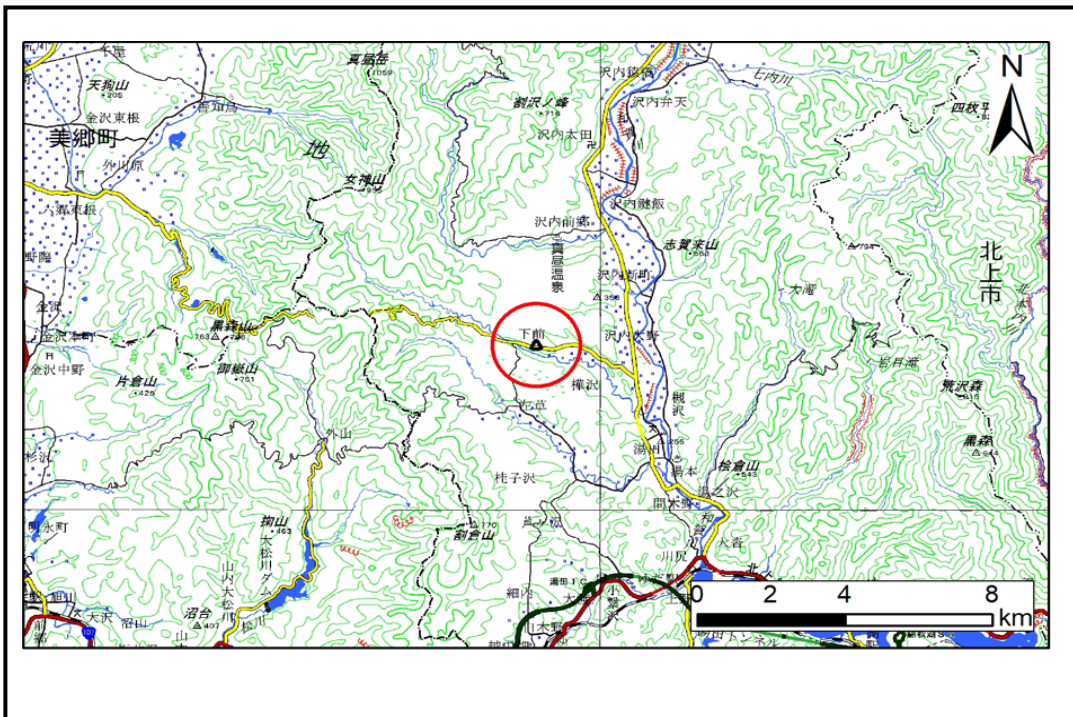


# 土砂災害防止に関する基礎調査(土石流)

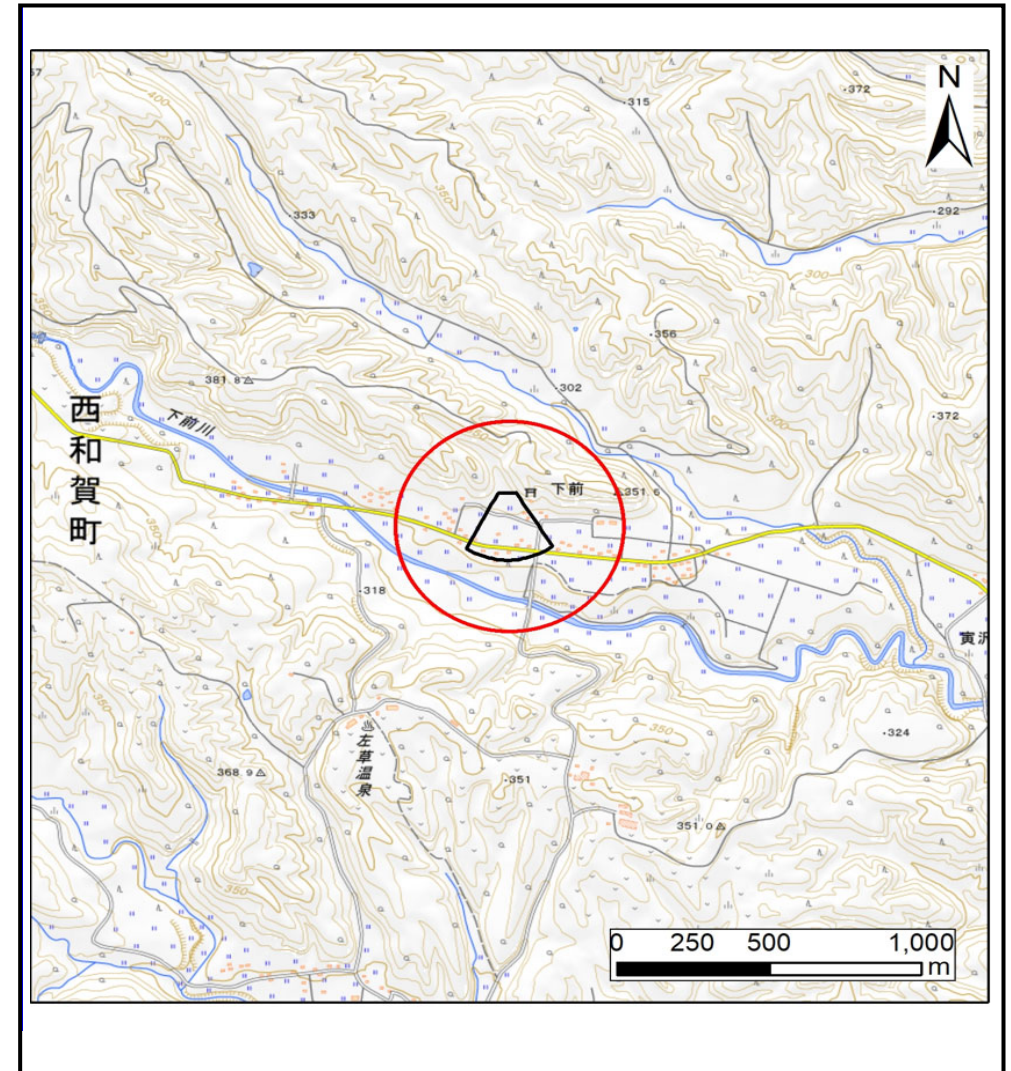
表紙 位置,位置図

自然現象の種類	土石流
溪流番号	BN120002
水系名	北上川
河川名	下前川
溪流名	下前10地割
所在地	和賀郡西和賀町下前10地割
調査機関	岩手県県南広域振興局土木部 北上土木センター



位置図(S=1:200,000)

国土地理院の数値地図(地図画像)200,000「秋田」、「新庄」、及び電子地形図25,000「左草」を掲載



概況図(S=1:25,000)

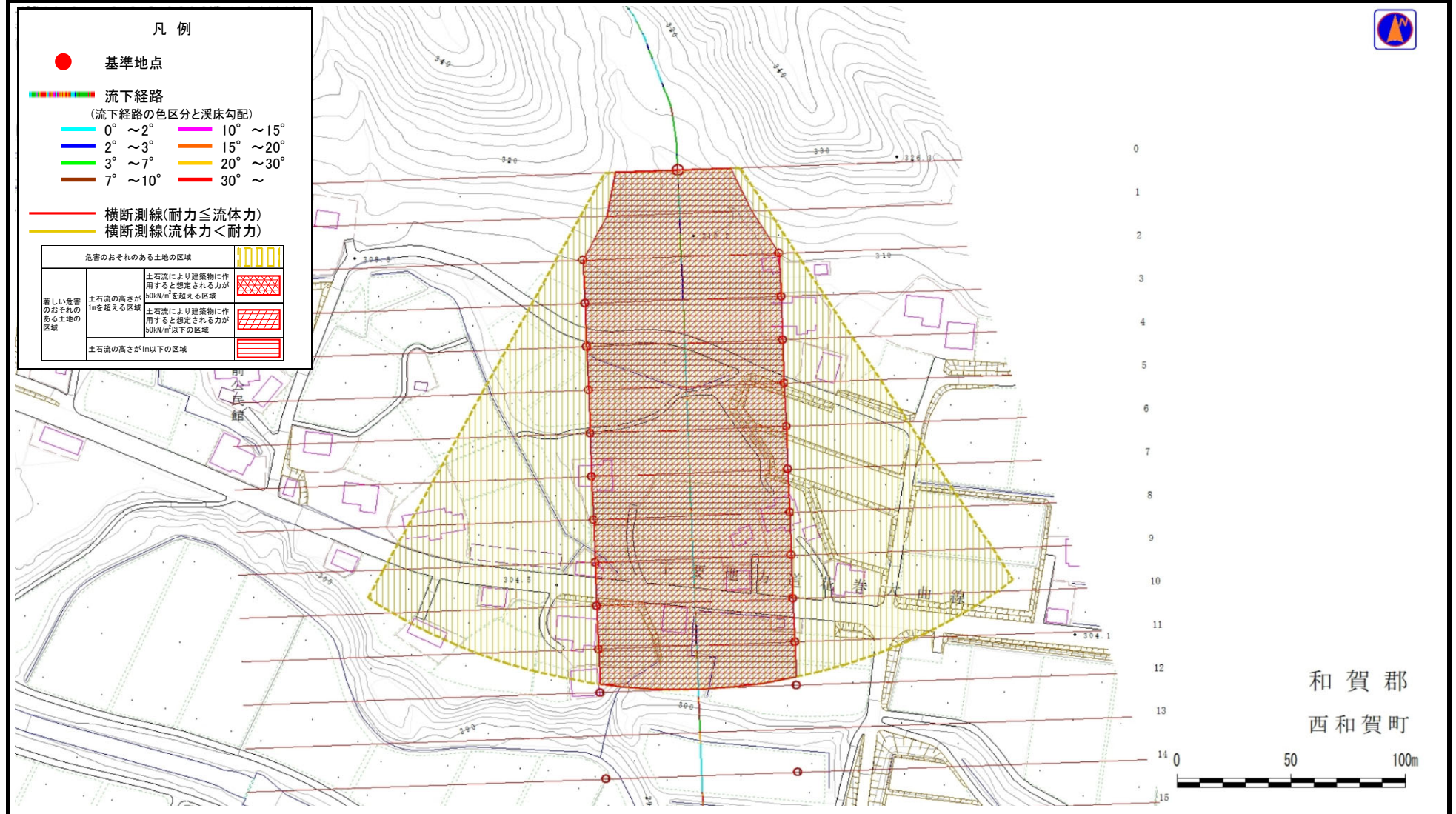


# 土石流区域調査

様式3-1 危害のおそれのある土地、著しい危害のおそれのある土地の設定図

調査年度 令和7年度

渓流の位置 渓流番号 BN120002 渓流名 下前10地割 所在地 和賀郡西和賀町下前10地割



# 土 石 流 区 域 調 書

様式3-2 建築物に作用すると想定される衝撃に関する事項

様式3-2 建築物に作用すると想定される衝撃に関する事項							調査年度	令和7年度
渓流の位置		溪流番号	BN120002	溪流名	下前10地割	所在地	和賀郡西和賀町下前10地割	
横断測線番号	土石流の高さh(m)	土石流の流体力Fd(kN/m <sup>2</sup> )	建築物の耐力P2(kN/m <sup>2</sup> )	横断測線番号	土石流の高さh(m)	土石流の流体力Fd(kN/m <sup>2</sup> )	建築物の耐力P2(kN/m <sup>2</sup> )	
No.0	2.28	21.63	4.65					
No.1	2.01	16.95	4.88					
No.2	1.70	12.91	5.32					
No.3	1.72	12.40	5.28					
No.4	1.68	12.88	5.34					
No.5	1.70	12.55	5.30					
No.6	1.73	11.95	5.25					
No.7	1.74	11.87	5.25					
No.8	1.65	13.17	5.40					
No.9	1.73	11.98	5.26					
No.10	1.82	10.37	5.13					
No.11	1.78	10.72	5.17					
No.12	1.85	9.80	5.08					
No.13	1.97	19.97	4.93					
No.14	1.55	14.51	5.61					
No.15	1.46	16.33	5.82					
No.16	1.48	15.93	5.77					
No.17	1.40	17.82	5.99					
No.18	1.40	17.76	5.98					
No.19	1.32	19.88	6.21					
No.20	1.53	14.88	5.65					
No.21	1.69	12.15	5.32					
No.22	1.70	12.13	5.32					
No.23	2.39	5.41	4.59					