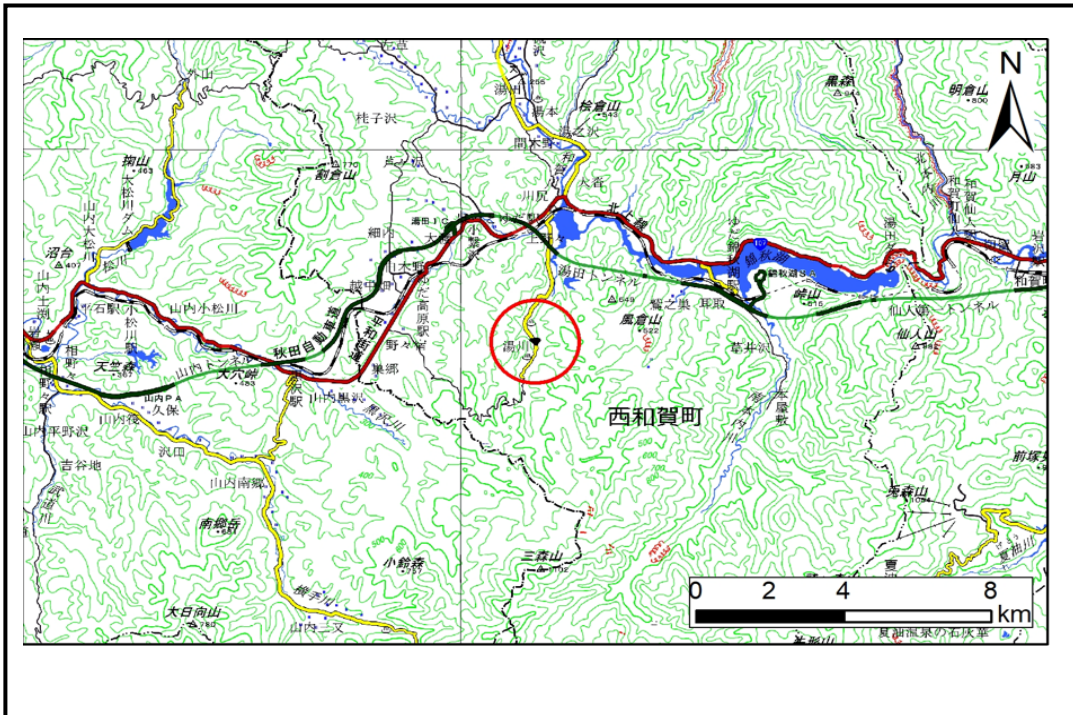


土砂災害防止に関する基礎調査(土石流)

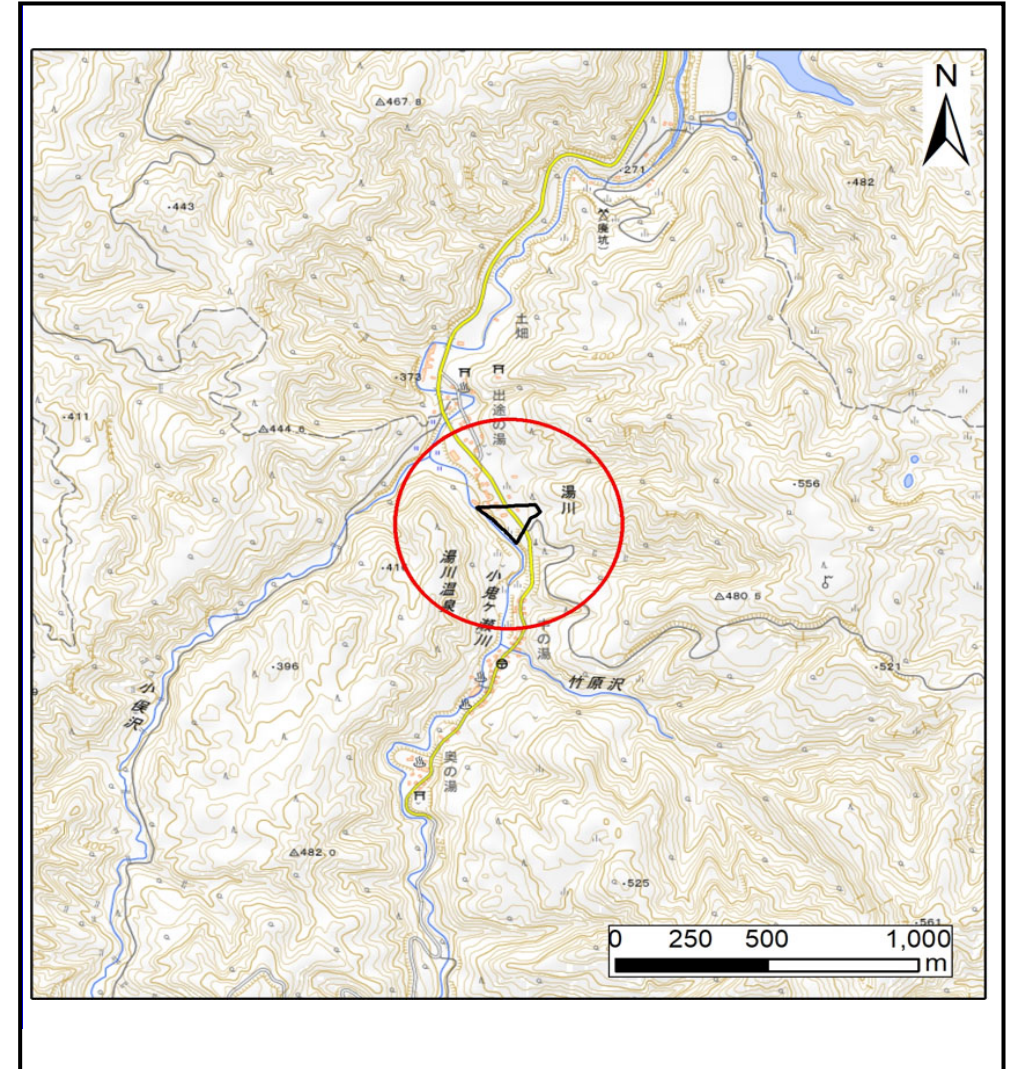
表紙 位置,位置図

| | |
|---------|---------------|
| 自然現象の種類 | 土石流 |
| 溪流番号 | AN366518 |
| 水系名 | 北上川 |
| 河川名 | 小鬼ヶ瀬川 |
| 溪流名 | 湯川52地割1 |
| 所在地 | 和賀郡西和賀町湯川52地割 |
| 調査機関 | 和賀郡西和賀町湯川52地割 |



位置図(S=1:200,000)

国土地理院の数値地図(地図画像)200,000「秋田」、「新庄」、及び電子地形図25,000「陸中川尻」を掲載



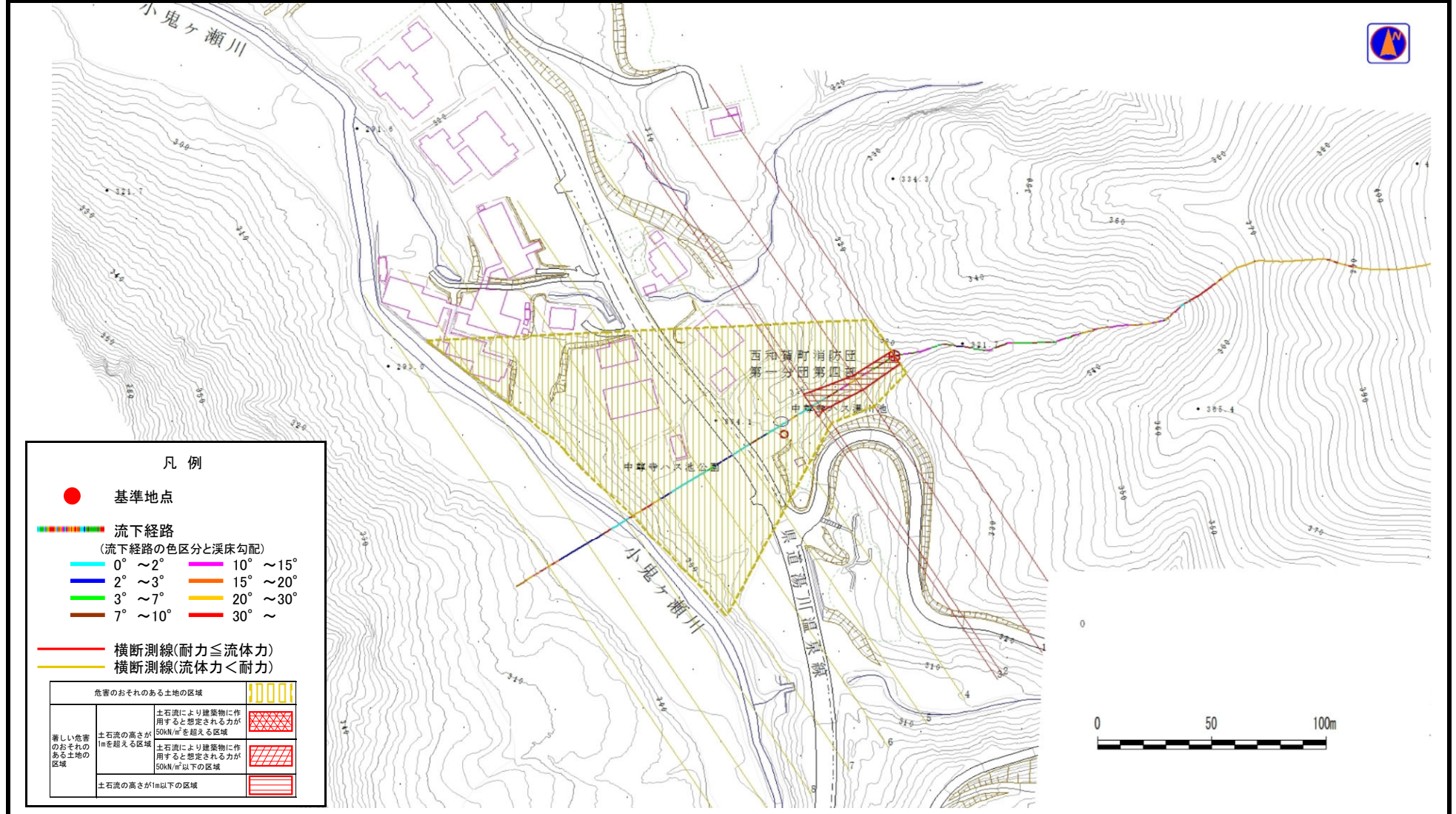
概況図(S=1:25,000)

土石流区域調査

様式3-1 危害のおそれのある土地、著しい危害のおそれのある土地の設定図

調査年度 令和7年度

渓流の位置 渓流番号 AN366518 渓流名 湯川52地割1 所在地 和賀郡西和賀町湯川52地割



土 石 流 区 域 調 書

様式3-2 建築物に作用すると想定される衝撃に関する事項

| | |
|------|--|
| 調査年度 | |
|------|--|

令和7年度

位置の流溪

溪流番号

AN366518

溪流名

湯川52地割1

所在地

和賀郡西和賀町湯川52地割

[illegible]