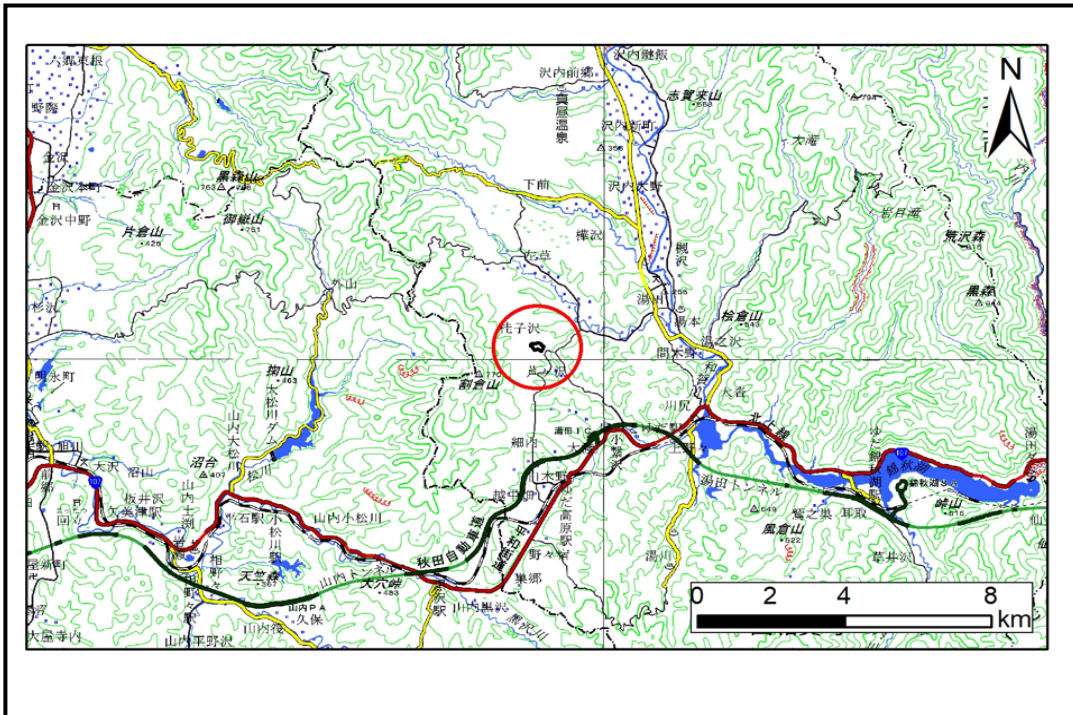


土砂災害防止に関する基礎調査(土石流)

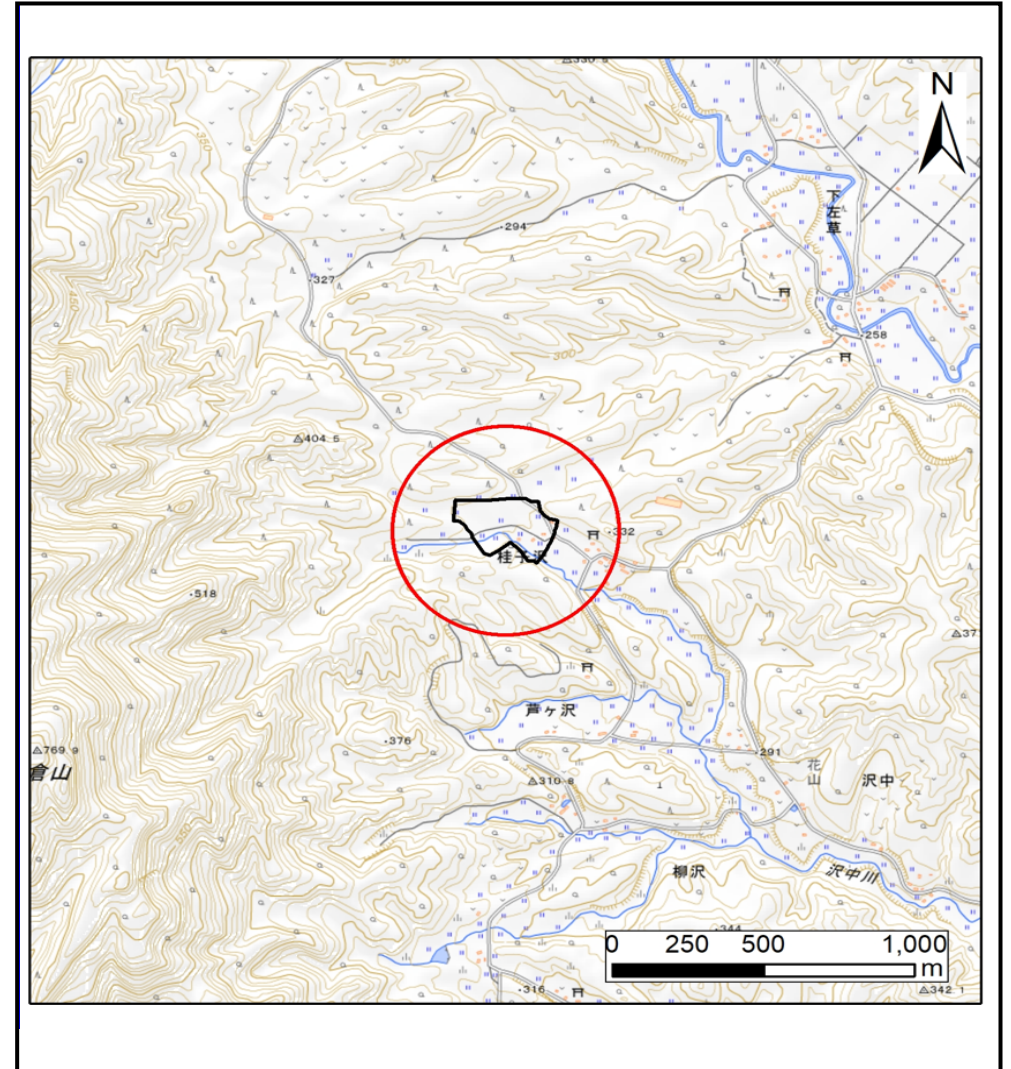
表紙 位置,位置図

自然現象の種類	土石流
溪流番号	AN366501
水系名	北上川
河川名	柳沢川
溪流名	桂子沢75地割
所在地	和賀郡西和賀町桂子沢75地割
調査機関	岩手県県南広域振興局土木部 北上土木センター



位置図(S=1:200,000)

国土地理院の数値地図(地図画像)200,000「秋田」、「新庄」、及び電子地形図25,000「左草」、「羽後黒沢」を掲載



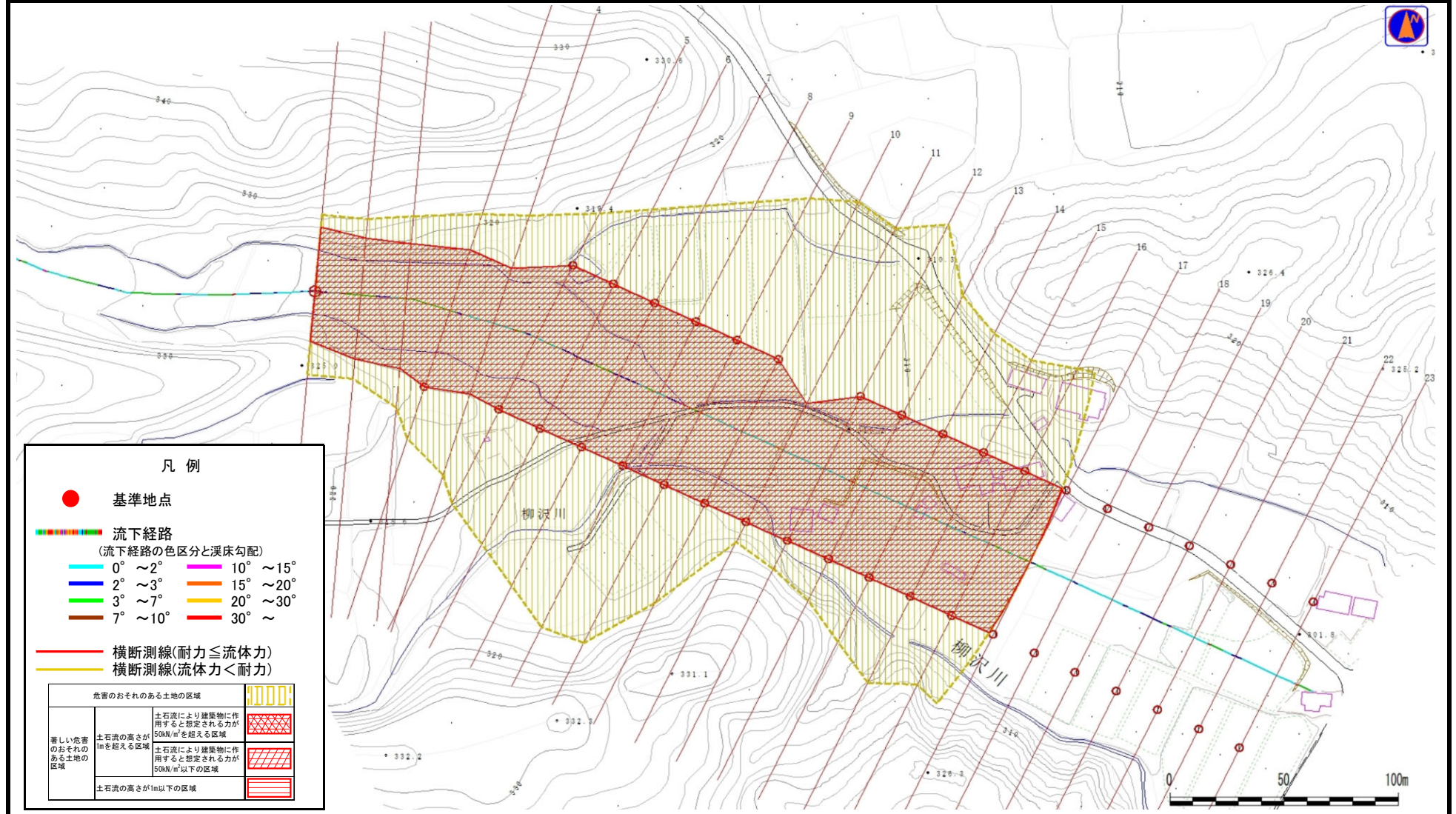
概況図(S=1:25,000)

土石流区域調査

様式3-1 危害のおそれのある土地、著しい危害のおそれのある土地の設定図

調査年度 令和7年度

溪流の位置 溪流番号 AN366501 溪流名 桂子沢75地割 所在地 和賀郡西和賀町桂子沢75地割



土 石 流 区 域 調 書

様式3ー2 建築物に作用すると想定される衝撃に関する事項

調査年度 令和7年度

溪 流 の 位 置		溪流番号	AN366501	溪流名	桂子沢75地割	所在地	和賀郡西和賀町桂子沢75地割
横断測線番号	土石流の高さh(m)	土石流の流体力Fd(kN/m ²)	建築物の耐力P2(kN/m ²)	横断測線番号	土石流の高さh(m)	土石流の流体力Fd(kN/m ²)	建築物の耐力P2(kN/m ²)
No.0	1.96	13.92	4.94				
No.1	1.89	13.30	5.02				
No.2	1.83	13.41	5.11				
No.3	1.58	11.01	5.55				
No.4	1.74	13.31	5.24				
No.5	1.56	11.20	5.58				
No.6	1.56	11.22	5.59				
No.7	1.60	10.71	5.51				
No.8	1.59	10.81	5.52				
No.9	1.63	10.13	5.45				
No.10	1.58	10.69	5.53				
No.11	1.59	10.63	5.52				
No.12	1.65	9.78	5.41				
No.13	1.64	9.89	5.43				
No.14	1.67	9.30	5.36				
No.15	1.67	9.36	5.37				
No.16	1.69	9.10	5.34				
No.17	1.70	8.93	5.32				
No.18	1.69	9.00	5.33				
No.19	1.71	8.69	5.29				
No.20	1.74	8.28	5.24				
No.21	1.75	8.16	5.22				
No.22	1.69	8.73	5.32				
No.23	1.80	7.56	5.15				