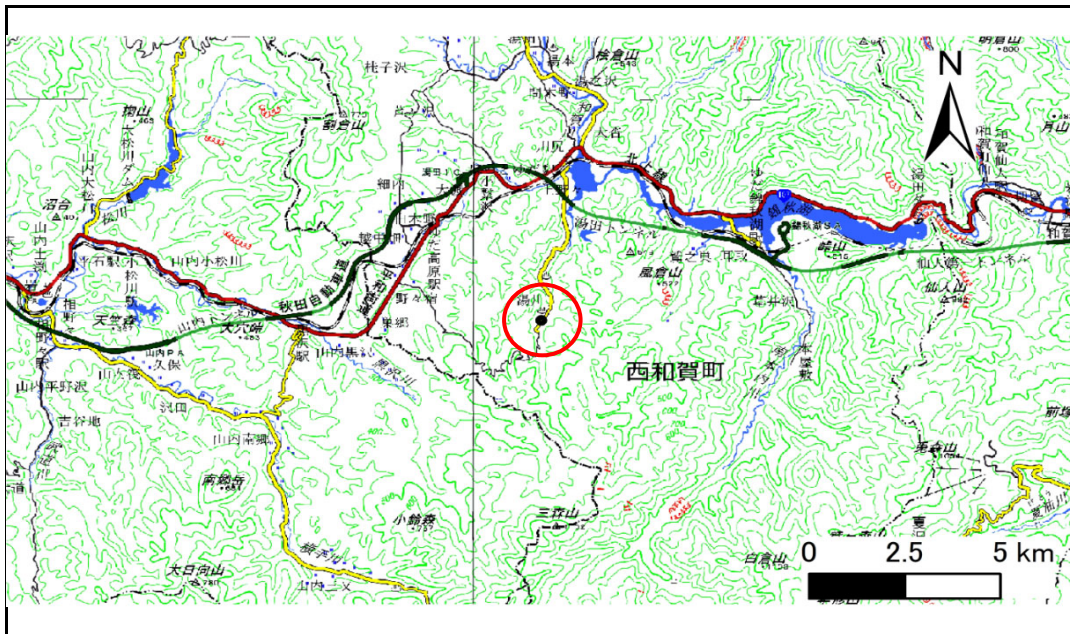


土砂災害防止に関する基礎調査(急傾斜地の崩壊)

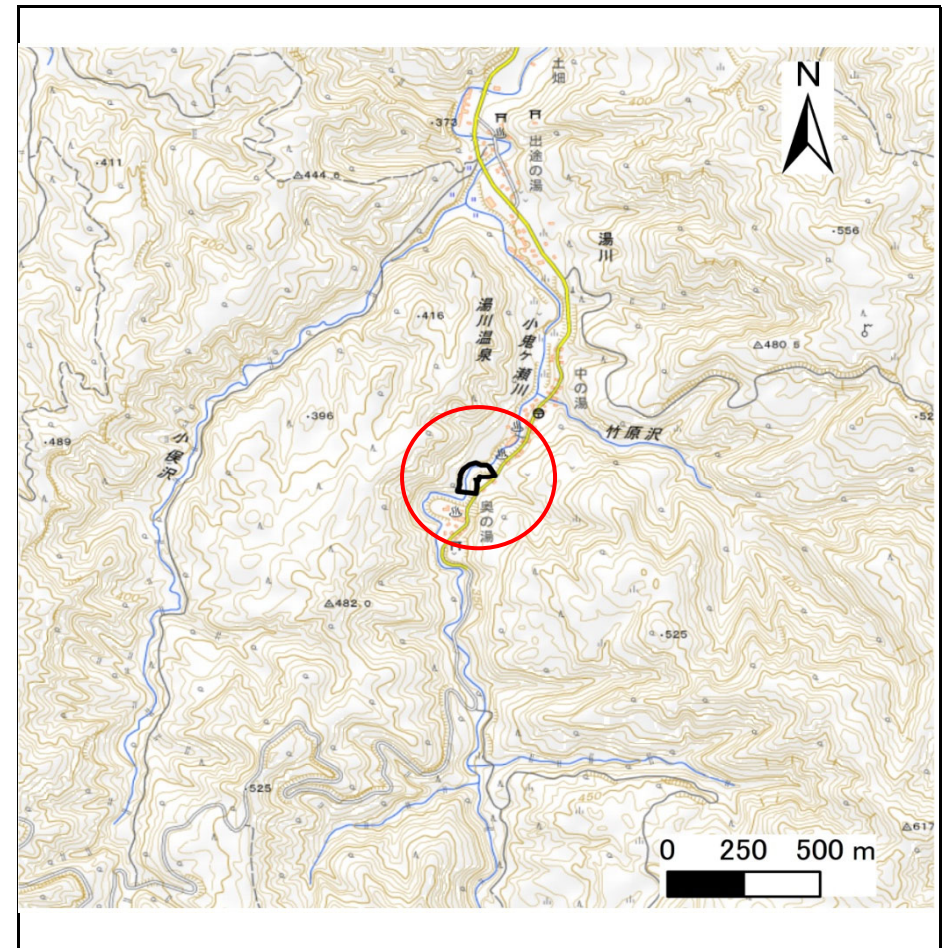
表紙 概況、位置図

自然現象の種類	急傾斜地の崩壊
箇所番号	366BN5009-3
箇所名	湯川52地割E
所在地	和賀郡西和賀町湯川52地割
調査機関	岩手県県南広域振興局土木部 北上土木センター



位置図(S=1:200,000)

国土地理院の数値地図(地図画像)200,000「秋田」、「新庄」、及び電子地形図25,000「陸中川尻」を掲載



概況図(S=1:25,000)

急傾斜地の崩壊区域調書

様式3-1 危害のおそれのある土地、著しい危害のおそれのある土地の設定図

調査年度

令和7年度

急傾斜地の位置

箇所番号

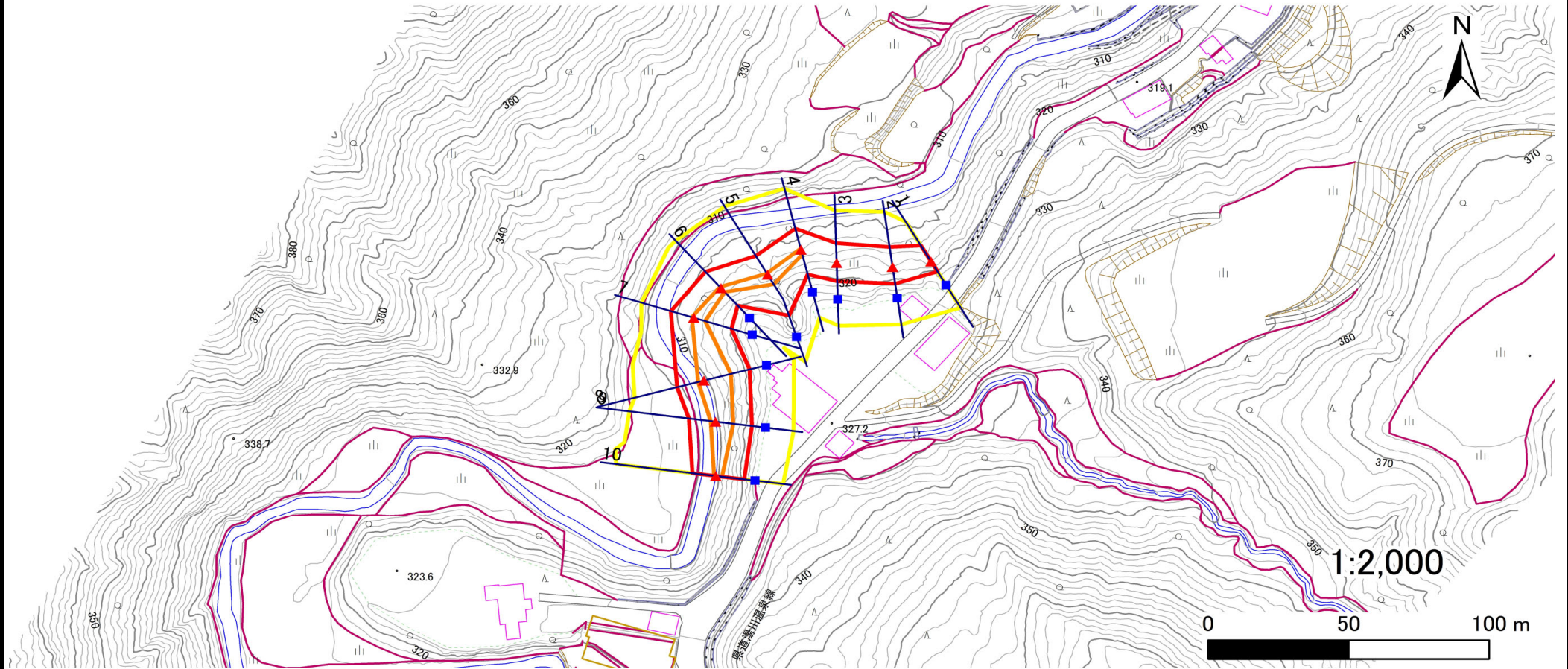
366BN5009-3

箇所名

湯川52地割E

所在地

和賀郡西和賀町湯川52地割



凡例

■ 上端
▲ 下端

— 横断測線

— 危険のおそれのある土地の区域
— 著しい危険のおそれのある土地の区域

— 土石等の移動による力が100kN/m²を超える範囲
— 土石等の堆積高が3mを超える範囲

— 土石等の移動による力が100kN/m²を超える範囲
— 土石等の堆積高が3mを超える範囲

急傾斜地の崩壊区域調査

様式3-2 建築物に作用すると想定される衝撃に関する事項(1/1)

調査年度	令和7年度
------	-------

急傾斜地の位置		箇所番号		366BN5009-3		箇所名		湯川52地割E		所在地		和賀郡西和賀町湯川52地割					
横断 測線 番号	急傾斜地の下端に隣接する土地								急傾斜地内								
	土石等の移動の高さと力の大きさ				土石等の堆積高さと力の大きさ				土石等の移動の高さと力の大きさ				土石等の堆積高さと力の大きさ				
	区 分	高さ (m)	下端からの距離 (m)	力の大きさ (kN/㎡)	区 分	下端からの水平 距離(m)	高さ (m)	力の大きさ (kN/㎡)	区 分	高さ (m)	上端からの比高 (m)	力の大きさ (kN/㎡)	区 分	上端からの比高 (m)	高さ (m)	力の大きさ (kN/㎡)	
1	100kN/㎡を超える	—	— ~ —	—	3mを超える	— ~ —	—	—	100kN/㎡を超える	—	— ~ —	—	3mを超える	— ~ —	—	—	
	それ以外	1.00	0.00 ~ 6.99	88.62	それ以外	0.00 ~ 6.99	1.83	9.24	それ以外	1.00	5.00 ~ 8.79	88.62	それ以外	5.00 ~ 8.79	1.83	9.24	
2	100kN/㎡を超える	—	— ~ —	—	3mを超える	— ~ —	—	—	100kN/㎡を超える	—	— ~ —	—	3mを超える	— ~ —	—	—	
	それ以外	1.00	0.00 ~ 7.71	98.88	それ以外	0.00 ~ 7.71	2.31	11.67	それ以外	1.00	5.00 ~ 10.61	98.88	それ以外	5.00 ~ 10.61	2.31	11.67	
3	100kN/㎡を超える	—	— ~ —	—	3mを超える	— ~ —	—	—	100kN/㎡を超える	—	— ~ —	—	3mを超える	— ~ —	—	—	
	それ以外	1.00	0.00 ~ 7.54	96.47	それ以外	0.00 ~ 7.54	2.12	10.71	それ以外	1.00	5.00 ~ 10.00	96.47	それ以外	5.00 ~ 10.00	2.12	10.71	
4	100kN/㎡を超える	1.00	0.00 ~ 0.47	106.95	3mを超える	— ~ —	—	—	100kN/㎡を超える	1.00	10.64 ~ 12.00	106.95	3mを超える	— ~ —	—	—	
	それ以外	1.00	0.47 ~ 8.25	100.00	それ以外	0.00 ~ 8.25	2.12	10.70	それ以外	1.00	5.00 ~ 10.64	100.00	それ以外	5.00 ~ 12.00	2.12	10.70	
5	100kN/㎡を超える	1.00	0.00 ~ 0.53	107.85	3mを超える	— ~ —	—	—	100kN/㎡を超える	1.00	12.63 ~ 15.10	107.85	3mを超える	— ~ —	—	—	
	それ以外	1.00	0.53 ~ 8.31	100.00	それ以外	0.00 ~ 8.31	2.10	10.61	それ以外	1.00	5.00 ~ 12.63	100.00	それ以外	5.00 ~ 15.10	2.10	10.61	
6	100kN/㎡を超える	1.00	0.00 ~ 0.56	108.36	3mを超える	— ~ —	—	—	100kN/㎡を超える	1.00	10.54 ~ 12.11	108.36	3mを超える	— ~ —	—	—	
	それ以外	1.00	0.56 ~ 8.35	100.00	それ以外	0.00 ~ 8.35	2.21	11.19	それ以外	1.00	5.00 ~ 10.54	100.00	それ以外	5.00 ~ 12.11	2.21	11.19	
7	100kN/㎡を超える	1.00	0.00 ~ 0.75	111.15	3mを超える	— ~ —	—	—	100kN/㎡を超える	1.00	11.27 ~ 14.00	111.15	3mを超える	— ~ —	—	—	
	それ以外	1.00	0.75 ~ 8.53	100.00	それ以外	0.00 ~ 8.53	2.02	10.20	それ以外	1.00	5.00 ~ 11.27	100.00	それ以外	5.00 ~ 14.00	2.02	10.20	
8	100kN/㎡を超える	1.00	0.00 ~ 2.11	132.76	3mを超える	— ~ —	—	—	100kN/㎡を超える	1.00	10.56 ~ 18.54	132.76	3mを超える	— ~ —	—	—	
	それ以外	1.00	2.11 ~ 9.90	100.00	それ以外	0.00 ~ 9.90	2.42	12.21	それ以外	1.00	5.00 ~ 10.56	100.00	それ以外	5.00 ~ 18.54	2.42	12.21	
9	100kN/㎡を超える	1.00	0.00 ~ 1.73	126.49	3mを超える	— ~ —	—	—	100kN/㎡を超える	1.00	11.75 ~ 18.26	126.49	3mを超える	— ~ —	—	—	
	それ以外	1.00	1.73 ~ 9.51	100.00	それ以外	0.00 ~ 9.51	2.66	13.45	それ以外	1.00	5.00 ~ 11.75	100.00	それ以外	5.00 ~ 18.26	2.66	13.45	
10	100kN/㎡を超える	1.00	0.00 ~ 0.63	109.40	3mを超える	— ~ —	—	—	100kN/㎡を超える	1.00	15.11 ~ 17.91	109.40	3mを超える	— ~ —	—	—	
	それ以外	1.00	0.63 ~ 8.42	100.00	それ以外	0.00 ~ 8.42	2.92	14.77	それ以外	1.00	5.00 ~ 15.11	100.00	それ以外	5.00 ~ 17.91	2.92	14.77	
	100kN/㎡を超える		~		3mを超える	~			100kN/㎡を超える		~		3mを超える	~			
	それ以外		~		それ以外	~			それ以外		~		それ以外	~			
	100kN/㎡を超える		~		3mを超える	~			100kN/㎡を超える		~		3mを超える	~			
	それ以外		~		それ以外	~			それ以外		~		それ以外	~			
	100kN/㎡を超える		~		3mを超える	~			100kN/㎡を超える		~		3mを超える	~			
	それ以外		~		それ以外	~			それ以外		~		それ以外	~			
	100kN/㎡を超える		~		3mを超える	~			100kN/㎡を超える		~		3mを超える	~			
	それ以外		~		それ以外	~			それ以外		~		それ以外	~			